

社会資本総合整備計画 社会資本整備総合交付金

平成30年12月03日

計画の名称	横須賀市公共下水道事業												
計画の期間	平成31年度～令和04年度(4年間)								重点配分対象の該当				
交付対象	横須賀市												
計画の目標	・公共用水域の水質向上												
全体事業費(百万円)	合計(A+B+C+D)	1,004	A	1,004	B	0	C	0	D	0	効果促進事業費の割合C/(A+B+C+D)	0	%

番号	計画の成果目標(定量的指標)			
	定量的指標の定義及び算定式	定量的指標の現況値及び目標値		
		当初現況値 (H31当初)	中間目標値 (R02末)	最終目標値 (R04末)
1	汚水管渠整備率を0%(H31)から100%(R04)に増加させる。 汚水管渠整備率を0%(H31)から100%(R04)に増加させる。 (整備計画上的)整備実施延長/(整備計画上的)整備計画延長(270m)	0%	33%	100%
2	下町浄化センター4系3池目の高度処理化に向けた水処理施設の整備を完了(100%)させる(H31)。 下町浄化センター4系3池目の高度処理化に向けた水処理施設の整備完了 (整備計画上的)整備実施件数(当初整備済3件+整備計画期間の整備実施件数)/(整備計画上的)整備計画件数(7件)	43%	100%	100%

備考等	個別施設計画を含む	-	国土強靱化を含む	-	定住自立圏を含む	-	連携中枢都市圏を含む	-	流域水循環計画を含む	-	地域再生計画を含む	-	避難確保計画の策定	避難行動要支援者名簿の提供
-----	-----------	---	----------	---	----------	---	------------	---	------------	---	-----------	---	-----------	---------------

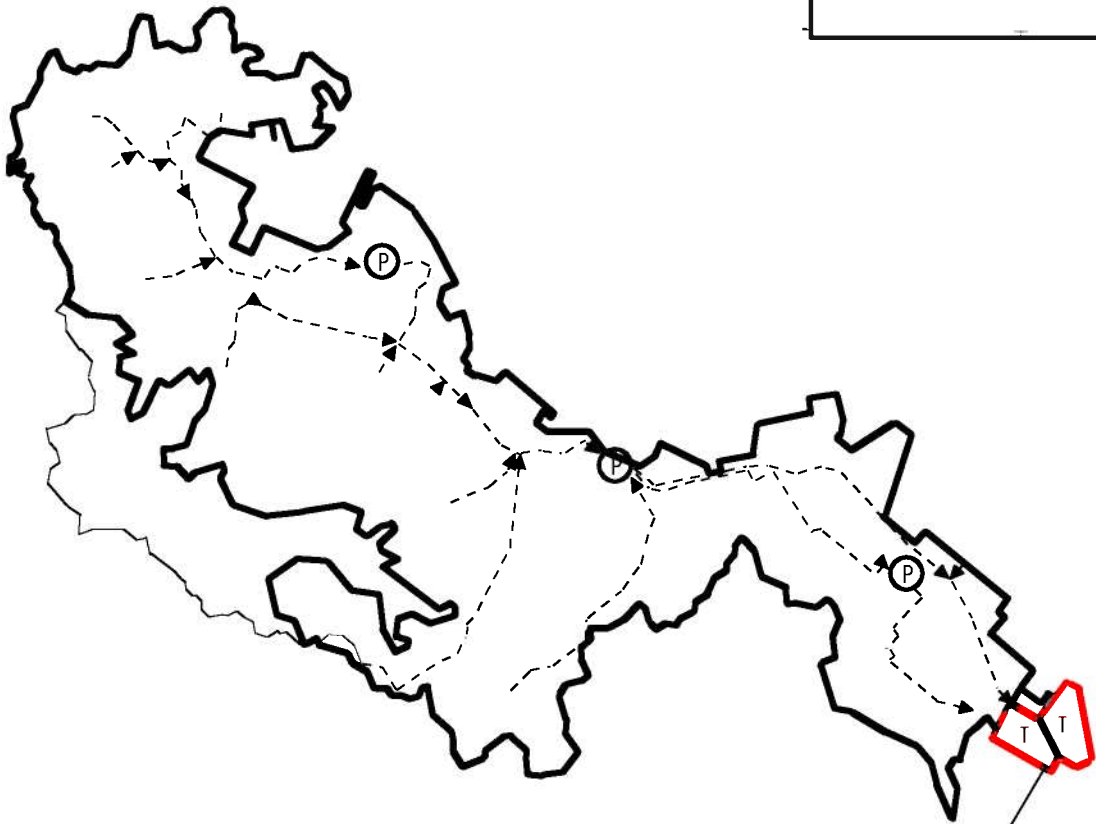
A 基幹事業																				
基幹事業 (大)	番号	事業	地域	交付	直接	事業者	種別 1	種別 2	要素となる事業名	事業内容	市区町村名 /	事業実施期間 (年度)					全体事業費	費用	個別施設計画	
		種別	種別	対象	間接				(事業箇所)	(延長・面積等)	港湾・地区名	H31	R02	R03	R04	R05				(百万円)
一体的に実施することにより期待される効果																				
備考																				
下水道事業	A07-001	下水道	一般	横須賀市	直接	横須賀市	管渠 (	新設	野比地区他污水管渠整備 (	◎200mm L=270m	横須賀市		■	■	■		76		—	
下水道事業	A07-002	下水道	一般	横須賀市	直接	横須賀市	終末処	新設	下町浄化センター水処理	水処理施設の新設 (4件)	横須賀市	■					928		策定済	
											小計						1,004			
											合計						1,004			

交付金の執行状況

(単位：百万円)

	H31	R02	R03	R04	
配分額 (a)	510	0	0	0	
計画別流用増△減額 (b)	0	0	0	0	
交付額 (c=a+b)	510	0	0	0	
前年度からの繰越額 (d)	0	360	0	0	
支払済額 (e)	150	360	0	0	
翌年度繰越額 (f)	360	0	0	0	
うち未契約繰越額 (g)	0	0	0	0	
不用額 (h = c+d-e-f)	0	0	0	0	
未契約繰越率+不用率 (i = (g+h)/(c+d))%	0	0	0	0	
未契約繰越率+不用率が10%を超えている場合その理由					

# 下町処理区計画図 (1/2)



## 凡例

- 下水道法による事業計画区域 (整備予定区域)
- ..... 既設幹線
- Ⓟ ポンプ
- 処理場

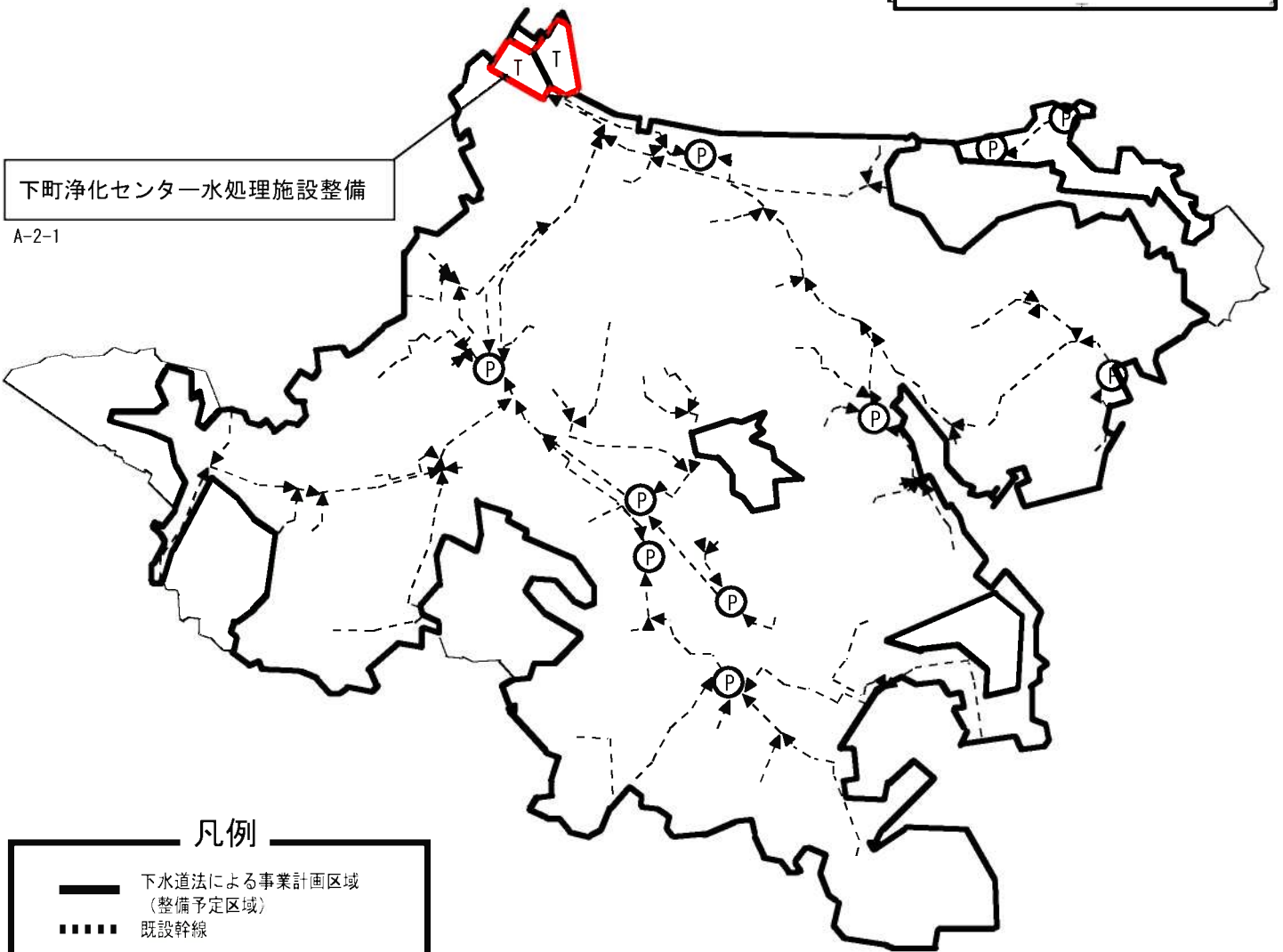
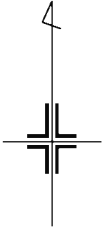
下町浄化センター水処理施設整備

A-2-1

## 整備予定箇所の色分け

- 新設(赤)

# 下町処理区計画図 (2/2)



**凡例**

- 下水道法による事業計画区域 (整備予定区域)
- ..... 既設幹線
- Ⓟ ポンプ
- T 処理場

**整備予定箇所の色分け**

- 新設(赤)

# 西処理区計画図



横須賀市案内図



## 凡例

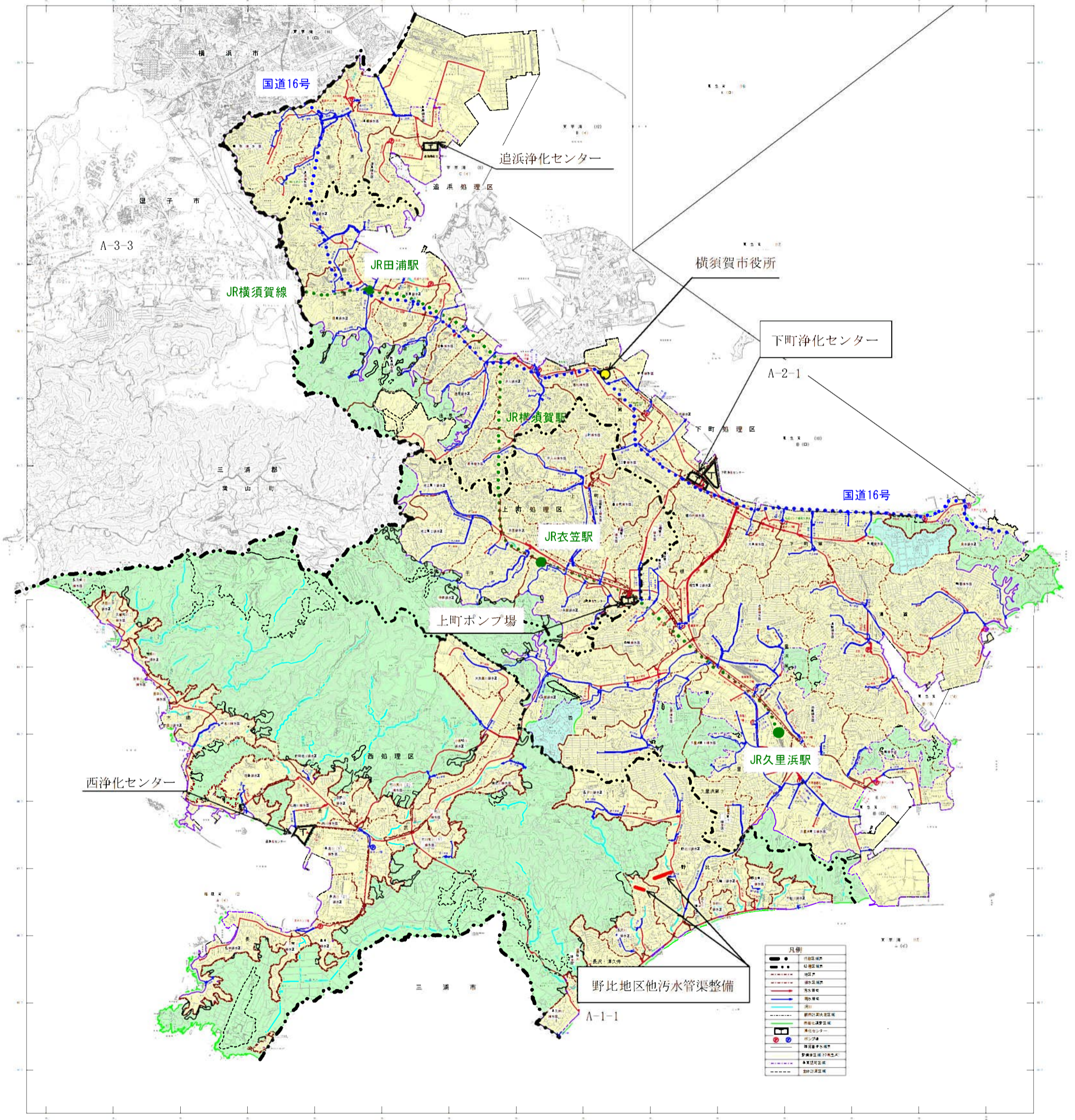
	下水道法による事業計画区域 (整備予定区域)
	既設幹線
	ポンプ
	処理場

## 整備予定箇所の色分け

	新設(赤)
--	-------

# 横須賀市公共下水道計画図

案内図



A-3-3

国道16号

追浜浄化センター

JR田浦駅

JR横須賀線

横須賀市役所

下町浄化センター

A-2-1

JR横須賀駅

国道16号

JR衣笠駅

上町ポンプ場

JR久里浜駅

西浄化センター

野比地区他污水管渠整備

A-1-1

凡例	
●	自治区域界
○	行政区界
■	地区界
—	建設中管渠
—	既設管渠
—	河川
—	道路
—	都市計画決定区域
—	市域拡張区域
●	浄化センター
●	ポンプ場
●	貯留池
●	貯留池(17号池)
●	事業区界
—	都市計画区域