

## 2

# 子育て・教育環境の再興

子どもと家族のライフスタイルに合わせた子育て支援・教育を提供し、安心して子育てができる環境を実現します。

- 1 子育て世帯の経済的な負担の軽減
- 2 子育て世帯が働きやすい環境づくり
- 3 妊娠期から子育て期にわたる切れ目のない支援・社会的養育支援
- 4 学力向上・学習環境の充実
- 5 新たな視点での社会教育施設等の整備・活用



# 1 子育て世帯の経済的な負担の軽減

## 1 | 18歳の年度末までの小児医療費無償化

拡充

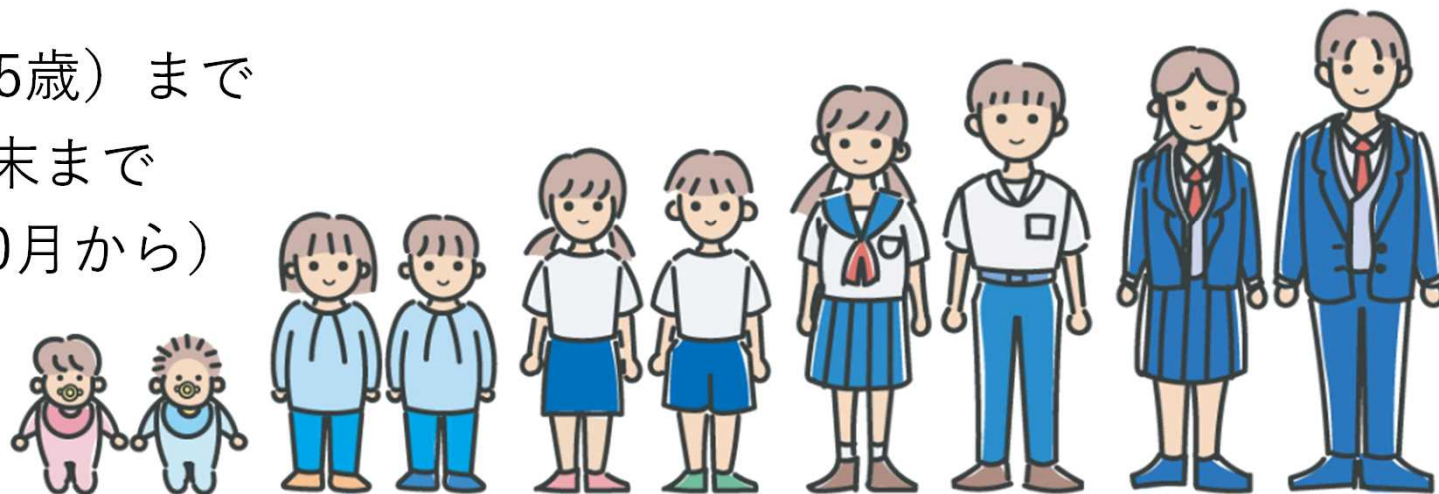
79,583千円

民生局子ども家庭支援センター  
子ども給付課

必要な時に適切な医療を受けられることにより、安心して子どもを育てられるように小児医療費助成の対象年齢を拡充します。

### (拡)対象年齢の拡充

中学3年生（15歳）まで  
→ 18歳の年度末まで  
（令和5年10月から）



現在の医療費無償化年齢  
0歳～中学3年生

【拡充】  
18歳の年  
度末まで

## 2 子育て世帯が働きやすい環境づくり

### 1 保育環境の向上

拡充

571,734千円

民生局福祉子ども部  
子育て支援課

待機児童ゼロを目指し、認定こども園へ移行するための園舎建替工事費の一部を助成し、定員拡充を図ります。

また、保育の質の向上を目指し、専門性向上に資する研修を充実させます。

#### (拡)利用定員

4,763人 → 4,881人 (+118人)

#### (拡)研修回数拡充

年1回 → 年2回

#### 認定こども園移行のための工事費助成

3園（令和6年度移行予定2園、令和7年度移行予定1園）

## 2 子育て世帯が働きやすい環境づくり

### 2 | こどもの安心・安全対策

拡充

0 千円

民生局福祉こども部  
障害福祉課  
子育て支援課

令和4年度補正予算：30,060千円（12月補正）  
58,685千円（3月補正）

子どもの安心・安全のため、教育・保育施設、児童発達支援事業所等への機器導入経費の一部を助成します。

**(新)送迎用バスへの安全装置（12月補正）**

**(新)乳児の睡眠中の事故防止に必要な機器**

1 施設当たり 最大37.5万円

**(新)こどもの見守りタグ（GPS）など**

1 施設当たり 最大16万円

**(拡)登園管理システムを含む業務のICT化に必要な機器**

1 施設当たり 最大80万円



画像：市立保育園・  
こども園で導入している  
「午睡見守りシステム」



## 2 子育て世帯が働きやすい環境づくり

### 3 私立幼稚園の環境整備

拡充

12,690千円

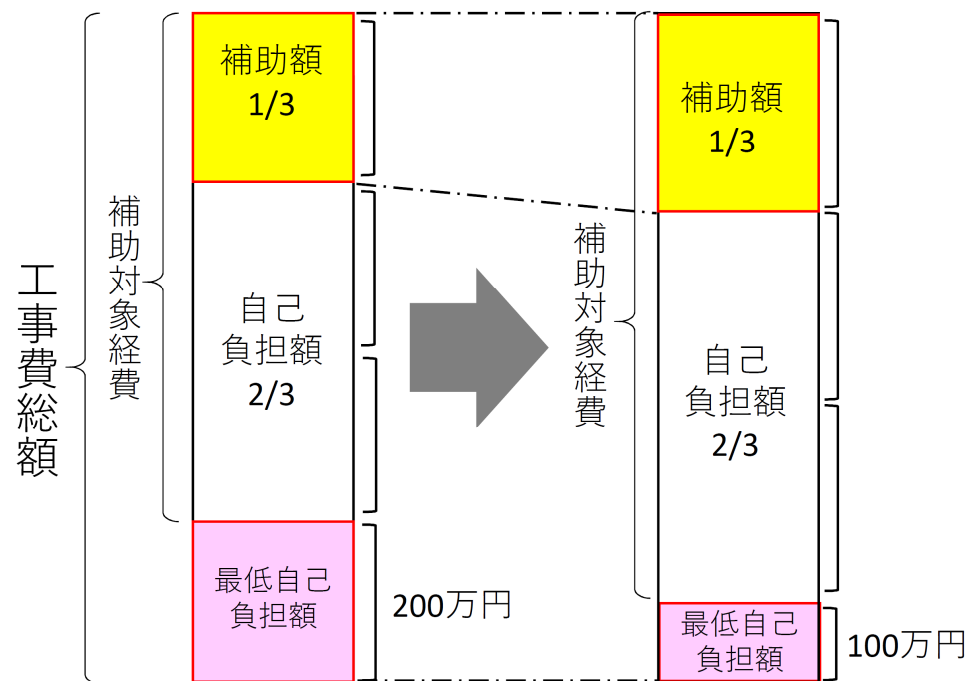
民生局福祉こども部  
子育て支援課

園舎の増改築等の費用で、最低自己負担額を超えた額の1/3を助成しています。より軽微な修繕も対象とするため、最低自己負担額を引き下げ、園舎の長寿命化を支援します。

(補助額：最大800万円)

**(拡)幼稚園の最低自己負担額引き下げ**

200万円 → 100万円



## 2 子育て世帯が働きやすい環境づくり

### 4 放課後の居場所づくり

拡充

62,580千円

民生局福祉子ども部  
子育て支援課

全ての児童を対象とした「放課後子ども教室」を、地域住民の参画のもと安全・安心な放課後の居場所として、令和7年度までに小学校全46校に整備します。

#### (拡)放課後子ども教室の拡充

令和5年度	5校	→	17校
令和6年度	17校	→	37校
令和7年度	37校	→	46校

### 3 妊娠期から子育て期にわたる切れ目のない支援・社会的 養育支援

#### 1 子育て支援ヘルパー派遣の拡充 (多胎児家庭への支援増強)

拡充

1,128千円

民生局こども家庭支援センター  
こども家庭支援課

家事・育児援助を手厚くすることで、多胎児育児の負担軽減を目指します。



#### (拡) 多胎児家庭に対する子育て支援ヘルパー派遣の期間延長、 派遣日数・派遣可能人数の拡充

退院後4か月以内／合計20日まで／1人派遣／利用者負担 1回あたり1,250円



退院後1年以内／合計40日まで／2人まで派遣可能

※2人派遣する場合の利用者負担は1回あたり1,750円

(参考) 単胎：退院後3か月以内／合計15日まで／1人派遣／利用者負担 1回あたり1,250円

### 3 妊娠期から子育て期にわたる切れ目のない支援・社会的 養育支援

## 2 医療的ケア児等コーディネーター の配置

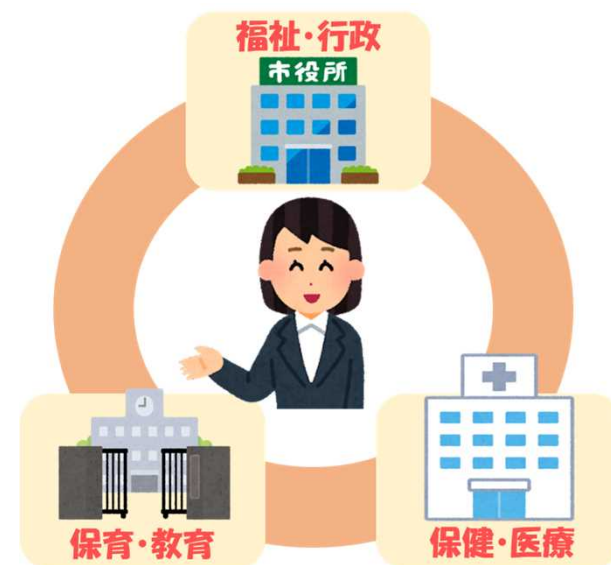
新規

966千円

民生局福祉子ども部  
障害福祉課

医療的ケア児が日常生活に必要な医療・福祉・教育などを受ける際、家族やその他の関係者からの相談を受け、関係機関へつなぐコーディネーターを配置します。医療的ケア児の健やかな成長を図りながら、家族を支援します。

#### (新)医療的ケア児等コーディネーターの配置 市内に2人配置





## 4 学力向上・学習環境の充実

### 1 | GIGAスクールのさらなる推進

拡充

372,465 千円

教育委員会  
教育研究所

1人1台端末のデジタルコンテンツをさらに活用し、一人ひとりの理解力や個性に応じた学びを実現します。

#### (拡) デジタル教科書等に対応するためのネットワーク環境の強化

小学校（大規模校）9校、全中学校

#### 教員をサポートするICT支援員配置

小学校（全校） 2回訪問／1ヶ月

中学校（全校） 1回訪問／1ヶ月

### 2 | 学校における情報発信の充実

拡充

5,463 千円

教育委員会  
教育研究所

地域等と連携した学校運営を進めるため、学校における情報発信を充実させます。

#### (拡) CMSの導入によりホームページで教育活動の様子などをタイムリーに公開

## 4 学力向上・学習環境の充実

### 3 | 日本語支援ステーションの開設

新規

20,372千円

教育委員会  
支援教育課

日本語指導が必要な子どもたちがスムーズに学校になじむことができるようにサポートします。

(諏訪幼稚園跡地に4月オープン)

(新)日本語の初期集中指導の実施  
ガイダンスや相談窓口の充実

#### 就学時の流れ

【開設前】

就学

就学手続き

学校

【開設後】

就学

就学手続き

日本語支援  
ステーション

学校

日本語の初期集中指導  
ガイダンス・相談

## 4 学力向上・学習環境の充実

### 4 | 水泳学習の環境確保 拡充

6,057 千円

教育委員会  
保健体育課

プール設備のない学校の水泳学習の環境を確保するため、市内のプール施設を活用します。

#### (新)民間プール施設での水泳授業

モデル事業として公郷中学校で  
実施

市が管理するプール施設等での  
水泳授業

### 5 | 読書活動の推進 拡充

98,376 千円

教育委員会  
総務課  
教育指導課

学校図書館の機能向上を図り、子どもたちの自主的、自発的な学習活動や読書活動を支援します。

#### (拡)学校図書館に配架する図書の実

#### 学校司書の配置

小学校 全 46 校

中学校 全 23 校

#### 読書感想画コンクールの開催

## 4 学力向上・学習環境の充実

### 6 | 地域と取り組む学校運営

17,724 千円

教育委員会  
教育指導課

「学校運営協議会」で、学校の課題などについて地域住民と協議し、地域と連携した学校運営を行います。

#### 学校運営協議会の運営

全市立学校

#### 学校運営協議会委員への研修の

開催

年1回

### 7 | 国際コミュニケーション 能力の育成

102,736 千円

教育委員会  
教育指導課

子どもたちがネイティブスピーカーと直接触れ合う時間を設け、国際コミュニケーション能力を育成します。

#### ALT(外国語指導助手)と

#### FLT(外国人英語教員)の配置

小・中・高等学校(70校)

#### 小学校外国語活動アドバイザーの 配置

## 4 学力向上・学習環境の充実

### 8 中学生の学習意欲を喚起

1,829 千円

教育委員会  
教育指導課

学校の学習から一歩進んだ内容へのチャレンジを後押しして、主体的に学習に取り組む生徒の意欲向上を図ります。

**英検、漢検、数検の準2級以上の  
検定料を全額助成**

助成対象：市内在住・

在学の中学生

### 9 食育の推進

469 千円

教育委員会  
学校食育課

子どもたちが食に関する正しい知識と望ましい食習慣を身に付けることができるよう学校での食育を推進します。

**学校給食センターでの食育講座**

年20回

**給食だより等の発行**

## 5 新たな視点での社会教育施設の整備・活用

### 1 美術館の集客力の向上

拡充

91,429千円

文化スポーツ観光部  
美術館運営課

多くの方がアートに触れ、美術館に親しんでいただく機会を増やすため、新たな分野にもチャレンジし、より魅力的な展覧会を展開します。

**(新)箱根エリアの美術館と連携した展覧会の開催**

**(新) YOKOSUKA ART VALLEY HIRAKU**

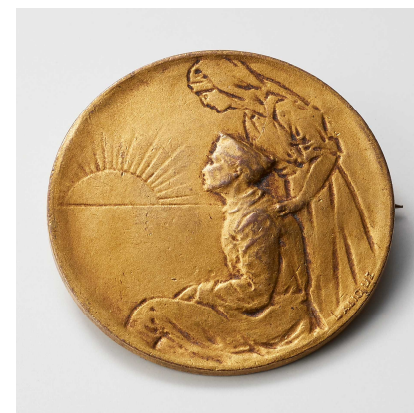
**(アーティスト村) 特集展示の開催**

**(新)恋人の聖地をテーマにした他都市との連携**

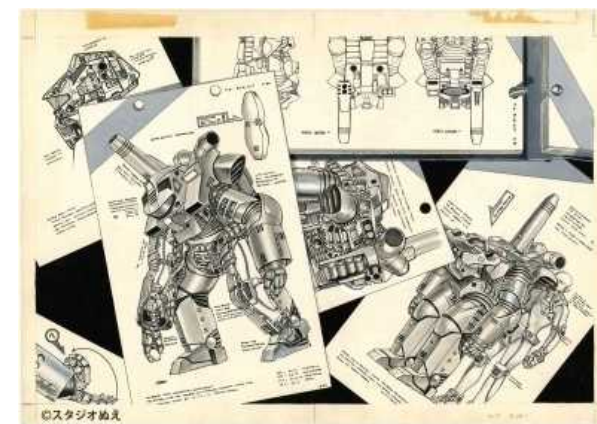
**(拡)集客力のある展覧会の実施**

- ・日本の巨大ロボット群像展
- ・ロイヤルコペンハーゲンとアール・ヌーボー展
- ・韓国絵本の世界展

ほか



ルネ・ラリック《ブローチ「全国結核患者の日」》  
1917年頃、箱根ラリック美術館蔵



宮武一貴『宇宙の戦士』挿絵、1977年

## 5 新たな視点での社会教育施設の整備・活用

民生局地域支援部  
地域コミュニティ支援課

### 2 | コミュニティセンターWi-Fi整備 新規

1,426千円

コミュニティセンターの貸室の利用者が無料で利用できるポケットWi-Fiの貸出を始め、市民の利便性の向上を図ります。

**(新)コミュニティセンターにポケットWi-Fiを配置**  
コミュニティセンター全館（21施設）



## 5 新たな視点での社会教育施設の整備・活用

### 3 (仮称) 追浜駅前図書館の整備

拡充

12,100千円

教育委員会  
中央図書館

新しい公共空間の創造を目指し、民間事業者のアイデアを取り入れながら図書館の在り方を検討します。

(令和9年度オープン予定)

(新) 民間委託事業者による事業手法等検討

(新) 整備方針等の決定

(新) 基本計画の策定

(仮称) 追浜駅前図書館に関する方向性

「新しい公共空間」の創造

駅前  
再開発

×

図書館

立地の良さを生かし  
「新たな利用者」を呼び込む