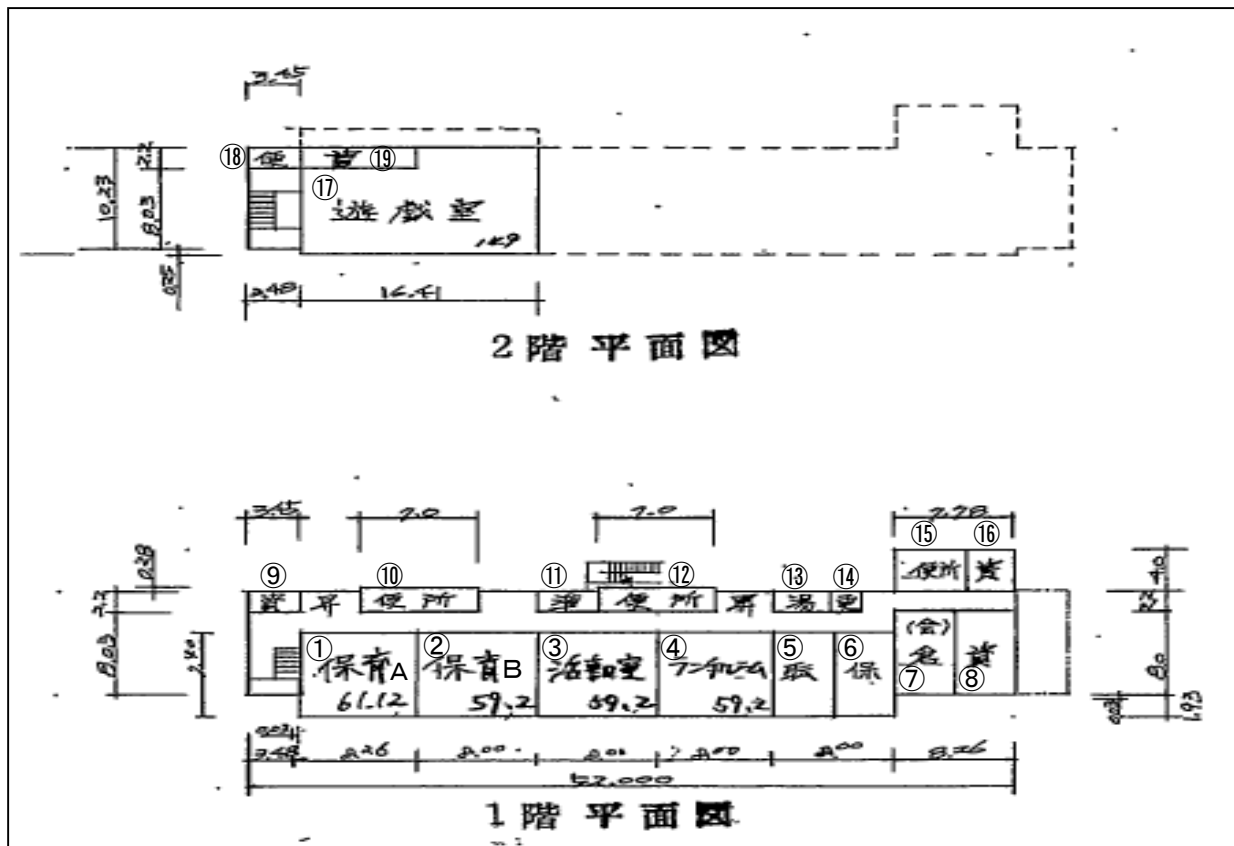


大楠幼稚園跡施設の各部屋の割り振り（案）

（1）大楠幼稚園の現在の部屋割り



（2）各部屋の割り振り案

部屋番号 ・現部屋名	割り振り案（たたき台）				備 考
	こども 教 室	放課後児 童クラブ	居場所 機 能	ボラ セン	
① 保 育 A			○		老センに設置している健康器具等の置場、誰でも利用可能な交流の場
② 保 育 B			○		誰でも利用可能な交流の場
③ 活 動 室		○			放課後児童クラブは建物端を希望
④ ランチルーム		○			放課後児童クラブは建物端を希望
⑤ 職 員 室		○			更衣室・静養室等として利用
⑧ 資 料 室				○	現在の専有面積 30 m ² 弱（車庫含む）
⑩ ・ ⑫ ・ ⑱ 園児用トイレ					利用者の世代に応じたトイレに改修
⑮ 大人用トイレ					
⑰ 遊 戯 室	○午後		○午前		時間で使い分け
⑲ 資 料 室					書庫・倉庫（遊戯室で使用する物品等）

⑥・⑦・⑨・⑪・⑬・⑭・⑯は、現時点で割り振り案はない（倉庫等への活用可能性あり）

⑤～⑥と⑦～⑧の間の壁は、それぞれ撤去して教室1つ分の広さにすることは可能