

## 第 2 回横須賀市観光振興推進委員会での意見に関する情報

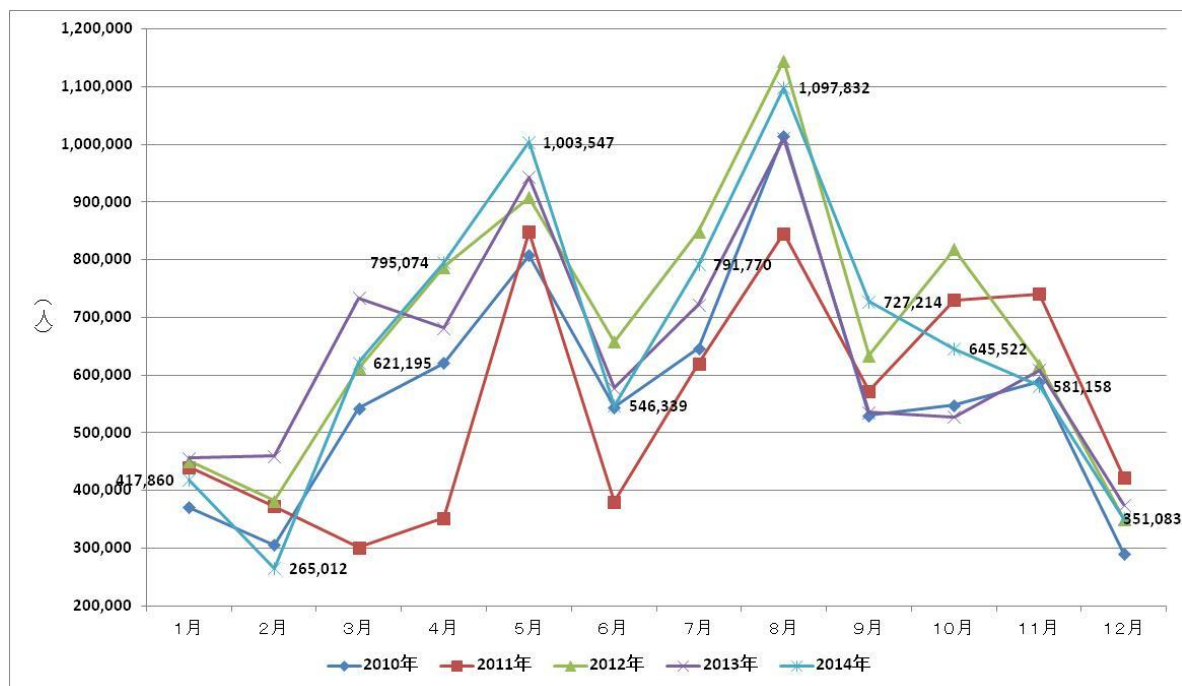
- 1 県内各市の月別入込観光客数について・・・・・・・・・・ 1  
主な内容：横須賀市、鎌倉市、横浜市、藤沢市の月別入込観光客数  
横須賀市の入込観光客数は 8 月が最多、次いで 5 月。
- 2 横須賀市の個人観光客と団体観光客の割合推移（推計）について・・・・・・・・ 5  
主な内容：横須賀市では個人観光客が 96％以上と高く、団体観光客が  
3％～4％程度。
- 3 平成 26 年度（2014 年度）横須賀におけるツアーについて・・・・・・・・ 7  
主な内容：別紙のとおり

## 1. 県内各市の月別入込観光客数について

### (1) 横須賀市の月別入込観光客数

横須賀市の月別入込観光客数は8月が最多、次いで5月。

5月、8月を除くと11月から12月の落ち込みが大きい。



※グラフ内の数値は直近データのみ表示

(人)

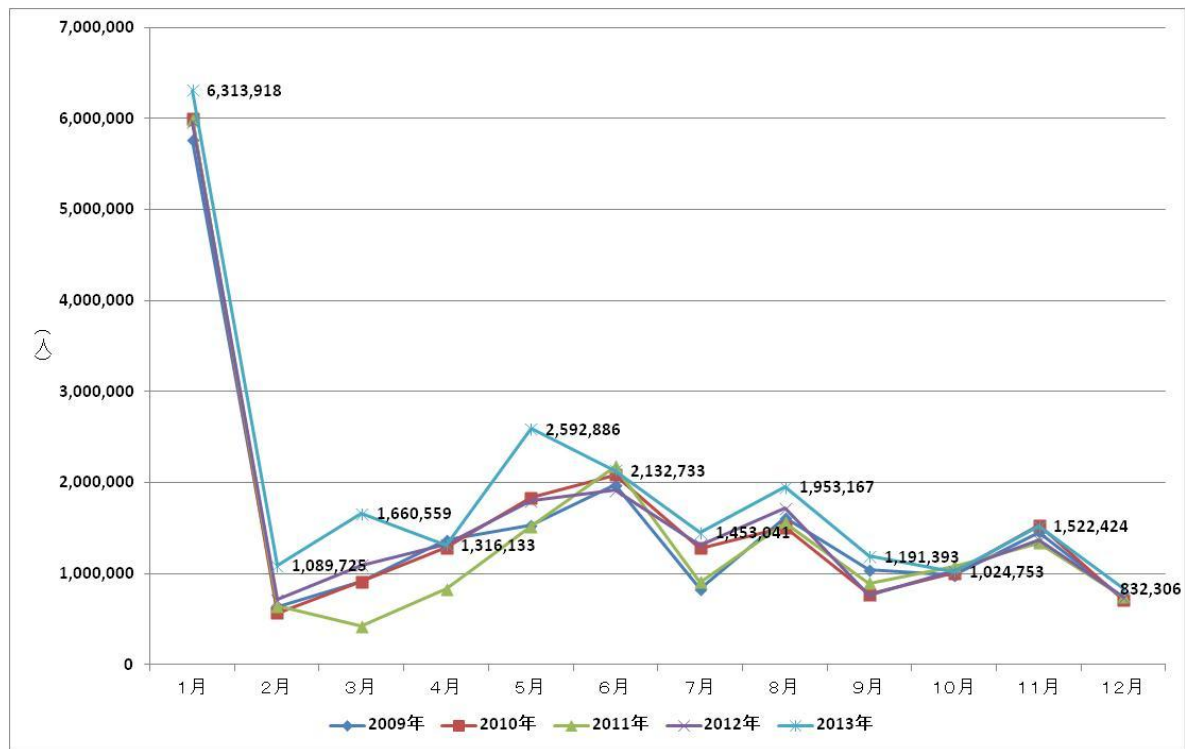
	1 月	2 月	3 月	4 月	5 月	6 月
2010 年 (H22)	370,527	305,344	541,920	620,540	807,553	544,247
2011 年 (H23)	439,967	371,870	300,893	352,167	847,645	380,439
2012 年 (H24)	451,091	381,659	611,555	787,288	908,112	658,123
2013 年 (H25)	456,094	459,434	733,567	681,710	943,116	577,600
2014 年 (H26)	417,860	265,012	621,195	795,074	1,003,547	546,339

7 月	8 月	9 月	10 月	11 月	12 月	合計
646,263	1,014,361	530,024	547,653	588,104	290,364	6,806,900
619,779	845,071	572,374	729,800	740,356	422,618	6,622,979
848,981	1,145,269	633,994	818,052	617,694	350,370	8,212,188
722,319	1,010,014	534,928	527,171	608,273	374,778	7,629,004
791,770	1,097,832	727,214	645,522	581,158	351,083	7,843,606

出所) 横須賀市経済部

## (2) 鎌倉市の月別入込観光客数

鎌倉市の月別入込観光客数は1月が突出している。



※グラフ内の数値は直近データのみ表示

(人)

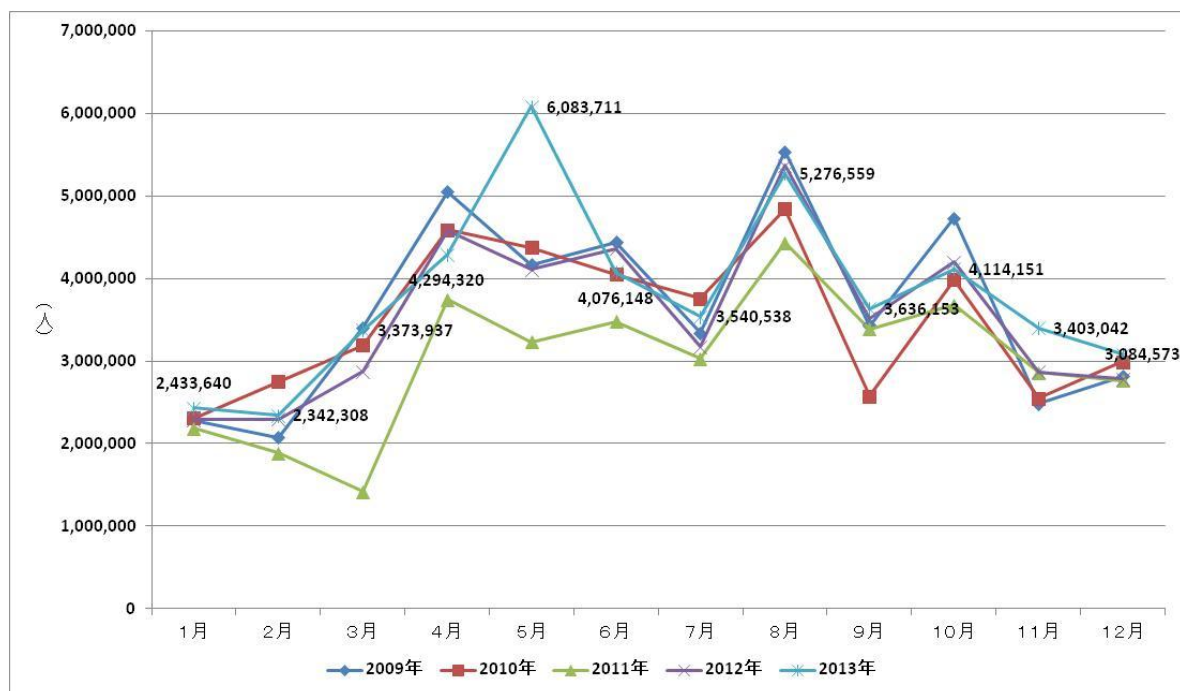
	1 月	2 月	3 月	4 月	5 月	6 月
2009 年 (H21)	5, 764, 527	635, 453	910, 191	1, 368, 587	1, 529, 223	1, 972, 754
2010 年 (H22)	6, 000, 941	566, 968	909, 815	1, 281, 880	1, 831, 293	2, 085, 688
2011 年 (H23)	5, 988, 737	642, 324	426, 358	830, 638	1, 515, 808	2, 179, 703
2012 年 (H24)	5, 961, 195	716, 058	1, 094, 295	1, 321, 904	1, 798, 360	1, 917, 135
2013 年 (H25)	6, 313, 918	1, 089, 725	1, 660, 559	1, 316, 133	2, 592, 886	2, 132, 733

7 月	8 月	9 月	1 0 月	1 1 月	1 2 月	合計
830, 181	1, 615, 418	1, 043, 860	985, 478	1, 455, 048	722, 993	18, 833, 713
1, 281, 771	1, 509, 834	773, 410	1, 007, 252	1, 530, 314	707, 315	19, 486, 481
907, 738	1, 562, 030	895, 180	1, 082, 721	1, 337, 578	742, 053	18, 110, 868
1, 316, 627	1, 718, 110	766, 881	1, 028, 759	1, 363, 590	740, 268	19, 743, 182
1, 453, 041	1, 953, 167	1, 191, 393	1, 024, 753	1, 522, 424	832, 306	23, 083, 038

出所) 神奈川県入込観光客調査

### (3) 横浜市の月別入込観光客数

横浜市の月別入込観光客数は4月、8月、10月が多い。



※グラフ内の数値は直近データのみ表示

(人)

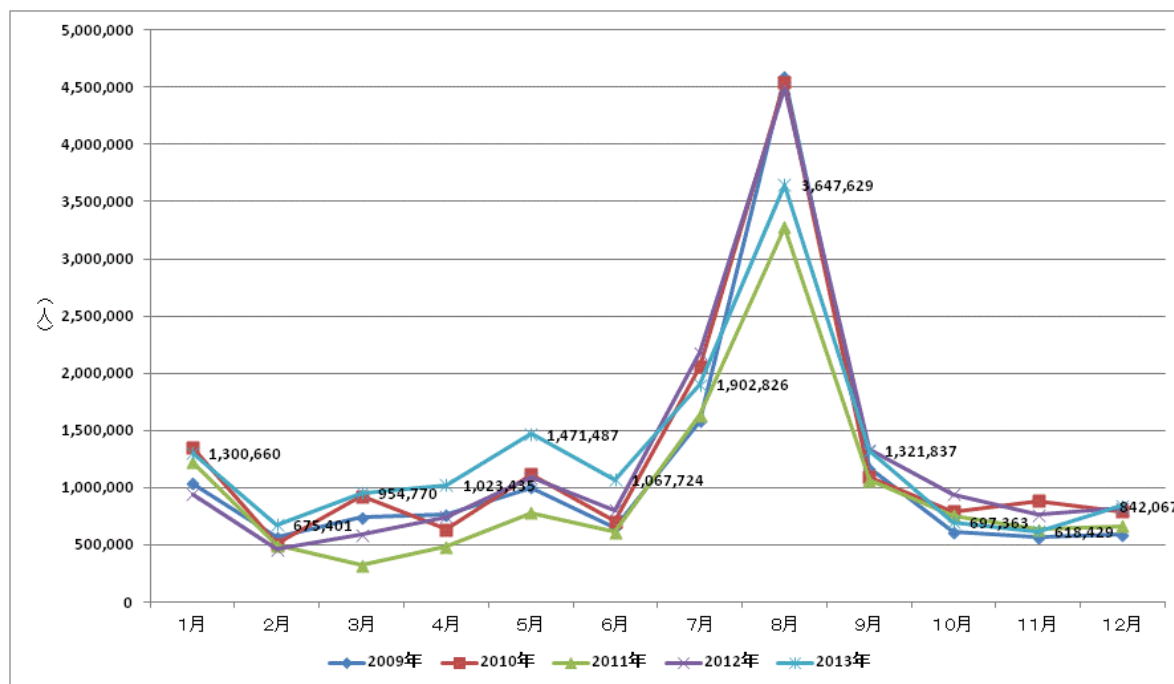
	1月	2月	3月	4月	5月	6月
2009年 (H21)	2,281,403	2,075,962	3,407,764	5,051,824	4,165,476	4,439,487
2010年 (H22)	2,307,576	2,752,903	3,190,427	4,589,044	4,373,850	4,054,548
2011年 (H23)	2,185,881	1,885,666	1,419,047	3,743,094	3,234,660	3,479,043
2012年 (H24)	2,288,541	2,296,890	2,872,456	4,584,568	4,109,688	4,360,932
2013年 (H25)	2,433,640	2,342,308	3,373,937	4,294,320	6,083,711	4,076,148

7月	8月	9月	10月	11月	12月	合計
3,340,469	5,537,903	3,425,445	4,734,354	2,484,420	2,813,777	43,758,284
3,755,971	4,843,172	2,573,237	3,983,860	2,547,398	2,993,417	41,965,403
3,027,683	4,434,743	3,385,336	3,678,904	2,861,335	2,765,147	36,100,539
3,173,771	5,374,081	3,516,104	4,200,708	2,869,158	2,785,307	42,432,204
3,540,538	5,276,559	3,636,153	4,114,151	3,403,042	3,084,573	45,659,080

出所) 神奈川県入込観光客調査

#### (4) 藤沢市の月別入込観光客数

藤沢市の月別入込観光客数は8月が突出している。



※グラフ内の数値は直近データのみ表示

(人)

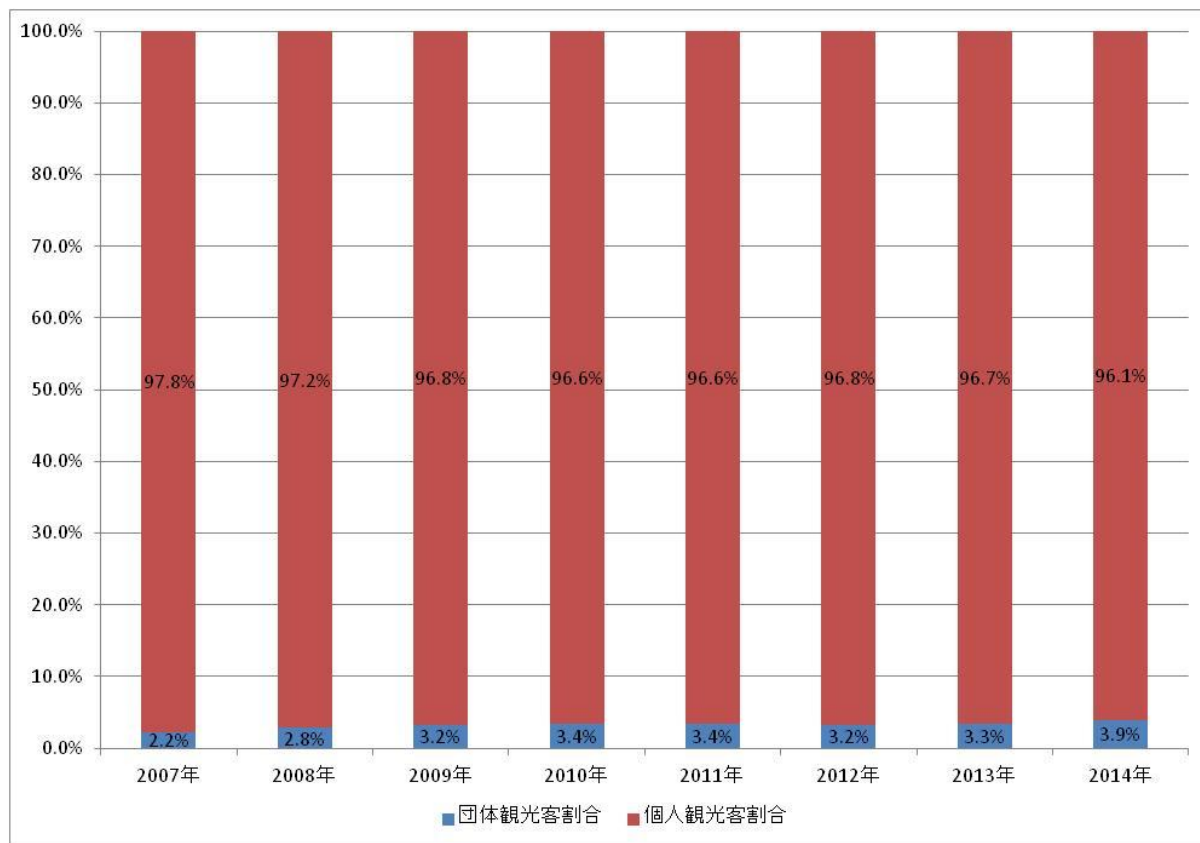
	1 月	2 月	3 月	4 月	5 月	6 月
2009 年 (H21)	1, 032, 572	567, 971	739, 309	764, 662	1, 003, 063	652, 770
2010 年 (H22)	1, 349, 409	509, 703	927, 858	635, 895	1, 119, 255	703, 131
2011 年 (H23)	1, 220, 756	495, 416	321, 221	485, 923	779, 540	613, 016
2012 年 (H24)	944, 895	462, 449	587, 615	748, 039	1, 084, 940	805, 342
2013 年 (H25)	1, 300, 660	675, 401	954, 770	1, 023, 435	1, 471, 487	1, 067, 724

7 月	8 月	9 月	1 0 月	1 1 月	1 2 月	合計
1, 580, 700	4, 589, 728	1, 171, 603	608, 956	563, 360	589, 435	13, 864, 129
2, 056, 114	4, 541, 403	1, 093, 606	792, 001	886, 819	793, 106	15, 408, 300
1, 631, 061	3, 275, 587	1, 063, 631	754, 975	636, 047	663, 182	11, 940, 355
2, 176, 781	4, 497, 181	1, 328, 938	939, 666	760, 085	818, 003	15, 153, 934
1, 902, 826	3, 647, 629	1, 321, 837	697, 363	618, 429	842, 067	15, 523, 628

出所) 神奈川県入込観光客調査

## 2. 横須賀市の個人観光客と団体観光客の割合推移（推計）について

横須賀市では個人観光客の割合が96%以上と高く、団体観光客の割合は3%～4%程度となっている。



年	2007 (H19)	2008 (H20)	2009 (H21)	2010 (H22)	2011 (H23)	2012 (H24)	2013 (H25)	2014 (H26)
団体観光客割合	2.2%	2.8%	3.2%	3.4%	3.4%	3.2%	3.3%	3.9%
個人観光客割合	97.8%	97.2%	96.8%	96.6%	96.6%	96.8%	96.7%	96.1%

出所）横須賀市経済部

※団体観光客数の算出方法（ここでは観光バスにより来訪している者を団体観光客とする。）

・観光バス1台に40人乗車していると仮定し、観光バス駐車台数に乘し算出。

年	2007 (H19)	2008 (H20)	2009 (H21)	2010 (H22)	2011 (H23)	2012 (H24)	2013 (H25)	2014 (H26)
観光バス 駐車台数(台)	4,212	4,776	5,383	5,809	5,597	6,572	6,353	7,564
団体観光客数(人)	168,480	191,040	215,320	232,360	223,880	262,880	254,120	302,560
個人観光客数(人)	7,458,739	6,599,886	6,576,880	6,574,540	6,399,099	7,949,308	7,374,884	7,544,302
入込観光客数 計(人)	7,627,219	6,790,926	6,792,200	6,806,900	6,622,979	8,212,188	7,629,004	7,846,862

【参考】

(1) 鎌倉市における 2013 年（平成 25 年）の個人観光客と団体観光客の割合（推計）

	人数（人）	割合（％）
団体観光客数 （観光バスによる観光客数）	306,000	3.0
個人観光客数 （その他の交通機関による観光客数）	9,887,155	97.0
合計	10,193,155(※)	100.0

出所）鎌倉市の観光事情 HP

※鎌倉市独自の観光客実数推計値のため県が公表している入込観光客数とは異なる

(2) 横須賀市と鎌倉市の個人観光客・団体観光客割合の比較（2013 年（平成 25 年））

	横須賀市	鎌倉市
団体観光客	3.3%	3.0%
個人観光客	96.7%	97.0%

(3) 横須賀市内観光バス駐車場一覧

（横須賀市集客アクションプランで駐車台数を計測している駐車場）

（台）

		場所	駐車可能 台数	2014 年(平成 26 年) 実績	計
1	中央、汐入 地区	横須賀新港埠頭	20	3,125	5,501 (72.7%)
2		ヴェルニー公園駐車場	3	2,376	
3	その他の 地区	横須賀美術館	5	329	2,063 (27.3%)
4		観音崎公園 第 2 駐車場	16	96	
5		くりはま花の国	20	274	
6		ソレイユの丘	20	1,187	
7		荒崎公園	3	104	
8		しょうぶ園	3	47	
9		久里浜港 1 号岸壁	100	26	
		合計	195	7,564	7,564

出所）横須賀市経済部

(4) 横須賀市内観光バス駐車場の位置及び駐車実績イメージ(2015年(平成26年))





### 3. 平成 26 年度（2014 年度）横須賀におけるツアーについて

#### （１）ツアーに含まれる施設

本市ツアーデスク(\*)において手配調整、調査した 84 ツアーに含まれる施設上位 20

	施設名	ツアー数	割合
1	YOKOSUKA 軍港めぐり	48	57.1%
2	記念艦「三笠」	28	33.3%
3	よこすかポートマーケット	27	32.1%
4	三笠公園	17	20.2%
5	ヴェルニー公園	12	14.3%
6	観音崎	12	14.3%
7	走水神社	10	11.9%
8	猿島	10	11.9%
9	くりはま花の国	8	9.5%
10	すかなごっこ	8	9.5%
11	横須賀美術館	7	8.3%
12	海上自衛隊横須賀基地	6	7.1%
13	ドブ板通り	5	6.0%
14	魚藍亭	5	6.0%
15	うみかぜ公園	5	6.0%
16	防衛大学校	4	4.8%
17	横須賀しょうぶ園	4	4.8%
18	さいか屋	4	4.8%
19	西叶神社	3	3.6%
20	東叶神社	3	3.6%

(\*) ツアーデスク：団体ツアー客の誘致のため旅行会社からの問い合わせに対応し、観光拠点の手配、調整を行う。また旅行会社を含めた観光事業者へのセールス活動や新規ツアールートを開発を行う。

#### （２）横須賀におけるツアー数

月	4	5	6	7	8	9	10	11	12	1	2	3	計
ツアーデスク 手配調整ツアー(*1)	1	1	3	7	1	1	2	1	3	1	0	0	21
ネット、パンフレット 調査ツアー(*2)	0	3	4	11	5	13	7	9	5	1	3	2	63
合計	1	4	7	18	6	14	9	10	8	2	3	2	84

(\*1) 本市ツアーデスクが手配、調整を行ったツアー数

(\*2) 本市ツアーデスクがネット、パンフレット等を調査し、本市の施設が含まれているツアー数

(3) ツアー例

1	横須賀ヴェルニー公園散策-YOKOSUKA 軍港めぐりクルーズーよこすかポートマーケットー三笠公園散策ー観音崎公園ー城ヶ島公園ーすかなごっそ
2	JR 横須賀駅ー横須賀ヴェルニー公園ー三笠公園ーうみかぜ公園ー(プロムナード)ー走水神社ー観音崎レストハウス
3	YOKOSUKA 軍港めぐりー三笠公園(記念艦「三笠」見学)ー横浜中華街(自由昼食)ー羽田空港国際線ターミナルー海ほたる PA
4	海上自衛隊横須賀基地(艦艇見学と第2術科学校見学&昼食)ー横須賀美術館(見学)ーさいか屋横須賀店(買い物)
5	海上自衛隊・武山教育隊(個人では見学できない施設をご案内)ー防衛大学校ーよこすかポートマーケット(買物)
6	三崎港(昼食)ーうらりーすかなごっそーよこすかポートマーケットー鎌倉(自由散策)
7	【1日目】海ほたるー横浜中華街ー赤レンガ倉庫ーカップヌードルミュージアムーホテルウイングインターナショナル横浜関内ー弁天橋屋形船ーホテル泊 【2日目】ホテル発ー記念艦「三笠」ー横須賀中心市街地自由散策