

令和2年度（2020年度）

こども育成部及びこども家庭支援センターの
組織について

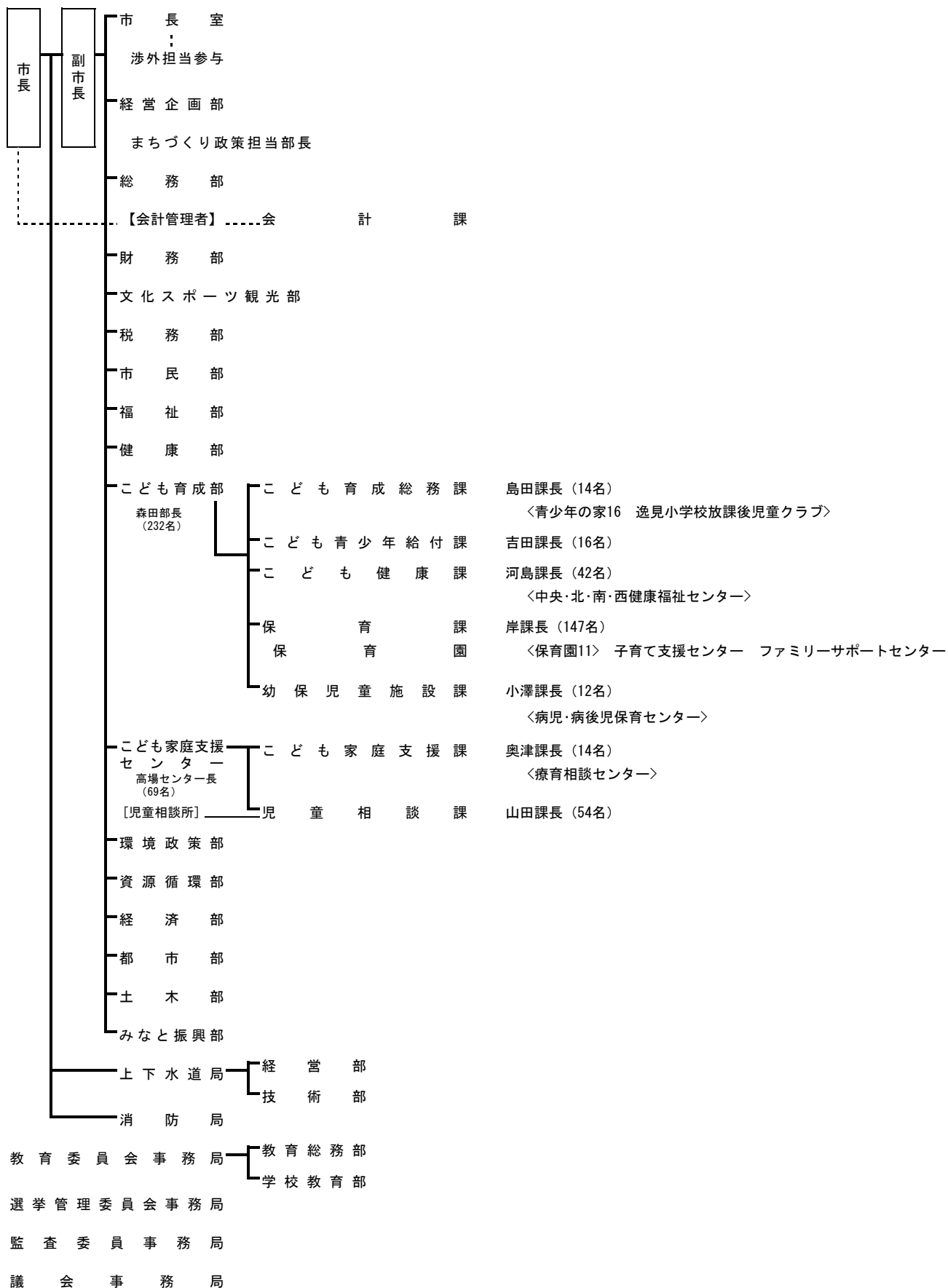
こども育成部
こども家庭支援センター

こども育成部及びこども家庭支援センターの組織

[横須賀市機構図]

(令和2年(2020年)4月1日現在)

< >内は出先機関以外の主な公の施設及び規程による事務室等



こども育成部及びこども家庭支援センターの各課別事務分掌

○こども育成部（部長以下232名）

こども育成総務課（課長以下14名）

子育て支援施策及び青少年施策の企画及び運営
放課後児童健全育成（放課後児童クラブ及び放課後子ども教室）
青少年及び青少年団体の育成
青少年の地域活動の推進
青少年の家の運営管理
はぐくみかんの管理

【児童福祉法、子ども・子育て支援法、県青少年保護育成条例】

こども青少年給付課（課長以下16名）

ひとり親家庭等の支援
児童手当、児童扶養手当及び特別児童扶養手当
児童等の医療費の助成

【児童福祉法、児童手当法、児童扶養手当法、母子及び父子並びに寡婦福祉法】

こども健康課（課長以下42名）

母子保健事業の企画及び運営
児童の予防接種
妊娠から出産後までの助成
健康福祉センターの管理
保健師の活動全般総括

【母子保健法、児童福祉法、予防接種法】

保育課（課長以下147名）

市立保育園の運営及び管理
市立保育園の再編及び市立認定こども園の整備
子育て支援センター及びファミリー・サポート・センターの管理
家庭的保育事業の保育指導及び支援
教育・保育人材の育成及び支援
子ども・子育て支援法の支給認定
教育・保育施設等入園支援

【児童福祉法、子ども・子育て支援法、認定こども園法】

幼保児童施設課（課長以下12名）

児童福祉施設等の認可等及び指導監督
特定教育・保育施設及び地域型保育事業者並びに特定子ども・子育て支援施設事業者の確認等、指導及び監査等
障害児通所支援事業者の指定等、指導及び監査等
私立幼稚園助成（認定こども園含む）
病児・病後児保育

【児童福祉法、子ども・子育て支援法】

○こども家庭支援センター（センター長以下69名）

こども家庭支援課（課長以下14名）

要保護児童対策
障害児支援等の企画
母子生活支援施設及び助産施設
子育て相談及び支援
障害児支援の相談
こども及び青少年の相談
ドメスティック・バイオレンス等の相談
青少年の健全育成及び非行防止
療育相談センターの管理
児童福祉施設運営費等支払い

【児童福祉法、発達障害者支援法】

児童相談課（課長以下54名）

児童の養護、障害、非行、育成の相談
児童の措置
里親の登録
特別養子縁組
重症心身障害児者の相談

【児童福祉法】