



# 募集住宅一覧表



- 団地名称左側の番号(申込番号)を、必ず申込書に記入してください。
- 家賃は概算額です。正確な家賃は入居する住宅が決定してからとなります。
- 当選者から辞退者等が発生した場合には、補欠当選者を繰り上げます(詳しくは、24ページをご覧ください)。

※駐車場：駐車場に「○」と表示されていても、空区画がない場合は利用することはできません(27ページ参照)。

**小・中学校  
駅への利便性が高い住宅を  
選定しています。**

## 子育てに適する市営住宅(入居期限付き)

子育てに適する市営住宅とは……とともに40歳以下の夫婦(婚約関係、内縁関係等を含む。)と同居する子(小学校未就学児)のみで構成される月収額が104,000円を超え、214,000円以下の方が対象の住宅です。

住宅に困っている理由について「家賃が高い」(6ページ、5-⑥)を理由に申し込む場合は、現在住んでいる住宅の家賃が、**申し込む住宅の各階層の最高家賃(表中のむらさき色の家賃額)**を超えている必要があります。

### 【あき家】

申込番号	団地名称 <small>※欄内の丸数字は、28~29ページの「募集住宅位置図」の丸数字と同じです。</small>	募集予定戸数	申込みできる世帯	募集住宅の階数	建設年度	部屋の間取り	家賃の概算額(円)		交通機関等	設備				前回募集時の倍率	
							原則階層	裁量階層		エレベーター	駐車場	ガス設備	風呂設備		台所給湯
4011	⑩ 平作ハイム (平作8-17)	1	子育て	2階	H5 } 7	3DK (専有面積64㎡) (6和、6和、4.5洋、DK)	30,900 } 39,900	45,600 } 52,600	JR衣笠駅から池上経由汐入駅・横須賀駅行バス約5分 平作町下車徒歩約3分 全体戸数:3棟8階建 161戸	○	○	都市ガス	給湯器	○	—
6511	⑭ 鴨居ハイム (鴨居2-7)	1	子育て	1階	H18 } 21	3DK (専有面積68.5㎡) (6.4和、6.8洋、6.3洋、DK)	33,900 } 43,700	50,000 } 57,600	京急浦賀駅から観音崎方面行バス約10分山田口下車徒歩約1分 全体戸数:11棟2~4階建 160戸	○	○	都市ガス	給湯器	○	—
7411	⑱ 八幡ハイム (久里浜3-1)	1	子育て	1階	H2 } 4	3DK (専有面積63.7㎡) (6和、6和、4.5洋、DK)	31,400 } 40,500	46,300 } 53,400	京急久里浜駅から徒歩約10分 全体戸数:5棟7階建 280戸	○	○	プロパン	給湯器	○	0.0

## ※ 応募が募集戸数に満たなかった場合、同住宅の「一般」の補欠当選者を割当てます。

### 入居期間を延長する場合には

- 次の1~5の項目のすべてにあてはまる場合は、1回に限り入居期間の延長(最長5年間)ができます。
  - 以下の①または②を満たすこと。
    - ①入居期間満了日において、入居者が入居時に扶養する子のうち最も年齢の低い子が中学校を卒業していない。
    - ②入居者に入居日以降に出生した扶養する子がある。
 ~延長期間は~
    - ①の場合は入居時に扶養する子が中学校を卒業する年度の3月31日まで
    - ②の場合は5年、または入居時に扶養する子が中学校を卒業する年度の3月31日までの期間のいずれか長い期間
  - 入居時の入居者と配偶者等が引き続き同居しており、現に扶養し、同居する子があること。
  - 月収額が104,000円を超え313,000円以下であること。
  - 家賃を滞納していないこと。
  - その他条例・規則に定める条件を満たすこと。
- 期間満了30日前までに延長の申請を行ってください。

■保育園・幼稚園・こども園等や小・中学校の学区については、URLまたはQRコードにて確認できます。

- 保育園・幼稚園・こども園等  
<https://www.city.yokosuka.kanagawa.jp/kenko/kosodate/hokago/index.html>
- 小・中学校の学区  
<https://www.city.yokosuka.kanagawa.jp/8115/tugakukuikiitiranhyou.html>





# 募集住宅一覧表

- 団地名称左側の番号(申込番号)を、必ず申込書に記入してください。
- 家賃は概算額です。正確な家賃は入居する住宅が決定してからとなります。
- 当選者から辞退者等が発生した場合には、補欠当選者を繰り上げます(詳しくは、24ページをご覧ください。)

- 申し込みできる世帯欄の表示は、「単身」は、単身者の世帯、「一般」は、2人以上の一般世帯が対象です。
- ※駐車場：駐車場に「○」と表示されていても、空区画がない場合は利用することはできません(27ページ参照)。

## 改良住宅等

### ご注意

本公郷ハイムの申し込みについては優遇倍率の適用はありません。1世帯1倍となっております。申込書の優遇項目は他の住宅同様にご記入をお願いします。また、この住宅は改良住宅等建替事業により建設した住宅のため、収入基準については改良住宅等の区分である月額114,000円(裁量階層世帯は139,000円)を超えると申し込み出来ません。(30ページ参照)。

## 《新築未入居・特定の資格がある方》

6～7ページの申込資格に該当し、以下のいずれかの条件に当てはまる方が申し込みすることができます。

- ア … 申込本人、または入居しようとする家族のうちに60歳以上の方を含む2人以上の世帯。
- イ … 戸籍上配偶者がなく20歳未満の子を扶養している母子または父子世帯。もしくは、小学校未就学児を扶養する世帯。
- ウ … 10ページの優遇制度⑤～⑩に該当する方を含む2人以上の世帯。(※なおこの住宅は、身体障害者向け住宅の仕様ではありません。)

住宅に困っている理由について「家賃が高い」(6ページ、5-⑥)を理由に申し込む場合は、現在住んでいる住宅の家賃が、**申し込む住宅の各階層の最高家賃(表中のむらさき色の家賃額)**を超えている必要があります。

申込番号	団地名称 ※欄内の丸数字は、28～29ページの「募集住宅位置図」の丸数字と同じです。	募集予定戸数	申し込みできる世帯	募集住宅の階数	建設年度	部屋の間取り	家賃の概算額(円)		交通機関等	設備				前回募集時の倍率	
							原則階層	裁量階層		エレベーター	駐車場	ガス設備	風呂設備		台所給湯
42K9	⑦ 本公郷ハイム (公郷町2-22ほか)	4	アイウ (上記参照)	1・2階	R4	2DK (専有面積52.4～52.6㎡) (5.3和、5.3洋、DK) (5.1和、5.6洋、DK)	26,200 ) 30,300	30,200 ) 34,700	衣笠十字路バス停から徒歩約8分 全体戸数:4棟5～9階建 224戸	○	○	都市ガス	給湯器	○	—

## 《新築未入居》

申込番号	団地名称 ※欄内の丸数字は、28～29ページの「募集住宅位置図」の丸数字と同じです。	募集予定戸数	申し込みできる世帯	募集住宅の階数	建設年度	部屋の間取り	家賃の概算額(円)		交通機関等	設備				前回募集時の倍率	
							原則階層	裁量階層		エレベーター	駐車場	ガス設備	風呂設備		台所給湯
42K1	⑦ 本公郷ハイム (公郷町2-22ほか)	31	単身	1～9階	R4	1LDK (専有面積41.4～42.7㎡) (5和、LDK) (4.7和、LDK)	20,700 ) 24,600	23,900 ) 28,200	衣笠十字路バス停から徒歩約8分 全体戸数:4棟5～9階建 224戸	○	○	都市ガス	給湯器	○	—
42K2	⑦ 本公郷ハイム (公郷町2-22ほか)	3	一般	6・7・8階	R4	2DK (専有面積52.6㎡) (5.3和、5.3洋、DK)	26,300 ) 30,300	30,300 ) 34,700	衣笠十字路バス停から徒歩約8分 全体戸数:4棟5～9階建 224戸	○	○	都市ガス	給湯器	○	—

住宅に困っている理由について「家賃が高い」(6ページ、5-⑥)を理由に申し込む場合は、現在住んでいる住宅の家賃が、**申し込む住宅の各階層の最高家賃(表中のむらさき色の家賃額)**を超えている必要があります。



# 本公郷ハイム《住宅簡易間取り図》

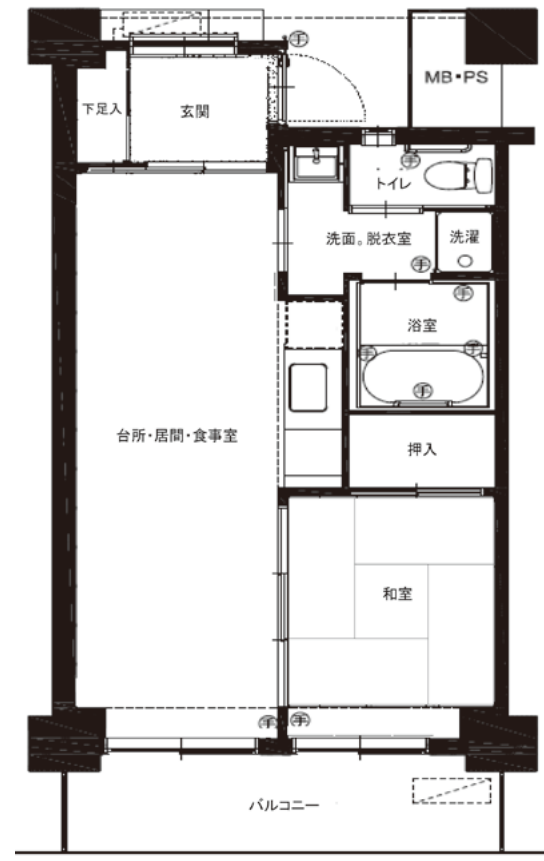
※図面と現況に相違がある場合は、現況を優先します。

※間取りを選ぶことは出来ません。



## 1LDKタイプ

【申込番号】42K1 (単身向け)



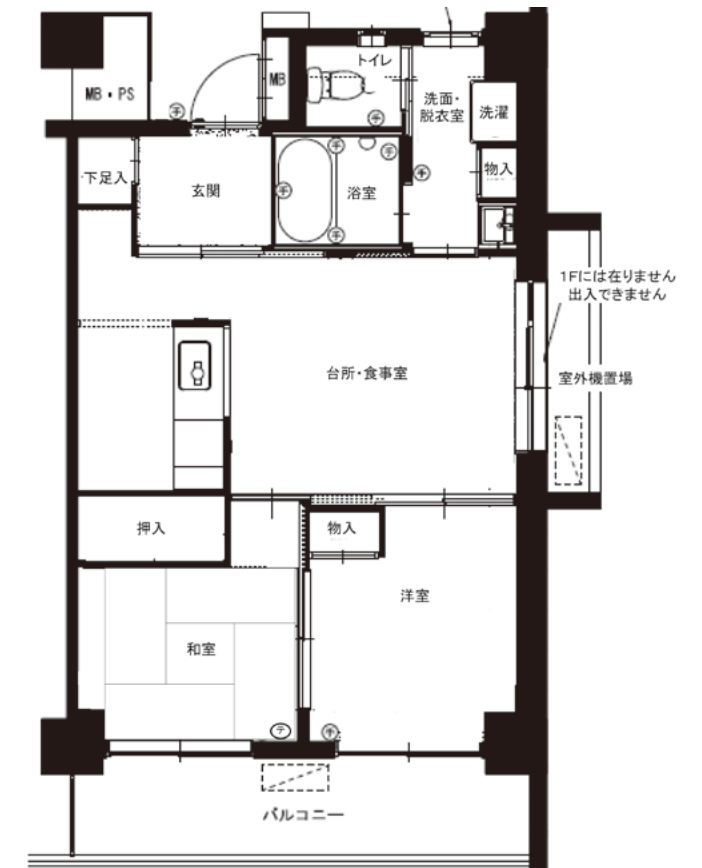
1LDK

## 2DKタイプ

【申込番号】42K2・42K9 (一般向け)



2DK-1



2DK-2





# 募集住宅一覧表



- 団地名称左側の番号(申込番号)を、必ず申込書に記入してください。
- 家賃は概算額です。正確な家賃は入居する住宅が決定してからとなります。
- 当選者から辞退者等が発生した場合には、補欠当選者を繰り上げます(詳しくは、24ページをご覧ください)。

- 申し込みできる世帯欄の表示は、「単身」は、単身者の世帯、「一般」は、2人以上の一般世帯が対象です。
- ※駐車場：駐車場に「○」と表示されていても、空区画がない場合は利用することはできません(27ページ参照)。

## 公営住宅等《高齢者単身・高齢者2人世帯向け住宅》

高齢者単身世帯に……6～7ページの申込資格に該当する60歳以上の単身者が申し込みすることができます。  
 高齢者2人世帯向け住宅に……6ページの申込資格に該当し、いずれも60歳以上で構成する2人世帯が申し込みすることができます。

住宅に困っている理由について「家賃が高い」(6ページ、5-⑥)を理由に申し込む場合は、現在住んでいる住宅の家賃が、**申し込む住宅の各階層の最高家賃(表中のむらさき色の家賃額)**を超えている必要があります。

### 【あき家】

申込番号	団地名称 <small>※欄内の丸数字は、28～29ページの「募集住宅位置図」の丸数字と同じです。</small>	募集予定戸数	申し込みできる世帯	募集住宅の階数	建設年度	部屋の間取り	家賃の概算額(円)		交通機関等	設備					前回募集時の倍率
							原則階層	裁量階層		エレベーター	駐車場	ガス設備	風呂設備	台所給湯	
6566	⑭ 鴨居ハイム (鴨居2-7)	1	高齢単身	2階	H18 S 21	1LDK (専有面積45.5㎡) (6.5洋、LDK)	19,600 S 29,100	33,300 S 38,400	京急浦賀駅から観音崎方面行バス 約10分 山田口下車徒歩約1分 全体戸数:11棟2～4階建 160戸	○	○	都市ガス	給湯器	○	34.0
6567	⑭ 鴨居ハイム (鴨居2-7)	1	高齢2人	2階	H18 S 21	2DK (専有面積55.3㎡) (6.5和、6洋、DK)	23,800 S 35,400	40,500 S 46,700	京急浦賀駅から観音崎方面行バス 約10分 山田口下車徒歩約1分 全体戸数:11棟2～4階建 160戸	○	○	都市ガス	給湯器	○	1.0

## 公営住宅等《借上型市営住宅(入居期限付き)》

借上型市営住宅とは……今回募集する借上型市営住宅とは、民間の良質な賃貸住宅を市が借り上げて、住宅  
 なお、市と民間オーナーの借り上げ契約終了(サニーガーデン野比=令和10年9月  
 市の指定する他の市営住宅を斡旋します。

に困窮する方に市営住宅としてお貸ししている住宅です。  
 に契約終了予定)の際は、その契約期間満了のおおむね6か月前までには、

住宅に困っている理由について「家賃が高い」(6ページ、5-⑥)を理由に申し込む場合は、現在住んでいる住宅の家賃が、**申し込む住宅の各階層の最高家賃(表中のむらさき色の家賃額)**を超えている必要があります。

### 【あき家】

申込番号	団地名称 <small>※欄内の丸数字は、28～29ページの「募集住宅位置図」の丸数字と同じです。</small>	募集予定戸数	申し込みできる世帯	募集住宅の階数	建設年度	部屋の間取り	家賃の概算額(円)		交通機関等	設備					前回募集時の倍率
							原則階層	裁量階層		エレベーター	駐車場	ガス設備	風呂設備	台所給湯	
8602	⑳ サニーガーデン野比 (野比3-17-8)	3	一般	1・3階	H20	3LDK (専有面積65.4㎡) (5.9洋、5.9洋、6.7洋、LDK)	28,600 S 42,700	48,800 S 56,300	京急YRP野比駅から徒歩約13分 全体戸数:1棟3階建 15戸	○	○	プロパン	給湯器	○	—





# 募集住宅一覧表



- 団地名称左側の番号(申込番号)を、必ず申込書に記入してください。
- 家賃は概算額です。正確な家賃は入居する住宅が決定してからとなります。
- 当選者から辞退者等が発生した場合には、補欠当選者を繰り上げます(詳しくは、24ページをご覧ください。)

- 申し込みできる世帯欄の表示は、「单身」は、単身者の世帯、「一般」は、2人以上の一般世帯が対象です。
- ※駐車場：駐車場に「○」と表示されていても、空区画がない場合は利用することはできません(27ページ参照)。

## 公営住宅等

### 【あき家】

住宅に困っている理由について「家賃が高い」(6ページ、5-⑥)を理由に申し込む場合は、現在住んでいる住宅の家賃が、**申し込む住宅の各階層の最高家賃(表中のむらさき色の家賃額)**を超えている必要があります。

申込番号	団地名称 <small>※欄内の丸数字は、28~29ページの「募集住宅位置図」の丸数字と同じです。</small>	募集 予定 戸数	申込み できる 世帯	募 集 住宅の 階 数	建設 年度	部 屋 の 間 取 り	家 賃 の 概 算 額 (円)		交 通 機 関 等	設 備					前 回 募集時 の倍率
							原則階層	裁量階層		エレベーター	駐 車 場	ガ ス 設 備	風 呂 設 備	台 所 給 湯	
0302	② 追浜東町アパート (追浜東町3-58)	1	单身 一般	3階	S49	3DK (専有面積43.4㎡) (6和、4.5和、3洋、DK)	13,200 ) 19,700	22,500 ) 25,900	京急追浜駅から徒歩約12分 全体戸数:2棟5階建 60戸	×	○	都市 ガス	×	×	12.5
0502	③ 日向アパート (浦郷町1-55)	3	一般	1・3・4 階	S59 ) 60	3DK (専有面積51.1~57.3㎡) (4.5和、4.5和、6和、DK) (4.5和、4.5和、6洋、DK) (6和、4.5和、6洋、DK)	18,100 ) 30,300	30,900 ) 40,000	京急追浜駅からJR田浦行バス (深浦循環)約10分 日向下車徒歩約1分 全体戸数:4棟4~5階建 116戸	×	○	都市 ガス	バ ラ ン ス 釜	×	2.5
0604	④ 天神アパート (追浜本町2-29)	1	单身 一般	4階	S52 ) 58	3DK (専有面積46.8㎡) (6和、4.5和、4.3洋、DK)	15,300 ) 22,800	26,000 ) 30,000	京急追浜駅から徒歩約15分 全体戸数:11棟5階建 350戸	×	○	都市 ガス	×	×	—
0606	④ 天神アパート (追浜本町2-29)	1	一般	3階	S52 ) 58	3DK (専有面積57.1㎡) (6和、6和、4.5和、DK)	19,900 ) 29,600	33,800 ) 39,000	京急追浜駅から徒歩約15分 全体戸数:11棟5階建 350戸	×	○	都市 ガス	×	×	4.0
2602	① 金堀アパート (三春町5-58)	2	单身 一般	2・3階	S48	3DK (専有面積37.8~41㎡) (6和、4.5和、3洋、DK) (6和、4.5和、2.5洋、DK)	11,100 ) 18,000	19,000 ) 23,300	京急堀ノ内駅から徒歩約10分 全体戸数:4棟5階建 150戸	×	×	都市 ガス	×	×	4.5
3202	⑤ 衣笠アパート (衣笠栄町3-11)	1	一般	5階	S57 ) 58	3DK (専有面積57.1㎡) (6和、4.5和、6洋、DK)	20,400 ) 30,400	34,700 ) 40,000	JR衣笠駅から徒歩約5分 全体戸数:2棟5階建 40戸	×	○	プロ パン	×	×	—
3803	⑧ 阿部倉アパート (阿部倉17)	3	单身 一般	4・5階	S49 ) 50	3DK (専有面積41~43.3㎡) (6和、4.5和、3.7洋、DK) (6和、4.5和、3洋、DK)	11,500 ) 18,100	19,500 ) 23,800	JR衣笠駅からしょうぶ園循環バス 約12分 しょうぶ園下車徒歩約1分 全体戸数:10棟5階建 290戸	×	○	都市 ガス	×	×	0.6
4005	⑩ 平作ハイム (平作8-17)	1	一般	5階	H5 ) 7	3DK (専有面積64㎡) (6和、6和、4.5洋、DK)	26,800 ) 39,900	45,600 ) 52,600	JR衣笠駅から池上經由汐入駅・ 横須賀駅行バス約5分 平作町下車徒歩約3分 全体戸数:3棟8階建 161戸	○	○	都市 ガス	給 湯 器	○	6.6



# 募集住宅一覧表



- 団地名称左側の番号(申込番号)を、必ず申込書に記入してください。
- 家賃は概算額です。正確な家賃は入居する住宅が決定してからとなります。
- 当選者から辞退者等が発生した場合には、補欠当選者を繰り上げます(詳しくは、24ページをご覧ください。)

- 申し込みできる世帯欄の表示は、「単身」は、単身者の世帯、「一般」は、2人以上の一般世帯が対象です。
- ※駐車場：駐車場に「○」と表示されていても、空区画がない場合は利用することはできません(27ページ参照)。

## 公営住宅等

### 【あき家】

住宅に困っている理由について「家賃が高い」(6ページ、5-⑥)を理由に申し込む場合は、現在住んでいる住宅の家賃が、**申し込む住宅の各階層の最高家賃(表中のむらさき色の家賃額)**を超えている必要があります。

申込番号	団地名称 ※欄内の丸数字は、28~29ページの「募集住宅位置図」の丸数字と同じです。	募集 予定 戸数	申込み できる 世帯	募 集 住宅の 階 数	建設 年度	部 屋 の 間 取 り	家 賃 の 概 算 額 (円)		交 通 機 関 等	設 備					前 回 募 集 時 の 倍 率
							原 則 階 層	裁 量 階 層		エレベーター	駐 車 場	ガ ス 設 備	風 呂 設 備	台 所 給 湯	
4007	⑩ 平作ハイム (平作8-17)	1	単身 一般	6階	H5 ∩ 7	2DK (専有面積55.2㎡) (6和、6和、DK)	22,800 ∩ 34,000	38,800 ∩ 44,800	JR衣笠駅から池上経由汐入駅・ 横須賀駅行バス約5分 平作町下車徒歩約3分 全体戸数:3棟8階建 161戸	○	○	都市 ガス	給 湯 器	○	4.0 (単身無)
5302	⑫ 岩瀬アパート (根岸町5-25)	1	一般	2階	S53 ∩ 54	3DK (専有面積57.1㎡) (6和、6和、4.5和、DK)	18,800 ∩ 28,000	32,000 ∩ 36,900	京急堀ノ内駅から徒歩約13分 全体戸数:5棟4~5階建 88戸	×	○	都市 ガス	×	×	1.0
6004	⑬ 立野アパート (二葉1-23)	1	一般	1階	H60 ∩ 61	3DK (専有面積57.3㎡) (6和、4.5和、6洋、DK)	21,200 ∩ 31,600	36,200 ∩ 41,700	京急馬堀海岸駅から立野団地行バス 約10分 市営住宅前下車徒歩約1分 全体戸数:6棟3~5階建 117戸	×	○	都市 ガス	バ ラ ン ス 釜	×	0.0
6404	⑮ 早稲田ハイム (二葉2-13)	1	一般	1階	H元 ∩ 3	3DK (専有面積57.1㎡) (6和、4.5和、6洋、DK)	22,500 ∩ 33,600	38,400 ∩ 44,300	京急馬堀海岸駅から立野団地行バス 約10分 市営住宅前下車徒歩約4分 (京急浦賀駅から徒歩約15分) 全体戸数:11棟3~4階建 171戸	×	○	都市 ガス	バ ラ ン ス 釜	×	1.5
6501	⑭ 鴨居ハイム (鴨居2-7)	2	単身	2・3階	H18 ∩ 21	1LDK (専有面積43㎡) (6.4洋、LDK)	18,400 ∩ 27,800	31,300 ∩ 36,600	京急浦賀駅から観音崎方面行バス 約10分 山田口下車徒歩約1分 全体戸数:11棟2~4階建 160戸	○	○	都市 ガス	給 湯 器	○	—
6505	⑭ 鴨居ハイム (鴨居2-7)	2	一般	2・3階	H18 ∩ 21	3DK (専有面積67.1㎡) (6和、5.3洋、4.9洋、DK)	29,100 ∩ 43,400	49,600 ∩ 57,200	京急浦賀駅から観音崎方面行バス 約10分 山田口下車徒歩約1分 全体戸数:11棟2~4階建 160戸	○	○	都市 ガス	給 湯 器	○	2.7
7404	⑱ 八幡ハイム (久里浜3-1)	4	一般	2・3 5・7 階	H2 ∩ 4	3DK (専有面積63.7~64㎡) (6和、6和、4.5洋、DK)	27,200 ∩ 40,700	46,300 ∩ 53,700	京急久里浜駅から徒歩約10分 全体戸数:5棟7階建 280戸	○	○	プ ロ パ ン	給 湯 器	○	5.5
7406	⑱ 八幡ハイム (久里浜3-1)	1	単身 一般	3階	H2 ∩ 4	2DK (専有面積55.4㎡) (6和、6和、DK)	23,000 ∩ 34,300	39,200 ∩ 45,200	京急久里浜駅から徒歩約10分 全体戸数:5棟7階建 280戸	○	○	プ ロ パ ン	給 湯 器	○	—



# 募集住宅一覧表



- 団地名称左側の番号(申込番号)を、必ず申込書に記入してください。
- 家賃は概算額です。正確な家賃は入居する住宅が決定してからとなります。
- 当選者から辞退者等が発生した場合には、補欠当選者を繰り上げます(詳しくは、24ページをご覧ください。)

- 申し込みできる世帯欄の表示は、「单身」は、単身者の世帯、「一般」は、2人以上の一般世帯が対象です。
- ※駐車場：駐車場に「○」と表示されていても、空区画がない場合は利用することはできません(27ページ参照)。

## 公営住宅等

### 【あき家】

住宅に困っている理由について「家賃が高い」(6ページ、5-⑥)を理由に申し込む場合は、現在住んでいる住宅の家賃が、**申し込む住宅の各階層の最高家賃(表中のむらさき色の家賃額)**を超えている必要があります。

申込番号	団地名称 ※欄内の丸数字は、28~29ページの「募集住宅位置図」の丸数字と同じです。	募集 予定 戸数	申込み できる 世帯	募 集 住宅の 階 数	建設 年度	部屋の間取り	家賃の概算額(円)		交通機関等	設 備					前 回 募集時 の倍率
							原則階層	裁量階層		エレベーター	駐 車 場	ガ ス 設 備	風呂 設 備	台 所 給 湯	
7501	①9 久里浜ハイム (久里浜6-13)	1	单身	1階	H8 ∩ 9	1LDK (専有面積40.4㎡) (6和、LDK)	18,000 ∩ 26,800	30,600 ∩ 35,300	京急久里浜駅から徒歩約13分 全体戸数:3棟5~7階建 165戸	○	○	プロパン	給湯器	○	55.0
7507	①9 久里浜ハイム (久里浜6-13)	4	单身 一般	2・3・7 階	H8 ∩ 9	2DK (専有面積55.2㎡) (6和、6和、DK)	24,500 ∩ 36,600	41,700 ∩ 48,300	京急久里浜駅から徒歩約13分 全体戸数:3棟5~7階建 165戸	○	○	プロパン	給湯器	○	11.3 (单身無)
9203	②3 長坂アパート (長坂4-1)	1	单身 一般	2階	S51 ∩ 53	3DK (専有面積43.4㎡) (6和、4.5和、3.7洋、DK)	11,900 ∩ 17,700	20,200 ∩ 23,300	京急横須賀中央駅から大楠芦名口行 バス約35分 長坂下車徒歩約2分 全体戸数:6棟5階建 240戸	×	×	プロパン	×	×	0.0
9204	②3 長坂アパート (長坂4-1)	1	一般	3階	S51 ∩ 53	3DK (専有面積57.1㎡) (6和、6和、4.5和、DK)	15,900 ∩ 23,700	27,000 ∩ 31,200	京急横須賀中央駅から大楠芦名口行 バス約35分 長坂下車徒歩約2分 全体戸数:6棟5階建 240戸	×	×	プロパン	×	×	0.0
9303	②4 長井アパート (長井3-29)	1	单身 一般	3階	S55 ∩ 56	3DK (専有面積57.1㎡) (6和、6洋、4.5和、DK)	16,600 ∩ 24,700	28,200 ∩ 32,600	京急三崎口駅から荒崎行バス約12分 飯塚ヶ崎下車徒歩約3分 全体戸数:5棟3~5階建 122戸	×	×	プロパン	×	×	0.6
9403	②5 林ハイム (林3-6)	1	一般	3階	S61 ∩ 62	3DK (専有面積57.3㎡) (6和、4.5和、6洋、DK)	19,300 ∩ 28,700	32,800 ∩ 37,900	京急横須賀中央駅から三崎方面行 バス約25分 一騎塚下車徒歩約5分 全体戸数:6棟3~5階建 115戸	×	○	プロパン	バランス釜	×	0.5
9503	②6 武ハイム (武1-21)	1	一般	3階	S62	3DK (専有面積57.3㎡) (6和、4.5和、6洋、DK)	20,200 ∩ 30,100	34,400 ∩ 39,700	京急横須賀中央駅から三崎方面行 バス約21分 武山下車徒歩約5分 全体戸数:3棟3~5階建 51戸	×	○	プロパン	給湯器	×	0.5
9604	②7 竹川ハイム (武4-15)	3	一般	2・4・5 階	H元 ∩ 2	3DK (専有面積57.3~57.5㎡) (6和、4.5和、6洋、DK)	20,200 ∩ 30,500	34,400 ∩ 40,200	京急横須賀中央駅から三崎方面行 バス約23分 竹川下車徒歩約3分 全体戸数:6棟4~5階建 164戸	×	○	プロパン	バランス釜	×	1.5





# 募集住宅一覧表



- 団地名称左側の番号(申込番号)を、必ず申込書に記入してください。
- 家賃は概算額です。正確な家賃は入居する住宅が決定してからとなります。
- 当選者から辞退者等が発生した場合には、補欠当選者を繰り上げます(詳しくは、24ページをご覧ください)。

- 申し込みできる世帯欄の表示は、「単身」は、単身者の世帯、「一般」は、2人以上の一般世帯が対象です。
- ※駐車場：駐車場に「○」と表示されていても、空区画がない場合は利用することはできません(27ページ参照)。

## 公営住宅等

**特別あき家とは**……人身事故、または災害事故等が発生した住宅です。入居までに補修を行い、他の住宅と変わりません。また、申込資格や家賃等は他の公営住宅等と同じです。

住宅に困っている理由について「家賃が高い」(6ページ、5-⑥)を理由に申し込む場合は、現在住んでいる住宅の家賃が、**申し込む住宅の各階層の最高家賃(表中のむらさき色の家賃額)**を超えている必要があります。

### 【特別あき家】

申込番号	団地名称 <small>※欄内の丸数字は、28~29ページの「募集住宅位置図」の丸数字と同じです。</small>	募集 予定 戸数	申込み できる 世帯	募集 住宅の 階数	建設 年度	部屋の間取り	家賃の概算額(円)		交通機関等	設備					前回 募集時 の倍率
							原則階層	裁量階層		エレベーター	駐車場	ガス設備	風呂設備	台所給湯	
03A2	② 追浜東町アパート (追浜東町3-58)	1	単身 一般	3階	S49	3DK (専有面積43.4㎡) (6和、4.5和、3洋、DK)	13,200 ↓ 19,700	22,500 ↓ 25,900	京急追浜駅から徒歩約12分 全体戸数:2棟5階建 60戸	×	○	都市ガス	×	×	—
74A3	⑱ 八幡ハイム (久里浜3-1)	1	一般	3階	H2 ↓ 4	3DK (専有面積63.7㎡) (6和、6和、4.5洋、DK)	26,500 ↓ 39,400	45,100 ↓ 52,000	京急久里浜駅から徒歩約10分 全体戸数:5棟7階建 280戸	○	○	プロパン	給湯器	○	1.0

## 改良住宅

### 【あき家】

申込番号	団地名称 <small>※欄内の丸数字は、28~29ページの「募集住宅位置図」の丸数字と同じです。</small>	募集 予定 戸数	申込み できる 世帯	募集 住宅の 階数	建設 年度	部屋の間取り	家賃の概算額(円)		交通機関等	設備					前回 募集時 の倍率
							原則階層	裁量階層		エレベーター	駐車場	ガス設備	風呂設備	台所給湯	
72K1	⑰ 久里浜改良アパート (久里浜6-5ほか)	5	単身 一般	1・2・3 階	S41 ↓ 43	2K (専有面積32.2㎡) (6和、6和、K)	8,900 ↓ 10,200	10,200 ↓ 11,700	京急久里浜駅から徒歩約13分 全体戸数:9棟4階建 304戸	×	○	プロパン	×	×	2.8
73K2	⑱ 明浜改良アパート (久里浜5-4)	2	単身 一般	2・3階	S50	3DK (専有面積43.3~43.4㎡) (6和、4.5和、3.7洋、DK)	13,800 ↓ 16,000	15,900 ↓ 18,300	京急久里浜駅から徒歩約10分 全体戸数:2棟5階建 80戸	×	○	都市ガス	×	×	—

## 改良住宅

**特別あき家とは**……人身事故、または災害事故等が発生した住宅です。入居までに補修を行い、他の住宅と変わりません。また、申込資格や家賃等は他の改良住宅等と同じです。

住宅に困っている理由について「家賃が高い」(6ページ、5-⑥)を理由に申し込む場合は、現在住んでいる住宅の家賃が、**申し込む住宅の各階層の最高家賃(表中のむらさき色の家賃額)**を超えている必要があります。

### 【特別あき家】

申込番号	団地名称 <small>※欄内の丸数字は、28~29ページの「募集住宅位置図」の丸数字と同じです。</small>	募集 予定 戸数	申込み できる 世帯	募集 住宅の 階数	建設 年度	部屋の間取り	家賃の概算額(円)		交通機関等	設備					前回 募集時 の倍率
							原則階層	裁量階層		エレベーター	駐車場	ガス設備	風呂設備	台所給湯	
72A1	⑰ 久里浜改良アパート (久里浜6-5ほか)	1	単身 一般	1階	S41 ↓ 43	2K (専有面積31.4㎡) (6和、6和、K)	8,300 ↓ 9,600	9,600 ↓ 11,000	京急久里浜駅から徒歩約13分 全体戸数:9棟4階建 304戸	×	○	プロパン	×	×	—