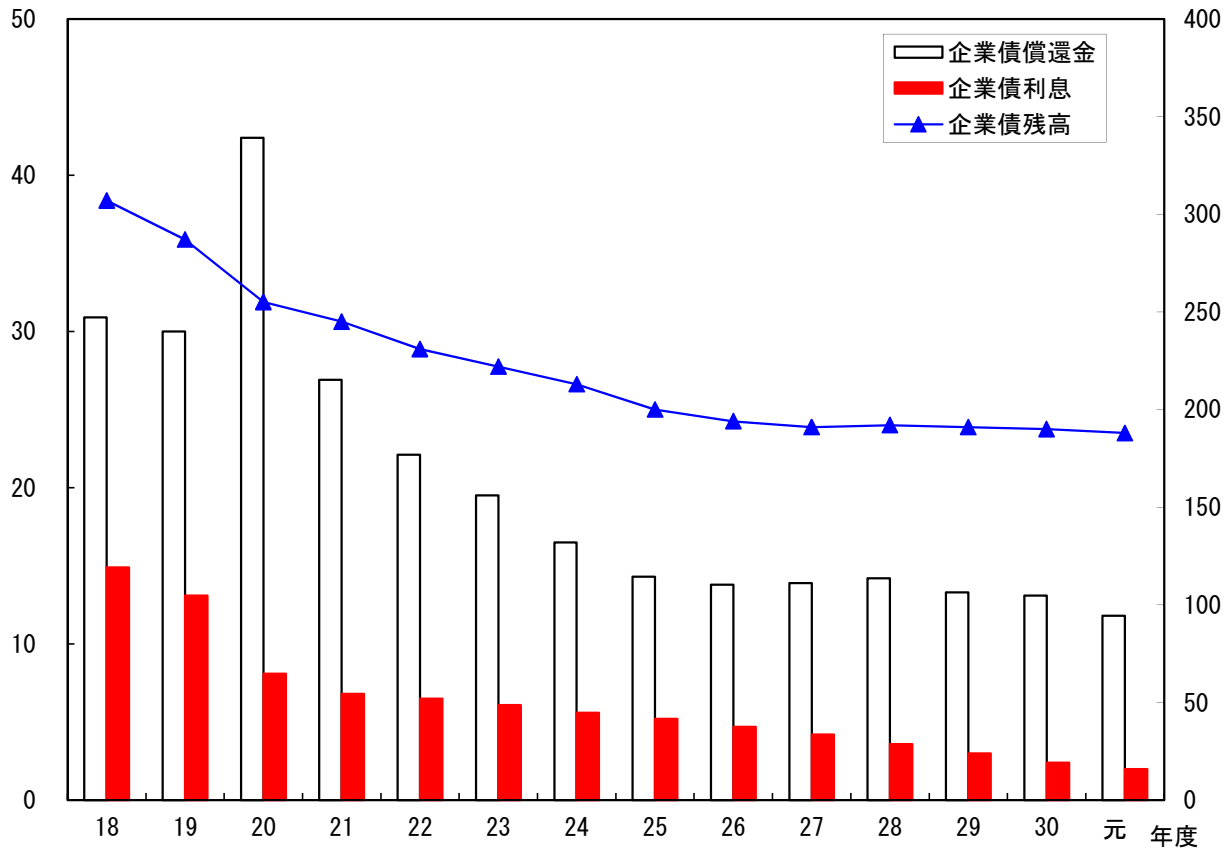


Ⅲ－３ 企業債残高の推移

(単位 億円)
残高

元利償還額



(単位 百万円)

区分 年度	企業債残高		借入額	償 還 額					
	増減率(%)	増減率(%)		企業債償還金		企業債利息		計	
				増減率(%)	増減率(%)	増減率(%)	増減率(%)		
18	30,743	△6.6	900	3,090	△3.4	1,492	△12.1	4,582	△6.4
19	28,695	△6.7	950	2,998	△3.0	1,311	△12.1	4,309	△6.0
20	25,456	△11.3	1,000	4,239	41.4	809	△38.3	5,048	17.2
21	24,467	△3.9	1,700	2,689	△36.6	682	△15.7	3,371	△33.2
22	23,107	△5.6	850	2,210	△17.8	645	△5.4	2,855	△15.3
23	22,220	△3.8	1,060	1,947	△11.9	605	△6.2	2,552	△10.6
24	21,274	△4.3	700	1,646	△15.5	563	△6.9	2,209	△13.4
25	20,041	△5.8	200	1,433	△12.9	517	△8.2	1,950	△11.7
26	19,428	△3.1	770	1,383	△3.5	469	△9.3	1,852	△5.0
27	19,121	△1.6	1,080	1,387	0.3	421	△10.2	1,808	△2.4
28	19,200	0.4	1,500	1,421	2.5	357	△15.2	1,778	△1.7
29	19,065	△0.7	1,200	1,335	△6.1	296	△17.1	1,631	△8.3
30	19,009	△0.3	1,250	1,306	△2.2	244	△17.6	1,550	△5.0
元	18,829	△0.9	1,000	1,180	△9.6	204	△16.4	1,384	△10.7
ピーク金額	53,951	(平成5年度)	2,654	4,239	(平成20年度)	3,591	(平成4年度)	6,617	(平成7年度)
ピーク比較	△34,942	△64.8	△1,404	△2,933	△69.2	△3,347	△93.2	△5,067	△76.6

* 予定債に係る利子計算の基礎になる利率は、平成30年9月時の財政融資資金及び地方公共団体金融機構の利率に基づき算出した。

* 令和元年度の借入額は、前年度からの繰越額（400百万円）を含む。

* 借入額及び償還額は、借換分を除く。平成20年度の償還額は、繰上償還分（1,376百万円）を含む。

* 借入額のピークは平成5年度