

II 令和2年度水道事業会計予算概要

1 業務の予定量

(1) 給水計画

区 分	令和2年度 当初予算	令和元年度 当初予算	増△減	伸 率
給 水 栓 数	栓 196,500	栓 195,600	栓 900	% 0.5
年間総給水量 A	m ³ 58,492,000	m ³ 58,089,000	m ³ 403,000	0.7
年間総有収水量 B	52,643,000	52,338,000	305,000	0.6
有 収 率 B/A	% 90.0	% 90.1	% △ 0.1	△ 0.1
一日最大給水量	m ³ 176,500	m ³ 175,700	m ³ 800	0.5
一日平均給水量	160,300	158,700	1,600	1.0

(2) 有収水量の推移

(単位 千m³)

用 途	平成27年度実績		平成28年度実績			平成29年度実績			平成30年度実績			令和元年度当初予算			令和2年度当初予算			
	水 量	構成比	水 量	構成比	伸率	水 量	構成比	伸率	水 量	構成比	伸率	水 量	構成比	伸率	水 量	構成比	増△減	伸率
年間総給水量 A	60,375	—	60,037	—	△ 0.6	59,889	—	△ 0.2	59,342	—	△ 0.9	58,089	—	△ 2.1	58,492	—	403	0.7
年間総有収水量 B	54,688	100.0	54,054	100.0	△ 1.2	53,977	100.0	△ 0.1	53,607	100.0	△ 0.7	52,338	100.0	△ 2.4	52,643	100.0	305	0.6
一 般 用	48,302	88.3	47,815	88.5	△ 1.0	47,708	88.4	△ 0.2	47,483	88.6	△ 0.5	46,359	88.6	△ 2.4	46,769	88.9	410	0.9
家事営業用	41,481	75.8	41,049	75.9	△ 1.0	40,788	75.6	△ 0.6	40,557	75.7	△ 0.6	39,460	75.4	△ 2.7	40,132	76.3	672	1.7
公 共 用	3,323	6.1	3,295	6.1	△ 0.8	3,305	6.1	0.3	3,287	6.1	△ 0.5	3,296	6.3	0.3	3,226	6.1	△ 70	△ 2.1
工 業 用	1,164	2.1	1,273	2.4	9.4	1,407	2.6	10.5	1,437	2.7	2.1	1,407	2.7	△ 2.1	1,340	2.6	△ 67	△ 4.8
米 軍 用	2,326	4.3	2,195	4.1	△ 5.6	2,190	4.1	△ 0.2	2,188	4.1	△ 0.1	2,189	4.2	0.0	2,061	3.9	△ 128	△ 5.8
工 事 用	8	0.0	3	0.0	△ 62.5	18	0.0	500.0	14	0.0	△ 22.2	7	0.0	△ 50.0	10	0.0	3	42.9
浴 場 用	118	0.2	104	0.2	△ 11.9	94	0.2	△ 9.6	86	0.2	△ 8.5	75	0.1	△ 12.8	67	0.1	△ 8	△ 10.7
分 水	6,266	11.5	6,133	11.3	△ 2.1	6,173	11.4	0.7	6,032	11.2	△ 2.3	5,901	11.3	△ 2.2	5,804	11.0	△ 97	△ 1.6
消 火 用	2	0.0	2	0.0	0.0	2	0.0	0.0	6	0.0	200.0	3	0.0	△ 50.0	3	0.0	0	0.0
有 収 率 B/A	90.6	—	90.0	—	—	90.1	—	—	90.3	—	—	90.1	—	—	90.0	—	△ 0.1	—

(注) 有収水量のうち家事営業用には、減免負担金分を含む。

(3) 給水量の分析

(単位 m³)

項 目	平成27年度実績		平成28年度実績		平成29年度実績		平成30年度実績		令和元年度当初予算		令和2年度当初予算		
	水 量	伸 率	水 量	伸 率	水 量	伸 率	水 量	伸 率	水 量	伸 率	水 量	伸 率	伸 率
年間総給水量	60,374,626	—	60,036,696	△ 0.6	59,888,749	△ 0.2	59,341,919	△ 0.9	58,089,000	△ 2.1	58,492,000	403,000	0.7
有 効 水 量	56,157,332	—	55,540,280	△ 1.1	55,447,810	△ 0.2	55,077,299	△ 0.7	53,778,000	△ 2.4	54,088,000	310,000	0.6
有 収 水 量	54,688,381	—	54,054,069	△ 1.2	53,976,661	△ 0.1	53,607,427	△ 0.7	52,338,000	△ 2.4	52,643,000	305,000	0.6
無 収 水 量	1,468,951	—	1,486,211	1.2	1,471,149	△ 1.0	1,469,872	△ 0.1	1,440,000	△ 2.0	1,445,000	5,000	0.3
管洗浄用水量	58,967	—	87,021	47.6	59,061	△ 32.1	73,875	25.1	75,000	1.5	76,000	1,000	1.3
局内使用量	4,187	—	4,737	13.1	5,056	6.7	4,822	△ 4.6	6,000	24.4	6,000	0	0.0
メータ不感水量	1,328,242	—	1,320,807	△ 0.6	1,317,553	△ 0.2	1,305,522	△ 0.9	1,278,000	△ 2.1	1,287,000	9,000	0.7
減額水量(漏水)等	77,555	—	73,646	△ 5.0	89,479	21.5	85,653	△ 4.3	81,000	△ 5.4	76,000	△ 5,000	△ 6.2
無 効 水 量	4,217,294	—	4,496,416	6.6	4,440,939	△ 1.2	4,264,620	△ 4.0	4,311,000	1.1	4,404,000	93,000	2.2
減額水量(赤水)	30	—	57	90.0	124	117.5	743	499.2	0	皆減	0	0	0.0
漏水その他	4,217,264	—	4,496,359	6.6	4,440,815	△ 1.2	4,263,877	△ 4.0	4,311,000	1.1	4,404,000	93,000	2.2

(4) 主要な建設改良事業

事業名	事業費	対前年度(当初比)		事業内容	
		増△減	伸率		
配水施設整備事業	千円 5,280,000	千円 1,150,000	% 27.8	災害時にも対応できる施設づくりのため、経年管の更新、適正水圧の確保、安定的な水運用等を推進する。 ・配水管更新 14.0 km ・配水本管更新 【令和2年度出来高延長 2.6 km】 ・電機計装設備更新ほか	
小雀系基幹施設整備事業	372,022	101,193	37.4	横浜市との共同施設の経年劣化などに対応するため、施設の改良等を行う。 ・小雀浄水場計装設備改良工事ほか	
その他の建設改良	650,696	△197,102	△23.2	・水道施設の建設改良工事 ・公共工事に伴う配水管移設工事 ・管路新設工事ほか	
計	6,302,718	1,054,091	20.1		
財源内訳	企業債	1,100,000	500,000	83.3	
	負担金	128,061	2,901	2.3	
	自己資金	5,074,657	551,190	12.2	

2 予算の総括

(1) 水道事業会計予算

区 分	令和2年度 当初予算	令和元年度 当初予算	増△減	伸 率
水道事業収益	千円 11,014,626	千円 10,991,643	千円 22,983	% 0.2
水道事業費用 A	9,615,262	9,873,470	△ 258,208	△ 2.6
資本的収入	1,228,061	744,160	483,901	65.0
資本的支出 B	7,426,738	8,447,530	△ 1,020,792	△ 12.1
予 算 規 模 A+B	17,042,000	18,321,000	△ 1,279,000	△ 7.0

(2) 財政収支の推移

(単位 千円)

年 度 科 目	平成30年度 決 算	令和元年度 補正予算A	令和2年度 当初予算B	増△減 B - A	伸 率 (%)
収 益 的 収 入	11,228,971	10,991,643	11,014,626	22,983	0.2
給 水 収 益	9,706,331	9,559,003	9,695,985	136,982	1.4
受 託 工 事 収 益	62,347	67,862	66,279	△1,583	△2.3
長 期 前 受 金 戻 入	661,562	705,415	586,992	△118,423	△16.8
そ の 他	798,731	659,363	665,370	6,007	0.9
収 益 的 支 出	9,200,863	9,873,470	9,615,262	△258,208	△2.6
人 件 費	1,188,465	1,278,324	1,334,005	55,681	4.4
動 力 費 及 び 薬 品 費	311,095	341,926	338,679	△3,247	△0.9
共 同 施 設 維 持 負 担 金	655,878	790,594	800,367	9,773	1.2
受 水 費	1,681,930	1,701,542	1,714,472	12,930	0.8
受 託 工 事 費 (人 件 費 を 除 く)	5,168	17,758	13,883	△3,875	△21.8
修 繕 費 (受 託 工 事 費 を 除 く)	775,996	898,219	835,172	△63,047	△7.0
委 託 料	741,476	780,136	750,028	△30,108	△3.9
維 持 管 理 費 ほ か	395,680	316,299	323,551	7,252	2.3
減 価 償 却 費 等	3,190,428	3,488,870	3,258,875	△229,995	△6.6
支 払 利 息 及 び 企 業 債 取 扱 諸 費	244,377	205,382	155,152	△50,230	△24.5
半 原 水 源 系 統 整 理 費	10,370	54,420	91,078	36,658	67.4
収 益 的 収 支 過 不 足 額	2,028,108	1,118,173	1,399,364	281,191	—
当 年 度 純 利 益 (△ 損 失)	1,742,765	770,537	957,959	187,422	—
資 本 的 収 入	1,665,660	1,161,861	1,228,061	66,200	5.7
企 業 債	1,250,000	1,000,000	1,100,000	100,000	10.0
負 担 金 ・ 補 助 金 ほ か	415,660	161,861	128,061	△33,800	△20.9
資 本 的 支 出	5,675,843	10,994,278	7,426,738	△3,567,540	△32.4
建 設 改 良 費 (う ち 人 件 費)	4,335,093 (248,070)	7,795,375 (284,664)	6,302,718 (269,824)	△1,492,657 (△14,840)	△19.1 △5.2
企 業 債 償 還 金	1,305,750	1,179,903	1,124,020	△55,883	△4.7
投 資	35,000	2,019,000	0	△2,019,000	皆減
資 本 的 収 支 過 不 足 額	△4,010,183	△9,832,417	△6,198,677	3,633,740	—
た な 卸 資 産 購 入 費 仮 払 消 費 税	3,015	8,365	8,977	612	7.3
当 年 度 資 金 過 不 足 額	△1,985,090	△8,722,609	△4,808,290	3,914,319	—
損 益 勘 定 留 保 資 金	2,520,585	2,751,131	2,764,563	13,432	—
差 引 当 年 度 資 金 過 不 足 額	535,495	△5,971,478	△2,043,727	3,927,751	—
累 積 資 金 額	9,363,969	9,899,464	3,927,986	△5,971,478	△60.3
資 金 残 額	9,899,464	3,927,986	1,884,259	△2,043,727	△52.0

・給水収益は、減免負担金を含む。

・令和元年度補正予算は、平成30年度からの繰越分を含む額である。(企業債400,000千円、建設改良費2,720,953千円)

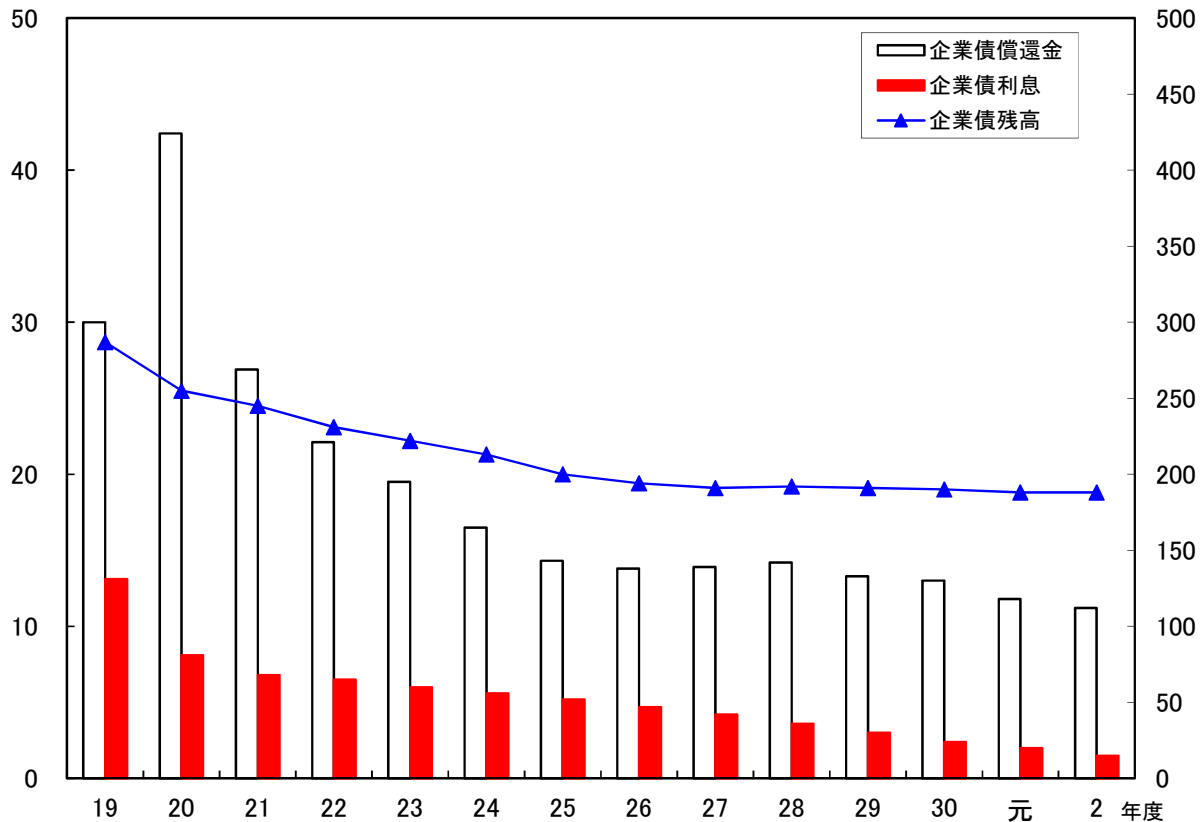
・令和元年度補正予算及び令和2年度当初予算資金残額は、長期性預金2,000,000千円を除いた額である。

3 企業債元利償還の推移

(単位 億円)

元利償還額

残高



(単位 百万円)

区分 年度	企業債残高		借入額	償 還 額					
	増減率(%)			企業債償還金		企業債利息		計	
				増減率(%)		増減率(%)		増減率(%)	
19	28,695	△ 6.7	950	2,998	△ 3.0	1,311	△ 12.1	4,309	△ 6.0
20	25,456	△ 11.3	1,000	4,239	41.4	809	△ 38.3	5,048	17.2
21	24,467	△ 3.9	1,700	2,689	△ 36.6	682	△ 15.7	3,371	△ 33.2
22	23,107	△ 5.6	850	2,210	△ 17.8	645	△ 5.4	2,855	△ 15.3
23	22,220	△ 3.8	1,060	1,947	△ 11.9	605	△ 6.2	2,552	△ 10.6
24	21,274	△ 4.3	700	1,646	△ 15.5	563	△ 6.9	2,209	△ 13.4
25	20,041	△ 5.8	200	1,433	△ 12.9	517	△ 8.2	1,950	△ 11.7
26	19,428	△ 3.1	770	1,383	△ 3.5	469	△ 9.3	1,852	△ 5.0
27	19,121	△ 1.6	1,080	1,387	0.3	421	△ 10.2	1,808	△ 2.4
28	19,200	0.4	1,500	1,421	2.5	357	△ 15.2	1,778	△ 1.7
29	19,065	△ 0.7	1,200	1,335	△ 6.1	296	△ 17.1	1,631	△ 8.3
30	19,009	△ 0.3	1,250	1,306	△ 2.2	244	△ 17.6	1,550	△ 5.0
元	18,829	△ 0.9	1,000	1,180	△ 9.6	204	△ 16.4	1,384	△ 10.7
2	18,805	△ 0.1	1,100	1,124	△ 4.7	154	△ 24.5	1,278	△ 7.7
ピーク金額	53,951	(平成5年度)	2,654	4,239	(平成20年度)	3,591	(平成4年度)	6,617	(平成7年度)
ピーク比較	△35,146	△ 65.1	△1,554	△3,115	△ 73.5	△3,437	△ 95.7	△5,339	△ 80.7

- ・ 予定債に係る利息計算の基礎になる利率は、令和元年9月時の財政融資資金及び地方公共団体金融機構の利率に基づき算出した。
- ・ 令和元年度の借入額は、前年度からの繰越額(400百万円)を含む。
- ・ 借入額及び償還額は、借換分を除く。
- ・ 平成20年度の償還額は、繰上償還分(1,376百万円)を含む。
- ・ 借入額のピークは平成5年度