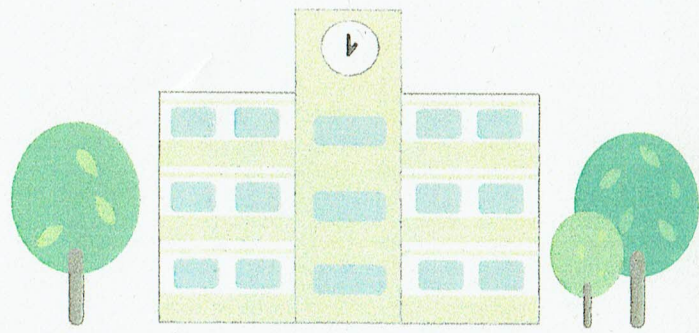


概要	② 就学前から高校卒業後まで切れ目のない支援システムを構築します。				
	<ul style="list-style-type: none"> ➤ 幼稚園や保育園等と小学校が連携をし、子どもの育ちと支援を繋げる取り組みを推進します。 ➤ 中学校と高等学校等が連携をし、支援を必要としている生徒を繋げる取り組みを推進します。 ➤ 「本人・保護者と共につくる支援シート」（個別の教育支援計画）の活用を推進します。 ➤ 小中学校の支援教育コーディネーターとスクールカウンセラー、相談員等が連携し、継続した支援を行います。 ➤ 児童生徒のライフステージに沿った支援の充実を図ります。 				
行動計画	項目	平成 30 年度 (2018 年度)	平成 31 年度 (2019 年度)	平成 32 年度 (2020 年度)	平成 33 年度 (2021 年度)
	相談支援チーム 連絡会	開催	⇒	⇒	⇒
	中学校・高等学校等 の支援システムの 構築	調査・検討	⇒	実施	⇒
	本人・保護者と共 につくる支援シート 取扱いについての 改善、活用	調査	改善・検証	活用	⇒
	支援教育コーデ ィネーター・各種相談 員等合同連絡会	地区別開催	⇒	⇒	⇒

概要	③ 自立や就労に向けた早期からのキャリア教育を推進するための取り組みを行います。				
	<ul style="list-style-type: none"> ➤ 「交流及び共同学習」の実践を推進し、インクルーシブ教育システムの構築を図ります。 ➤ 小学校では、一人一人のキャリア形成の基礎となる生活習慣の確立、学習に向かう意欲や態度、基礎学力の習得に取り組みます。 ➤ 中学校では、職業に対する具体的イメージを育てるために、個々の教育的ニーズに応じた地域での職場体験を充実させます。 ➤ 特別支援学校高等部や高等学校と連携し、支援の必要な生徒の社会参加や就労について、地域でのよりよい取り組みの在り方を検討します。 				
行動計画	項目	平成 30 年度 (2018 年度)	平成 31 年度 (2019 年度)	平成 32 年度 (2020 年度)	平成 33 年度 (2021 年度)
	「交流及び共同学 習」の実態調査	実態調査	⇒	推進事業実施	⇒
	中学校の特別支援 学級生徒等を対象 とした企業見学 会・合同学習会	開催方法の 見直し	開催	⇒	⇒



5. 支援教育推進プラン後期 全体図

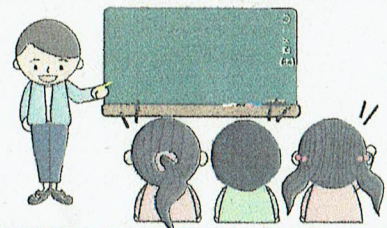
今までの取り組みを一層充実させます

- 問題行動や不登校等の未然防止、適切な対応のために、校内の相談・支援体制を充実させていきます。
- すべての市立学校に配置している支援教育コーディネーターの資質を高めていきます。
- 「交流及び共同学習」の実践を通して、インクルーシブ教育システムの構築を推進していきます。
- 教育相談では、児童生徒や保護者の教育的ニーズに寄り添い、学校・関係機関との連携を密に、適切な支援につなげていきます。



「共に学び育つ」学級

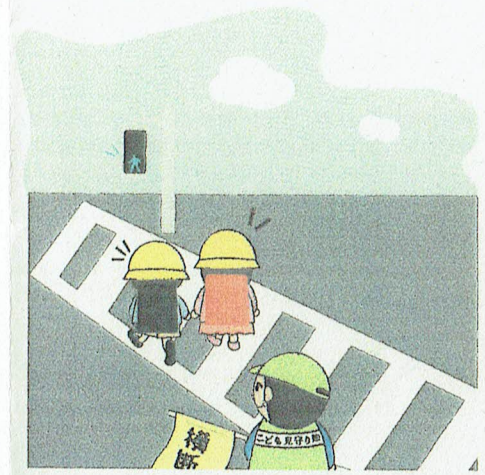
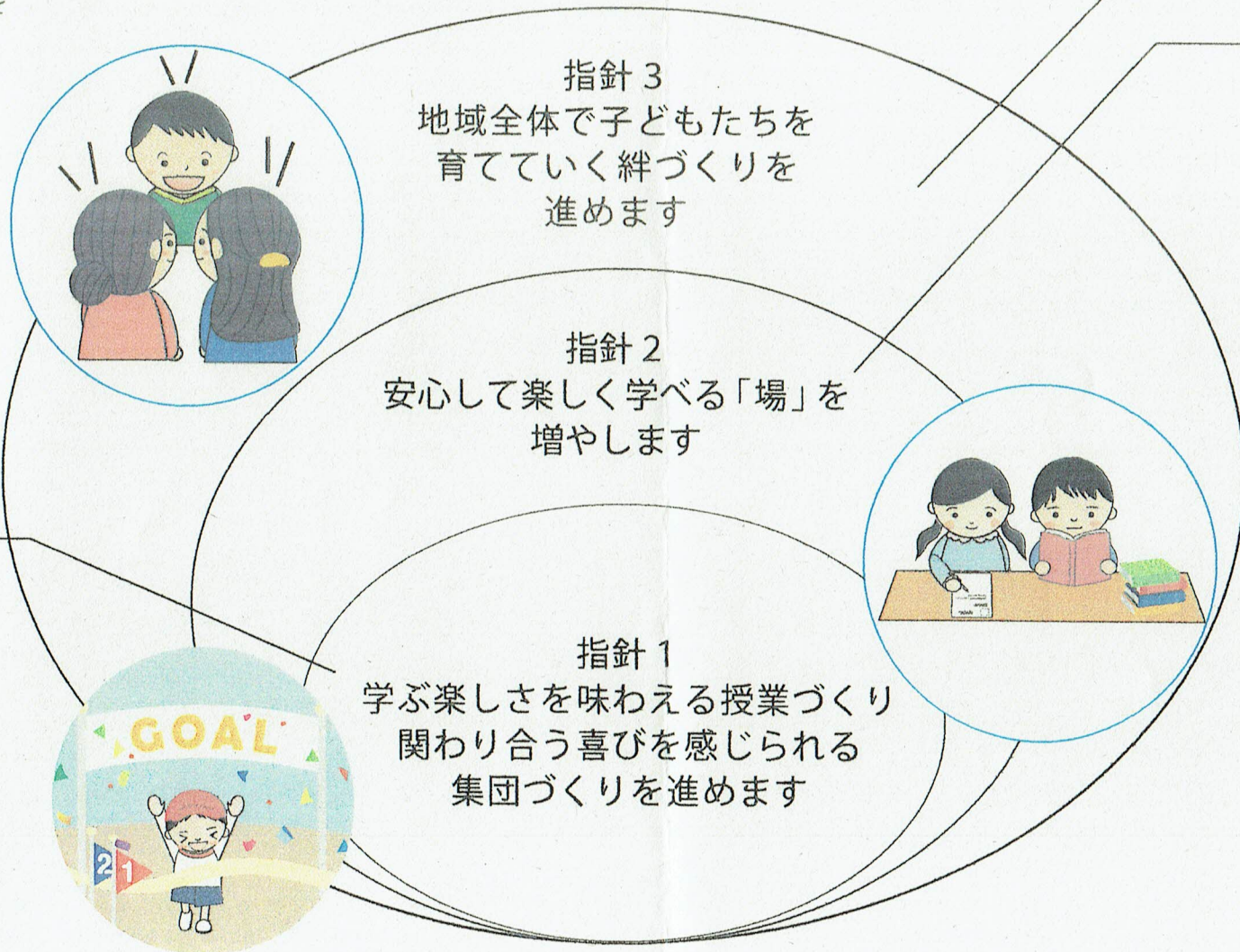
- 子どもにとってわかりやすい授業づくりを各学校で進めます。
- 子ども一人一人の特性や課題に目を向け、認め合い高め合う関係を築くことができる学級集団づくりを目指します。
- 子どもたちに適切なサポートを行うため、各職種の専門性を高め、校内の相談体制充実を図ります。



横須賀市の「支援教育」は一人一人を大切にし、「生きる力」を育てます

すべての子どもたちに目を向けます。

障害の有無に関わらず、支援が必要な子ども一人一人の課題を的確につかみ、子どものやる気を引き出しながら育てていく教育です。

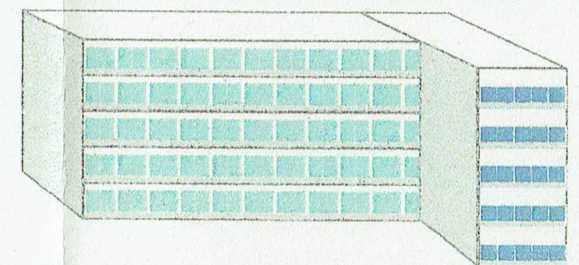


多様な人々がむすびつく地域

- 子どもたちを育むために家庭や地域の関係機関との連携をより一層推進します。
- 就学前から高校卒業まで切れ目のない支援システムを構築します。
- 自立や就労に向けた早期からのキャリア教育を推進します。

一人一人の違いに応じた場

- 様々な子どもたちが適切な支援を受けられるよう、支援教育の充実を図ります。
- いじめ等の問題行動や不登校の未然防止、早期発見、早期対応をするために学校支援体制の充実を図ります。
- 学校生活における心配や悩みに対応するために教育相談体制の充実を図ります。



関係機関との連携による、子どもへのトータルサポートを目指します

はぐくみかんや、市内の特別支援学校や大学、研究機関、警察等地域の関係機関との連携を図り、心理、医療等の専門家からのアドバイスも受けて、子どもを様々な方向から支援していきます。

6 横須賀市教育振興基本計画と支援教育推進プランの関連

横須賀市教育振興基本計画は、支援教育推進プランの主だったものを、事業別にして掲載しています。

[関連事業]

事業名	いじめ・不登校対策事業（※詳細を①～④に掲載）
概要	いじめや不登校の未然防止、不登校状態の改善および学校内外での児童生徒の居場所づくりを目指し、NPOなどと連携を図った活動を展開し、総合的ないじめや不登校対策を推進します。

※ ①

事業名	① いじめ対策事業				
概要	「いじめ問題」に関して、子ども一人一人の教育的ニーズに対応する支援教育の視点で体制づくりを充実させます。特に、学校においては児童生徒に対して適切なサポートを行い、カウンセリングなどを中心に、いじめ暴力等の問題行動の未然防止、早期発見、早期対応を目指します。				
行動計画	項目	30年度 (2018年度)	31年度 (2019年度)	32年度 (2020年度)	33年度 (2021年度)
	小学校スクールカウンセラー	配置	⇒	⇒	⇒
	中学校スクールカウンセラー	配置 (県費)	⇒	⇒	⇒
	高等学校スクールカウンセラー	配置	⇒	⇒	⇒
	スクールソーシャルワーカー	配置	⇒	⇒	⇒

※ ②

事業名	② 相談員等派遣事業				
概要	児童生徒との日常的なふれあいや相談等を通じ、いじめや暴力行為等生徒指導上の諸課題および不登校の未然防止、早期発見、早期対応、学校内での児童生徒の居場所づくりを目指し、総合的な支援策を推進します。				
行動計画	項目	30年度 (2018年度)	31年度 (2019年度)	32年度 (2020年度)	33年度 (2021年度)
	小学校ふれあい相談員	配置	⇒	⇒	⇒
	中学校登校支援相談員	配置	⇒	⇒	⇒
	学校スーパーバイザー	配置	⇒	⇒	⇒
	学校・フリースクール等 連携協議会	開催	⇒	⇒	⇒
	不登校をともに考える会 ～ハートフルフォーラム～ 進路情報説明会・不登校相談会	開催	⇒	⇒	⇒

※ ③

事業名	③ 教育相談充実事業				
概要	学校生活における不安や悩みに対応するために教育委員会内の教育相談体制の充実を図ります。				
行動計画	項目	30年度 (2018年度)	31年度 (2019年度)	32年度 (2020年度)	33年度 (2021年度)
	こどもの悩み相談ホットライン	実施	⇒	⇒	⇒
	教育相談員（臨床心理士等）	配置	⇒	⇒	⇒
	学校・関係機関との連携	実施	⇒	⇒	⇒
	医師等によるスーパービジョン	実施	⇒	⇒	⇒
	嘱託医師による保護者や教育相談員への医療相談	実施	⇒	⇒	⇒

※ ④

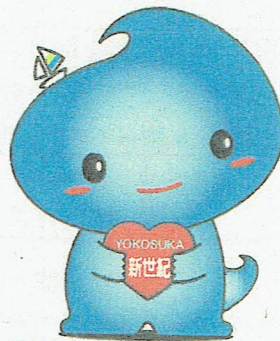
事業名	④ 相談教室運営事業				
概要	不登校の児童生徒が通室する相談教室を市内5カ所（7教室）で運営し、不登校状態にある児童生徒の支援を推進します。				
行動計画	項目	30年度 (2018年度)	31年度 (2019年度)	32年度 (2020年度)	33年度 (2021年度)
	相談教室	運営	⇒	⇒	⇒
	相談教室担任、指導員	配置	⇒	⇒	⇒
	相談教室カウンセラー	配置	⇒	⇒	⇒

事業名	支援教育推進事業				
概要	支援や配慮を必要とする全ての子どもの教育的ニーズに対応し、一人一人の子どもの学校生活を充実させます。また、円滑な学校運営や教職員の指導力向上のための指導・助言および教育課題への適切な対処のための支援を行います。				
行動計画	項目	30年度 (2018年度)	31年度 (2019年度)	32年度 (2020年度)	33年度 (2021年度)
	横須賀市支援教育推進委員会	開催	⇒	⇒	⇒
	相談支援チーム連絡会議	開催	⇒	⇒	⇒
	いじめ等課題解決専門委員会	開催	⇒	⇒	⇒
	各種介助員	配置	⇒	⇒	⇒
	学校支援員	派遣	⇒	⇒	⇒
	担当弁護士との学校法律相談	実施	⇒	⇒	⇒

事業名	支援体制充実事業				
概要	学校内外における支援体制の連携を図り、一人一人の子どもがさらに充実した学校生活を送れるよう、学校の中心となり取り組みます。また、学習面や生活面等に困難を抱える児童生徒への指導や支援について理解を深めます。				
行動計画	項目	30年度 (2018年度)	31年度 (2019年度)	32年度 (2020年度)	33年度 (2021年度)
	支援教育コーディネーター連絡会	開催	⇒	⇒	⇒
	児童指導担当者研修講座	開催	⇒	⇒	⇒
	生徒指導担当者研修講座	開催	⇒	⇒	⇒

事業名	日本語指導推進事業				
概要	帰国・外国籍など、外国につながるのある児童生徒に基本的な日本語の力を付けさせるなど、一人一人のニーズに応じた支援を行うことにより、児童生徒が学校生活に適應する力を付けることを目指します。				
行動計画	項目	30年度 (2018年度)	31年度 (2019年度)	32年度 (2020年度)	33年度 (2021年度)
	日本語指導員	派遣	⇒	⇒	⇒
	学校生活適應支援員	派遣	⇒	⇒	⇒
	国際教育コーディネーター	配置	⇒	⇒	⇒

横須賀が好き!



YOKOSUKA CITY SINCE 1907