

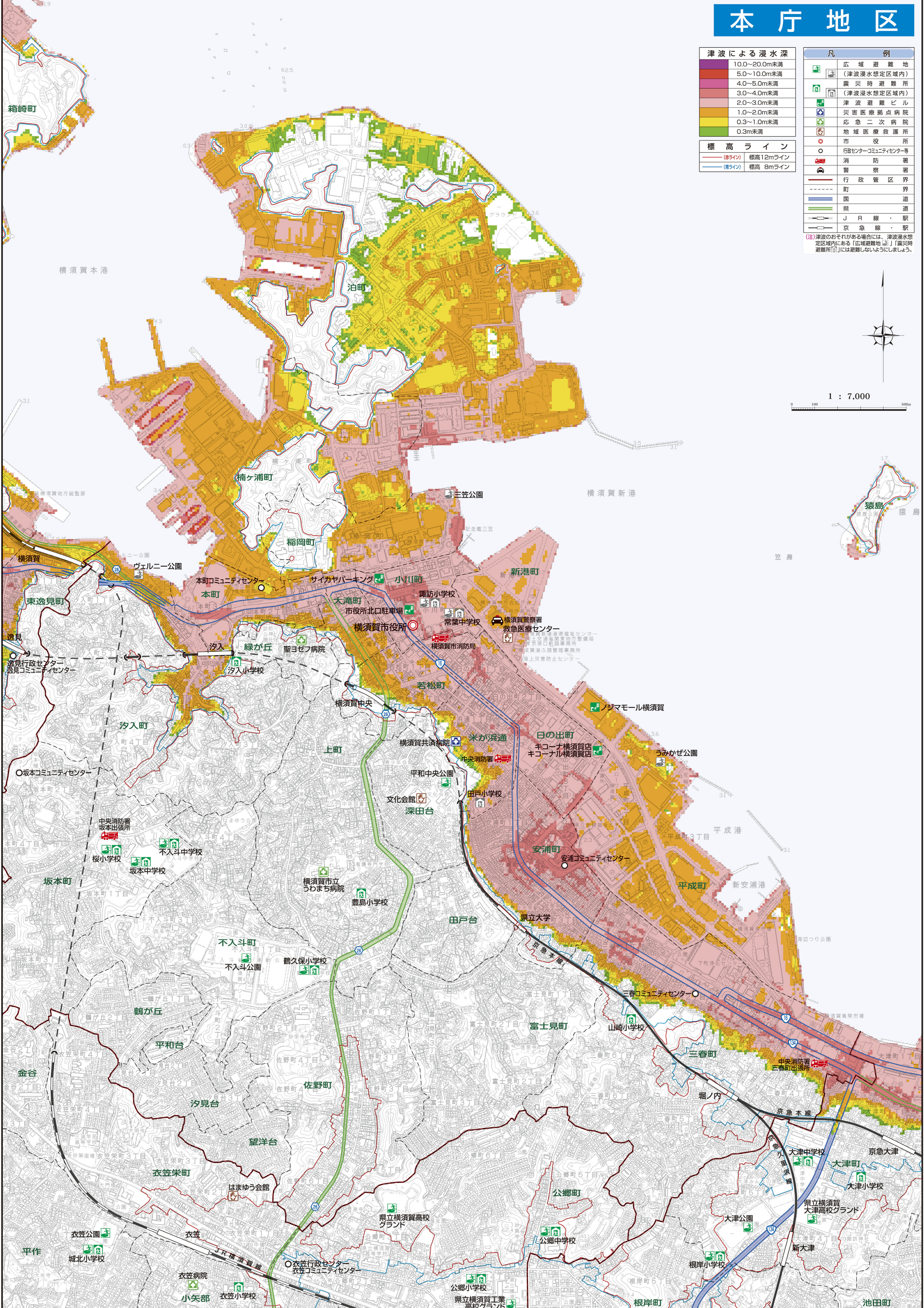
本庁地区

津波による浸水深	
10.0~20.0m未満	
5.0~10.0m未満	
4.0~5.0m未満	
3.0~4.0m未満	
2.0~3.0m未満	
1.0~2.0m未満	
0.3~1.0m未満	
0.3m未満	

標高ライン	
(赤ライン)	標高12mライン
(青ライン)	標高8mライン

凡 例	
	広域避難地 (津波浸水想定区域内)
	震災時避難所 (津波浸水想定区域内)
	津波避難ビル
	災害医療拠点病院
	応急二次病院
	地域医療救護所
	市役所
	行政センター・コミュニティセンター等
	消防署
	警察署
	行政管区界
	町界
	国道
	県道
	J R 線・駅
	京急線・駅

(注)津波のおそれがある場合には、津波浸水想定区域内にある「広域避難地」「震災時避難所」には避難しないようにしましょう。



1 : 7,000

