

本庁・逸見地区



災害区域等の凡例

	土砂崩れなどのおそれがある区域
	津波のおそれがある区域
	大雨で水があふれるおそれがある区域
	津波のおそれがある区域
	大雨で水があふれるおそれがある区域
	高潮のおそれがある区域

※災害のおそれがある区域の詳細は、各ハザードマップを確認してください。

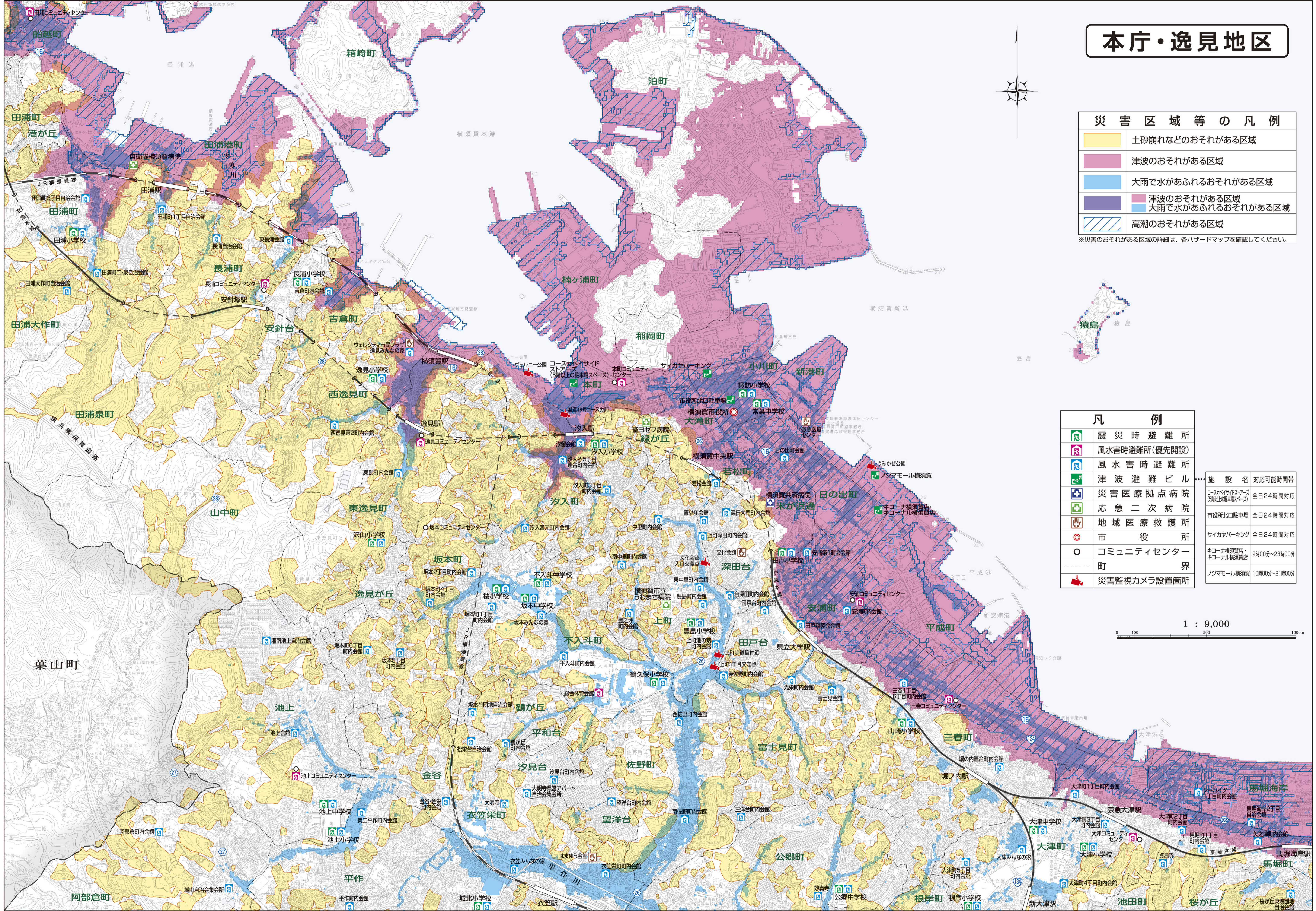


凡例

	震災時避難所	
	風水害時避難所(優先開設)	
	風水害時避難所	
	津波避難ビル	
	災害医療拠点病院	
	応急二次病院	
	地域医療救護所	
	市役所	
	コミュニティセンター	
	町界	
	災害監視カメラ設置箇所	

施設名	対応可能時間帯
コースカベイサイド ストアーズ (5階以上の駐車スペース)	全日24時間対応
市役所北口駐車場	全日24時間対応
サイカヤバーキング	全日24時間対応
キコナ横浜駅前 キコナル横浜駅前	9時00分~23時00分
ノゾマール横浜	10時00分~21時00分

1 : 9,000



この地図は、令和4年3月作成の横浜賀都市計画基本図1万分の1をもとに作成しています。
 神奈川県横浜市中区太田2-22 045 (201) 2715 (株)中央ジオマックス