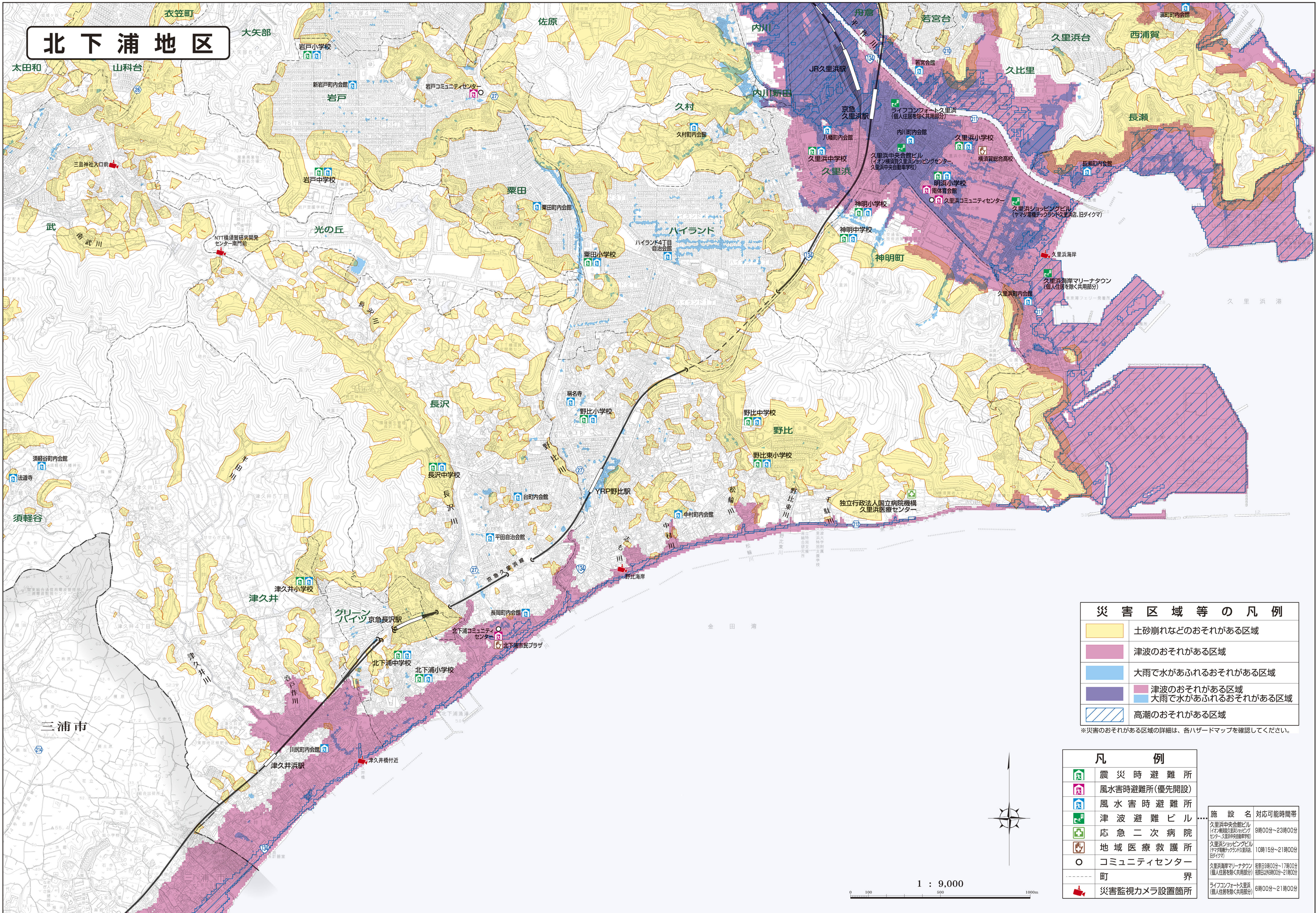


# 北下浦地区



## 災害区域等の凡例

- 土砂崩れなどのおそれがある区域
- 津波のおそれがある区域
- 大雨で水があふれるおそれがある区域
- 津波のおそれがある区域
- 大雨で水があふれるおそれがある区域
- 高潮のおそれがある区域

※災害のおそれがある区域の詳細は、各ハザードマップを確認してください。

## 凡例

	震災時避難所		
	風水害時避難所(優先開設)		
	風水害時避難所		
	津波避難ビル		
	応急二次病院		
	地域医療救護所		
	コミュニティセンター		
	町界		
	災害監視カメラ設置箇所		

施設名	対応可能時間帯
久里浜中央会館ビル (イオンスーパー久里浜駅前ビル 2F・3F・4F・5F・6F・7F・8F・9F・10F) (個人住居を除く共用部分)	9時00分～23時00分
久里浜ショッピングビル (ヤマダ電機デジタル久里浜店 2F・3F・4F・5F・6F・7F・8F・9F・10F) (個人住居を除く共用部分)	10時15分～21時00分
久里浜海岸マリーナタウン (個人住居を除く共用部分)	9時00分～17時00分 18時00分～21時00分
ライフコフォード久里浜 (個人住居を除く共用部分)	6時00分～21時00分



1 : 9,000



この地図は、令和4年3月作成の横須賀都市計画基本図1万分の1をもとに作成しています。