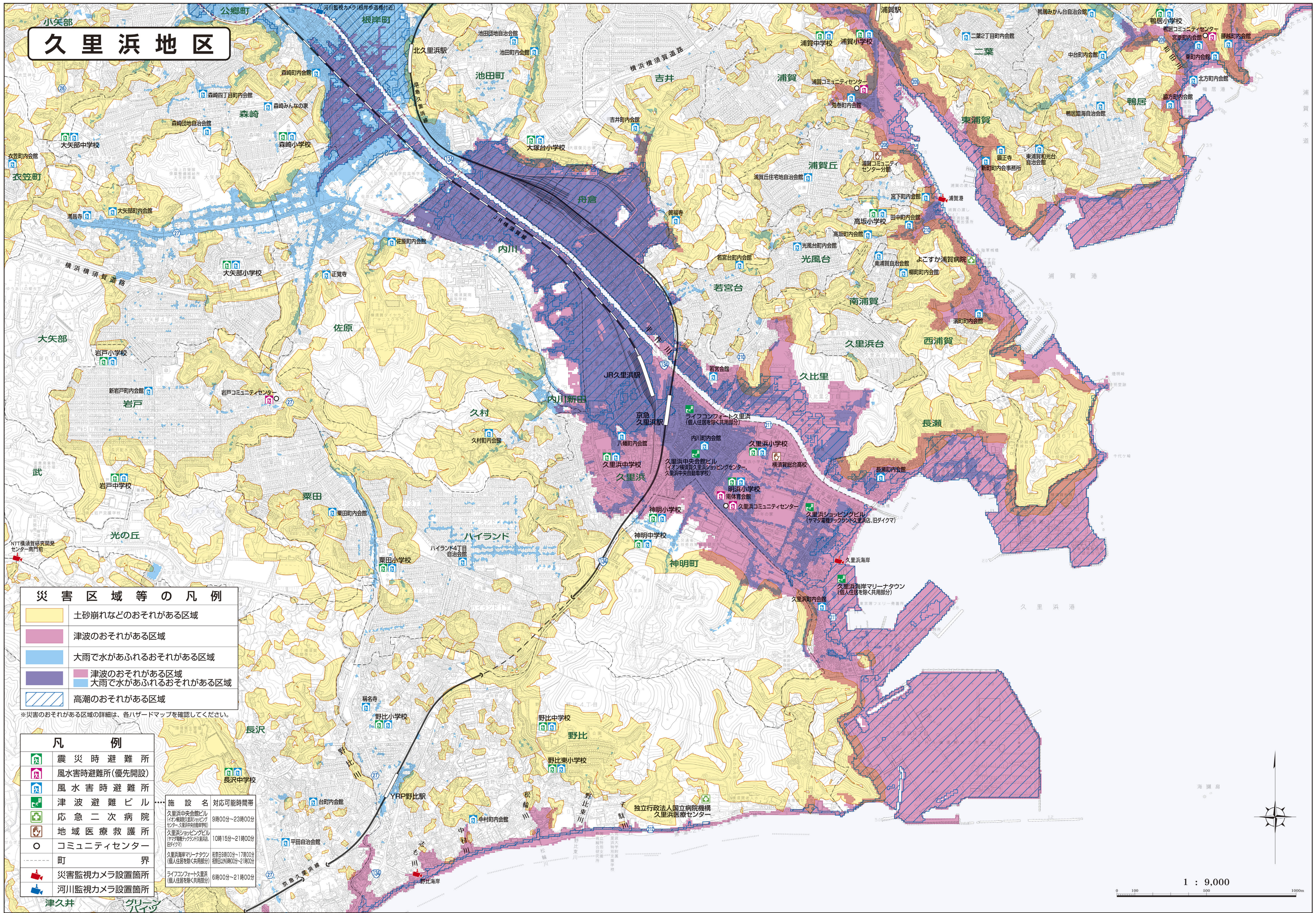


久里浜地区



災害区域等の凡例

- 土砂崩れなどのおそれがある区域
- 津波のおそれがある区域
- 大雨で水があふれるおそれがある区域
- 津波のおそれがある区域
- 大雨で水があふれるおそれがある区域
- 高潮のおそれがある区域

*災害のおそれがある区域の詳細は、各ハザードマップを確認してください。

凡例

- 震災時避難所
- 風水害時避難所(優先開設)
- 風水害時避難所
- 津波避難ビル
- 応急二次病院
- 地域医療救護所
- コミュニティセンター
- 町界
- 災害監視カメラ設置箇所
- 河川監視カメラ設置箇所

施設名	対応可能時間帯
久里浜中央会館ビル (イオン瀬原駅前支店・コミュニティセンター・久里浜中央公民館)	9時00分～23時00分
久里浜ショッピングビル (ヤマダ電機・ヤマダ楽器・ヤマダカメラ)	10時15分～21時00分
久里浜海岸マリーナタウン (個人住居を除く共用部分)	夜間 8時00分～17時00分 夜間 21時00分～21時00分
ライフコフォート久里浜 (個人住居を除く共用部分)	6時00分～21時00分



1 : 9,000