

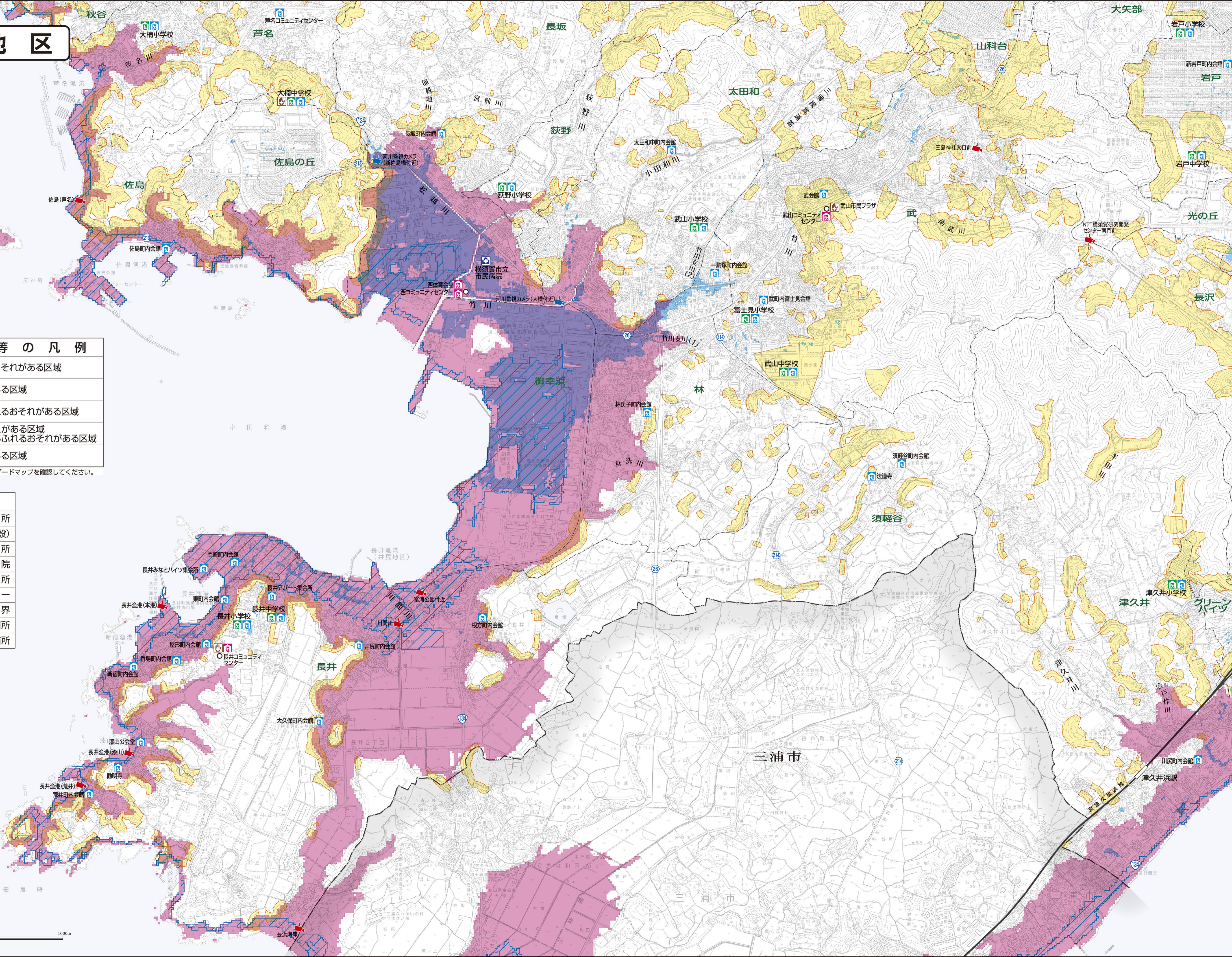
西 2 地区



	土砂崩れなどのおそれがある区域
	津波のおそれがある区域
	大雨で水があふれるおそれがある区域
	津波のおそれがある区域
	大雨で水があふれるおそれがある区域
	高潮のおそれがある区域

※災害のおそれがある区域の詳細は、各ハザードマップを確認してください。

	震災時避難所
	風水害時避難所(優先開設)
	風水害時避難所
	災害医療拠点病院
	地域医療救護所
	コミュニティセンター
	町界
	災害監視カメラ設置箇所
	河川監視カメラ設置箇所



1 : 9,000