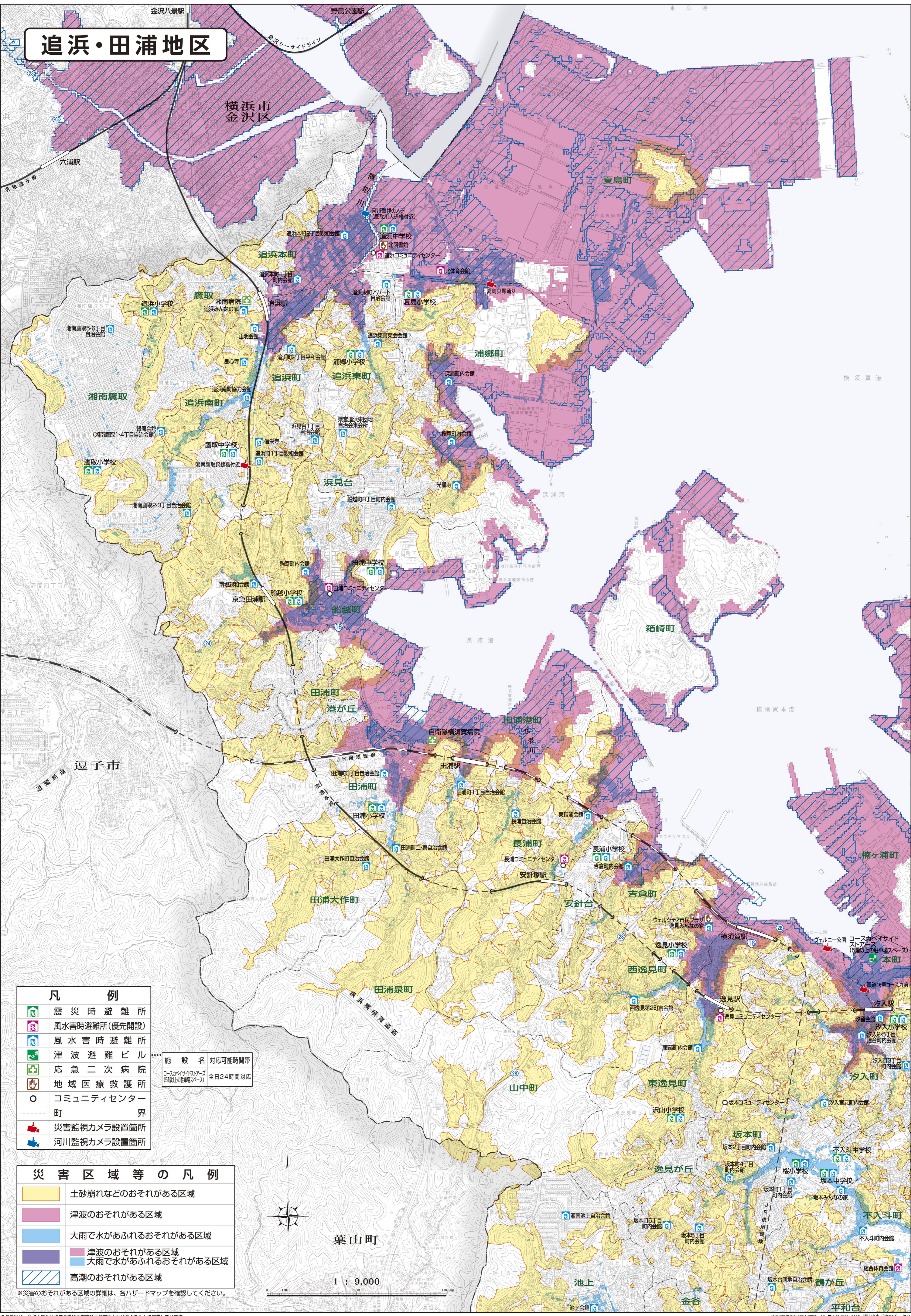


追浜・田浦地区



凡 例	
	震災時避難所
	風水害時避難所(優先開設)
	風水害時避難所
	津波避難ビル
	応急二次病院
	地域医療救護所
	コミュニティセンター
	町界
	災害監視カメラ設置箇所
	河川監視カメラ設置箇所

施設名	対応可能時間帯
コミュニティセンター	24時間対応
応急二次病院	24時間対応
地域医療救護所	24時間対応

災害区域等の凡例	
	土砂崩れなどのおそれがある区域
	津波のおそれがある区域
	大雨で水があふれるおそれがある区域
	津波のおそれがある区域 大雨で水があふれるおそれがある区域
	高潮のおそれがある区域

※災害のおそれがある区域の詳細は、各ハザードマップを確認してください。