

# 横須賀市 高潮 ハザードマップ

## 高潮発生のおしき

高潮とは台風や発達した低気圧が通過するときに、潮位が大きく上昇する現象です。高潮が発生すると、海水が護岸や堤防を越えて、道路や家屋が浸水することもあり、注意が必要です。高潮は主に気圧低下による「吸い上げ効果」と、風による「吹き寄せ効果」が原因となって起こります。



## 避難情報・とるべき行動

気象情報は気象庁が発表し、警戒レベル3～5の避難情報は横須賀市が発令します。避難情報が発令されたら災害が発生する前に、**立ち退き避難（水平避難）**をしてください。また、高潮による氾濫・浸水が発生したときや、氾濫したものと推測される場合には、**緊急安全確保**を発令します。ただちに命を守る行動をとり、**屋内安全確保（垂直避難）**をしてください。

警戒レベル	とるべき行動	避難情報	気象情報
<b>5</b>	<ul style="list-style-type: none"> <li>【命の危険 直ちに安全確保！】</li> <li>●災害が発生・切迫しており、命を守るための最善の行動をとる。</li> </ul>	<b>緊急安全確保</b>	大雨特別警報等
<b>4</b>	<ul style="list-style-type: none"> <li>【危険な場所から全員避難！】</li> <li>●立ち退き避難（水平避難）をしてください。</li> <li>●避難場所までの移動が危険と思われる場合は、近くの安全な場所や、自宅内より安全な場所に避難する。</li> </ul>	<b>避難指示</b>	高潮特別警報 <sup>※1</sup> 高潮警報 <sup>※1</sup> 土砂災害警戒情報等
<b>3</b>	<ul style="list-style-type: none"> <li>【危険な場所から高齢者等は避難！】</li> <li>●避難に時間を要する人（ご高齢の方、障がいのある方、乳幼児等）とその支援者は、安全な場所へ避難を開始する。</li> <li>●その他の人は、家族などと連絡、持ち出し品の用意など、避難の準備を開始するとともに、危険だと思ったら早めに避難する。</li> </ul>	<b>高齢者等避難</b>	高潮注意報 <sup>※2</sup> 大雨警報 <sup>※2</sup> 土砂災害警戒情報等
<b>2</b>	<ul style="list-style-type: none"> <li>【自らの避難行動の確認！】</li> <li>●避難に備え、ハザードマップ等により自らの避難行動を確認する。</li> <li>●避難情報の把握と、避難手段の確認をする。</li> </ul>	—	高潮注意報 <sup>※2</sup> 大雨・洪水注意報等
<b>1</b>	<ul style="list-style-type: none"> <li>【災害への心構えを高める！】</li> <li>●防災気象情報等の最新情報に注意する。</li> </ul>	—	早期注意情報

※1：数十年に一度の強度の台風や温帯低気圧により、高潮になると予想される場合に発表されるもの  
※2：警報に切り替える可能性が高い旨に言及されるもの

# 東京湾北側地域

## 高潮浸水想定区域

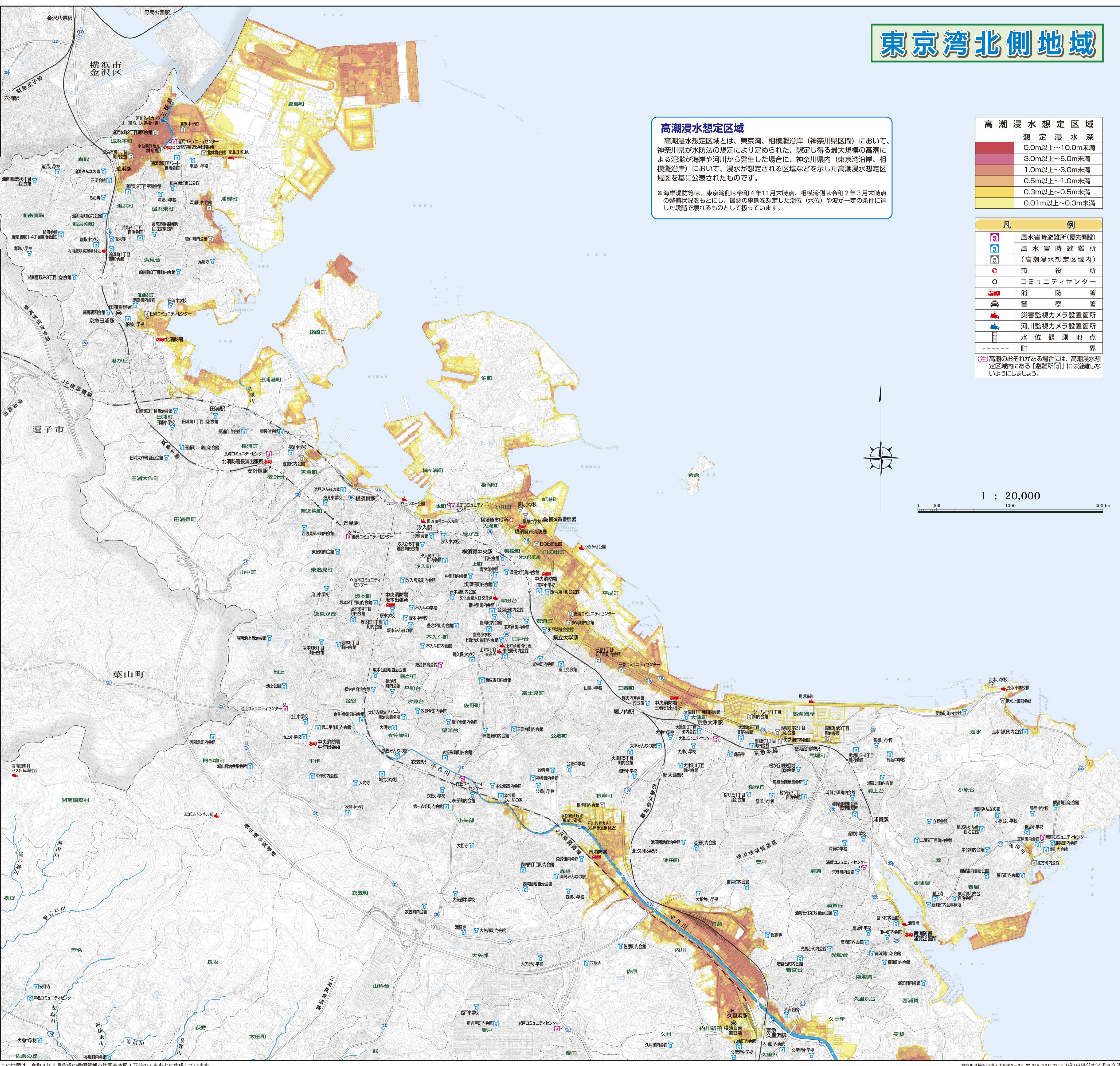
高潮浸水想定区域とは、東京湾、相模湾沿岸（神奈川県区間）において、神奈川県が水防法の規定により定められた、想定する最大規模の高潮による氾濫が海岸や河川から発生した場合に、神奈川県内（東京湾沿岸、相模湾沿岸）において、浸水が想定される区域などを示した高潮浸水想定区域図を基に公表されたものです。

※海岸堤防等は、東京湾側は令和4年11月末時点、相模湾側は令和2年3月末時点の整備状況をもとにし、最悪の事態を想定した潮位（水位）や波が一定の条件に達した段階で壊れるものとして扱っています。

高潮浸水想定区域	
	想定浸水深 5.0m以上～10.0m未満
	3.0m以上～5.0m未満
	1.0m以上～3.0m未満
	0.5m以上～1.0m未満
	0.3m以上～0.5m未満
	0.01m以上～0.3m未満

凡例	
	風水害時避難所（優先開設）
	風水害時避難所（高潮浸水想定区域内）
	市役所
	コミュニティセンター
	消防署
	警察署
	災害監視カメラ設置箇所
	河川監視カメラ設置箇所
	水位観測地点
	町界

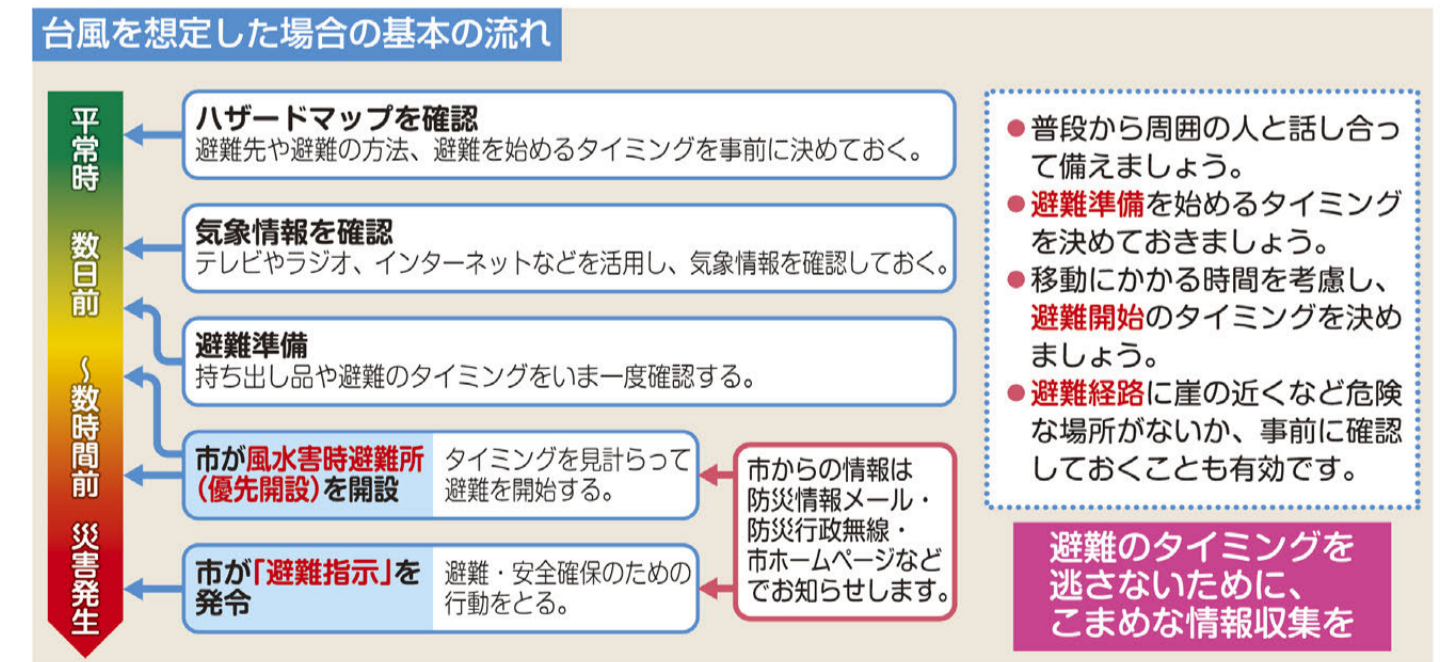
（注）高潮のおそれがある場合には、高潮浸水想定区域内にある「避難所」には避難しないようにします。



この地図は、令和4年3月作成の横須賀都市計画基本図1万分の1をもとに作成しています。 神奈川県横須賀市中区北山町2-22 ☎ 045 (001) 2715 (株) 中央ジオマックス

## いざという時の避難計画「マイ・タイムライン」を作る

避難とは「難」を「避」けること。安全な場所にいる人まで避難に行く必要はありません。安全確保に必要な行動は、家族構成や生活状況などにより異なります。自分の状況に合わせた避難計画を時系列で整理したものを「マイ・タイムライン」といいます。あらかじめ身近な人と話し合っておくことで、風水害時の行動チェックや判断のサポートになります。



## 災害時の情報収集手段

<b>防災情報メール</b> 防災行政無線の放送内容をメールで送信します。 <b>登録方法</b> 下記アドレスに空メールを送信（QRコードを読み込むことでアドレスの入力を省略できます。） <a href="mailto:bousai-yokosuka@raidai.ktaiwork.jp">bousai-yokosuka@raidai.ktaiwork.jp</a>	<b>防災行政無線</b> 地震などの災害情報、気象情報などを放送 電話で防災行政無線の放送内容を案内 防災情報テレホンガイド TEL：046-822-3900 <b>市ホームページ・LINE・X(旧ツイッター)・災害監視カメラ</b> 市公式LINE・X(旧ツイッター)では防災行政無線の内容を通知します。 市ホームページ 市公式LINE 市公式X(旧ツイッター) 災害監視カメラ
<b>テレビ(データ放送)</b> リモコンの「d」ボタンから「天気」が「災害情報」を選択（株）ジェイコム湘南・神奈川（デジタル11チャンネル）でも放送 <b>ラジオ(FMブルー湘南)78.5MHz</b> 大規模災害時は地域に特化した防災情報を放送。インターネットでも聞くことができます。	<b>神奈川県雨量水位情報</b> 神奈川県内各地の雨量・水位観測情報及び河川監視カメラ画像が確認できます。

お問い合わせ 横須賀市危機管理課 TEL：046-822-9708 / FAX：046-827-3151 e-mail：ps-pc@city.yokosuka.kanagawa.jp