

横須賀市内の交通事故 平成25年(2013年)統計



交通安全スカン

交通安全都市
横 須 賀 市

本書について

○横須賀市の交通事故発生件数・死者数等には、高速道路で発生した交通事故は含まない。

○用語の説明

交通事故 道路交通法第2条第1項第1号に規定されている道路上において、車両及び列車の交通によって起こされた死亡または負傷を伴った事故をいう。

死者 交通事故発生後24時間以内に死亡した者をいう。

負傷者 交通事故によって負傷し、治療を要する者をいう。

第一当事者 交通事故の関係したものの中、過失が最も重い者をいい、過失同等の場合は被害が軽い者をいう。

○各種事故

歩行者の事故 歩行者が関係した事故件数と、歩行者の事故件数をいう。

子どもの事故 子ども(13歳未満)が関係した事故件数と、子どもの死傷者数をいう。

高齢者の事故 高齢者(65歳以上)が関係した事故件数と高齢者の死傷者数をいう。

二輪車の事故 二輪車(原動機付自転車を含む)が関係した事故件数と、二輪車乗車中の死傷者数をいう。

自転車の事故 自転車(原動機付自転車を含む)が関係した事故件数と、自転車乗車中の死傷者数をいう。

目 次

1	交通事故発生状況の推移	1
	(1) 5年比較(横須賀市、神奈川県、全国)	1
	(2) 5年比較(横須賀市内警察署別)	2
	(3) 横須賀市内の交通事故発生状況の推移(S42年～)	3
	(3)のグラフ	4
2	交通事故発生状況の分析	5
	(1) 月別	5
	(2) 曜日別	6
	(3) 時間別	7
	(4) 年齢別・性別	8
	(5) 歩行者の年齢別・性別	9
	(4)(5)のグラフ	10
	(6) 形態別	11
	(7) 法令違反別	12
	(8) 町別	13
	(9) 状態別(前年比較)	14
	(10-1) 状態別(横須賀警察署管内)	15
	(10-2) 状態別(田浦警察署管内・浦賀警察署管内)	16
	(11) 道路形状別	17
3	横須賀市交通概況	18
	(1) 道路状況	18
	(2) 道路施設状況	18
	(3) 自動車等保有台数の推移	19
	(4) 運転免許保有状況	20
	免許種別運転免許保有状況	20
	年齢別・男女別運転免許保有状況	21

1 交通事故発生状況の推移

(1) 5年比較 (横須賀市、神奈川県、全国)

○横須賀市

年 \ 区分	件数	(件)	死者	(人)	負傷者	(人)
		前年比		前年比		前年比
H25年	1,703	△ 30	6	△ 10	2,050	△ 12
H24年	1,733	61	16	8	2,062	61
H23年	1,672	△ 189	8	6	2,001	△ 211
H22年	1,861	△ 267	2	△ 7	2,212	△ 377
H21年	2,128	△ 26	9	1	2,589	△ 29

○神奈川県

年 \ 区分	件数	(件)	死者	(人)	負傷者	(人)
		前年比		前年比		前年比
H25年	33,847	△ 3,202	168	△ 11	40,389	△ 3,746
H24年	37,049	△ 1,751	179	△ 1	44,135	△ 2,091
H23年	38,800	△ 3,015	180	△ 2	46,226	△ 3,418
H22年	41,815	△ 1,202	182	6	49,644	△ 1,412
H21年	43,017	△ 1,859	176	△ 13	51,056	△ 2,179

○全国

年 \ 区分	件数	(件)	死者	(人)	負傷者	(人)
		前年比		前年比		前年比
H25年	629,021	△ 36,117	4,373	△ 38	781,494	△ 43,902
H24年	665,138	△ 26,918	4,411	△ 252	825,396	△ 29,214
H23年	692,056	△ 33,717	4,663	△ 200	854,610	△ 41,598
H22年	725,773	△ 11,701	4,863	△ 51	896,208	△ 14,900
H21年	737,474	△ 28,673	4,914	△ 241	911,108	△ 34,396

(2) 5年比較(横須賀市内警察署別)

○横須賀警察署管内

年	区分	件数	(件)		死者	(人)		負傷者	(人)	
				前年比			前年比			前年比
H25年		932		39	1		△ 6	1,122		50
H24年		893		51	7		3	1,072		78
H23年		842		△ 148	4		2	994		△ 170
H22年		990		△ 226	2		△ 1	1,164		△ 311
H21年		1,216		93	3		△ 1	1,475		96

○田浦警察署管内

年	区分	件数	(件)		死者	(人)		負傷者	(人)	
				前年比			前年比			前年比
H25年		150		△ 6	1		0	175		△ 10
H24年		156		△ 6	1		1	185		0
H23年		162		30	0		0	185		30
H22年		132		△ 36	0		△ 1	155		△ 49
H21年		168		△ 44	1		0	204		△ 49

○浦賀警察署管内

年	区分	件数	(件)		死者	(人)		負傷者	(人)	
				前年比			前年比			前年比
H25年		621		△ 63	4		△ 4	753		△ 52
H24年		684		16	8		4	805		△ 17
H23年		668		△ 71	4		4	822		△ 71
H22年		739		△ 5	0		△ 5	893		△ 17
H21年		744		△ 75	5		2	910		△ 76

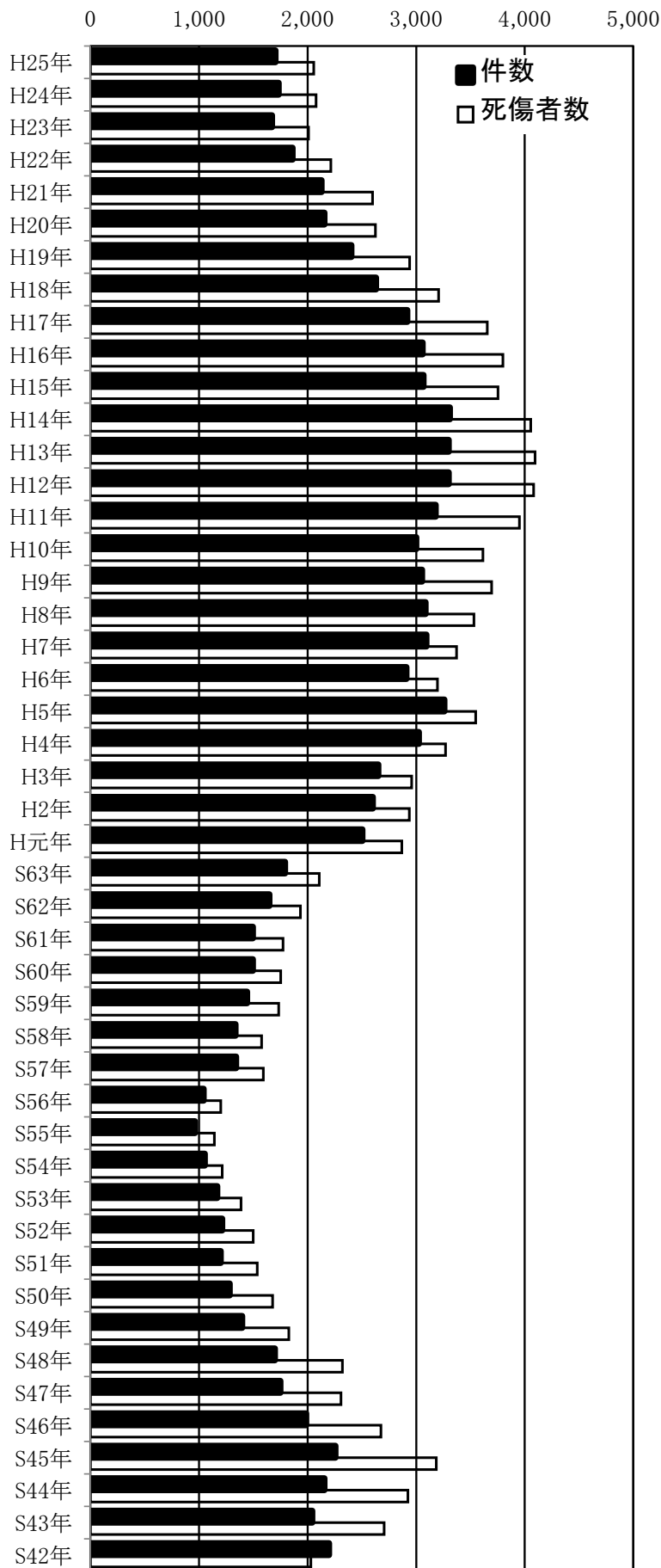
(3) 横須賀市内の交通事故発生状況の推移(S42年～)

区分 年	事故件数		死傷者数					
	(件)	指数	(人)	指数	死者数(人)	指数	負傷者(人)	指数
H25年	1,703	75	2,056	65	6	15	2,050	65
H24年	1,733	77	2,078	65	16	40	2,062	66
H23年	1,672	74	2,009	63	8	20	2,001	64
H22年	1,861	82	2,214	70	2	5	2,212	70
H21年	2,128	94	2,598	82	9	23	2,589	82
H20年	2,154	95	2,626	82	8	20	2,618	83
H19年	2,404	107	2,941	92	11	28	2,930	93
H18年	2,630	117	3,207	101	12	30	3,195	102
H17年	2,919	129	3,656	115	11	28	3,645	116
H16年	3,060	136	3,798	119	8	20	3,790	121
H15年	3,069	136	3,753	118	15	38	3,738	119
H14年	3,310	147	4,056	127	16	40	4,040	128
H13年	3,301	146	4,095	129	15	38	4,080	130
H12年	3,300	146	4,083	128	12	30	4,071	129
H11年	3,179	141	3,950	124	20	50	3,930	125
H10年	3,001	133	3,615	114	21	53	3,594	114
H9年	3,054	135	3,694	116	16	40	3,678	117
H8年	3,086	137	3,533	111	13	33	3,520	112
H7年	3,094	137	3,373	106	21	53	3,352	107
H6年	2,911	129	3,197	100	22	55	3,175	101
H5年	3,259	144	3,549	111	24	60	3,525	112
H4年	3,024	134	3,271	103	15	38	3,256	104
H3年	2,652	118	2,959	93	24	60	2,935	93
H2年	2,602	115	2,938	92	22	55	2,916	93
H元年	2,505	111	2,868	90	25	63	2,843	90
S63年	1,792	79	2,107	66	24	60	2,083	66
S62年	1,648	73	1,934	61	26	65	1,908	61
S61年	1,497	66	1,775	56	17	43	1,758	56
S60年	1,497	66	1,753	55	19	48	1,734	55
S59年	1,442	64	1,735	54	20	50	1,715	55
S58年	1,336	59	1,575	49	34	85	1,541	49
S57年	1,341	59	1,593	50	28	70	1,565	50
S56年	1,043	46	1,200	38	24	60	1,176	37
S55年	963	43	1,140	36	15	38	1,125	36
S54年	1,053	47	1,214	38	21	53	1,193	38
S53年	1,169	52	1,388	44	25	63	1,363	43
S52年	1,214	54	1,498	47	15	38	1,483	47
S51年	1,199	53	1,535	48	16	40	1,519	48
S50年	1,282	57	1,678	53	19	48	1,659	53
S49年	1,398	62	1,827	57	22	55	1,805	57
S48年	1,700	75	2,320	73	21	53	2,299	73
S47年	1,749	77	2,308	72	38	95	2,270	72
S46年	1,987	88	2,675	84	34	85	2,641	84
S45年	2,257	100	3,185	100	40	100	3,145	100
S44年	2,155	95	2,923	92	52	130	2,871	91
S43年	2,044	91	2,704	85	45	113	2,659	85
S42年	2,198	97	2,029	64	38	95	1,991	63

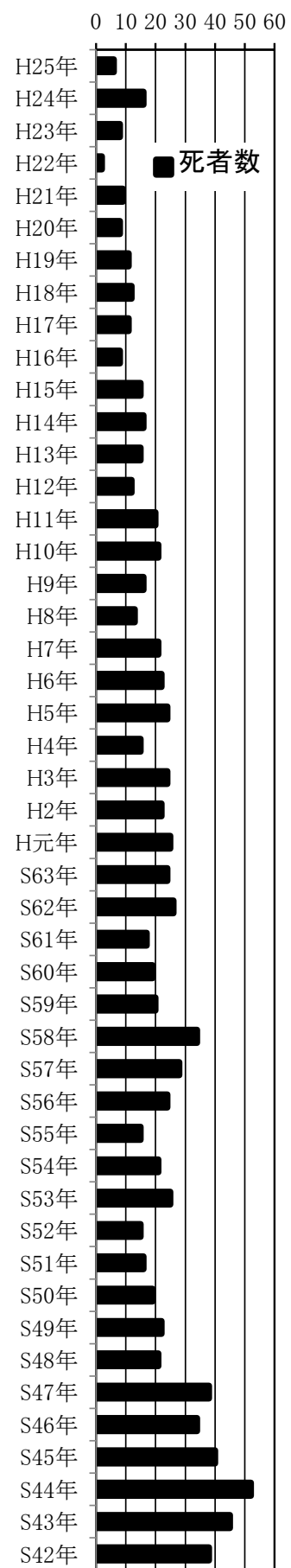
※指数はS45年を100とした値(国統計と同じ)

参考:国統計では、死者数のピーク年はS45年。(事故件数のピーク年はH16年)

横須賀市内の交通事故
件数、死傷者数の推移



横須賀市内の交通事故
死者数

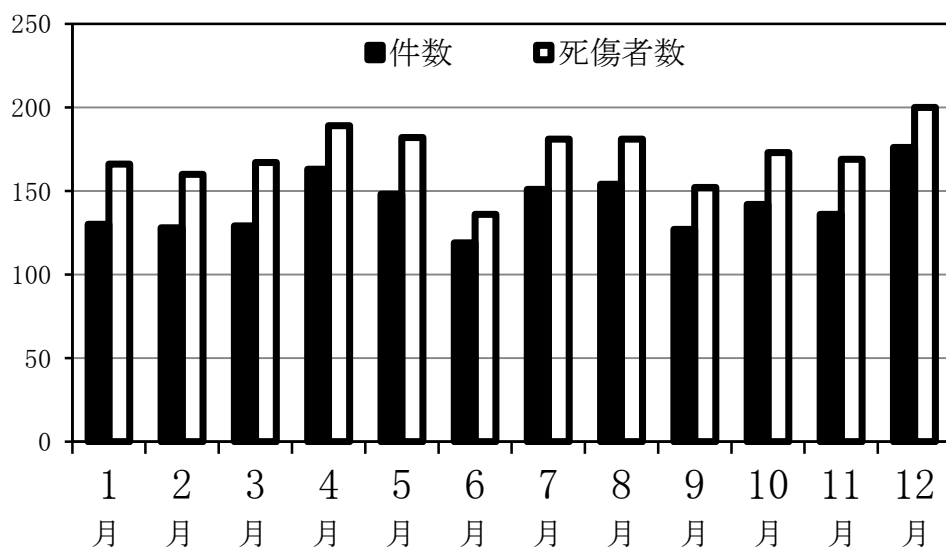


2 交通事故発生状況の分析

(1) 月別

横須賀市内(三署合計)

月別 区分	1	2	3	4	5	6	7	8	9	10	11	12	合計	平均
件数(件)	130	128	129	163	148	119	151	154	127	142	136	176	1,703	141.9
死者(人)	0	0	1	0	0	0	2	1	0	1	1	0	6	0.5
負傷者(人)	166	160	166	189	182	136	179	180	152	172	168	200	2,050	170.8
合計(死傷者)(人)	166	160	167	189	182	136	181	181	152	173	169	200	2,056	171.3



横須賀警察署管内

月別 区分	1	2	3	4	5	6	7	8	9	10	11	12	合計	平均
件数(件)	74	73	68	87	75	67	88	79	80	89	68	84	932	77.7
死者(人)	0	0	0	0	0	0	0	0	0	1	0	0	1	0.1
負傷者(人)	103	89	94	100	89	76	105	93	98	106	74	95	1,122	93.5

田浦警察署管内

月別 区分	1	2	3	4	5	6	7	8	9	10	11	12	合計	平均
件数(件)	8	13	13	13	13	10	15	19	9	10	10	17	150	12.5
死者(人)	0	0	0	0	0	0	0	1	0	0	0	0	1	0.1
負傷者(人)	9	16	14	13	19	11	16	20	9	13	14	21	175	14.6

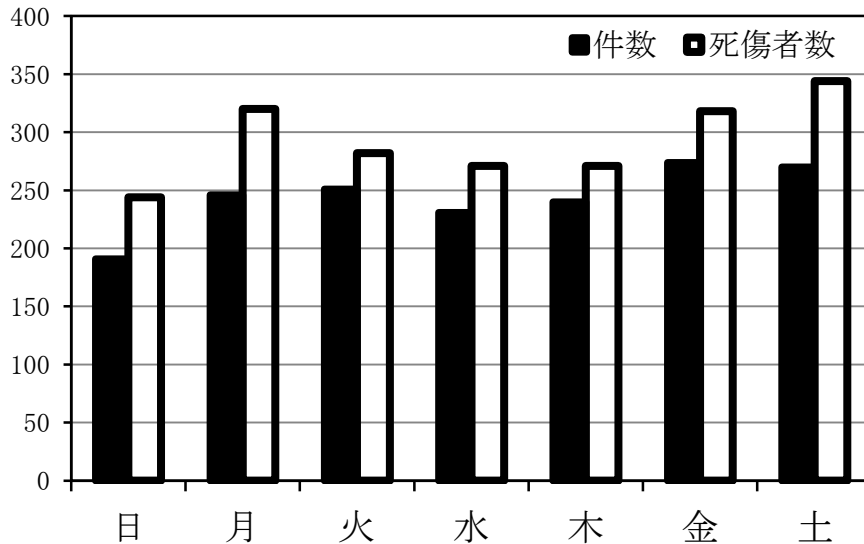
浦賀警察署管内

月別 区分	1	2	3	4	5	6	7	8	9	10	11	12	合計	平均
件数(件)	48	42	48	63	60	42	48	56	38	43	58	75	621	51.8
死者(人)	0	0	1	0	0	0	2	0	0	0	1	0	4	0.3
負傷者(人)	54	55	58	76	74	49	58	67	45	53	80	84	753	62.8

(2) 曜日別

横須賀市内(三署合計)

区分	曜日							合計	平均
	日	月	火	水	木	金	土		
件数 (件)	191	246	251	231	240	274	270	1,703	243.3
死者 (人)	1	0	3	0	1	1	0	6	0.9
負傷者 (人)	244	320	282	271	271	318	344	2,050	292.9
合計(死傷者) (人)	245	320	285	271	272	319	344	2,056	293.7



横須賀警察署管内

区分	曜日							合計	平均
	日	月	火	水	木	金	土		
件数 (件)	93	136	139	120	124	169	151	932	133.2
死者 (人)	0	0	1	0	0	0	0	1	0.2
負傷者 (人)	106	184	157	149	147	191	188	1,122	160.3

田浦警察署管内

区分	曜日							合計	平均
	日	月	火	水	木	金	土		
件数 (件)	18	22	18	17	18	34	23	150	21.4
死者 (人)	1	0	0	0	0	0	0	1	0.2
負傷者 (人)	23	30	19	19	22	36	26	175	25.0

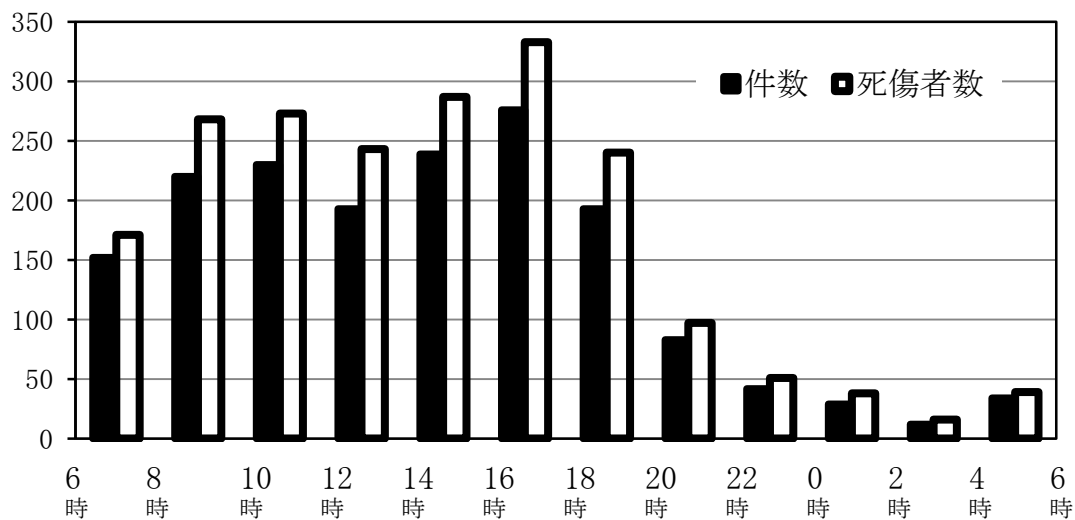
浦賀警察署管内

区分	曜日							合計	平均
	日	月	火	水	木	金	土		
件数 (件)	80	88	94	94	98	71	96	621	88.7
死者 (人)	0	0	2	0	1	1	0	4	0.6
負傷者 (人)	115	106	106	103	102	91	130	753	107.6

(3) 時間別

横須賀市内(三署合計)

時間別 区分	6 ～8	8 ～10	10 ～12	12 ～14	14 ～16	16 ～18	18 ～20	20 ～22	22 ～24	0 ～2	2 ～4	4 ～6	合計
件数 (件)	152	220	230	193	239	276	193	83	42	29	12	34	1,703
死者 (人)	1	1	0	0	0	0	1	1	1	0	1	0	6
負傷者 (人)	170	267	273	243	287	333	239	96	50	38	15	39	2,050
合計(死傷者) (人)	171	268	273	243	287	333	240	97	51	38	16	39	2,056
昼夜別	昼間(6～18時)						夜間(18～6時)						
	件数		死者		負傷者		件数		死者		負傷者		
	1,310		2		1,573		393		4		477		



横須賀警察署管内

時間帯 区分	6 ～8	8 ～10	10 ～12	12 ～14	14 ～16	16 ～18	18 ～20	20 ～22	22 ～24	0 ～2	2 ～4	4 ～6	合計
件数 (件)	90	112	143	107	128	145	98	39	26	20	8	16	932
死者 (人)	0	0	0	0	0	0	1	0	0	0	0	0	1
負傷者 (人)	99	146	170	130	157	170	122	44	33	25	8	18	1,122

田浦警察署管内

時間帯 区分	6 ～8	8 ～10	10 ～12	12 ～14	14 ～16	16 ～18	18 ～20	20 ～22	22 ～24	0 ～2	2 ～4	4 ～6	合計
件数 (件)	11	28	17	12	14	27	19	13	3	1	1	4	150
死者 (人)	0	1	0	0	0	0	0	0	0	0	0	0	1
負傷者 (人)	13	31	20	15	14	29	29	14	3	1	1	5	175

浦賀警察署管内

時間帯 区分	6 ～8	8 ～10	10 ～12	12 ～14	14 ～16	16 ～18	18 ～20	20 ～22	22 ～24	0 ～2	2 ～4	4 ～6	合計
件数 (件)	51	80	70	74	97	104	76	31	13	8	3	14	621
死者 (人)	1	0	0	0	0	0	0	1	1	0	1	0	4
負傷者 (人)	58	90	83	98	116	134	88	38	14	12	6	16	753

(4) 年齢別・性別

横須賀市内(三署合計)

性別	年齢区分	0	5	10	15	20	25	30	35	40	45	50	55	60	65	70	対象外当事者	合計
		～4歳	～9歳	～14歳	～19歳	～24歳	～29歳	～34歳	～39歳	～44歳	～49歳	～54歳	～59歳	～64歳	～69歳	以上		
男	死者	0	0	0	1	0	1	0	1	0	1	0	0	0	0	0	0	4
	重傷	0	5	0	6	3	1	5	3	5	1	3	3	1	1	10	0	47
	軽傷	10	51	40	105	96	99	85	119	133	93	58	55	83	58	95	0	1,180
	合計	10	56	40	112	99	101	90	123	138	95	61	58	84	59	105	0	1,231
女	死者	0	0	0	0	0	0	1	0	0	0	0	0	0	0	1	0	2
	重傷	0	2	0	1	1	1	1	0	0	2	0	2	1	2	16	0	29
	軽傷	19	30	9	41	57	44	68	80	74	82	54	43	51	53	89	0	794
	合計	19	32	9	42	58	45	70	80	74	84	54	45	52	55	106	0	825
合計	死者	0	0	0	1	0	1	1	1	0	1	0	0	0	0	1	0	6
	重傷	0	7	0	7	4	2	6	3	5	3	3	5	2	3	26	0	76
	軽傷	29	81	49	146	153	143	153	199	207	175	112	98	134	111	184	0	1,974
	合計	29	88	49	154	157	146	160	203	212	179	115	103	136	114	211	0	2,056

対象外当事者は不申告事件

横須賀警察署管内

男	死者	0	0	0	0	0	0	0	1	0	0	0	0	0	0	0	0	1
	重傷	0	4	0	3	2	1	3	1	4	1	2	2	1	1	6	0	31
	軽傷	5	20	23	48	45	59	48	70	72	55	39	31	47	38	46	0	646
女	死者	0	0	0	0	0	0	0	0	0	0	0	0	0	0	0	0	0
	重傷	0	2	0	0	1	1	1	0	0	2	0	2	1	2	11	0	23
	軽傷	10	18	3	19	33	21	37	40	36	50	29	21	26	31	48	0	422

田浦警察署管内

男	死者	0	0	0	0	0	0	0	0	0	0	0	0	0	0	0	0	0
	重傷	0	0	0	0	0	0	1	1	0	0	0	1	0	0	1	0	4
	軽傷	1	6	4	6	16	12	13	11	15	12	3	4	10	1	5	0	119
女	死者	0	0	0	0	0	0	0	0	0	0	0	0	0	0	1	0	1
	重傷	0	0	0	0	0	0	0	0	0	0	0	0	0	0	0	0	0
	軽傷	3	1	1	2	2	3	3	5	4	6	4	7	5	3	3	0	52

浦賀警察署管内

男	死者	0	0	0	1	0	1	0	0	0	1	0	0	0	0	0	0	3
	重傷	0	1	0	3	1	0	1	1	1	0	1	0	0	0	3	0	12
	軽傷	4	25	13	51	35	28	24	38	46	26	16	20	26	19	44	0	415
女	死者	0	0	0	0	0	0	1	0	0	0	0	0	0	0	0	0	1
	重傷	0	0	0	1	0	0	0	0	0	0	0	0	0	0	5	0	6
	軽傷	6	11	5	20	22	20	28	35	34	26	21	15	20	19	38	0	320

(5) 歩行者の年齢別・性別

横須賀市内(三署合計)

性別	年齢区分	0	5	10	15	20	25	30	35	40	45	50	55	60	65	70	対象外当事者	合計
		～4歳	～9歳	～14歳	～19歳	～24歳	～29歳	～34歳	～39歳	～44歳	～49歳	～54歳	～59歳	～64歳	～69歳	以上		
男	死者	0	0	0	0	0	0	0	0	0	1	0	0	0	0	0	0	1
	重傷	0	4	0	0	0	0	0	2	1	0	0	1	0	0	5	0	13
	軽傷	4	29	6	6	6	12	7	8	15	12	5	9	9	6	22	0	156
	合計	4	33	6	6	6	12	7	10	16	13	5	10	9	6	27	0	170
女	死者	0	0	0	0	0	0	1	0	0	0	0	0	0	0	1	0	2
	重傷	0	2	0	0	0	0	0	0	0	1	0	1	1	1	12	0	18
	軽傷	5	9	3	6	9	6	7	7	8	10	11	10	6	17	37	0	151
	合計	5	11	3	6	9	6	8	7	8	11	11	11	7	18	50	0	171
合計	死者	0	0	0	0	0	0	1	0	0	1	0	0	0	0	1	0	3
	重傷	0	6	0	0	0	0	0	2	1	1	0	2	1	1	17	0	31
	軽傷	9	38	9	12	15	18	14	15	23	22	16	19	15	23	59	0	307
	合計	9	44	9	12	15	18	15	17	24	24	16	21	16	24	77	0	341

対象外当事者は不申告事件

横須賀警察署管内

男	死者	0	0	0	0	0	0	0	0	0	0	0	0	0	0	0	0	0
	重傷	0	4	0	0	0	0	0	1	1	0	0	1	0	0	3	0	10
	軽傷	2	13	4	4	4	7	4	6	4	6	2	5	8	3	12	0	84
女	死者	0	0	0	0	0	0	0	0	0	0	0	0	0	0	0	0	0
	重傷	0	2	0	0	0	0	0	0	0	1	0	1	1	1	8	0	14
	軽傷	3	4	0	4	5	4	3	4	2	8	4	6	4	9	20	0	80

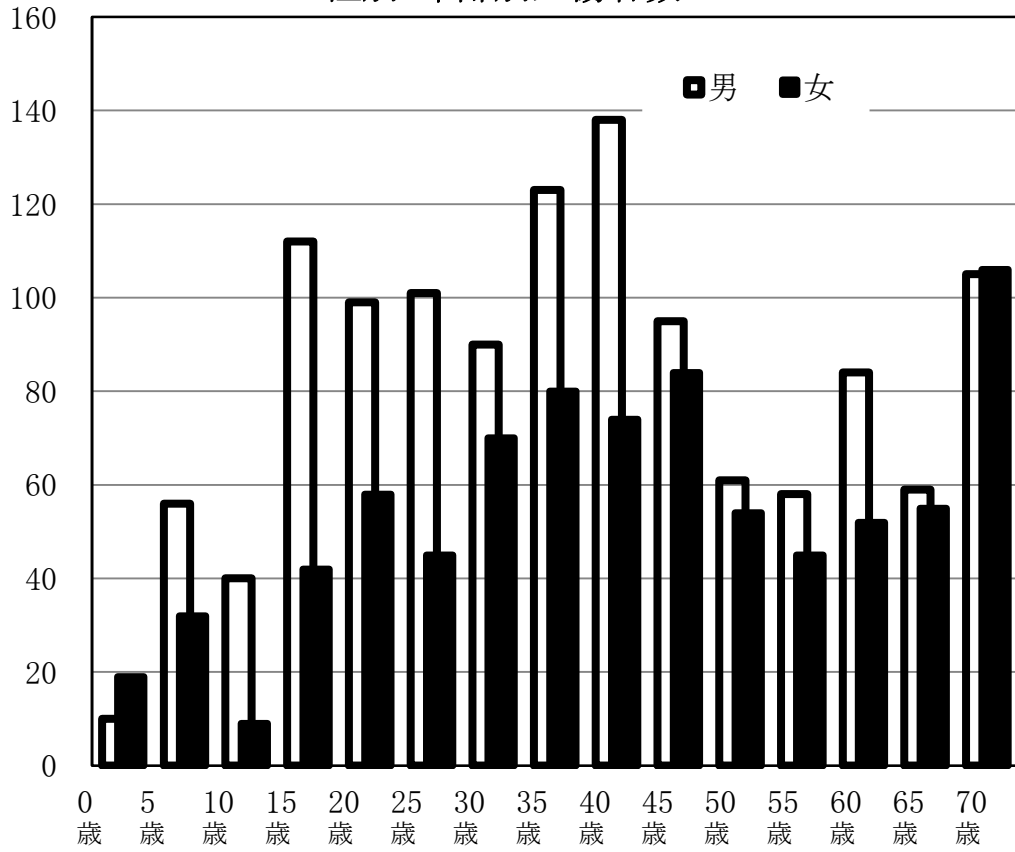
田浦警察署管内

男	死者	0	0	0	0	0	0	0	0	0	0	0	0	0	0	0	0	0
	重傷	0	0	0	0	0	0	0	0	0	0	0	0	0	0	0	0	0
	軽傷	0	2	1	0	1	2	2	1	4	2	0	0	0	0	0	0	15
女	死者	0	0	0	0	0	0	0	0	0	0	0	0	0	0	1	0	1
	重傷	0	0	0	0	0	0	0	0	0	0	0	0	0	0	0	0	0
	軽傷	1	0	0	0	1	0	1	0	1	1	2	0	0	2	2	0	11

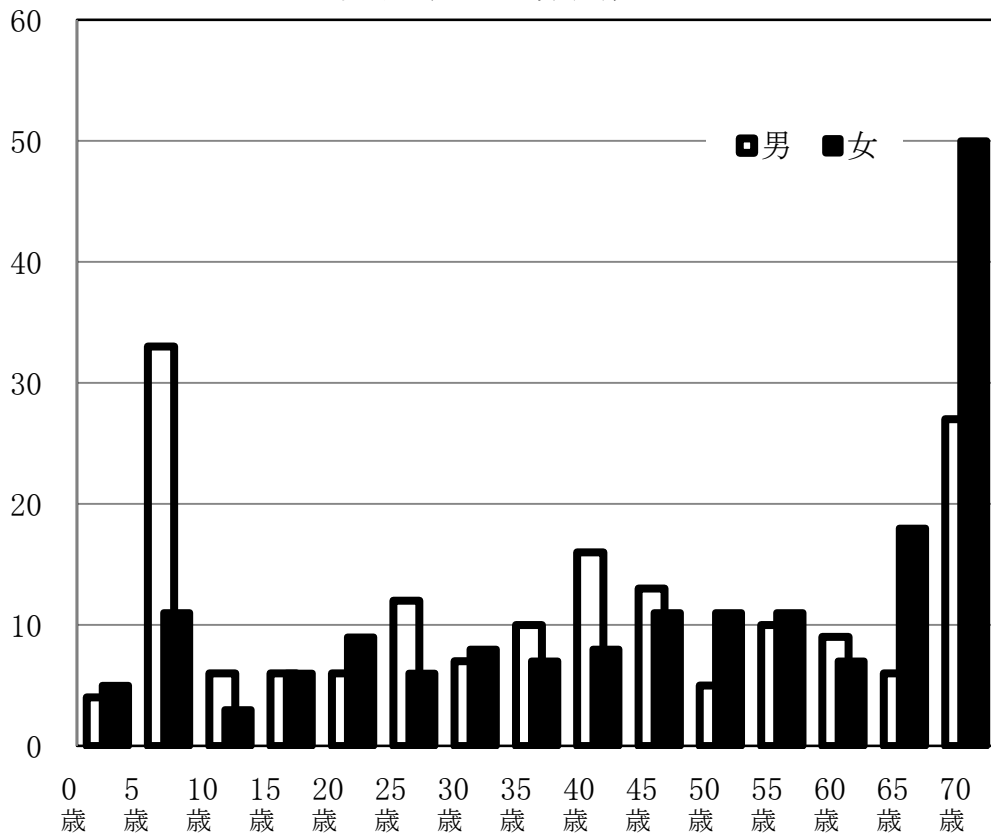
浦賀警察署管内

男	死者	0	0	0	0	0	0	0	0	0	1	0	0	0	0	0	0	1
	重傷	0	0	0	0	0	0	0	1	0	0	0	0	0	0	2	0	3
	軽傷	2	14	1	2	1	3	1	1	7	4	3	4	1	3	10	0	57
女	死者	0	0	0	0	0	0	1	0	0	0	0	0	0	0	0	0	1
	重傷	0	0	0	0	0	0	0	0	0	0	0	0	0	0	4	0	4
	軽傷	1	5	3	2	3	2	3	3	5	1	5	4	2	6	15	0	60

性別・年齢別死傷者数



歩行中の死傷者数



(6) 形態別

形態	区分	件数	死者	負傷者(人)			件数(件)			死者(人)			負傷者(人)						
		(件)	(人)	計	重傷	軽傷	横須賀	田浦	浦賀	横須賀	田浦	浦賀	重傷			軽傷			
		市内全域	市内全域	市内全域	市内全域	市内全域	横須賀	田浦	浦賀	横須賀	田浦	浦賀	横須賀	田浦	浦賀	横須賀	田浦	浦賀	
人対車両	対面通行中	41	-	45	2	43	22	2	17	-	-	-	2	-	-	22	2	19	
	背面通行中	38	-	38	2	36	22	1	15	-	-	-	2	-	-	20	1	15	
	横断歩道横断中	133	1	135	12	123	74	13	46	-	-	1	9	-	3	67	14	42	
	横断歩道付近横断中	7	-	7	-	7	5	-	2	-	-	-	-	-	-	5	-	2	
	横断歩道橋付近横断中	-	-	-	-	-	-	-	-	-	-	-	-	-	-	-	-	-	
	その他横断中	57	-	61	10	51	29	3	25	-	-	-	8	-	2	24	3	24	
	路上遊戯中	5	-	5	1	4	3	1	1	-	-	-	1	-	-	2	1	1	
	路上作業中	8	-	8	1	7	5	-	3	-	-	-	1	-	-	4	-	3	
	路上停止中	3	1	2	-	2	1	1	1	-	-	1	-	-	-	1	1	-	
	その他	37	-	38	3	35	20	5	12	-	-	-	1	-	2	20	5	10	
小計	329	2	339	31	308	181	26	122	-	-	2	24	-	7	165	27	116		
車両相対互	正面衝突	59	-	77	3	74	36	3	20	-	-	-	2	-	1	43	3	28	
	追突	進行中	39	-	50	-	50	19	6	14	-	-	-	-	-	25	8	17	
		その他	407	1	573	2	571	244	36	127	-	-	1	2	-	343	49	179	
	出会い頭衝突	113	-	134	3	131	58	9	46	-	-	-	3	-	-	67	10	54	
	追越・追抜時	40	1	40	5	35	18	6	16	1	-	-	3	1	1	14	5	16	
	すれ違い時	26	-	32	-	32	18	2	6	-	-	-	-	-	-	22	2	8	
	左折時	155	-	163	3	160	90	6	59	-	-	-	2	-	1	93	7	60	
	右折時	直進	144	1	166	9	157	80	9	55	-	-	1	5	-	4	83	11	63
		その他	114	-	138	9	129	50	7	57	-	-	-	7	2	-	49	7	73
	その他	233	-	289	4	285	118	36	79	-	-	-	3	-	1	146	40	99	
小計	1,330	3	1,662	38	1,624	731	120	479	1	-	2	27	3	8	885	142	597		
車両単独	工作物衝突	14	1	17	4	13	5	3	6	-	1	-	2	1	1	3	1	9	
	路外逸脱	-	-	-	-	-	-	-	-	-	-	-	-	-	-	-	-	-	
	駐車車両衝突	3	-	3	-	3	2	-	1	-	-	-	-	-	-	2	-	1	
	転倒	8	-	8	2	6	1	-	7	-	-	-	-	-	2	1	-	5	
	その他	19	-	21	1	20	12	1	6	-	-	-	1	-	-	12	1	7	
小計	44	1	49	7	42	20	4	20	-	1	-	3	1	3	18	2	22		
合計	1,703	6	2,050	76	1,974	932	150	621	1	1	4	54	4	18	1,068	171	735		

(7) 法令違反別(発生件数:第一当事者)

(単位:件)

法令違反別	警察署別	合計	横須賀	田浦	浦賀
合計		1,703	932	150	621

車 両 等 の 違 反	信号無視	38	21	7	10	
	通行区分・車両通行帯	14	3	3	8	
	通行禁止違反	1	1	-	-	
	進路変更禁止違反	8	2	4	2	
	右側通行	3	2	-	1	
	最高速度違反	2	-	-	2	
	安全速度	1	-	1	-	
	横断等					
		後退禁止違反	-	-	-	
	禁止違反					
		横断・転回禁止違反	7	3	1	3
	車間距離不保持	8	2	-	6	
	追越違反	5	3	2	-	
	踏切不停止等	-	-	-	-	
	右折違反	7	6	1	-	
	反対方向の右折車両	6	-	-	6	
	左折違反	26	16	1	9	
	左折禁止場所左折違反	1	-	-	1	
	優先通行妨害等	81	36	1	44	
	通行妨害(車両)	11	7	1	3	
	通行妨害(歩行者)	6	-	-	6	
	交差点安全進行義務違反	198	183	15	-	
	交差点安全進行その他	81	-	-	81	
	交差点安全進行歩行者	6	-	-	6	
	交差点右折方法違反	1	-	-	1	
	交差点安全進行左折方法違反	-	-	-	-	
	交差点道路通行車両	35	-	-	35	
	歩行者妨害等	25	13	12	-	
	横断自転車妨害等	12	8	1	3	
	横断歩行者妨害等	89	51	-	38	
	徐行場所違反	1	-	1	-	
	徐行場所交差点	5	4	-	1	
徐行場所交差点以外	2	1	-	1		
指定場所一時不停止等	19	12	2	5		
整備不良車両運転	-	-	-	-		
酒酔い運転	-	-	-	-		
過	覚せい剤・麻薬等使用	-	-	-		
労	シンナー等・その他薬物使用運転	-	-	-		
等	過労運転	-	-	-		

法令違反別	警察署別	合計	横須賀	田浦	浦賀
安 全 運 転 義 務	ハンドル操作不適	21	15	-	6
	ブレーキ操作不適	108	75	4	29
	前方不注意	21	-	21	-
	外在的前方不注意	134	77	-	57
	内在的前方不注意	62	36	-	26
	動静不注視	211	125	15	71
	安全不確認	20	-	20	-
	安全不確認ドア開閉	5	5	-	-
	後方安全不確認	136	80	-	56
	合図不履行等	1	-	-	1
	前・左右安全不確認	157	79	-	78
	その他安全運転義務違反	6	5	-	1
	その他の違反	39	8	31	-
	自動二輪車乗車方法違反	-	-	-	-
	車両等その他の違反	-	-	-	-
	乗車不相当	-	-	-	-
	積載不相当	-	-	-	-
駐停車違反	-	-	-	-	
歩道等通行	-	-	-	-	
予測不適	16	11	2	3	
車両等違反無し	-	-	-	-	
違反種別不明	-	-	-	-	
小計	1,636	890	146	600	
歩 行 者 の 違 反	信号無視	2	-	-	2
	横断禁止場所横断	1	-	-	1
	飛出し	2	-	1	1
	その他の違反	1	-	-	1
	横断歩道外横断	1	1	-	-
	左側通行	-	-	-	-
	斜め横断	-	-	-	-
	車道通行	-	-	-	-
	走行車両の直前直後横断	-	-	-	-
	駐停車車両の直前直後横断	-	-	-	-
	幼児ひとり歩き	-	-	-	-
	路上作業	-	-	-	-
	路上遊戯	-	-	-	-
	酩酊・徘徊・寝そべり等	-	-	-	-
小計	7	1	1	5	
当事者不明(対象外当事者)	60	41	3	16	

(8) 町別

町名	件数 (件)	死者 (人)	負傷者(人)		
			重傷	軽傷	
総数	1,703	6	2,050	76	1,974
横須賀警察署管内	932	1	1,122	54	1,068
本庁管内	404	-	498	18	480
坂本町	15	-	15	1	14
汐入町	29	-	38	-	38
本町	24	-	32	-	32
稲岡町	2	-	2	-	2
楠ヶ浦町	-	-	-	-	-
泊町	-	-	-	-	-
猿島	-	-	-	-	-
新港町	2	-	4	-	4
小川町	21	-	27	-	27
大滝町	14	-	14	2	12
緑が丘	-	-	-	-	-
若松町	34	-	38	-	38
日の出町	22	-	24	2	22
米が浜通	13	-	16	3	13
平成町	33	-	46	1	45
安浦町	32	-	41	-	41
三春町	76	-	94	4	90
富士見町	6	-	6	-	6
田戸台	1	-	1	-	1
深田台	3	-	4	-	4
上町	38	-	48	3	45
不入斗町	11	-	13	-	13
鶴が丘	8	-	11	1	10
平和台	-	-	-	-	-
汐見台	1	-	1	-	1
望洋台	-	-	-	-	-
佐野町	19	-	23	1	22
逸見行政センター管内	29	1	31	-	31
安針台	-	-	-	-	-
吉倉町	6	-	9	-	9
西逸見町	3	-	3	-	3
山中町	4	-	4	-	4
東逸見町	16	1	15	-	15
逸見が丘	-	-	-	-	-
衣笠行政センター管内	301	-	365	22	343
公郷町	62	-	71	5	66
衣笠栄町	53	-	66	3	63
金谷	10	-	11	1	10
池上	37	-	46	1	45
阿部倉	1	-	1	-	1
平作	25	-	28	2	26
小矢部	25	-	28	3	25
衣笠町	19	-	21	2	19
大矢部	34	-	45	2	43
森崎	35	-	48	3	45
西行政センター管内	198	-	228	14	214
長井	24	-	25	-	25
御幸浜	7	-	10	-	10
林	26	-	32	2	30
須軽谷	2	-	2	-	2
武	35	-	43	1	42
山科台	11	-	13	1	12
太田和	20	-	23	3	20
荻野	3	-	3	-	3
長坂	25	-	28	3	25
佐島	6	-	6	1	5
芦名	17	-	17	2	15
秋谷	20	-	24	-	24
子安	1	-	1	-	1
湘南国際村	1	-	1	1	-

町名	件数 (件)	死者 (人)	負傷者(人)		
			重傷	軽傷	
田浦警察署管内	150	1	175	4	171
追浜行政センター管内	92	1	105	3	102
鷹取	3	-	3	-	3
追浜本町	27	-	33	-	33
夏島町	11	-	13	-	13
浦郷町	9	1	8	1	7
追浜東町	9	-	9	1	8
浜見台	-	-	-	-	-
追浜町	27	-	33	1	32
追浜南町	2	-	2	-	2
湘南鷹取	4	-	4	-	4
田浦行政センター管内	58	-	70	1	69
船越町	31	-	34	-	34
港が丘	-	-	-	-	-
田浦港町	1	-	1	-	1
田浦町	17	-	20	1	19
田浦大作町	-	-	-	-	-
田浦泉町	-	-	-	-	-
長浦町	9	-	15	-	15

浦賀警察署管内					
大津行政センター管内	621	4	753	18	735
根岸町	162	1	201	8	193
大津町	48	-	57	1	56
馬堀海岸	43	-	60	3	57
走水	12	1	13	-	13
馬堀町	3	-	5	1	4
桜が丘	9	-	11	-	11
池田町	11	-	13	2	11
池田町	36	-	42	1	41
浦賀行政センター管内	99	-	107	5	102
吉井	11	-	11	1	10
浦賀	26	-	28	-	28
浦上台	8	-	8	-	8
二葉	6	-	6	-	6
小原台	-	-	-	-	-
鴨居	26	-	28	4	24
東浦賀	8	-	11	-	11
浦賀丘	5	-	6	-	6
西浦賀	8	-	8	-	8
光風台	1	-	1	-	1
南浦賀	-	-	-	-	-
久里浜行政センター管内	241	3	292	4	288
久里浜台	-	-	-	-	-
長瀬	2	-	2	-	2
久比里	5	-	6	-	6
若宮台	-	-	-	-	-
舟倉	32	-	42	1	41
内川	12	-	12	-	12
内川新田	-	-	-	-	-
佐原	58	1	77	1	76
岩戸	15	-	16	-	16
久村	1	-	1	-	1
久里浜	87	2	104	2	102
神明町	7	-	7	-	7
ハイランド	22	-	25	-	25
北下浦行政センター管内	119	-	153	1	152
野比	47	-	61	-	61
粟田	6	-	11	-	11
光の丘	6	-	8	1	7
長沢	41	-	47	-	47
グリーンハイツ	1	-	1	-	1
津久井	18	-	25	-	25

(注) 主な交通事故の種類を掲げ、2種類以上に該当するものはそれぞれ件数を数えているので、全事故欄とは一致しません。

(9) 状態別(前年比較)

※ 交通事故の主な種類別に分類しています。

重複して該当するものについては、複数項目で集計していますので、交通事故年別推移の数値とは一致しません。

1 子どもと高齢者		件数 (件)	死者 (人)	負傷者(人)		
				計	重傷	軽傷
子どもの 交通事故	H25年	149	0	169	7	162
	H24年	148	0	165	6	159
	増△減	1	0	4	1	3
高齢者の 交通事故	H25年	581	1	324	29	295
	H24年	541	6	289	21	268
	増△減	40	△ 5	35	8	27

2 歩行者と自転車と二輪車		件数 (件)	死者 (人)	負傷者(人)		
				計	重傷	軽傷
歩行者の 交通事故	H25年	336	3	339	31	308
	H24年	342	7	340	26	314
	増△減	△ 6	△ 4	△ 1	5	△ 6
自転車の 交通事故	H25年	233	0	221	6	215
	H24年	273	0	260	11	249
	増△減	△ 40	0	△ 39	△ 5	△ 34
二輪車の 交通事故	H25年	540	3	481	33	448
	H24年	600	5	536	29	507
	増△減	△ 60	△ 2	△ 55	4	△ 59

3 重大な法令違反		件数 (件)	死者 (人)	負傷者(人)		
				計	重傷	軽傷
飲酒運転	H25年	8	0	10	1	9
	H24年	17	1	25	1	24
	増△減	△ 9	△ 1	△ 15	0	△ 15
無免許	H25年	9	0	13	2	11
	H24年	12	0	13	3	10
	増△減	△ 3	0	0	△ 1	1
ひき逃げ	H25年	44	2	41	2	39
	H24年	42	2	47	5	42
	増△減	2	0	△ 6	△ 3	△ 3

※飲酒運転による事故：()内は内数…「酒酔い事故」

(10-1) 状態別(横須賀警察署管内)

(単位:件数(件)、死者・負傷者(人))

町名	1 子どもと高齢者						2 歩行者と自転車と二輪車									3 重大な法令違反											
	子ども			高齢者			歩行者			自転車			二輪車			飲酒運転			無免許			ひき逃げ					
	件数	死者	負傷者	件数	死者	負傷者	件数	死者	負傷者	件数	死者	負傷者	件数	死者	負傷者	件数	死者	負傷者	件数	死者	負傷者	件数	死者	負傷者	件数	死者	負傷者
総数	149	-	169	581	1	324	336	3	339	233	-	221	540	3	481	8	-	10	9	-	3	44	2	41			
横須賀警察署管内	74	-	88	326	-	183	183	-	188	122	-	112	293	1	260	6	-	7	9	-	3	32	1	31			
本庁管内	28	-	29	142	-	81	89	-	93	64	-	57	116	-	103	2	-	3	2	-	-	13	-	13			
坂本町	2	-	2	4	-	3	5	-	5	3	-	3	4	-	2	-	-	-	-	-	-	1	-	1			
汐入町	1	-	1	9	-	4	5	-	5	3	-	3	9	-	10	-	-	-	-	-	-	-	-	-			
本町	-	-	-	8	-	6	4	-	4	3	-	2	6	-	6	-	-	-	-	-	-	1	-	1			
稲岡町	-	-	-	-	-	-	1	-	1	-	-	-	-	-	-	-	-	-	-	-	-	-	-	-			
楠ヶ浦町	-	-	-	-	-	-	-	-	-	-	-	-	-	-	-	-	-	-	-	-	-	-	-	-			
泊町	-	-	-	-	-	-	-	-	-	-	-	-	-	-	-	-	-	-	-	-	-	-	-	-			
猿島	-	-	-	-	-	-	-	-	-	-	-	-	-	-	-	-	-	-	-	-	-	-	-	-			
新港町	-	-	-	1	-	-	-	-	-	-	-	-	-	-	-	-	-	-	-	-	-	-	-	-			
小川町	1	-	1	5	-	3	7	-	7	3	-	3	5	-	4	-	-	-	-	-	-	-	-	-			
大滝町	-	-	-	3	-	2	2	-	2	1	-	1	4	-	4	-	-	-	-	-	-	1	-	1			
緑が丘	-	-	-	-	-	-	-	-	-	-	-	-	-	-	-	-	-	-	-	-	-	-	-	-			
若松町	1	-	1	13	-	6	12	-	12	3	-	2	3	-	3	-	-	-	-	-	-	2	-	2			
日の出町	3	-	3	6	-	2	7	-	8	5	-	5	4	-	4	-	-	-	-	-	-	-	-	-			
米が浜通	-	-	-	7	-	7	4	-	4	3	-	3	3	-	3	-	-	-	1	-	-	1	-	1			
平成町	5	-	5	12	-	10	5	-	6	11	-	10	7	-	6	-	-	-	-	-	-	2	-	2			
安浦町	2	-	3	12	-	4	5	-	7	7	-	5	8	-	8	-	-	-	-	-	-	1	-	1			
三春町	10	-	10	27	-	12	15	-	15	17	-	15	24	-	19	1	-	2	1	-	-	2	-	2			
富士見町	-	-	-	3	-	3	1	-	1	1	-	1	3	-	3	-	-	-	-	-	-	-	-	-			
田戸台	-	-	-	-	-	-	-	-	-	-	-	-	1	-	1	-	-	-	-	-	-	-	-	-			
深田台	-	-	-	-	-	-	-	-	-	-	-	-	2	-	2	-	-	-	-	-	-	-	-	-			
上町	2	-	2	16	-	9	10	-	10	2	-	2	16	-	13	1	-	1	-	-	-	1	-	1			
不入斗町	-	-	-	6	-	3	2	-	2	-	-	-	4	-	4	-	-	-	-	-	-	1	-	1			
鶴が丘	-	-	-	4	-	3	3	-	3	-	-	-	2	-	1	-	-	-	-	-	-	-	-	-			
平和台	-	-	-	-	-	-	-	-	-	-	-	-	-	-	-	-	-	-	-	-	-	-	-	-			
汐見台	-	-	-	1	-	-	-	-	-	-	-	-	1	-	1	-	-	-	-	-	-	-	-	-			
望洋台	-	-	-	-	-	-	-	-	-	-	-	-	-	-	-	-	-	-	-	-	-	-	-	-			
佐野町	1	-	1	5	-	4	1	-	1	2	-	2	10	-	9	-	-	-	-	-	-	-	-	-			
逸見行政センター管内	2	-	3	7	-	6	5	-	5	4	-	4	4	1	3	1	-	1	-	-	-	1	1	-			
安針台	-	-	-	-	-	-	-	-	-	-	-	-	-	-	-	-	-	-	-	-	-	-	-	-			
吉倉町	1	-	2	1	-	1	1	-	1	-	-	-	-	-	-	-	-	-	-	-	-	-	-	-			
西逸見町	-	-	-	1	-	1	-	-	-	-	-	-	1	-	1	-	-	-	-	-	-	-	-	-			
山中町	-	-	-	1	-	1	-	-	-	-	-	-	-	-	-	1	-	1	-	-	-	-	-	-			
東逸見町	1	-	1	4	-	3	4	-	4	4	-	4	3	1	2	-	-	-	-	-	-	1	1	-			
逸見が丘	-	-	-	-	-	-	-	-	-	-	-	-	-	-	-	-	-	-	-	-	-	-	-	-			
衣笠行政センター管内	22	-	30	122	-	71	56	-	57	36	-	33	101	-	89	2	-	2	3	-	2	10	-	10			
公郷町	4	-	4	27	-	23	15	-	15	6	-	6	15	-	14	-	-	-	-	-	-	4	-	4			
衣笠栄町	1	-	4	24	-	16	11	-	11	5	-	5	16	-	11	-	-	-	2	-	1	-	-	-			
金谷	1	-	1	5	-	4	3	-	3	3	-	2	3	-	3	-	-	-	-	-	-	1	-	1			
池上	2	-	2	12	-	6	2	-	2	3	-	3	15	-	14	-	-	-	-	-	-	3	-	3			
阿部倉	-	-	-	-	-	-	-	-	-	-	-	-	1	-	1	-	-	-	-	-	-	-	-	-			
平作	4	-	4	10	-	4	7	-	8	3	-	2	12	-	11	-	-	-	-	-	-	1	-	1			
小矢部	1	-	1	9	-	6	5	-	5	-	-	-	10	-	10	1	-	1	1	-	-	1	-	1			
衣笠町	1	-	1	5	-	1	2	-	2	1	-	1	9	-	8	-	-	-	-	-	-	-	-	-			
大矢部	3	-	4	10	-	5	2	-	2	6	-	6	10	-	9	1	-	1	-	-	-	1	-	-			
森崎	5	-	9	20	-	6	9	-	9	9	-	8	10	-	8	-	-	-	-	-	-	-	-	-			
西行政センター管内	22	-	26	55	-	25	33	-	33	18	-	18	72	-	65	1	-	1	4	-	1	8	-	8			
長井	3	-	3	10	-	5	5	-	5	5	-	5	9	-	8	-	-	-	-	-	-	-	-	-			
御幸浜	-	-	-	2	-	2	-	-	-	-	-	-	-	-	-	-	-	-	-	-	-	-	-	-			
林	3	-	4	7	-	4	5	-	5	3	-	3	10	-	8	-	-	-	2	-	1	1	-	1			
須軽谷	-	-	-	-	-	-	1	-	1	-	-	-	-	-	-	-	-	-	-	-	-	-	-	-			
武	7	-	10	5	-	3	5	-	5	2	-	2	12	-	11	1	-	1	2	-	-	1	-	1			
山科台	-	-	-	1	-	1	1	-	1	-	-	-	4	-	5	-	-	-	-	-	-	1	-	1			
太田和	4	-	4	8	-	4	7	-	7	2	-	2	8	-	7	-	-	-	-	-	-	-	-	-			
荻野	1	-	1	-	-	-	1	-	1	1	-	1	1	-	1	-	-	-	-	-	-	-	-	-			
長坂	-	-	-	9	-	3	2	-	2	-	-	-	13	-	12	-	-	-	-	-	-	2	-	2			
佐島	1	-	1	1	-	-	1	-	1	2	-	2	2	-	2	-	-	-	-	-	-	-	-	-			
芦名	2	-	2	5	-	-	1	-	1	2	-	2	5	-	5	-	-	-	-	-	-	2	-	2			
秋谷	1	-	1	7	-	3	4	-	4	1	-	1	7	-	5	-	-	-	-	-	-	1	-	1			
子安	-	-	-	-	-	-	-	-	-	-	-	-	-	-	-	-	-	-	-	-	-	-	-	-			
湘南国際村	-	-	-	-	-	-	-	-	-	-	-	-	1	-	1	-	-	-	-	-	-	-	-	-			

(注)主な交通事故の種類を掲げ、2種類以上に該当するものはそれぞれ件数を数えているので、全事故欄とは一致しません。

(10-2) 状態別(田浦警察署管内・浦賀警察署管内)

(単位:件数(件)、死者・負傷者(人))

町名	1 子どもと高齢者						2 歩行者と自転車と二輪車									3 重大な法令違反											
	子ども			高齢者			歩行者			自転車			二輪車			飲酒運転			無免許			ひき逃げ					
	件数	死者	負傷者	件数	死者	負傷者	件数	死者	負傷者	件数	死者	負傷者	件数	死者	負傷者	件数	死者	負傷者	件数	死者	負傷者	件数	死者	負傷者			
田浦警察署管内	16	-	16	34	1	13	27	1	27	20	-	20	52	-	49	1	-	1	-	-	-	-	-	-	2	-	-
追浜行政センター管内	8	-	8	21	1	7	18	1	18	13	-	13	34	-	34	1	-	1	-	-	-	-	-	-	2	-	-
鷹取	-	-	-	2	-	-	-	-	-	1	-	1	1	-	1	-	-	-	-	-	-	-	-	-	-	-	-
追浜本町	2	-	2	4	-	-	5	-	6	1	-	1	12	-	11	-	-	-	-	-	-	-	-	-	1	-	-
夏島町	-	-	-	2	-	1	4	-	4	-	-	-	2	-	2	-	-	-	-	-	-	-	-	-	-	-	-
浦郷町	1	-	1	1	1	-	2	1	1	1	-	1	4	-	4	-	-	-	-	-	-	-	-	-	1	-	-
追浜東町	2	-	2	1	-	1	1	-	1	2	-	2	4	-	4	1	-	1	-	-	-	-	-	-	-	-	-
浜見台	-	-	-	-	-	-	-	-	-	-	-	-	-	-	-	-	-	-	-	-	-	-	-	-	-	-	-
追浜町	2	-	2	9	-	4	4	-	4	6	-	6	9	-	10	-	-	-	-	-	-	-	-	-	-	-	-
追浜南町	-	-	-	1	-	-	-	-	-	-	-	-	2	-	2	-	-	-	-	-	-	-	-	-	-	-	-
湘南鷹取	1	-	1	1	-	1	2	-	2	2	-	2	-	-	-	-	-	-	-	-	-	-	-	-	-	-	-
田浦行政センター管内	8	-	8	13	-	6	9	-	9	7	-	7	18	-	15	-	-	-	-	-	-	-	-	-	-	-	-
船越町	7	-	7	7	-	4	7	-	7	6	-	6	8	-	7	-	-	-	-	-	-	-	-	-	-	-	-
港が丘	-	-	-	-	-	-	-	-	-	-	-	-	-	-	-	-	-	-	-	-	-	-	-	-	-	-	-
田浦港町	-	-	-	-	-	-	-	-	-	1	-	1	-	-	-	-	-	-	-	-	-	-	-	-	-	-	-
田浦町	-	-	-	5	-	2	2	-	2	-	-	-	8	-	7	-	-	-	-	-	-	-	-	-	-	-	-
田浦大作町	-	-	-	-	-	-	-	-	-	-	-	-	-	-	-	-	-	-	-	-	-	-	-	-	-	-	-
田浦泉町	-	-	-	-	-	-	-	-	-	-	-	-	-	-	-	-	-	-	-	-	-	-	-	-	-	-	-
長浦町	1	-	1	1	-	-	-	-	-	-	-	-	2	-	1	-	-	-	-	-	-	-	-	-	-	-	-

浦賀警察署管内	59	-	65	221	-	128	126	2	124	91	-	89	195	2	172	1	-	2	-	-	-	-	-	-	10	1	10
大津行政センター管内	12	-	15	59	-	31	27	-	28	24	-	25	52	1	48	-	-	-	-	-	-	-	-	-	3	-	3
根岸町	2	-	2	19	-	9	10	-	10	8	-	8	17	-	16	-	-	-	-	-	-	-	-	-	2	-	2
大津町	3	-	6	15	-	8	5	-	6	4	-	4	11	-	9	-	-	-	-	-	-	-	-	-	-	-	-
馬堀海岸	-	-	-	4	-	2	3	-	3	1	-	1	4	1	5	-	-	-	-	-	-	-	-	-	-	-	-
走水	-	-	-	1	-	1	-	-	-	1	-	1	-	-	-	-	-	-	-	-	-	-	-	-	-	-	-
馬堀町	1	-	1	4	-	4	3	-	3	1	-	1	3	-	2	-	-	-	-	-	-	-	-	-	-	-	-
桜が丘	1	-	1	4	-	2	1	-	1	3	-	3	5	-	4	-	-	-	-	-	-	-	-	-	1	-	1
池田町	5	-	5	12	-	5	5	-	5	6	-	7	12	-	12	-	-	-	-	-	-	-	-	-	-	-	-
浦賀行政センター管内	11	-	11	43	-	29	33	-	33	18	-	16	31	-	26	-	-	-	-	-	-	-	-	-	1	-	1
吉井	3	-	3	4	-	3	5	-	5	6	-	6	1	-	-	-	-	-	-	-	-	-	-	-	-	-	-
浦賀	4	-	4	10	-	4	6	-	6	7	-	5	7	-	6	-	-	-	-	-	-	-	-	-	-	-	-
浦上台	2	-	2	3	-	1	4	-	4	1	-	1	4	-	3	-	-	-	-	-	-	-	-	-	-	-	-
二葉	-	-	-	3	-	2	2	-	2	-	-	-	5	-	4	-	-	-	-	-	-	-	-	-	1	-	1
小原台	-	-	-	-	-	-	-	-	-	-	-	-	-	-	-	-	-	-	-	-	-	-	-	-	-	-	-
鴨居	2	-	2	13	-	11	12	-	12	1	-	1	9	-	7	-	-	-	-	-	-	-	-	-	-	-	-
東浦賀	-	-	-	5	-	5	2	-	2	-	-	-	2	-	3	-	-	-	-	-	-	-	-	-	-	-	-
浦賀丘	-	-	-	2	-	1	-	-	-	-	-	-	2	-	2	-	-	-	-	-	-	-	-	-	-	-	-
西浦賀	-	-	-	2	-	2	2	-	2	3	-	3	1	-	1	-	-	-	-	-	-	-	-	-	-	-	-
光風台	-	-	-	1	-	-	-	-	-	-	-	-	-	-	-	-	-	-	-	-	-	-	-	-	-	-	-
南浦賀	-	-	-	-	-	-	-	-	-	-	-	-	-	-	-	-	-	-	-	-	-	-	-	-	-	-	-
久里浜行政センター管内	24	-	26	79	-	42	43	2	41	38	-	37	70	1	60	-	-	-	-	-	-	-	-	-	5	1	4
久里浜台	-	-	-	-	-	-	-	-	-	-	-	-	-	-	-	-	-	-	-	-	-	-	-	-	-	-	-
長瀬	-	-	-	1	-	1	-	-	-	1	-	1	-	-	-	-	-	-	-	-	-	-	-	-	-	-	-
久比里	1	-	1	1	-	-	1	-	1	1	-	1	-	-	-	-	-	-	-	-	-	-	-	-	-	-	-
若宮台	-	-	-	-	-	-	-	-	-	-	-	-	-	-	-	-	-	-	-	-	-	-	-	-	-	-	-
舟倉	2	-	3	8	-	7	3	-	3	4	-	4	15	-	13	-	-	-	-	-	-	-	-	-	2	-	2
内川	-	-	-	2	-	-	2	-	2	-	-	-	7	-	7	-	-	-	-	-	-	-	-	-	-	-	-
内川新田	-	-	-	-	-	-	-	-	-	-	-	-	-	-	-	-	-	-	-	-	-	-	-	-	-	-	-
佐原	3	-	3	25	-	15	3	-	3	8	-	7	10	1	10	-	-	-	-	-	-	-	-	-	-	-	-
岩戸	2	-	2	8	-	3	-	-	-	6	-	6	6	-	7	-	-	-	-	-	-	-	-	-	-	-	-
久村	-	-	-	-	-	-	1	-	1	-	-	-	-	-	-	-	-	-	-	-	-	-	-	-	-	-	-
久里浜	8	-	9	26	-	12	24	2	22	16	-	16	21	-	16	-	-	-	-	-	-	-	-	-	1	1	-
神明町	-	-	-	3	-	1	1	-	1	-	-	-	3	-	3	-	-	-	-	-	-	-	-	-	1	-	1
ハイランド	8	-	8	5	-	3	8	-	8	2	-	2	8	-	4	-	-	-	-	-	-	-	-	-	1	-	1
北下浦行政センター管内	12	-	13	40	-	26	23	-	22	11	-	11	42	-	38	1	-	2	-	-	-	-	-	-	1	-	2
野比	7	-	8	16	-	8	9	-	9	5	-	5	18	-	15	1	-	2	-	-	-	-	-	-	1	-	2
栗田	-	-	-	2	-	1	1	-	1	-	-	-	1	-	1	-	-	-	-	-	-	-	-	-	-	-	-
光の丘	-	-	-	6	-	6	3	-	3	1	-	1	2	-	2	-	-	-	-	-	-	-	-	-	-	-	-
長沢	2	-	2	11	-	5	7	-	7	3	-	3	15	-	14	-	-	-	-	-	-	-	-	-	-	-	-
グリーンハイツ	-	-	-	-	-	-	-	-	-	-	-	-	-	-	-	-	-	-	-	-	-	-	-	-	-	-	-
津久井	3	-	3	5	-	6	3	-	2	2	-	2	6	-	6	-	-	-	-	-	-	-	-	-	-	-	-

(注) 主な交通事故の種類を掲げ、2種類以上に該当するものはそれぞれ件数を数えているので、全事故欄とは一致しません。

(11) 道路形状別

横須賀市内(三署合計)

形状別 区分	合計	交差点	交差点付近	単路・その他
件数 (件)	1,703	703	168	832
死者 (人)	6	2	1	3
負傷者 (人)	2,050	798	229	1,023

横須賀警察署管内

形状別 区分	合計	交差点	交差点付近	単路・その他
件数 (件)	932	380	92	460
死者 (人)	1	0	0	1
負傷者 (人)	1,122	432	130	560

田浦警察署管内

形状別 区分	合計	交差点	交差点付近	単路・その他
件数 (件)	150	62	23	65
死者 (人)	1	0	0	1
負傷者 (人)	175	70	31	74

浦賀警察署管内

形状別 区分	合計	交差点	交差点付近	単路・その他
件数 (件)	621	261	53	307
死者 (人)	4	2	1	1
負傷者 (人)	753	296	68	389

3 横須賀市交通状況

(1) 道路状況

H25年4月1日現在

種別	区分	総延長 (m)	道路延長 (m)	橋りょう		トンネル		未共用 その他(m)
				数(橋)	距離(m)	数(本)	距離(m)	
国道		35,283	32,611	23	314	16	2,358	-
県道		48,107	45,406	31	604	15	2,097	-
市道		1,413,768	1,160,979	274	2,633	37	5,351	236,583
計		1,497,158	1,238,996	328	3,551	68	9,806	236,583

(2) 道路施設状況

H25年4月1日現在

種別		道路管理者	国土交通省		神奈川県		横須賀市
			国道	国道	県道	市道	
歩道	km		27.3	20.5	60.8	288.7	
横断歩道橋	カ所		11	6	10	5	
地下横断歩道	カ所		1	-	2	1	
中央帯	km		5.9	5.2	3.5	8.7	
道路照明	基		734	882	1,879	6,650	
防護柵	km		14.0	6.1	18.2	137.0	
道路標識	本		394	50	108	1,324	
カーブミラー	本		-	11	49	4,447	

資料:国土交通省横浜国道事務所金沢国道出張所、神奈川県横須賀土木事務所、市土木部

(3) 自動車等保有台数の推移

(単位:台)

道路運送車両法 による区分		区分				平成21年3月末	平成22年3月末	平成23年3月末	平成24年3月末	平成25年3月末	
						H20年度	H21年度	H22年度	H23年度	H24年度	
自動車	普通自動車	四輪	乗用	(2000cc超)	①	46,924	46,769	46,937	48,564	48,370	
			貨物	(2000cc超)	①	2,576	2,602	2,533	2,633	2,662	
		乗合自動車(バス 2ナンバー)				①	550	558	522	548	554
		特種(8ナンバー)(普通・小型)				①	2,139	2,061	2,045	2,053	2,070
		被けん引車(普通・小型)				①	508	488	526	540	548
	小型自動車	四輪	乗用	(2000cc以下)	①	69,327	67,717	66,311	66,201	65,008	
			貨物	(2000cc以下)	①	6,307	6,148	6,053	6,000	5,908	
		特種(8ナンバー)				①	普通に合算	普通に合算	普通に合算	普通に合算	普通に合算
		被けん引車				①	普通に合算	普通に合算	普通に合算	普通に合算	普通に合算
		二輪		(250cc超)	③	6,472	6,563	6,645	6,595	6,685	
	軽自動車	四輪	乗用	(660cc以下)	②	30,094	28,308	29,403	30,151	31,082	
			貨物	(660cc以下)	②	13,471	12,577	12,407	12,132	11,974	
		三輪			③	1	1	1	1	1	
		二輪		(125cc超250以下)	③	7,463	7,418	7,393	7,224	7,142	
	大型特殊自動車					343	339	339	337	337	
	小型特殊自動車					764	732	731	731	735	
	原動機付自転車	二輪	1種	(50cc以下)		32,123	31,358	30,568	29,690	28,821	
			2種	(50cc超125cc以下)		10,753	11,261	11,583	11,941	12,395	
		ミニカー					163	229	257	279	296
	合計					229,978	225,129	224,254	225,620	224,588	

①普通・小型自動車合計	128,331	126,343	124,927	126,539	125,120
②軽自動車合計	43,565	40,885	41,810	42,283	43,056
③二輪(小型・軽)合計	13,936	13,982	14,039	13,820	13,828

資料:国土交通省関東運輸局神奈川運輸支局、市財政部

参考法令:道路運送車両法、地方税法

(4) 運転免許保有状況

免許種別運転免許保有状況

項目		年別				
		平成21年	平成22年	平成23年	平成24年	平成25年
大型	第1種	15,667	15,469	15,356	15,140	14,954
	第2種	4,686	4,560	4,455	4,341	4,254
	計	20,353	20,029	19,811	19,481	19,208
中型	第1種	206,736	203,767	200,526	197,196	193,973
	第2種	3,659	3,570	3,452	3,312	3,222
	計	210,395	207,337	203,978	200,508	197,195
普通	第1種	9,976	13,458	16,707	20,138	23,393
	第2種	642	696	751	788	829
	計	10,618	14,154	17,458	20,926	24,222
大型特殊	第1種	14	14	12	9	7
	第2種	8	11	11	8	7
	計	22	25	23	17	14
二輪	第1種	1,269	1,266	1,241	1,230	1,181
	第2種	0	0	0	0	0
	計	1,269	1,266	1,241	1,230	1,181
小型特殊	第1種	9	9	9	6	5
	第2種	0	0	0	0	0
	計	9	9	9	6	5
原付	第1種	6,671	6,417	6,063	5,801	5,571
	第2種	0	0	0	0	0
	計	6,671	6,417	6,063	5,801	5,571
けん引	第1種	0	0	0	0	0
	第2種	8	8	8	8	8
	計	8	8	8	8	8
計	第1種	240,342	240,400	239,914	239,520	239,084
	第2種	9,003	8,845	8,677	8,457	8,320
	計	249,345	249,245	248,591	247,977	247,404

資料：神奈川県警察本部交通部運転免許本部免許課

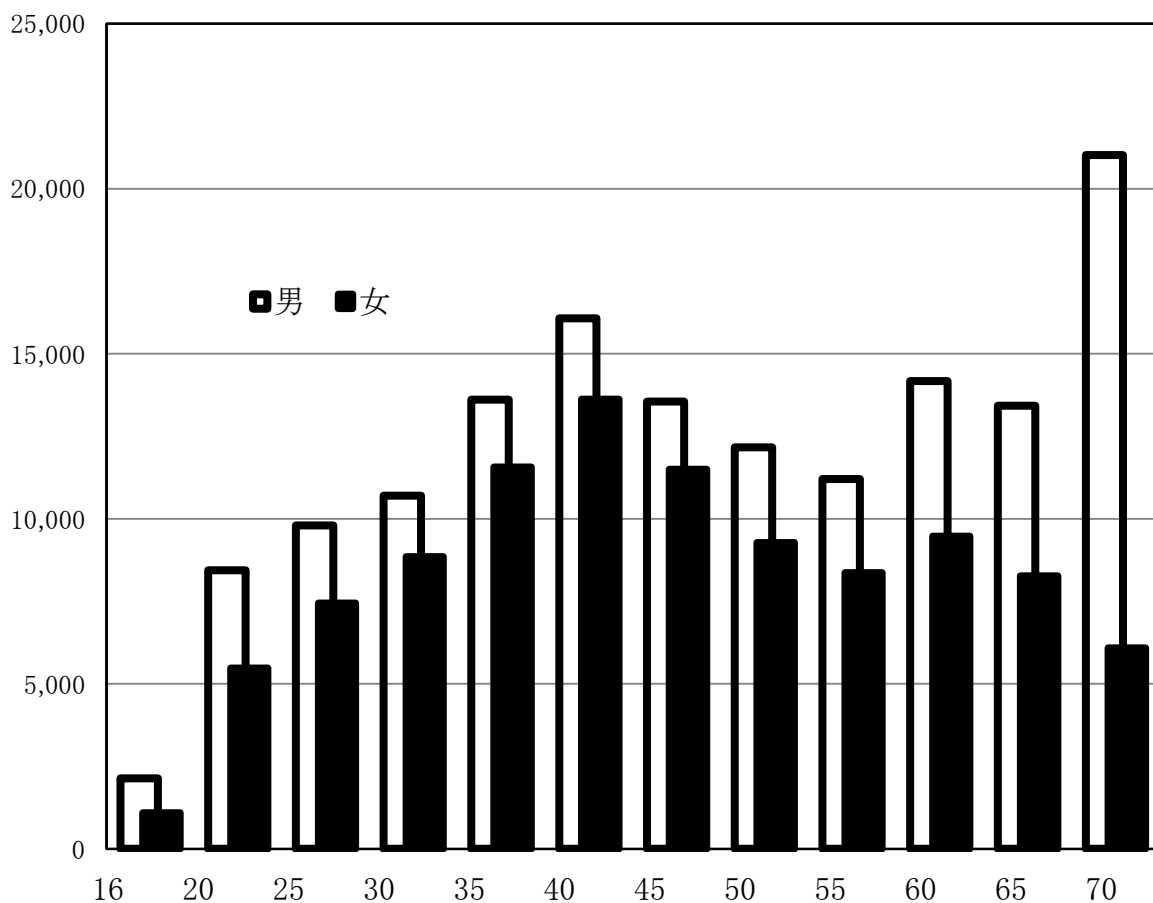
年齢別・男女別運転免許保有状況

H25年12月末現在（単位：人）

歳 区分	計	16 ～19	20 ～24	25 ～29	30 ～34	35 ～39	40 ～44	45 ～49	50 ～54	55 ～59	60 ～64	65 ～69	70 以上
男	146,322	2,137	8,447	9,803	10,704	13,610	16,073	13,550	12,163	11,206	14,178	13,424	21,027
女	101,082	1,099	5,483	7,452	8,857	11,572	13,625	11,502	9,284	8,374	9,473	8,269	6,092
計	247,404	3,236	13,930	17,255	19,561	25,182	29,698	25,052	21,447	19,580	23,651	21,693	27,119

資料：神奈川県警察本部交通部運転免許本部免許課

男女別・年齢別運転免許保有状況



横須賀市内の交通事故統計

—平成25年(2013年)—

発行 横須賀市
編集 市民安全部地域安全課
横須賀市小川町11番地
〒238-8550
電話 (046)822-8217