

横須賀市内の交通事故 平成26年(2014年)統計



交通安全スカン

交通安全都市
横 須 賀 市

本書について

○横須賀市の交通事故発生件数・死者数等には、高速道路で発生した交通事故は含まない。

○用語の説明

交通事故 道路交通法第2条第1項第1号に規定されている道路上において、車両及び列車の交通によって起こされた死亡または負傷を伴った事故をいう。

死者 交通事故発生後24時間以内に死亡した者をいう。

負傷者 交通事故によって負傷し、治療を要する者をいう。

第一当事者 交通事故の関係したものの中、過失が最も重い者をいい、過失同等の場合は被害が軽い者をいう。

○各種事故

歩行者の事故 歩行者が関係した事故件数と、歩行者の事故件数をいう。

子どもの事故 子ども(13歳未満)が関係した事故件数と、子どもの死傷者数をいう。

高齢者の事故 高齢者(65歳以上)が関係した事故件数と高齢者の死傷者数をいう。

二輪車の事故 二輪車(原動機付自転車を含む)が関係した事故件数と、二輪車乗車中の死傷者数をいう。

自転車の事故 自転車(原動機付自転車を含む)が関係した事故件数と、自転車乗車中の死傷者数をいう。

目 次

1	交通事故発生状況の推移	1
	(1) 5年比較(横須賀市、神奈川県、全国)	1
	(2) 5年比較(横須賀市内警察署別)	2
	(3) 横須賀市内の交通事故発生状況の推移(S42年～)	3
	(3)のグラフ	4
2	交通事故発生状況の分析	5
	(1) 月別	5
	(2) 曜日別	6
	(3) 時間別	7
	(4) 年齢別・性別	8
	(5) 歩行者の年齢別・性別	9
	(4)(5)のグラフ	10
	(6) 形態別	11
	(7) 法令違反別	12
	(8) 町別	13
	(9) 状態別(前年比較)	14
	(10-1) 状態別(横須賀警察署管内)	15
	(10-2) 状態別(田浦警察署管内・浦賀警察署管内)	16
	(11) 路線別	17
	(12) 道路形状別	18
3	横須賀市交通状況	19
	(1) 道路状況	19
	(2) 道路施設状況	19
	(3) 自動車等保有台数の推移	20
	(4) 運転免許保有状況	21
	免許種別運転免許保有状況	21
	年齢別・男女別運転免許保有状況	22

1 交通事故発生状況の推移

(1) 5年比較 (横須賀市、神奈川県、全国)

○横須賀市

年 \ 区分	件数	(件)	死者	(人)	負傷者	(人)
		前年比		前年比		前年比
H26年	1,658	△ 45	7	1	1,949	△ 101
H25年	1,703	△ 30	6	△ 10	2,050	△ 12
H24年	1,733	61	16	8	2,062	61
H23年	1,672	△ 189	8	6	2,001	△ 211
H22年	1,861	△ 267	2	△ 7	2,212	△ 377

○神奈川県

年 \ 区分	件数	(件)	死者	(人)	負傷者	(人)
		前年比		前年比		前年比
H26年	30,434	△ 3,413	185	17	35,998	△ 4,391
H25年	33,847	△ 3,202	168	△ 11	40,389	△ 3,746
H24年	37,049	△ 1,751	179	△ 1	44,135	△ 2,091
H23年	38,800	△ 3,015	180	△ 2	46,226	△ 3,418
H22年	41,815	△ 1,202	182	6	49,644	△ 1,412

○全国

年 \ 区分	件数	(件)	死者	(人)	負傷者	(人)
		前年比		前年比		前年比
H26年	573,842	△ 55,179	4,113	△ 260	711,374	△ 70,120
H25年	629,021	△ 36,117	4,373	△ 38	781,494	△ 43,902
H24年	665,138	△ 26,918	4,411	△ 252	825,396	△ 29,214
H23年	692,056	△ 33,717	4,663	△ 200	854,610	△ 41,598
H22年	725,773	△ 11,701	4,863	△ 51	896,208	△ 14,900

(2) 5年比較(横須賀市内警察署別)

○横須賀警察署管内

年	区分	件数	(件)		死者	(人)		負傷者	(人)	
				前年比			前年比			前年比
H26年		941		9	4		3	1,109		△ 13
H25年		932		39	1		△ 6	1,122		50
H24年		893		51	7		3	1,072		78
H23年		842		△ 148	4		2	994		△ 170
H22年		990		△ 226	2		△ 1	1,164		△ 311

○田浦警察署管内

年	区分	件数	(件)		死者	(人)		負傷者	(人)	
				前年比			前年比			前年比
H26年		164		14	0		△ 1	190		15
H25年		150		△ 6	1		0	175		△ 10
H24年		156		△ 6	1		1	185		0
H23年		162		30	0		0	185		30
H22年		132		△ 36	0		△ 1	155		△ 49

○浦賀警察署管内

年	区分	件数	(件)		死者	(人)		負傷者	(人)	
				前年比			前年比			前年比
H26年		553		△ 68	3		△ 1	650		△ 103
H25年		621		△ 63	4		△ 4	753		△ 52
H24年		684		16	8		4	805		△ 17
H23年		668		△ 71	4		4	822		△ 71
H22年		739		△ 5	0		△ 5	893		△ 17

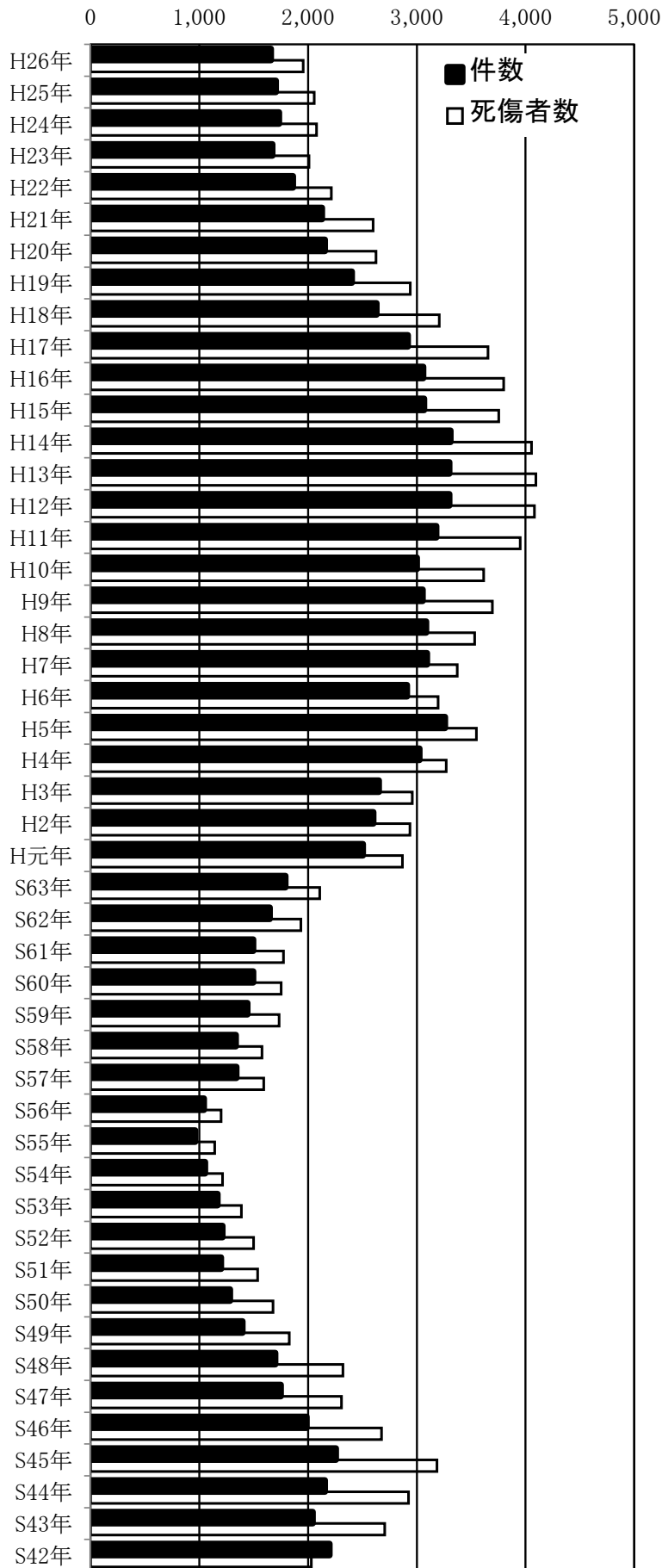
(3) 横須賀市内の交通事故発生状況の推移(S42年～)

区分 年	事故件数		死傷者数					
	(件)	指数	(人)	指数	死者数(人)	指数	負傷者(人)	指数
H26年	1,658	73	1,956	61	7	18	1,949	62
H25年	1,703	75	2,056	65	6	15	2,050	65
H24年	1,733	77	2,078	65	16	40	2,062	66
H23年	1,672	74	2,009	63	8	20	2,001	64
H22年	1,861	82	2,214	70	2	5	2,212	70
H21年	2,128	94	2,598	82	9	23	2,589	82
H20年	2,154	95	2,626	82	8	20	2,618	83
H19年	2,404	107	2,941	92	11	28	2,930	93
H18年	2,630	117	3,207	101	12	30	3,195	102
H17年	2,919	129	3,656	115	11	28	3,645	116
H16年	3,060	136	3,798	119	8	20	3,790	121
H15年	3,069	136	3,753	118	15	38	3,738	119
H14年	3,310	147	4,056	127	16	40	4,040	128
H13年	3,301	146	4,095	129	15	38	4,080	130
H12年	3,300	146	4,083	128	12	30	4,071	129
H11年	3,179	141	3,950	124	20	50	3,930	125
H10年	3,001	133	3,615	114	21	53	3,594	114
H9年	3,054	135	3,694	116	16	40	3,678	117
H8年	3,086	137	3,533	111	13	33	3,520	112
H7年	3,094	137	3,373	106	21	53	3,352	107
H6年	2,911	129	3,197	100	22	55	3,175	101
H5年	3,259	144	3,549	111	24	60	3,525	112
H4年	3,024	134	3,271	103	15	38	3,256	104
H3年	2,652	118	2,959	93	24	60	2,935	93
H2年	2,602	115	2,938	92	22	55	2,916	93
H元年	2,505	111	2,868	90	25	63	2,843	90
S63年	1,792	79	2,107	66	24	60	2,083	66
S62年	1,648	73	1,934	61	26	65	1,908	61
S61年	1,497	66	1,775	56	17	43	1,758	56
S60年	1,497	66	1,753	55	19	48	1,734	55
S59年	1,442	64	1,735	54	20	50	1,715	55
S58年	1,336	59	1,575	49	34	85	1,541	49
S57年	1,341	59	1,593	50	28	70	1,565	50
S56年	1,043	46	1,200	38	24	60	1,176	37
S55年	963	43	1,140	36	15	38	1,125	36
S54年	1,053	47	1,214	38	21	53	1,193	38
S53年	1,169	52	1,388	44	25	63	1,363	43
S52年	1,214	54	1,498	47	15	38	1,483	47
S51年	1,199	53	1,535	48	16	40	1,519	48
S50年	1,282	57	1,678	53	19	48	1,659	53
S49年	1,398	62	1,827	57	22	55	1,805	57
S48年	1,700	75	2,320	73	21	53	2,299	73
S47年	1,749	77	2,308	72	38	95	2,270	72
S46年	1,987	88	2,675	84	34	85	2,641	84
S45年	2,257	100	3,185	100	40	100	3,145	100
S44年	2,155	95	2,923	92	52	130	2,871	91
S43年	2,044	91	2,704	85	45	113	2,659	85
S42年	2,198	97	2,029	64	38	95	1,991	63

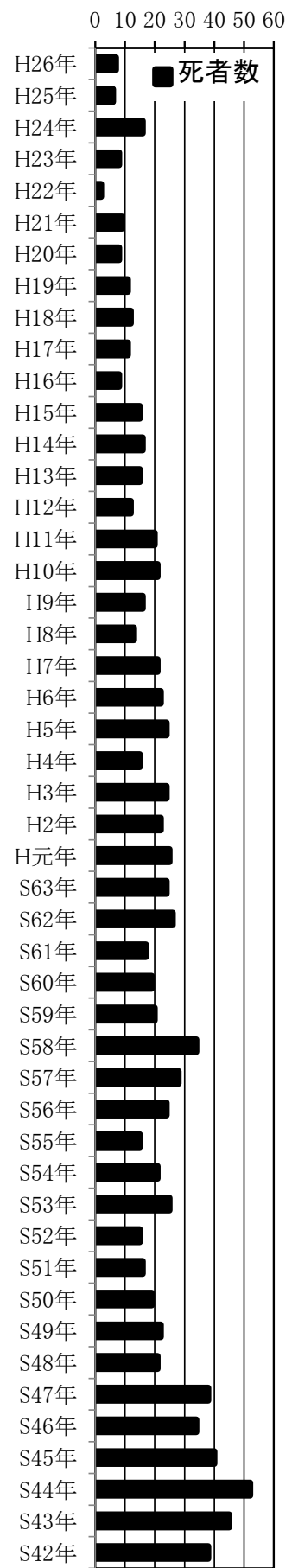
※指数はS45年を100とした値(国統計と同じ)

参考:国統計では、死者数のピーク年はS45年。(事故件数のピーク年はH16年)

横須賀市内の交通事故
件数、死傷者数の推移



横須賀市内の交通事故
死者数

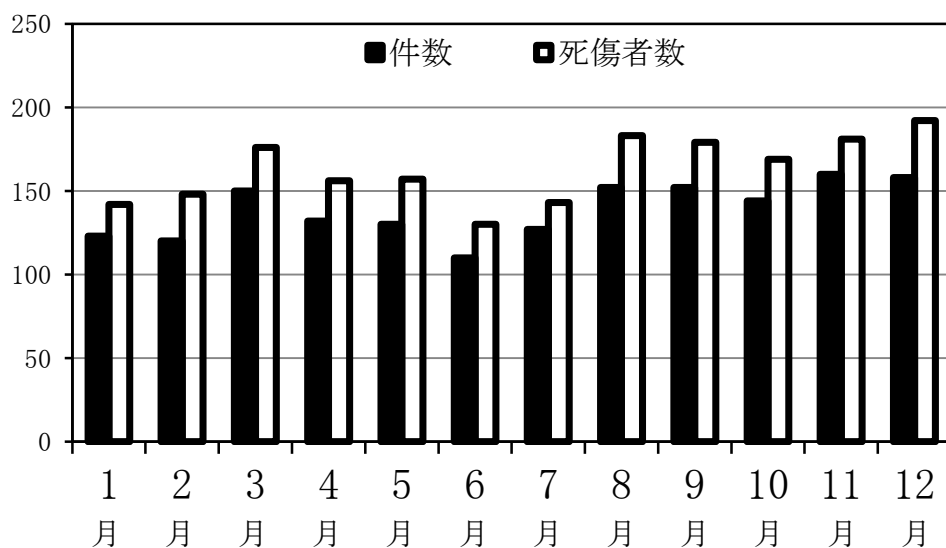


2 交通事故発生状況の分析

(1) 月別

横須賀市内(三署合計)

月別 区分	1	2	3	4	5	6	7	8	9	10	11	12	合計	平均
件数(件)	123	120	150	132	130	110	127	152	152	144	160	158	1,658	138.2
死者(人)	1	0	0	1	0	0	0	1	2	0	0	2	7	0.6
負傷者(人)	141	148	176	155	157	130	143	182	177	169	181	190	1,949	162.4
合計(死傷者)(人)	142	148	176	156	157	130	143	183	179	169	181	192	1,956	163.0



横須賀警察署管内

月別 区分	1	2	3	4	5	6	7	8	9	10	11	12	合計	平均
件数(件)	75	70	84	87	76	57	70	78	83	85	89	87	941	78.4
死者(人)	1	0	0	1	0	0	0	1	1	0	0	0	4	0.3
負傷者(人)	87	89	99	102	90	69	79	87	95	99	99	114	1,109	92.4

田浦警察署管内

月別 区分	1	2	3	4	5	6	7	8	9	10	11	12	合計	平均
件数(件)	13	15	14	10	11	6	17	16	22	11	11	18	164	13.7
死者(人)	0	0	0	0	0	0	0	0	0	0	0	0	0	0.0
負傷者(人)	15	19	14	11	14	7	20	20	25	15	11	19	190	15.8

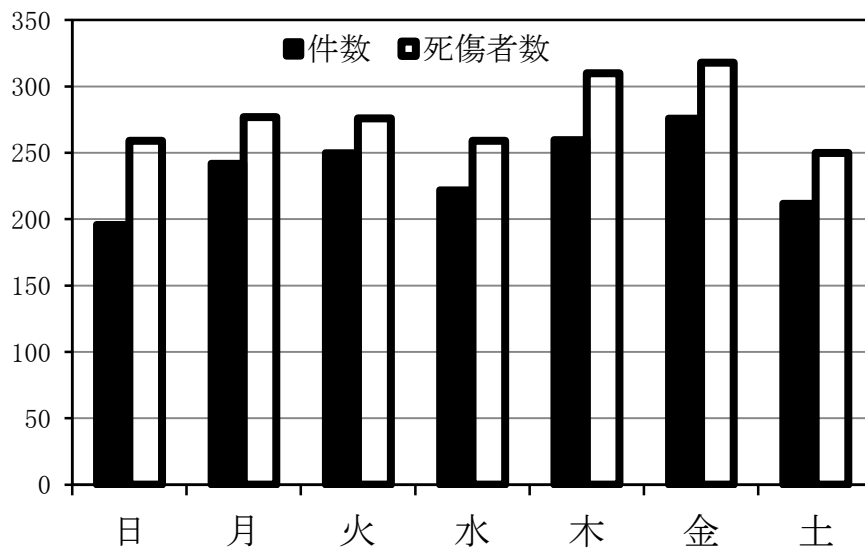
浦賀警察署管内

月別 区分	1	2	3	4	5	6	7	8	9	10	11	12	合計	平均
件数(件)	35	35	52	35	43	47	40	58	47	48	60	53	553	46.1
死者(人)	0	0	0	0	0	0	0	0	1	0	0	2	3	0.3
負傷者(人)	39	40	63	42	53	54	44	75	57	55	71	57	650	54.2

(2) 曜日別

横須賀市内(三署合計)

区分	曜日							合計	平均
	日	月	火	水	木	金	土		
件数 (件)	196	242	250	222	260	276	212	1,658	236.9
死者 (人)	1	2	1	2	0	0	1	7	1.0
負傷者 (人)	259	277	276	259	310	318	250	1,949	278.4
合計(死傷者) (人)	260	279	277	261	310	318	251	1,956	279.4



横須賀警察署管内

区分	曜日							合計	平均
	日	月	火	水	木	金	土		
件数 (件)	110	131	137	125	151	153	134	941	134.4
死者 (人)	1	1	0	1	0	0	1	4	0.6
負傷者 (人)	147	147	150	151	176	177	161	1,109	158.4

田浦警察署管内

区分	曜日							合計	平均
	日	月	火	水	木	金	土		
件数 (件)	15	20	26	26	28	34	15	164	23.4
死者 (人)	0	0	0	0	0	0	0	0	0.0
負傷者 (人)	20	22	31	29	29	38	21	190	27.2

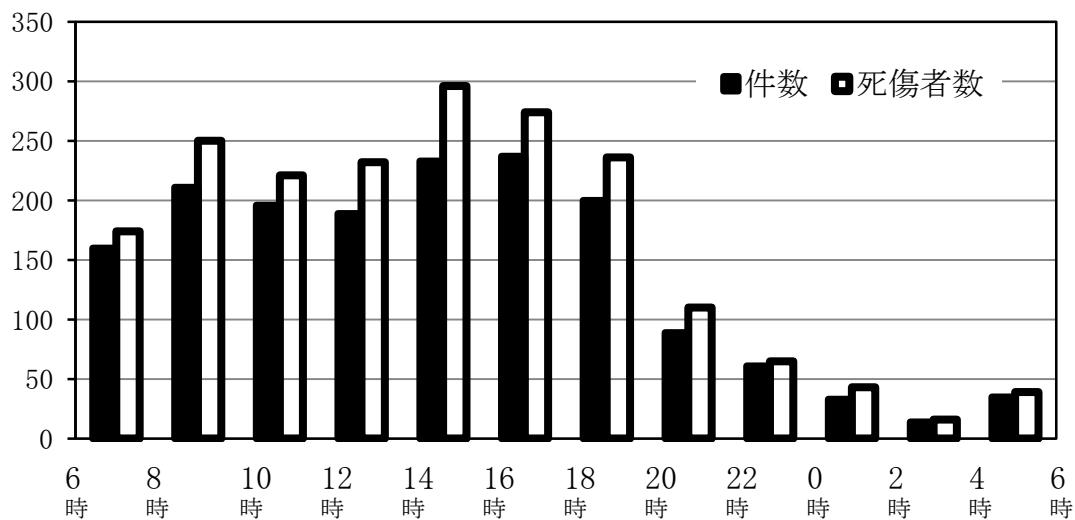
浦賀警察署管内

区分	曜日							合計	平均
	日	月	火	水	木	金	土		
件数 (件)	71	91	87	71	81	89	63	553	79.0
死者 (人)	0	1	1	1	0	0	0	3	0.4
負傷者 (人)	92	108	95	79	105	103	68	650	92.9

(3) 時間別

横須賀市内(三署合計)

時間別 区分	6 ～8	8 ～10	10 ～12	12 ～14	14 ～16	16 ～18	18 ～20	20 ～22	22 ～24	0 ～2	2 ～4	4 ～6	合計
件数 (件)	160	211	196	189	233	237	200	89	61	33	14	35	1,658
死者 (人)	1	1	0	1	0	0	0	1	1	1	0	1	7
負傷者 (人)	173	249	221	231	296	274	236	109	64	42	16	38	1,949
合計(死傷者) (人)	174	250	221	232	296	274	236	110	65	43	16	39	1,956
昼夜別	昼間(6～18時)						夜間(18～6時)						
	件数		死者		負傷者		件数		死者		負傷者		
	1,226		3		1,444		432		4		505		



横須賀警察署管内

時間帯 区分	6 ～8	8 ～10	10 ～12	12 ～14	14 ～16	16 ～18	18 ～20	20 ～22	22 ～24	0 ～2	2 ～4	4 ～6	合計
件数 (件)	96	126	114	109	130	138	100	45	31	19	8	25	941
死者 (人)	1	1	0	0	0	0	0	1	0	0	0	1	4
負傷者 (人)	97	149	129	137	171	158	115	59	33	23	10	28	1,109

田浦警察署管内

時間帯 区分	6 ～8	8 ～10	10 ～12	12 ～14	14 ～16	16 ～18	18 ～20	20 ～22	22 ～24	0 ～2	2 ～4	4 ～6	合計
件数 (件)	33	17	16	14	25	21	15	5	11	2	3	2	164
死者 (人)	0	0	0	0	0	0	0	0	0	0	0	0	0
負傷者 (人)	38	20	17	15	31	24	20	6	12	2	3	2	190

浦賀警察署管内

時間帯 区分	6 ～8	8 ～10	10 ～12	12 ～14	14 ～16	16 ～18	18 ～20	20 ～22	22 ～24	0 ～2	2 ～4	4 ～6	合計
件数 (件)	31	68	66	66	78	78	85	39	19	12	3	8	553
死者 (人)	0	0	0	1	0	0	0	0	1	1	0	0	3
負傷者 (人)	38	80	75	79	94	92	101	44	19	17	3	8	650

(4) 年齢別・性別

横須賀市内(三署合計)

性別	年齢区分	0	5	10	15	20	25	30	35	40	45	50	55	60	65	70	対象外当事者	合計
		～4歳	～9歳	～14歳	～19歳	～24歳	～29歳	～34歳	～39歳	～44歳	～49歳	～54歳	～59歳	～64歳	～69歳	以上		
男	死者	0	0	0	1	2	0	1	0	0	0	0	0	0	1	1	0	6
	重傷	0	2	2	7	7	2	4	1	1	4	3	4	2	3	6	0	48
	軽傷	10	42	32	91	105	83	84	119	140	96	83	52	61	57	111	0	1,166
	合計	10	44	34	99	114	85	89	120	141	100	86	56	63	61	118	0	1,220
女	死者	0	0	0	0	0	0	0	0	0	0	0	0	0	0	1	0	1
	重傷	0	0	0	0	3	1	0	2	2	0	0	1	0	2	16	0	27
	軽傷	12	19	14	41	50	48	47	63	65	52	55	46	33	59	104	0	708
	合計	12	19	14	41	53	49	47	65	67	52	55	47	33	61	121	0	736
合計	死者	0	0	0	1	2	0	1	0	0	0	0	0	0	1	2	0	7
	重傷	0	2	2	7	10	3	4	3	3	4	3	5	2	5	22	0	75
	軽傷	22	61	46	132	155	131	131	182	205	148	138	98	94	116	215	0	1,874
	合計	22	63	48	140	167	134	136	185	208	152	141	103	96	122	239	0	1,956

対象外当事者は不申告事件

横須賀警察署管内

男	死者	0	0	0	0	1	0	1	0	0	0	0	0	0	1	1	0	4
	重傷	0	0	2	3	3	2	2	0	1	2	2	4	2	2	3	0	28
	軽傷	5	18	17	52	72	46	57	68	72	57	37	29	33	34	73	0	670
女	死者	0	0	0	0	0	0	0	0	0	0	0	0	0	0	0	0	0
	重傷	0	0	0	0	0	1	0	2	1	0	0	0	0	2	12	0	18
	軽傷	6	13	6	24	26	29	30	30	29	31	27	23	21	34	64	0	393

田浦警察署管内

男	死者	0	0	0	0	0	0	0	0	0	0	0	0	0	0	0	0	0
	重傷	0	0	0	0	0	0	1	0	0	1	0	0	0	0	1	0	3
	軽傷	2	5	1	3	8	7	6	13	20	11	14	7	10	4	6	0	117
女	死者	0	0	0	0	0	0	0	0	0	0	0	0	0	0	0	0	0
	重傷	0	0	0	0	2	0	0	0	0	0	0	1	0	0	1	0	4
	軽傷	1	0	2	3	1	5	4	8	11	3	7	4	2	9	6	0	66

浦賀警察署管内

男	死者	0	0	0	1	1	0	0	0	0	0	0	0	0	0	0	0	2
	重傷	0	2	0	4	4	0	1	1	0	1	1	0	0	1	2	0	17
	軽傷	3	19	14	36	25	30	21	38	48	28	32	16	18	19	32	0	379
女	死者	0	0	0	0	0	0	0	0	0	0	0	0	0	0	1	0	1
	重傷	0	0	0	0	1	0	0	0	1	0	0	0	0	0	3	0	5
	軽傷	5	6	6	14	23	14	13	25	25	18	21	19	10	16	34	0	249

(5) 歩行者の年齢別・性別

横須賀市内(三署合計)

性別	年齢区分	0	5	10	15	20	25	30	35	40	45	50	55	60	65	70	対象外当事者	合計
		～4歳	～9歳	～14歳	～19歳	～24歳	～29歳	～34歳	～39歳	～44歳	～49歳	～54歳	～59歳	～64歳	～69歳	以上		
男	死者	0	0	0	0	0	0	0	0	0	0	0	0	0	0	1	0	1
	重傷	0	1	1	0	3	0	1	0	1	3	0	1	0	2	1	0	14
	軽傷	3	21	8	10	13	12	8	11	13	7	12	9	7	3	24	0	161
	合計	3	22	9	10	16	12	9	11	14	10	12	10	7	5	26	0	176
女	死者	0	0	0	0	0	0	0	0	0	0	0	0	0	0	1	0	1
	重傷	0	0	0	0	1	0	0	1	2	0	0	0	0	2	10	0	16
	軽傷	3	8	3	12	8	7	7	7	13	6	7	6	5	16	44	0	152
	合計	3	8	3	12	9	7	7	8	15	6	7	6	5	18	55	0	169
合計	死者	0	0	0	0	0	0	0	0	0	0	0	0	0	0	2	0	2
	重傷	0	1	1	0	4	0	1	1	3	3	0	1	0	4	11	0	30
	軽傷	6	29	11	22	21	19	15	18	26	13	19	15	12	19	68	0	313
	合計	6	30	12	22	25	19	16	19	29	16	19	16	12	23	81	0	345

対象外当事者は不申告事件

横須賀警察署管内

男	死者	0	0	0	0	0	0	0	0	0	0	0	0	0	0	1	0	1
	重傷	0	0	1	0	3	0	1	0	1	2	0	1	0	1	0	0	10
	軽傷	2	8	5	5	10	5	8	9	6	2	6	2	4	2	15	0	89
女	死者	0	0	0	0	0	0	0	0	0	0	0	0	0	0	0	0	0
	重傷	0	0	0	0	0	0	0	1	1	0	0	0	0	2	8	0	12
	軽傷	3	6	1	9	4	2	4	4	3	3	3	4	3	10	25	0	84

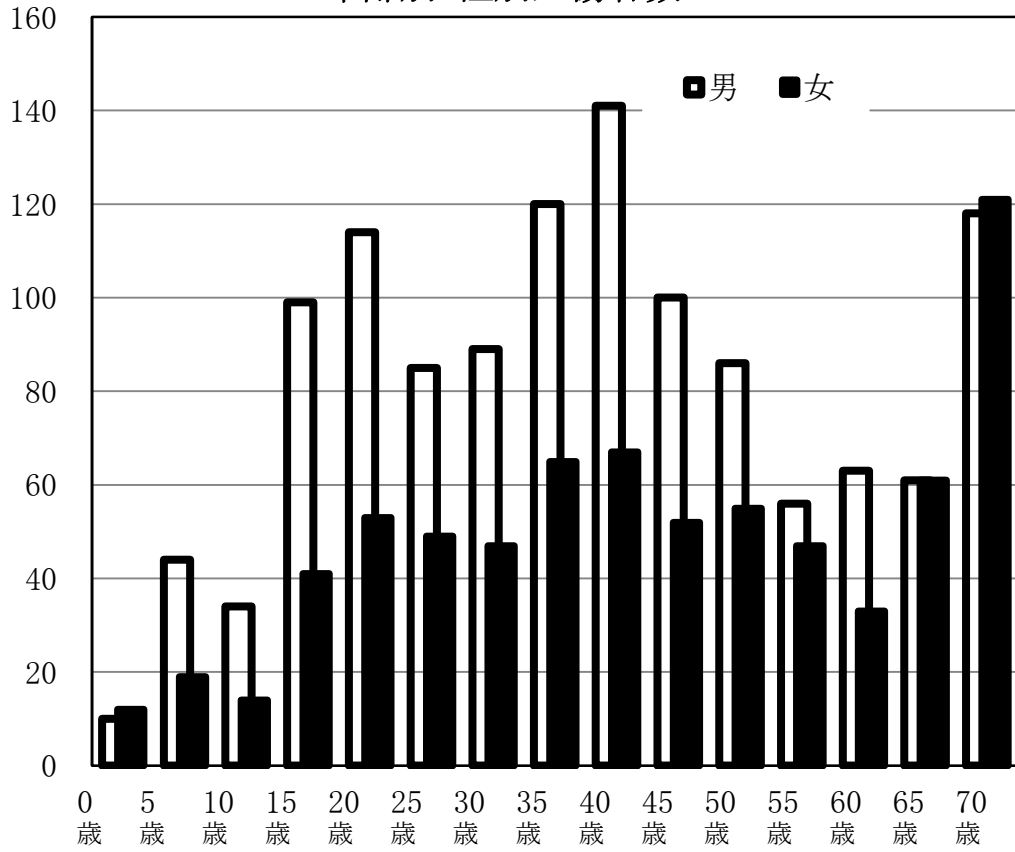
田浦警察署管内

男	死者	0	0	0	0	0	0	0	0	0	0	0	0	0	0	0	0	0
	重傷	0	0	0	0	0	0	0	0	0	0	0	0	0	0	0	0	0
	軽傷	0	1	1	1	0	0	0	1	3	1	4	2	0	0	0	0	14
女	死者	0	0	0	0	0	0	0	0	0	0	0	0	0	0	0	0	0
	重傷	0	0	0	0	1	0	0	0	0	0	0	0	0	0	0	0	1
	軽傷	0	0	0	1	0	3	0	1	5	0	2	0	1	2	4	0	19

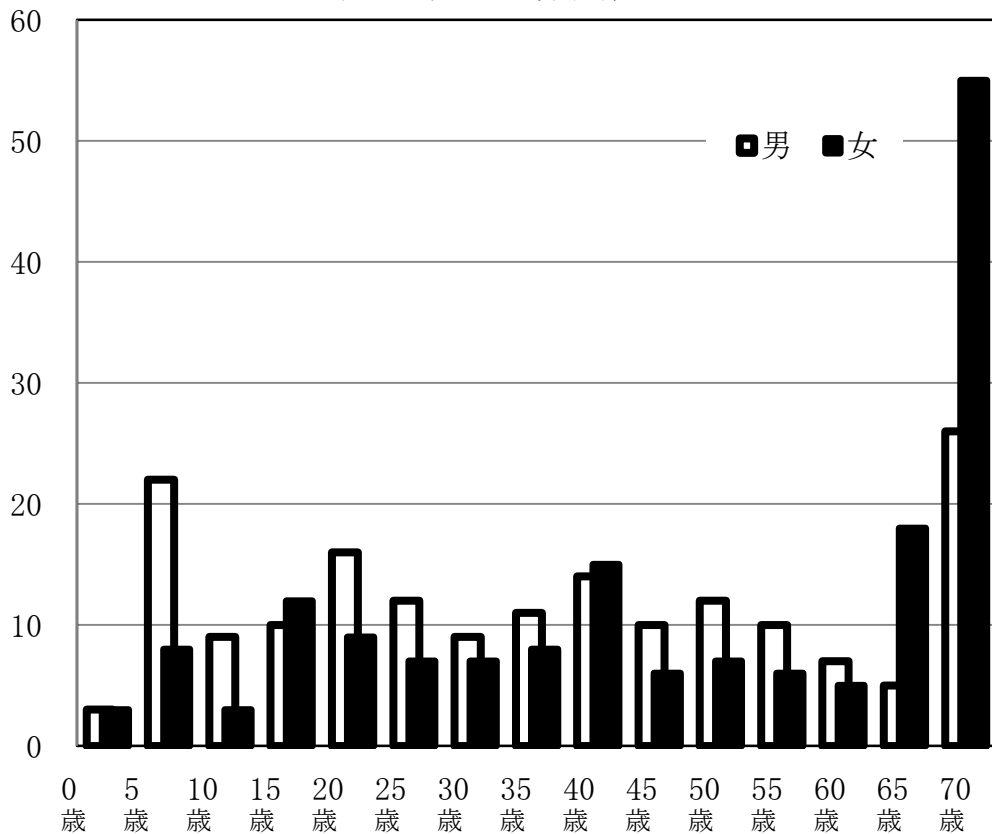
浦賀警察署管内

男	死者	0	0	0	0	0	0	0	0	0	0	0	0	0	0	0	0	0
	重傷	0	1	0	0	0	0	0	0	0	1	0	0	0	1	1	0	4
	軽傷	1	12	2	4	3	7	0	1	4	4	2	5	3	1	9	0	58
女	死者	0	0	0	0	0	0	0	0	0	0	0	0	0	0	1	0	1
	重傷	0	0	0	0	0	0	0	0	1	0	0	0	0	0	2	0	3
	軽傷	0	2	2	2	4	2	3	2	5	3	2	2	1	4	15	0	49

年齢別・性別死傷者数



歩行中の死傷者数



(6) 形態別

形態	区分	件数	死者	負傷者(人)			件数(件)			死者(人)			負傷者(人)						
		(件)	(人)	計	重傷	軽傷	横須賀	田浦	浦賀	横須賀	田浦	浦賀	横須賀	田浦	浦賀				
		市内全域	市内全域	市内全域	市内全域	市内全域	横須賀	田浦	浦賀	横須賀	田浦	浦賀	横須賀	田浦	浦賀				
人対車両	対面通行中	33	-	33	4	29	20	2	11	-	-	-	4	-	-	16	2	11	
	背面通行中	42	-	42	1	41	19	4	19	-	-	-	1	-	-	18	4	19	
	横断歩道横断中	125	1	131	10	121	69	15	41	1	-	-	6	-	4	67	17	37	
	横断歩道付近横断中	12	-	12	1	11	6	1	5	-	-	-	1	-	-	5	1	5	
	横断歩道橋付近横断中	1	-	1	-	1	1	-	-	-	-	-	-	-	-	1	-	-	
	その他横断中	65	1	65	10	55	40	4	21	-	-	1	6	1	3	35	3	17	
	路上遊戯中	-	-	-	-	-	-	-	-	-	-	-	-	-	-	-	-	-	
	路上作業中	5	-	5	-	5	1	3	1	-	-	-	-	-	-	1	3	1	
	路上停止中	10	-	10	-	10	8	-	2	-	-	-	-	-	-	8	-	2	
	その他	41	-	44	4	40	23	5	13	-	-	-	4	-	-	20	5	15	
小計	334	2	343	30	313	187	34	113	1	-	1	22	1	7	171	35	107		
車両相互	正面衝突	60	-	69	2	67	33	2	25	-	-	-	1	-	1	37	2	28	
	追突	進行中	39	-	49	1	48	27	2	10	-	-	-	-	-	1	35	2	11
		その他	372	1	527	3	524	228	40	104	1	-	-	3	-	-	324	56	144
	出会い頭衝突	130	-	151	5	146	74	9	47	-	-	-	3	1	1	83	10	53	
	追越・追抜時	60	-	66	3	63	36	8	16	-	-	-	1	1	1	39	7	17	
	すれ違い時	28	-	35	-	35	14	2	12	-	-	-	-	-	-	16	2	17	
	左折時	135	-	140	2	138	82	11	42	-	-	-	2	-	-	84	11	43	
	右折時	直進	135	-	153	7	146	78	13	44	-	-	-	5	1	1	85	13	48
		その他	84	-	96	3	93	44	9	31	-	-	-	1	-	2	48	11	34
	その他	220	1	255	11	244	112	29	79	1	-	-	7	3	1	115	28	101	
小計	1,263	2	1,541	37	1,504	728	125	410	2	-	-	23	6	8	866	142	496		
車単独	工作物衝突	21	2	23	2	21	8	3	10	1	-	1	-	-	2	8	4	9	
	路外逸脱	-	-	-	-	-	-	-	-	-	-	-	-	-	-	-	-	-	
	駐車車両衝突	7	-	9	3	6	2	-	5	-	-	-	-	-	3	3	-	3	
	転倒	17	-	17	2	15	9	-	8	-	-	-	1	-	1	8	-	7	
	その他	16	1	16	1	15	7	2	7	-	-	1	-	-	1	7	2	6	
小計	61	3	65	8	57	26	5	30	1	-	2	1	-	7	26	6	25		
合計	1,658	7	1,949	75	1,874	941	164	553	4	-	3	46	7	22	1,063	183	628		

(7) 法令違反別(発生件数:第一当事者)

(単位:件)

法令違反別	警察署別	合計	横須賀	田浦	浦賀
合計		1,658	941	164	553

車 両 等 の 区 分 違 反	信号無視		22	12	5	5	
	通行禁止違反		2	2	-	-	
	通行 区分	右側通行	6	2	2	2	
		歩道等通行	2	2	-	-	
		通行区分その他	4	3	-	1	
	最高速度違反		3	2	-	1	
	横断等 禁止違反	後退禁止違反	2	-	1	1	
		横断・転回禁止違反	3	1	1	1	
	車間距離不保持		5	3	-	2	
	進路変更禁止違反		12	4	7	1	
	通行妨害(車両等)		8	6	-	2	
	追越 違反	禁止場所追越し	-	-	-	-	
		追越し方法違反	12	9	1	2	
	交差点右折方法違反		1	1	-	-	
	交差点左折方法違反		24	16	2	6	
	優先通行妨害等		55	36	3	16	
	交 差 点 安 全 義 務	交差点安全進行その他		233	120	26	87
		交差点安全進行歩行者		24	15	2	7
		交差道路通行車両		35	17	2	16
		反対方向の右折車両		13	6	2	5
	歩行者 妨害等	横断歩行者妨害等	89	42	11	36	
		通行妨害(歩行者)	23	17	1	5	
	横断自転車妨害等		18	11	3	4	
	徐行 場所違反	徐行場所交差点	16	6	-	10	
		徐行場所交差点以外	-	-	-	-	
	指定場所一時不停止等		11	6	1	4	
	灯火違反		-	-	-	-	
	自転車の通行方法違反		-	-	-	-	
	酒酔い運転		2	1	-	1	
	過 労 等	覚せい剤・麻薬等使用		-	-	-	-
シンナー等・その他薬物使用運転		-	-	-	-		
過労運転		-	-	-	-		

法令違反別	警察署別	合計	横須賀	田浦	浦賀	
安 全 運 転 義 務	ハンドル操作不適		24	11	1	12
	ブレーキ操作不適		103	56	4	43
	前方 不注意	内在的前方不注意	58	32	3	23
		外在的前方不注意	162	107	13	42
	動静不注意		165	113	8	44
	安全 不確認	前・左右安全不確認	189	96	9	84
		後方安全不確認	130	69	9	52
	安全速度		3	1	2	-
	予測不適		20	16	-	4
	その他安全運転義務違反		32	28	-	4
	安全不確認ドア開閉		8	4	2	2
	停止措置義務違反		1	-	-	1
	車両等その他の違反		51	14	36	1
	車両等調査不能		1	1	-	-
車両等違反なし		-	-	-	-	
小計		1,572	888	157	527	
歩 行 者 の 違 反	信号無視		1	1	-	-
	通行 区分	左側通行	-	-	-	-
		車道通行	-	-	-	-
	横断歩道外横断		1	-	-	1
	斜め横断		-	-	-	-
	走行車両の直前直後横断		-	-	-	-
	横断禁止場所横断		-	-	-	-
	幼児ひとり歩き		-	-	-	-
	酩酊・徘徊・寝そべり等		-	-	-	-
	路上遊戯		-	-	-	-
	路上作業		-	-	-	-
	飛び出し		2	-	1	1
	歩行者その他の違反		-	-	-	-
	歩行者調査不能		-	-	-	-
歩行者違反なし		-	-	-	-	
小計		4	1	1	2	
当事者不明(対象外当事者)		82	52	6	24	

(8) 町別

町名	件数 (件)	死者 (人)	負傷者(人)		
			重傷	軽傷	
総数	1,658	7	1,949	75	1,874
横須賀警察署管内	941	4	1,109	46	1,063
本庁管内	354	-	413	20	393
坂本町	11	-	12	-	12
汐入町	14	-	15	-	15
本町	27	-	32	-	32
稲岡町	1	-	1	-	1
楠ヶ浦町	-	-	-	-	-
泊町	-	-	-	-	-
猿島	-	-	-	-	-
新港町	1	-	1	-	1
小川町	24	-	26	1	25
大滝町	17	-	20	1	19
緑が丘	2	-	2	-	2
若松町	16	-	17	2	15
日の出町	22	-	28	2	26
米が浜通	19	-	23	1	22
平成町	28	-	44	-	44
安浦町	27	-	32	3	29
三春町	64	-	74	6	68
富士見町	4	-	4	-	4
田戸台	1	-	1	-	1
深田台	4	-	6	-	6
上町	28	-	28	1	27
不入斗町	8	-	9	2	7
鶴が丘	2	-	2	-	2
平和台	-	-	-	-	-
汐見台	4	-	4	-	4
望洋台	2	-	2	1	1
佐野町	28	-	30	-	30
逸見行政センター管内	34	-	38	-	38
安針台	2	-	3	-	3
吉倉町	5	-	5	-	5
西逸見町	8	-	8	-	8
山中町	2	-	2	-	2
東逸見町	17	-	20	-	20
逸見が丘	-	-	-	-	-
衣笠行政センター管内	299	1	352	13	339
公郷町	58	-	68	1	67
衣笠栄町	41	-	50	3	47
金谷	12	-	15	1	14
池上	40	-	49	1	48
阿部倉	4	-	4	-	4
平作	23	-	26	3	23
小矢部	45	-	55	-	55
衣笠町	12	-	15	-	15
大矢部	30	1	30	1	29
森崎	34	-	40	3	37
西行政センター管内	254	3	306	13	293
長井	39	-	50	-	50
御幸浜	6	-	7	-	7
林	37	-	42	1	41
須軽谷	4	-	4	-	4
武	51	-	72	1	71
山科台	8	-	11	-	11
太田和	22	-	23	1	22
荻野	2	-	2	-	2
長坂	40	-	45	3	42
佐島	5	-	7	1	6
芦名	17	1	19	2	17
秋谷	23	2	24	4	20
子安	-	-	-	-	-
湘南国際村	-	-	-	-	-

町名	件数 (件)	死者 (人)	負傷者(人)		
			重傷	軽傷	
田浦警察署管内	164	-	190	7	183
追浜行政センター管内	100	-	117	3	114
鷹取	2	-	2	-	2
追浜本町	26	-	32	1	31
夏島町	10	-	10	-	10
浦郷町	13	-	15	-	15
追浜東町	12	-	13	1	12
浜見台	-	-	-	-	-
追浜町	28	-	33	1	32
追浜南町	1	-	1	-	1
湘南鷹取	8	-	11	-	11
田浦行政センター管内	64	-	73	4	69
船越町	32	-	36	2	34
港が丘	2	-	2	-	2
田浦港町	3	-	3	-	3
田浦町	18	-	22	1	21
田浦大作町	-	-	-	-	-
田浦泉町	-	-	-	-	-
長浦町	9	-	10	1	9

浦賀警察署管内					
町名	件数 (件)	死者 (人)	負傷者(人)		
			重傷	軽傷	
大津行政センター管内	141	-	158	6	152
根岸町	44	-	51	1	50
大津町	34	-	40	2	38
馬堀海岸	20	-	21	1	20
走水	1	-	1	-	1
馬堀町	11	-	12	-	12
桜が丘	2	-	2	1	1
池田町	29	-	31	1	30
浦賀行政センター管内	84	-	99	4	95
吉井	9	-	9	-	9
浦賀	24	-	27	1	26
浦上台	10	-	12	1	11
二葉	3	-	3	-	3
小原台	1	-	1	-	1
鴨居	16	-	19	1	18
東浦賀	11	-	12	-	12
浦賀丘	2	-	2	-	2
西浦賀	8	-	14	1	13
光風台	-	-	-	-	-
南浦賀	-	-	-	-	-
久里浜行政センター管内	207	2	244	5	239
久里浜台	-	-	-	-	-
長瀬	3	-	4	-	4
久比里	1	-	1	-	1
若宮台	2	-	2	-	2
舟倉	26	-	32	-	32
内川	17	-	22	-	22
内川新田	-	-	-	-	-
佐原	54	-	68	3	65
岩戸	23	1	27	-	27
久村	1	-	2	-	2
久里浜	60	1	63	2	61
神明町	6	-	6	-	6
ハイランド	14	-	17	-	17
北下浦行政センター管内	121	1	149	7	142
野比	50	-	59	1	58
粟田	8	-	10	1	9
光の丘	3	-	3	-	3
長沢	34	-	42	2	40
グリーンハイツ	5	-	5	1	4
津久井	21	1	30	2	28

(注) 主な交通事故の種類を掲げ、2種類以上に該当するものはそれぞれ件数を数えているので、全事故欄とは一致しません。

(9) 状態別(前年比較)

※ 交通事故の主な種類別に分類しています。

重複して該当するものについては、複数項目で集計していますので、交通事故年別推移の数値とは一致しません。

1 子どもと高齢者		件数 (件)	死者 (人)	負傷者(人)		
				計	重傷	軽傷
子どもの 交通事故	H26年	132	0	138	4	134
	H25年	149	0	169	7	162
	増△減	△ 17	0	△ 31	△ 3	△ 28
高齢者の 交通事故	H26年	570	3	358	27	331
	H25年	581	1	324	29	295
	増△減	△ 11	2	34	△ 2	36

2 歩行者と自転車と二輪車		件数 (件)	死者 (人)	負傷者(人)		
				計	重傷	軽傷
歩行者の 交通事故	H26年	339	2	334	30	314
	H25年	336	3	339	31	308
	増△減	3	△ 1	△ 5	△ 1	6
自転車の 交通事故	H26年	276	0	263	7	256
	H25年	233	0	221	6	215
	増△減	43	0	42	1	41
二輪車の 交通事故	H26年	546	3	486	32	454
	H25年	540	3	481	33	448
	増△減	6	0	5	△ 1	6

3 重大な法令違反		件数 (件)	死者 (人)	負傷者(人)		
				計	重傷	軽傷
飲酒運転	H26年	11	0	19	0	19
	H25年	8	0	10	1	9
	増△減	3	0	9	△ 1	10
無免許	H26年	6	0	7	1	6
	H25年	9	0	13	2	11
	増△減	△ 3	0	△ 6	△ 1	△ 5
ひき逃げ	H26年	46	0	51	2	49
	H25年	44	2	41	2	39
	増△減	2	△ 2	10	0	10

※飲酒運転による事故：()内は内数…「酒酔い事故」

(10-1) 状態別(横須賀警察署管内)

(単位:件数(件)、死者・負傷者(人))

町名	1 子どもと高齢者						2 歩行者と自転車と二輪車									3 重大な法令違反											
	子ども			高齢者			歩行者			自転車			二輪車			飲酒運転			無免許			ひき逃げ					
	件数	死者	負傷者	件数	死者	負傷者	件数	死者	負傷者	件数	死者	負傷者	件数	死者	負傷者	件数	死者	負傷者	件数	死者	負傷者	件数	死者	負傷者	件数	死者	負傷者
総数	132	-	138	570	3	358	339	2	344	276	-	263	546	3	486	13	-	20	6	-	7	44	-	47			
横須賀警察署管内	67	-	70	340	2	224	190	1	195	144	-	134	313	1	280	8	-	11	3	-	4	29	-	30			
本庁管内	22	-	24	130	-	89	75	-	75	62	-	59	115	-	104	3	-	3	-	-	-	10	-	10			
坂本町	-	-	-	3	-	1	6	-	6	1	-	1	3	-	3	-	-	-	-	-	-	-	-	-			
汐入町	-	-	-	6	-	3	2	-	2	3	-	3	6	-	4	-	-	-	-	-	-	1	-	1			
本町	-	-	-	6	-	4	6	-	6	3	-	3	6	-	6	-	-	-	-	-	-	-	-	-			
稲岡町	-	-	-	-	-	-	1	-	1	-	-	-	-	-	-	-	-	-	-	-	-	-	-	-			
楠ヶ浦町	-	-	-	-	-	-	-	-	-	-	-	-	-	-	-	-	-	-	-	-	-	-	-	-			
泊町	-	-	-	-	-	-	-	-	-	-	-	-	-	-	-	-	-	-	-	-	-	-	-	-			
猿島	-	-	-	-	-	-	-	-	-	-	-	-	-	-	-	-	-	-	-	-	-	-	-	-			
新港町	-	-	-	-	-	-	-	-	-	-	-	-	1	-	1	-	-	-	-	-	-	-	-	-			
小川町	2	-	2	7	-	2	9	-	9	-	-	-	7	-	6	-	-	-	-	-	-	-	-	-			
大滝町	2	-	3	4	-	2	5	-	5	1	-	1	5	-	5	2	-	2	-	-	-	-	-	-			
緑が丘	-	-	-	1	-	-	-	-	-	-	-	-	-	-	-	-	-	-	-	-	-	-	-	-			
若松町	-	-	-	5	-	4	8	-	8	1	-	-	4	-	3	-	-	-	-	-	-	-	-	-			
日の出町	1	-	1	10	-	5	5	-	5	3	-	3	4	-	4	-	-	-	-	-	-	1	-	1			
米が浜通	1	-	1	10	-	9	2	-	2	8	-	7	3	-	3	-	-	-	-	-	-	2	-	2			
平成町	4	-	4	15	-	14	5	-	5	7	-	8	10	-	10	-	-	-	-	-	-	-	-	-			
安浦町	-	-	-	14	-	14	4	-	4	5	-	5	12	-	9	-	-	-	-	-	-	-	-	-			
三春町	4	-	5	24	-	14	9	-	9	18	-	17	16	-	15	-	-	-	-	-	-	2	-	2			
富士見町	-	-	-	3	-	1	-	-	-	2	-	2	3	-	2	-	-	-	-	-	-	-	-	-			
田戸台	-	-	-	-	-	-	1	-	1	-	-	-	-	-	-	-	-	-	-	-	-	-	-	-			
深田台	-	-	-	4	-	2	-	-	-	-	-	-	1	-	1	-	-	-	-	-	-	-	-	-			
上町	1	-	1	8	-	5	5	-	5	1	-	-	15	-	15	1	-	1	-	-	-	-	-	-			
不入斗町	-	-	-	1	-	1	1	-	1	1	-	1	6	-	6	-	-	-	-	-	-	-	-	-			
鶴が丘	1	-	1	-	-	-	2	-	2	-	-	-	-	-	-	-	-	-	-	-	-	2	-	2			
平和台	-	-	-	-	-	-	-	-	-	-	-	-	-	-	-	-	-	-	-	-	-	-	-	-			
汐見台	2	-	2	-	-	-	1	-	1	1	-	1	3	-	2	-	-	-	-	-	-	-	-	-			
望洋台	1	-	1	1	-	1	-	-	-	1	-	1	-	-	-	-	-	-	-	-	-	-	-	-			
佐野町	3	-	3	8	-	7	3	-	3	6	-	6	10	-	9	-	-	-	-	-	-	2	-	2			
逸見行政センター管内	2	-	2	9	-	7	11	-	11	5	-	5	12	-	6	-	-	-	-	-	-	1	-	1			
安針台	-	-	-	-	-	-	-	-	-	1	-	1	-	-	-	-	-	-	-	-	-	-	-	-			
吉倉町	-	-	-	1	-	1	2	-	2	-	-	-	2	-	-	-	-	-	-	-	-	-	-	-			
西逸見町	2	-	2	3	-	2	3	-	3	1	-	1	2	-	2	-	-	-	-	-	-	1	-	1			
山中町	-	-	-	-	-	-	-	-	-	-	-	-	-	-	-	-	-	-	-	-	-	-	-	-			
東逸見町	-	-	-	5	-	4	6	-	6	3	-	3	8	-	4	-	-	-	-	-	-	-	-	-			
逸見が丘	-	-	-	-	-	-	-	-	-	-	-	-	-	-	-	-	-	-	-	-	-	-	-	-			
衣笠行政センター管内	28	-	29	106	-	63	60	-	65	46	-	42	106	1	97	4	-	7	-	-	-	13	-	13			
公郷町	4	-	5	18	-	11	10	-	13	16	-	15	12	-	12	-	-	-	-	-	-	5	-	5			
衣笠栄町	5	-	5	17	-	7	13	-	13	5	-	3	17	-	18	2	-	3	-	-	-	2	-	2			
金谷	1	-	1	7	-	8	4	-	4	1	-	1	6	-	4	1	-	1	-	-	-	-	-	-			
池上	5	-	5	10	-	3	2	-	3	6	-	6	17	-	15	-	-	-	-	-	-	1	-	1			
阿部倉	-	-	-	1	-	-	2	-	2	-	-	-	1	-	1	-	-	-	-	-	-	-	-	-			
平作	3	-	3	10	-	6	7	-	8	6	-	6	8	-	6	-	-	-	-	-	-	1	-	1			
小矢部	2	-	2	15	-	9	6	-	6	1	-	1	20	-	19	-	-	-	-	-	-	2	-	2			
衣笠町	-	-	-	4	-	3	-	-	-	1	-	1	5	-	5	-	-	-	-	-	-	-	-	-			
大矢部	2	-	2	12	-	8	10	-	10	3	-	2	10	1	7	-	-	-	-	-	-	2	-	2			
森崎	6	-	6	12	-	8	6	-	6	7	-	7	10	-	10	1	-	3	-	-	-	-	-	-			
西行政センター管内	15	-	15	95	2	65	44	1	44	31	-	28	80	-	73	1	-	1	3	-	4	5	-	6			
長井	4	-	4	16	-	12	7	-	7	8	-	7	11	-	11	-	-	-	-	-	-	1	-	1			
御幸浜	-	-	-	2	-	3	2	-	2	-	-	-	2	-	1	-	-	-	-	-	-	-	-	-			
林	4	-	4	14	-	10	8	-	8	5	-	5	8	-	7	-	-	-	-	-	-	2	-	3			
須軽谷	-	-	-	-	-	-	-	-	-	-	-	-	2	-	2	-	-	-	-	-	-	1	-	1			
武	2	-	2	16	-	13	6	-	6	5	-	5	12	-	11	-	-	-	-	-	-	-	-	-			
山科台	-	-	-	2	-	1	1	-	1	-	-	-	1	-	1	-	-	-	-	-	-	-	-	-			
太田和	-	-	-	8	-	3	1	-	1	3	-	3	13	-	13	1	-	1	1	-	2	1	-	1			
荻野	-	-	-	1	-	1	1	-	1	1	-	1	1	-	-	-	-	-	-	-	-	-	-	-			
長坂	2	-	2	15	-	10	10	-	11	4	-	2	14	-	13	-	-	-	2	-	2	-	-	-			
佐島	2	-	2	2	-	1	1	-	1	2	-	2	2	-	1	-	-	-	-	-	-	-	-	-			
芦名	-	-	-	6	-	4	1	-	1	1	-	1	6	-	6	-	-	-	-	-	-	-	-	-			
秋谷	1	-	1	13	2	7	6	1	5	2	-	2	8	-	7	-	-	-	-	-	-	-	-	-			
子安	-	-	-	-	-	-	-	-	-	-	-	-	-	-	-	-	-	-	-	-	-	-	-	-			
湘南国際村	-	-	-	-	-	-	-	-	-	-	-	-	-	-	-	-	-	-	-	-	-	-	-	-			

(注)主な交通事故の種類を掲げ、2種類以上に該当するものはそれぞれ件数を数えているので、全事故欄とは一致しません。

(10-2) 状態別(田浦警察署管内・浦賀警察署管内)

(単位:件数(件)、死者・負傷者(人))

町名	1 子どもと高齢者						2 歩行者と自転車と二輪車									3 重大な法令違反								
	子ども			高齢者			歩行者			自転車			二輪車			飲酒運転			無免許			ひき逃げ		
	件数	死者	負傷者	件数	死者	負傷者	件数	死者	負傷者	件数	死者	負傷者	件数	死者	負傷者	件数	死者	負傷者	件数	死者	負傷者	件数	死者	負傷者
田浦警察署管内	10	-	11	43	-	27	34	-	35	29	-	26	59	-	52	1	-	-	-	-	-	2	-	-
追浜行政センター管内	10	-	11	28	-	17	24	-	25	23	-	20	34	-	29	1	-	-	-	-	-	-	-	-
鷹取	-	-	-	1	-	-	-	-	-	-	-	-	1	-	1	-	-	-	-	-	-	-	-	-
追浜本町	4	-	5	6	-	2	6	-	7	9	-	8	12	-	9	1	-	-	-	-	-	-	-	-
夏島町	-	-	-	4	-	2	2	-	2	3	-	3	-	-	-	-	-	-	-	-	-	-	-	-
浦郷町	-	-	-	1	-	-	2	-	2	2	-	2	6	-	6	-	-	-	-	-	-	-	-	-
追浜東町	2	-	1	4	-	3	4	-	4	4	-	3	5	-	4	-	-	-	-	-	-	-	-	-
浜見台	-	-	-	-	-	-	-	-	-	-	-	-	-	-	-	-	-	-	-	-	-	-	-	-
追浜町	1	-	1	7	-	6	5	-	5	4	-	4	8	-	7	-	-	-	-	-	-	-	-	-
追浜南町	-	-	-	-	-	-	1	-	1	-	-	-	-	-	-	-	-	-	-	-	-	-	-	-
湘南鷹取	3	-	4	5	-	4	4	-	4	1	-	-	2	-	2	-	-	-	-	-	-	-	-	-
田浦行政センター管内	-	-	-	15	-	10	10	-	10	6	-	6	25	-	23	-	-	-	-	-	-	2	-	-
船越町	-	-	-	6	-	3	7	-	7	2	-	2	14	-	13	-	-	-	-	-	-	2	-	-
港が丘	-	-	-	-	-	-	-	-	-	-	-	-	2	-	2	-	-	-	-	-	-	-	-	-
田浦港町	-	-	-	-	-	-	1	-	1	1	-	1	1	-	-	-	-	-	-	-	-	-	-	-
田浦町	-	-	-	6	-	6	2	-	2	2	-	2	3	-	3	-	-	-	-	-	-	-	-	-
田浦大作町	-	-	-	-	-	-	-	-	-	-	-	-	-	-	-	-	-	-	-	-	-	-	-	-
田浦泉町	-	-	-	-	-	-	-	-	-	-	-	-	-	-	-	-	-	-	-	-	-	-	-	-
長浦町	-	-	-	3	-	1	-	-	-	1	-	1	5	-	5	-	-	-	-	-	-	-	-	-

浦賀警察署管内	55	-	57	187	1	107	115	1	114	103	-	103	174	2	154	4	-	9	3	-	3	13	-	17
大津行政センター管内	14	-	14	43	-	28	32	-	32	25	-	23	43	-	36	-	-	-	1	-	1	5	-	5
根岸町	4	-	4	18	-	12	10	-	10	9	-	9	11	-	9	-	-	-	-	-	-	3	-	3
大津町	6	-	6	6	-	3	8	-	8	8	-	8	12	-	11	-	-	-	-	-	-	1	-	1
馬堀海岸	1	-	1	7	-	2	3	-	3	4	-	2	5	-	5	-	-	-	1	-	1	-	-	-
走水	-	-	-	1	-	1	-	-	-	-	-	-	-	-	-	-	-	-	-	-	-	-	-	-
馬堀町	1	-	1	4	-	3	5	-	5	1	-	1	5	-	4	-	-	-	-	-	-	-	-	-
桜が丘	-	-	-	2	-	2	2	-	2	-	-	-	-	-	-	-	-	-	-	-	-	-	-	-
池田町	2	-	2	5	-	5	4	-	4	3	-	3	10	-	7	-	-	-	-	-	-	1	-	1
浦賀行政センター管内	12	-	13	34	-	20	19	-	19	14	-	13	36	-	33	3	-	5	2	-	2	1	-	1
吉井	3	-	3	1	-	-	2	-	2	3	-	3	2	-	1	-	-	-	-	-	-	-	-	-
浦賀	3	-	3	13	-	6	6	-	6	2	-	2	9	-	10	-	-	-	-	-	-	-	-	-
浦上台	1	-	1	4	-	3	2	-	2	3	-	2	5	-	5	-	-	-	-	-	-	-	-	-
二葉	1	-	1	2	-	-	1	-	1	-	-	-	2	-	2	-	-	-	-	-	-	-	-	-
小原台	-	-	-	1	-	-	-	-	-	-	-	-	1	-	1	-	-	-	-	-	-	-	-	-
鴨居	3	-	3	3	-	3	5	-	5	2	-	2	8	-	8	2	-	4	1	-	1	1	-	1
東浦賀	-	-	-	5	-	2	2	-	2	3	-	3	6	-	3	-	-	-	-	-	-	-	-	-
浦賀丘	-	-	-	1	-	-	-	-	-	1	-	1	1	-	1	-	-	-	-	-	-	-	-	-
西浦賀	1	-	2	4	-	6	1	-	1	-	-	-	2	-	2	1	-	1	1	-	1	-	-	-
光風台	-	-	-	-	-	-	-	-	-	-	-	-	-	-	-	-	-	-	-	-	-	-	-	-
南浦賀	-	-	-	-	-	-	-	-	-	-	-	-	-	-	-	-	-	-	-	-	-	-	-	-
久里浜行政センター管内	15	-	16	68	1	32	34	1	33	48	-	50	57	1	50	-	-	-	-	-	-	1	-	1
久里浜台	-	-	-	-	-	-	-	-	-	-	-	-	-	-	-	-	-	-	-	-	-	-	-	-
長瀬	-	-	-	-	-	-	1	-	1	2	-	3	-	-	-	-	-	-	-	-	-	-	-	-
久比里	-	-	-	-	-	-	-	-	-	-	-	-	-	-	-	-	-	-	-	-	-	-	-	-
若宮台	-	-	-	1	-	-	2	-	2	-	-	-	1	-	-	-	-	-	-	-	-	-	-	-
舟倉	1	-	1	11	-	7	3	-	3	8	-	9	8	-	4	-	-	-	-	-	-	1	-	1
内川	2	-	3	5	-	2	2	-	2	7	-	7	2	-	2	-	-	-	-	-	-	-	-	-
内川新田	-	-	-	-	-	-	-	-	-	-	-	-	-	-	-	-	-	-	-	-	-	-	-	-
佐原	4	-	4	19	-	10	8	-	8	11	-	10	12	-	12	-	-	-	-	-	-	-	-	-
岩戸	4	-	5	9	-	3	2	-	2	3	-	4	8	1	7	-	-	-	-	-	-	-	-	-
久村	1	-	1	-	-	-	-	-	-	1	-	2	-	-	-	-	-	-	-	-	-	-	-	-
久里浜	3	-	2	17	1	7	13	1	12	14	-	13	20	-	19	-	-	-	-	-	-	-	-	-
神明町	-	-	-	2	-	1	-	-	-	1	-	1	2	-	2	-	-	-	-	-	-	-	-	-
ハイランド	-	-	-	4	-	2	3	-	3	1	-	1	4	-	4	-	-	-	-	-	-	-	-	-
北下浦行政センター管内	14	-	14	42	-	27	30	-	30	16	-	17	38	1	35	1	-	4	-	-	-	6	-	10
野比	4	-	4	22	-	15	14	-	14	4	-	4	17	-	16	-	-	-	-	-	-	2	-	3
栗田	-	-	-	3	-	3	2	-	2	-	-	-	4	-	4	-	-	-	-	-	-	-	-	-
光の丘	-	-	-	-	-	-	-	-	-	1	-	1	-	-	-	-	-	-	-	-	-	-	-	-
長沢	6	-	6	10	-	4	7	-	7	5	-	5	11	-	10	-	-	-	-	-	-	2	-	2
グリーンハイツ	-	-	-	-	-	-	2	-	2	-	-	-	2	-	1	-	-	-	-	-	-	-	-	-
津久井	4	-	4	7	-	5	5	-	5	6	-	7	4	1	4	1	-	4	-	-	-	2	-	5

(注) 主な交通事故の種類を掲げ、2種類以上に該当するものはそれぞれ件数を数えているので、全事故欄とは一致しません。

(11) 路線別

横須賀市内(三署合計)

区分 \ 形状別	合計	国道	県道	市道	その他
件数 (件)	1,658	419	385	779	75
死者 (人)	7	4	2	1	0
負傷者 (人)	1,949	497	473	893	86

横須賀警察署管内

区分 \ 形状別	合計	国道	県道	市道	その他
件数 (件)	941	224	264	407	46
死者 (人)	4	3	0	1	0
負傷者 (人)	1,109	265	325	470	49

田浦警察署管内

区分 \ 形状別	合計	国道	県道	市道	その他
件数 (件)	164	72	4	85	3
死者 (人)	0	0	0	0	0
負傷者 (人)	190	85	5	97	3

浦賀警察署管内

区分 \ 形状別	合計	国道	県道	市道	その他
件数 (件)	553	123	117	287	26
死者 (人)	3	1	2	0	0
負傷者 (人)	650	147	143	326	34

(12) 道路形状別

横須賀市内(三署合計)

形状別 区分	合計	交差点	交差点付近	単路・その他
件数 (件)	1,658	646	202	810
死者 (人)	7	2	2	3
負傷者 (人)	1,949	727	246	976

横須賀警察署管内

形状別 区分	合計	交差点	交差点付近	単路・その他
件数 (件)	941	361	104	476
死者 (人)	4	1	2	1
負傷者 (人)	1,109	410	129	570

田浦警察署管内

形状別 区分	合計	交差点	交差点付近	単路・その他
件数 (件)	164	74	31	59
死者 (人)	0	0	0	0
負傷者 (人)	190	81	41	68

浦賀警察署管内

形状別 区分	合計	交差点	交差点付近	単路・その他
件数 (件)	553	211	67	275
死者 (人)	3	1	0	2
負傷者 (人)	650	236	76	338

3 横須賀市交通状況

(1) 道路状況

H26年4月1日現在

種別	区分	総延長 (m)	道路延長 (m)	橋りょう		トンネル		未共用
				数(橋)	距離(m)	数(本)	距離(m)	その他(m)
国道		35,283	32,611	23	314	16	2,358	-
県道		48,107	45,406	31	604	15	2,097	-
市道		1,416,220	1,164,212	293	2,881	37	5,351	235,555
計		1,499,610	1,242,229	347	3,799	68	9,806	235,555

(2) 道路施設状況

H26年4月1日現在

種別		道路管理者	国土交通省		神奈川県		横須賀市
			国道	国道	県道	市道	
歩道	km		27.3	20.5	540.8	290.8	
横断歩道橋	カ所		11	6	10	5	
地下横断歩道	カ所		1	-	2	1	
中央帯	km		5.9	5.2	3.5	8.4	
道路照明	基		734	892	1,874	6,669	
防護柵	km		14.0	6.1	18.2	138.1	
道路標識	本		394	95	163	1,331	
カーブミラー	本		-	11	49	4,498	

資料: 国土交通省横浜国道事務所金沢国道出張所、神奈川県横須賀土木事務所、市土木部

(3) 自動車等保有台数の推移

(単位:台)

道路運送車両法 による区分		区分			平成22年3月末	平成23年3月末	平成24年3月末	平成25年3月末	平成26年3月末
					H21年度	H22年度	H23年度	H24年度	H25年度
自動車	普通 自動車	四輪	乗用	(2000cc超) ①	46,769	46,937	48,564	48,370	48,563
		四輪	貨物	(2000cc超) ①	2,602	2,533	2,633	2,662	2,684
		乗合自動車(バス 2ナンバー)(普通・小型) ①			558	522	548	554	552
		特種(8ナンバー)(普通・小型) ①			2,061	2,045	2,053	2,070	2,092
		被けん引車(普通・小型) ①			488	526	540	548	540
	小型 自動車	四輪	乗用	(2000cc以下) ①	67,717	66,311	66,201	65,008	63,267
		四輪	貨物	(2000cc以下) ①	6,148	6,053	6,000	5,908	5,939
		乗合自動車(バス 2ナンバー) ①			普通に合算	普通に合算	普通に合算	普通に合算	普通に合算
		特種(8ナンバー) ①			普通に合算	普通に合算	普通に合算	普通に合算	普通に合算
		被けん引車 ①			普通に合算	普通に合算	普通に合算	普通に合算	普通に合算
		二輪		(250cc超) ③	6,563	6,645	6,595	6,685	6,689
	軽 自動車	四輪	乗用	(660cc以下) ②	28,308	29,403	30,151	31,082	32,260
		四輪	貨物	(660cc以下) ②	12,577	12,407	12,132	11,974	11,880
		三輪		③	1	1	1	1	1
		二輪		(125cc超250以下) ③	7,418	7,393	7,224	7,142	7,069
	大型特殊自動車				339	339	337	337	336
	小型特殊自動車				732	731	731	735	712
	原動機付自転車	二輪	1種	(50cc以下)	31,358	30,568	29,690	28,821	28,044
		二輪	2種	(50cc超125cc以下)	11,261	11,583	11,941	12,395	12,839
		ミニカー			229	257	279	296	327
合計					225,129	224,254	225,620	224,588	223,794

①普通・小型自動車合計	126,343	124,927	126,539	125,120	123,637
②軽自動車合計	40,885	41,810	42,283	43,056	44,140
③二輪(小型・軽)合計	13,982	14,039	13,820	13,828	13,759

資料:国土交通省関東運輸局神奈川運輸支局、市財政部

参考法令:道路運送車両法、地方税法

(4) 運転免許保有状況

免許種別運転免許保有状況

各年とも12月末現在(単位:人)

項目		年別				
		平成22年	平成23年	平成24年	平成25年	平成26年
大型	第1種	15,469	15,356	15,140	14,954	14,832
	第2種	4,560	4,455	4,341	4,254	4,128
	計	20,029	19,811	19,481	19,208	18,960
中型	第1種	203,767	200,526	197,196	193,973	190,690
	第2種	3,570	3,452	3,312	3,222	3,096
	計	207,337	203,978	200,508	197,195	193,786
普通	第1種	13,458	16,707	20,138	23,393	26,534
	第2種	696	751	788	829	876
	計	14,154	17,458	20,926	24,222	27,410
大型特殊	第1種	14	12	9	7	8
	第2種	11	11	8	7	8
	計	25	23	17	14	16
二輪	第1種	1,266	1,241	1,230	1,181	1,153
	第2種	0	0	0	0	0
	計	1,266	1,241	1,230	1,181	1,153
小型特殊	第1種	9	9	6	5	7
	第2種	0	0	0	0	0
	計	9	9	6	5	7
原付	第1種	6,417	6,063	5,801	5,571	5,282
	第2種	0	0	0	0	0
	計	6,417	6,063	5,801	5,571	5,282
けん引	第1種	0	0	0	0	0
	第2種	8	8	8	8	8
	計	8	8	8	8	8
計	第1種	240,400	239,914	239,520	239,084	238,506
	第2種	8,845	8,677	8,457	8,320	8,116
	計	249,245	248,591	247,977	247,404	246,622

資料:神奈川県警察本部交通部運転免許本部免許課

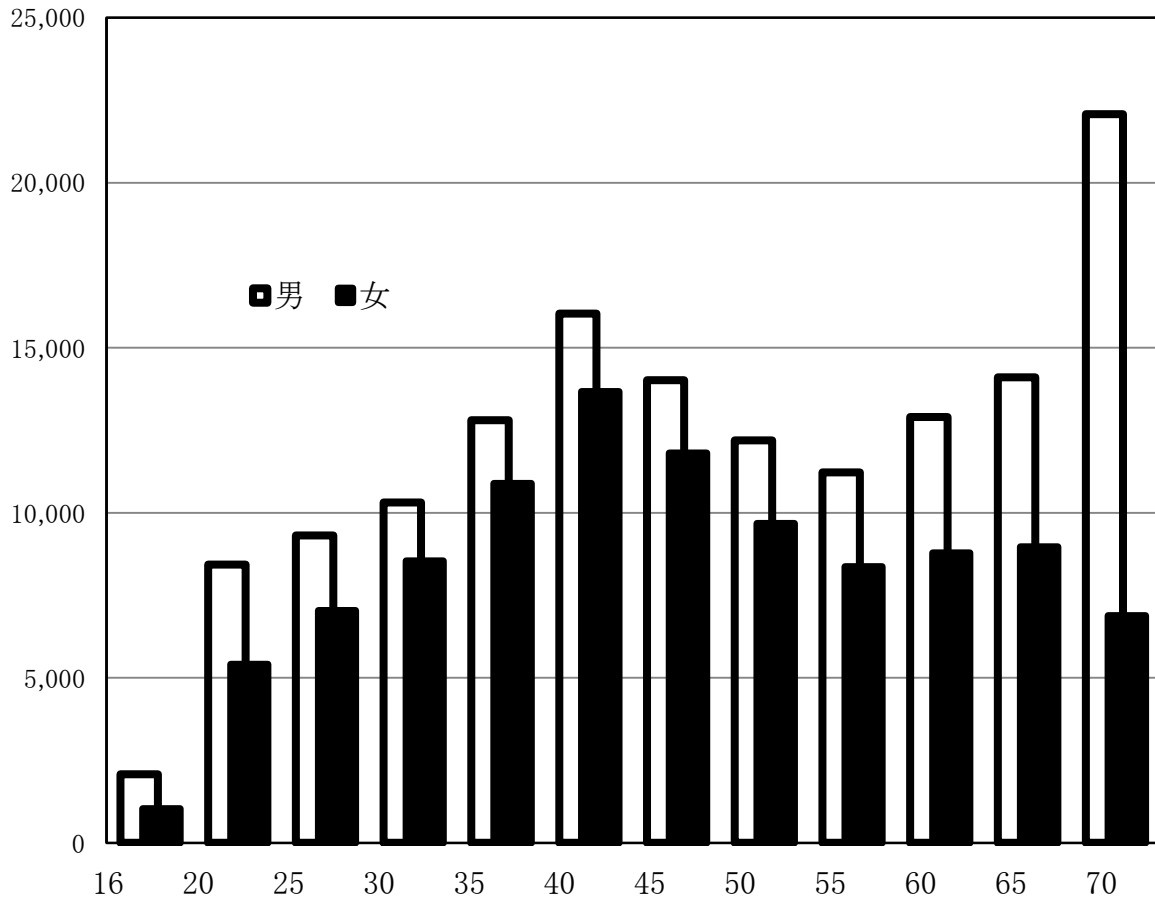
年齢別・男女別運転免許保有状況

H26年12月末現在（単位：人）

歳 区分	計	16 ～19	20 ～24	25 ～29	30 ～34	35 ～39	40 ～44	45 ～49	50 ～54	55 ～59	60 ～64	65 ～69	70 以上
男	145,523	2,081	8,431	9,315	10,314	12,807	16,039	14,016	12,200	11,229	12,905	14,103	22,083
女	101,099	1,032	5,411	7,041	8,543	10,888	13,680	11,810	9,683	8,366	8,790	8,971	6,884
計	246,622	3,113	13,842	16,356	18,857	23,695	29,719	25,826	21,883	19,595	21,695	23,074	28,967

資料：神奈川県警察本部交通部運転免許本部免許課

男女別・年齢別運転免許保有状況



横須賀市内の交通事故統計

—平成26年(2014年)—

発行 横須賀市
編集 市民安全部地域安全課
横須賀市小川町11番地
〒238-8550
電話 (046)822-8217

この冊子は350部作成し、1部当たりの印刷費は151.2円です。

この冊子はグリーン購入法に基づく平成26年度横須賀市グリーン購入調達方針の判断の基準を満たす紙を使用し、かつ、印刷用の紙へのリサイクルに適した材料[Aランク]のみを用いて製作しています。