

横須賀市内の交通事故 平成30年(2018年)統計



交通安全スカン

交通安全都市
横 須 賀 市

本 書 に つ い て

○横須賀市の交通事故発生件数・死者数等には、高速道路で発生した交通事故は含まない。

○用語の説明

交 通 事 故 道路交通法第2条第1項第1号に規定されている道路上において、車両及び列車の交通によって起こされた死亡または負傷を伴った事故をいう。

死 者 交通事故発生後24時間以内に死亡した者をいう。

負 傷 者 交通事故によって負傷し、治療を要する者をいう。

第 一 当 事 者 交通事故に関係した者の内、過失が最も重い者をいい、過失同等の場合は損傷の最も軽い者をいう。

○各種事故

歩行者の事故 歩行者が関係した事故件数と、歩行者の事故件数をいう。

子どもの事故 子ども(13歳未満)が関係した事故件数と、子どもの死傷者数をいう。

高齢者の事故 高齢者(65歳以上)が関係した事故件数と高齢者の死傷者数をいう。

二輪車の事故 二輪車(原動機付自転車を含む)が関係した事故件数と、二輪車乗車中の死傷者数をいう。

自転車の事故 自転車(原動機付自転車を含む)が関係した事故件数と、自転車乗車中の死傷者数をいう。

目 次

1	交通事故発生状況の推移	1
	(1) 5年比較(横須賀市、神奈川県、全国)	1
	(2) 5年比較(横須賀市内警察署別)	2
	(3) 横須賀市内の交通事故発生状況の推移(S43年～)	3
	(3)のグラフ	4
2	交通事故発生状況の分析	5
	(1) 月別	5
	(2) 曜日別	6
	(3) 時間別	7
	(4) 年齢別・性別	8
	(5) 歩行者の年齢別・性別	9
	(4)(5)のグラフ	10
	(6) 形態別	11
	(7) 法令違反別	12
	(8) 第1当事者の年齢別・性別内訳	13
	(9) 町別	14
	(10) 状態別(前年比較)	15
	(11-1) 状態別(横須賀警察署管内)	16
	(11-2) 状態別(田浦警察署管内・浦賀警察署管内)	17
	(12) 路線別	18
	(13) 道路形状別	19
3	横須賀市交通状況	20
	(1) 道路状況	20
	(2) 道路施設状況	20
	(3) 自動車等保有台数の推移	21
	(4) 運転免許保有状況	22
	免許種別運転免許保有状況	22
	年齢別・男女別運転免許保有状況	23
	(5) 運転免許返納状況	24
	年齢別・男女別運転免許返納状況	24

1 交通事故発生状況の推移

(1) 5年比較 (横須賀市、神奈川県、全国)

○横須賀市

年 \ 区分	件数	(件)	死者	(人)	負傷者	(人)
		前年比		前年比		前年比
H30年	1,247	△ 116	9	2	1,571	△ 60
H29年	1,363	79	7	△ 3	1,631	103
H28年	1,284	△ 237	10	1	1,528	△ 331
H27年	1,521	△ 137	9	2	1,859	△ 90
H26年	1,658	△ 45	7	1	1,949	△ 101

○神奈川県

年 \ 区分	件数	(件)	死者	(人)	負傷者	(人)
		前年比		前年比		前年比
H30年	26,212	△ 2,328	162	13	31,021	△ 2,621
H29年	28,540	1,449	149	9	33,642	1,337
H28年	27,091	△ 1,222	140	△ 38	32,305	△ 1,468
H27年	28,313	△ 2,121	178	△ 7	33,773	△ 2,225
H26年	30,434	△ 3,413	185	17	35,998	△ 4,391

○全国

年 \ 区分	件数	(件)	死者	(人)	負傷者	(人)
		前年比		前年比		前年比
H30年	430,601	△ 41,564	3,532	△ 162	525,846	△ 55,004
H29年	472,165	△ 27,036	3,694	△ 210	580,850	△ 38,003
H28年	499,201	△ 37,698	3,904	△ 213	618,853	△ 47,170
H27年	536,899	△ 36,943	4,117	4	666,023	△ 45,351
H26年	573,842	△ 55,179	4,113	△ 260	711,374	△ 70,120

(2) 5年比較(横須賀市内警察署別)

○横須賀警察署管内

年	区分	件数	(件)	死者	(人)	負傷者	(人)
			前年比		前年比		前年比
H30年		660	△ 48	5	3	826	△ 28
H29年		708	△ 42	2	△ 2	854	△ 42
H28年		750	△ 68	4	△ 3	896	△ 88
H27年		818	△ 123	7	3	984	△ 125
H26年		941	9	4	3	1,109	△ 13

○田浦警察署管内

年	区分	件数	(件)	死者	(人)	負傷者	(人)
			前年比		前年比		前年比
H30年		123	△ 5	0	△ 1	168	19
H29年		128	16	1	1	149	21
H28年		112	△ 32	0	0	128	△ 41
H27年		144	△ 20	0	0	169	△ 21
H26年		164	14	0	△ 1	190	15

○浦賀警察署管内

年	区分	件数	(件)	死者	(人)	負傷者	(人)
			前年比		前年比		前年比
H30年		464	△ 63	4	0	577	△ 51
H29年		527	105	4	△ 2	628	124
H28年		422	△ 137	6	4	504	△ 202
H27年		559	6	2	△ 1	706	56
H26年		553	△ 68	3	△ 1	650	△ 103

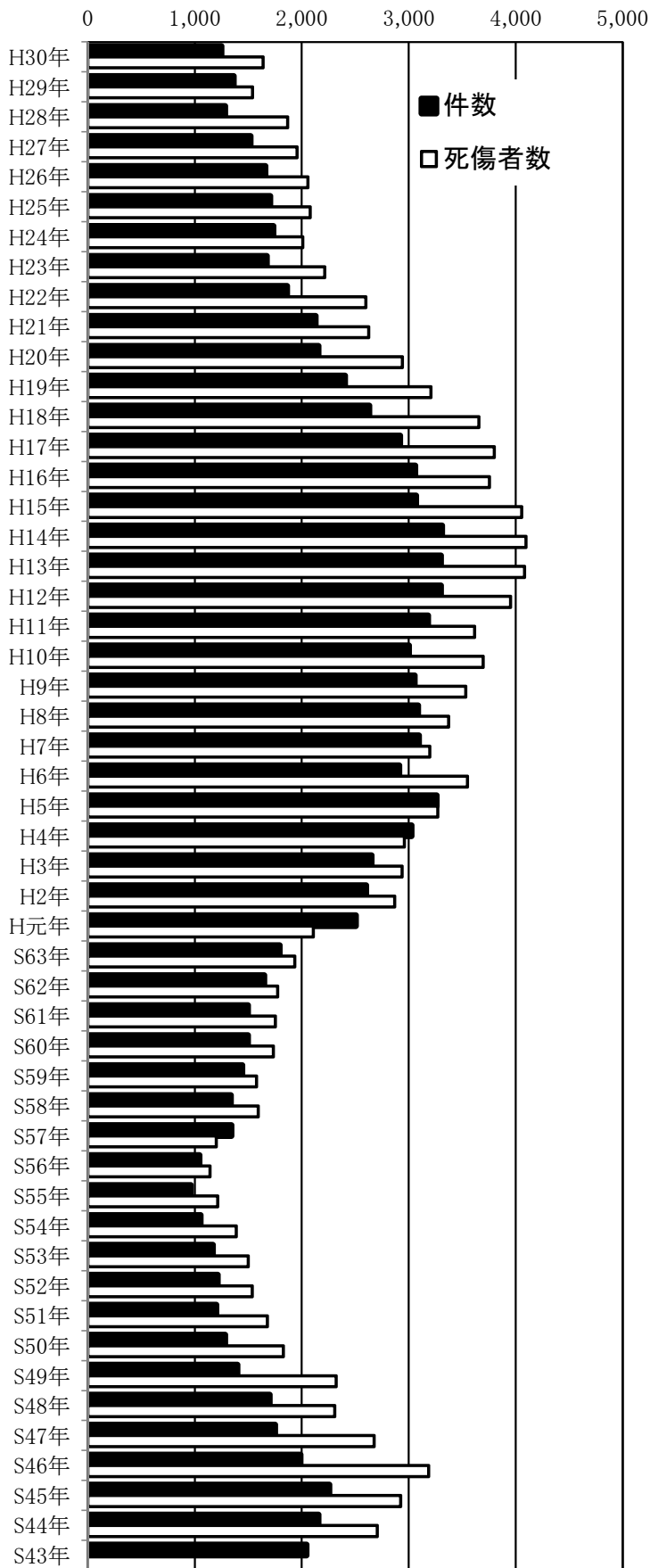
(3) 横須賀市内の交通事故発生状況の推移(S43年～)

区分 年	事故件数		死傷者数					
	(件)	指数	(人)	指数	死者数(人)	指数	負傷者(人)	指数
H30年	1,247	55	1,580	50	9	23	1,571	50
H29年	1,363	60	1,638	51	7	18	1,631	52
H28年	1,284	57	1,538	48	10	25	1,528	49
H27年	1,521	67	1,868	59	9	23	1,859	59
H26年	1,658	73	1,956	61	7	18	1,949	62
H25年	1,703	75	2,056	65	6	15	2,050	65
H24年	1,733	77	2,078	65	16	40	2,062	66
H23年	1,672	74	2,009	63	8	20	2,001	64
H22年	1,861	82	2,214	70	2	5	2,212	70
H21年	2,128	94	2,598	82	9	23	2,589	82
H20年	2,154	95	2,626	82	8	20	2,618	83
H19年	2,404	107	2,941	92	11	28	2,930	93
H18年	2,630	117	3,207	101	12	30	3,195	102
H17年	2,919	129	3,656	115	11	28	3,645	116
H16年	3,060	136	3,798	119	8	20	3,790	121
H15年	3,069	136	3,753	118	15	38	3,738	119
H14年	3,310	147	4,056	127	16	40	4,040	128
H13年	3,301	146	4,095	129	15	38	4,080	130
H12年	3,300	146	4,083	128	12	30	4,071	129
H11年	3,179	141	3,950	124	20	50	3,930	125
H10年	3,001	133	3,615	114	21	53	3,594	114
H9年	3,054	135	3,694	116	16	40	3,678	117
H8年	3,086	137	3,533	111	13	33	3,520	112
H7年	3,094	137	3,373	106	21	53	3,352	107
H6年	2,911	129	3,197	100	22	55	3,175	101
H5年	3,259	144	3,549	111	24	60	3,525	112
H4年	3,024	134	3,271	103	15	38	3,256	104
H3年	2,652	118	2,959	93	24	60	2,935	93
H2年	2,602	115	2,938	92	22	55	2,916	93
H元年	2,505	111	2,868	90	25	63	2,843	90
S63年	1,792	79	2,107	66	24	60	2,083	66
S62年	1,648	73	1,934	61	26	65	1,908	61
S61年	1,497	66	1,775	56	17	43	1,758	56
S60年	1,497	66	1,753	55	19	48	1,734	55
S59年	1,442	64	1,735	54	20	50	1,715	55
S58年	1,336	59	1,575	49	34	85	1,541	49
S57年	1,341	59	1,593	50	28	70	1,565	50
S56年	1,043	46	1,200	38	24	60	1,176	37
S55年	963	43	1,140	36	15	38	1,125	36
S54年	1,053	47	1,214	38	21	53	1,193	38
S53年	1,169	52	1,388	44	25	63	1,363	43
S52年	1,214	54	1,498	47	15	38	1,483	47
S51年	1,199	53	1,535	48	16	40	1,519	48
S50年	1,282	57	1,678	53	19	48	1,659	53
S49年	1,398	62	1,827	57	22	55	1,805	57
S48年	1,700	75	2,320	73	21	53	2,299	73
S47年	1,749	77	2,308	72	38	95	2,270	72
S46年	1,987	88	2,675	84	34	85	2,641	84
S45年	2,257	100	3,185	100	40	100	3,145	100
S44年	2,155	95	2,923	92	52	130	2,871	91
S43年	2,044	91	2,704	85	45	113	2,659	85

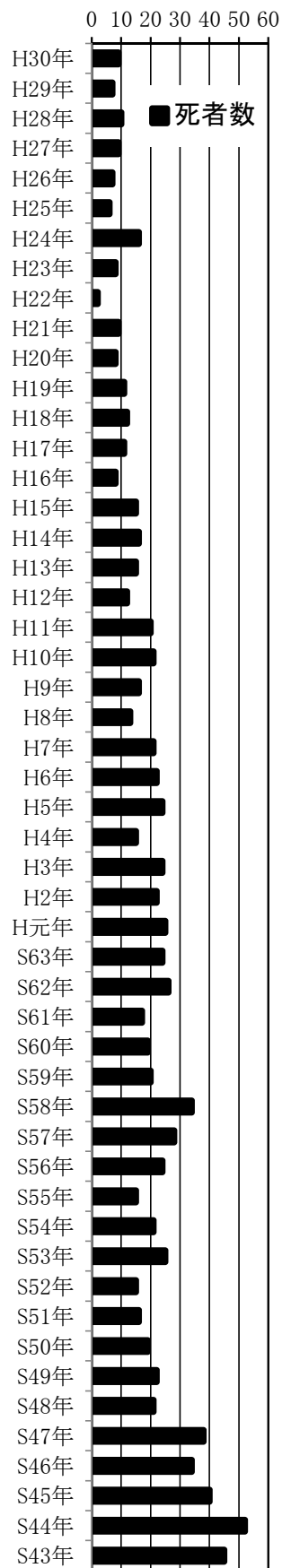
※指数はS45年を100とした値(国統計と同じ)

参考:国統計では、死者数のピーク年はS45年。(事故件数のピーク年はH16年)

横須賀市内の交通事故
件数、死傷者数の推移



横須賀市内の交通事故
死者数

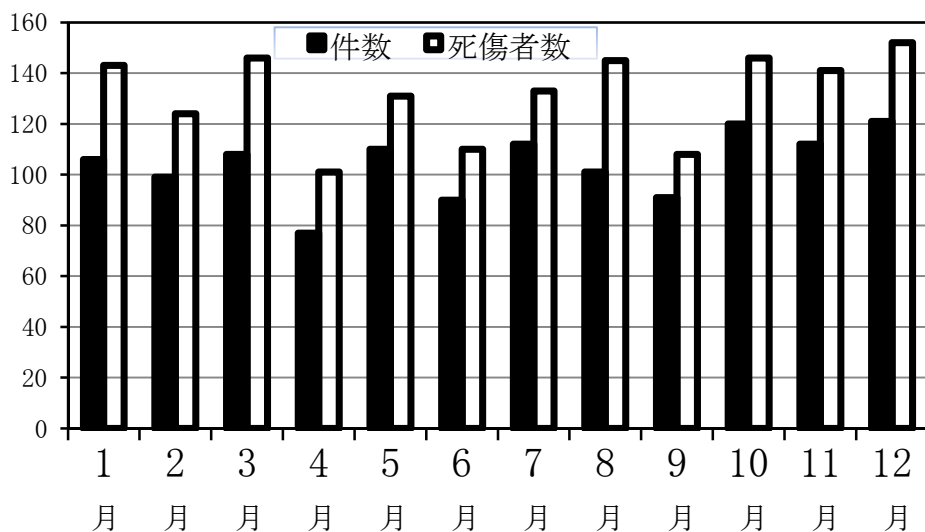


2 交通事故発生状況の分析

(1) 月別

横須賀市内(三署合計)

月別 区分	1	2	3	4	5	6	7	8	9	10	11	12	合計	平均
件数(件)	106	99	108	77	110	90	112	101	91	120	112	121	1,247	103.9
死者(人)	0	1	0	0	1	0	0	1	1	2	1	2	9	0.8
負傷者(人)	143	123	146	101	130	110	133	144	107	144	140	150	1,571	130.9
合計(死傷者)(人)	143	124	146	101	131	110	133	145	108	146	141	152	1,580	131.7



横須賀警察署管内

月別 区分	1	2	3	4	5	6	7	8	9	10	11	12	合計	平均
件数(件)	57	50	53	37	65	46	56	49	50	67	61	69	660	55.0
死者(人)	0	0	0	0	0	0	0	1	1	1	0	2	5	0.4
負傷者(人)	76	70	65	48	78	55	66	72	59	77	78	82	826	68.8

田浦警察署管内

月別 区分	1	2	3	4	5	6	7	8	9	10	11	12	合計	平均
件数(件)	9	10	11	6	10	9	12	8	7	13	16	12	123	10.3
死者(人)	0	0	0	0	0	0	0	0	0	0	0	0	0	0.0
負傷者(人)	15	11	21	8	11	15	13	13	8	15	23	15	168	14.0

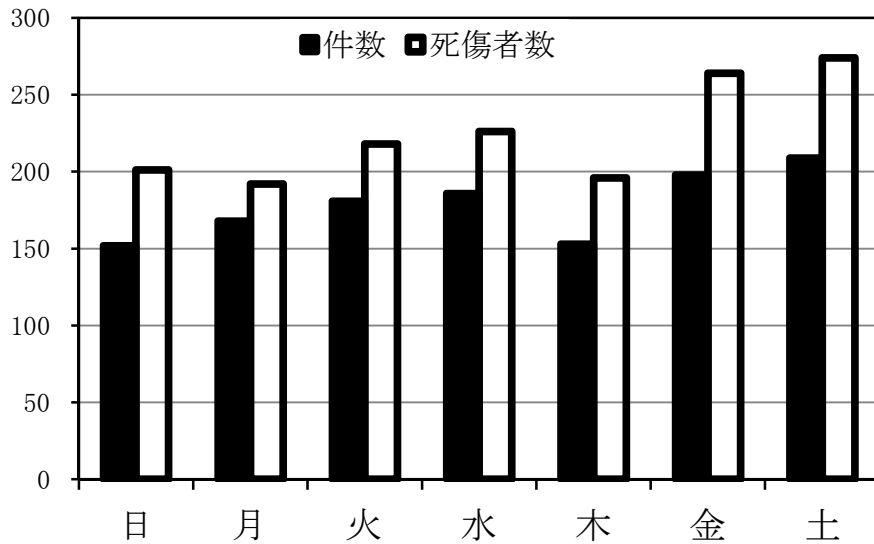
浦賀警察署管内

月別 区分	1	2	3	4	5	6	7	8	9	10	11	12	合計	平均
件数(件)	40	39	44	34	35	35	44	44	34	40	35	40	464	38.7
死者(人)	0	1	0	0	1	0	0	0	0	1	1	0	4	0.3
負傷者(人)	52	42	60	45	41	40	54	59	40	52	39	53	577	48.1

(2) 曜日別

横須賀市内(三署合計)

区分	曜日							合計	平均
	日	月	火	水	木	金	土		
件数 (件)	152	168	181	186	153	198	209	1,247	178.1
死者 (人)	0	1	3	1	3	1	0	9	1.3
負傷者 (人)	201	192	218	226	196	264	274	1,571	224.4
合計(死傷者) (人)	201	193	221	227	199	265	274	1,580	225.7



横須賀警察署管内

区分	曜日							合計	平均
	日	月	火	水	木	金	土		
件数 (件)	95	89	99	99	79	96	103	660	94.3
死者 (人)	0	1	3	0	1	0	0	5	0.7
負傷者 (人)	133	104	117	111	94	135	132	826	118.0

田浦警察署管内

区分	曜日							合計	平均
	日	月	火	水	木	金	土		
件数 (件)	7	21	16	16	14	24	25	123	17.6
死者 (人)	0	0	0	0	0	0	0	0	0.0
負傷者 (人)	7	25	25	18	29	33	31	168	24.0

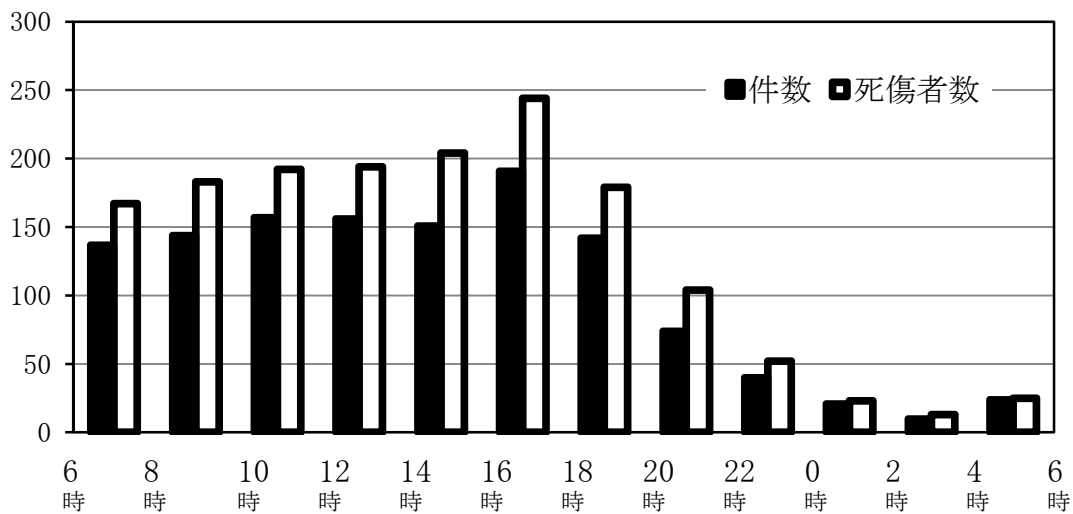
浦賀警察署管内

区分	曜日							合計	平均
	日	月	火	水	木	金	土		
件数 (件)	50	58	66	71	60	78	81	464	66.3
死者 (人)	0	0	0	1	2	1	0	4	0.6
負傷者 (人)	61	63	76	97	73	96	111	577	82.4

(3) 時間別

横須賀市内(三署合計)

時間別 区分	6 ~8	8 ~10	10 ~12	12 ~14	14 ~16	16 ~18	18 ~20	20 ~22	22 ~24	0 ~2	2 ~4	4 ~6	合計
件数 (件)	137	144	157	156	151	191	142	74	40	21	10	24	1,247
死者 (人)	0	0	2	0	1	1	2	1	0	1	0	1	9
負傷者 (人)	167	183	190	194	203	243	177	103	52	22	13	24	1,571
合計(死傷者) (人)	167	183	192	194	204	244	179	104	52	23	13	25	1,580
昼夜別	昼間(6~18時)						夜間(18~6時)						
	件数		死者		負傷者		件数		死者		負傷者		
	936		4		1,180		311		5		391		



横須賀警察署管内

時間帯 区分	6 ~8	8 ~10	10 ~12	12 ~14	14 ~16	16 ~18	18 ~20	20 ~22	22 ~24	0 ~2	2 ~4	4 ~6	合計
件数 (件)	71	79	76	82	93	105	69	32	21	13	8	11	660
死者 (人)	0	0	1	0	1	1	1	0	0	1	0	0	5
負傷者 (人)	84	95	89	102	117	138	85	53	28	13	10	12	826

田浦警察署管内

時間帯 区分	6 ~8	8 ~10	10 ~12	12 ~14	14 ~16	16 ~18	18 ~20	20 ~22	22 ~24	0 ~2	2 ~4	4 ~6	合計
件数 (件)	13	15	15	16	12	20	16	5	4	2	1	4	123
死者 (人)	0	0	0	0	0	0	0	0	0	0	0	0	0
負傷者 (人)	21	29	15	22	20	26	16	5	6	2	2	4	168

浦賀警察署管内

時間帯 区分	6 ~8	8 ~10	10 ~12	12 ~14	14 ~16	16 ~18	18 ~20	20 ~22	22 ~24	0 ~2	2 ~4	4 ~6	合計
件数 (件)	53	50	66	58	46	66	57	37	15	6	1	9	464
死者 (人)	0	0	1	0	0	0	1	1	0	0	0	1	4
負傷者 (人)	62	59	86	70	66	79	76	45	18	7	1	8	577

(4) 年齢別・性別

横須賀市内(三署合計)

性別	年齢区分	0	5	10	15	20	25	30	35	40	45	50	55	60	65	70	対象外当事者	合計
		～4歳	～9歳	～14歳	～19歳	～24歳	～29歳	～34歳	～39歳	～44歳	～49歳	～54歳	～59歳	～64歳	～69歳	以上		
男	死者	0	0	0	0	0	0	1	1	0	0	0	1	0	0	2	0	5
	重傷	0	1	1	4	2	1	1	3	2	1	1	3	2	5	3	0	30
	軽傷	10	34	15	96	62	68	68	69	80	74	77	68	45	59	104	0	929
	合計	10	35	16	100	64	69	70	73	82	75	78	72	47	64	109	0	964
女	死者	0	0	0	0	0	0	0	0	0	0	0	0	0	1	3	0	4
	重傷	0	0	0	1	1	1	0	1	0	1	0	1	1	1	4	0	12
	軽傷	11	13	17	25	26	40	48	39	58	70	51	38	42	31	91	0	600
	合計	11	13	17	26	27	41	48	40	58	71	51	39	43	33	98	0	616
合計	死者	0	0	0	0	0	0	1	1	0	0	0	1	0	1	5	0	9
	重傷	0	1	1	5	3	2	1	4	2	2	1	4	3	6	7	0	42
	軽傷	21	47	32	121	88	108	116	108	138	144	128	106	87	90	195	0	1,529
	合計	21	48	33	126	91	110	118	113	140	146	129	111	90	97	207	0	1,580

横須賀警察署管内

男	死者	0	0	0	0	0	0	0	1	0	0	0	1	0	0	1	0	3
	重傷	0	0	0	2	1	0	1	0	0	1	0	1	1	2	1	0	10
	軽傷	8	20	4	51	29	34	46	40	47	37	38	33	31	22	50	0	490
女	死者	0	0	0	0	0	0	0	0	0	0	0	0	0	1	1	0	2
	重傷	0	0	0	0	1	1	0	0	0	0	0	1	0	1	0	0	4
	軽傷	5	7	10	12	13	26	26	20	33	37	31	19	18	18	47	0	322

田浦警察署管内

男	死者	0	0	0	0	0	0	0	0	0	0	0	0	0	0	0	0	0
	重傷	0	1	0	0	1	0	0	1	0	0	0	1	0	2	1	0	7
	軽傷	1	5	0	8	8	9	5	10	7	9	9	10	3	7	12	0	103
女	死者	0	0	0	0	0	0	0	0	0	0	0	0	0	0	0	0	0
	重傷	0	0	0	0	0	0	0	0	0	0	0	0	0	0	1	0	1
	軽傷	1	3	2	3	5	2	4	5	4	8	1	3	6	3	7	0	57

浦賀警察署管内

男	死者	0	0	0	0	0	0	1	0	0	0	0	0	0	0	1	0	2
	重傷	0	0	1	2	0	1	0	2	2	0	1	1	1	1	1	0	13
	軽傷	1	9	11	37	25	25	17	19	26	28	30	25	11	30	42	0	336
女	死者	0	0	0	0	0	0	0	0	0	0	0	0	0	0	2	0	2
	重傷	0	0	0	1	0	0	0	1	0	1	0	0	1	0	3	0	7
	軽傷	5	3	5	10	8	12	18	14	21	25	19	16	18	10	37	0	221

(5) 歩行者の年齢別・性別

横須賀市内(三署合計)

性別	区分	年齢															対象外当事者	合計
		0 ～ 4 歳	5 ～ 9 歳	10 ～ 14 歳	15 ～ 19 歳	20 ～ 24 歳	25 ～ 29 歳	30 ～ 34 歳	35 ～ 39 歳	40 ～ 44 歳	45 ～ 49 歳	50 ～ 54 歳	55 ～ 59 歳	60 ～ 64 歳	65 ～ 69 歳	70 歳 以上		
男	死者	0	0	0	0	0	0	0	0	0	0	0	1	0	0	1	0	2
	重傷	0	1	0	0	0	0	1	1	0	0	0	1	0	3	0	0	7
	軽傷	3	10	5	5	4	8	7	7	7	8	16	17	8	10	34	0	149
	合計	3	11	5	5	4	8	8	8	7	8	16	19	8	13	35	0	158
女	死者	0	0	0	0	0	0	0	0	0	0	0	0	0	1	3	0	4
	重傷	0	0	0	1	1	1	0	0	0	1	0	1	1	1	1	0	8
	軽傷	2	2	3	4	8	4	8	8	10	6	9	6	6	10	35	0	121
	合計	2	2	3	5	9	5	8	8	10	7	9	7	7	12	39	0	133
合計	死者	0	0	0	0	0	0	0	0	0	0	1	0	1	4	0	6	
	重傷	0	1	0	1	1	1	1	1	0	1	0	2	1	4	1	0	15
	軽傷	5	12	8	9	12	12	15	15	17	14	25	23	14	20	69	0	270
	合計	5	13	8	10	13	13	16	16	17	15	25	26	15	25	74	0	291

横須賀警察署管内

男	死者	0	0	0	0	0	0	0	0	0	0	0	1	0	0	0	0	1
	重傷	0	0	0	0	0	0	1	0	0	0	0	0	0	2	0	0	3
	軽傷	3	6	2	3	2	4	5	4	4	2	5	7	6	3	20	0	76
女	死者	0	0	0	0	0	0	0	0	0	0	0	0	0	1	1	0	2
	重傷	0	0	0	0	1	1	0	0	0	0	0	1	0	1	0	0	4
	軽傷	2	1	3	3	4	1	5	6	6	3	6	3	2	8	19	0	72

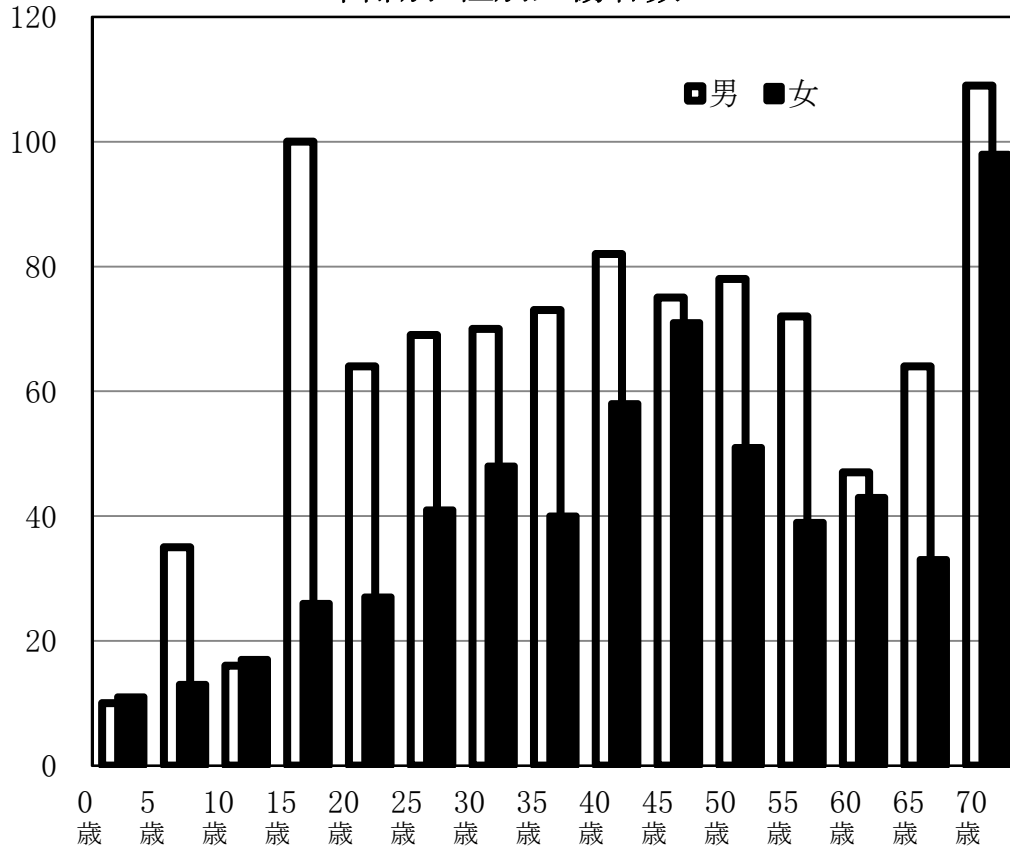
田浦警察署管内

男	死者	0	0	0	0	0	0	0	0	0	0	0	0	0	0	0	0	0
	重傷	0	1	0	0	0	0	0	0	0	0	0	1	0	1	0	0	3
	軽傷	0	2	0	1	0	2	0	0	0	1	2	3	0	2	3	0	16
女	死者	0	0	0	0	0	0	0	0	0	0	0	0	0	0	0	0	0
	重傷	0	0	0	0	0	0	0	0	0	0	0	0	0	0	1	0	1
	軽傷	0	1	0	0	1	0	0	1	0	0	0	2	2	0	4	0	11

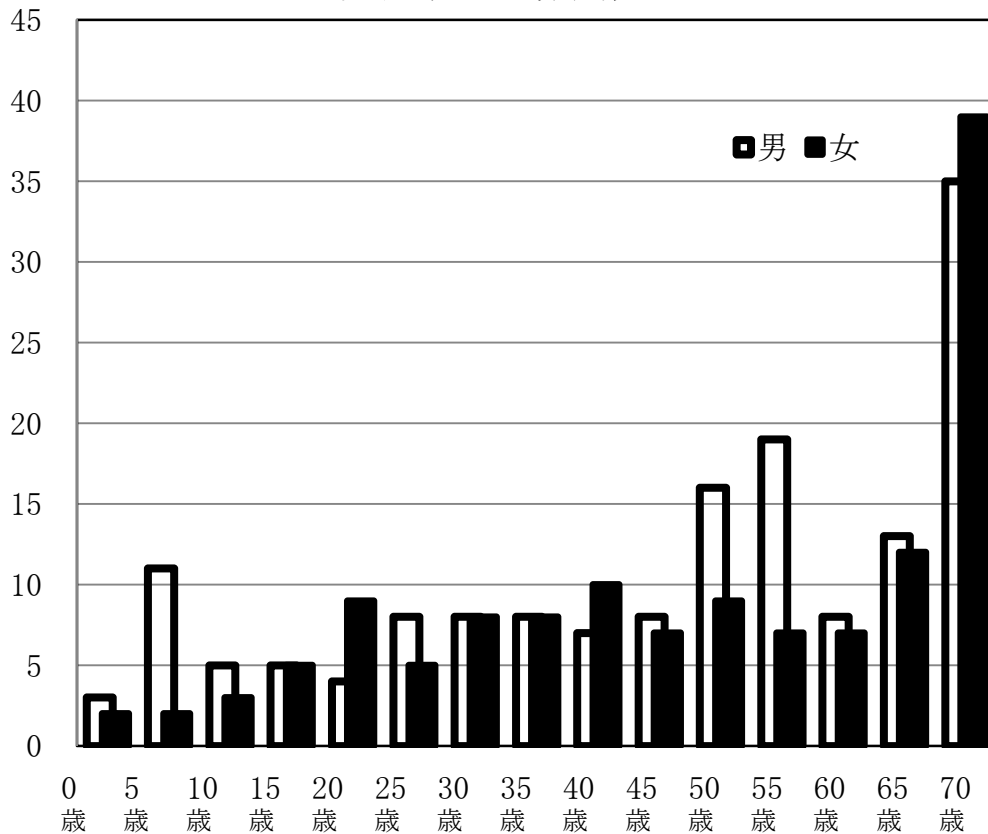
浦賀警察署管内

男	死者	0	0	0	0	0	0	0	0	0	0	0	0	0	0	1	0	1
	重傷	0	0	0	0	0	0	0	1	0	0	0	0	0	0	0	0	1
	軽傷	0	2	3	1	2	2	2	3	3	5	9	7	2	5	11	0	57
女	死者	0	0	0	0	0	0	0	0	0	0	0	0	0	0	2	0	2
	重傷	0	0	0	1	0	0	0	0	0	1	0	0	1	0	0	0	3
	軽傷	0	0	0	1	3	3	3	1	4	3	3	1	2	2	12	0	38

年齢別・性別死傷者数



歩行中の死傷者数



(6) 形態別

形態	区分	件数	死者	負傷者(人)			件数(件)			死者(人)			負傷者(人)						
		(件)	(人)	計	重傷	軽傷	横須賀	田浦	浦賀	横須賀	田浦	浦賀	重傷			軽傷			
		市内全域	市内全域	市内全域	市内全域	市内全域							横須賀	田浦	浦賀	横須賀	田浦	浦賀	
人対車両	対面通行中	32	-	33	-	33	22	3	7	-	-	-	-	-	-	22	4	7	
	背面通行中	24	-	24	2	22	8	5	11	-	-	-	-	2	-	8	3	11	
	横断歩道横断中	115	3	118	5	113	61	11	43	1	-	2	2	1	2	61	11	41	
	横断歩道付近横断中	9	-	9	-	9	3	-	6	-	-	-	-	-	-	3	-	6	
	横断歩道橋付近横断中	-	-	-	-	-	-	-	-	-	-	-	-	-	-	-	-	-	
	その他横断中	56	1	62	8	54	25	10	21	1	-	-	5	1	2	26	9	19	
	路上遊戯中	2	-	2	-	2	2	-	-	-	-	-	-	-	-	2	-	-	
	路上作業中	2	-	2	-	2	2	-	-	-	-	-	-	-	-	2	-	-	
	路上停止中	2	-	2	-	2	1	1	-	-	-	-	-	-	-	1	1	-	
	路上横臥中	4	2	2	-	2	3	-	1	1	-	1	-	-	-	2	-	-	
	その他	34	-	36	-	36	22	1	11	-	-	-	-	-	-	24	1	11	
小計	280	6	290	15	275	149	31	100	3	-	3	7	4	4	151	29	95		
車両相対	正面衝突	37	1	59	1	58	21	8	8	1	-	-	-	1	-	34	9	15	
	追突	進行中	16	-	20	-	20	8	1	7	-	-	-	-	-	8	1	11	
		その他	281	-	455	2	453	160	27	94	-	-	-	1	-	1	241	59	153
	出会い頭衝突	100	-	134	6	128	48	6	46	-	-	-	1	1	4	69	11	48	
	追越・追抜時	39	-	44	2	42	11	13	15	-	-	-	-	-	2	14	13	15	
	すれ違い時	22	-	29	-	29	12	1	9	-	-	-	-	-	-	15	1	13	
	左折時	89	-	89	-	89	51	5	33	-	-	-	-	-	-	51	5	33	
	右折時	直進	110	1	127	5	122	51	7	52	-	-	1	2	-	3	56	8	58
		その他	54	-	67	2	65	28	4	22	-	-	-	-	-	2	40	4	21
	その他	186	-	220	6	214	102	17	67	-	-	-	1	2	3	117	17	80	
小計	934	2	1,244	24	1,220	492	89	353	1	-	1	5	4	15	645	128	447		
車単独	工作物衝突	10	-	11	2	9	5	1	4	-	-	-	1	-	1	4	1	4	
	路外逸脱	2	-	3	-	3	-	1	1	-	-	-	-	-	-	-	1	2	
	駐車車両衝突	4	-	5	-	5	3	-	1	-	-	-	-	-	-	3	-	2	
	転倒	10	-	10	1	9	8	1	1	-	-	-	1	-	-	7	1	1	
	その他	7	1	8	-	8	3	-	4	1	-	-	-	-	-	2	-	6	
小計	33	1	37	3	34	19	3	11	1	-	-	2	-	1	16	3	15		
列車	-	-	-	-	-	-	-	-	-	-	-	-	-	-	-	-	-		
合計	1,247	9	1,571	42	1,529	660	123	464	5	-	4	14	8	20	812	160	557		

(7) 法令違反別(発生件数:第一当事者)

(単位:件)

法令違反別	警察署別	合計	横須賀	田浦	浦賀
合計		1,247	660	123	464

車 両 等 の 違 反	信号無視		17	9	2	6	
	通行禁止違反		2	1	1	-	
	通 行 区 分	右側通行	3	2	-	1	
		歩道等通行	3	3	-	-	
		通行区分その他	2	2	-	-	
	最高速度違反		-	-	-	-	
	横断等	後退禁止違反		-	-	-	-
		禁止違反	横断・転回禁止違反	1	-	1	-
	車間距離不保持		5	2	-	3	
	進路変更禁止違反		3	2	1	-	
	通行妨害(車両等)		5	4	-	1	
	追越 違反	禁止場所追越し		1	-	-	1
		追越し方法違反		2	1	1	-
	割込み等		-	-	-	-	
	交差点右折方法違反		1	-	-	1	
	交差点左折方法違反		10	8	-	2	
	優先通行妨害等		45	29	4	12	
	交 差 点 安 全 義 務	交差点安全進行その他		203	94	6	103
		交差点安全進行歩行者		9	2	1	6
		交差道路通行車両		24	13	4	7
		反対方向の右折車両		2	1	1	-
	歩行者 妨害等	横断歩行者妨害等		100	55	8	37
		通行妨害(歩行者)		10	6	-	4
	横断自転車妨害等		7	5	-	2	
	徐行 場所違反	徐行場所交差点		6	1	2	3
		徐行場所交差点以外		1	1	-	-
	指定場所一時不停止等		19	9	-	10	
	積載不相当		-	-	-	-	
	灯火違反		-	-	-	-	
	自転車の通行方法違反		2	-	1	1	
酒酔い運転		-	-	-	-		
過 労 等	覚せい剤・麻薬等使用		-	-	-	-	
	シンナー等・その他薬物使用運転		-	-	-	-	
	過労運転		-	-	-	-	

法令違反別	警察署別	合計	横須賀	田浦	浦賀	
安 全 運 転 義 務	ハンドル操作不適		14	8	1	5
	前 方 不 注 意	ブレーキ操作不適	55	25	4	26
		内在前方不注意	49	28	7	14
	不 注 意	外在前方不注意	141	67	18	56
		動静不注意	128	72	15	41
	安 全 不 確 認	前・左右安全不確認	152	80	11	61
		後方安全不確認	133	70	19	44
	安全速度		2	1	1	-
	予測不適		13	4	7	2
	その他安全運転義務違反		34	29	3	2
	安全不確認ドア開閉		2	2	-	-
	停止措置義務違反		1	1	-	-
	車両等その他の違反		11	8	1	2
	車両等調査不能		1	-	-	1
	車両等違反なし		-	-	-	-
小計		1,219	645	120	454	
歩 行 者 の 違 反	信号無視		1	-	-	1
	通 行 区 分	左側通行	-	-	-	-
		車道通行	-	-	-	-
	横断歩道外横断		-	-	-	-
	斜め横断		-	-	-	-
	走行車両の直前直後横断		-	-	-	-
	横断禁止場所横断		-	-	-	-
	幼児ひとり歩き		-	-	-	-
	酩酊・徘徊・寝そべり等		-	-	-	-
	路上遊戯		-	-	-	-
	路上作業		-	-	-	-
	飛び出し		-	-	-	-
	歩行者その他の違反		-	-	-	-
	歩行者調査不能		-	-	-	-
	歩行者違反なし		-	-	-	-
小計		1	-	-	1	
当事者不明(対象外当事者)		27	15	3	9	

(8) 第1当事者の年齢別・性別内訳

横須賀市内(三署合計)

性別	区分	年齢															当事者不明	合計
		0 ～ 4 歳	5 ～ 9 歳	10 ～ 14 歳	15 ～ 19 歳	20 ～ 24 歳	25 ～ 29 歳	30 ～ 34 歳	35 ～ 39 歳	40 ～ 44 歳	45 ～ 49 歳	50 ～ 54 歳	55 ～ 59 歳	60 ～ 64 歳	65 ～ 69 歳	70 歳 以上		
男	車両等	0	1	1	41	66	69	48	59	61	72	88	70	62	88	144	27	870
	歩行者	0	0	0	0	0	0	0	1	0	0	0	0	0	0	0		1
	合計	0	1	1	41	66	69	48	60	61	72	88	70	62	88	144		871
女	車両等	0	0	0	5	16	21	19	29	40	47	41	25	16	37	53		349
	歩行者	0	0	0	0	0	0	0	0	0	0	0	0	0	0	0		0
	合計	0	0	0	5	16	21	19	29	40	47	41	25	16	37	53		349
計	車両等	0	1	1	46	82	90	67	88	101	119	129	95	78	125	197	1,219	
	歩行者	0	0	0	0	0	0	0	1	0	0	0	0	0	0	0	1	
	合計	0	1	1	46	82	90	67	89	101	119	129	95	78	125	197	1,247	

横須賀警察署管内

男	車両等	0	1	0	21	38	41	25	37	30	34	48	35	34	47	74	15	465
	歩行者	0	0	0	0	0	0	0	0	0	0	0	0	0	0	0		0
女	車両等	0	0	0	3	9	10	7	15	25	23	20	14	10	18	26		180
	歩行者	0	0	0	0	0	0	0	0	0	0	0	0	0	0	0		0

田浦警察署管内

男	車両等	0	0	0	3	5	9	6	5	10	11	8	12	11	7	13	3	100
	歩行者	0	0	0	0	0	0	0	0	0	0	0	0	0	0	0		0
女	車両等	0	0	0	1	1	1	3	2	3	1	1	0	1	1	5		20
	歩行者	0	0	0	0	0	0	0	0	0	0	0	0	0	0	0		0

浦賀警察署管内

男	車両等	0	0	1	17	23	19	17	17	21	27	32	23	17	34	57	9	305
	歩行者	0	0	0	0	0	0	0	1	0	0	0	0	0	0	0		1
女	車両等	0	0	0	1	6	10	9	12	12	23	20	11	5	18	22		149
	歩行者	0	0	0	0	0	0	0	0	0	0	0	0	0	0	0		0

(9) 町別

町名	件数 (件)	死者 (人)	負傷者(人)		
			重傷	軽傷	
総数	1,247	9	1,571	42	1,529
横須賀警察署管内	660	5	826	14	812
本庁管内	236	1	301	7	294
坂本町	10	1	11	-	11
汐入町	19	-	24	-	24
本町	16	-	22	-	22
稲岡町	1	-	2	-	2
楠ヶ浦町	-	-	-	-	-
泊町	-	-	-	-	-
猿島	-	-	-	-	-
新港町	1	-	1	-	1
小川町	12	-	16	-	16
大滝町	7	-	15	-	15
緑が丘	-	-	-	-	-
若松町	18	-	22	-	22
日の出町	12	-	15	1	14
米が浜通	14	-	24	3	21
平成町	17	-	18	-	18
安浦町	14	-	16	1	15
三春町	45	-	55	2	53
富士見町	4	-	4	-	4
田戸台	1	-	1	-	1
深田台	1	-	1	-	1
上町	24	-	32	-	32
不入斗町	4	-	4	-	4
鶴が丘	4	-	4	-	4
平和台	-	-	-	-	-
汐見台	-	-	-	-	-
望洋台	-	-	-	-	-
佐野町	12	-	14	-	14
逸見行政センター管内	35	1	42	1	41
安針台	2	-	2	-	2
吉倉町	4	-	5	-	5
西逸見町	5	-	7	-	7
山中町	2	-	2	-	2
東逸見町	21	1	25	1	24
逸見が丘	1	-	1	-	1
衣笠行政センター管内	230	-	276	3	273
公郷町	30	-	37	-	37
衣笠栄町	26	-	33	-	33
金谷	10	-	10	-	10
池上	37	-	43	-	43
阿部倉	7	-	11	-	11
平作	26	-	30	-	30
小矢部	18	-	25	-	25
衣笠町	13	-	17	-	17
大矢部	29	-	33	1	32
森崎	34	-	37	2	35
西行政センター管内	159	3	207	3	204
長井	22	-	36	-	36
御幸浜	3	-	3	-	3
林	29	-	34	-	34
須軽谷	6	-	8	-	8
武	42	1	53	-	53
山科台	7	-	12	-	12
太田和	8	1	11	-	11
荻野	2	-	2	-	2
長坂	11	1	15	-	15
佐島	-	-	-	-	-
芦名	15	-	16	2	14
秋谷	12	-	15	1	14
子安	-	-	-	-	-
湘南国際村	1	-	1	-	1
佐島の丘	1	-	1	-	1

町名	件数 (件)	死者 (人)	負傷者(人)		
			重傷	軽傷	
田浦警察署管内	123	-	168	8	160
追浜行政センター管内	70	-	98	5	93
鷹取	1	-	1	-	1
追浜本町	16	-	19	-	19
夏島町	15	-	19	2	17
浦郷町	10	-	21	1	20
追浜東町	5	-	6	-	6
浜見台	1	-	1	-	1
追浜町	19	-	25	2	23
追浜南町	-	-	-	-	-
湘南鷹取	3	-	6	-	6
田浦行政センター管内	53	-	70	3	67
船越町	27	-	32	1	31
港が丘	4	-	4	-	4
田浦港町	2	-	2	1	1
田浦町	11	-	18	1	17
田浦大作町	1	-	1	-	1
田浦泉町	-	-	-	-	-
長浦町	8	-	13	-	13

浦賀警察署管内	464	4	577	20	557
大津行政センター管内	129	2	163	4	159
根岸町	44	-	59	2	57
大津町	28	-	35	1	34
馬堀海岸	12	1	16	-	16
走水	6	-	6	-	6
馬堀町	12	1	11	-	11
桜が丘	5	-	5	-	5
池田町	22	-	31	1	30
浦賀行政センター管内	61	-	75	4	71
吉井	8	-	11	-	11
浦賀	23	-	30	1	29
浦上台	3	-	3	-	3
二葉	2	-	2	1	1
小原台	-	-	-	-	-
鴨居	17	-	20	2	18
東浦賀	2	-	3	-	3
浦賀丘	-	-	-	-	-
西浦賀	4	-	4	-	4
光風台	2	-	2	-	2
南浦賀	-	-	-	-	-
久里浜行政センター管内	198	2	243	9	234
久里浜台	-	-	-	-	-
長瀬	5	-	5	1	4
久比里	-	-	-	-	-
若宮台	2	-	4	-	4
舟倉	26	-	32	-	32
内川	12	-	12	-	12
内川新田	1	-	1	-	1
佐原	41	-	55	3	52
岩戸	16	-	17	-	17
久村	-	-	-	-	-
久里浜	69	2	86	4	82
神明町	8	-	13	1	12
ハイランド	18	-	18	-	18
北下浦行政センター管内	76	-	96	3	93
野比	31	-	37	2	35
粟田	5	-	7	-	7
光の丘	4	-	5	-	5
長沢	21	-	30	1	29
グリーンハイツ	1	-	1	-	1
津久井	14	-	16	-	16

(10) 状態別(前年比較)

※ 交通事故の主な種類別に分類しています。

重複して該当するものについては、複数項目で集計していますので、交通事故年別推移の数値とは一致しません。

1 子どもと高齢者		件数 (件)	死者 (人)	負傷者(人)		
				計	重傷	軽傷
子どもの 交通事故	H30年	84	0	102	2	100
	H29年	97	1	104	4	100
	増△減	△ 13	△ 1	△ 2	△ 2	0
高齢者の 交通事故	H30年	505	6	287	11	276
	H29年	529	3	250	11	239
	増△減	△ 24	3	37	0	37

2 歩行者と自転車と二輪車		件数 (件)	死者 (人)	負傷者(人)		
				計	重傷	軽傷
歩行者の 交通事故	H30年	281	6	285	15	270
	H29年	261	2	266	18	248
	増△減	20	4	19	△ 3	22
自転車の 交通事故	H30年	164	0	147	6	141
	H29年	179	1	167	3	164
	増△減	△ 15	△ 1	△ 20	3	△ 23
二輪車の 交通事故	H30年	400	2	373	18	355
	H29年	474	3	413	15	398
	増△減	△ 74	△ 1	△ 40	3	△ 43

3 重大な法令違反		件数 (件)	死者 (人)	負傷者(人)		
				計	重傷	軽傷
飲酒運転	H30年	6	0	10	0	10
	H29年	4	1	3	0	3
	増△減	2	△ 1	7	0	7
無免許	H30年	9	0	12	0	12
	H29年	3	0	3	0	3
	増△減	6	0	9	0	9
ひき逃げ	H30年	14	0	13	0	13
	H29年	10	0	15	0	15
	増△減	4	0	△ 2	0	△ 2

(11-1) 状態別(横須賀警察署管内)

(単位:件数(件)、死者・負傷者(人))

町名	1 子どもと高齢者						2 歩行者と自転車と二輪車						3 重大な法令違反											
	子ども			高齢者			歩行者			自転車			二輪車			飲酒運転			無免許			ひき逃げ		
	件数	死者	負傷者	件数	死者	負傷者	件数	死者	負傷者	件数	死者	負傷者	件数	死者	負傷者	件数	死者	負傷者	件数	死者	負傷者	件数	死者	負傷者
総数	85	-	103	505	6	287	281	6	285	164	-	147	400	2	373	6	-	10	10	-	12	14	-	13
横須賀警察署管内	46	-	56	258	3	141	149	3	155	77	-	67	220	1	202	3	-	7	5	-	5	7	-	7
本庁管内	17	-	18	94	-	52	55	-	63	38	-	31	66	-	59	3	-	7	2	-	2	2	-	2
坂本町	1	-	1	4	-	3	1	-	1	-	-	-	5	-	5	-	-	-	1	-	1	-	-	-
汐入町	-	-	-	5	-	2	3	-	3	5	-	5	3	-	3	-	-	-	-	-	-	-	-	-
本町	-	-	-	5	-	2	4	-	4	2	-	1	6	-	6	-	-	-	1	-	1	1	-	1
稲岡町	-	-	-	-	-	-	1	-	2	-	-	-	-	-	-	-	-	-	-	-	-	-	-	-
楠ヶ浦町	-	-	-	-	-	-	-	-	-	-	-	-	-	-	-	-	-	-	-	-	-	-	-	-
泊町	-	-	-	-	-	-	-	-	-	-	-	-	-	-	-	-	-	-	-	-	-	-	-	-
猿島	-	-	-	-	-	-	-	-	-	-	-	-	-	-	-	-	-	-	-	-	-	-	-	-
新港町	-	-	-	1	-	1	-	-	-	-	-	-	-	-	-	-	-	-	-	-	-	-	-	-
小川町	1	-	1	4	-	1	2	-	2	4	-	3	2	-	2	-	-	-	-	-	-	-	-	-
大滝町	1	-	2	3	-	2	-	-	-	1	-	1	2	-	2	-	-	-	-	-	-	-	-	-
緑が丘	-	-	-	-	-	-	-	-	-	-	-	-	-	-	-	-	-	-	-	-	-	-	-	-
若松町	2	-	2	9	-	6	7	-	7	2	-	1	5	-	4	-	-	-	-	-	-	-	-	-
日の出町	3	-	3	8	-	4	4	-	4	4	-	4	2	-	2	-	-	-	-	-	-	-	-	-
米が浜通	-	-	-	6	-	2	2	-	9	1	-	1	6	-	5	-	-	-	-	-	-	-	-	-
平成町	2	-	2	7	-	1	7	-	7	5	-	2	2	-	2	-	-	-	-	-	-	-	-	-
安浦町	2	-	2	5	-	5	4	-	4	2	-	2	6	-	5	-	-	-	-	-	-	-	-	-
三春町	3	-	3	14	-	9	7	-	7	9	-	9	6	-	5	2	-	3	-	-	-	-	-	-
富士見町	-	-	-	3	-	3	3	-	3	-	-	-	2	-	1	-	-	-	-	-	-	-	-	-
田戸台	-	-	-	1	-	-	1	-	1	-	-	-	-	-	-	-	-	-	-	-	-	-	-	-
深田台	-	-	-	1	-	1	1	-	1	-	-	-	1	-	-	-	-	-	-	-	-	-	-	-
上町	2	-	2	10	-	5	4	-	4	2	-	1	9	-	9	1	-	4	-	-	-	-	-	-
不入斗町	-	-	-	1	-	1	3	-	3	-	-	-	-	-	-	-	-	-	-	-	-	-	-	-
鶴が丘	-	-	-	1	-	1	-	-	-	-	-	-	1	-	1	-	-	-	-	-	-	-	-	-
平和台	-	-	-	-	-	-	-	-	-	-	-	-	-	-	-	-	-	-	-	-	-	-	-	-
汐見台	-	-	-	-	-	-	-	-	-	-	-	-	-	-	-	-	-	-	-	-	-	-	-	-
望洋台	-	-	-	-	-	-	-	-	-	-	-	-	-	-	-	-	-	-	-	-	-	-	-	-
佐野町	-	-	-	6	-	3	1	-	1	1	-	1	8	-	7	-	-	-	-	-	-	1	-	1
逸見行政センター管内	2	-	3	13	1	7	7	1	6	3	-	2	9	-	9	-	-	-	1	-	1	1	-	1
安針台	-	-	-	-	-	-	-	-	-	-	-	-	1	-	1	-	-	-	-	-	-	-	-	-
吉倉町	1	-	1	1	-	1	1	-	1	1	-	1	-	-	-	-	-	-	-	-	-	-	-	-
西逸見町	-	-	-	2	-	2	-	-	-	1	-	1	2	-	3	-	-	-	-	-	-	-	-	-
山中町	-	-	-	1	-	-	-	-	-	-	-	-	-	-	-	-	-	-	-	-	-	-	-	-
東逸見町	1	-	2	8	1	4	5	1	4	1	-	-	6	-	5	-	-	-	1	-	1	1	-	1
逸見が丘	-	-	-	1	-	-	1	-	1	-	-	-	-	-	-	-	-	-	-	-	-	-	-	-
衣笠行政センター管内	18	-	20	95	-	52	58	-	58	23	-	21	80	-	72	-	-	-	2	-	2	4	-	4
公郷町	3	-	3	16	-	7	7	-	7	7	-	7	12	-	11	-	-	-	-	-	-	-	-	-
衣笠栄町	1	-	1	12	-	10	9	-	9	2	-	1	8	-	8	-	-	-	-	-	-	1	-	1
金谷	-	-	-	4	-	2	3	-	3	1	-	1	4	-	4	-	-	-	-	-	-	-	-	-
池上	4	-	4	13	-	9	9	-	9	2	-	2	9	-	7	-	-	-	-	-	-	1	-	1
阿部倉	1	-	1	4	-	1	1	-	1	1	-	1	-	-	-	-	-	-	-	-	-	-	-	-
平作	2	-	2	12	-	4	5	-	5	2	-	1	13	-	12	-	-	-	-	-	-	-	-	-
小矢部	2	-	4	4	-	3	5	-	5	1	-	1	6	-	4	-	-	-	-	-	-	-	-	-
衣笠町	-	-	-	3	-	2	1	-	1	-	-	-	8	-	7	-	-	-	-	-	-	1	-	1
大矢部	3	-	3	14	-	7	7	-	7	2	-	2	9	-	8	-	-	-	-	-	-	-	-	-
森崎	2	-	2	13	-	7	11	-	11	5	-	5	11	-	11	-	-	-	2	-	2	1	-	1
西行政センター管内	9	-	15	56	2	30	29	2	28	13	-	13	65	1	62	-	-	-	-	-	-	-	-	-
長井	5	-	5	13	-	7	4	-	4	3	-	3	5	-	5	-	-	-	-	-	-	-	-	-
御幸浜	-	-	-	1	-	1	1	-	1	-	-	-	-	-	-	-	-	-	-	-	-	-	-	-
林	2	-	2	8	-	3	7	-	7	2	-	2	11	-	12	-	-	-	-	-	-	-	-	-
須軽谷	-	-	-	3	-	-	-	-	-	-	-	-	2	-	2	-	-	-	-	-	-	-	-	-
武	1	-	7	11	-	6	9	1	9	4	-	4	20	-	19	-	-	-	-	-	-	-	-	-
山科台	1	-	1	2	-	-	1	-	1	-	-	-	6	-	5	-	-	-	-	-	-	-	-	-
太田和	-	-	-	2	1	1	3	1	2	-	-	-	-	-	-	-	-	-	-	-	-	-	-	-
萩野	-	-	-	-	-	-	1	-	1	-	-	-	1	-	1	-	-	-	-	-	-	-	-	-
長坂	-	-	-	5	1	3	-	-	-	2	-	2	7	1	6	-	-	-	-	-	-	-	-	-
佐島	-	-	-	-	-	-	-	-	-	-	-	-	-	-	-	-	-	-	-	-	-	-	-	-
芦名	-	-	-	7	-	6	-	-	-	1	-	1	9	-	9	-	-	-	-	-	-	-	-	-
秋谷	-	-	-	4	-	3	3	-	3	1	-	1	2	-	1	-	-	-	-	-	-	-	-	-
子安	-	-	-	-	-	-	-	-	-	-	-	-	-	-	-	-	-	-	-	-	-	-	-	-
湘南国際村	-	-	-	-	-	-	-	-	-	-	-	-	1	-	1	-	-	-	-	-	-	-	-	-
佐島の丘	-	-	-	-	-	-	-	-	-	-	-	-	1	-	1	-	-	-	-	-	-	-	-	-

(注)主な交通事故の種類を掲げ、2種類以上に該当するものはそれぞれ件数を数えているので、全事故欄とは一致しません。

(11-2) 状態別(田浦警察署管内・浦賀警察署管内)

(単位:件数(件)、死者・負傷者(人))

町名	1 子どもと高齢者						2 歩行者と自転車と二輪車									3 重大な法令違反								
	子ども			高齢者			歩行者			自転車			二輪車			飲酒運転			無免許			ひき逃げ		
	件数	死者	負傷者	件数	死者	負傷者	件数	死者	負傷者	件数	死者	負傷者	件数	死者	負傷者	件数	死者	負傷者	件数	死者	負傷者	件数	死者	負傷者
田浦警察署管内	11	-	11	49	-	22	31	-	31	25	-	19	39	-	34	1	-	-	1	-	1	1	-	-
追浜行政センター管内	7	-	7	29	-	14	17	-	17	14	-	12	23	-	20	1	-	-	1	-	1	-	-	-
鷹取	-	-	-	1	-	1	1	-	1	-	-	1	-	-	-	-	-	-	-	-	-	-	-	-
追浜本町	1	-	1	8	-	5	2	-	2	1	-	1	8	-	7	1	-	-	1	-	1	-	-	-
夏島町	1	-	1	3	-	1	2	-	2	2	-	2	6	-	6	-	-	-	-	-	-	-	-	-
浦郷町	1	-	1	5	-	3	3	-	3	4	-	3	2	-	2	-	-	-	-	-	-	-	-	-
追浜東町	2	-	2	1	-	-	5	-	5	-	-	-	1	-	-	-	-	-	-	-	-	-	-	-
浜見台	-	-	-	-	-	-	-	-	-	-	-	-	-	-	-	-	-	-	-	-	-	-	-	-
追浜町	2	-	2	9	-	3	4	-	4	6	-	5	4	-	4	-	-	-	-	-	-	-	-	-
追浜南町	-	-	-	-	-	-	-	-	-	-	-	-	-	-	-	-	-	-	-	-	-	-	-	-
湘南鷹取	-	-	-	2	-	1	-	-	-	1	-	1	1	-	1	-	-	-	-	-	-	-	-	-
田浦行政センター管内	4	-	4	20	-	8	14	-	14	11	-	7	16	-	14	-	-	-	-	-	-	-	-	1
船越町	-	-	-	8	-	4	8	-	8	3	-	2	9	-	7	-	-	-	-	-	-	-	-	-
港が丘	-	-	-	2	-	1	-	-	-	-	-	-	-	-	-	-	-	-	-	-	-	-	-	-
田浦港町	-	-	-	1	-	-	1	-	1	1	-	-	1	-	1	-	-	-	-	-	-	-	-	-
田浦町	3	-	3	5	-	1	3	-	3	4	-	3	2	-	2	-	-	-	-	-	-	-	-	-
田浦大作町	-	-	-	1	-	-	1	-	1	-	-	-	-	-	-	-	-	-	-	-	-	-	-	-
田浦泉町	-	-	-	-	-	-	-	-	-	-	-	-	-	-	-	-	-	-	-	-	-	-	-	-
長浦町	1	-	1	3	-	2	1	-	1	3	-	2	4	-	4	-	-	-	-	-	-	-	-	1

浦賀警察署管内	28	-	36	198	3	124	101	3	99	62	-	61	141	1	137	2	-	3	4	-	6	6	-	6
大津行政センター管内	6	-	8	53	1	36	25	1	24	17	-	17	38	1	38	1	-	1	2	-	2	1	-	1
根岸町	1	-	1	19	-	13	9	-	9	7	-	7	15	-	16	-	-	-	1	-	1	-	-	-
大津町	1	-	2	8	-	5	2	-	2	7	-	7	9	-	9	-	-	-	1	-	1	-	-	-
馬堀海岸	2	-	2	7	-	4	2	-	2	1	-	1	3	1	2	-	-	-	-	-	-	-	-	-
走水	-	-	-	3	-	2	2	-	2	1	-	1	1	-	1	-	-	-	-	-	-	-	-	-
馬堀町	-	-	-	3	1	1	4	1	3	-	-	-	4	-	4	-	-	-	-	-	-	-	-	-
桜が丘	-	-	-	3	-	2	3	-	3	-	-	-	-	-	-	-	-	-	-	-	-	-	-	-
池田町	2	-	3	10	-	9	3	-	3	1	-	1	6	-	6	1	-	1	-	-	-	-	1	-
浦賀行政センター管内	4	-	4	28	-	21	17	-	17	6	-	6	18	-	19	1	-	2	-	-	-	-	1	-
吉井	2	-	2	1	-	2	2	-	2	1	-	1	2	-	1	-	-	-	-	-	-	-	-	-
浦賀	-	-	-	12	-	11	7	-	7	2	-	2	3	-	4	-	-	-	-	-	-	-	1	-
浦上台	-	-	-	1	-	-	-	-	-	1	-	1	2	-	1	-	-	-	-	-	-	-	-	-
二葉	-	-	-	1	-	1	-	-	-	-	-	-	2	-	2	-	-	-	-	-	-	-	-	-
小原台	-	-	-	-	-	-	-	-	-	-	-	-	-	-	-	-	-	-	-	-	-	-	-	-
鴨居	2	-	2	7	-	5	7	-	7	2	-	2	7	-	9	1	-	2	-	-	-	-	-	-
東浦賀	-	-	-	2	-	1	-	-	-	-	-	-	-	-	-	-	-	-	-	-	-	-	-	-
浦賀丘	-	-	-	-	-	-	-	-	-	-	-	-	-	-	-	-	-	-	-	-	-	-	-	-
西浦賀	-	-	-	3	-	1	1	-	1	-	-	-	1	-	1	-	-	-	-	-	-	-	-	-
光風台	-	-	-	1	-	-	-	-	-	-	-	-	1	-	1	-	-	-	-	-	-	-	-	-
南浦賀	-	-	-	-	-	-	-	-	-	-	-	-	-	-	-	-	-	-	-	-	-	-	-	-
久里浜行政センター管内	17	-	23	85	2	51	42	2	41	33	-	32	62	-	57	-	-	-	1	-	2	4	-	4
久里浜台	-	-	-	-	-	-	-	-	-	-	-	-	-	-	-	-	-	-	-	-	-	-	-	-
長瀬	1	-	1	-	-	-	-	-	-	4	-	4	1	-	1	-	-	-	-	-	-	-	-	-
久比里	-	-	-	-	-	-	-	-	-	-	-	-	-	-	-	-	-	-	-	-	-	-	-	-
若宮台	1	-	2	2	-	-	-	-	-	-	-	-	-	-	-	-	-	-	-	-	-	-	-	-
舟倉	1	-	1	13	-	7	1	-	1	8	-	8	9	-	7	-	-	-	-	-	-	-	-	-
内川	1	-	1	4	-	3	3	-	3	2	-	2	2	-	1	-	-	-	-	-	-	-	-	-
内川新田	-	-	-	1	-	1	1	-	1	-	-	-	-	-	-	-	-	-	-	-	-	-	-	-
佐原	3	-	5	13	-	10	5	-	5	3	-	3	13	-	12	-	-	-	1	-	2	-	-	-
岩戸	3	-	3	9	-	5	1	-	1	4	-	4	7	-	7	-	-	-	-	-	-	-	1	-
久村	-	-	-	-	-	-	-	-	-	-	-	-	-	-	-	-	-	-	-	-	-	-	-	-
久里浜	6	-	8	30	2	19	22	2	21	11	-	10	20	-	19	-	-	-	-	-	-	-	2	-
神明町	1	-	2	4	-	3	2	-	2	1	-	1	2	-	2	-	-	-	-	-	-	-	-	-
ハイランド	-	-	-	9	-	3	7	-	7	-	-	-	8	-	8	-	-	-	-	-	-	-	1	-
北下浦行政センター管内	1	-	1	32	-	16	17	-	17	6	-	6	23	-	23	-	-	-	1	-	2	-	-	-
野比	-	-	-	12	-	8	7	-	7	2	-	2	8	-	8	-	-	-	-	-	-	-	-	-
栗田	-	-	-	3	-	2	1	-	1	1	-	1	1	-	1	-	-	-	-	-	-	-	-	-
光の丘	-	-	-	3	-	2	2	-	2	1	-	1	-	-	-	-	-	-	-	-	-	-	-	-
長沢	1	-	1	6	-	1	3	-	3	1	-	1	7	-	7	-	-	-	1	-	2	-	-	-
グリーンハイツ	-	-	-	-	-	-	1	-	1	-	-	-	-	-	-	-	-	-	-	-	-	-	-	-
津久井	-	-	-	8	-	3	3	-	3	1	-	1	7	-	7	-	-	-	-	-	-	-	-	-

(注) 主な交通事故の種類を掲げ、2種類以上に該当するものはそれぞれ件数を数えているので、全事故欄とは一致しません。

(12) 路線別

横須賀市内(三署合計)

区分 \ 形状別	合計	国道	県道	市道	その他
件数 (件)	1,247	298	205	674	70
死者 (人)	9	3	4	2	0
負傷者 (人)	1,571	407	255	823	86

横須賀警察署管内

区分 \ 形状別	合計	国道	県道	市道	その他
件数 (件)	660	123	134	365	38
死者 (人)	5	2	1	2	0
負傷者 (人)	826	173	166	441	46

田浦警察署管内

区分 \ 形状別	合計	国道	県道	市道	その他
件数 (件)	123	53	4	59	7
死者 (人)	0	0	0	0	0
負傷者 (人)	168	71	6	83	8

浦賀警察署管内

区分 \ 形状別	合計	国道	県道	市道	その他
件数 (件)	464	122	67	250	25
死者 (人)	4	1	3	0	0
負傷者 (人)	577	163	83	299	32

(13) 道路形状別

横須賀市内(三署合計)

形状別 区分	合計	交差点	交差点付近	単路・その他
件数 (件)	1,247	535	136	576
死者 (人)	9	4	1	4
負傷者 (人)	1,571	638	193	740

横須賀警察署管内

形状別 区分	合計	交差点	交差点付近	単路・その他
件数 (件)	660	273	73	314
死者 (人)	5	1	1	3
負傷者 (人)	826	327	108	391

田浦警察署管内

形状別 区分	合計	交差点	交差点付近	単路・その他
件数 (件)	123	40	22	61
死者 (人)	0	0	0	0
負傷者 (人)	168	54	31	83

浦賀警察署管内

形状別 区分	合計	交差点	交差点付近	単路・その他
件数 (件)	464	222	41	201
死者 (人)	4	3	0	1
負傷者 (人)	577	257	54	266

3 横須賀市交通状況

(1) 道路状況

H30年4月1日現在

種別	区分	総延長 (m)	道路延長 (m)	橋りょう		トンネル		未共用
				数(橋)	距離(m)	数(本)	距離(m)	その他(m)
国道		35,283	32,611	23	314	16	2,358	0
県道		47,126	44,210	26	339	17	2,577	0
市道		1,418,411	1,170,697	315	3,040	38	5,943	230,507
計		1,500,820	1,247,518	364	3,693	71	10,878	230,507

(2) 道路施設状況

H30年4月1日現在

種別		道路管理者	国土交通省		神奈川県		横須賀市
			国道	国道	県道	市道	
歩道	km		27.3	20.5	540.8	294.8	
横断歩道橋	カ所		11	6	9	5	
地下横断歩道	カ所		1	1	1	1	
中央帯	km		5.9	5.2	3.5	8.3	
道路照明	基		734	594	986	6,559	
防護柵	km		14.0	6.3	18.4	141.7	
道路標識	本		394	54	99	1,372	
カーブミラー	本		0	11	44	4,642	

資料: 国土交通省横浜国道事務所金沢国道出張所、神奈川県横須賀土木事務所、市土木部

(3) 自動車等保有台数の推移

(単位:台)

道路運送車両法 による区分		区分			平成26年3月末	平成27年3月末	平成28年3月末	平成29年3月末	平成30年3月末
					H25年度	H26年度	H27年度	H28年度	H29年度
自動車	普通 自動車	四輪	乗用	(2000cc超) ①	48,563	48,409	48,284	48,914	49,931
		四輪	貨物	(2000cc超) ①	2,684	2,684	2,692	2,728	2,757
		乗合自動車(バス 2ナンバー)(普通・小型) ①			552	553	549	553	562
		特種(8ナンバー)(普通・小型) ①			2,092	2,103	2,135	2,199	2,264
		被けん引車(普通・小型) ①			540	561	563	568	572
	小型 自動車	四輪	乗用	(2000cc以下) ①	63,267	61,608	60,131	59,063	58,058
		四輪	貨物	(2000cc以下) ①	5,939	5,937	5,915	5,970	5,946
		乗合自動車(バス 2ナンバー) ①			普通に合算	普通に合算	普通に合算	普通に合算	普通に合算
		特種(8ナンバー) ①			普通に合算	普通に合算	普通に合算	普通に合算	普通に合算
		被けん引車 ①			普通に合算	普通に合算	普通に合算	普通に合算	普通に合算
		二輪		(250cc超) ③	6,689	6,624	6,638	6,714	6,805
	軽 自動車	四輪	乗用	(660cc以下) ②	32,260	33,967	35,567	36,658	37,280
		四輪	貨物	(660cc以下) ②	11,880	11,719	11,544	11,390	11,176
		三輪		③	1	1	1	2	2
		二輪		(125cc超250以下) ③	7,069	7,102	7,065	7,097	7,074
	大型特殊自動車				336	334	331	332	330
	小型特殊自動車				712	705	709	721	724
	原動機付自転車	二輪	1種	(50cc以下)	28,044	27,161	26,323	25,372	24,306
		二輪	2種	(50cc超125cc以下)	12,839	13,340	13,624	13,799	13,989
		ミニカー			327	336	382	387	402
合計					223,794	223,144	222,453	222,467	222,178

①普通・小型自動車(二輪除く)合計	123,637	121,855	120,269	119,995	120,090
②軽自動車(二輪・三輪除く)合計	44,140	45,686	47,111	48,048	48,456
③二輪・三輪(小型・軽)合計	13,759	13,727	13,704	13,813	13,881

資料:国土交通省関東運輸局神奈川運輸支局、市税務部

参考法令:道路運送車両法、地方税法

(4) 運転免許保有状況

免許種別運転免許保有状況

各年とも12月末現在(単位:人)

項目		年別				
		平成26年	平成27年	平成28年	平成29年	平成30年
大型	第1種	14,832	14,627	14,413	14,199	13,883
	第2種	4,128	4,002	3,934	3,800	3,650
	計	18,960	18,629	18,347	17,999	17,533
中型	第1種	190,690	186,852	183,214	179,654	176,316
	第2種	3,096	2,988	2,876	3,647	3,473
	計	193,786	189,840	186,090	183,301	179,789
準中型	第1種	平成29年3月12日から新設 (平成19年6月2日～平成29年3月11日に普通免許を取得していた方々の免許種別が準中型免許(普通二種は中型二種)へ変わったため、普通一種及び普通二種免許の保有者が昨年より大幅に減少した。)			32,172	31,178
	第2種				-	-
	計				32,172	31,178
普通	第1種	26,534	29,664	32,414	2,814	6,256
	第2種	876	896	921	40	96
	計	27,410	30,560	33,335	2,854	6,352
大型特殊	第1種	8	8	10	7	7
	第2種	8	10	10	9	9
	計	16	18	20	16	16
二輪	第1種	1,153	1,110	1,079	1,097	1,089
	第2種	-	-	-	-	-
	計	1,153	1,110	1,079	1,097	1,089
小型特殊	第1種	7	8	5	5	7
	第2種	0	0	0	0	0
	計	7	8	5	5	7
原付	第1種	5,282	4,921	4,679	4,434	4,243
	第2種	-	-	-	-	-
	計	5,282	4,921	4,679	4,434	4,243
けん引	第1種	0	0	0	0	0
	第2種	8	9	9	8	8
	計	8	9	9	8	8
計	第1種	238,506	237,190	235,814	234,382	232,979
	第2種	8,116	7,905	7,750	7,504	7,236
	計	246,622	245,095	243,564	241,886	240,215

資料: 神奈川県警察本部交通部運転免許本部免許課

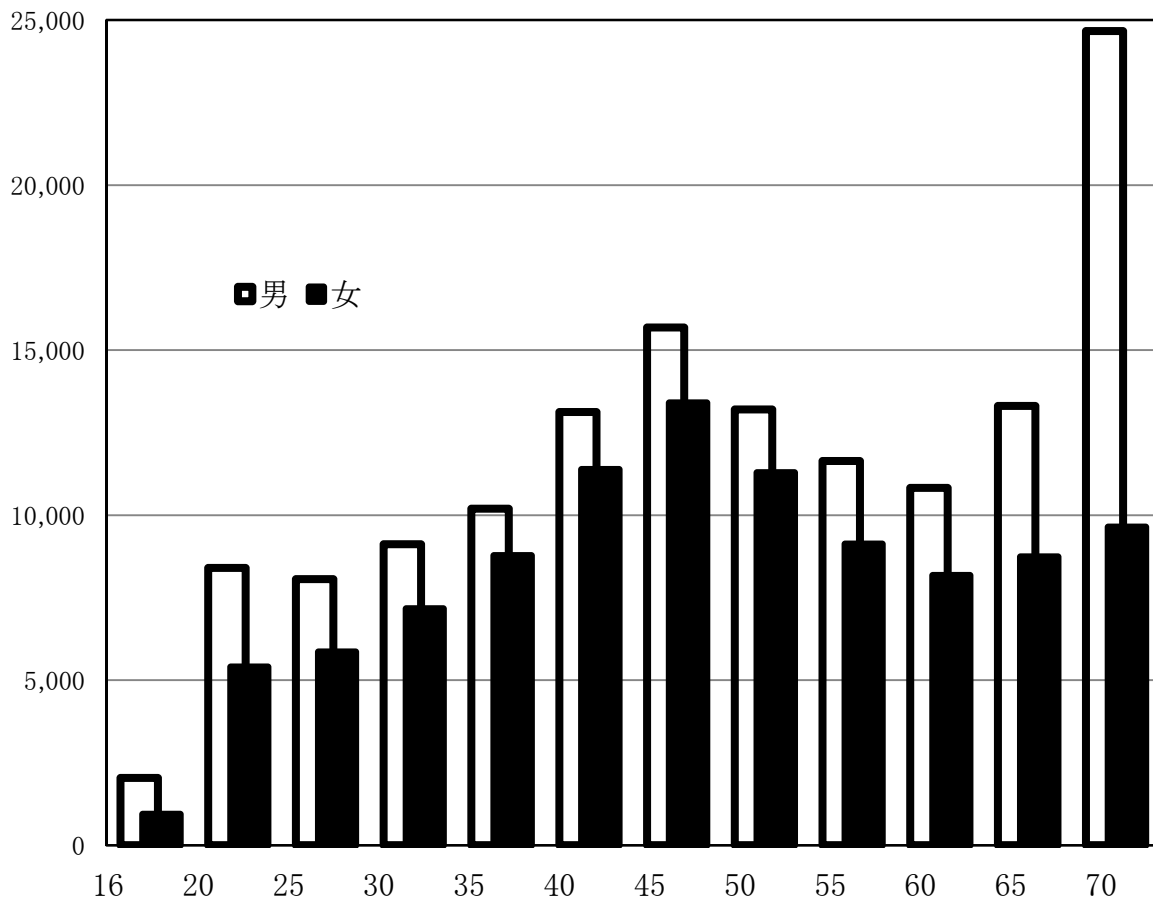
年齢別・男女別運転免許保有状況

H30年12月末現在（単位：人）

歳 区分	計	16 ～19	20 ～24	25 ～29	30 ～34	35 ～39	40 ～44	45 ～49	50 ～54	55 ～59	60 ～64	65 ～69	70 以上
男	140,316	2,045	8,403	8,061	9,125	10,200	13,131	15,690	13,203	11,640	10,833	13,312	24,673
女	99,899	937	5,403	5,858	7,164	8,778	11,386	13,402	11,292	9,122	8,175	8,740	9,642
計	240,215	2,982	13,806	13,919	16,289	18,978	24,517	29,092	24,495	20,762	19,008	22,052	34,315

資料：神奈川県警察本部交通部運転免許本部免許課

男女別・年齢別運転免許保有状況



(5) 運転免許返納状況

年齢別・男女別運転免許返納状況

H30年12月末現在 (単位:人)

年	歳 区分	計	16	20	25	30	35	40	45	50	55	60	65	70
			~19	~24	~29	~34	~39	~44	~49	~54	~59	~64	~69	以上
平成 30年	男	939	0	0	0	2	1	0	1	5	5	5	51	869
	女	590	0	0	0	1	1	1	4	5	9	26	78	465
	計	1,529	0	0	0	3	2	1	5	10	14	31	129	1,334
平成 29年	男	988	1	1	0	1	0	0	3	1	6	8	60	907
	女	699	0	0	0	1	0	2	5	10	8	31	149	493
	計	1,687	1	1	0	2	0	2	8	11	14	39	209	1,400
平成 28年	男	715	0	0	1	1	0	2	1	8	7	12	48	635
	女	630	0	0	1	1	0	5	2	3	7	26	142	443
	計	1,345	0	0	2	2	0	7	3	11	14	38	190	1,078
平成 27年	男	350	0	0	0	0	1	0	1	1	4	9	22	312
	女	293	0	0	0	0	1	1	1	2	3	13	61	211
	計	643	0	0	0	0	2	1	2	3	7	22	83	523
平成 26年	男	180	0	0	0	1	1	1	0	0	4	3	16	154
	女	124	0	0	0	0	0	1	0	1	2	5	20	95
	計	304	0	0	0	1	1	2	0	1	6	8	36	249
平成 25年	男	154	1	0	0	0	0	0	0	0	3	5	12	133
	女	66	0	0	0	0	0	1	1	1	1	5	11	46
	計	220	1	0	0	0	0	1	1	1	4	10	23	179
平成 24年	男	65	0	0	0	1	0	1	1	1	1	0	3	57
	女	27	0	0	0	0	0	0	0	1	1	0	3	22
	計	92	0	0	0	1	0	1	1	2	2	0	6	79

横須賀市内の交通事故統計

—平成30年(2018年)—

発行 横須賀市

編集 市長室地域安全課
横須賀市小川町11番地
〒238-8550
電話(046)822-8217