

横須賀市

平成 24 年経済センサス

- 活動調査結果報告

平成 24 年（2012 年） 2 月 1 日現在

横須賀市総務部総務課

## 横須賀市民憲章

私たちの横須賀は、海と緑に恵まれた自然と世界に開かれた交流の歴史のもとで、魅力ある都市をめざし、常に新しいまちづくりに挑戦する気概を身につけてきました。

21 世紀を迎え、私たちは中核市としての新たな出発を機に新しい時代の先駆けとしての意欲を持ち、市民、企業、行政が共に手を携え、郷土の歴史と文化を尊重し、さらに魅力あるまちづくりをすすめるためにこの憲章を定めます。

- 1 すべての国々や人々との交流を深め、国際社会に貢献します。
- 2 海と緑の豊かな自然を守り、うるおいと活気のあるまちをつくります。
- 3 子どもが健やかに育ち、だれもが生きがいを持てるまちをめざします。
- 4 お互いに助け合い、すべての人々が安心して生活できる地域社会を築きます。
- 5 災害に強い、安全で暮らしやすいまちを実現します。

(平成 13 年 12 月 18 日議決)

# 平成 24 年経済センサス-活動調査結果報告

## 目 次

I	調査の概要	1
II	利用上の注意	2
III	用語の解説	3
IV	結果の概要	6
V	統計表	
第 1 表	産業小分類別事業所数及び男女別従業者数	14
第 2 表	産業中分類別、経営組織別（4 区分）事業所数及び男女別従業者数	28
第 3 表	産業中分類別、従業者規模別（9 区分）事業所数及び男女別従業者数	36
第 4 表	産業大分類別、開設時期別（11 区分）事業所数	56
第 5 表	産業大分類別、派遣従業者の有無別事業所数、 男女別従業者数及び派遣従業者数	56
第 6 表	地区別、産業大分類別事業所数及び男女別従業者数	58
第 7 表	産業大分類別、従業上の地位別（5 区分）、男女別従業者数	60
第 8 表	従業者規模別（5 区分）、地区別事業所数及び従業者数	60
第 9 表	産業大分類別、町別事業所数及び従業者数	62
第 10 表	町丁目別事業所数及び男女別従業者数	76
第 11 表	企業産業大分類別、経営組織（2 区分）、資本金階級別（10 区分）企業数	84
	付 録	
	産業共通調査票	86
	産業分類項目表	88



# I 調査の概要

経済センサスは、我が国の全ての事業所及び企業を対象に経済活動の実態を明らかにする調査であり、「経済の国勢調査」といえるものです。

## 1 調査の目的

平成24年経済センサス-活動調査は、事業所及び企業の経済活動の状態を調査し、全ての産業分野における事業所及び企業の活動からなる経済の構造を、全国的及び地域的に明らかにするとともに、各種統計調査実施のための事業所及び企業の名簿を得ることを目的としています。

## 2 調査日

平成24年2月1日

## 3 調査の対象

日本標準産業分類の掲げる産業に属する事業所のうち、以下に掲げる事業所並びに国及び地方公共団体の事業所を除く事業所・企業について行いました。

- (1) 大分類A-農業、林業に属する個人経営の事業所
- (2) 大分類B-漁業に属する個人経営の事業所
- (3) 大分類N-生活関連サービス業、娯楽業のうち小分類792-家事サービス業に属する事業所
- (4) 大分類R-サービス業（他に分類されないもの）のうち中分類96-外国公務に属する事業所

## 4 調査方法

調査は「調査員調査」と「郵送調査及びオンライン調査」の2種類で実施しました。

### (1) 調査員調査

単独事業所及び新設事業所については、調査員が調査票を配布し、調査員による回収、または市区町村が郵送により回収を行いました。

### (2) 郵送調査及びオンライン調査

複数事業所を有する企業の事業所については、本所事業所に対して郵送により調査票の配布・回収を行いました。また、特定の単独事業所及び新設事業所についても、郵送により調査票の配布・回収を行いました。

なお、郵送調査の調査対象事業所のうち希望する事業所に対しては、オンラインにより調査票の回収を行いました。

## Ⅱ 利用上の注意

- 1 事業内容不詳事業所は含みません。
- 2 構成比は、小数点以下第2位を四捨五入しているため、総数と内訳の合計が一致しない場合があります。
- 3 一部の分類事項については、総数に不詳（男女別等）を含むため、総数と内訳の合計とは一致しない場合があります。
- 4 産業分類は、原則として平成19年11月改定「日本標準産業分類」の小分類項目を用いています。
- 5 平成24年経済センサス-活動調査では、国及び地方公共団体の事業所が調査対象より除かれたため調査を行っていないため、平成21年経済センサス-基礎調査結果は、国及び地方公共団体の事業所を除いた数値になっています。
- 6 統計表の記号及び注記
  - 「—」…………… 該当数の数値がないものを示します。
  - 「0」、「0.0」……… 端数四捨五入による単位未満のものを示します。
  - 「-(数字)」…………… 負数であることを示します。

統計表中で\*が付された産業分類項目は、短縮表記しています。正式な産業分類項目名は巻末の「平成24年経済センサス-活動調査産業分類項目表」を参照してください。

### Ⅲ 用語の解説

#### 1 事業所

経済活動が行われている場所ごとの単位で、原則として次の条件を備えているものをいいます。

- (1) 一定の場所（1区画）を占めて、単一の経営主体のもとで経済活動が行われていること。
- (2) 従業者と設備を有して、物の生産や販売、サービスの提供が継続的に行われていること。

##### ・ 出向・派遣従業者のみの事業所

当該事業所に所属する従業者が1人もおらず、他の会社など別経営の事業所から出向または派遣されている人のみで経済活動が行われている事業所をいいます。

#### 2 従業者

平成24年2月1日現在で、当該事業所に所属して働いている全ての人をいいます。したがって、他の会社や別経営の事業所へ出向または派遣している人も含まれます。一方、当該事業所で働いている人であっても、他の会社などの別経営の事業所から出向または派遣されているなど、当該事業所から賃金・給与（現物給与を含む）を支給されていない人は従業者に含めません。

なお、個人経営の事業所の家族従業者は、賃金・給与を支給されていなくても従業者としました。

##### ・ 個人業主

個人経営の事業所で、実際にその事業所を経営している人をいいます。

##### ・ 無給の家族従業者

個人業主の家族で、賃金・給与を受けずに、事業所の仕事を手伝っている人をいいます。家族であっても、実際に雇用者並みの賃金・給与を受けて働いている人は、「常用雇用者」または「臨時雇用者」に含めます。

##### ・ 有給役員

法人、団体の役員（常勤、非常勤は問わない）で、役員報酬を受けている人をいいます。重役や理事などであっても、事務職員、労務職員を兼ねて一定の職務に就き、一般職員と同じ給与規則によって給与を受けている人は、「常用雇用者」に含めます。

##### ・ 常用雇用者

事業所に常時雇用されている人をいいます。

期間を定めずに雇用されている人若しくは1か月を超える期間を定めて雇用されている人または平成23年12月と平成24年1月にそれぞれ18日以上雇用されている人をいいます。

##### ・ 正社員・正職員

常用雇用者のうち、一般に正社員、正職員などと呼ばれている人をいいます。

- ・ **正社員・正職員以外**

常用雇用者のうち、一般に正社員、正職員などと呼ばれている人以外で、嘱託、パートタイマー、アルバイトまたはそれに近い名称で呼ばれている人をいいます。

- ・ **臨時雇用者**

1か月以内の期間を定めて雇用されている人または日々雇用されている人をいいます。

- ・ **他への出向・派遣従業者**

従業者のうち、いわゆる労働者派遣法にいう派遣労働者、在籍出向など当該事業所に籍がありながら、他の会社など別経営の事業所で働いている人をいいます。

### 3 他からの出向・派遣従業者

労働者派遣法にいう派遣労働者、在籍出向など出向元に籍がありながら当該事業所に来て働いている人をいいます。

## 4 経営組織

- ・ **個人経営**

個人が事業を営んでいる場合をいいます。

法人組織になっていなければ、共同経営の場合も個人経営に含まれます。

- ・ **法人**

法律の規定によって法人格を認められているものが事業を営んでいる場合をいいます。

- ・ **会社**

株式会社、有限会社、相互会社、合名会社、合資会社、合同会社及び外国の会社をいいます。ここで、外国の会社とは、外国において設立された法人の支店、営業所などで、会社法（平成17年法律第86号）の規定により日本で登記されたものをいいます。

なお、外国人の経営する会社や外国の資本が経営に参加しているいわゆる外資系の会社は、外国の会社ではありません。

- ・ **会社以外の法人**

法人格を有する団体のうち、前述の会社を除く法人をいいます。

例えば、独立行政法人、社団法人、財団法人、社会福祉法人、学校法人、医療法人、宗教法人、農（漁）業協同組合、事業協同組合、労働組合（法人格を持つもの）、共済組合、国民健康保険組合、信用金庫などが含まれます。

- ・ **法人でない団体**

法人格を持たない団体をいいます。

例えば、後援会、同窓会、防犯協会、学会、労働組合（法人格を持たないもの）などが含まれます。



## 5 企業

事業・活動を行う法人（外国の会社を除く）及び個人経営の事業所をいいます。個人経営であって同一の経営者が複数の事業所を経営している場合は、それらはまとめて一つの企業となります。

具体的には、経営組織が株式会社、有限会社、相互会社、合名会社、合資会社及び合同会社、会社以外の法人及び個人経営で本所と支所を含めた全体をいいます。単独事業所の場合は、その事業所だけで企業となります。

## 6 会社企業

経営組織が株式会社、有限会社、相互会社、合名会社、合資会社及び合同会社で、本所と支所を含めた全体をいいます。単独事業所の場合は、その事業所だけで会社企業となります。

## 7 単一・複数の別

会社企業を構成している事業所により、以下の2つに区分しています。

- ・ **単一事業所企業**

単独事業所の企業をいいます。

- ・ **複数事業所企業**

国内にある本所と国内または海外にある支所で構成されている企業をいいます（国内に本所があり、海外にのみ支所がある企業を含む）。

## 8 単独・本所・支所の別、単独・複数の別

- ・ **単独事業所**

他の場所に同一経営の本所（本社・本店）や支所（支社・支店）を持たない事業所をいいます。

- ・ **本所（本社・本店）**

他の場所に同一経営の支所（支社・支店）があって、それらの全てを統括している事業所をいいます。本所の各部門が幾つかの場所に分かれているような場合は、社長などの代表者がいる事業所を本所とし、他は支所としています。

- ・ **支所（支社・支店）**

他の場所にある本所の統括を受けている事業所をいいます。上位の事業所の統括を受ける一方で、下位の事業所を統括している中間的な事業所も支所としています。

支社・支店のほか、営業所、出張所、工場、従業員のいる倉庫、管理人のいる寮なども含まれます。

なお、経営組織が海外の会社は支所とします。

- ・ **複数事業所企業の事業所**

本所及び支所が含まれます。

## IV 結果の概要

### 1 概況

#### (1) 事業所数

横須賀市内の事業所数は13,410事業所で、県内の事業所の4.6%を占めています。

平成21年経済センサス-基礎調査（以下「21年基礎調査」とする）と比べると、1,208事業所（8.3%）減少しています。（表1参照）

#### (2) 従業者数

横須賀市内事業所の従業者数は、12万4,125人であり、県内の従業者の3.7%を占めています。

21年基礎調査と比べると、7,096人（5.4%）減少しています。（表1参照）

表1 事業所数及び従業者数とその構成比

（単位 事業所、人）

区分		事業所数				従業員数			
		24年	21年	増減数	増減率(%)	24年	21年	増減数	増減率(%)
横須賀市	実数	13,410	14,618	-1,208	-8.3	124,125	131,221	-7,096	-5.4
	構成比(%)	4.6	4.7	—	—	3.7	3.8	—	—
神奈川県	実数	290,603	310,148	-19,545	-6.3	3,370,740	3,467,948	-97,208	-2.8
	構成比(%)	100.0	100.0	—	—	100.0	100.0	—	—

### 2 産業別事業所数及び従業者数

#### (1) 産業別事業所数

産業大分類別にみると、最も多いのは「卸売業、小売業」3,269事業所（構成比24.4%）、次いで「宿泊業、飲食サービス業」2,049事業所（同15.3%）、「建設業」1,559事業所（同11.6%）、「生活関連サービス業、娯楽業」1,497事業所（同11.2%）となっており、この4産業で全体の62.5%を占めています。

21年基礎調査と比べると、「鉱業、採石業、砂利採取業」、「電気・ガス・熱供給・水道業」と「医療、福祉」以外の事業所は減少しています。（表2参照）

#### (2) 産業別従業者数

産業大分類別にみると、最も多いのは「卸売業、小売業」26,774人（従業者全体の21.6%）、次いで「医療、福祉」19,461人（同15.7%）、「製造業」14,599人（同11.8%）、「宿泊業、飲食サービス業」14,355人（同11.6%）となっており、この4産業で全体の60.7%を占めています。（表2参照）

21年基礎調査と比べると、「鉱業、採石業、砂利採取業」、「電気・ガス・熱供給・水道業」、「医療、福祉」と「サービス（他に分類されないもの）」以外は、減少しています。（表2参照）

また、産業大分類別に従業者の男女比をみると、男性の比率が最も高いのは「鉱業、採石業、砂利採取業」（構成比100.0%）で、次いで「運輸業、郵便業」（85.4%）、「建設業」（81.5%）となっており、「農業、林業、漁業」、「製造業」、「電気・ガス・熱供給・水道業」、「情報通信業」、「学術研究、専門・技術サービス業」なども男性が7割以上を占めています。

それに対して女性は「医療、福祉」（74.6%）、「金融業、保険業」（61.5%）、「宿泊業、飲食サービス業」（60.7%）などで高く、「生活関連サービス業、娯楽業」、「卸売業、小売業」、「教育、学習支援業」でも女性比率が男性を上回っています。（表3参照）

表2 産業大分類別事業所数と従業者数とその構成比

(単位 事業所、人)

産業大分類	事業所				従業者			
	24年	21年	増減数	増減比 (%)	24年	21年	増減数	増減比 (%)
全産業	13,410	14,618	-1,208	-8.3	124,125	131,221	-7,096	-5.4
農業, 林業, 漁業	20	25	-5	-20.0	258	592	-334	-56.4
鉱業, 採石業, 砂利採取業	1	—	1	—	5	—	5	—
建設業	1,559	1,755	-196	-11.2	9,605	10,620	-1,015	-9.6
製造業	501	554	-53	-9.6	14,599	16,247	-1,648	-10.1
電気・ガス・熱供給・水道業	12	10	2	20.0	441	412	29	7.0
情報通信業	112	128	-16	-12.5	1,701	2,712	-1011	-37.3
運輸業, 郵便業	242	272	-30	-11.0	6,186	7,102	-916	-12.9
卸売業, 小売業	3,269	3,605	-336	-9.3	26,774	28,411	-1,637	-5.8
金融業, 保険業	210	242	-32	-13.2	2,958	3,149	-191	-6.1
不動産業, 物品賃貸業	1,136	1,237	-101	-8.2	3,436	3,951	-515	-13.0
学術研究, 専門・技術サービス業	447	520	-73	-14.0	5,034	5,126	-92	-1.8
宿泊業, 飲食サービス業	2,049	2,340	-291	-12.4	14,355	15,672	-1,317	-8.4
生活関連サービス業, 娯楽業	1,497	1,567	-70	-4.5	7,264	7,819	-555	-7.1
教育, 学習支援業	469	490	-21	-4.3	3,653	3,796	-143	-3.8
医療, 福祉	1,138	1,093	45	4.1	19,461	17,806	1,655	9.3
複合サービス事業	63	77	-14	-18.2	632	779	-147	-18.9
サービス業(他に分類されないもの)	685	703	-18	-2.6	7,763	7,027	736	10.5

表3 産業大分類別従業者数と男女別構成比

(単位 従業者数 人)

産業大分類	従業者数	産業別構成比 (%)	男	男女別構成比 (%)	女	男女別構成比 (%)
全産業	124,125	100.0	64,854	52.2	58,576	47.2
農業, 林業, 漁業	258	0.2	181	70.2	77	29.8
鉱業, 採石業, 砂利採取業	5	-	5	100.0	-	-
建設業	9,605	7.7	7,826	81.5	1,779	18.5
製造業	14,599	11.8	11,511	78.8	3,088	21.2
電気・ガス・熱供給・水道業	441	0.4	350	79.4	91	20.6
情報通信業	1,701	1.4	1,307	76.8	394	23.2
運輸業, 郵便業	6,186	5.0	5,282	85.4	781	12.6
卸売業, 小売業	26,774	21.6	11,483	42.9	15,244	56.9
金融業, 保険業	2,958	2.4	1,138	38.5	1,820	61.5
不動産業, 物品賃貸業	3,436	2.8	1,848	53.8	1,588	46.2
学術研究, 専門・技術サービス業	5,034	4.1	3,737	74.2	1,297	25.8
宿泊業, 飲食サービス業	14,355	11.6	5,116	35.6	8,714	60.7
生活関連サービス業, 娯楽業	7,264	5.9	3,069	42.2	4,195	57.8
教育, 学習支援業	3,653	2.9	1,634	44.7	2,019	55.3
医療, 福祉	19,461	15.7	4,938	25.4	14,523	74.6
複合サービス事業	632	0.5	332	52.5	300	47.5
サービス業(他に分類されないもの)	7,763	6.3	5,097	65.7	2,666	34.3

(注)従業者数には 男女別の不詳を含むため、内訳と一致しない場合があります。

### 3 経営組織別事業所数及び従業者数

#### (1) 経営組織別事業所数

事業所の構成を経営組織別にみると、最も多いのは「会社」7,060事業所（構成比52.6%）、次いで「個人」5,405事業所（同40.3%）となっています。

21年基礎調査と比較すると、1,208事業所の減少（増減率8.3%減）で「法人ではない団体」以外全て減少しています。（表4参照）

#### (2) 経営組織別従業者数

従業者の構成を経営組織別にみると、「会社」89,016人（構成比71.7%）に対して、「個人」は、14,838人（同12.0%）となっています。

21年基礎調査と比較すると、7,096人減少（増減率5.4%減）となっており、「会社」が6,300人と大きく減少しています。（表4参照）

**表4 経営組織別事業所数及び従業者数** (単位 事業所、人)

経営組織	事業所				従業者数			
	24年	21年	増減数	増減率 (%)	24年	21年	増減数	増減率 (%)
総数	13,410	14,618	-1,208	-8.3	124,125	131,221	-7,096	-5.4
個人	5,405	6,043	-638	-10.6	14,838	16,337	-1,499	-9.2
法人	7,953	8,530	-577	-6.8	109,015	114,685	-5,670	-4.9
会社	7,060	7,612	-552	-7.3	89,016	95,316	-6,300	-6.6
会社以外の法人	893	918	-25	-2.7	19,999	19,369	630	3.3
法人ではない団体	52	45	7	15.6	272	199	73	36.7

### 4 従業者規模別事業所数及び従業者数

#### (1) 従業者規模別事業所数

事業所の構成に従業者規模別にみると、最も多いのは「1～4人」8,100事業所（構成比60.4%）、次いで「5～9人」2,646事業所（同19.7%）、「10～19人」1,424事業所（同10.6%）となっており、従業者10人未満の事業所が全体の80.1%を占めています。

さらに、事業所の構成を産業大分類別、従業者規模別にみると、「農業、林業、漁業」、「鉱業、採石業、砂利採取業」、「電気・ガス・熱供給・水道業」、「複合サービス事業」の4産業を除く全ての産業で「1～4人」の事業所が最も多く、特に「不動産業、物品賃貸業」（構成比83.3%）、「生活関連サービス、娯楽業」（同77.4%）が顕著です。（表5、図1参照）

#### (2) 従業者規模別従業者数

従業者の構成に従業者規模別にみると、最も多いのは「10～19人」の19,259人（構成比15.5%）、次いで「1～4人」17,352人（同14.0%）、「5～9人」17,145人（同13.8%）、「300人以上」15,302人（同12.3%）となっており、10人以上の事業所に就業する従業者は全体の72.2%を占めています。（表6、図1参照）

表5 産業大分類別、従業者規模別事業所数

(単位 事業所)

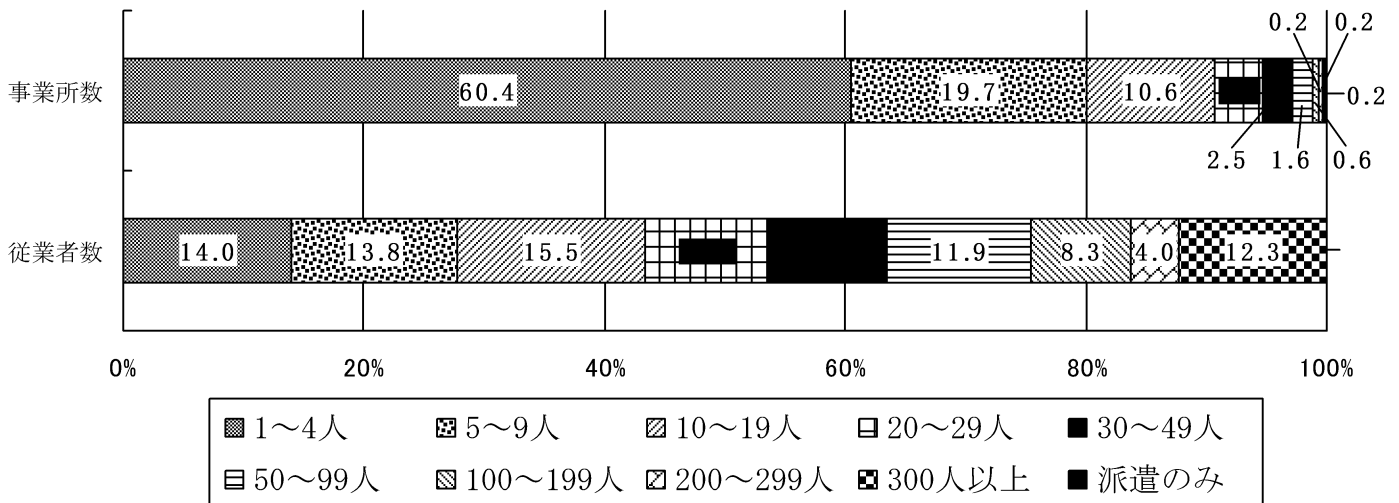
産業大分類	総数	1～4人	5～9人	10～19人	20～29人	30～49人	50～99人	100～199人	200～299人	300人以上	派遣従業者のみ
全産業	13,410	8,100	2,646	1,424	538	329	216	77	21	26	33
農業, 林業, 漁業	20	5	6	4	3	2	—	—	—	—	—
鉱業, 採石業, 砂利採取業	1	—	1	—	—	—	—	—	—	—	—
建設業	1,559	881	419	187	46	17	8	1	—	—	—
製造業	501	226	110	60	30	25	21	16	3	10	—
電気・ガス・熱供給・水道業	12	2	3	3	—	2	1	—	1	—	—
情報通信業	112	65	17	12	—	11	5	1	—	1	—
運輸業	242	91	44	39	15	19	14	15	2	1	2
卸売・小売業	3,269	1,921	698	367	142	74	42	11	2	3	9
金融・保険業	210	84	41	37	24	15	6	2	1	—	—
不動産業, 物品賃貸業	1,136	946	125	43	10	4	—	—	—	—	8
学術研究, 専門・技術サービス業	447	315	72	36	8	3	5	3	1	4	—
宿泊業, 飲食サービス業	2,049	1,272	374	210	111	53	22	3	—	—	4
生活関連サービス業, 娯楽業	1,497	1,159	185	84	21	28	15	2	—	—	3
教育, 学習支援業	469	291	80	57	17	12	5	3	1	—	3
医療, 福祉	1,138	431	295	210	84	48	42	16	6	5	1
複合サービス業	63	10	39	8	3	—	3	—	—	—	—
サービス業(他に分類されないもの)	685	401	137	67	24	16	27	4	4	2	3

表6 産業大分類別、従業者規模別従業者数

(単位 人)

産業中分類	総数	1～4人	5～9人	10～19人	20～29人	30～49人	50～99人	100～199人	200～299人	300人以上
全産業	124,125	17,352	17,145	19,259	12,739	12,271	14,805	10,319	4,933	15,302
農業, 林業, 漁業	258	11	40	49	73	85	—	—	—	—
鉱業, 採石業, 砂利採取業	5	—	5	—	—	—	—	—	—	—
建設業	9,605	2,094	2,691	2,422	1,085	622	525	166	—	—
製造業	14,599	552	723	834	721	974	1,356	1,959	700	6,780
電気・ガス・熱供給・水道業	441	6	24	40	—	73	97	—	201	—
情報通信業	1,701	141	116	158	—	446	359	174	—	307
運輸業	6,186	174	304	532	349	706	1,022	2,239	530	330
卸売・小売業	26,774	4,488	4,485	5,030	3,342	2,753	2,934	1,692	477	1,573
金融・保険業	2,958	184	269	508	576	542	365	286	228	—
不動産業, 物品賃貸業	3,436	1,686	798	575	237	140	—	—	—	—
学術研究, 専門・技術サービス業	5,034	693	457	468	197	120	351	355	206	2,187
宿泊業, 飲食サービス業	14,355	2,629	2,441	2,909	2,666	1,888	1,416	406	—	—
生活関連サービス業, 娯楽業	7,264	2,289	1,175	1,088	492	1,054	962	204	—	—
教育, 学習支援業	3,653	508	498	816	414	455	323	402	237	—
医療, 福祉	19,461	1,012	1,966	2,837	1,970	1,802	3,024	1,962	1,453	3,435
複合サービス業	632	31	244	104	68	—	185	—	—	—
サービス業(他に分類されないもの)	7,763	854	909	889	549	611	1,886	474	901	690

図1 従業者規模別事業所数及び従業者数の構成比



5 従業上の地位別従業者数

(1) 従業上の地位別従業者数

従業者数を従業上の地位別にみると、「正社員・正職員」が 54,589 人（構成比 44.0%）と最も多く、次いで嘱託、パート等の「正社員・正職員以外」の 46,758 人（同 37.7%）、「有給役員」の 8,556 人（同 6.9%）の順となっています。（表7、図2参照）

21年基礎調査と比較すると、「総数」7,096人の減少（増減率5.4%減）となっています。減少率で見ると、「個人株主」が11.1%（664人）減少ともっと多く、次いで「正社員・正職員」の10.3%（6,255人）となっています。（表8参照）

(2) 男女別・従業上の地位別の従業者数

従業上の地位別の男女別構成比をみると、「男性」の従業者では「有給役員」が68.8%と最も高く、次いで「正社員・正職員」の68.2%となっています。「女性」の従業者では「無給の家族従業者」が78.8%と最も高く、次いで「正社員・正職員以外」の67.3%となっています。次に、男女別の従業上の地位別の従業者構成比をみると、「男性」は「正社員・正職員」が57.4%と割合が高く、次いで「正社員・正職員以外」の22.7%となっています。「女性」では「正社員・正職員以外」が53.8%と高く、次いで「正社員・正職員」が29.5%となっています。

（表7参照）

表7 従業上の地位別・男女別の従業者数とその構成比

（単位 人）

従業上の地位	従業者				従業上の地位別の男女別構比 (%)		男女別の地位別構比 (%)	
	総数	構成比 (%)	男	女	男	女	男	女
総数	124,125	100.0	64,854	58,576	52.2	47.2	100.0	100.0
個人株主	5,310	4.3	3,402	1,908	64.1	35.9	5.2	3.3
無給の家族従業者	1,223	1.0	259	964	21.2	78.8	0.4	1.6
有給役員	8,556	6.9	5,889	2,667	68.8	31.2	9.1	4.6
雇用者	109,036	87.8	55,304	53,037	50.7	48.6	85.3	90.5
常時雇用者	101,347	81.6	51,946	48,763	51.3	48.1	80.1	83.2
正社員・正職員	54,589	44.0	37,256	17,278	68.2	31.7	57.4	29.5
正社員・正職員以外	46,758	37.7	14,690	31,485	31.4	67.3	22.7	53.8
臨時雇用者	7,689	6.2	3,358	4,274	43.7	55.6	5.2	7.3

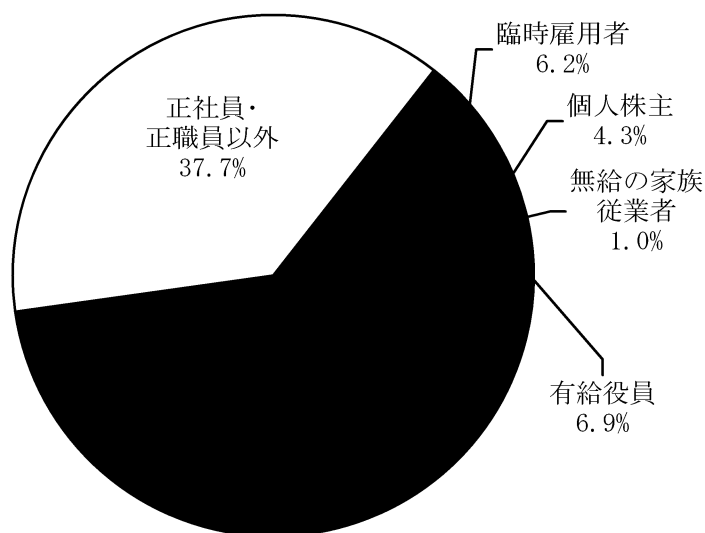
（注）従業者総数には男女別の不詳を含むため、内訳と一致しない場合があります。

表8 従業上の地位別従業者数

(単位 人)

従業上の地位	従業者			
	24年	21年	増減数	増減率(%)
総数	124,125	131,221	-7,096	-5.4
個人株主	5,310	5,974	-664	-11.1
無給の家族従業者	1,223	1,172	51	4.4
有給役員	8,556	7,699	857	11.1
雇用者	109,036	116,376	-7,340	-6.3
常時雇用者	101,347	108,598	-7,251	-6.7
正社員・正職員	54,589	60,844	-6,255	-10.3
正社員・正職員以外	46,758	47,754	-996	-2.1
臨時雇用者	7,689	7,778	-89	-1.1

図2 従業上の地位別の従業者構成比



## 6 新設・廃業した事業所数及び従業者数

### (1) 新設した事業所数及び従業者数

新設した事業所を産業大分類別にみると、「宿泊業, 飲食サービス業」が 205 事業所と最も多く、次いで「卸売業, 小売業」が 184 事業所、「医療, 福祉」110 事業所の順となっています。

従業者をみると、「医療, 福祉」が 1,561 人と最も多く、次いで「宿泊業, 飲食サービス業」が 1,524 人、「卸売業, 小売業」が 1,367 人となっています。(表9参照)

### (2) 廃業した事業所数及び従業者数

廃業した事業所を産業大分類別にみると、「卸売業, 小売業」が 604 事業所と最も多く、次いで「宿泊業, 飲食サービス業」が 510 事業所、「建設業」282 事業所の順となっています。

従業者をみると、「卸売業, 小売業」が 3,365 人と最も多く、次いで「宿泊業, 飲食サービス業」が 3,147 人、「製造業」が 1,742 人となっています。(表9参照)

表9 新設・廃業した事業所数及び従業者数

(単位 事業所、人)

産業大分類	事業所数			従業者数						
	総数 (注1)	新設	廃業	総数 (注1) (注2)	新設事業所			廃業事業所		
					男	女	男	女		
									男	女
全産業	13,410	756	2,415	124,125	6,308	2,542	3,709	14,924	7,593	7,301
農業, 林業, 漁業	20	—	4	258	—	—	—	21	13	8
鉱業, 採石業, 砂利採取業	1	—	—	5	—	—	—	—	—	—
建設業	1,559	46	282	9,605	254	203	51	1,152	941	211
製造業	501	9	97	14,599	504	245	259	1,742	1,238	504
電気・ガス・熱供給・水道業	12	—	—	441	—	—	—	—	—	—
情報通信業	112	6	25	1,701	8	5	3	179	167	12
運輸業, 郵便業	242	6	51	6,186	44	41	3	526	461	65
卸売業, 小売業	3,269	184	604	26,774	1,367	551	816	3,365	1,580	1,755
金融業, 保険業	210	7	62	2,958	68	17	51	537	149	388
不動産業, 物品賃貸業	1,136	31	163	3,436	128	81	47	474	277	197
学術研究, 専門・技術サービス業	447	17	94	5,034	69	21	48	516	273	243
宿泊業, 飲食サービス業	2,049	205	510	14,355	1,524	563	904	3,147	1,149	1,998
生活関連サービス業, 娯楽業	1,497	85	219	7,264	434	169	265	1,115	503	612
教育, 学習支援業	469	25	78	3,653	108	38	70	250	99	151
医療, 福祉	1,138	110	119	19,461	1,561	471	1,090	1,034	235	799
複合サービス事業	63	—	1	632	—	—	—	5	1	4
サービス業(他に分類されないもの)	685	25	106	7,763	239	137	102	861	507	354

(注1)「総数」には、存続・新設が不詳の事業所を含みます。

(注2)男女別の不詳を含みます。

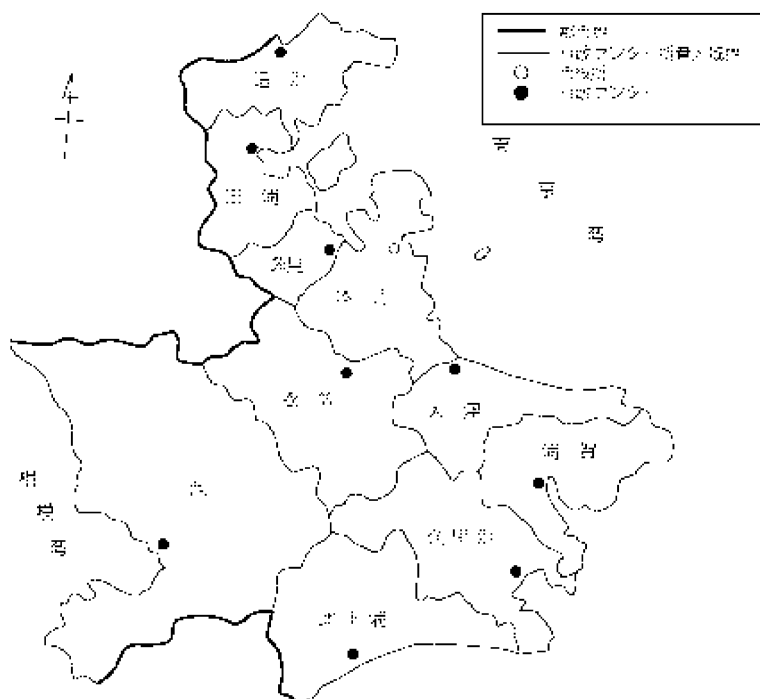
## 7 地区別事業所数及び従業者数

### (1) 地区別事業所数

市内を10地区に分けて事業所の分布構成をみると、最も多いのは「本庁地区」3,875事業所(構成比28.9%)、次いで「衣笠地区」1,859事業所(同13.9%)、「久里浜地区」1,845事業所(同13.8%)となっており「本庁地区」に集中しています。

21年基礎調査と比較すると、減少数では「本庁地区」が最も多く397事業所減少(増減率9.3%減)となり、減少率で見ると「田浦地区」10.8%減少(55事業所減)と最も高くなっています。

(表10、図3参照)





(2) 地区別従業者数

市内 10 地区における従業者の分布構成をみると、最も多いのは「本庁地区」35,089 人（構成比 28.3%）、次いで「久里浜地区」20,016 人（同 16.1%）、「追浜地区」16,738 人（同 13.5%）となっており、事業所数と同様「本庁地区」に集中しています。

21 年基礎調査と比較すると、減少数では「本庁地区」が最も多く 2,288 人減少（増減率 6.1% 減）となり、減少率でみると、「北下浦地区」10.3%減少（892 人減）となっています。

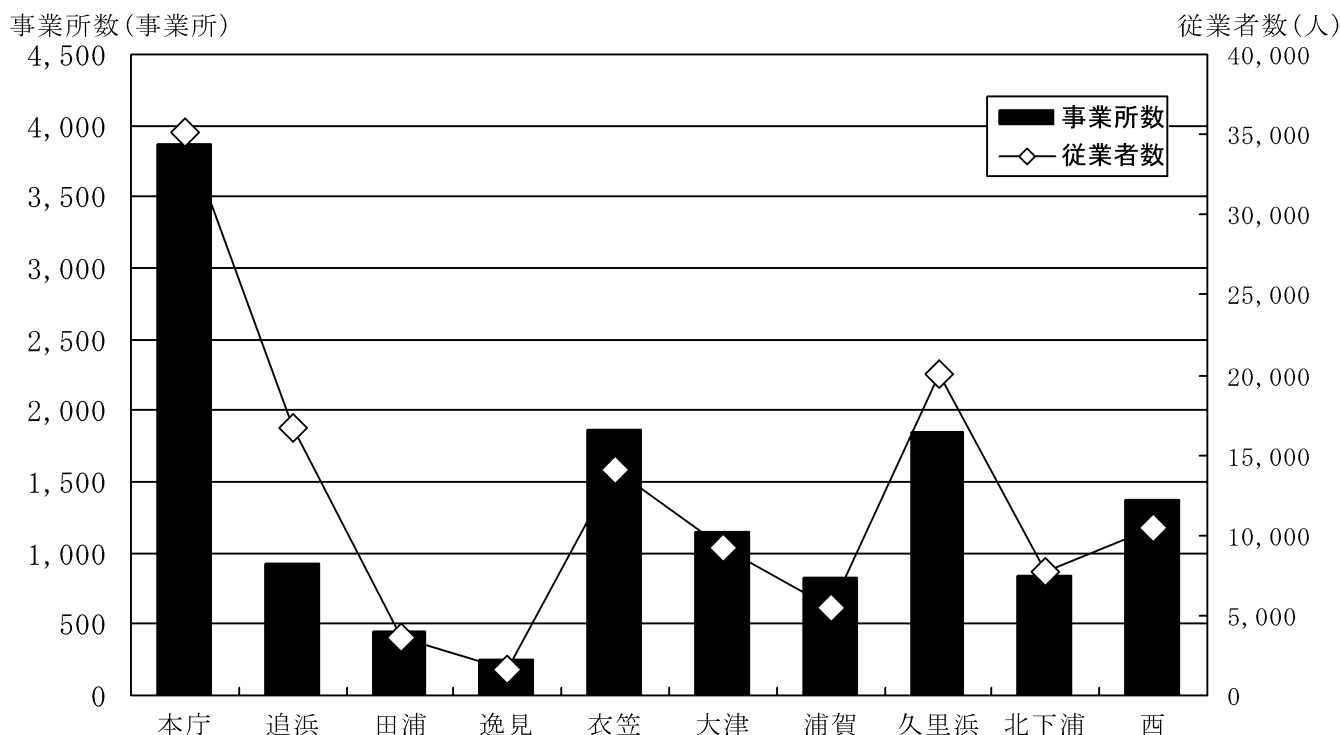
（表 10、図 3 参照）

表 10 市内地区別事業所数と従業者数

（単位 事業所、人）

地区	事業所数				従業者数			
	24年	21年	増減数	増減率 (%)	24年	21年	増減数	増減率 (%)
総数	13,410	14,618	-1,208	-8.3	124,125	131,221	-7,096	-5.4
本庁	3,875	4,272	-397	-9.3	35,089	37,377	-2,288	-6.1
追浜	930	1,003	-73	-7.3	16,738	17,928	-1,190	-6.6
田浦	452	507	-55	-10.8	3,629	3,962	-333	-8.4
逸見	252	251	1	0.4	1,590	1,563	27	1.7
衣笠	1,859	2,039	-180	-8.8	14,048	14,439	-391	-2.7
大津	1,147	1,263	-116	-9.2	9,281	10,174	-893	-8.8
浦賀	833	910	-77	-8.5	5,512	5,554	-42	-0.8
久里浜	1,845	1,941	-96	-4.9	20,016	20,855	-839	-4.0
北下浦	839	904	-65	-7.2	7,787	8,679	-892	-10.3
西	1,378	1,528	-150	-9.8	10,435	10,690	-255	-2.4

図 4 市内地区別事業所数と従業者数



# V 統計表

第1表 産業小分類別事業所数及び男女別従業者数

産業小分類	事業所数 (事業所)	従業者数(人)		
		総数	男	女
総数	13,410	124,125	64,854	58,576
A 農業, 林業	10	151	90	61
01 農業	10	151	90	61
010 管理, 補助的経済活動 を行う事業所*	—	—	—	—
011 耕種農業	3	50	18	32
012 畜産農業	2	13	11	2
013 農業サービス業*	—	—	—	—
014 園芸サービス業	5	88	61	27
02 林業	—	—	—	—
020 管理, 補助的経済活動 を行う事業所*	—	—	—	—
021 育林業	—	—	—	—
022 素材生産業	—	—	—	—
023 特用林産物生産業*	—	—	—	—
024 林業サービス業	—	—	—	—
029 その他の林業	—	—	—	—
B 漁業	8	100	85	15
03 漁業*	7	97	83	14
030 管理, 補助的経済活動 を行う事業所*	—	—	—	—
031 海面漁業	7	97	83	14
032 内水面漁業	—	—	—	—
04 水産養殖業	1	3	2	1
040 管理, 補助的経済活動 を行う事業所*	—	—	—	—
041 海面養殖業	1	3	2	1
042 内水面養殖業	—	—	—	—
@ 農業, 林業, 漁業 間格付不能	2	7	6	1
C 鉱業, 採石業, 砂利採取業	1	5	5	—
05 鉱業, 採石業, 砂利採取業	1	5	5	—
050 管理, 補助的経済活動 を行う事業所*	—	—	—	—
051 金属鉱業	—	—	—	—
052 石炭・亜炭鉱業	—	—	—	—
053 原油・天然ガス鉱業	—	—	—	—
054 採石業, 砂・砂利・玉石採取業	—	—	—	—
055 窯業原料用鉱物鉱業*	—	—	—	—
059 その他の鉱業 05Z 鉱業, 採石業, 砂利採取 業 内格付不能	—	—	—	—
D 建設業	—	—	—	—
06 総合工事業	—	—	—	—
060 管理, 補助的経済活動 を行う事業所*	—	—	—	—
061 一般土木建築工事業	—	—	—	—
062 土木工事業 (舗装工事業を除く)	—	—	—	—
063 舗装工事業	—	—	—	—
064 建築工事業 (木造建築工事業を除く)	—	—	—	—
065 木造建築工事業	—	—	—	—
066 建築リフォーム工事業	—	—	—	—
07 職別工事業 (設備工事業を除く)	—	—	—	—
070 管理, 補助的経済活動 を行う事業所*	—	—	—	—
071 大工工事業	—	—	—	—
072 とび・土工・コンクリ ート工事業	—	—	—	—
073 鉄骨・鉄筋工事業	—	—	—	—
074 石工・れんが等工事業*	—	—	—	—
075 左官工事業	—	—	—	—
076 板金・金物工事業	—	—	—	—
077 塗装工事業	—	—	—	—
078 床・内装工事業	—	—	—	—
079 その他の職別工事業	—	—	—	—
08 設備工事業	—	—	—	—
080 管理, 補助的経済活動 を行う事業所*	—	—	—	—
081 電気工事業	—	—	—	—
082 電気通信・信号装置工事業	—	—	—	—
083 管工事業 (さく井工事業を除く)	—	—	—	—
084 機械器具設置工事業	—	—	—	—
089 その他の設備工事業	—	—	—	—
IX 建設業 内格付不能	—	—	—	—
E 製造業	—	—	—	—

事業 所数 (事業所)	従業者数(人)		
	総数	男	女
—	—	—	—
—	—	—	—
1	5	5	—
1,559	9,605	7,826	1,779
586	3,717	2,987	730
1	2	2	—
23	192	167	25
207	1,725	1,464	261
12	101	90	11
139	970	740	230
121	407	298	109
83	320	226	94
560	3,003	2,477	526
2	2	2	—
103	321	255	66
47	482	432	50
22	198	167	31
34	132	102	30
32	121	95	26
20	55	45	10
151	781	618	163
56	217	167	50
93	694	594	100
394	2,766	2,261	505
—	—	—	—
185	1,041	875	166
29	354	272	82
137	769	595	174
28	501	440	61
15	101	79	22
19	119	101	18
501	14,599	11,511	3,088

産 業 小 分 類	事業 所数 (事業所)	従業者数(人)		
		総数	男	女
09 食 料 品 製 造 業	54	1,837	622	1,215
090 管理, 補助的経済活動 を行う事業所*	—	—	—	—
091 畜産食料品製造業	4	137	88	49
092 水産食料品製造業	11	131	69	62
093 野菜缶詰等製造業*	—	—	—	—
094 調味料製造業	1	14	—	14
095 糖 類 製 造 業	—	—	—	—
096 精 穀 ・ 製 粉 業	1	26	19	7
097 パン・菓子製造業	9	149	64	85
098 動植物油脂製造業	—	—	—	—
099 その他の食料品製造業	28	1,380	382	998
10 飲料・たばこ・飼料製造業	1	1	1	—
100 管理, 補助的経済活動 を行う事業所*	—	—	—	—
101 清涼飲料製造業	—	—	—	—
102 酒 類 製 造 業	—	—	—	—
103 茶・コーヒー製造業*	1	1	1	—
104 製 氷 業	—	—	—	—
105 た ば こ 製 造 業	—	—	—	—
106 飼料・有機質肥料製造業	—	—	—	—
11 織 維 工 業	23	99	35	64
110 管理, 補助的経済活動 を行う事業所*	1	1	1	—
111 製糸業, 紡績業, 化学繊維等製造業*	—	—	—	—
112 織 物 業	—	—	—	—
113 ニット生地製造業	1	2	1	1
114 染 色 整 理 業	1	3	2	1
115 網・網・レース等製造業*	—	—	—	—
116 外衣・シャツ製造業*	2	4	1	3
117 下 着 類 製 造 業	—	—	—	—
118 和 装 製 品 ・ その他の衣服等製造業*	5	35	10	25
119 その他の繊維製品製造業	13	54	20	34
12 木材・木製品製造業 (家具を除く)	2	4	3	1
120 管理, 補助的経済活動 を行う事業所*	—	—	—	—

第1表 産業小分類別事業所数及び男女別従業者数（つづき）

産 業 小 分 類	事業 所数 (事業所)	従 業 者 数(人)		
		総数	男	女
121 製材業，木製品製造業	—	—	—	—
122 造作材・合板等材料製造業*	—	—	—	—
123 木製容器製造業 (竹，とうを含む)	1	1	1	—
129 その他の木製品製造業*	1	3	2	1
13 家具・装備品製造業	16	567	475	92
130 管理，補助的経済活動 を行う事業所*	—	—	—	—
131 家具製造業	5	532	452	80
132 宗教用具製造業	1	3	2	1
133 建具製造業	10	32	21	11
139 その他の家具・装備品製造業	—	—	—	—
14 パルプ・紙・ 紙加工品製造業	4	14	8	6
140 管理，補助的経済活動 を行う事業所*	—	—	—	—
141 パルプ製造業	—	—	—	—
142 紙製造業	—	—	—	—
143 加工紙製造業	—	—	—	—
144 紙製品製造業	1	3	2	1
145 紙製容器製造業	3	11	6	5
149 その他のパルプ等製造業*	—	—	—	—
15 印刷・同関連業	27	115	69	46
150 管理，補助的経済活動 を行う事業所*	—	—	—	—
151 印刷業	26	111	68	43
152 製版業	—	—	—	—
153 製本業，印刷物加工業	1	4	1	3
159 印刷関連サービス業	—	—	—	—
16 化学工業	9	445	373	72
160 管理，補助的経済活動 を行う事業所*	—	—	—	—
161 化学肥料製造業	—	—	—	—
162 無機化学工業製品製造業	2	4	4	—
163 有機化学工業製品製造業	—	—	—	—
164 油脂加工製品・石けん・ 塗料等製造業*	2	230	205	25
165 医薬品製造業	2	110	80	30
166 化粧品・歯磨等化粧用 調整品製造業*	—	—	—	—
169 その他の化学工業	—	—	—	—
17 石油製品・石炭製品製造業	—	—	—	—
170 管理，補助的経済活動 を行う事業所*	—	—	—	—
171 石油精製業	—	—	—	—
172 潤滑油・グリース製造業*	—	—	—	—
173 コークス製造業	—	—	—	—
174 舗装材料製造業	—	—	—	—
179 その他の石油製品・ 石炭製品製造業*	—	—	—	—
18 プラスチック製品製造業*	—	—	—	—
180 管理，補助的経済活動 を行う事業所*	—	—	—	—
181 プラスチック板・ 棒・管等製造業*	—	—	—	—
182 プラスチック フィルム等製造業*	—	—	—	—
183 工業用プラスチック 製品製造業*	—	—	—	—
184 発泡・強化プラスチック 製品製造業*	—	—	—	—
185 プラスチック成形 材料製造業*	—	—	—	—
189 その他のプラスチック 製品製造業	—	—	—	—
19 ゴム製品製造業	—	—	—	—
190 管理，補助的経済活動 を行う事業所	—	—	—	—
191 タイヤ・チューブ製造業	—	—	—	—
192 ゴム製・プラスチック製 履物等製造業*	—	—	—	—
193 ゴムベルト・ ゴムホース等製造業*	—	—	—	—
199 その他のゴム製品製造業	—	—	—	—
20 なめし革・同製品・ 毛皮製造業	—	—	—	—
200 管理，補助的経済活動 を行う事業所*	—	—	—	—
201 なめし革製造業	—	—	—	—
202 工業用革製品製造業 (手袋を除く)	—	—	—	—
203 革製履物用材料・ 同附属品製造業	—	—	—	—
204 革製履物製造業	—	—	—	—
205 革製手袋製造業	—	—	—	—
206 かばん製造業	—	—	—	—
207 袋物製造業	—	—	—	—
208 毛皮製造業	—	—	—	—

事業 所数 (事業所)	従 業 者 数(人)		
	総数	男	女
3	101	84	17
—	—	—	—
—	—	—	—
—	—	—	—
—	—	—	—
—	—	—	—
—	—	—	—
11	169	101	68
1	3	1	2
—	—	—	—
—	—	—	—
5	125	78	47
3	31	14	17
1	8	7	1
1	2	1	1
3	515	450	65
—	—	—	—
—	—	—	—
—	—	—	—
2	513	449	64
1	2	1	1
2	16	7	9
—	—	—	—
—	—	—	—
—	—	—	—
—	—	—	—
—	—	—	—
—	—	—	—
2	16	7	9
—	—	—	—

産 業 小 分 類	事業 所数 (事業所)	従 業 者 数(人)		
		総数	男	女
209 その他のなめし革 製 品 製 造 業	—	—	—	—
21 窯業・土石製品製造業	14	130	106	24
210 管理，補助的経済活動 を 行 う 事 業 所 *	—	—	—	—
211 ガラス・同製品製造業	2	30	22	8
212 セメント・同製品製造業	6	74	65	9
213 建設用粘土製品製造業 *	—	—	—	—
214 陶磁器・同関連製品製造業	1	1	1	—
215 耐 火 物 製 造 業	—	—	—	—
216 炭素・黒鉛製品製造業	—	—	—	—
217 研磨材・同製品製造業	—	—	—	—
218 骨材・石工品等製造業	5	25	18	7
219 そ の 他 の 窯 業 ・ 土 石 製 品 製 造 業	—	—	—	—
22 鉄 鋼 業	9	271	238	33
220 管理，補助的経済活動 を 行 う 事 業 所 *	—	—	—	—
221 製 鉄 業	—	—	—	—
222 製 鋼 ・ 製 鋼 圧 延 業	—	—	—	—
223 製鋼を行わない鋼材製造業 *	1	127	113	14
224 表面処理鋼材製造業	—	—	—	—
225 鉄 素 形 材 製 造 業	—	—	—	—
229 そ の 他 の 鉄 鋼 業	8	144	125	19
23 非 鉄 金 属 製 造 業	2	525	472	53
230 管理，補助的経済活動 を 行 う 事 業 所 *	—	—	—	—
231 非 鉄 金 属 第 1 次 製 錬 ・ 精 製 業	—	—	—	—
232 非 鉄 金 属 第 2 次 製 錬 ・ 精 製 業 *	—	—	—	—
233 非鉄金属・同合金圧延業 *	—	—	—	—
234 電線・ケーブル製造業	1	2	1	1
235 非鉄金属素形材製造業	—	—	—	—
239 その他の非鉄金属製造業	1	523	471	52
24 金 属 製 品 製 造 業	54	607	459	148
240 管理，補助的経済活動 を 行 う 事 業 所 *	—	—	—	—
241 めっき板等製品製造業 *	—	—	—	—
242 洋食器・刃物・手道具・ 金 物 類 製 造 業	3	16	8	8

第1表 産業小分類別事業所数及び男女別従業者数（つづき）

産業小分類	事業所数 (事業所)	従業者数(人)			産業小分類
		総数	男	女	
243 暖房装置・配管工事用 附属品製造業	—	—	—	—	280 管理，補助的経済活動 を行う事業所*
244 建設用・建築用金属* 製品製造業	40	246	196	50	281 電子デバイス製造業
245 金属素形材製品製造業	4	203	162	41	282 電子部品製造業
246 金属被覆・彫刻業，* 熱処理業	3	10	7	3	283 記録メディア製造業
247 金属線製品製造業 (ねじ類を除く)	—	—	—	—	284 電子回路製造業
248 ボルト・ナット・* リベット等製造業	—	—	—	—	285 ユニット部品製造業
249 その他の金属製品製造業	4	132	86	46	289 その他の電子部品・* デバイス等製造業
25 はん用機械器具製造業	26	283	239	44	29 電気機械器具製造業
250 管理，補助的経済活動* を行う事業所	1	2	2	—	290 管理，補助的経済活動* を行う事業所
251 ボイラ・原動機製造業	3	42	33	9	291 発電用・送電用等* 電気機械器具製造業
252 ポンプ・圧縮機器製造業	1	5	3	2	292 産業用電気機械 器具製造業
253 一般産業用機械・装置製造業	7	70	60	10	293 民生用電気機械 器具製造業
259 その他のはん用機械・ 同部分品製造業	14	164	141	23	294 電球・電気照明器具製造業
26 生産用機械器具製造業	35	618	476	142	295 電池製造業
260 管理，補助的経済活動* を行う事業所	2	24	12	12	296 電子応用装置製造業
261 農業用機械製造業*	3	291	217	74	297 電気計測器製造業
262 建設機械・鉱山機械製造業	1	2	2	—	299 その他の電気機械 器具製造業
263 繊維機械製造業	—	—	—	—	30 情報通信機械器具製造業
264 生活関連産業用 機械製造業	3	26	19	7	300 管理，補助的経済活動* を行う事業所
265 基礎素材産業用 機械製造業	2	15	12	3	301 通信機械器具・ 同関連機械器具製造業
266 金属加工機械製造業	10	96	84	12	302 映像・音響機械器具製造業
267 半導体等製造装置製造業*	4	23	18	5	303 電子計算機・ 同附属装置製造業
269 その他の生産用機械・ 同部分品製造業	10	141	112	29	31 輸送用機械器具製造業
27 業務用機械器具製造業	25	418	316	102	310 管理，補助的経済活動* を行う事業所
270 管理，補助的経済活動* を行う事業所	1	1	1	—	311 自動車・同附属品製造業
271 事務用機械器具製造業	1	144	131	13	312 鉄道車両・同部分品製造業
272 サービス用・娯楽用 機械器具製造業	4	140	86	54	313 船舶製造・修理業， 船用機関製造業
273 計量器・測定器・* 分析機器等製造業	15	104	85	19	314 航空機・同附属品製造業
274 医療用機械器具・ 医療用品製造業	4	29	13	16	315 産業用運搬車両・* 同部分品等製造業
275 光学機械器具・ レンズ製造業	—	—	—	—	319 その他の輸送用 機械器具製造業
276 武器製造業	—	—	—	—	32 その他の製造業
28 電子部品・デバイス・ 電子回路製造業	4	91	71	20	320 管理，補助的経済活動* を行う事業所

事業所数 (事業所)	従業者数(人)		
	総数	男	女
—	—	—	—
—	—	—	—
—	—	—	—
—	—	—	—
2	32	23	9
—	—	—	—
2	59	48	11
21	477	244	233
—	—	—	—
7	231	125	106
3	128	73	55
—	—	—	—
6	77	23	54
—	—	—	—
—	—	—	—
2	23	14	9
3	18	9	9
3	603	559	44
—	—	—	—
2	66	64	2
1	537	495	42
—	—	—	—
103	6,316	5,866	450
6	79	55	24
31	4,220	3,946	274
18	522	471	51
48	1,495	1,394	101
—	—	—	—
—	—	—	—
—	—	—	—
46	268	136	132
—	—	—	—

産業小分類	事業所数 (事業所)	従業者数(人)		
		総数	男	女
321 貴金属・宝石製品製造業	6	13	8	5
322 装身具・装飾品等製造業*	2	5	3	2
323 時計・同部分品製造業	—	—	—	—
324 楽器製造業	2	4	2	2
325 がん具・運動用具製造業	4	137	50	87
326 ペン・鉛筆等 事務用品製造業*	—	—	—	—
327 漆器製造業	—	—	—	—
328 畳等生活雑貨製品製造業	11	24	16	8
329 他に分類されない製造業	21	85	57	28
EZ 製造業内格付不能	7	210	185	25
F 電気・ガス・熱供給・水道業	12	441	350	91
33 電気業	3	301	219	82
330 管理, 補助的経済活動 を行う事業所*	2	204	125	79
331 電気業	1	97	94	3
34 ガス業	—	—	—	—
340 管理, 補助的経済活動 を行う事業所*	—	—	—	—
341 ガス業	—	—	—	—
35 熱供給業	2	9	9	—
350 管理, 補助的経済活動 を行う事業所*	—	—	—	—
351 熱供給業	2	9	9	—
36 水道業	7	131	122	9
360 管理, 補助的経済活動 を行う事業所*	—	—	—	—
361 上水道業	—	—	—	—
362 工業用水道業	—	—	—	—
363 下水道業	7	131	122	9
EZ 電気・ガス・熱供給・水道業 内格付不能	—	—	—	—
G 情報通信業	112	1,701	1,307	394
37 通信業	10	104	44	60
370 管理, 補助的経済活動 を行う事業所*	—	—	—	—
371 固定電気通信業	—	—	—	—
372 移動電気通信業	—	—	—	—
373 電気通信に 附帯するサービス業	10	104	44	60

第1表 産業小分類別事業所数及び男女別従業者数（つづき）

産業小分類	事業所数 (事業所)	従業者数(人)		
		総数	男	女
38 放送業	2	66	46	20
380 管理，補助的経済活動 を行う事業所*	—	—	—	—
381 公共放送業 (有線放送業を除く)	—	—	—	—
382 民間放送業 (有線放送業を除く)	1	7	1	6
383 有線放送業	1	59	45	14
39 情報サービス業	74	1,447	1,174	273
390 管理，補助的経済活動 を行う事業所*	1	1	1	—
391 ソフトウェア業	53	1,126	980	146
392 情報処理・提供サービス業	20	320	193	127
40 インターネット 附属サービス業	7	27	15	12
400 管理，補助的経済活動 を行う事業所*	—	—	—	—
401 インターネット 附属サービス業	7	27	15	12
41 映像・音声・ 文字情報制作業	19	57	28	29
410 管理，補助的経済活動 を行う事業所*	—	—	—	—
411 映像情報制作・配給業	5	7	4	3
412 音声情報制作業	—	—	—	—
413 新聞業	2	12	9	3
414 出版業	3	9	4	5
415 広告制作業	1	1	—	1
416 映像等情報制作に 附帯するサービス業*	8	28	11	17
G 通信業，放送業，映像・音声・ 文字情報制作業 内格付不能	—	—	—	—
C 情報サービス業，インターネット 附属サービス業 内格付不能	—	—	—	—
H 運輸業，郵便業	242	6,186	5,282	781
42 鉄道業	10	383	375	8
420 管理，補助的経済活動 を行う事業所*	—	—	—	—
421 鉄道業	10	383	375	8
43 道路旅客運送業	76	2,522	2,343	179
430 管理，補助的経済活動 を行う事業所*	2	7	3	4
431 一般乗合旅客自動車運送業	8	879	830	49
432 一般乗用旅客自動車運送業	62	1,544	1,439	105
433 一般貸切旅客自動車運送業	3	87	66	21
439 その他の道路旅客運送業	1	5	5	—
44 道路貨物運送業				
440 管理，補助的経済活動 を行う事業所*				
441 一般貨物自動車運送業				
442 特定貨物自動車運送業				
443 貨物軽自動車運送業				
444 集配利用運送業				
449 その他の道路貨物運送業				
45 水運業				
450 管理，補助的経済活動 を行う事業所*				
451 外航海運業				
452 沿海海運業				
453 内陸水運業				
454 船舶貸渡業				
46 航空運輸業				
460 管理，補助的経済活動 を行う事業所*				
461 航空運送業				
462 航空機使用業 (航空運送業を除く)				
47 倉庫業				
470 管理，補助的経済活動 を行う事業所*				
471 倉庫業 (冷蔵倉庫業を除く)				
472 冷蔵倉庫業				
48 運輸に附帯するサービス業				
480 管理，補助的経済活動 を行う事業所*				
481 港湾運送業				
482 貨物運送取扱業*				
483 運送代理店				
484 こ ん 包 業				
485 運輸施設提供業				
489 その他の運輸に 附帯するサービス業				
49 郵便業 (信書便事業を含む)				
490 管理，補助的経済活動 を行う事業所*				
491 郵便業 (信書便事業を含む)				



事業所数 (事業所)	従業者数(人)		
	総数	男	女
93	1,755	1,359	273
2	16	14	2
83	1,676	1,297	256
2	33	21	12
5	26	23	3
—	—	—	—
1	4	4	—
14	439	391	48
—	—	—	—
1	330	309	21
8	67	54	13
4	39	27	12
1	3	1	2
—	—	—	—
—	—	—	—
—	—	—	—
5	53	37	16
—	—	—	—
3	42	29	13
2	11	8	3
38	370	318	52
1	5	3	2
6	103	95	8
7	37	30	7
1	1	1	—
4	73	67	6
3	9	7	2
16	142	115	27
4	660	457	203
—	—	—	—
4	660	457	203

産業小分類	事業所数 (事業所)	従業者数(人)		
		総数	男	女
H 運輸業, 郵便業 内格付不能	2	4	2	2
I 卸売業, 小売業	3,269	26,774	11,483	15,244
50 各種商品卸売業	2	10	6	4
500 管理, 補助的経済活動 を行う事業所*	—	—	—	—
501 各種商品卸売業	2	10	6	4
51 繊維・衣服等卸売業	15	64	17	47
510 管理, 補助的経済活動 を行う事業所*	—	—	—	—
511 繊維品卸売業*	—	—	—	—
512 衣服卸売業	9	46	10	36
513 身の回り品卸売業	6	18	7	11
52 飲食料品卸売業	116	1,118	641	477
520 管理, 補助的経済活動 を行う事業所*	4	13	7	6
521 農畜産物・水産物卸売業	56	634	374	260
522 食料・飲料卸売業	56	471	260	211
53 建築材料, 鉱物・ 金属材料等卸売業	122	1,008	753	255
530 管理, 補助的経済活動 を行う事業所*	1	34	22	12
531 建築材料卸売業	63	413	303	110
532 化学製品卸売業	13	83	54	29
533 石油・鉱物卸売業	8	219	177	42
534 鉄鋼製品卸売業	9	63	49	14
535 非鉄金属卸売業	4	13	8	5
536 再生資源卸売業	24	183	140	43
54 機械器具卸売業	84	523	372	151
540 管理, 補助的経済活動 を行う事業所*	1	1	1	—
541 産業機械器具卸売業	26	108	80	28
542 自動車卸売業	27	176	145	31
543 電気機械器具卸売業	22	214	131	83
549 その他の機械器具卸売業	8	24	15	9
55 その他の卸売業	108	672	368	304
550 管理, 補助的経済活動 を行う事業所*	—	—	—	—
551 家具・建具・じゅう器等 卸売業	16	43	26	17
552 医薬品・化粧品等卸売業	27	263	111	152

第1表 産業小分類別事業所数及び男女別従業者数（つづき）

産業小分類	事業所数 (事業所)	従業者数(人)			産業小分類
		総数	男	女	
553 紙・紙製品卸売業	6	72	65	7	604 農耕用品小売業
559 他に分類されない卸売業	59	294	166	128	605 燃料小売業
56 各種商品小売業	6	1,179	324	855	606 書籍・文房具小売業
560 管理，補助的経済活動 を行う事業所*	—	—	—	—	607 スポーツ用品・がん具等 小売業*
561 百貨店，総合スーパー	4	1,114	305	809	608 写真機・時計・眼鏡小売業
569 その他の各種商品小売業*	2	65	19	46	609 他に分類されない小売業
57 織物・衣服・ 身の回り品小売業	380	1,629	387	1,242	61 無店舗小売業
570 管理，補助的経済活動 を行う事業所*	—	—	—	—	610 管理，補助的経済活動 を行う事業所*
571 呉服・服地・寝具小売業	40	120	52	68	611 通信販売・訪問販売小売業
572 男子服小売業	45	177	88	89	612 自動販売機による小売業
573 婦人・子供服小売業	173	838	128	710	619 その他の無店舗小売業
574 靴・履物小売業	30	153	57	96	I1 卸売業内格付不能
579 その他の織物等小売業*	92	341	62	279	I2 小売業内格付不能
58 飲食料品小売業	977	10,100	3,338	6,762	J 金融業，保険業
580 管理，補助的経済活動 を行う事業所*	5	80	53	27	62 銀行業
581 各種食料品小売業	76	2,989	689	2,300	620 管理，補助的経済活動 を行う事業所*
582 野菜・果実小売業	94	346	137	209	621 中央銀行
583 食肉小売業	57	261	92	169	622 銀行（中央銀行を除く）
584 鮮魚小売業	70	417	191	226	63 協同組織金融業
585 酒小売業	84	262	131	131	630 管理，補助的経済活動 を行う事業所*
586 菓子・パン小売業	202	1,177	341	836	631 中小企業等金融業
589 その他の飲食料品小売業	389	4,568	1,704	2,864	632 農林水産金融業
59 機械器具小売業	325	2,033	1,474	559	64 クレジットカード業等 非預金信用機関*
590 管理，補助的経済活動 を行う事業所*	—	—	—	—	640 管理，補助的経済活動 を行う事業所*
591 自動車小売業	185	1,283	1,016	267	641 貸金業
592 自転車小売業	19	46	36	10	642 質屋
593 機械器具小売業*	121	704	422	282	643 クレジットカード業， 割賦金融業
60 その他の小売業*	1,034	6,970	2,844	4,079	649 その他の非預金信用機関
600 管理，補助的経済活動 を行う事業所	8	14	5	9	65 金融商品取引業， 商品先物取引業
601 家具・建具・畳小売業	48	201	114	87	650 管理，補助的経済活動 を行う事業所*
602 じゅう器小売業	46	160	39	84	651 金融商品取引業
603 医薬品・化粧品小売業	265	1,844	389	1,455	652 商品先物取引業， 商品投資業

事業 所数 (事業所)	従業者数(人)		
	総数	男	女
10	19	13	6
96	840	612	228
109	1,456	652	804
87	392	248	144
59	297	152	145
306	1,747	620	1,117
57	257	159	98
—	—	—	—
40	130	71	59
4	5	—	5
13	122	88	34
20	942	751	191
23	269	49	220
210	2,958	1,138	1,820
20	486	154	332
—	—	—	—
—	—	—	—
20	486	154	332
37	936	531	405
1	186	114	72
35	747	416	331
1	3	1	2
18	51	22	29
—	—	—	—
6	13	6	7
10	22	8	14
1	5	—	5
1	11	8	3
6	125	67	58
—	—	—	—
5	124	66	58
1	1	1	—

産業小分類	事業 所数 (事業所)	従業者数(人)		
		総数	男	女
66 補助的金融業等	4	23	12	11
660 管理, 補助的経済活動 を行う事業所*	—	—	—	—
661 補助的金融業, 金融附帯業	2	12	7	5
662 信託業	—	—	—	—
663 金融代理業	2	11	5	6
67 保険業 (保険媒介代理業等を含む)*	117	1,246	300	946
670 管理, 補助的経済活動 を行う事業所*	—	—	—	—
671 生命保険業	29	816	68	748
672 損害保険業	8	108	47	61
673 共済事業・少額短期保険業	—	—	—	—
674 保険媒介代理業	78	317	180	137
675 保険サービス業	2	5	5	—
JZ 金融業, 保険業 内格付不能	8	91	52	39
K 不動産業, 物品賃貸業	1,136	3,436	1,848	1,588
68 不動産取引業	219	962	505	457
680 管理, 補助的経済活動 を行う事業所*	—	—	—	—
681 建物売買業, 土地売買業	65	333	193	140
682 不動産代理業・仲介業	154	629	312	317
69 不動産賃貸業・管理業*	841	1,965	1,040	925
690 管理, 補助的経済活動 を行う事業所*	7	7	7	—
691 不動産賃貸業	90	342	181	161
692 貸家業, 貸間業	501	1,046	527	519
693 駐車場業	153	264	147	117
694 不動産管理業	90	306	178	128
KI 不動産業 内格付不能	18	36	20	16
70 物品賃貸業	58	473	283	190
700 管理, 補助的経済活動 を行う事業所*	1	3	1	2
701 各種物品賃貸業	1	7	6	1
702 産業用機械器具賃貸業	18	141	112	29
703 事務用機械器具賃貸業	—	—	—	—
704 自動車賃貸業	9	36	25	11
705 スポーツ・娯楽用品賃貸業	3	15	10	5

第1表 産業小分類別事業所数及び男女別従業者数（つづき）

産業小分類	事業所数 (事業所)	従業者数(人)			産業小分類
		総数	男	女	
709 その他の物品賃貸業	25	267	128	139	M 宿泊業，飲食サービス業
70Z 物品賃貸業 内格付不能	1	4	1	3	75 宿泊業
L 学術研究，専門・技術サービス業	447	5,034	3,737	1,297	750 管理，補助的経済活動* を行う事業所
71 学術・開発研究機関	23	3,062	2,574	488	751 旅館，ホテル
710 管理，補助的経済活動* を行う事業所	—	—	—	—	752 簡易宿所
711 自然科学研究所	21	2,962	2,515	447	753 下宿業
712 人文・社会科学研究所	2	100	59	41	759 その他の宿泊業
71Z 学術・開発研究機関 内格付不能	—	—	—	—	75Z 宿泊業 内格付不能
72 専門サービス業*	216	847	439	408	76 飲食店
720 管理，補助的経済活動* を行う事業所	—	—	—	—	760 管理，補助的経済活動* を行う事業所
721 法律事務所，特許事務所	13	58	23	35	761 食堂，レストラン*
722 公証人役場，* 司法書士事務所等	26	92	46	46	762 専門料理店
723 行政書士事務所	22	32	23	9	763 そば・うどん店
724 公認会計士事務所， 税理士事務所	74	349	165	184	764 すし店
725 社会保険労務士事務所	5	14	10	4	765 酒場，ビヤホール
726 デザイン業	9	22	9	13	766 バー，キャバレー， ナイトクラブ
727 著述・芸術家業	3	4	3	1	767 喫茶店
728 経営コンサルタント業， 純粹持株会社	29	103	55	48	769 その他の飲食店
729 その他の専門サービス業	35	173	105	68	77 持ち帰り・ 配達飲食サービス業
73 広告業	4	16	9	7	770 管理，補助的経済活動* を行う事業所
730 管理，補助的経済活動* を行う事業所	—	—	—	—	771 持ち帰り飲食サービス業
731 広告業	4	16	9	7	772 配達飲食サービス業
74 技術サービス業*	203	1,106	713	393	M 飲食店，持ち帰り・配達飲食 サービス業 内格付不能
740 管理，補助的経済活動* を行う事業所	—	—	—	—	N 生活関連サービス業，娯楽業
741 獣医業	32	179	58	121	78 洗濯・理容・美容・浴場業
742 土木建築サービス業	86	350	246	104	780 管理，補助的経済活動* を行う事業所
743 機械設計業	35	166	116	50	781 洗濯業
744 商品・非破壊検査業	4	51	41	10	782 理容業
745 計量証明業	5	149	107	42	783 美容業
746 写真業	14	53	17	36	784 一般公衆浴場業
749 その他の技術サービス業	27	158	128	30	785 その他の公衆浴場業
I Z 学術研究，専門・技術サービス 業 内格付不能	1	3	2	1	789 その他の洗濯・ 理容・美容・浴場業

事業 所数 (事業所)	従業者数(人)		
	総数	男	女
2,049	14,355	5,116	8,714
56	764	297	467
—	—	—	—
46	695	266	429
1	13	2	11
—	—	—	—
9	56	29	27
—	—	—	—
1,893	12,210	4,360	7,325
7	40	24	16
159	1,699	437	927
473	3,937	1,583	2,184
53	308	111	197
61	722	322	400
556	2,415	1,074	1,341
404	1,334	261	1,073
114	606	164	422
66	1,149	384	765
89	1,279	426	853
—	—	—	—
36	257	59	198
53	1,022	367	655
11	102	33	69
1,497	7,264	3,069	4,195
1,101	3,431	1,104	2,327
—	—	—	—
198	860	255	605
255	623	326	297
554	1,550	428	1,122
25	80	35	45
7	102	19	83
62	216	41	175

産 業 小 分 類	事業 所数 (事業所)	従業者数(人)		
		総数	男	女
79 その他の生活関連 サービス業	151	915	374	541
790 管理, 補助的経済活動 を行う事業所*	—	—	—	—
791 旅行業	16	80	26	54
793 衣服裁縫修理業	26	66	10	56
794 物品預り業	3	74	64	10
795 火葬・墓地管理業	2	11	7	4
796 冠婚葬祭業	37	466	225	241
799 他に分類されない 生活関連サービス業	67	218	42	176
80 娯楽業	240	2,892	1,580	1,312
800 管理, 補助的経済活動 を行う事業所*	4	30	22	8
801 映画館	2	69	17	52
802 興行場(別掲を除く), 興行団	4	94	26	68
803 競輪・競馬等の競走場, 競技団	—	—	—	—
804 スポーツ施設提供業	46	818	417	401
805 公園, 遊園地	14	176	122	54
806 遊戯場	64	1,048	623	425
809 その他の娯楽業	106	657	353	304
㊄ 生活関連サービス業, 娯楽業 内格付不能	5	26	11	15
○ 教育, 学習支援業	469	3,653	1,634	2,019
81 学校教育	53	1,752	806	946
810 管理, 補助的経済活動 を行う事業所*	—	—	—	—
811 幼稚園	37	725	203	522
812 小学校	1	38	15	23
813 中学校	2	42	25	17
814 高等学校, 中等教育学校	4	459	290	169
815 特別支援学校	1	46	13	33
816 高等教育機関	4	375	228	147
817 専修学校, 各種学校	4	67	32	35
818 学校教育支援機関	—	—	—	—
81Z 学校教育内格付不能	—	—	—	—
82 その他の教育, 学習支援業	416	1,901	828	1,073
820 管理, 補助的経済活動 を行う事業所*	1	15	10	5

第1表 産業小分類別事業所数及び男女別従業者数（つづき）

産業小分類	事業所数 (事業所)	従業者数(人)		
		総数	男	女
821 社会教育	2	42	29	13
822 職業・教育支援施設	7	28	24	4
823 学習塾	150	943	467	476
824 教養・技能教授業	246	677	186	491
829 他に分類されない教育， 学習支援業	10	196	112	84
82Z その他の教育，学習支援業 内格付不能	—	—	—	—
P 医療，福祉	1,138	19,461	4,938	14,523
83 医療業	768	9,855	2,745	7,110
830 管理，補助的経済活動* を行う事業所	—	—	—	—
831 病院	10	4,292	1,285	3,007
832 一般診療所	249	2,974	617	2,357
833 歯科診療所	223	1,743	476	1,267
834 助産・看護業	6	59	3	56
835 療術業	263	722	334	388
836 医療に附帯するサービス業	17	65	30	35
84 保健衛生	1	1	1	—
840 管理，補助的経済活動* を行う事業所	—	—	—	—
841 保健所	—	—	—	—
842 健康相談施設	1	1	1	—
849 その他の保健衛生	—	—	—	—
85 社会保険・社会福祉 ・介護事業	368	9,596	2,188	7,408
850 管理，補助的経済活動* を行う事業所	1	10	7	3
851 社会保険事業団体	2	67	29	38
852 福祉事務所	—	—	—	—
853 児童福祉事業	70	1,283	87	1,196
854 老人福祉・介護事業	211	6,896	1,718	5,178
855 障害者福祉事業	74	1,181	297	884
859 その他の社会保険等*	10	159	50	109
PZ 医療，福祉内格付不能	1	9	4	5
Q 複合サービス事業	63	632	332	300
86 郵便局	47	410	189	221
860 管理，補助的経済活動* を行う事業所	—	—	—	—
861 郵便局				
862 郵便局受託業				
87 協同組合 (他に分類されないもの)				
870 管理，補助的経済活動* を行う事業所				
871 農林水産業協同組合*				
872 事業協同組合*				
87Z 協同組合(他に分類され ないもの)内格付不能				
R サービス業 (他に分類されないもの)				
88 廃棄物処理業				
880 管理，補助的経済活動* を行う事業所				
881 一般廃棄物処理業				
882 産業廃棄物処理業				
889 その他の廃棄物処理業				
89 自動車整備業				
890 管理，補助的経済活動* を行う事業所				
891 自動車整備業				
90 機械等修理業 (別掲を除く)				
900 管理，補助的経済活動* を行う事業所				
901 機械修理業 (電気機械器具を除く)				
902 電気機械器具修理業				
903 表具業				
909 その他の修理業				
91 職業紹介・労働者派遣業				
910 管理，補助的経済活動* を行う事業所				
911 職業紹介業				
912 労働者派遣業				
92 その他の事業サービス業				
920 管理，補助的経済活動* を行う事業所				
921 速記・ワープロ入力・複写業				
922 建物サービス業				
923 警備業				
929 他に分類されない 事業サービス業				

事業 所数 (事業所)	従 業 者 数(人)		
	総数	男	女
45	402	188	214
2	8	1	7
16	222	143	79
—	—	—	—
12	192	126	66
4	30	17	13
—	—	—	—
685	7,763	5,097	2,666
39	750	624	126
2	2	2	—
18	258	223	35
19	490	399	91
—	—	—	—
88	505	404	101
1	3	3	—
87	502	401	101
70	807	669	138
2	24	23	1
30	552	471	81
17	154	117	37
4	6	4	2
17	71	54	17
23	686	335	351
—	—	—	—
5	98	48	50
18	588	287	301
145	3,591	2,279	1,312
—	—	—	—
3	21	13	8
66	1,236	681	555
19	1,226	1,030	196
57	1,108	555	553

産 業 小 分 類	事業 所数 (事業所)	従 業 者 数(人)		
		総数	男	女
93 政治・経済・文化団体	72	313	139	174
931 経 済 団 体	31	110	52	58
932 労 働 団 体	13	112	42	70
933 学 術 ・ 文 化 団 体	—	—	—	—
934 政 治 団 体	1	5	5	—
939 他に分類されない 非営利的団体	27	86	40	46
94 宗 教	208	633	319	314
941 神 道 系 宗 教	21	44	25	19
942 仏 教 系 宗 教	128	472	231	241
943 キリシト教系宗教	29	55	27	28
949 そ の 他 の 宗 教	30	62	36	26
95 その他のサービス業	5	37	13	24
950 管理，補助的経済活動 を行う事業所*	—	—	—	—
951 集 会 場	5	37	13	24
952 と 畜 場	—	—	—	—
959 他に分類されない サービス業	—	—	—	—
R1 サービス業（政治・経済・文化 団体、宗教）内格付不能	1	29	21	8
R2 サービス業（政治・経済・文化 団体、宗教を除く）内格付不能	34	412	294	118

(注1)「総数」には男女別の不詳を含みます。

(注2)\*が付された産業分類項目は、短縮したものです。

第2表 産業中分類別、経営組織別（4区分）事業所数及び男女別従業者数

産業中分類	総 数					個 人				
	事業所数	従業者数			うち 常雇	事業所数	従業者数			うち 常雇
		男	女				男	女		
総 数	13,410	124,125	64,854	58,576	101,347	5,405	14,838	5,808	9,030	7,119
A 農 業 ， 林 業	10	151	90	61	98	—	—	—	—	—
01 農 業	10	151	90	61	98	—	—	—	—	—
02 林 業	—	—	—	—	—	—	—	—	—	—
B 漁 業	8	100	85	15	72	—	—	—	—	—
03 漁 業 (水産養殖業を除く)	7	97	83	14	71	—	—	—	—	—
04 水 産 養 殖 業	1	3	2	1	1	—	—	—	—	—
@ 農業，林業，漁業 間格付不能	2	7	6	1	4	—	—	—	—	—
C 鉱業，採石業，砂利採取業	1	5	5	—	2	—	—	—	—	—
05 鉱業，採石業，砂利採取業	1	5	5	—	2	—	—	—	—	—
D 建 設 業	1,559	9,605	7,826	1,779	6,709	355	865	663	202	328
06 総 合 工 事 業	586	3,717	2,987	730	2,614	98	242	183	59	95
07 職 別 工 事 業 (設備工事業を除く)	560	3,003	2,477	526	2,028	202	498	382	116	190
08 設 備 工 事 業	394	2,766	2,261	505	1,983	53	122	96	26	42
DZ 建設業 内格付不能	19	119	101	18	84	2	3	2	1	1
E 製 造 業	501	14,599	11,511	3,088	13,443	88	220	129	91	91
09 食 料 品 製 造 業	54	1,837	622	1,215	1,661	5	18	10	8	10
10 飲 料 ・ た ば こ ・ 飼 料 製 造 業	1	1	1	—	—	—	—	—	—	—
11 織 維 工 業	23	99	35	64	62	12	26	12	14	6
12 木 材 ・ 木 製 品 製 造 業 (家具を除く)	2	4	3	1	1	—	—	—	—	—
13 家 具 ・ 装 備 品 製 造 業	16	567	475	92	545	5	8	6	2	3
14 パ ル プ ・ 紙 ・ 紙 加 工 品 製 造 業	4	14	8	6	10	3	11	6	5	7
15 印 刷 ・ 同 関 連 業	27	115	69	46	66	11	20	13	7	6
16 化 学 工 業	9	445	373	72	430	—	—	—	—	—
17 石 油 製 品 ・ 石 炭 製 品 製 造 業	—	—	—	—	—	—	—	—	—	—
18 プ ラ ス チ ッ ク 製 品 製 造 業 (別掲を除く)	11	169	101	68	145	2	3	2	1	—
19 ゴ ム 製 品 製 造 業	3	515	450	65	494	1	2	1	1	—
20 な め し 革 ・ 同 製 品 ・ 毛 皮 製 造 業	2	16	7	9	2	1	2	1	1	—
21 窯 業 ・ 土 石 製 品 製 造 業	14	130	106	24	97	1	1	1	—	—
22 鉄 鋼 業	9	271	238	33	247	—	—	—	—	—
23 非 鉄 金 属 製 造 業	2	525	472	53	521	—	—	—	—	—
24 金 属 製 品 製 造 業	54	607	459	148	497	10	23	19	4	7
25 は ん 用 機 械 器 具 製 造 業	26	283	239	44	220	1	6	1	5	5



(単位 事業所、人)

会 社					会 社 以 外 の 法 人					法 人 で な い 団 体				
事業 所数	従 業 者 数			うち 常雇	事業 所数	従 業 者 数			うち 常雇	事業 所数	従 業 者 数			うち 常雇
	男	女				男	女				男	女		
7,060	89,016	51,907	36,414	75,841	893	19,999	7,051	12,948	18,162	52	272	88	184	225
9	107	54	53	54	1	44	36	8	44	—	—	—	—	—
9	107	54	53	54	1	44	36	8	44	—	—	—	—	—
—	—	—	—	—	—	—	—	—	—	—	—	—	—	—
7	88	75	13	67	1	12	10	2	5	—	—	—	—	—
6	85	73	12	66	1	12	10	2	5	—	—	—	—	—
1	3	2	1	1	—	—	—	—	—	—	—	—	—	—
2	7	6	1	4	—	—	—	—	—	—	—	—	—	—
1	5	5	—	2	—	—	—	—	—	—	—	—	—	—
1	5	5	—	2	—	—	—	—	—	—	—	—	—	—
1,200	8,726	7,153	1,573	6,372	4	14	10	4	9	—	—	—	—	—
486	3,469	2,799	670	2,514	2	6	5	1	5	—	—	—	—	—
356	2,497	2,090	407	1,834	2	8	5	3	4	—	—	—	—	—
341	2,644	2,165	479	1,941	—	—	—	—	—	—	—	—	—	—
17	116	99	17	83	—	—	—	—	—	—	—	—	—	—
410	14,360	11,368	2,992	13,334	2	9	7	2	9	1	10	7	3	9
49	1,819	612	1,207	1,651	—	—	—	—	—	—	—	—	—	—
1	1	1	—	—	—	—	—	—	—	—	—	—	—	—
11	73	23	50	56	—	—	—	—	—	—	—	—	—	—
2	4	3	1	1	—	—	—	—	—	—	—	—	—	—
11	559	469	90	542	—	—	—	—	—	—	—	—	—	—
1	3	2	1	3	—	—	—	—	—	—	—	—	—	—
16	95	56	39	60	—	—	—	—	—	—	—	—	—	—
9	445	373	72	430	—	—	—	—	—	—	—	—	—	—
—	—	—	—	—	—	—	—	—	—	—	—	—	—	—
9	166	99	67	145	—	—	—	—	—	—	—	—	—	—
2	513	449	64	494	—	—	—	—	—	—	—	—	—	—
1	14	6	8	2	—	—	—	—	—	—	—	—	—	—
13	129	105	24	97	—	—	—	—	—	—	—	—	—	—
9	271	238	33	247	—	—	—	—	—	—	—	—	—	—
2	525	472	53	521	—	—	—	—	—	—	—	—	—	—
43	576	434	142	482	1	8	6	2	8	—	—	—	—	—
25	277	238	39	215	—	—	—	—	—	—	—	—	—	—

第2表 産業中分類別、経営組織別（4区分）事業所数及び男女別従業者数（つづき）

産業中分類	総 数					個 人				
	事業所数	従業者数			うち 常雇	事業所数	従業者数			うち 常雇
		男	女				男	女		
26 生産用機械器具製造業	35	618	476	142	544	1	4	2	2	—
27 業務用機械器具製造業	25	418	316	102	327	2	6	4	2	4
28 電子部品・デバイス・電子回路製造業	4	91	71	20	77	—	—	—	—	—
29 電気機械器具製造業	21	477	244	233	437	3	32	12	20	23
30 情報通信機械器具製造業	3	603	559	44	602	—	—	—	—	—
31 輸送用機械器具製造業	103	6,316	5,866	450	6,141	9	16	10	6	5
32 その他の製造業	46	268	136	132	203	17	32	22	10	12
EZ 製造業内格付不能	7	210	185	25	114	4	10	7	3	3
F 電気・ガス・熱供給・水道業	12	441	350	91	438	—	—	—	—	—
33 電 気 業	3	301	219	82	301	—	—	—	—	—
34 ガ ス 業	—	—	—	—	—	—	—	—	—	—
35 熱 供 給 業	2	9	9	—	9	—	—	—	—	—
36 水 道 業	7	131	122	9	128	—	—	—	—	—
FZ 電気・ガス・熱供給・水道業内格付不能	—	—	—	—	—	—	—	—	—	—
G 情報通信業	112	1,701	1,307	394	1,563	2	12	1	11	10
37 通 信 業	10	104	44	60	101	—	—	—	—	—
38 放 送 業	2	66	46	20	66	—	—	—	—	—
39 情報サービス業	74	1,447	1,174	273	1,337	1	1	—	1	—
40 インターネットサービス業	7	27	15	12	20	—	—	—	—	—
41 映像・音声・文字情報制作業	19	57	28	29	39	1	11	1	10	10
G1 通信業、放送業、映像・音声・文字情報制作業内格付不能	—	—	—	—	—	—	—	—	—	—
G2 情報サービス業、インターネット随伴サービス業内格付不能	—	—	—	—	—	—	—	—	—	—
H 運輸業，郵便業	242	6,186	5,282	781	5,438	46	59	44	15	6
42 鉄 道 業	10	383	375	8	383	—	—	—	—	—
43 道路旅客運送業	76	2,522	2,343	179	2,297	41	52	40	12	4
44 道路貨物運送業	93	1,755	1,359	273	1,326	3	4	3	1	1
45 水 運 業	14	439	391	48	389	—	—	—	—	—
46 航 空 運 輸 業	—	—	—	—	—	—	—	—	—	—
47 倉 庫 業	5	53	37	16	51	—	—	—	—	—
48 運輸に附帯するサービス業	38	370	318	52	331	1	1	—	1	—
49 郵 便 業 ( 信 書 便 事 業 を 含 む )	4	660	457	203	660	—	—	—	—	—
HZ 運輸業，郵便業内格付不能	2	4	2	2	1	1	2	1	1	1
I 卸売業・小売業	3,269	26,774	11,483	15,244	21,872	1,009	3,084	1,323	1,761	1,473

会 社					会 社 以 外 の 法 人					法 人 で な い 団 体				
事業 所数	従 業 者 数			うち 常雇	事業 所数	従 業 者 数			うち 常雇	事業 所数	従 業 者 数			うち 常雇
	男	女				男	女				男	女		
34	614	474	140	544	—	—	—	—	—	—	—	—	—	—
23	412	312	100	323	—	—	—	—	—	—	—	—	—	—
4	91	71	20	77	—	—	—	—	—	—	—	—	—	—
17	435	225	210	405	—	—	—	—	—	1	10	7	3	9
3	603	559	44	602	—	—	—	—	—	—	—	—	—	—
94	6,300	5,856	444	6,136	—	—	—	—	—	—	—	—	—	—
28	235	113	122	190	1	1	1	—	1	—	—	—	—	—
3	200	178	22	111	—	—	—	—	—	—	—	—	—	—
12	441	350	91	438	—	—	—	—	—	—	—	—	—	—
3	301	219	82	301	—	—	—	—	—	—	—	—	—	—
—	—	—	—	—	—	—	—	—	—	—	—	—	—	—
2	9	9	—	9	—	—	—	—	—	—	—	—	—	—
7	131	122	9	128	—	—	—	—	—	—	—	—	—	—
—	—	—	—	—	—	—	—	—	—	—	—	—	—	—
108	1,683	1,304	379	1,549	1	4	1	3	3	1	2	1	1	1
10	104	44	60	101	—	—	—	—	—	—	—	—	—	—
2	66	46	20	66	—	—	—	—	—	—	—	—	—	—
71	1,440	1,172	268	1,333	1	4	1	3	3	1	2	1	1	1
7	27	15	12	20	—	—	—	—	—	—	—	—	—	—
18	46	27	19	29	—	—	—	—	—	—	—	—	—	—
—	—	—	—	—	—	—	—	—	—	—	—	—	—	—
—	—	—	—	—	—	—	—	—	—	—	—	—	—	—
188	6,084	5,220	741	5,399	7	31	17	14	21	1	12	1	11	12
10	383	375	8	383	—	—	—	—	—	—	—	—	—	—
33	2,457	2,297	160	2,288	2	13	6	7	5	—	—	—	—	—
90	1,751	1,356	272	1,325	—	—	—	—	—	—	—	—	—	—
14	439	391	48	389	—	—	—	—	—	—	—	—	—	—
—	—	—	—	—	—	—	—	—	—	—	—	—	—	—
4	53	37	16	51	1	—	—	—	—	—	—	—	—	—
32	339	306	33	303	4	18	11	7	16	1	12	1	11	12
4	660	457	203	660	—	—	—	—	—	—	—	—	—	—
1	2	1	1	—	—	—	—	—	—	—	—	—	—	—
2,221	23,014	9,962	13,005	19,776	36	665	194	471	614	3	11	4	7	9

第2表 産業中分類別、経営組織別（4区分）事業所数及び男女別従業者数（つづき）

産業中分類	総 数					個 人				
	事業所数	従業者数			うち 常雇	事業所数	従業者数			うち 常雇
		男	女				男	女		
50 各種商品卸売業	2	10	6	4	7	—	—	—	—	—
51 繊維・衣服等卸売業	15	64	17	47	30	4	10	2	8	4
52 飲食料品卸売業	116	1,118	641	477	868	16	50	27	23	20
53 建築材料、鉱物・ 金属材料等卸売業	122	1,008	753	255	738	8	30	20	10	15
54 機械器具卸売業	84	523	372	151	418	4	9	7	2	4
55 その他の卸売業	108	672	368	304	527	20	106	42	64	72
56 各種商品小売業	6	1,179	324	855	1,098	—	—	—	—	—
57 織物・衣服・身の 回り品小売業	380	1,629	387	1,242	1,277	124	247	100	147	79
58 飲食料品小売業	977	10,100	3,338	6,762	8,489	369	1,487	564	923	841
59 機械器具小売業	325	2,033	1,474	559	1,585	91	192	116	76	65
60 その他の小売業	1,034	6,970	2,844	4,079	5,514	345	895	417	478	359
61 無店舗小売業	57	257	159	98	188	18	32	15	17	5
I1 卸売業内格付不能	20	942	751	191	897	2	3	1	2	—
I2 小売業内格付不能	23	269	49	220	236	8	23	12	11	9
J 金融業，保険業	210	2,958	1,138	1,820	2,771	20	40	20	20	14
62 銀行業	20	486	154	332	486	—	—	—	—	—
63 協同組織金融業	37	936	531	405	911	—	—	—	—	—
64 貸金業，クレジットカード業等 非預金信用機関	18	51	22	29	18	2	2	1	1	—
65 金融商品取引業， 商品先物取引業	6	125	67	58	124	—	—	—	—	—
66 補助的金融業等	4	23	12	11	23	—	—	—	—	—
67 保険業 (保険媒介代理業，保険サービス業を含む)	117	1,246	300	946	1,118	18	38	19	19	14
JZ 金融業，保険業 内格付不能	8	91	52	39	91	—	—	—	—	—
K 不動産業，物品賃貸業	1,136	3,436	1,848	1,588	1,822	540	780	405	375	95
68 不動産取引業	219	962	505	457	664	13	24	11	13	9
69 不動産賃貸業・管理業	841	1,965	1,040	925	729	512	724	372	352	75
K1 不動産業内格付不能	18	36	20	16	10	10	16	9	7	6
70 物品賃貸業	58	473	283	190	419	5	16	13	3	5
L 学術研究，専門・ 技術サービス業	447	5,034	3,737	1,297	4,307	202	652	334	318	406
71 学術・開発研究機関	23	3,062	2,574	488	3,031	1	1	—	1	—
72 専門サービス業 (他に分類されないもの)	216	847	439	408	532	149	544	269	275	372
73 広告業	4	16	9	7	10	—	—	—	—	—
74 技術サービス業 (他に分類されないもの)	203	1,106	713	393	734	52	107	65	42	34
LZ 学術研究，専門・技術サービス業 内格付不能	1	3	2	1	—	—	—	—	—	—

会 社					会 社 以 外 の 法 人					法 人 で な い 団 体				
事業 所数	従 業 者 数			うち 常雇	事業 所数	従 業 者 数			うち 常雇	事業 所数	従 業 者 数			うち 常雇
	男	女				男	女				男	女		
2	10	6	4	7	—	—	—	—	—	—	—	—	—	—
11	54	15	39	26	—	—	—	—	—	—	—	—	—	—
96	1,008	560	448	823	4	60	54	6	25	—	—	—	—	—
112	973	731	242	719	2	5	2	3	4	—	—	—	—	—
80	514	365	149	414	—	—	—	—	—	—	—	—	—	—
86	558	322	236	451	2	8	4	4	4	—	—	—	—	—
6	1,179	324	855	1,098	—	—	—	—	—	—	—	—	—	—
256	1,382	287	1,095	1,198	—	—	—	—	—	—	—	—	—	—
595	8,304	2,730	5,574	7,348	11	300	42	258	292	2	9	2	7	8
234	1,841	1,358	483	1,520	—	—	—	—	—	—	—	—	—	—
681	6,044	2,418	3,579	5,125	8	31	9	22	30	—	—	—	—	—
38	197	122	75	156	1	28	22	6	27	—	—	—	—	—
15	887	713	174	847	2	50	35	15	49	1	2	2	—	1
9	63	11	52	44	6	183	26	157	183	—	—	—	—	—
143	1,870	520	1,350	1,742	47	1,048	598	450	1,015	—	—	—	—	—
20	486	154	332	486	—	—	—	—	—	—	—	—	—	—
—	—	—	—	—	37	936	531	405	911	—	—	—	—	—
15	38	13	25	15	1	11	8	3	3	—	—	—	—	—
6	125	67	58	124	—	—	—	—	—	—	—	—	—	—
2	11	5	6	11	2	12	7	5	12	—	—	—	—	—
99	1,208	281	927	1,104	—	—	—	—	—	—	—	—	—	—
1	2	—	2	2	7	89	52	37	89	—	—	—	—	—
568	2,497	1,330	1,167	1,593	24	145	102	43	123	4	14	11	3	11
205	938	494	444	655	1	—	—	—	—	—	—	—	—	—
304	1,085	558	527	522	21	142	99	43	121	4	14	11	3	11
7	19	10	9	4	1	1	1	—	—	—	—	—	—	—
52	455	268	187	412	1	2	2	—	2	—	—	—	—	—
230	3,157	2,506	651	2,761	15	1,225	897	328	1,140	—	—	—	—	—
16	1,976	1,778	198	1,961	6	1,085	796	289	1,070	—	—	—	—	—
61	214	106	108	130	6	89	64	25	30	—	—	—	—	—
4	16	9	7	10	—	—	—	—	—	—	—	—	—	—
148	948	611	337	660	3	51	37	14	40	—	—	—	—	—
1	3	2	1	—	—	—	—	—	—	—	—	—	—	—

第2表 産業中分類別、経営組織別（4区分）事業所数及び男女別従業者数（つづき）

産業中分類	総 数					個 人				
	事業所数	従業者数			うち 常雇	事業所数	従業者数			うち 常雇
		男	女				男	女		
M 宿泊業，飲食サービス業	2,049	14,355	5,116	8,714	10,991	1,323	3,769	1,257	2,512	1,810
75 宿 泊 業	56	764	297	467	651	10	38	12	26	14
76 飲 食 店	1,893	12,210	4,360	7,325	9,104	1,290	3,621	1,201	2,420	1,726
77 持 ち 帰 り ・ 配 達 飲 食 サ ー ビ ス 業	89	1,279	426	853	1,171	20	99	42	57	63
M2 飲 食 店 ， 持 ち 帰 り ・ 配 達 飲 食 サ ー ビ ス 業 内 格 付 不 能	11	102	33	69	65	3	11	2	9	7
N 生活関連サービス業，娯楽業	1,497	7,264	3,069	4,195	5,251	935	1,843	675	1,168	679
78 洗 濯 ・ 理 容 ・ 美 容 ・ 浴 場 業	1,101	3,431	1,104	2,327	2,183	807	1,535	518	1,017	553
79 そ の 他 の 生 活 関 連 サ ー ビ ス 業	151	915	374	541	655	45	80	22	58	16
80 娯 楽 業	240	2,892	1,580	1,312	2,400	80	218	130	88	106
NZ 生 活 関 連 サ ー ビ ス 業 ， 娯 楽 業 内 格 付 不 能	5	26	11	15	13	3	10	5	5	4
O 教育，学習支援業	469	3,653	1,634	2,019	3,033	267	649	184	465	267
81 学 校 教 育	53	1,752	806	946	1,678	1	1	—	1	—
82 そ の 他 の 教 育 ， 学 習 支 援 業	416	1,901	828	1,073	1,355	266	648	184	464	267
P 医療，福祉	1,138	19,461	4,938	14,523	16,932	555	2,715	690	2,025	1,900
83 医 療 業	768	9,855	2,745	7,110	8,203	546	2,666	678	1,988	1,864
84 保 健 衛 生	1	1	1	—	—	1	1	1	—	—
85 社 会 保 険 ・ 社 会 福 祉 ・ 介 護 事 業	368	9,596	2,188	7,408	8,720	8	48	11	37	36
PZ 医 療 ， 福 祉 内 格 付 不 能	1	9	4	5	9	—	—	—	—	—
Q 複 合 サ ー ビ ス 事 業	63	632	332	300	582	2	8	1	7	1
86 郵 便 局	47	410	189	221	403	2	8	1	7	1
87 協 同 組 合 (他に分類されないもの)	16	222	143	79	179	—	—	—	—	—
R (他に分類されないもの)	685	7,763	5,097	2,666	6,019	61	142	82	60	39
88 廃 棄 物 処 理 業	39	750	624	126	691	2	5	3	2	3
89 自 動 車 整 備 業	88	505	404	101	351	21	43	29	14	15
90 機 械 等 修 理 業 (別 掲 を 除 く)	70	807	669	138	643	18	36	24	12	7
91 職 業 紹 介 ・ 労 働 者 派 遣 業	23	686	335	351	620	1	1	1	—	—
92 そ の 他 の 事 業 サ ー ビ ス 業	145	3,591	2,279	1,312	2,673	6	15	12	3	4
93 政 治 ・ 経 済 ・ 文 化 団 体	72	313	139	174	250	—	—	—	—	—
94 宗 教	208	633	319	314	401	4	25	5	20	5
95 そ の 他 の サ ー ビ ス 業	5	37	13	24	28	1	3	—	3	—
R1 サ ー ビ ス 業 (政 治 ・ 経 済 ・ 文 化 団 体 ， 宗 教 ) 内 格 付 不 能	1	29	21	8	2	—	—	—	—	—
R2 サ ー ビ ス 業 (政 治 ・ 経 済 ・ 文 化 団 体 ， 宗 教 を 除 く ) 内 格 付 不 能	34	412	294	118	360	8	14	8	6	5

会 社					会 社 以 外 の 法 人					法 人 で な い 団 体				
事業 所数	従 業 者 数				事業 所数	従 業 者 数				事業 所数	従 業 者 数			
	男	女	うち 常雇	男		女	うち 常雇	男	女		うち 常雇			
718	10,536	3,841	6,170	9,132	8	50	18	32	49	—	—	—	—	—
45	722	281	441	633	1	4	4	—	4	—	—	—	—	—
596	8,543	3,145	4,873	7,333	7	46	14	32	45	—	—	—	—	—
69	1,180	384	796	1,108	—	—	—	—	—	—	—	—	—	—
8	91	31	60	58	—	—	—	—	—	—	—	—	—	—
537	5,064	2,183	2,881	4,221	25	357	211	146	351	—	—	—	—	—
294	1,896	586	1,310	1,630	—	—	—	—	—	—	—	—	—	—
103	821	343	478	630	3	14	9	5	9	—	—	—	—	—
138	2,331	1,248	1,083	1,952	22	343	202	141	342	—	—	—	—	—
2	16	6	10	9	—	—	—	—	—	—	—	—	—	—
138	1,106	569	537	959	62	1,875	881	994	1,784	2	23	—	23	23
—	—	—	—	—	52	1,751	806	945	1,678	—	—	—	—	—
138	1,106	569	537	959	10	124	75	49	106	2	23	—	23	23
194	3,368	833	2,535	2,851	374	13,290	3,398	9,892	12,111	15	88	17	71	70
62	373	148	225	249	160	6,816	1,919	4,897	6,090	—	—	—	—	—
—	—	—	—	—	—	—	—	—	—	—	—	—	—	—
131	2,986	681	2,305	2,593	214	6,474	1,479	4,995	6,021	15	88	17	71	70
1	9	4	5	9	—	—	—	—	—	—	—	—	—	—
45	402	188	214	402	16	222	143	79	179	—	—	—	—	—
45	402	188	214	402	—	—	—	—	—	—	—	—	—	—
—	—	—	—	—	16	222	143	79	179	—	—	—	—	—
329	6,501	4,440	2,061	5,185	270	1,008	528	480	705	25	112	47	65	90
35	733	612	121	676	2	12	9	3	12	—	—	—	—	—
65	452	366	86	327	2	10	9	1	9	—	—	—	—	—
52	771	645	126	636	—	—	—	—	—	—	—	—	—	—
19	607	287	320	547	3	78	47	31	73	—	—	—	—	—
132	3,545	2,247	1,298	2,649	7	31	20	11	20	—	—	—	—	—
—	—	—	—	—	53	235	100	135	189	19	78	39	39	61
—	—	—	—	—	199	590	310	280	383	5	18	4	14	13
1	1	1	—	1	2	17	8	9	11	1	16	4	12	16
—	—	—	—	—	1	29	21	8	2	—	—	—	—	—
25	392	282	110	349	1	6	4	2	6	—	—	—	—	—

第3表 産業中分類別、従業者規模別（9区分）事業所数及び男女別従業者数

産業中分類	総 数				1～4人			
	事業所数 (事業所)	従業者数(人)		事業所数 (事業所)	従業者数(人)			
		男	女		男	女		
総 数	13,410	124,125	64,854	58,576	8,100	17,352	8,425	8,927
A 農 業 ， 林 業	10	151	90	61	2	4	1	3
01 農 業	10	151	90	61	2	4	1	3
02 林 業	—	—	—	—	—	—	—	—
B 漁 業	8	100	85	15	2	6	4	2
03 漁 業 (水産業を除く)	7	97	83	14	1	3	2	1
04 水産養殖業	1	3	2	1	1	3	2	1
@ 農業，林業，漁業 間格付不能	2	7	6	1	1	1	1	—
C 鉱業，採石業，砂利採取業	1	5	5	—	—	—	—	—
05 鉱業，採石業，砂利採取業	1	5	5	—	—	—	—	—
D 建 設 業	1,559	9,605	7,826	1,779	881	2,094	1,588	506
06 総合工事業	586	3,717	2,987	730	306	742	561	181
07 職別工事業 (設備工事業を除く)	560	3,003	2,477	526	359	851	639	212
08 設備工事業	394	2,766	2,261	505	206	471	364	107
DZ 建設業内格付不能	19	119	101	18	10	30	24	6
E 製 造 業	501	14,599	11,511	3,088	226	552	366	186
09 食料品製造業	54	1,837	622	1,215	15	45	28	17
10 飲料・たばこ・ 飼料製造業	1	1	1	—	1	1	1	—
11 繊維工業	23	99	35	64	17	38	18	20
12 木材・木製品製造業 (家具を除く)	2	4	3	1	2	4	3	1
13 家具・装備品製造業	16	567	475	92	10	21	17	4
14 パルプ・紙・ 紙加工品製造業	4	14	8	6	4	14	8	6
15 印刷・同関連業	27	115	69	46	20	49	31	18
16 化学工業	9	445	373	72	3	8	7	1
17 石油製品・石炭業 製品製造業	—	—	—	—	—	—	—	—
18 プラスチック製品 製造業(別掲を除く)	11	169	101	68	4	8	4	4
19 ゴム製品製造業	3	515	450	65	1	2	1	1
20 なめし革・同製品・ 毛皮製造業	2	16	7	9	1	2	1	1



5 ～ 9 人				10 ～ 19 人				20 ～ 29 人			
事業 所 数 (事業所)	従業者数(人)			事業 所 数 (事業所)	従業者数(人)			事業 所 数 (事業所)	従業者数(人)		
	男	女			男	女			男	女	
2,646	17,145	8,335	8,810	1,424	19,259	9,579	9,653	538	12,739	5,939	6,647
4	25	19	6	1	11	8	3	1	26	12	14
4	25	19	6	1	11	8	3	1	26	12	14
—	—	—	—	—	—	—	—	—	—	—	—
1	9	7	2	3	38	32	6	2	47	42	5
1	9	7	2	3	38	32	6	2	47	42	5
—	—	—	—	—	—	—	—	—	—	—	—
1	6	5	1	—	—	—	—	—	—	—	—
1	5	5	—	—	—	—	—	—	—	—	—
1	5	5	—	—	—	—	—	—	—	—	—
419	2,691	2,119	572	187	2,422	2,055	367	46	1,085	949	136
164	1,062	811	251	85	1,071	912	159	24	565	493	72
123	770	632	138	61	785	680	105	9	211	188	23
125	817	642	175	40	548	447	101	12	280	241	39
7	42	34	8	1	18	16	2	1	29	27	2
110	723	498	225	60	834	570	264	30	721	525	196
9	59	26	33	10	145	58	87	5	131	69	62
—	—	—	—	—	—	—	—	—	—	—	—
3	19	10	9	3	42	7	35	—	—	—	—
—	—	—	—	—	—	—	—	—	—	—	—
4	20	12	8	—	—	—	—	—	—	—	—
—	—	—	—	—	—	—	—	—	—	—	—
6	41	19	22	—	—	—	—	1	25	19	6
1	9	5	4	—	—	—	—	—	—	—	—
—	—	—	—	—	—	—	—	—	—	—	—
4	30	20	10	—	—	—	—	1	20	6	14
—	—	—	—	—	—	—	—	—	—	—	—
—	—	—	—	1	14	6	8	—	—	—	—

第3表 産業中分類別、従業者規模別（9区分）事業所数及び男女別従業者数（つづき）

産業中分類	30～49人				50～99人			
	事業所数 (事業所)	従業者数(人)		事業所数 (事業所)	従業者数(人)			
		男	女		男	女		
総数	329	12,271	5,706	6,173	216	14,805	7,381	7,424
A 農業，林業	2	85	50	35	—	—	—	—
01 農業	2	85	50	35	—	—	—	—
02 林業	—	—	—	—	—	—	—	—
B 漁業	—	—	—	—	—	—	—	—
03 漁業（水産業を除く）	—	—	—	—	—	—	—	—
04 水産養殖業	—	—	—	—	—	—	—	—
@ 農業，林業，漁業 間格付不能	—	—	—	—	—	—	—	—
C 鉱業，採石業，砂利採取業	—	—	—	—	—	—	—	—
05 鉱業，採石業，砂利採取業	—	—	—	—	—	—	—	—
D 建設業	17	622	533	89	8	525	421	104
06 総合工事業	7	277	210	67	—	—	—	—
07 職別工事業（設備工事業を除く）	4	136	125	11	4	250	213	37
08 設備工事業	6	209	198	11	4	275	208	67
DZ 建設業内格付不能	—	—	—	—	—	—	—	—
E 製造業	25	974	690	284	21	1,356	874	482
09 食料品製造業	7	256	108	148	4	228	89	139
10 飲料・たばこ・飼料製造業	—	—	—	—	—	—	—	—
11 繊維工業	—	—	—	—	—	—	—	—
12 木材・木製品製造業（家具を除く）	—	—	—	—	—	—	—	—
13 家具・装備品製造業	—	—	—	—	1	99	60	39
14 パルプ・紙加工品製造業	—	—	—	—	—	—	—	—
15 印刷・同関連業	—	—	—	—	—	—	—	—
16 化学工業	2	83	60	23	2	124	101	23
17 石油製品・石炭製品製造業	—	—	—	—	—	—	—	—
18 プラスチック製品製造業（別掲を除く）	—	—	—	—	2	111	71	40
19 ゴム製品製造業	1	30	18	12	—	—	—	—
20 なめし革・同製品・毛皮製造業	—	—	—	—	—	—	—	—



第3表 産業中分類別、従業者規模別（9区分）事業所数及び男女別従業者数（つづき）

産業中分類	総 数				1～4人			
	事業所数 (事業所)	従業者数(人)			事業所数 (事業所)	従業者数(人)		
		男	女	男		女		
21 窯業・土石製品製造業	14	130	106	24	5	13	10	3
22 鉄 鋼 業	9	271	238	33	1	1	1	—
23 非鉄金属製造業	2	525	472	53	1	2	1	1
24 金属製品製造業	54	607	459	148	29	77	56	21
25 はん用機械器具製造業	26	283	239	44	9	20	17	3
26 生産用機械器具製造業	35	618	476	142	12	31	21	10
27 業務用機械器具製造業	25	418	316	102	11	27	21	6
28 電子部品・デバイス・電子回路製造業	4	91	71	20	1	2	1	1
29 電気機械器具製造業	21	477	244	233	4	14	7	7
30 情報通信機械器具製造業	3	603	559	44	—	—	—	—
31 輸送用機械器具製造業	103	6,316	5,866	450	33	83	55	28
32 その他の製造業	46	268	136	132	37	78	49	29
EZ 製造業内格付不能	7	210	185	25	5	12	8	4
F 電気・ガス・熱供給・水道業	12	441	350	91	2	6	4	2
33 電 気 業	3	301	219	82	1	3	1	2
34 ガ ス 業	—	—	—	—	—	—	—	—
35 熱 供 給 業	2	9	9	—	1	3	3	—
36 水 道 業	7	131	122	9	—	—	—	—
FZ 電気・ガス・熱供給・水道業内格付不能	—	—	—	—	—	—	—	—
G 情報通信業	112	1,701	1,307	394	65	141	84	57
37 通 信 業	10	104	44	60	4	14	5	9
38 放 送 業	2	66	46	20	—	—	—	—
39 情報サービス業	74	1,447	1,174	273	41	93	58	35
40 インターネット 附属サービス業	7	27	15	12	5	8	5	3
41 映像・音声・文字 情報制作業	19	57	28	29	15	26	16	10
G1 通信業, 放送業, 映像・音声・ 文字情報制作業内格付不能	—	—	—	—	—	—	—	—
G2 情報サービス業, インターネット 附属サービス業内格付不能	—	—	—	—	—	—	—	—
H 運輸業, 郵便業	242	6,186	5,282	781	91	174	126	48

5 ～ 9 人				10 ～ 19 人				20 ～ 29 人			
事業 所 数 (事業所)	従業者数(人)			事業 所 数 (事業所)	従業者数(人)			事業 所 数 (事業所)	従業者数(人)		
	男	女			男	女			男	女	
5	38	29	9	2	30	26	4	2	49	41	8
2	13	9	4	2	23	17	6	1	20	15	5
—	—	—	—	—	—	—	—	—	—	—	—
15	104	79	25	6	88	74	14	1	29	24	5
7	45	32	13	5	74	67	7	4	106	88	18
9	62	44	18	7	99	84	15	2	40	33	7
6	40	27	13	—	—	—	—	5	109	75	34
—	—	—	—	1	10	8	2	1	22	15	7
5	28	16	12	8	103	63	40	—	—	—	—
—	—	—	—	1	10	9	1	—	—	—	—
27	179	148	31	14	196	151	45	6	149	123	26
7	36	22	14	—	—	—	—	1	21	17	4
—	—	—	—	—	—	—	—	—	—	—	—
3	24	22	2	3	40	39	1	—	—	—	—
—	—	—	—	—	—	—	—	—	—	—	—
—	—	—	—	—	—	—	—	—	—	—	—
1	6	6	—	—	—	—	—	—	—	—	—
2	18	16	2	3	40	39	1	—	—	—	—
—	—	—	—	—	—	—	—	—	—	—	—
17	116	65	51	12	158	107	51	—	—	—	—
3	21	9	12	2	26	7	19	—	—	—	—
1	7	1	6	—	—	—	—	—	—	—	—
9	61	38	23	8	109	95	14	—	—	—	—
1	7	6	1	1	12	4	8	—	—	—	—
3	20	11	9	1	11	1	10	—	—	—	—
—	—	—	—	—	—	—	—	—	—	—	—
—	—	—	—	—	—	—	—	—	—	—	—
44	304	260	44	39	532	430	102	15	349	313	36

第3表 産業中分類別、従業者規模別（9区分）事業所数及び男女別従業者数（つづき）

産業中分類	30～49人				50～99人			
	事業所数 (事業所)	従業者数(人)		事業所数 (事業所)	従業者数(人)			
		男	女		男	女		
21 窯業・土石製品製造業	—	—	—	—	—	—	—	
22 鉄鋼業	1	30	29	1	57	54	3	
23 非鉄金属製造業	—	—	—	—	—	—	—	
24 金属製品製造業	1	34	23	11	—	—	—	
25 はん用機械器具製造業	1	38	35	3	—	—	—	
26 生産用機械器具製造業	3	121	94	27	1	51	39	12
27 業務用機械器具製造業	1	36	27	9	1	62	35	27
28 電子部品・デバイス・電子回路製造業	—	—	—	—	1	57	47	10
29 電気機械器具製造業	—	—	—	—	3	221	97	124
30 情報通信機械器具製造業	—	—	—	—	1	56	55	1
31 輸送用機械器具製造業	7	300	257	43	4	290	226	64
32 その他の製造業	—	—	—	—	—	—	—	—
EZ 製造業内格付不能	1	46	39	7	—	—	—	—
F 電気・ガス・熱供給・水道業	2	73	67	6	1	97	94	3
33 電気業	—	—	—	—	1	97	94	3
34 ガス業	—	—	—	—	—	—	—	—
35 熱供給業	—	—	—	—	—	—	—	—
36 水道業	2	73	67	6	—	—	—	—
FZ 電気・ガス・熱供給・水道業内格付不能	—	—	—	—	—	—	—	—
G 情報通信業	11	446	329	117	5	359	286	73
37 通信業	1	43	23	20	—	—	—	—
38 放送業	—	—	—	—	1	59	45	14
39 情報サービス業	10	403	306	97	4	300	241	59
40 インターネット 附属サービス業	—	—	—	—	—	—	—	—
41 映像・音声・文字 情報制作業	—	—	—	—	—	—	—	—
G1 通信業, 放送業, 映像・音声・ 文字情報制作業内格付不能	—	—	—	—	—	—	—	—
G2 情報サービス業, インターネット 附属サービス業内格付不能	—	—	—	—	—	—	—	—
H 運輸業, 郵便業	19	706	614	92	14	1,022	916	106

100 ～ 199 人				200 ～ 299 人				300人以上				派遣従業者のみ
事業数 (事業所)	従業者数(人)			事業数 (事業所)	従業者数(人)			事業数 (事業所)	従業者数(人)			事業数 (事業所)
	男	女			男	女			男	女		
—	—	—	—	—	—	—	—	—	—	—	—	—
1	127	113	14	—	—	—	—	—	—	—	—	—
—	—	—	—	—	—	—	—	1	523	471	52	—
2	275	203	72	—	—	—	—	—	—	—	—	—
—	—	—	—	—	—	—	—	—	—	—	—	—
—	—	—	—	1	214	161	53	—	—	—	—	—
1	144	131	13	—	—	—	—	—	—	—	—	—
—	—	—	—	—	—	—	—	—	—	—	—	—
1	111	61	50	—	—	—	—	—	—	—	—	—
—	—	—	—	—	—	—	—	1	537	495	42	—
7	807	742	65	—	—	—	—	5	4,312	4,164	148	—
1	133	48	85	—	—	—	—	—	—	—	—	—
1	152	138	14	—	—	—	—	—	—	—	—	—
—	—	—	—	1	201	124	77	—	—	—	—	—
—	—	—	—	1	201	124	77	—	—	—	—	—
—	—	—	—	—	—	—	—	—	—	—	—	—
—	—	—	—	—	—	—	—	—	—	—	—	—
—	—	—	—	—	—	—	—	—	—	—	—	—
—	—	—	—	—	—	—	—	—	—	—	—	—
1	174	162	12	—	—	—	—	1	307	274	33	—
—	—	—	—	—	—	—	—	—	—	—	—	—
—	—	—	—	—	—	—	—	—	—	—	—	—
1	174	162	12	—	—	—	—	1	307	274	33	—
—	—	—	—	—	—	—	—	—	—	—	—	—
—	—	—	—	—	—	—	—	—	—	—	—	—
—	—	—	—	—	—	—	—	—	—	—	—	—
—	—	—	—	—	—	—	—	—	—	—	—	—
15	2,239	1,942	174	2	530	372	158	1	330	309	21	2

第3表 産業中分類別、従業者規模別（9区分）事業所数及び男女別従業者数（つづき）

産業中分類	総 数				1～4人			
	事業所数 (事業所)	従業者数(人)		事業所数 (事業所)	従業者数(人)		男	女
		男	女		男	女		
42 鉄 道 業	10	383	375	8	—	—	—	—
43 道 路 旅 客 運 送 業	76	2,522	2,343	179	46	67	48	19
44 道 路 貨 物 運 送 業	93	1,755	1,359	273	20	57	45	12
45 水 運 業	14	439	391	48	3	7	4	3
46 航 空 運 輸 業	—	—	—	—	—	—	—	—
47 倉 庫 業	5	53	37	16	2	4	2	2
48 運 輸 に 附 帯 す る サ ー ビ ス 業	38	370	318	52	18	35	25	10
49 郵 便 業 ( 信 書 便 事 業 を 含 む )	4	660	457	203	—	—	—	—
HZ 運輸業、郵便業内格付不能	2	4	2	2	2	4	2	2
I 卸 売 業 , 小 売 業	3,269	26,774	11,483	15,244	1,921	4,488	1,974	2,514
50 各 種 商 品 卸 売 業	2	10	6	4	1	2	1	1
51 織 維 ・ 衣 服 等 卸 売 業	15	64	17	47	8	20	5	15
52 飲 食 料 品 卸 売 業	116	1,118	641	477	60	162	92	70
53 建 築 材 料 , 鉱 物 ・ 金 属 材 料 等 卸 売 業	122	1,008	753	255	56	155	99	56
54 機 械 器 具 卸 売 業	84	523	372	151	46	101	65	36
55 そ の 他 の 卸 売 業	108	672	368	304	74	172	78	94
56 各 種 商 品 小 売 業	6	1,179	324	855	—	—	—	—
57 織 物 ・ 衣 服 ・ 身 の 回 り 品 小 売 業	380	1,629	387	1,242	271	627	167	460
58 飲 食 料 品 小 売 業	977	10,100	3,338	6,762	527	1,272	516	756
59 機 械 器 具 小 売 業	325	2,033	1,474	559	211	488	306	182
60 そ の 他 の 小 売 業	1,034	6,970	2,844	4,079	601	1,358	575	783
61 無 店 舗 小 売 業	57	257	159	98	44	81	47	34
I1 卸 売 業 内 格 付 不 能	20	942	751	191	11	21	10	11
I2 小 売 業 内 格 付 不 能	23	269	49	220	11	29	13	16
J 金 融 業 , 保 険 業	210	2,958	1,138	1,820	84	184	97	87
62 銀 行 業	20	486	154	332	2	6	3	3
63 協 同 組 織 金 融 業	37	936	531	405	4	14	8	6
64 貸 金 業 , クレジットカード業等 非 預 金 信 用 機 関	18	51	22	29	16	35	14	21



5 ～ 9 人				10 ～ 19 人				20 ～ 29 人			
事業 所 数 (事業所)	従業者数(人)			事業 所 数 (事業所)	従業者数(人)			事業 所 数 (事業所)	従業者数(人)		
	男	女			男	女			男	女	
2	16	16	—	2	26	26	—	3	78	77	1
4	26	22	4	1	11	5	6	—	—	—	—
23	158	138	20	29	401	333	68	7	159	140	19
6	42	35	7	3	40	28	12	1	20	15	5
—	—	—	—	—	—	—	—	—	—	—	—
—	—	—	—	1	11	8	3	—	—	—	—
9	62	49	13	3	43	30	13	4	92	81	11
—	—	—	—	—	—	—	—	—	—	—	—
—	—	—	—	—	—	—	—	—	—	—	—
698	4,485	1,840	2,645	367	5,030	2,293	2,710	142	3,342	1,571	1,751
1	8	5	3	—	—	—	—	—	—	—	—
6	33	8	25	1	11	4	7	—	—	—	—
25	164	88	76	20	271	189	82	5	108	85	23
44	287	199	88	16	213	175	38	3	73	59	14
21	138	108	30	14	183	140	43	1	20	20	—
17	112	57	55	10	128	76	52	3	75	28	47
—	—	—	—	—	—	—	—	1	22	2	20
79	478	106	372	24	292	60	232	2	44	15	29
167	1,075	299	776	130	1,878	617	1,261	84	1,984	791	1,193
55	349	242	107	41	585	473	112	11	262	233	29
266	1,736	676	1,060	101	1,336	531	778	31	726	316	390
6	38	28	10	5	62	18	44	1	28	22	6
6	33	13	20	1	15	6	9	—	—	—	—
5	34	11	23	4	56	4	52	—	—	—	—
41	269	132	137	37	508	228	280	24	576	186	390
4	31	9	22	6	84	23	61	1	21	5	16
8	59	26	33	14	199	100	99	7	177	84	93
1	5	—	5	1	11	8	3	—	—	—	—

第3表 産業中分類別、従業者規模別（9区分）事業所数及び男女別従業者数（つづき）

産業中分類	30～49人				50～99人			
	事業所数 (事業所)	従業者数(人)		事業所数 (事業所)	従業者数(人)			
		男	女		男	女		
42 鉄 道 業	2	72	72	—	—	—	—	
43 道 路 旅 客 運 送 業	5	200	170	30	10	723	673	50
44 道 路 貨 物 運 送 業	8	286	250	36	2	141	120	21
45 水 運 業	—	—	—	—	—	—	—	—
46 航 空 運 輸 業	—	—	—	—	—	—	—	—
47 倉 庫 業	1	38	27	11	—	—	—	—
48 運 輸 に 附 帯 す る サ ー ビ ス 業	2	73	69	4	1	65	64	1
49 郵 便 業 ( 信 書 便 事 業 を 含 む )	1	37	26	11	1	93	59	34
HZ 運 輸 業 , 郵 便 業 内 格 付 不 能	—	—	—	—	—	—	—	—
I 卸 売 業 , 小 売 業	74	2,753	1,141	1,612	42	2,934	1,035	1,899
50 各 種 商 品 卸 売 業	—	—	—	—	—	—	—	—
51 織 維 ・ 衣 服 等 卸 売 業	—	—	—	—	—	—	—	—
52 飲 食 料 品 卸 売 業	2	77	48	29	4	336	139	197
53 建 築 材 料 , 鉱 物 ・ 金 属 材 料 等 卸 売 業	1	34	22	12	1	51	40	11
54 機 械 器 具 卸 売 業	2	81	39	42	—	—	—	—
55 そ の 他 の 卸 売 業	2	67	31	36	2	118	98	20
56 各 種 商 品 小 売 業	1	43	17	26	—	—	—	—
57 織 物 ・ 衣 服 ・ 身 の 回 り 品 小 売 業	3	128	22	106	1	60	17	43
58 飲 食 料 品 小 売 業	35	1,250	464	786	21	1,569	357	1,212
59 機 械 器 具 小 売 業	3	126	76	50	3	223	144	79
60 そ の 他 の 小 売 業	22	814	344	470	8	467	220	247
61 無 店 舗 小 売 業	1	48	44	4	—	—	—	—
I1 卸 売 業 内 格 付 不 能	1	45	33	12	—	—	—	—
I2 小 売 業 内 格 付 不 能	1	40	1	39	2	110	20	90
J 金 融 業 , 保 険 業	15	542	127	415	6	365	54	311
62 銀 行 業	5	178	56	122	1	66	20	46
63 協 同 組 織 金 融 業	2	73	37	36	—	—	—	—
64 貸 金 業 , クレジットカード業等 非 預 金 信 用 機 関	—	—	—	—	—	—	—	—

100 ～ 199 人				200 ～ 299 人				300人以上				派遣従業者のみ
事業所数 (事業所)	従業者数(人)			事業所数 (事業所)	従業者数(人)			事業所数 (事業所)	従業者数(人)			事業所数 (事業所)
	男	女			男	女			男	女		
1	191	184	7	—	—	—	—	—	—	—	—	—
10	1,495	1,425	70	—	—	—	—	—	—	—	—	—
4	553	333	97	—	—	—	—	—	—	—	—	—
—	—	—	—	—	—	—	—	1	330	309	21	—
—	—	—	—	—	—	—	—	—	—	—	—	—
—	—	—	—	—	—	—	—	—	—	—	—	1
—	—	—	—	—	—	—	—	—	—	—	—	1
—	—	—	—	2	530	372	158	—	—	—	—	—
—	—	—	—	—	—	—	—	—	—	—	—	—
11	1,692	680	1,012	2	477	88	389	3	1,573	861	712	9
—	—	—	—	—	—	—	—	—	—	—	—	—
—	—	—	—	—	—	—	—	—	—	—	—	—
—	—	—	—	—	—	—	—	—	—	—	—	—
1	195	159	36	—	—	—	—	—	—	—	—	—
—	—	—	—	—	—	—	—	—	—	—	—	—
—	—	—	—	—	—	—	—	—	—	—	—	—
2	369	133	236	—	—	—	—	2	745	172	573	—
—	—	—	—	—	—	—	—	—	—	—	—	—
6	795	260	535	1	277	34	243	—	—	—	—	6
—	—	—	—	—	—	—	—	—	—	—	—	1
2	333	128	205	1	200	54	146	—	—	—	—	2
—	—	—	—	—	—	—	—	—	—	—	—	—
—	—	—	—	—	—	—	—	1	828	689	139	—
—	—	—	—	—	—	—	—	—	—	—	—	—
2	286	152	134	1	228	162	66	—	—	—	—	—
1	100	38	62	—	—	—	—	—	—	—	—	—
1	186	114	72	1	228	162	66	—	—	—	—	—
—	—	—	—	—	—	—	—	—	—	—	—	—

第3表 産業中分類別、従業者規模別（9区分）事業所数及び男女別従業者数（つづき）

産業中分類	総 数				1～4人			
	事業所数 (事業所)	従業者数(人)		事業所数 (事業所)	従業者数(人)			
		男	女		男	女		
65 金融商品取引業， 商品先物取引業	6	125	67	58	3	5	5	—
66 補助的金融業等	4	23	12	11	1	3	1	2
67 保 險 業 (保険媒介代理業、保険サービス業を含む)	117	1,246	300	946	57	119	66	53
JZ 金融業，保険業内格付不能	8	91	52	39	1	2	—	2
K 不動産業，物品賃貸業	1,136	3,436	1,848	1,588	946	1,686	901	785
68 不動産取引業	219	962	505	457	147	357	198	159
69 不動産賃貸業・管理業	841	1,965	1,040	925	759	1,235	649	586
K1 不動産業内格付不能	18	36	20	16	17	31	18	13
70 物品賃貸業	58	473	283	190	23	63	36	27
L 学術研究，専門・ 技術サービス業	447	5,034	3,737	1,297	315	693	399	294
71 学術・開発研究機関	23	3,062	2,574	488	5	9	4	5
72 専門サービス業 (他に分類されないもの)	216	847	439	408	164	372	194	178
73 広 告 業	4	16	9	7	3	5	3	2
74 技術サービス業 (他に分類されないもの)	203	1,106	713	393	142	304	196	108
LZ 学術研究，専門・技術サービス業 内格付不能	1	3	2	1	1	3	2	1
M 宿泊業，飲食サービス業	2,049	14,355	5,116	8,714	1,272	2,629	953	1,676
75 宿 泊 業	56	764	297	467	21	56	25	31
76 飲 食 店	1,893	12,210	4,360	7,325	1,223	2,501	901	1,600
77 持ち帰り・ 配達飲食サービス業	89	1,279	426	853	24	61	23	38
M2 飲食店，持ち帰り・配達飲食 サービス業内格付不能	11	102	33	69	4	11	4	7
N 生活関連サービス業，娯楽業	1,497	7,264	3,069	4,195	1,159	2,289	789	1,500
78 洗濯・理容・美容・浴場業	1,101	3,431	1,104	2,327	948	1,791	583	1,208
79 その他 の 生 活 関連サービス業	151	915	374	541	109	264	71	193
80 娯 楽 業	240	2,892	1,580	1,312	98	223	129	94
NZ 生活関連サービス業，娯楽業 内格付不能	5	26	11	15	4	11	6	5
O 教育，学習支援業	469	3,653	1,634	2,019	291	508	158	350
81 学 校 教 育	53	1,752	806	946	1	1	—	1
82 その他 の 教 育 ， 学 習 支 援 業	416	1,901	828	1,073	290	507	158	349

5 ～ 9 人				10 ～ 19 人				20 ～ 29 人			
事業 所 数 (事業所)	従業者数(人)			事業 所 数 (事業所)	従業者数(人)			事業 所 数 (事業所)	従業者数(人)		
	男	女			男	女			男	女	
—	—	—	—	—	—	—	—	1	21	15	6
3	20	11	9	—	—	—	—	—	—	—	—
25	154	86	68	9	125	45	80	15	357	82	275
—	—	—	—	7	89	52	37	—	—	—	—
125	798	449	349	43	575	325	250	10	237	108	129
46	285	155	130	22	279	137	142	2	41	15	26
56	358	189	169	15	208	123	85	4	101	40	61
1	5	2	3	—	—	—	—	—	—	—	—
22	150	103	47	6	88	65	23	4	95	53	42
72	457	234	223	36	468	270	198	8	197	119	78
1	7	5	2	4	50	38	12	2	51	42	9
37	233	92	141	13	163	97	66	1	25	3	22
—	—	—	—	1	11	6	5	—	—	—	—
34	217	137	80	18	244	129	115	5	121	74	47
—	—	—	—	—	—	—	—	—	—	—	—
374	2,441	862	1,579	210	2,909	1,064	1,845	111	2,666	947	1,586
14	103	31	72	13	180	52	128	3	70	31	39
332	2,134	765	1,369	176	2,426	938	1,488	95	2,280	758	1,389
24	176	51	125	19	266	64	202	12	290	154	136
4	28	15	13	2	37	10	27	1	26	4	22
185	1,175	456	719	84	1,088	571	517	21	492	269	223
111	695	195	500	28	332	117	215	4	93	33	60
25	151	52	99	7	92	54	38	4	97	44	53
49	329	209	120	48	649	395	254	13	302	192	110
—	—	—	—	1	15	5	10	—	—	—	—
80	498	204	294	57	816	347	469	17	414	157	257
6	41	15	26	22	326	97	229	9	220	77	143
74	457	189	268	35	490	250	240	8	194	80	114

第3表 産業中分類別、従業者規模別（9区分）事業所数及び男女別従業者数（つづき）

産業中分類	30～49人				50～99人			
	事業所数 (事業所)	従業者数(人)		事業所数 (事業所)	従業者数(人)			
		男	女		男	女		
65 金融商品取引業， 商品先物取引業	1	36	21	15	1	63	26	37
66 補助的金融業等	—	—	—	—	—	—	—	—
67 保険業 (保険媒介代理業，保険サービス業を含む)	7	255	13	242	4	236	8	228
JZ 金融業，保険業内格付不能	—	—	—	—	—	—	—	—
K 不動産業，物品賃貸業	4	140	65	75	—	—	—	—
68 不動産取引業	—	—	—	—	—	—	—	—
69 不動産賃貸業・管理業	2	63	39	24	—	—	—	—
K1 不動産業内格付不能	—	—	—	—	—	—	—	—
70 物品賃貸業	2	77	26	51	—	—	—	—
L 学術研究，専門・ 技術サービス業	3	120	103	17	5	351	284	67
71 学術・開発研究機関	1	41	35	6	2	156	122	34
72 専門サービス業 (他に分類されないもの)	—	—	—	—	1	54	53	1
73 広告業	—	—	—	—	—	—	—	—
74 技術サービス業 (他に分類されないもの)	2	79	68	11	2	141	109	32
LZ 学術研究，専門・技術サービス業 内格付不能	—	—	—	—	—	—	—	—
M 宿泊業，飲食サービス業	53	1,888	607	889	22	1,416	542	874
75 宿泊業	2	75	30	45	2	127	67	60
76 飲食店	47	1,665	506	767	16	1,077	434	643
77 持ち帰り・ 配達飲食サービス業	4	148	71	77	4	212	41	171
M2 飲食店，持ち帰り・配達飲食 サービス業内格付不能	—	—	—	—	—	—	—	—
N 生活関連サービス業，娯楽業	28	1,054	484	570	15	962	435	527
78 洗濯・理容・美容・浴場業	7	270	85	185	2	149	62	87
79 その他の生活 関連サービス業	2	77	31	46	2	131	86	45
80 娯楽業	19	707	368	339	11	682	287	395
NZ 生活関連サービス業，娯楽業 内格付不能	—	—	—	—	—	—	—	—
O 教育，学習支援業	12	455	186	269	5	323	137	186
81 学校教育	7	272	91	181	4	253	81	172
82 その他の教育， 学習支援業	5	183	95	88	1	70	56	14

100 ～ 199 人				200 ～ 299 人				300人以上				派遣従業者のみ
事業所数 (事業所)	従業者数(人)			事業所数 (事業所)	従業者数(人)			事業所数 (事業所)	従業者数(人)			事業所数 (事業所)
	男	女			男	女			男	女		
—	—	—	—	—	—	—	—	—	—	—	—	—
—	—	—	—	—	—	—	—	—	—	—	—	—
—	—	—	—	—	—	—	—	—	—	—	—	—
—	—	—	—	—	—	—	—	—	—	—	—	—
—	—	—	—	—	—	—	—	—	—	—	—	8
—	—	—	—	—	—	—	—	—	—	—	—	2
—	—	—	—	—	—	—	—	—	—	—	—	5
—	—	—	—	—	—	—	—	—	—	—	—	—
—	—	—	—	—	—	—	—	—	—	—	—	1
3	355	293	62	1	206	194	12	4	2,187	1,841	346	—
3	355	293	62	1	206	194	12	4	2,187	1,841	346	—
—	—	—	—	—	—	—	—	—	—	—	—	—
—	—	—	—	—	—	—	—	—	—	—	—	—
—	—	—	—	—	—	—	—	—	—	—	—	—
—	—	—	—	—	—	—	—	—	—	—	—	—
3	406	141	265	—	—	—	—	—	—	—	—	4
1	153	61	92	—	—	—	—	—	—	—	—	—
1	127	58	69	—	—	—	—	—	—	—	—	3
1	126	22	104	—	—	—	—	—	—	—	—	1
—	—	—	—	—	—	—	—	—	—	—	—	—
2	204	65	139	—	—	—	—	—	—	—	—	3
1	101	29	72	—	—	—	—	—	—	—	—	—
1	103	36	67	—	—	—	—	—	—	—	—	1
—	—	—	—	—	—	—	—	—	—	—	—	2
—	—	—	—	—	—	—	—	—	—	—	—	—
3	402	265	137	1	237	180	57	—	—	—	—	3
3	402	265	137	1	237	180	57	—	—	—	—	—
—	—	—	—	—	—	—	—	—	—	—	—	3

第3表 産業中分類別、従業者規模別（9区分）事業所数及び男女別従業者数（つづき）

産業中分類	総 数				1～4人			
	事業所数 (事業所)	従業者数(人)		事業所数 (事業所)	従業者数(人)			
		男	女		男	女		
P 医療，福祉	1,138	19,461	4,938	14,523	431	1,012	425	587
83 医療業	768	9,855	2,745	7,110	374	858	375	483
84 保健衛生	1	1	1	—	1	1	1	—
85 社会保険・社会福祉 ・介護事業	368	9,596	2,188	7,408	56	153	49	104
PZ 医療，福祉内格付不能	1	9	4	5	—	—	—	—
Q 複合サービス事業	63	632	332	300	10	31	14	17
86 郵便局	47	410	189	221	6	22	8	14
87 協同組合 (他に分類されないもの)	16	222	143	79	4	9	6	3
R (他に分類されないもの)	685	7,763	5,097	2,666	401	854	541	313
88 廃棄物処理業	39	750	624	126	11	30	22	8
89 自動車整備業	88	505	404	101	55	133	102	31
90 機械等修理業(別掲を除く)	70	807	669	138	36	79	59	20
91 職業紹介・労働者派遣業	23	686	335	351	7	10	5	5
92 その他の事業サービス業	145	3,591	2,279	1,312	47	110	78	32
93 政治・経済・文化団体	72	313	139	174	56	96	34	62
94 宗教	208	633	319	314	169	350	212	138
95 その他のサービス業	5	37	13	24	2	4	1	3
R1 サービス業(政治・経済・ 文化団体、宗教)内格付不能	1	29	21	8	—	—	—	—
R2 サービス業(政治・経済・文化団 体、宗教を除く)内格付不能	34	412	294	118	18	42	28	14



5 ～ 9 人				10 ～ 19 人				20 ～ 29 人			
事業 所 数 (事業所)	従業者数(人)			事業 所 数 (事業所)	従業者数(人)			事業 所 数 (事業所)	従業者数(人)		
	男	女			男	女			男	女	
295	1,966	476	1,490	210	2,837	559	2,278	84	1,970	325	1,645
214	1,417	329	1,088	127	1,632	358	1,274	24	532	99	433
—	—	—	—	—	—	—	—	—	—	—	—
80	540	143	397	83	1,205	201	1,004	60	1,438	226	1,212
1	9	4	5	—	—	—	—	—	—	—	—
39	244	90	154	8	104	52	52	3	68	51	17
35	217	71	146	2	22	7	15	2	44	30	14
4	27	19	8	6	82	45	37	1	24	21	3
137	909	592	317	67	889	629	260	24	549	365	184
5	32	27	5	10	150	128	22	3	66	61	5
22	156	119	37	7	87	69	18	1	26	18	8
17	117	101	16	9	127	113	14	4	92	78	14
6	43	30	13	5	67	25	42	1	21	3	18
35	244	174	70	21	279	203	76	12	274	165	109
10	62	34	28	4	52	32	20	—	—	—	—
32	191	73	118	6	71	31	40	1	21	3	18
1	7	5	2	2	26	7	19	—	—	—	—
—	—	—	—	—	—	—	—	1	29	21	8
9	57	29	28	3	30	21	9	1	20	16	4

第3表 産業中分類別、従業者規模別（9区分）事業所数及び男女別従業者数（つづき）

産業中分類	30～49人				50～99人			
	事業所数 (事業所)	従業者数(人)		事業所数 (事業所)	従業者数(人)			
		男	女		男	女		
P 医療，福祉	48	1,802	333	1,469	42	3,024	765	2,259
83 医療業	13	453	98	355	5	370	59	311
84 保健衛生	—	—	—	—	—	—	—	—
85 社会保険・社会福祉 ・介護事業	35	1,349	235	1,114	37	2,654	706	1,948
PZ 医療，福祉内格付不能	—	—	—	—	—	—	—	—
Q 複合サービス事業	—	—	—	—	3	185	125	60
86 郵便局	—	—	—	—	2	105	73	32
87 協同組合 (他に分類されないもの)	—	—	—	—	1	80	52	28
R サービス業 (他に分類されないもの)	16	611	377	234	27	1,886	1,413	473
88 廃棄物処理業	6	221	195	26	3	251	191	60
89 自動車整備業	—	—	—	—	2	103	96	7
90 機械等修理業(別掲を除く)	1	34	31	3	2	135	104	31
91 職業紹介・労働者派遣業	—	—	—	—	3	174	104	70
92 その他の事業サービス業	8	323	131	192	13	890	699	191
93 政治・経済・文化団体	1	33	20	13	1	70	19	51
94 宗教	—	—	—	—	—	—	—	—
95 その他のサービス業	—	—	—	—	—	—	—	—
R1 サービス業(政治・経済・ 文化団体、宗教)内格付不能	—	—	—	—	—	—	—	—
R2 サービス業(政治・経済・文化団 体、宗教を除く)内格付不能	—	—	—	—	3	263	200	63

100 ～ 199 人				200 ～ 299 人				300人以上				派遣従業者のみ
事業所数 (事業所)	従業者数(人)			事業所数 (事業所)	従業者数(人)			事業所数 (事業所)	従業者数(人)			事業所数 (事業所)
	男	女			男	女			男	女		
16	1,962	547	1,415	6	1,453	396	1,057	5	3,435	1,112	2,323	1
3	391	77	314	3	767	238	529	5	3,435	1,112	2,323	—
—	—	—	—	—	—	—	—	—	—	—	—	—
13	1,571	470	1,101	3	686	158	528	—	—	—	—	1
—	—	—	—	—	—	—	—	—	—	—	—	—
—	—	—	—	—	—	—	—	—	—	—	—	—
—	—	—	—	—	—	—	—	—	—	—	—	—
4	474	229	245	4	901	510	391	2	690	441	249	3
—	—	—	—	—	—	—	—	—	—	—	—	1
—	—	—	—	—	—	—	—	—	—	—	—	1
—	—	—	—	1	223	183	40	—	—	—	—	—
—	—	—	—	—	—	—	—	1	371	168	203	—
4	474	229	245	3	678	327	351	1	319	273	46	1
—	—	—	—	—	—	—	—	—	—	—	—	—
—	—	—	—	—	—	—	—	—	—	—	—	—
—	—	—	—	—	—	—	—	—	—	—	—	—
—	—	—	—	—	—	—	—	—	—	—	—	—
—	—	—	—	—	—	—	—	—	—	—	—	—

**第4表 産業大分類別、開設時期別（11区分）事業所数**

産業大分類	事業所数	昭和59年以前	昭和60～平成6年	平成7～16年	平成17年	平成18年
		(～1984年)	(1985～1994年)	(1995～2004年)	(2005年)	(2006年)
総数	13,410	5,173	2,312	3,174	375	430
農業，林業，漁業	20	12	2	2	1	—
鉱業，採石業，砂利採取業	1	—	—	1	—	—
建設業	1,559	655	375	321	39	38
製造業	501	312	65	78	6	7
電気・ガス・熱供給・水道業	12	8	2	1	—	—
情報通信業	112	10	21	45	4	11
運輸業，郵便業	242	112	44	49	3	4
卸売業，小売業	3,269	1,530	458	688	70	74
金融業，保険業	210	91	25	58	3	3
不動産業，物品賃貸業	1,136	485	317	200	21	23
学術研究，専門・技術サービス業	447	116	97	141	14	17
宿泊業，飲食サービス業	2,049	481	330	562	93	92
生活関連サービス業，娯楽業	1,497	599	235	362	37	62
教育，学習支援業	469	157	76	134	19	21
医療，福祉	1,138	223	165	399	51	67
複合サービス事業	63	14	1	3	—	—
サービス業(他に分類されないもの)	685	368	99	130	14	11

**第5表 産業大分類別、派遣従業員の有無別事業所数、男女別従業員数及び派遣従業員数**

産業大分類	事業所数	別経営の事業所への派遣従業員のいる事業所数	別経営の事業所からの派遣従業員のいる事業所数	従業員数		
				総数	男	女
総数	13,410	126	446	124,125	64,854	58,576
農業，林業，漁業	20	—	1	258	181	77
鉱業，採石業，砂利採取業	1	—	—	5	5	—
建設業	1,559	18	16	9,605	7,826	1,779
製造業	501	14	42	14,599	11,511	3,088
電気・ガス・熱供給・水道業	12	1	1	441	350	91
情報通信業	112	10	14	1,701	1,307	394
運輸業，郵便業	242	3	30	6,186	5,282	781
卸売業，小売業	3,269	18	91	26,774	11,483	15,244
金融業，保険業	210	2	47	2,958	1,138	1,820
不動産業，物品賃貸業	1,136	7	26	3,436	1,848	1,588
学術研究，専門・技術サービス業	447	16	18	5,034	3,737	1,297
宿泊業，飲食サービス業	2,049	6	22	14,355	5,116	8,714
生活関連サービス業，娯楽業	1,497	6	30	7,264	3,069	4,195
教育，学習支援業	469	3	28	3,653	1,634	2,019
医療，福祉	1,138	5	47	19,461	4,938	14,523
複合サービス事業	63	1	1	632	332	300
サービス業(他に分類されないもの)	685	16	32	7,763	5,097	2,666

(注)「総数」には男女別の不詳を含みます。

(単位 事業所)

平成19年 (2007年)	平成20年 (2008年)	平成21年 (2009年)	平成22年 (2010年)	平成23年 (2011年)	平成24年 (2012年)	不詳
421	407	334	293	330	23	138
1	2	—	—	—	—	—
—	—	—	—	—	—	—
37	27	20	23	17	1	6
11	5	6	1	5	—	5
—	—	—	—	—	—	1
2	7	6	3	2	—	1
10	5	7	4	3	—	1
75	86	97	69	77	3	42
4	9	5	5	2	—	5
24	22	12	11	5	1	15
19	18	4	5	10	1	5
89	94	88	71	108	12	29
34	44	37	34	43	2	8
9	13	11	11	11	—	7
45	59	32	46	42	3	6
45	—	—	—	—	—	—
16	16	9	10	5	—	7

(単位 事業所、人)

うち別経営の事業所への 派遣従業者数			別経営の事業所からの 派遣従業者数		
総数	男	女	総数	男	女
1,456	1,025	431	3,611	2,405	1,206
—	—	—	1	1	—
—	—	—	—	—	—
64	62	2	184	169	15
215	208	7	1,359	1,114	245
1	1	—	1	1	—
169	140	29	228	168	60
5	5	—	212	181	31
306	220	86	321	167	154
22	19	3	289	103	186
15	10	5	85	56	29
69	59	10	246	138	108
10	6	4	107	49	58
44	6	38	147	79	68
7	5	2	97	29	68
22	9	13	223	67	156
2	2	—	1	—	1
505	273	232	110	83	27

第6表 地区別、産業大分類別事業所数及び男女別従業者数

地区	総数				農業、林業、漁業		鉱業、採石業、砂利採取業		建設業	
	事業所数	従業者数			事業所数	従業者数	事業所数	従業者数	事業所数	従業者数
		総数	男	女						
総数	13,410	124,125	64,854	58,576	20	258	1	5	1,559	9,605
本庁	3,875	35,089	15,339	19,502	—	—	—	—	203	1,277
追浜	930	16,738	11,961	4,654	1	26	—	—	69	331
田浦	452	3,629	2,178	1,451	—	—	—	—	47	319
逸見	252	1,590	729	861	—	—	—	—	28	215
衣笠	1,859	14,048	6,992	7,017	1	44	1	5	334	2,034
大津	1,147	9,281	4,446	4,767	—	—	—	—	116	725
浦賀	833	5,512	2,732	2,780	2	31	—	—	147	804
久里浜	1,845	20,016	10,984	8,913	1	3	—	—	250	1,791
北下浦	839	7,787	4,304	3,421	3	53	—	—	113	632
西	1,378	10,435	5,189	5,210	12	101	—	—	252	1,477

地区	金融業、保険業		不動産業、物品賃貸業		学術研究、専門・技術サービス業		宿泊業、飲食サービス業		生活関連サービス業、娯楽業	
	事業所数	従業者数	事業所数	従業者数	事業所数	従業者数	事業所数	従業者数	事業所数	従業者数
総数	210	2,958	1,136	3,436	447	5,034	2,049	14,355	1,497	7,264
本庁	97	1,908	310	1,180	166	772	828	6,615	435	2,765
追浜	19	156	71	201	26	1,310	156	987	90	473
田浦	3	17	44	70	15	49	68	271	40	120
逸見	3	34	39	96	8	26	20	68	25	120
衣笠	18	196	162	439	50	274	217	1,146	197	726
大津	15	152	134	363	33	105	174	1,104	154	648
浦賀	11	63	48	130	28	66	73	447	121	353
久里浜	22	267	109	374	51	456	242	2,114	186	1,210
北下浦	7	54	137	331	33	1,548	99	614	93	255
西	15	111	82	252	37	428	172	989	156	594

(単位 事業所、人)

製造業		電気・ガス・ 熱供給・水道業		情報通信業		運輸業, 郵便業		卸売業, 小売業	
事業所数	従業者数	事業所数	従業者数	事業所数	従業者数	事業所数	従業者数	事業所数	従業者数
501	14,599	12	441	112	1,701	242	6,186	3,269	26,774
67	831	7	279	33	499	44	1,354	1,048	8,311
79	7,903	—	—	8	53	38	972	207	1,504
22	310	1	9	4	18	14	341	120	1,432
4	22	—	—	—	—	6	33	70	339
58	629	1	14	8	78	30	751	451	3,621
24	517	—	—	8	111	13	659	257	2,371
32	154	1	9	7	16	17	153	183	1,219
153	3,825	2	130	16	166	50	1,573	423	4,166
11	90	—	—	17	725	6	48	165	1,345
51	318	—	—	11	35	24	302	345	2,466

教育, 学習支援業		医療, 福祉		複合サービス事業		サービス業 (他に分類されないもの)	
事業所数	従業者数	事業所数	従業者数	事業所数	従業者数	事業所数	従業者数
469	3,653	1,138	19,461	63	632	685	7,763
125	1,603	308	5,668	17	144	187	1,883
28	190	81	1,100	4	27	53	1,505
16	61	30	479	3	29	25	104
7	43	29	526	1	5	12	63
71	396	169	2,736	7	57	84	902
45	338	117	1,708	5	32	52	448
40	182	66	1,195	7	49	50	641
72	510	147	1,888	5	78	116	1,465
26	186	86	1,443	5	32	38	431
39	144	105	2,718	9	179	68	321

第7表 産業大分類別、従業上の地位別（5区分）、男女別従業者数

産業大分類	総数			個人業主			無給の家族従業者			有給役員		
	総数	男	女	総数	男	女	総数	男	女	総数	男	女
総数	124,125	64,854	58,576	5,310	3,402	1,908	1,223	259	964	8,556	5,889	2,667
農業，林業，漁業	258	181	77	—	—	—	—	—	—	38	30	8
鉱業，採石業， 砂利採取業	5	5	—	—	—	—	—	—	—	1	1	—
建設業	9,605	7,826	1,779	349	345	4	91	12	79	1,833	1,375	458
製造業	14,599	11,511	3,088	87	81	6	24	4	20	669	499	170
電気・ガス・ 熱供給・水道業	441	350	91	—	—	—	—	—	—	2	2	—
情報通信業	1,701	1,307	394	2	1	1	—	—	—	114	80	34
運輸業，郵便業	6,186	5,282	781	46	44	2	7	—	7	206	157	49
卸売業，小売業	26,774	11,483	15,244	985	708	277	380	74	306	2,116	1,383	733
金融業，保険業	2,958	1,138	1,820	20	16	4	5	—	5	141	108	33
不動産業，物品賃貸業	3,436	1,848	1,588	534	340	194	124	25	99	833	502	331
学術研究，専門・ 技術サービス業	5,034	3,737	1,297	200	177	23	24	3	21	342	244	98
宿泊業， 飲食サービス業	14,355	5,116	8,714	1,299	649	650	291	80	211	435	306	129
生活関連サービス業， 娯楽業	7,264	3,069	4,195	916	448	468	150	38	112	399	231	168
教育，学習支援業	3,653	1,634	2,019	265	81	184	31	11	20	130	102	28
医療，福祉	19,461	4,938	14,523	545	457	88	81	12	69	622	356	266
複合サービス事業	632	332	300	2	—	2	1	—	1	43	41	2
サービス業 (他に分類されないもの)	7,763	5,097	2,666	60	55	5	14	—	14	632	472	160

(注)「総数」には男女別の不詳を含みます。

第8表 従業者規模別（5区分）、地区別事業所数及び従業者数

従業者規模	総数		本庁地区		追浜地区		田浦地区		逸見地区		衣笠地区	
	事業所数	従業者数	事業所数	従業者数	事業所数	従業者数	事業所数	従業者数	事業所数	従業者数	事業所数	従業者数
総数	13,410	124,125	3,875	35,089	930	16,738	452	3,629	252	1,590	1,859	14,048
1～4人	8,100	17,352	2,267	5,056	543	1,158	319	639	173	318	1,152	2,407
5～9人	2,646	17,145	830	5,315	170	1,097	69	446	36	239	372	2,453
10～19人	1,424	19,259	410	5,546	97	1,371	36	488	26	348	193	2,623
20～29人	538	12,739	152	3,619	46	1,104	12	304	8	188	64	1,496
30人以上	669	57,630	204	15,553	73	12,008	16	1,752	9	497	75	5,069
派遣従業者のみ	33	—	12	—	1	—	—	—	—	—	3	—



(単位 人)

雇用者			常用雇用者									臨時雇用者		
総数	男	女	総数	男	女	正社員・正職員			正社員・正職員以外			総数	男	女
						総数	男	女	総数	男	女			
109,036	55,304	53,037	101,347	51,946	48,763	54,589	37,256	17,278	46,758	14,690	31,485	7,689	3,358	4,274
220	151	69	174	130	44	91	77	14	83	53	30	46	21	25
4	4	—	2	2	—	2	2	—	—	—	—	2	2	—
7,332	6,094	1,238	6,709	5,525	1,184	5,312	4,520	792	1,397	1,005	392	623	569	54
13,819	10,927	2,892	13,443	10,690	2,753	10,411	9,480	931	3,032	1,210	1,822	376	237	139
439	348	91	438	347	91	351	322	29	87	25	62	1	1	—
1,585	1,226	359	1,563	1,212	351	1,391	1,156	235	172	56	116	22	14	8
5,927	5,081	723	5,438	4,755	617	3,931	3,695	206	1,507	1,060	411	489	326	106
23,293	9,318	13,928	21,872	8,742	13,083	7,999	5,399	2,597	13,873	3,343	10,486	1,421	576	845
2,792	1,014	1,778	2,771	1,004	1,767	2,200	927	1,273	571	77	494	21	10	11
1,945	981	964	1,822	929	893	1,118	656	462	704	273	431	123	52	71
4,468	3,313	1,155	4,307	3,201	1,106	3,443	2,817	626	864	384	480	161	112	49
12,330	4,081	7,724	10,991	3,666	6,800	1,998	1,210	766	8,993	2,456	6,034	1,339	415	924
5,799	2,352	3,447	5,251	2,150	3,101	2,220	1,129	1,091	3,031	1,021	2,010	548	202	346
3,227	1,440	1,787	3,033	1,382	1,651	1,540	763	777	1,493	619	874	194	58	136
18,213	4,113	14,100	16,932	3,837	13,095	9,080	2,492	6,588	7,852	1,345	6,507	1,281	276	1,005
586	291	295	582	291	291	429	268	161	153	23	130	4	—	4
7,057	4,570	2,487	6,019	4,083	1,936	3,073	2,343	730	2,946	1,740	1,206	1,038	487	551

(単位 事業所、人)

大津地区		浦賀地区		久里浜地区		北下浦地区		西地区	
事業所数	従業者数	事業所数	従業者数	事業所数	従業者数	事業所数	従業者数	事業所数	従業者数
1,147	9,281	833	5,512	1,845	20,016	839	7,787	1,378	10,435
689	1,456	585	1,229	953	2,121	537	1,057	882	1,911
237	1,540	138	886	418	2,734	141	899	235	1,536
115	1,595	62	841	244	3,228	88	1,233	153	1,986
55	1,276	17	417	109	2,586	31	722	44	1,027
48	3,414	30	2,139	117	9,347	39	3,876	58	3,975
3	—	1	—	4	—	3	—	6	—

第9表 産業大分類、町別事業所数及び従業者数

産業大分類	総 数		本 庁 地 区		坂 本 町		汐 入 町	
	事業所数	従業者数	事業所数	従業者数	事業所数	従業者数	事業所数	従業者数
総 数	13,410	124,125	3,875	35,089	105	539	213	1,292
農業，林業，漁業	20	258	—	—	—	—	—	—
鉱業，採石業，砂利採取業	1	5	—	—	—	—	—	—
建設業	1,559	9,605	203	1,277	8	36	8	51
製造業	501	14,599	67	831	2	5	5	41
電気・ガス・熱供給・水道業	12	441	7	279	—	—	—	—
情報通信業	112	1,701	33	499	—	—	1	1
運輸業，郵便業	242	6,186	44	1,354	1	11	2	255
卸売業，小売業	3,269	26,774	1,048	8,311	30	119	61	355
金融業，保険業	210	2,958	97	1,908	3	10	—	—
不動産業，物品賃貸業	1,136	3,436	310	1,180	9	13	17	43
学術研究，専門・技術サービス業	447	5,034	166	772	7	29	15	66
宿泊業，飲食サービス業	2,049	14,355	828	6,615	6	62	38	130
生活関連サービス業，娯楽業	1,497	7,264	435	2,765	17	63	30	72
教育，学習支援業	469	3,653	125	1,603	4	36	7	89
医療，福祉	1,138	19,461	308	5,668	13	136	22	158
複合サービス事業	63	632	17	144	1	5	1	6
サービス業(他に分類されないもの)	685	7,763	187	1,883	4	14	6	25

産業大分類	新 港 町		小 川 町		大 滝 町		緑 が 丘	
	事業所数	従業者数	事業所数	従業者数	事業所数	従業者数	事業所数	従業者数
総 数	6	35	160	2,454	412	3,526	21	469
農業，林業，漁業	—	—	—	—	—	—	—	—
鉱業，採石業，砂利採取業	—	—	—	—	—	—	—	—
建設業	—	—	12	94	4	20	1	2
製造業	—	—	1	21	4	12	—	—
電気・ガス・熱供給・水道業	—	—	—	—	—	—	—	—
情報通信業	—	—	6	142	8	40	—	—
運輸業，郵便業	3	20	9	627	2	6	—	—
卸売業，小売業	—	—	20	145	129	1,122	4	12
金融業，保険業	—	—	18	528	15	573	—	—
不動産業，物品賃貸業	—	—	15	66	30	188	1	1
学術研究，専門・技術サービス業	—	—	29	173	16	100	—	—
宿泊業，飲食サービス業	—	—	13	79	106	801	5	47
生活関連サービス業，娯楽業	—	—	4	75	42	241	3	4
教育，学習支援業	1	13	3	9	14	110	3	72
医療，福祉	—	—	12	328	30	183	1	259
複合サービス事業	—	—	2	65	—	—	—	—
サービス業(他に分類されないもの)	2	2	16	102	12	130	3	72

(単位 事業所、人)

本 町		稲 岡 町		楠 ケ 浦 町		泊 町		猿 島	
事業所数	従業者数	事業所数	従業者数	事業所数	従業者数	事業所数	従業者数	事業所数	従業者数
383	3,655	22	947	1	2	5	51	1	14
—	—	—	—	—	—	—	—	—	—
—	—	—	—	—	—	—	—	—	—
5	52	—	—	—	—	—	—	—	—
2	3	—	—	—	—	—	—	—	—
1	6	—	—	—	—	1	3	—	—
—	—	—	—	—	—	—	—	—	—
1	7	—	—	—	—	—	—	—	—
130	1,144	3	17	—	—	—	—	—	—
6	17	—	—	—	—	—	—	—	—
20	128	—	—	—	—	—	—	—	—
12	61	2	8	—	—	—	—	—	—
119	1,265	3	24	—	—	1	21	—	—
47	664	2	20	1	2	1	6	1	14
9	59	8	594	—	—	—	—	—	—
24	203	1	276	—	—	1	9	—	—
—	—	—	—	—	—	—	—	—	—
7	46	3	8	—	—	1	12	—	—

若 松 町		日 の 出 町		米 が 浜 通		平 成 町		安 浦 町	
事業所数	従業者数	事業所数	従業者数	事業所数	従業者数	事業所数	従業者数	事業所数	従業者数
660	5,961	198	1,757	209	3,168	105	2,150	291	1,761
—	—	—	—	—	—	—	—	—	—
—	—	—	—	—	—	—	—	—	—
4	9	13	57	8	82	8	57	22	193
—	—	5	103	2	13	15	436	5	29
2	204	1	11	—	—	—	—	—	—
6	63	—	—	3	129	1	59	1	43
1	40	3	16	5	133	1	3	3	10
189	1,570	30	366	45	292	37	1,103	64	357
13	279	7	97	11	233	4	37	9	73
29	181	30	123	16	97	7	15	23	51
6	16	33	195	4	8	1	1	7	13
290	2,534	14	57	77	357	7	253	54	228
68	604	12	71	7	44	10	109	38	94
15	118	5	213	3	17	4	14	11	47
25	200	14	171	17	1,623	—	—	37	267
—	—	—	—	1	6	3	13	2	12
12	143	31	277	10	134	7	50	15	344

第9表 産業大分類、町別事業所数及び従業者数（つづき）

産業大分類	三春町		富士見町		田戸台		深田台	
	事業所数	従業者数	事業所数	従業者数	事業所数	従業者数	事業所数	従業者数
総数	350	3,263	56	145	24	206	53	214
農業，林業，漁業	—	—	—	—	—	—	—	—
鉱業，採石業，砂利採取業	—	—	—	—	—	—	—	—
建設業	29	283	3	7	6	33	7	52
製造業	7	101	2	3	—	—	1	1
電気・ガス・熱供給・水道業	2	55	—	—	—	—	—	—
情報通信業	2	3	2	4	—	—	2	14
運輸業，郵便業	5	117	—	—	—	—	—	—
卸売業，小売業	85	742	21	55	2	2	9	13
金融業，保険業	6	35	1	2	—	—	1	6
不動産業，物品賃貸業	46	132	2	3	—	—	6	11
学術研究，専門・技術サービス業	10	27	2	9	4	11	6	22
宿泊業，飲食サービス業	36	570	4	7	—	—	8	14
生活関連サービス業，娯楽業	43	291	11	20	5	9	3	11
教育，学習支援業	16	90	1	9	1	1	—	—
医療，福祉	41	605	6	20	2	38	3	17
複合サービス事業	1	7	—	—	—	—	—	—
サービス業(他に分類されないもの)	21	205	1	6	4	112	7	53

産業大分類	望洋台		佐野町		追浜地区		鷹取	
	事業所数	従業者数	事業所数	従業者数	事業所数	従業者数	事業所数	従業者数
総数	14	53	173	856	930	16,738	52	605
農業，林業，漁業	—	—	—	—	1	26	—	—
鉱業，採石業，砂利採取業	—	—	—	—	—	—	—	—
建設業	6	30	28	113	69	331	4	18
製造業	1	1	7	38	79	7,903	1	1
電気・ガス・熱供給・水道業	—	—	—	—	—	—	—	—
情報通信業	1	1	—	—	8	53	—	—
運輸業，郵便業	1	1	4	101	38	972	—	—
卸売業，小売業	1	2	46	222	207	1,504	11	74
金融業，保険業	—	—	2	6	19	156	2	3
不動産業，物品賃貸業	—	—	15	22	71	201	5	9
学術研究，専門・技術サービス業	—	—	4	6	26	1,310	1	1
宿泊業，飲食サービス業	—	—	4	13	156	987	12	32
生活関連サービス業，娯楽業	—	—	29	111	90	473	5	10
教育，学習支援業	—	—	4	7	28	190	4	32
医療，福祉	1	2	20	185	81	1,100	5	422
複合サービス事業	—	—	2	11	4	27	—	—
サービス業(他に分類されないもの)	3	16	8	21	53	1,505	2	3

上 町		不 入 斗 町		鶴 が 丘		平 和 台		汐 見 台	
事業所数	従業者数	事業所数	従業者数	事業所数	従業者数	事業所数	従業者数	事業所数	従業者数
303	2,105	63	304	14	66	2	4	31	92
—	—	—	—	—	—	—	—	—	—
—	—	—	—	—	—	—	—	—	—
10	37	11	41	4	8	—	—	6	20
6	20	2	4	—	—	—	—	—	—
—	—	—	—	—	—	—	—	—	—
—	—	—	—	—	—	—	—	—	—
2	6	—	—	—	—	—	—	1	1
120	587	10	47	2	8	—	—	10	31
1	12	—	—	—	—	—	—	—	—
31	87	11	17	—	—	1	1	1	1
5	20	2	6	—	—	—	—	1	1
38	129	3	18	1	2	—	—	1	4
37	73	16	147	2	6	—	—	6	14
11	89	3	4	1	2	—	—	1	10
30	938	1	4	3	35	1	3	3	8
2	10	1	4	1	5	—	—	—	—
10	97	3	12	—	—	—	—	1	2

追 浜 本 町		夏 島 町		浦 郷 町		追 浜 東 町		浜 見 台	
事業所数	従業者数	事業所数	従業者数	事業所数	従業者数	事業所数	従業者数	事業所数	従業者数
218	1,397	109	8,726	113	3,355	86	392	17	87
—	—	—	—	—	—	—	—	—	—
—	—	—	—	—	—	—	—	—	—
11	41	8	43	7	30	12	74	6	20
2	46	37	5,769	20	2,012	6	22	—	—
—	—	—	—	—	—	—	—	—	—
3	39	—	—	1	3	—	—	—	—
—	—	18	570	12	353	2	5	—	—
62	521	13	106	18	182	19	72	1	2
5	89	1	1	—	—	2	14	—	—
22	56	1	1	6	34	6	8	3	11
1	4	5	1,227	3	32	3	14	2	4
59	258	8	152	11	57	15	91	—	—
23	126	4	135	9	18	10	34	1	1
4	22	—	—	1	2	1	13	1	1
19	161	1	17	6	22	8	37	3	48
—	—	—	—	1	6	1	7	—	—
7	34	13	705	18	604	1	1	—	—

第9表 産業大分類、町別事業所数及び従業者数（つづき）

産業大分類	追浜町		追浜南町		湘南鷹取		田浦地区	
	事業所数	従業者数	事業所数	従業者数	事業所数	従業者数	事業所数	従業者数
総数	245	1,634	23	190	67	352	452	3,629
農業，林業，漁業	—	—	—	—	1	26	—	—
鉱業，採石業，砂利採取業	—	—	—	—	—	—	—	—
建設業	11	73	3	7	7	25	47	319
製造業	7	41	1	3	5	9	22	310
電気・ガス・熱供給・水道業	—	—	—	—	—	—	1	9
情報通信業	—	—	1	1	3	10	4	18
運輸業，郵便業	2	28	1	1	3	15	14	341
卸売業，小売業	64	423	6	25	13	99	120	1,432
金融業，保険業	3	37	2	4	4	8	3	17
不動産業，物品賃貸業	21	70	3	5	4	7	44	70
学術研究，専門・技術サービス業	4	16	—	—	7	12	15	49
宿泊業，飲食サービス業	50	394	—	—	1	3	68	271
生活関連サービス業，娯楽業	30	100	2	11	6	38	40	120
教育，学習支援業	12	94	—	—	5	26	16	61
医療，福祉	33	326	1	1	5	66	30	479
複合サービス事業	1	10	—	—	1	4	3	29
サービス業(他に分類されないもの)	7	22	3	132	2	4	25	104

産業大分類	田浦泉町		長浦町		箱崎町		逸見地区	
	事業所数	従業者数	事業所数	従業者数	事業所数	従業者数	事業所数	従業者数
総数	7	15	60	365	—	—	252	1,590
農業，林業，漁業	—	—	—	—	—	—	—	—
鉱業，採石業，砂利採取業	—	—	—	—	—	—	—	—
建設業	2	4	10	43	—	—	28	215
製造業	—	—	2	14	—	—	4	22
電気・ガス・熱供給・水道業	—	—	—	—	—	—	—	—
情報通信業	—	—	—	—	—	—	—	—
運輸業，郵便業	—	—	1	82	—	—	6	33
卸売業，小売業	—	—	13	66	—	—	70	339
金融業，保険業	—	—	1	1	—	—	3	34
不動産業，物品賃貸業	4	5	1	6	—	—	39	96
学術研究，専門・技術サービス業	—	—	5	22	—	—	8	26
宿泊業，飲食サービス業	—	—	4	31	—	—	20	68
生活関連サービス業，娯楽業	1	6	9	13	—	—	25	120
教育，学習支援業	—	—	1	1	—	—	7	43
医療，福祉	—	—	5	54	—	—	29	526
複合サービス事業	—	—	1	3	—	—	1	5
サービス業(他に分類されないもの)	—	—	7	29	—	—	12	63

船越町		港が丘		田浦港町		田浦町		田浦大作町	
事業所数	従業者数	事業所数	従業者数	事業所数	従業者数	事業所数	従業者数	事業所数	従業者数
215	2,038	10	61	24	404	131	736	5	10
—	—	—	—	—	—	—	—	—	—
—	—	—	—	—	—	—	—	—	—
10	78	—	—	6	80	18	112	1	2
7	71	—	—	5	191	8	34	—	—
1	9	—	—	—	—	—	—	—	—
2	3	1	2	1	13	—	—	—	—
7	112	—	—	4	40	2	107	—	—
64	1,139	1	26	2	24	40	177	—	—
2	16	—	—	—	—	—	—	—	—
15	23	—	—	—	—	21	32	3	4
4	10	3	11	—	—	3	6	—	—
47	194	—	—	2	13	14	29	1	4
19	70	—	—	—	—	11	31	—	—
9	38	2	2	—	—	4	20	—	—
18	238	2	19	1	11	4	157	—	—
1	6	—	—	—	—	1	20	—	—
9	31	1	1	3	32	5	11	—	—

安針台		吉倉町		西逸見町		山中町		東逸見町	
事業所数	従業者数	事業所数	従業者数	事業所数	従業者数	事業所数	従業者数	事業所数	従業者数
2	22	34	160	69	553	1	2	137	755
—	—	—	—	—	—	—	—	—	—
—	—	—	—	—	—	—	—	—	—
—	—	7	28	6	36	—	—	10	70
—	—	—	—	2	10	—	—	2	12
—	—	—	—	—	—	—	—	—	—
—	—	—	—	—	—	—	—	—	—
—	—	—	—	—	—	—	—	5	24
2	22	9	17	14	80	1	2	44	218
—	—	—	—	1	10	—	—	2	24
—	—	8	14	14	54	—	—	17	28
—	—	1	3	4	11	—	—	2	10
—	—	1	13	2	11	—	—	17	44
—	—	5	7	7	83	—	—	13	30
—	—	—	—	3	38	—	—	3	4
—	—	2	73	10	175	—	—	17	278
—	—	—	—	—	—	—	—	1	5
—	—	1	5	6	45	—	—	4	8

第9表 産業大分類、町別事業所数及び従業者数（つづき）

産業大分類	逸見が丘		衣笠地区		公郷町		衣笠栄町	
	事業所数	従業者数	事業所数	従業者数	事業所数	従業者数	事業所数	従業者数
総数	9	98	1,859	14,048	252	1,748	438	2,975
農業，林業，漁業	—	—	1	44	—	—	—	—
鉱業，採石業，砂利採取業	—	—	1	5	—	—	—	—
建設業	5	81	334	2,034	44	230	18	94
製造業	—	—	58	629	9	152	2	22
電気・ガス・熱供給・水道業	—	—	1	14	1	14	—	—
情報通信業	—	—	8	78	1	7	1	7
運輸業，郵便業	1	9	30	751	6	105	1	173
卸売業，小売業	—	—	451	3,621	64	575	128	939
金融業，保険業	—	—	18	196	2	29	8	126
不動産業，物品賃貸業	—	—	162	439	22	63	33	113
学術研究，専門・技術サービス業	1	2	50	274	8	32	9	79
宿泊業，飲食サービス業	—	—	217	1,146	25	141	110	414
生活関連サービス業，娯楽業	—	—	197	726	33	70	48	200
教育，学習支援業	1	1	71	396	7	30	25	228
医療，福祉	—	—	169	2,736	21	234	43	424
複合サービス事業	—	—	7	57	1	7	—	—
サービス業(他に分類されないもの)	1	5	84	902	8	59	12	156

産業大分類	衣笠町		大矢部		森崎		大津地区	
	事業所数	従業者数	事業所数	従業者数	事業所数	従業者数	事業所数	従業者数
総数	37	444	268	2,010	218	2,038	1,147	9,281
農業，林業，漁業	—	—	—	—	—	—	—	—
鉱業，採石業，砂利採取業	—	—	—	—	—	—	—	—
建設業	6	21	71	433	46	452	116	725
製造業	2	8	10	73	18	302	24	517
電気・ガス・熱供給・水道業	—	—	—	—	—	—	—	—
情報通信業	—	—	3	6	1	2	8	111
運輸業，郵便業	—	—	4	11	9	239	13	659
卸売業，小売業	11	165	68	554	46	573	257	2,371
金融業，保険業	—	—	1	3	2	14	15	152
不動産業，物品賃貸業	4	7	19	43	15	61	134	363
学術研究，専門・技術サービス業	—	—	8	45	3	17	33	105
宿泊業，飲食サービス業	5	155	18	133	22	89	174	1,104
生活関連サービス業，娯楽業	1	47	23	70	23	95	154	648
教育，学習支援業	1	2	4	11	8	25	45	338
医療，福祉	2	30	22	458	10	57	117	1,708
複合サービス事業	—	—	—	—	4	29	5	32
サービス業(他に分類されないもの)	5	9	17	170	11	83	52	448



金 谷		池 上		阿 部 倉		平 作		小 矢 部	
事業所数	従業者数	事業所数	従業者数	事業所数	従業者数	事業所数	従業者数	事業所数	従業者数
71	707	176	1,347	29	115	227	1,146	143	1,518
—	—	—	—	—	—	1	44	—	—
1	5	—	—	—	—	—	—	—	—
15	122	26	187	10	73	69	307	29	115
2	7	6	12	3	12	2	21	4	20
—	—	—	—	—	—	—	—	—	—
—	—	1	49	—	—	1	7	—	—
—	—	1	18	—	—	7	11	2	194
16	99	46	364	2	3	43	241	27	108
—	—	2	15	1	3	1	1	1	5
9	20	27	66	6	9	14	30	13	27
2	4	4	17	1	2	8	34	7	44
5	54	11	44	1	4	11	41	9	71
5	7	17	126	1	1	30	66	16	44
2	39	7	10	1	1	9	41	7	9
8	80	20	312	—	—	21	275	22	866
1	12	1	9	—	—	—	—	—	—
5	258	7	118	3	7	10	27	6	15

根 岸 町		大 津 町		馬 堀 海 岸		走 水		馬 堀 町	
事業所数	従業者数	事業所数	従業者数	事業所数	従業者数	事業所数	従業者数	事業所数	従業者数
534	4,342	226	1,522	54	388	62	812	117	732
—	—	—	—	—	—	—	—	—	—
—	—	—	—	—	—	—	—	—	—
36	278	25	101	4	37	1	3	11	82
13	54	2	8	1	1	3	11	1	7
—	—	—	—	—	—	—	—	—	—
5	60	1	4	—	—	—	—	1	46
10	501	—	—	1	1	—	—	—	—
112	1,238	68	580	17	194	14	60	16	75
9	85	1	14	1	11	—	—	3	14
62	210	32	60	8	26	4	15	14	23
10	38	5	32	3	5	—	—	7	16
127	708	16	113	—	—	11	167	13	75
66	339	35	164	4	19	14	40	15	43
17	164	6	66	6	23	2	2	6	30
47	431	21	281	7	60	6	479	25	309
—	—	2	13	1	8	2	11	—	—
20	236	12	86	1	3	5	24	5	12

第9表 産業大分類、町別事業所数及び従業者数（つづき）

産業大分類	桜が丘		池田町		浦賀地区		吉井	
	事業所数	従業者数	事業所数	従業者数	事業所数	従業者数	事業所数	従業者数
総数	56	194	98	1,291	833	5,512	72	602
農業，林業，漁業	—	—	—	—	2	31	—	—
鉱業，採石業，砂利採取業	—	—	—	—	—	—	—	—
建設業	11	62	28	162	147	804	15	80
製造業	—	—	4	436	32	154	2	5
電気・ガス・熱供給・水道業	—	—	—	—	1	9	—	—
情報通信業	—	—	1	1	7	16	1	2
運輸業，郵便業	—	—	2	157	17	153	4	77
卸売業，小売業	12	29	18	195	183	1,219	15	123
金融業，保険業	—	—	1	28	11	63	—	—
不動産業，物品賃貸業	3	5	11	24	48	130	7	13
学術研究，専門・技術サービス業	4	6	4	8	28	66	5	13
宿泊業，飲食サービス業	4	14	3	27	73	447	1	10
生活関連サービス業，娯楽業	10	19	10	24	121	353	5	49
教育，学習支援業	5	23	3	30	40	182	1	5
医療，福祉	4	33	7	115	66	1,195	9	130
複合サービス事業	—	—	—	—	7	49	—	—
サービス業(他に分類されないもの)	3	3	6	84	50	641	7	95

産業大分類	東浦賀		浦賀丘		西浦賀		光風台	
	事業所数	従業者数	事業所数	従業者数	事業所数	従業者数	事業所数	従業者数
総数	70	534	21	35	134	1,074	17	103
農業，林業，漁業	1	25	—	—	—	—	—	—
鉱業，採石業，砂利採取業	—	—	—	—	—	—	—	—
建設業	9	187	6	14	23	118	6	27
製造業	5	34	2	4	14	75	—	—
電気・ガス・熱供給・水道業	—	—	—	—	—	—	—	—
情報通信業	1	2	1	1	—	—	—	—
運輸業，郵便業	—	—	—	—	5	31	—	—
卸売業，小売業	16	93	3	6	31	110	1	1
金融業，保険業	2	11	—	—	1	3	—	—
不動産業，物品賃貸業	5	11	—	—	5	13	—	—
学術研究，専門・技術サービス業	—	—	1	1	2	6	3	6
宿泊業，飲食サービス業	5	31	—	—	11	41	—	—
生活関連サービス業，娯楽業	8	36	1	1	19	79	2	2
教育，学習支援業	2	13	7	8	1	2	1	1
医療，福祉	7	65	—	—	8	518	4	66
複合サービス事業	1	4	—	—	—	—	—	—
サービス業(他に分類されないもの)	8	22	—	—	14	78	—	—

浦 賀		浦 上 台		二 葉		小 原 台		鴨 居	
事業所数	従業者数	事業所数	従業者数	事業所数	従業者数	事業所数	従業者数	事業所数	従業者数
145	1,298	52	313	65	251	22	68	222	1,205
—	—	—	—	—	—	—	—	1	6
—	—	—	—	—	—	—	—	—	—
13	55	10	55	20	112	7	14	37	139
2	7	—	—	2	9	—	—	4	15
1	9	—	—	—	—	—	—	—	—
1	1	—	—	2	6	—	—	1	4
2	5	2	3	1	1	—	—	2	35
44	427	13	30	14	35	1	7	42	376
3	30	1	1	—	—	—	—	3	17
10	38	1	1	1	2	4	6	15	46
2	3	2	9	2	3	2	4	8	19
20	181	2	3	4	43	—	—	30	138
17	43	12	22	14	18	2	3	39	97
7	26	3	19	3	7	2	18	10	80
12	97	2	105	2	15	2	8	20	191
2	21	1	6	—	—	—	—	3	18
9	355	3	59	—	—	2	8	7	24

南 浦 賀		久 里 浜 地 区		久 里 浜 台		長 瀬		久 比 里	
事業所数	従業者数	事業所数	従業者数	事業所数	従業者数	事業所数	従業者数	事業所数	従業者数
13	29	1,845	20,016	16	51	45	867	64	315
—	—	1	3	—	—	1	3	—	—
—	—	—	—	—	—	—	—	—	—
1	3	250	1,791	3	14	11	109	10	45
1	5	153	3,825	1	12	11	211	5	22
—	—	2	130	—	—	—	—	—	—
—	—	16	166	—	—	—	—	2	6
1	1	50	1,573	—	—	4	62	—	—
3	11	423	4,166	4	11	7	139	16	108
1	1	22	267	—	—	—	—	—	—
—	—	109	374	—	—	—	—	6	11
1	2	51	456	2	2	3	148	1	1
—	—	242	2,114	—	—	1	1	2	12
2	3	186	1,210	3	6	—	—	11	46
3	3	72	510	1	3	—	—	3	5
—	—	147	1,888	—	—	5	185	5	40
—	—	5	78	—	—	—	—	1	5
—	—	116	1,465	2	3	2	9	2	14

第9表 産業大分類、町別事業所数及び従業者数（つづき）

産業大分類	若宮台		舟倉		内川		内川新田	
	事業所数	従業者数	事業所数	従業者数	事業所数	従業者数	事業所数	従業者数
総数	13	53	90	1,564	166	2,880	2	10
農業，林業，漁業	—	—	—	—	—	—	—	—
鉱業，採石業，砂利採取業	—	—	—	—	—	—	—	—
建設業	5	25	11	137	17	213	—	—
製造業	—	—	10	193	80	1,745	—	—
電気・ガス・熱供給・水道業	—	—	1	33	—	—	—	—
情報通信業	—	—	—	—	—	—	—	—
運輸業，郵便業	—	—	5	207	5	101	—	—
卸売業，小売業	1	2	16	351	26	237	1	8
金融業，保険業	—	—	2	10	—	—	—	—
不動産業，物品賃貸業	—	—	2	21	6	44	—	—
学術研究，専門・技術サービス業	1	3	5	29	1	1	—	—
宿泊業，飲食サービス業	—	—	7	125	3	160	—	—
生活関連サービス業，娯楽業	3	4	5	12	2	47	1	2
教育，学習支援業	1	1	2	49	—	—	—	—
医療，福祉	1	7	15	186	—	—	—	—
複合サービス事業	—	—	—	—	—	—	—	—
サービス業(他に分類されないもの)	1	11	9	211	26	332	—	—

産業大分類	ハイランド		北下浦地区		野比		栗田	
	事業所数	従業者数	事業所数	従業者数	事業所数	従業者数	事業所数	従業者数
総数	160	735	839	7,787	304	2,474	72	441
農業，林業，漁業	—	—	3	53	—	—	—	—
鉱業，採石業，砂利採取業	—	—	—	—	—	—	—	—
建設業	39	177	113	632	28	134	18	73
製造業	4	22	11	90	1	2	1	2
電気・ガス・熱供給・水道業	—	—	—	—	—	—	—	—
情報通信業	2	7	17	725	3	40	1	2
運輸業，郵便業	2	2	6	48	—	—	—	—
卸売業，小売業	30	131	165	1,345	67	661	18	100
金融業，保険業	2	7	7	54	2	20	2	21
不動産業，物品賃貸業	9	29	137	331	46	88	4	54
学術研究，専門・技術サービス業	12	34	33	1,548	7	124	5	8
宿泊業，飲食サービス業	9	31	99	614	47	244	4	48
生活関連サービス業，娯楽業	17	100	93	255	40	153	8	9
教育，学習支援業	10	48	26	186	14	93	3	6
医療，福祉	16	109	86	1,443	37	853	5	93
複合サービス事業	1	7	5	32	1	5	1	5
サービス業(他に分類されないもの)	7	31	38	431	11	57	2	20

佐 原		岩 戸		久 村		久 里 浜		神 明 町	
事業所数	従業者数	事業所数	従業者数	事業所数	従業者数	事業所数	従業者数	事業所数	従業者数
248	2,745	126	743	22	139	867	8,547	26	1,367
—	—	—	—	—	—	—	—	—	—
—	—	—	—	—	—	—	—	—	—
45	388	46	245	6	35	55	398	2	5
11	313	3	12	—	—	22	466	6	829
—	—	—	—	—	—	1	97	—	—
1	3	4	17	—	—	5	30	2	103
4	181	4	5	—	—	26	1,015	—	—
79	801	27	192	1	3	213	2,174	2	9
2	13	2	10	—	—	14	227	—	—
17	48	4	14	11	23	52	179	2	5
8	47	2	28	—	—	15	54	1	109
29	475	3	56	1	2	182	1,211	5	41
16	95	11	19	—	—	114	793	3	86
3	12	5	33	—	—	47	359	—	—
15	246	8	75	1	63	80	885	1	92
—	—	1	8	—	—	2	58	—	—
18	123	6	29	2	13	39	601	2	88

光 の 丘		長 沢		グリーンハイツ		津 久 井		西 地 区	
事業所数	従業者数	事業所数	従業者数	事業所数	従業者数	事業所数	従業者数	事業所数	従業者数
49	2,508	235	1,334	26	200	153	830	1,378	10,435
—	—	—	—	—	—	3	53	12	101
—	—	—	—	—	—	—	—	—	—
3	27	46	296	1	4	17	98	252	1,477
1	56	5	13	—	—	3	17	51	318
—	—	—	—	—	—	—	—	—	—
13	683	—	—	—	—	—	—	11	35
—	—	3	35	—	—	3	13	24	302
1	43	38	236	7	85	34	220	345	2,466
—	—	2	2	1	11	—	—	15	111
2	15	49	92	1	—	35	82	82	252
10	1,362	7	25	—	—	4	29	37	428
9	106	16	86	4	12	19	118	172	989
2	12	23	43	6	16	14	22	156	594
—	—	4	5	3	39	2	43	39	144
1	5	28	358	2	22	13	112	105	2,718
—	—	1	7	1	11	1	4	9	179
7	199	13	136	—	—	5	19	68	321

第9表 産業大分類、町別事業所数及び従業者数（つづき）

産業大分類	長井		御幸浜		林		須軽谷	
	事業所数	従業者数	事業所数	従業者数	事業所数	従業者数	事業所数	従業者数
総数	255	1,594	20	74	186	1,288	24	155
農業，林業，漁業	5	41	—	—	1	7	—	—
鉱業，採石業，砂利採取業	—	—	—	—	—	—	—	—
建設業	44	232	—	—	23	145	7	47
製造業	11	58	—	—	4	18	1	3
電気・ガス・熱供給・水道業	—	—	—	—	—	—	—	—
情報通信業	—	—	—	—	2	14	—	—
運輸業，郵便業	6	94	—	—	1	9	1	13
卸売業，小売業	63	423	9	45	62	562	7	53
金融業，保険業	3	10	—	—	4	57	—	—
不動産業，物品賃貸業	10	23	—	—	9	28	3	14
学術研究，専門・技術サービス業	4	21	—	—	4	7	—	—
宿泊業，飲食サービス業	26	104	3	12	22	100	1	2
生活関連サービス業，娯楽業	49	169	8	17	23	85	1	3
教育，学習支援業	4	7	—	—	10	41	—	—
医療，福祉	17	279	—	—	13	110	2	17
複合サービス事業	2	37	—	—	2	86	—	—
サービス業(他に分類されないもの)	11	96	—	—	6	19	1	3

産業大分類	佐島		佐島の丘		芦名		秋谷	
	事業所数	従業者数	事業所数	従業者数	事業所数	従業者数	事業所数	従業者数
総数	70	615	1	6	104	844	130	626
農業，林業，漁業	2	34	—	—	2	12	1	1
鉱業，採石業，砂利採取業	—	—	—	—	—	—	—	—
建設業	8	38	—	—	8	71	14	111
製造業	11	145	—	—	4	12	4	12
電気・ガス・熱供給・水道業	—	—	—	—	—	—	—	—
情報通信業	1	2	—	—	2	6	3	4
運輸業，郵便業	—	—	—	—	2	3	6	61
卸売業，小売業	15	58	1	6	31	202	30	126
金融業，保険業	—	—	—	—	1	6	—	—
不動産業，物品賃貸業	3	5	—	—	16	28	11	23
学術研究，専門・技術サービス業	1	3	—	—	1	1	10	22
宿泊業，飲食サービス業	11	97	—	—	7	41	22	166
生活関連サービス業，娯楽業	10	103	—	—	8	30	13	50
教育，学習支援業	—	—	—	—	4	5	2	4
医療，福祉	1	95	—	—	12	402	6	20
複合サービス事業	1	24	—	—	1	15	1	5
サービス業(他に分類されないもの)	6	11	—	—	5	10	7	21

武		山科台		太田和		荻野		長坂	
事業所数	従業者数	事業所数	従業者数	事業所数	従業者数	事業所数	従業者数	事業所数	従業者数
231	1,542	28	266	134	1,198	23	220	148	1,922
—	—	—	—	—	—	—	—	1	6
—	—	—	—	—	—	—	—	—	—
54	218	9	62	34	154	11	81	38	316
8	36	1	4	3	14	—	—	3	15
—	—	—	—	—	—	—	—	—	—
1	3	—	—	—	—	—	—	1	3
3	87	1	1	2	15	1	17	1	2
55	480	9	137	16	116	3	6	41	244
2	7	—	—	4	30	—	—	1	1
10	30	—	—	8	35	2	4	10	62
4	17	—	—	4	21	—	—	4	323
32	134	4	54	27	112	2	20	13	135
22	57	—	—	6	29	—	—	12	35
9	17	2	3	2	46	—	—	2	8
20	415	1	1	19	601	2	66	12	712
1	7	—	—	—	—	—	—	1	5
10	34	1	4	9	25	2	26	8	55

子安		湘南国際村	
事業所数	従業者数	事業所数	従業者数
6	30	18	55
—	—	—	—
—	—	—	—
1	1	1	1
1	1	—	—
—	—	—	—
—	—	1	3
—	—	—	—
2	2	1	6
—	—	—	—
—	—	—	—
—	—	5	13
—	—	2	12
—	—	4	16
1	11	3	2
—	—	—	—
—	—	—	—
1	15	1	2

第10表 町丁目別事業所数及び男女別従業者数

町丁目	事業所数 (事業所)	従業者数(人)		
		総数	男	女
総 数	13,410	124,125	64,854	58,576
本庁地区	3,875	35,089	15,339	19,502
坂本町	105	539	223	316
1丁目	22	127	47	80
2丁目	21	148	58	90
3丁目	17	66	29	37
4丁目	17	74	24	50
5丁目	16	66	27	39
6丁目	12	58	38	20
汐入町	213	1,292	745	516
1丁目	15	304	262	42
2丁目	118	730	337	362
3丁目	33	116	63	53
4丁目	32	94	53	41
5丁目	15	48	30	18
本 町	383	3,655	1,285	2,266
1丁目	88	696	328	368
2丁目	217	2,265	725	1,540
3丁目	78	694	232	358
稲岡町	22	947	516	431
楠ヶ浦町	1	2	—	2
泊 町	5	51	24	27
猿 島	1	14	10	4
新港町	6	35	26	9
小川町	160	2,454	1,367	1,087
大滝町	412	3,526	1,379	2,127
1丁目	172	1,304	487	817
2丁目	240	2,222	892	1,310

町丁目	事業所数 (事業所)	従業者数(人)		
		総数	男	女
緑が丘	21	469	150	319
若松町	660	5,961	2,176	3,730
1丁目	212	1,946	797	1,122
2丁目	244	2,837	983	1,826
3丁目	204	1,178	396	782
日の出町	198	1,757	1,013	744
1丁目	119	927	507	420
2丁目	38	181	110	71
3丁目	41	649	396	253
米が浜通	209	3,168	1,247	1,921
1丁目	160	2,752	989	1,763
2丁目	49	416	258	158
平成町	105	2,150	982	1,168
1丁目	11	285	192	93
2丁目	46	860	432	428
3丁目	48	1,005	358	647
安浦町	291	1,761	833	928
1丁目	69	432	236	196
2丁目	120	689	323	366
3丁目	102	640	274	366
三春町	350	3,263	1,579	1,646
1丁目	76	562	287	275
2丁目	50	651	255	396
3丁目	101	803	379	424
4丁目	54	934	494	402
5丁目	49	232	133	99
6丁目	20	81	31	50
富士見町	56	145	70	75



町丁目	事業所数 (事業所)	従業者数(人)		
		総数	男	女
1丁目	13	27	9	18
2丁目	19	51	29	22
3丁目	24	67	32	35
田戸台	24	206	121	85
深田台	53	214	125	89
上町	303	2,105	769	1,336
1丁目	73	313	118	195
2丁目	102	1,191	392	799
3丁目	112	565	244	321
4丁目	16	36	15	21
不入斗町	63	304	177	127
1丁目	9	138	84	54
2丁目	7	23	15	8
3丁目	35	90	56	34
4丁目	12	53	22	31
鶴が丘	14	66	25	41
1丁目	8	35	12	23
2丁目	6	31	13	18
平和台	2	4	2	2
汐見台	31	92	43	49
1丁目	1	2	—	2
2丁目	20	72	32	40
3丁目	10	18	11	7
望洋台	14	53	42	11
佐野町	173	856	410	446
1丁目	33	111	66	45
2丁目	23	99	26	73
3丁目	26	115	45	70

町丁目	事業所数 (事業所)	従業者数(人)		
		総数	男	女
4丁目	22	188	78	110
5丁目	30	208	118	90
6丁目	39	135	77	58
追浜地区	930	16,738	11,961	4,654
鷹取	52	605	249	356
1丁目	28	538	223	315
2丁目	24	67	26	41
追浜本町	218	1,397	565	832
1丁目	181	1,090	416	674
2丁目	37	307	149	158
夏島町	109	8,726	7,391	1,335
浦郷町	113	3,355	2,566	666
1丁目	10	128	68	60
2丁目	20	112	78	34
3丁目	25	111	65	46
4丁目	14	379	275	104
5丁目	44	2,625	2,080	422
追浜東町	86	392	192	200
1丁目	7	22	15	7
2丁目	8	32	21	11
3丁目	71	338	156	182
浜見台	17	87	43	44
1丁目	8	41	20	21
2丁目	9	46	23	23
追浜町	245	1,634	683	951
1丁目	24	137	66	71
2丁目	83	402	171	231
3丁目	138	1,095	446	649

第10表 町丁目別事業所数及び男女別従業者数（つづき）

町丁目	事業所数 (事業所)	従業者数(人)			町丁目	事業所数 (事業所)	従業者数(人)		
		総数	男	女			総数	男	女
追浜南町	23	190	142	48	3丁目	47	162	75	87
1丁目	12	171	129	42	4丁目	21	82	51	31
2丁目	11	19	13	6	5丁目	13	43	20	23
3丁目	—	—	—	—	6丁目	7	36	27	9
湘南鷹取	67	352	130	222	田浦大作町	5	10	8	2
1丁目	16	76	40	36	田浦泉町	7	15	12	3
2丁目	16	82	40	42	長浦町	60	365	216	149
3丁目	5	12	7	5	1丁目	14	213	122	91
4丁目	17	136	32	104	2丁目	21	66	41	25
5丁目	8	29	4	25	3丁目	11	32	23	9
6丁目	5	17	7	10	4丁目	3	5	3	2
田浦地区	452	3,629	2,178	1,451	5丁目	11	49	27	22
船越町	215	2,038	1,250	788	箱崎町	—	—	—	—
1丁目	95	1,539	985	554	逸見地区	252	1,590	729	861
2丁目	11	21	11	10	安針台	2	22	3	19
3丁目	9	31	21	10	吉倉町	34	160	67	93
4丁目	5	12	6	6	1丁目	28	130	50	80
5丁目	38	107	53	54	2丁目	6	30	17	13
6丁目	33	153	74	79	西逸見町	69	553	217	336
7丁目	15	101	45	56	1丁目	49	473	177	296
8丁目	9	74	55	19	2丁目	15	65	36	29
港が丘	10	61	24	37	3丁目	5	15	4	11
1丁目	3	28	12	16	山中町	1	2	1	1
2丁目	7	33	12	21	東逸見町	137	755	357	398
田浦港町	24	404	308	96	1丁目	55	236	105	131
田浦町	131	736	360	376	2丁目	53	225	132	93
1丁目	14	56	26	30	3丁目	13	30	20	10
2丁目	29	357	161	196	4丁目	16	264	100	164

町丁目	事業所数 (事業所)	従業者数(人)		
		総数	男	女
逸見が丘	9	98	84	14
衣笠地区	1,859	14,048	6,992	7,017
公郷町	252	1,748	895	853
1丁目	77	821	483	338
2丁目	69	314	138	176
3丁目	43	244	111	133
4丁目	16	101	46	55
5丁目	32	189	87	102
6丁目	15	79	30	49
衣笠栄町	438	2,975	1,226	1,749
1丁目	267	1,430	443	987
2丁目	98	905	469	436
3丁目	50	381	222	159
4丁目	23	259	92	167
金谷	71	707	230	477
1丁目	25	99	44	55
2丁目	29	191	78	113
3丁目	17	417	108	309
池上	176	1,347	636	711
1丁目	8	28	18	10
2丁目	48	202	71	131
3丁目	21	199	126	73
4丁目	38	293	176	117
5丁目	31	264	110	154
6丁目	4	132	53	79
7丁目	26	229	82	147
阿部倉	29	115	82	33
平作	227	1,146	534	612

町丁目	事業所数 (事業所)	従業者数(人)		
		総数	男	女
1丁目	50	220	112	108
2丁目	19	93	43	50
3丁目	11	27	19	8
4丁目	8	104	72	32
5丁目	46	228	105	123
6丁目	24	114	45	69
7丁目	28	119	67	52
8丁目	41	241	71	170
小矢部	143	1,518	662	856
1丁目	41	308	235	73
2丁目	47	779	208	571
3丁目	33	125	80	45
4丁目	22	306	139	167
衣笠町	37	444	158	247
大矢部	268	2,010	1,122	888
1丁目	35	427	172	255
2丁目	54	426	245	181
3丁目	89	645	378	267
4丁目	41	202	149	53
5丁目	48	302	174	128
6丁目	1	8	4	4
森崎	218	2,038	1,447	591
1丁目	131	1,716	1,251	465
2丁目	30	105	64	41
3丁目	18	89	50	39
4丁目	24	84	53	31
5丁目	6	9	4	5
6丁目	9	35	25	10

第10表 町丁目別事業所数及び男女別従業者数（つづき）

町丁目	事業所数 (事業所)	従業者数(人)			町丁目	事業所数 (事業所)	従業者数(人)		
		総数	男	女			総数	男	女
大津地区	1,147	9,281	4,446	4,767	2丁目	27	98	68	30
根岸町	534	4,342	2,153	2,121	池田町	98	1,291	896	395
1丁目	43	282	96	186	1丁目	15	97	27	70
2丁目	108	727	291	436	2丁目	17	63	26	37
3丁目	189	2,176	1,103	1,005	3丁目	16	89	53	36
4丁目	151	884	486	398	4丁目	22	938	730	208
5丁目	43	273	177	96	5丁目	18	68	35	33
大津町	226	1,522	625	897	6丁目	10	36	25	11
1丁目	79	760	301	459	浦賀地区	833	5,512	2,732	2,780
2丁目	45	215	94	121	吉井	72	602	346	256
3丁目	44	273	83	190	1丁目	12	76	46	30
4丁目	32	151	74	77	2丁目	28	278	193	85
5丁目	26	123	73	50	3丁目	21	167	77	90
馬堀海岸	54	388	115	273	4丁目	11	81	30	51
1丁目	7	29	14	15	浦賀	145	1,298	656	642
2丁目	31	227	52	175	1丁目	21	169	45	124
3丁目	9	65	10	55	2丁目	9	31	25	6
4丁目	7	67	39	28	3丁目	39	354	171	183
走水	62	812	279	533	4丁目	11	346	285	61
1丁目	28	350	111	239	5丁目	28	128	46	82
2丁目	34	462	168	294	6丁目	24	226	53	173
馬堀町	117	732	274	458	7丁目	13	44	31	13
1丁目	21	127	65	62	浦上台	52	313	175	138
2丁目	40	348	114	234	1丁目	12	126	52	74
3丁目	43	202	79	123	2丁目	9	22	11	11
4丁目	13	55	16	39	3丁目	23	150	106	44
桜が丘	56	194	104	90	4丁目	8	15	6	9
1丁目	29	96	36	60	二葉	65	251	138	113

町丁目	事業所数 (事業所)	従業者数(人)		
		総数	男	女
1丁目	26	50	21	29
2丁目	39	201	117	84
小原台	22	68	38	30
鴨居	222	1,205	510	695
1丁目	66	319	127	192
2丁目	83	504	190	314
3丁目	64	318	162	156
4丁目	9	64	31	33
東浦賀	70	534	339	195
1丁目	45	432	276	156
2丁目	25	102	63	39
浦賀丘	21	35	20	15
1丁目	9	14	5	9
2丁目	12	21	15	6
3丁目	—	—	—	—
西浦賀	134	1,074	460	614
1丁目	49	312	117	195
2丁目	23	102	63	39
3丁目	17	97	68	29
4丁目	20	96	53	43
5丁目	15	214	59	155
6丁目	10	253	100	153
光風台	17	103	34	69
南浦賀	13	29	16	13
久里浜地区	1,845	20,016	10,984	8,913
久里浜台	16	51	29	22
1丁目	6	15	7	8
2丁目	10	36	22	14

町丁目	事業所数 (事業所)	従業者数(人)		
		総数	男	女
長瀬	45	867	507	360
1丁目	22	244	155	89
2丁目	9	234	121	113
3丁目	14	389	231	158
久比里	64	315	155	160
1丁目	40	193	91	102
2丁目	24	122	64	58
若宮台	13	53	31	22
舟倉	90	1,564	908	619
1丁目	61	910	419	454
2丁目	29	654	489	165
内川	166	2,880	2,289	591
1丁目	115	1,784	1,384	400
2丁目	51	1,096	905	191
内川新田	2	10	8	2
佐原	248	2,745	1,479	1,194
1丁目	67	755	349	377
2丁目	21	589	327	262
3丁目	61	701	354	304
4丁目	54	418	290	128
5丁目	45	282	159	123
岩戸	126	743	406	337
1丁目	25	194	108	86
2丁目	14	129	52	77
3丁目	28	198	104	94
4丁目	33	135	72	63
5丁目	26	87	70	17
久村	22	139	64	75

第10表 町丁目別事業所数及び男女別従業者数（つづき）

町丁目	事業所数 (事業所)	従業者数(人)			町丁目	事業所数 (事業所)	従業者数(人)		
		総数	男	女			総数	男	女
久里浜	867	8,547	3,820	4,717	長 沢	235	1,334	645	689
1丁目	117	1,199	670	529	1丁目	104	535	204	331
2丁目	61	529	267	262	2丁目	38	173	92	81
3丁目	26	119	49	70	3丁目	13	51	23	28
4丁目	365	3,318	1,216	2,102	4丁目	33	211	103	108
5丁目	121	1,634	624	1,010	5丁目	12	162	105	57
6丁目	12	138	78	60	6丁目	35	202	118	84
7丁目	80	591	300	291	グリーンハイツ	26	200	58	142
8丁目	63	755	369	376	津久井	153	830	367	463
9丁目	22	264	247	17	1丁目	53	340	129	211
神明町	26	1,367	933	434	2丁目	56	282	111	171
ハイランド	160	735	355	380	3丁目	19	58	42	16
1丁目	33	166	92	74	4丁目	13	70	31	39
2丁目	27	119	48	71	5丁目	12	80	54	26
3丁目	25	159	79	80	西地区	1,378	10,435	5,189	5,210
4丁目	55	208	96	112	長 井	255	1,594	826	768
5丁目	20	83	40	43	1丁目	76	505	255	250
北下浦地区	839	7,787	4,304	3,421	2丁目	21	124	60	64
野 比	304	2,474	932	1,509	3丁目	69	343	163	180
1丁目	165	1,168	430	705	4丁目	2	46	32	14
2丁目	81	292	139	153	5丁目	49	288	151	137
3丁目	32	184	81	103	6丁目	38	288	165	123
4丁目	4	112	31	81	御幸浜	20	74	16	58
5丁目	22	718	251	467	林	186	1,288	663	625
栗 田	72	441	192	220	1丁目	66	501	209	292
1丁目	32	121	75	46	2丁目	73	344	187	157
2丁目	40	320	117	174	3丁目	18	285	166	119
光の丘	49	2,508	2,110	398	4丁目	12	54	46	8

町丁目	事業所数 (事業所)	従業者数(人)		
		総数	男	女
5丁目	20	129	68	61
須軽谷	26	190	120	70
武	265	1,992	932	1,060
1丁目	67	543	269	274
2丁目	38	147	76	71
3丁目	92	961	405	556
4丁目	57	309	163	146
5丁目	11	32	19	13
山科台	26	233	160	73
太田和	153	1,367	584	783
1丁目	70	274	137	137
2丁目	35	315	104	211
3丁目	13	174	82	92
4丁目	16	149	81	68
5丁目	19	455	180	275
萩野	32	317	216	101
長坂	165	2,273	1,163	1,110
1丁目	16	994	379	615
2丁目	28	451	318	133
3丁目	75	551	282	269
4丁目	44	263	170	93
5丁目	1	5	5	—

町丁目	事業所数 (事業所)	従業者数(人)		
		総数	男	女
佐島	70	615	285	330
1丁目	23	177	82	95
2丁目	21	125	57	68
3丁目	26	313	146	167
佐島の丘	104	844	335	509
1丁目	50	364	137	227
2丁目	53	479	197	282
芦名	1	1	1	—
1丁目	130	626	376	250
2丁目	30	103	79	24
3丁目	28	180	130	50
秋谷	14	100	35	65
1丁目	—	—	—	—
2丁目	58	243	132	111
3丁目	6	30	20	10
4丁目	18	55	32	23
秋谷	17	47	29	18
子安	—	—	—	—
湘南国際村	1	8	3	5
1丁目	1	6	1	5
2丁目	1	6	1	5
3丁目	—	—	—	—

(注)「総数」には男女別の不詳を含みます。

第11表 企業産業大分類別、経営組織（2区分）、資本金階級別（10区分）企業数

企 業 産 業 大 分 類 及 び 経 営 組 織	総数	300万円未満	300～ 500万円未満	500～ 1,000万円未満	1,000～ 3,000万円未満
総数	4,465	243	2,067	610	1,012
株式・有限・相互会社	4,373	179	2,058	603	1,011
合名・合資・合同会社	92	64	9	7	1
農業，林業，漁業	17	—	7	2	5
株式・有限・相互会社	17	—	7	2	5
合名・合資・合同会社	—	—	—	—	—
鉱業，採石業，砂利採取業	1	—	1	—	—
株式・有限・相互会社	1	—	1	—	—
合名・合資・合同会社	—	—	—	—	—
建設業	1,079	40	535	156	263
株式・有限・相互会社	1,073	36	535	154	263
合名・合資・合同会社	6	4	—	2	—
製造業	342	9	143	41	105
株式・有限・相互会社	338	5	143	41	105
合名・合資・合同会社	4	4	—	—	—
電気・ガス・熱供給・水道業	2	—	—	—	2
株式・有限・相互会社	2	—	—	—	2
合名・合資・合同会社	—	—	—	—	—
情報通信業	78	13	32	5	22
株式・有限・相互会社	74	9	32	5	22
合名・合資・合同会社	4	4	—	—	—
運輸業，郵便業	94	1	43	29	10
株式・有限・相互会社	93	1	42	29	10
合名・合資・合同会社	1	—	1	—	—
卸売業，小売業	1,236	66	518	158	273
株式・有限・相互会社	1,197	39	514	156	272
合名・合資・合同会社	39	27	4	2	1
金融業，保険業	72	9	43	7	9
株式・有限・相互会社	68	5	43	7	9
合名・合資・合同会社	4	4	—	—	—
不動産業，物品賃貸業	453	26	189	63	124
株式・有限・相互会社	439	19	187	61	124
合名・合資・合同会社	14	7	2	2	—
学術研究，専門・技術サービス業	196	22	101	23	41
株式・有限・相互会社	191	18	101	23	41
合名・合資・合同会社	5	4	—	—	—
宿泊業，飲食サービス業	304	22	159	38	48
株式・有限・相互会社	300	19	158	38	48
合名・合資・合同会社	4	3	1	—	—
生活関連サービス業，娯楽業	262	14	122	53	38
株式・有限・相互会社	254	10	121	52	38
合名・合資・合同会社	8	4	1	1	—
教育，学習支援業	29	2	11	3	8
株式・有限・相互会社	29	2	11	3	8
合名・合資・合同会社	—	—	—	—	—
医療，福祉	88	11	51	7	13
株式・有限・相互会社	85	8	51	7	13
合名・合資・合同会社	3	3	—	—	—
複合サービス事業	—	—	—	—	—
株式・有限・相互会社	—	—	—	—	—
合名・合資・合同会社	—	—	—	—	—
サービス業	212	8	112	25	51
株式・有限・相互会社	212	8	112	25	51
合名・合資・合同会社	—	—	—	—	—



3,000～ 5,000万円未満	5,000万円～ 1億円未満	1～3億円未満	3～10億円未満	10～50億円未満	50億円以上	不詳
134	75	26	7	4	2	285
132	75	26	7	4	2	276
2	—	—	—	—	—	9
1	1	—	—	—	—	1
1	1	—	—	—	—	1
—	—	—	—	—	—	—
—	—	—	—	—	—	—
—	—	—	—	—	—	—
45	20	2	—	—	—	18
45	20	2	—	—	—	18
—	—	—	—	—	—	—
12	17	6	2	2	2	3
12	17	6	2	2	2	3
—	—	—	—	—	—	—
—	—	—	—	—	—	—
—	—	—	—	—	—	—
3	1	1	—	—	—	1
3	1	1	—	—	—	1
—	—	—	—	—	—	—
5	3	2	1	—	—	—
5	3	2	1	—	—	—
—	—	—	—	—	—	—
26	15	5	1	—	—	174
26	15	5	1	—	—	169
—	—	—	—	—	—	5
2	1	—	—	—	—	1
2	1	—	—	—	—	1
—	—	—	—	—	—	—
30	6	6	—	1	—	8
28	6	6	—	1	—	7
2	—	—	—	—	—	1
2	—	—	1	1	—	5
2	—	—	1	1	—	4
—	—	—	—	—	—	1
1	2	2	—	—	—	32
1	2	2	—	—	—	32
—	—	—	—	—	—	—
1	5	—	1	—	—	28
1	5	—	1	—	—	26
—	—	—	—	—	—	2
—	1	—	—	—	—	4
—	1	—	—	—	—	4
—	—	—	—	—	—	—
1	1	1	—	—	—	3
1	1	1	—	—	—	3
—	—	—	—	—	—	—
—	—	—	—	—	—	—
5	2	1	1	—	—	7
5	2	1	1	—	—	7
—	—	—	—	—	—	—





平成24年経済センサス-活動調査産業分類項目表

項目名	項目名
<b>A 農業，林業</b>	063 舗装工事業
01 農業	064 建築工事業(木造建築工事業を除く)
010 管理，補助的経済活動を行う事業所(01農業)	065 木造建築工事業
011 耕種農業	066 建築リフォーム工事業
012 畜産農業	07 職別工事業(設備工事業を除く)
013 農業サービス業(園芸サービス業を除く)	070 管理，補助的経済活動を行う事業所(07職別工事業)
014 園芸サービス業	071 大工工事業
02 林業	072 とび・土工・コンクリート工事業
020 管理，補助的経済活動を行う事業所(02林業)	073 鉄骨・鉄筋工事業
021 育林業	074 石工・れんが・タイル・ブロック工事業
022 素材生産業	075 左官工事業
023 特用林産物生産業(きのこ類の栽培を除く)	076 板金・金物工事業
024 林業サービス業	077 塗装工事業
029 その他の林業	078 床・内装工事業
<b>B 漁業</b>	079 その他の職別工事業
03 漁業(水産養殖業を除く)	08 設備工事業
030 管理，補助的経済活動を行う事業所(03漁業)	080 管理，補助的経済活動を行う事業所(08設備工事業)
031 海面漁業	081 電気工事業
032 内水面漁業	082 電気通信・信号装置工事業
04 水産養殖業	083 管工事業(さく井工事業を除く)
040 管理，補助的経済活動を行う事業所(04水産養殖業)	084 機械器具設置工事業
041 海面養殖業	089 その他の設備工事業
042 内水面養殖業	DZ 建築業 内格付不能
@ 農業，林業，漁業 間格付不能	<b>E 製造業</b>
<b>C 鉱業，採石業，砂利採取業</b>	09 食料品製造業
05 鉱業，採石業，砂利採取業	090 管理，補助的経済活動を行う事業所(09食料品製造業)
050 管理，補助的経済活動を行う事業所(05鉱業，採石業，砂利採取業)	091 畜産食料品製造業
051 金属鉱業	092 水産食料品製造業
052 石炭・亜炭鉱業	093 野菜缶詰・果実缶詰・農産保存食料品製造業
053 原油・天然ガス鉱業	094 調味料製造業
054 採石業，砂・砂利・玉石採取業	095 糖類製造業
055 窯業原料用鉱物鉱業(耐火物・陶磁器・ガラス・セメント原料用に限る)	096 精穀・製粉業
059 その他の鉱業	097 パン・菓子製造業
05Z 鉱業，採石業，砂利採取業 内格付不能	098 動植物油脂製造業
<b>D 建設業</b>	099 その他の食料品製造業
06 総合工事業	10 飲料・たばこ・飼料製造業
060 管理，補助的経済活動を行う事業所(06総合工事業)	100 管理，補助的経済活動を行う事業所(10飲料・タバコ・飼料製造業)
061 一般土木建築工事業	101 清涼飲料製造業
062 土木工事業(舗装工事業を除く)	102 酒類製造業

項目名	項目名
103 茶・コーヒー製造業(清涼飲料を除く)	151 印刷業
104 製氷業	152 製版業
105 たばこ製造業	153 製本業, 印刷物加工業
106 飼料・有機質肥料製造業	159 印刷関連サービス業
11 繊維工業	16 化学工業
110 管理, 補助的経済活動を行う事業所 (11繊維工業)	160 管理, 補助的経済活動を行う事業所 (16化学工業)
111 製糸業, 紡績業, 化学繊維・ねん糸等製造業	161 化学肥料製造業
112 織物業	162 無機化学工業製品製造業
113 ニット生地製造業	163 有機化学工業製品製造業
114 染色整理業	164 油脂加工製品・石けん・ 合成洗剤・界面活性剤・塗料製造業
115 綱・網・レース・繊維粗製品製造業	165 医薬品製造業
116 外衣・シャツ製造業(和式を除く)	166 化粧品・歯磨・その他の化粧用調整品製造業
117 下着類製造業	169 その他の化学工業
118 和装製品・その他の衣服・ 繊維製身の回り品製造業	17 石油製品・石炭製品製造業
119 その他の繊維製品製造業	170 管理, 補助的経済活動を行う事業所 (17石油製品・石炭製品製造業)
12 木材・木製品製造業(家具を除く)	171 石油精製業
120 管理, 補助的経済活動を行う事業所 (12材木・木製品製造業)	172 潤滑油・グリース製造業 (石油精製業によらないもの)
121 製材業, 木製品製造業	173 コークス製造業
122 造作材・合板・建築用組立材料製造業	174 舗装材料製造業
123 木製容器製造業(竹, とうを含む)	179 その他の石油製品・石炭製品製造業
129 その他の木製品製造業(竹, とうを含む)	18 プラスチック製品製造業(別掲を除く)
13 家具・装備品製造業	180 管理, 補助的経済活動を行う事業所 (18プラスチック製品製造業)
130 管理, 補助的経済活動を行う事業所 (13家具・装備品製造業)	181 プラスチック板・棒・管・ 継手・異形押出製品製造業
131 家具製造業	182 プラスチックフィルム・ シート・床材・合成皮革製造業
132 宗教用具製造業	183 工業用プラスチック製品製造業
133 建具製造業	184 発泡・強化プラスチック製品製造業
139 その他の家具・装備品製造業	185 プラスチック成形材料製造業 (廃プラスチックを含む)
14 パルプ・紙・紙加工品製造業	189 その他のプラスチック製品製造業
140 管理, 補助的経済活動を行う事業所 (14パルプ・紙・紙加工品製造業)	19 ゴム製品製造業
141 パルプ製造業	190 管理, 補助的経済活動を行う事業所 (19ゴム製品製造業)
142 紙製造業	191 タイヤ・チューブ製造業
143 加工紙製造業	192 ゴム製・プラスチック製履物・同付属品製造業
144 紙製品製造業	193 ゴムベルト・ゴムホース・工業用ゴム製品製造業
145 紙製容器製造業	199 その他のゴム製品製造業
149 その他のパルプ・紙・紙加工品製造業	
15 印刷・同関連業	
150 管理, 補助的経済活動を行う事業所 (15印刷・同関連業)	

項目名	項目名
20 なめし革・同製品・毛皮製造業	239 その他の非鉄金属製造業
200 管理，補助的経済活動を行う事業所 (20なめし革・同製品・毛皮製造業)	24 金属製品製造業
201 なめし革製造業	240 管理，補助的経済活動を行う事業所 (24金属製品製造業)
202 工業用革製品製造業(手袋を除く)	241 ブリキ缶・その他のめっき板等製品製造業
203 革製履物用材料・同附属品製造業	242 洋食器・刃物・手道具・金物類製造業
204 革製履物製造業	243 暖房装置・配管工事用附属品製造業
205 革製手袋製造業	244 建設用・建築用金属製品製造業 (製缶板金業を含む)
206 かばん製造業	245 金属素形材製品製造業
207 袋物製造業	246 金属被覆・彫刻業，熱処理業 (ほうろう鉄器を除く)
208 毛皮製造業	247 金属線製品製造業(ねじ類を除く)
209 その他のなめし革製品製造業	248 ボルト・ナット・リベット・ 小ねじ・木ねじ等製造業
21 窯業・土石製品製造業	249 その他の金属製品製造業
210 管理，補助的経済活動を行う事業所 (21窯業・土石製品製造業)	25 はん用機械器具製造業
211 ガラス・同製品製造業	250 管理，補助的経済活動を行う事業所 (25はん用機械器具製造業)
212 セメント・同製品製造業	251 ボイラ・原動機製造業
213 建設用粘土製品製造業(陶磁器製を除く)	252 ポンプ・圧縮機器製造業
214 陶磁器・同関連製品製造業	253 一般産業用機械・装置製造業
215 耐火物製造業	259 その他のはん用機械・同部分品製造業
216 炭素・黒鉛製品製造業	26 生産用機械器具製造業
217 研磨材・同製品製造業	260 管理，補助的経済活動を行う事業所 (26生産用器機械器具製造業)
218 骨材・石工品等製造業	261 農業用機械製造業(農業用器具を除く)
219 その他の窯業・土石製品製造業	262 建設機械・鉱山機械製造業
22 鉄鋼業	263 繊維機械製造業
220 管理，補助的経済活動を行う事業所(22鉄鋼業)	264 生活関連産業用機械製造業
221 製鉄業	265 基礎素材産業用機械製造業
222 製鋼・製鋼圧延業	266 金属加工機械製造業
223 製鋼を行わない鋼材製造業 (表面処理鋼材を除く)	267 半導体・フラットパネルディスプレイ 製造装置製造業
224 表面処理鋼材製造業	269 その他の生産用機械・同部分品製造業
225 鉄素形材製造業	27 業務用機械器具製造業
229 その他の鉄鋼業	270 管理，補助的経済活動を行う事業所 (27業務用器機械器具製造業)
23 非鉄金属製造業	271 事務用機械器具製造業
230 管理，補助的経済活動を行う事業所 (23非鉄金属製造業)	272 サービス用・娯楽用機械器具製造業
231 非鉄金属第1次製錬・精製業	273 計量器・測定器・分析機器・試験機 ・測量機械器具・理化学機械器具製造業
232 非鉄金属第2次製錬・精製業 (非鉄金属合金製造業を含む)	274 医療用機械器具・医療用品製造業
233 非鉄金属・同合金圧延業 (抽伸，押出しを含む)	
234 電線・ケーブル製造業	
235 非鉄金属素形材製造業	

項目名	項目名
275 光学機械器具・レンズ製造業	323 時計・同部分品製造業
276 武器製造業	324 楽器製造業
28 電子部品・デバイス・電子回路製造業	325 がん具・運動用具製造業
280 管理, 補助的経済活動を行う事業所 (28電子部品・デバイス・電子回路製造業)	326 ペン・鉛筆・絵画用品・その他の事務用品製造業
281 電子デバイス製造業	327 漆器製造業
282 電子部品製造業	328 畳等生活雑貨製品製造業
283 記録メディア製造業	329 他に分類されない製造業
284 電子回路製造業	EZ 製造業 内格付不能
285 ユニット部品製造業	F 電気・ガス・熱供給・水道業
289 その他の電子部品・デバイス・電子回路製造業	33 電気業
29 電気機械器具製造業	330 管理, 補助的経済活動を行う事業所(33電気業)
290 管理, 補助的経済活動を行う事業所 (29電気機械器具製造業)	331 電気業
291 発電用・送電用・配電用電気機械器具製造業	34 ガス業
292 産業用電気機械器具製造業	340 管理, 補助的経済活動を行う事業所(34ガス業)
293 民生用電気機械器具製造業	341 ガス業
294 電球・電気照明器具製造業	35 熱供給業
295 電池製造業	350 管理, 補助的経済活動を行う事業所 (35熱供給業)
296 電子応用装置製造業	351 熱供給業
297 電気計測器製造業	36 水道業
299 その他の電気機械器具製造業	360 管理, 補助的経済活動を行う事業所(36水道業)
30 情報通信機械器具製造業	361 上水道業
300 管理, 補助的経済活動を行う事業所 (30情報通信機械器具製造業)	362 工業用水道業
301 通信機械器具・同関連機械器具製造業	363 下水道業
302 映像・音響機械器具製造業	FZ 電気・ガス・熱供給・水道業 内格付不能
303 電子計算機・同附属装置製造業	G 情報通信業
31 輸送用機械器具製造業	37 通信業
310 管理, 補助的経済活動を行う事業所 (31輸送用機械器具製造業)	370 管理, 補助的経済活動を行う事業所(37通信業)
311 自動車・同附属品製造業	371 固定電気通信業
312 鉄道車両・同部分品製造業	372 移動電気通信業
313 船舶製造・修理業, 船用機関製造業	373 電気通信に附帯するサービス業
314 航空機・同附属品製造業	38 放送業
315 産業用運搬車両・同部分品・附属品製造業	380 管理, 補助的経済活動を行う事業所(38放送業)
319 その他の輸送用機械器具製造業	381 公共放送業(有線放送業を除く)
32 その他の製造業	382 民間放送業(有線放送業を除く)
320 管理, 補助的経済活動を行う事業所 (32その他の製造業)	383 有線放送業
321 貴金属・宝石製品製造業	39 情報サービス業
322 装身具・装飾品・ボタン・ 同関連品製造業(貴金属・宝石製を除く)	390 管理, 補助的経済活動を行う事業所 (39情報サービス業)
	391 ソフトウェア業
	392 情報処理・提供サービス業
	40 インターネット附随サービス業

項目名	項目名
400 管理, 補助的経済活動を行う事業所 (40インターネット附属サービス業)	460 管理, 補助的経済活動を行う事業所 (46航空運輸業)
401 インターネット附属サービス業	461 航空運送業
41 映像・音声・文字情報制作業	462 航空機使用業(航空運送業を除く)
410 管理, 補助的経済活動を行う事業所 (41映像・音声・文字情報制作業)	47 倉庫業
411 映像情報制作・配給業	470 管理, 補助的経済活動を行う事業所(47倉庫業)
412 音声情報制作業	471 倉庫業(冷蔵倉庫業を除く)
413 新聞業	472 冷蔵倉庫業
414 出版業	48 運輸に附帯するサービス業
415 広告制作業	480 管理, 補助的経済活動を行う事業所 (48運輸に附帯するサービス業)
416 映像・音声・ 文字情報制作に附帯するサービス業	481 港湾運送業
G1 通信業, 放送業, 映像・音声・ 文字情報制作業 内格付不能	482 貨物運送取扱業(集配利用運送業を除く)
G2 情報サービス業, インターネット 付随サービス業 内格付不能	483 運送代理店
<b>H 運輸業, 郵便業</b>	484 こん包業
42 鉄道業	485 運輸施設提供業
420 管理, 補助的経済活動を行う事業所(42鉄道業)	489 その他の運輸に附帯するサービス業
421 鉄道業	49 郵便業(信書便事業を含む)
43 道路旅客運送業	490 管理, 補助的経済活動を行う事業所(49郵便業)
430 管理, 補助的経済活動を行う事業所 (43道路旅客運送業)	491 郵便業(信書便事業を含む)
431 一般乗合旅客自動車運送業	HZ 運輸業, 郵便業 内格付不能
432 一般乗用旅客自動車運送業	<b>I 卸売業, 小売業</b>
433 一般貸切旅客自動車運送業	50 各種商品卸売業
439 その他の道路旅客運送業	500 管理, 補助的経済活動を行う事業所 (50各種商品卸売業)
44 道路貨物運送業	501 各種商品卸売業
440 管理, 補助的経済活動を行う事業所 (44道路貨物運送業)	51 繊維・衣服等卸売業
441 一般貨物自動車運送業	510 管理, 補助的経済活動を行う事業所 (51繊維・衣服等卸売業)
442 特定貨物自動車運送業	511 繊維品卸売業(衣服, 身の回り品を除く)
443 貨物軽自動車運送業	512 衣服卸売業
444 集配利用運送業	513 身の回り品卸売業
449 その他の道路貨物運送業	52 飲食料品卸売業
45 水運業	520 管理, 補助的経済活動を行う事業所 (52飲食料品卸売業)
450 管理, 補助的経済活動を行う事業所(45水運業)	521 農畜産物・水産物卸売業
451 外航海運業	522 食料・飲料卸売業
452 沿海海運業	53 建築材料, 鉱物・金属材料等卸売業
453 内陸水運業	530 管理, 補助的経済活動を行う事業所 (53建築材料, 鉱物, 金属材料等卸売業)
454 船舶貸渡業	531 建築材料卸売業
46 航空運輸業	



項目名	項目名
532 化学製品卸売業	59 機械器具小売業
533 石油・鉱物卸売業	590 管理，補助的経済活動を行う事業所 (59機械器具小売業)
534 鉄鋼製品卸売業	591 自動車小売業
535 非鉄金属卸売業	592 自転車小売業
536 再生資源卸売業	593 機械器具小売業（自動車，自転車を除く）
54 機械器具卸売業	60 その他の小売業
540 管理，補助的経済活動を行う事業所 (54機械器具卸売業)	600 管理，補助的経済活動を行う事業所 (60その他の小売業)
541 産業機械器具卸売業	601 家具・建具・畳小売業
542 自動車卸売業	602 じゅう器小売業
543 電気機械器具卸売業	603 医薬品・化粧品小売業
549 その他の機械器具卸売業	604 農耕用品小売業
55 その他の卸売業	605 燃料小売業
550 管理，補助的経済活動を行う事業所 (55その他の卸売業)	606 書籍・文房具小売業
551 家具・建具・じゅう器等卸売業	607 スポーツ用品・がん具・娯楽用品・楽器小売業
552 医薬品・化粧品等卸売業	608 写真機・時計・眼鏡小売業
553 紙・紙製品卸売業	609 他に分類されない小売業
559 他に分類されない卸売業	61 無店舗小売業
56 各種商品小売業	610 管理，補助的経済活動を行う事業所 (61無店舗小売業)
560 管理，補助的経済活動を行う事業所 (56各種商品小売業)	611 通信販売・訪問販売小売業
561 百貨店，総合スーパー	612 自動販売機による小売業
569 その他の各種商品小売業 (従業員が常時50人未満のもの)	619 その他の無店舗小売業
57 織物・衣服・身の回り品小売業	I1 卸売業 内格付不能
570 管理，補助的経済活動を行う事業所 (57織物・衣服・身の回り品小売業)	I2 小売業 内格付不能
571 呉服・服地・寝具小売業	<b>J 金融業，保険業</b>
572 男子服小売業	62 銀行業
573 婦人・子供服小売業	620 管理，補助的経済活動を行う事業所 (62銀行業)
574 靴・履物小売業	621 中央銀行
579 その他の織物・衣服・身の回り品小売業	622 銀行(中央銀行を除く)
58 飲食料品小売業	63 協同組織金融業
580 管理，補助的経済活動を行う事業所 (58飲食料品小売業)	630 管理，補助的経済活動を行う事業所 (63協同組織金融業)
581 各種食料品小売業	631 中小企業等金融業
582 野菜・果実小売業	632 農林水産金融業
583 食肉小売業	64 貸金業，クレジットカード業等非預金信用機関
584 鮮魚小売業	640 管理，補助的経済活動を行う事業所 (64貸金業，クレジットカード業等非預金信用機関)
585 酒小売業	641 貸金業
586 菓子・パン小売業	642 質屋
589 その他の飲食料品小売業	643 クレジットカード業，割賦金融業

項目名	項目名
649 その他の非預金信用機関	709 その他の物品賃貸業
65 金融商品取引業，商品先物取引業	70Z 物品賃借業 内格付不能
650 管理，補助的経済活動を行う事業所 (65金融商品取引業，商品先物取引業)	<b>L 学術研究，専門・技術サービス業</b>
651 金融商品取引業	71 学術・開発研究機関
652 商品先物取引業，商品投資業	710 管理，補助的経済活動を行う事業所 (71学術・開発研究機関)
66 補助的金融業等	711 自然科学研究所
660 管理，補助的経済活動を行う事業所 (66補助的金融業等)	712 人文・社会科学研究所
661 補助的金融業，金融附帯業	71Z 学術・開発研究機関 内格付不能
662 信託業	72 専門サービス業(他に分類されないもの)
663 金融代理業	720 管理，補助的経済活動を行う事業所 (72専門サービス業)
67 保険業(保険媒介代理業，保険サービス業を含む)	721 法律事務所，特許事務所
670 管理，補助的経済活動を行う事業所 (67保険業)	722 公証人役場，司法書士事務所， 土地家屋調査士事務所
671 生命保険業	723 行政書士事務所
672 損害保険業	724 公認会計士事務所，税理士事務所
673 共済事業・少額短期保険業	725 社会保険労務士事務所
674 保険媒介代理業	726 デザイン業
675 保険サービス業	727 著述・芸術家業
JZ 金融業，保険業 内格付不能	728 経営コンサルタント業，純粹持株会社
<b>K 不動産業，物品賃貸業</b>	729 その他の専門サービス業
68 不動産取引業	73 広告業
680 管理，補助的経済活動を行う事業所 (68不動産取引業)	730 管理，補助的経済活動を行う事業所 (73広告業)
681 建物売買業，土地売買業	731 広告業
682 不動産代理業・仲介業	74 技術サービス業(他に分類されないもの)
69 不動産賃貸業・管理業	740 管理，補助的経済活動を行う事業所 (74技術サービス業)
690 管理，補助的経済活動を行う事業所 (69不動産賃貸業・管理業)	741 獣医業
691 不動産賃貸業(貸家業，貸間業を除く)	742 土木建築サービス業
692 貸家業，貸間業	743 機械設計業
693 駐車場業	744 商品・非破壊検査業
694 不動産管理業	745 計量証明業
K1 不動産業 内格付不能	746 写真業
70 物品賃貸業	749 その他の技術サービス業
700 管理，補助的経済活動を行う事業所 (70物品賃貸業)	<b>LZ 学術研究，専門・技術サービス業 内格付不能</b>
701 各種物品賃貸業	<b>M 宿泊業，飲食サービス業</b>
702 産業用機械器具賃貸業	75 宿泊業
703 事務用機械器具賃貸業	750 管理，補助的経済活動を行う事業所 (75宿泊業)
704 自動車賃貸業	751 旅館，ホテル
705 スポーツ・娯楽用品賃貸業	752 簡易宿所

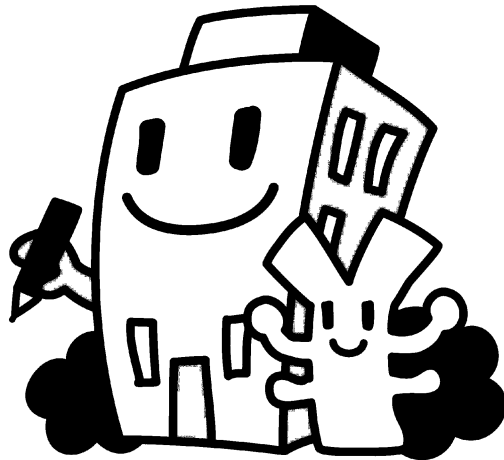
項目名	項目名
753 下宿業	802 興行場(別掲を除く), 興行団
759 その他の宿泊業	803 競輪・競馬等の競走場, 競技団
75Z 宿泊業 内格付不能	804 スポーツ施設提供業
76 飲食店	805 公園, 遊園地
760 管理, 補助的経済活動を行う事業所 (76飲食業)	806 遊戯場
761 食堂, レストラン(専門料理店を除く)	809 その他の娯楽業
762 専門料理店	NZ 生活関連サービス業, 娯楽業 内格付不能
763 そば・うどん店	<b>○ 教育, 学習支援業</b>
764 すし店	81 学校教育
765 酒場, ビヤホール	810 管理, 補助的経済活動を行う事業所 (81学校教育)
766 バー, キャバレー, ナイトクラブ	811 幼稚園
767 喫茶店	812 小学校
769 その他の飲食店	813 中学校
77 持ち帰り・配達飲食サービス業	814 高等学校, 中等教育学校
770 管理, 補助的経済活動を行う事業所 (77持ち帰り・配達飲食サービス業)	815 特別支援学校
771 持ち帰り飲食サービス業	816 高等教育機関
772 配達飲食サービス業	817 専修学校, 各種学校
M2 飲食店, 持ち帰り・ 配達飲食サービス業 内格付不能	818 学校教育支援機関
N 生活関連サービス業, 娯楽業	81Z 学校教育 内格付不能
78 洗濯・理容・美容・浴場業	82 その他の教育, 学習支援業
780 管理, 補助的経済活動を行う事業所 (78洗髪・理容・美容・浴場業)	820 管理, 補助的経済活動を行う事業所 (82その他の教育, 学習支援業)
781 洗濯業	821 社会教育
782 理容業	822 職業・教育支援施設
783 美容業	823 学習塾
784 一般公衆浴場業	824 教養・技能教授業
785 その他の公衆浴場業	829 他に分類されない教育, 学習支援業
789 その他の洗濯・理容・美容・浴場業	82Z その他の教育, 学習支援業 内格付不能
79 その他の生活関連サービス業	<b>P 医療, 福祉</b>
790 管理, 補助的経済活動を行う事業所 (79その他の生活関連サービス業)	83 医療業
791 旅行業	830 管理, 補助的経済活動を行う事業所(83医療業)
793 衣服裁縫修理業	831 病院
794 物品預り業	832 一般診療所
795 火葬・墓地管理業	833 歯科診療所
796 冠婚葬祭業	834 助産・看護業
799 他に分類されない生活関連サービス業	835 療術業
80 娯楽業	836 医療に附帯するサービス業
800 管理, 補助的経済活動を行う事業所(80娯楽業)	84 保健衛生
801 映画館	840 管理, 補助的経済活動を行う事業所 (84保健衛生)
	841 保健所
	842 健康相談施設

項目名	項目名
849 その他の保健衛生	910 管理, 補助的経済活動を行う事業所 (91職業紹介・労働者派遣業)
85 社会保険・社会福祉・介護事業	911 職業紹介業
850 管理, 補助的経済活動を行う事業所 (85社会保険・社会福祉・介護事業)	912 労働者派遣業
851 社会保険事業団体	92 その他の事業サービス業
852 福祉事務所	920 管理, 補助的経済活動を行う事業所 (92その他の事業サービス業)
853 児童福祉事業	921 速記・ワープロ入力・複写業
854 老人福祉・介護事業	922 建物サービス業
855 障害者福祉事業	923 警備業
859 その他の社会保険・社会福祉・介護事業	929 他に分類されない事業サービス業
PZ 医療, 福祉 内格付不能	93 政治・経済・文化団体
Q 複合サービス事業	931 経済団体
86 郵便局	932 労働団体
860 管理, 補助的経済活動を行う事業所 (86郵便局)	933 学術・文化団体
861 郵便局	934 政治団体
862 郵便局受託業	939 他に分類されない非営利的団体
87 協同組合(他に分類されないもの)	94 宗教
870 管理, 補助的経済活動を行う事業所 (87協同組合)	941 神道系宗教
871 農林水産業協同組合(他に分類されないもの)	942 仏教系宗教
872 事業協同組合(他に分類されないもの)	943 キリスト教系宗教
87Z 共同組合 (他に分類されないもの) 内格付不能	949 その他の宗教
R サービス業(他に分類されないもの)	95 その他のサービス業
88 廃棄物処理業	950 管理, 補助的経済活動を行う事業所 (95その他のサービス業)
880 管理, 補助的経済活動を行う事業所 (88廃棄物処理業)	951 集会場
881 一般廃棄物処理業	952 と畜場
882 産業廃棄物処理業	959 他に分類されないサービス業
889 その他の廃棄物処理業	R1 サービス業 (政治・経済・文化団体・宗教) 内格付不能
89 自動車整備業	R2 サービス業 (政治・経済・文化団体・宗教を除く)内格付不能
890 管理, 補助的経済活動を行う事業所 (89自動車整備業)	
891 自動車整備業	
90 機械等修理業(別掲を除く)	
900 管理, 補助的経済活動を行う事業所 (90機械等修理業)	
901 機械修理業(電気機械器具を除く)	
902 電気機械器具修理業	
903 表具業	
909 その他の修理業	
91 職業紹介・労働者派遣業	

横須賀が好き!



YOKOSUKA CITY SINCE 1907



平成26年（2014年）6月30日

発行 横須賀市役所

横須賀市小川町11番地

TEL 046(822)9704

編集 総務部総務課

<http://www.city.yokosuka.kanagawa.jp/0210/data>

■本文は再生紙を使用しています