

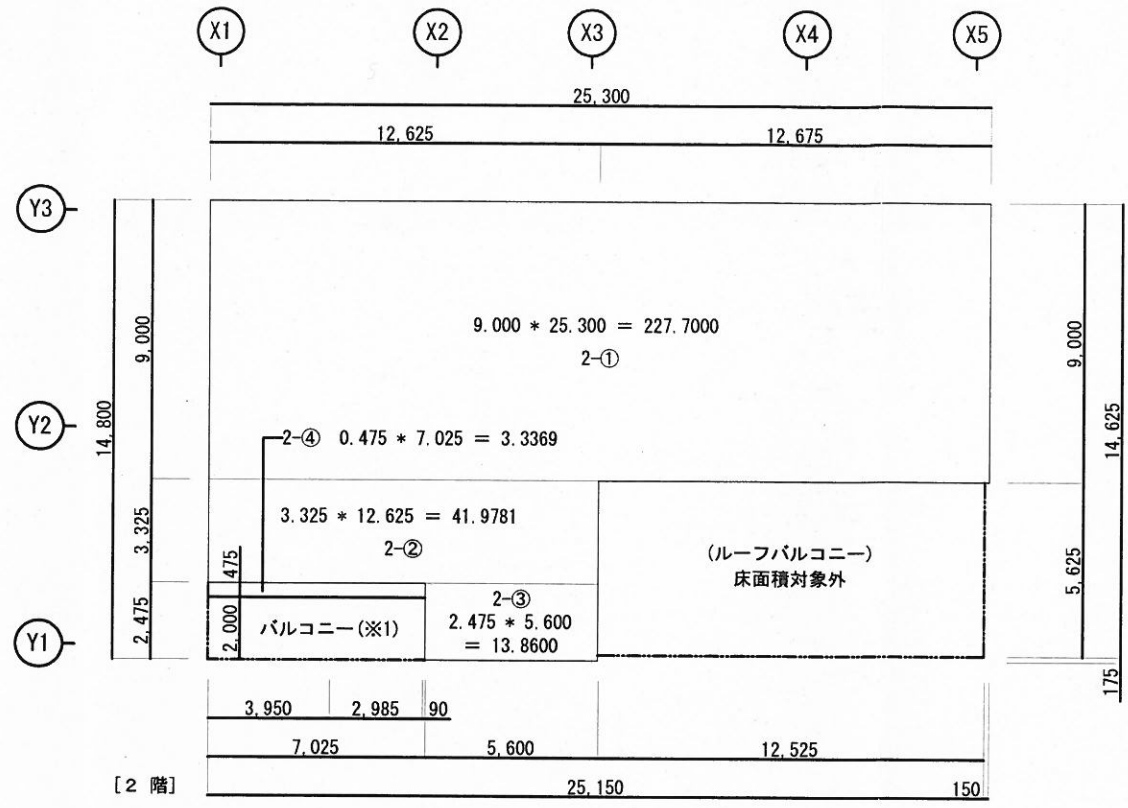
◆建築面積集計表

No	面積(m ²)
①	3.6566
②	186.8500
③	114.0750
④	70.4531
合計(建築面積)	375.0347

◆建ぺい率計算

375.04 / 854.71 * 100 = 43.8792

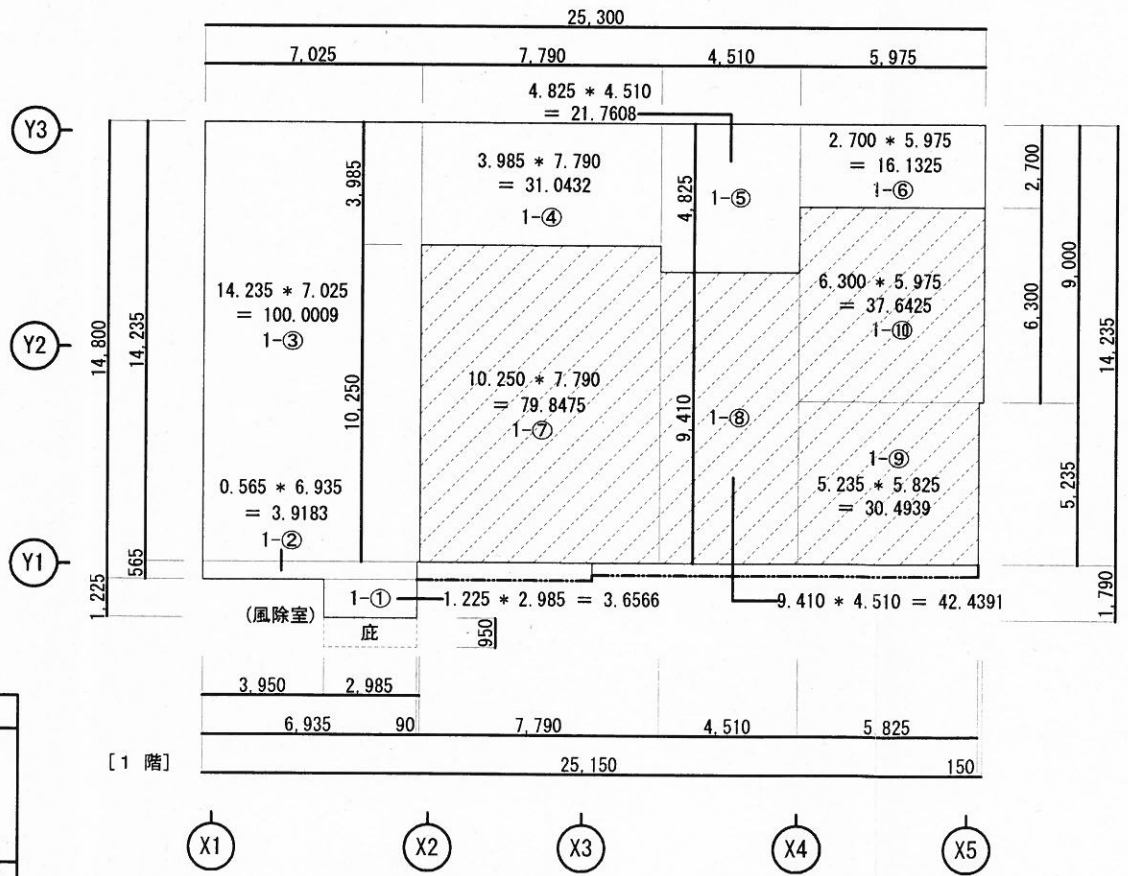
= 43.88 % < 60 %



◆2階床面積集計表

No	面積(m ²)
2-①	227.7000
2-②	41.9781
2-③	13.8600
2-④	3.3369
2階床面積合計	286.88 m ²

備考 ※1 屋外的用途のため床面積算定対象外とする



◆1階床面積集計表

No	面積(m ²)
1-①	3.6566
1-②	3.9183
1-③	100.0009
1-④	31.0432
1-⑤	21.7608
1-⑥	16.1325
1-⑦	79.8475
1-⑧	42.4391
1-⑨	30.4939
1-⑩	37.6425
1階床面積合計	366.94 m ²

◆床面積集計表

階	面積(m ²)
1階	366.94 m ²
2階	286.88 m ²
床面積合計	653.82 m ²

◆施行令第2条3号の面積(延床面積)計算

車庫面積：190.42 m²

653.82 * 1/5 = 130.764 → -130.76 m²

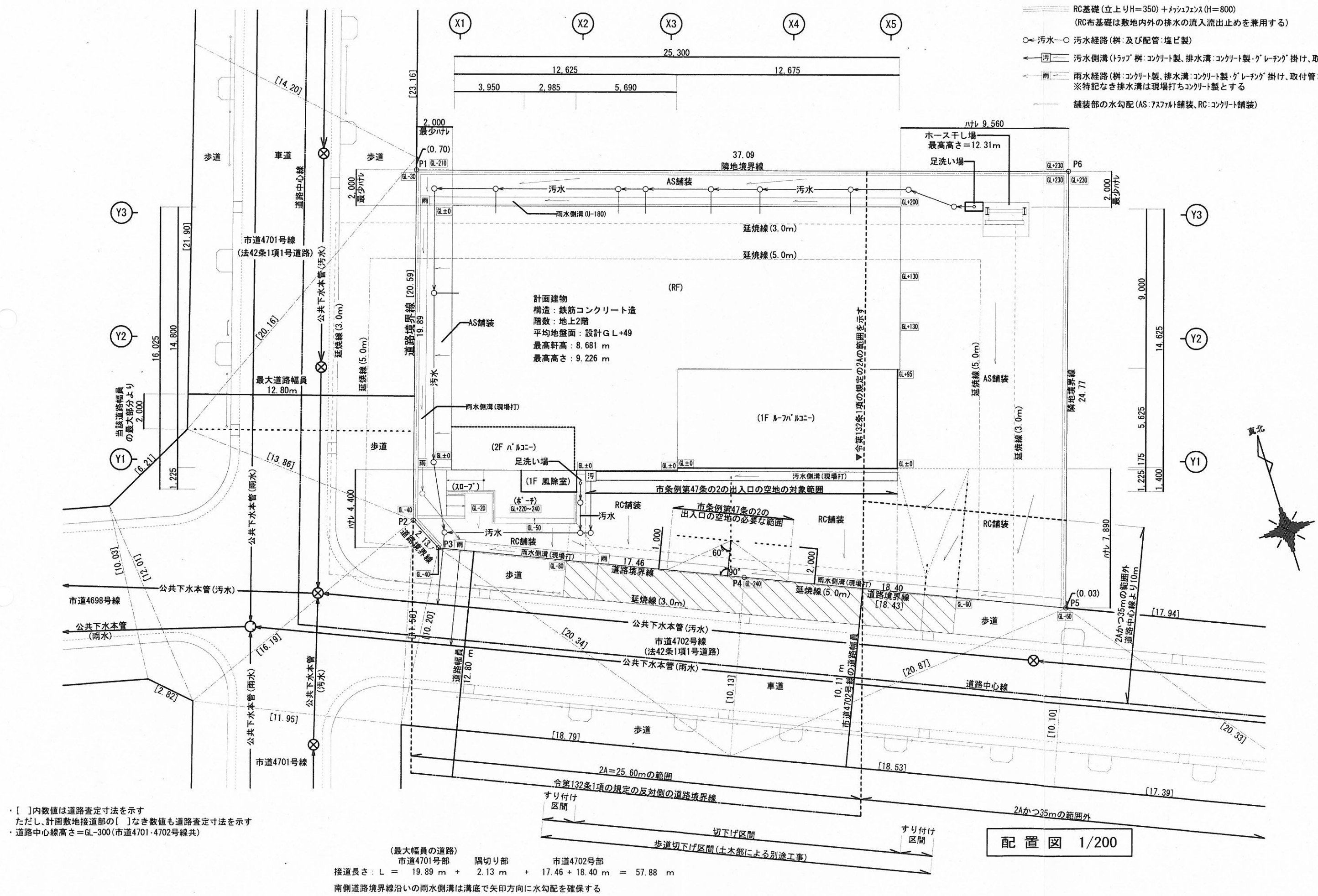
653.82 - 130.76 = 523.06 m² (容積率対象床面積)

◆容積率計算

523.06 / 854.71 * 100 = 61.1973

= 61.20 % < 200 %

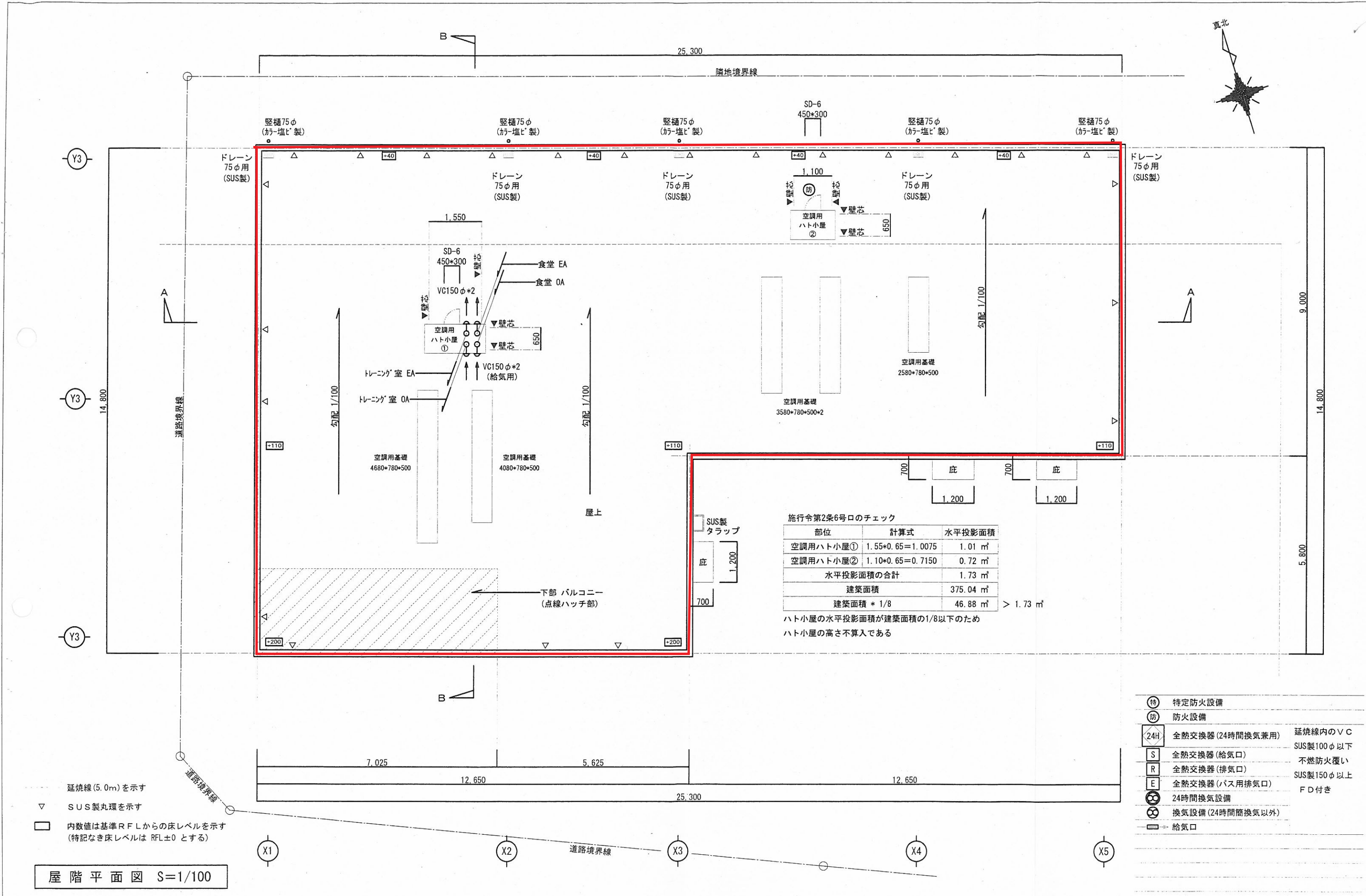
- RC基礎(立上りH=350)+メッシュフェンス(H=800)
(RC布基礎は敷地内外の排水の流入流出止めを兼用する)
- 汚水 汚水経路(樹:及び配管:塩ビ製)
- 汚水側溝(トラップ 樹:コンクリート製、排水溝:コンクリート製・「レーン」掛け、取付管:塩ビ製)
- 雨水経路(樹:コンクリート製、排水溝:コンクリート製・「レーン」掛け、取付管:塩ビ製)
※特記なき排水溝は現場打ちコンクリート製とする
- 舗装部の水勾配(AS:アスファルト舗装、RC:コンクリート舗装)



・[]内数値は道路査定寸法を示す
ただし、計画敷地接道部の[]なき数値も道路査定寸法を示す
・道路中心線高さ=GL-300(市道4701・4702号線共)

(最大幅員の道路)
市道4701号部 隅切り部 市道4702号部
接道長さ: L = 19.89 m + 2.13 m + 17.46 + 18.40 m = 57.88 m
南側道路境界線沿いの雨水側溝は溝底で矢印方向に水勾配を確保する

工事名	南消防署久里浜出張所新築工事				課長	主査	担当者	横須賀市 都市部 公共建築課
図面名称	配置図	図番	A-6	縮尺	1/200	作図	平成 28 年 8 月 日	



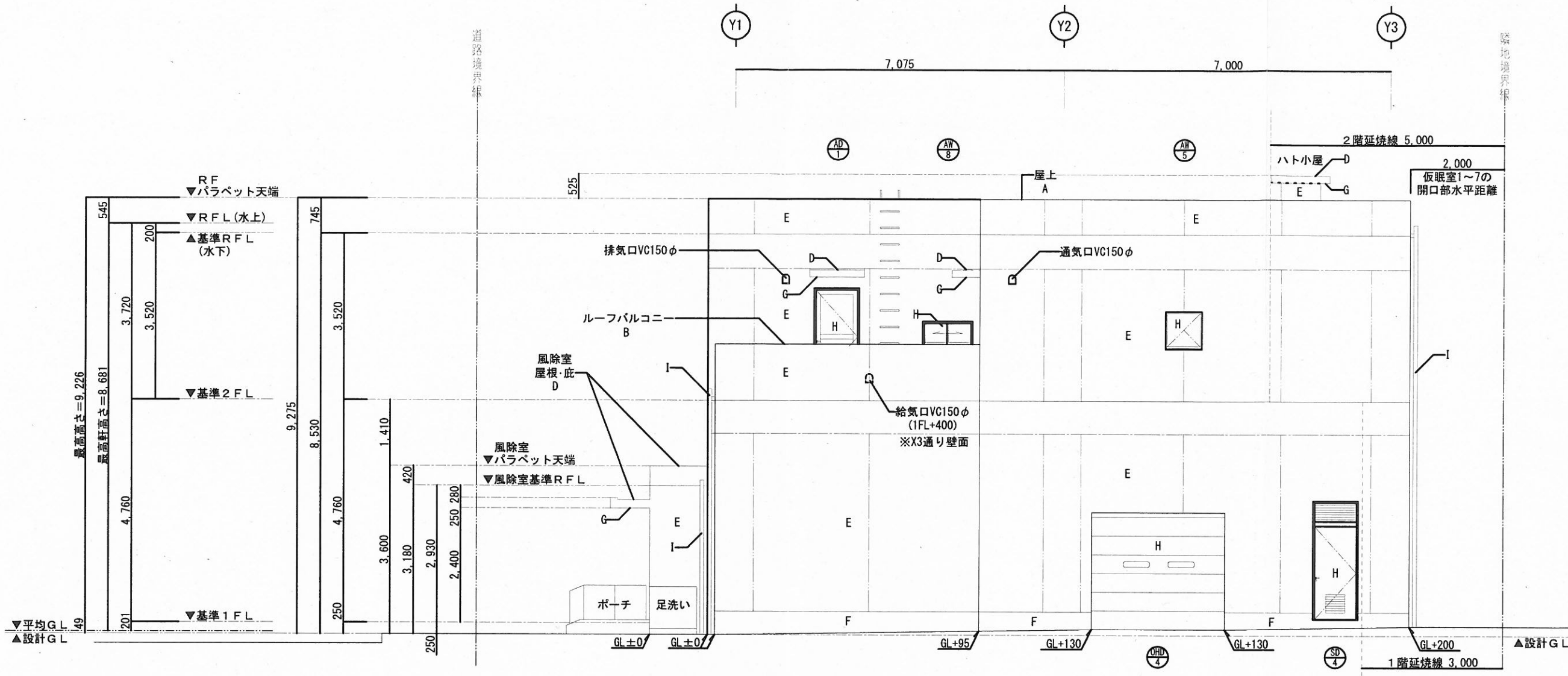
施行令第2条6号口のチェック

部位	計算式	水平投影面積
空調用ハト小屋①	$1.55 \times 0.65 = 1.0075$	1.01 m ²
空調用ハト小屋②	$1.10 \times 0.65 = 0.7150$	0.72 m ²
水平投影面積の合計		1.73 m ²
建築面積		375.04 m ²
建築面積 * 1/8		46.88 m ² > 1.73 m ²

ハト小屋の水平投影面積が建築面積の1/8以下のため
ハト小屋の高さ不算入である

- 特 特定防火設備
- 防 防火設備
- 24H 全熱交換器(24時間換気兼用) 延焼線内のV/C
- S 全熱交換器(給気口) SUS製100φ以下
- R 全熱交換器(排気口) 不燃防火覆い
- E 全熱交換器(パス用排気口) SUS製150φ以上
- 24時間換気設備 F/D付き
- 換気設備(24時間簡換気以外)
- 給気口

屋 階 平 面 図 S=1/100



東面立面図 S=1/100

外部仕上

記号	部位・	構造下地	仕上・仕様	備考
A	屋上	RC	露出シート防水仕上(接着工法・非歩行)	
B	ルーフバルコニー	RC	露出シート防水仕上(接着工法・軽歩行)	
C	バルコニー	RC	露出シート防水仕上(機械式固定工法・軽歩行)	手摺壁 H1100以上
D	屋根・庇	RC	ウレタン塗膜防水(密着工法)	ハト小屋屋根共
E	外壁	RC	防水型外装薄塗材E	パラペット天端・立上り裏面共
F	外巾木	RC		
G	軒裏・上裏	RC	外装薄塗材E	ハト小屋屋根上裏共
H	開口部		オーバーライドシャッター:アルミ製、自動ドア:SUS製 ドア:鋼製、窓:アルミ製	延焼線内の開口部は防火設備
I	堅樋		SUS製75φ(南面)、塩ビ製75φ(北面)	

・シーリング目地 凡例 ※シーリング材:全てポリウレタン系
打継目地 誘発目地 化粧目地
・当該面においては、延焼線内に面する開口部及び給排気口はなし
・VCは全ヶ所 SUS製とする(延焼線内にある150φ以上のVCはFD付きとする)

外部開口部

記号	名称・仕様	硝子・スラット等	寸法	腰高(m)	備考
OHD-1	バランス式オーバーヘッドシャッター	スラット t=0.6 材:アルミ製	3.74*4.00		水圧解錠装置付
OHD-2	同上	同上	5.74*4.00		水圧解錠装置付
OHD-3	同上	同上	4.24*4.00		水圧解錠装置付
OHD-4	同上	同上	2.84*2.50		
STD-1	SUS製袖付引き分け自動ドア	強化ガラス t=8.0	2.74*2.37		外部側:シラ-錠、内部側:サムソ
SD-4	スチール製ガラリ付片開きドア	t=1.6 焼付塗装	0.90*2.50		上部ランマ(ガラリ)付
SD-6	スチール製片開き点検口	同上	0.45*0.30		延焼線内は防火設備(H12建告第1360号)
AD-1	カラーアルミ製片開き通風ドア	強化ガラス t=5.0	0.90*2.00		
AW-1	カラーアルミ製上げ下げ窓	透明ガラス t=4.0	0.75*1.50	1.05	
AW-2	カラーアルミ製 90° 縦すべり出し窓	同上	同上	1.05	
AW-3	同上	網入り型板ガラス t=6.8	0.70*0.70	1.25	防火設備(EB-9107)
AW-4	同上	透明ガラス t=4.0	0.70*1.50	0.97	
AW-5	同上	網入り透明ガラス t=6.8	0.70*1.20	1.17	延焼線内は防火設備(EB-9107)
AW-6	同上	網入り透明ガラス t=6.8	0.70*0.70	1.25	防火設備(EB-9017)
AW-7	カラーアルミ製突き出し窓	同上	0.35*0.30	1.20	
AW-8	カラーアルミ製引違い窓	透明ガラス t=4.0	1.00*0.45	1.20	