

広報よこすか

YOKOSUKA 2020 08



TOPICS

P4 住宅の耐震診断・補強工事に対する助成 P4 マイナポイントの申込開始 P12 Webで楽しむ横須賀美術館
 横須賀インフォ(募集/お知らせ/案内/相談など/講座・催し/スポーツ/施設情報)はP5~P10です。

横須賀市コールセンター FAX 046-822-2539 8時~18時(年中無休) 市勢情報(令和2年7月1日現在推計)
 ☎ 046-822-2500 新型コロナウイルス感染症拡大防止のため営業時間を縮小しています。 人口391,534人(前月比-1,211人) 世帯数167,378世帯(前月比-60世帯)

進め! 何度も挑戦を重ねる

近所の人が買い物に使う、市内に数多くある商店街。そのどれもが、新たな取り組みに挑戦し、魅力を高めようとしています。

商店街

小さな困り事に耳を傾けることが大切

久里浜商店会



商店街が届けたいもの

久里浜商店会から徒歩約30分、長い坂を上るとたどり着く地域、久里浜台。ここに住む人の半分近くは高齢者だ。運転免許証を返納している世帯、車を持たない世帯が多い。買い物をするにも一苦労の地域だ。

ある時、自治会長との会話から生まれた、商店街の商品を家まで届けるサービス「お使い便」。インターホンを鳴らして出てくる人はいつも笑顔。生活の困り事や前に届けた商品の感想など、会話も弾む。単なる商品の受け渡しだけの関係ではない。

商店街の雰囲気を丸ごと久里浜台に届けるサービス「移動店舗」には、匂を感じる商品が並ぶ。自治会館へ向かう日は、並んだ商品を見て笑顔になるお客さんの姿を想像しながら、軽トラックに「季節」を積み込む。

汗を流しながら移動店舗にやって来るお客さんにとっては、その場がかぶりつきたくなるようなみずみずしい小玉スイカ。普通のスイカより小ぶりで軽いが、歩いて持ち帰るにはどの商品よりも重い。それでも、近くで販売してくれるなら!と、買ってくれるお客さんは少なくない。

久里浜台は、買い物という点では不便なこともある地域かもしれない。しかし、自治会、商店街などまちを作る組織全体が一丸となることで、絆という新たな魅力が生まれる。生活の変化に気を配りながら、これからも「笑顔」や「安心」を届けたい。



商品を届ける人も受け取る人も皆笑顔



調理場を利用した移動店舗は
開店と同時ににぎわう



食べ切りサイズの刺身や
大きな果物などが勢ぞろい



買い物袋がいっぱいになるほど
買い物を楽しむお客さんたち

挑戦する楽しさを忘れない

追浜商盛会

ネット販売でどの街からも楽しめる追浜のワイン



関東学院大学の学生のアイデアで始まったワインの醸造。商店街での醸造は日本初といわれ、ことしで15年になる。

空き店舗を活用し、さまざまな人の協力を得てワインを醸造・販売しているほか、ワインを使ったケーキも取り扱う。

商品はⒺ「追浜タウン」からも購入可能。



追浜タウンⒺ

ネット予約や通販アプリなどの活用を検討している事業者向けにセミナーを開催。

事業者向けオンラインセミナー……………P5



白ワインを使ったワインケーキ

いつまでも商店街での買い物を楽しんでもらいたい

衣笠商店街

65歳以上の人限定! 街角健康ポイント

街を歩くことで健康でいてもらいたいという思いから始まった「街角健康ポイント」。毎日200人以上の利用があり、利用者の中にはポイント獲得を目標に商店街に来る人がいるほど、反響がある。

ポイントの獲得方法は簡単。商店街に設置してある「街角ステーション」に衣笠ポイントカードをタッチするだけ。1日1ポイント、運がよければ10ポイントもらえる。



衣笠ポイントカード

作成無料

衣笠商店街加盟店のポイント参加店で使えるICカード

貯めたポイントは商店街のイベントや商品の交換、買い物に使える。



歩くだけでも楽しめる商店街に

ドブ板通り商店街

70カ所に並ぶ商店街の象徴

日本とアメリカの両方を感じることができ、不思議な雰囲気にも包まれる商店街。海軍カレーやネイビーバーガーの名店、スカジャン専門店などが連なる。

70本の街路灯が並び、そこに飾られるフラッグ。現在は「スカジャン発祥の地宣言」にちなんだ、スカジャンをモチーフにしたもの。過去には全国から集まった1,000件もの応募から選ばれたデザインのフラッグが飾られたこともある。



(右)過去に飾られた数々のフラッグ



大人気のお土産がリニューアル

国産牛にとことんこだわり、野菜の甘み、スパイスなどさまざまな旨味を凝縮したカレーにリニューアル。



この他にも市内には商店街が数多くあります。お近くの商店街に足を運んでみてはいかがでしょうか。



住宅の耐震診断・補強工事に対する助成

建築指導課 ☎822-8319

災害に強い、安全なまちづくりを促進するため、旧耐震基準(昭和56年(1981年)5月末日以前)で建てられた住宅の耐震診断や補強工事などにかかる費用を助成します。

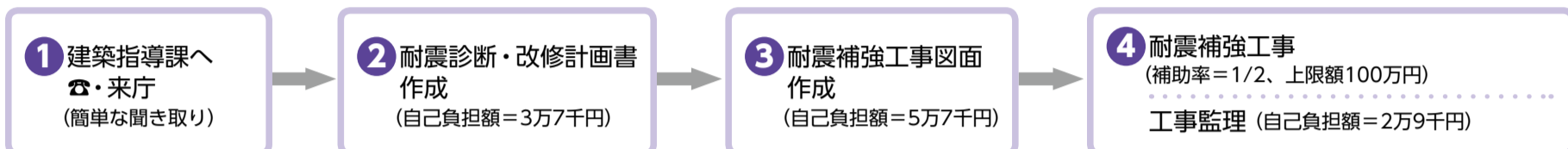
いずれも事前申請が必要です。☎か直接、市役所分館4階建築指導課へご相談ください。

木造住宅耐震補強工事

対象 昭和56年5月末日以前に着工した、軸組木造で階数が3階以下の戸建て住宅(兼用住宅を含む)

- ▶自己所有で、所有者が居住しているか工事完了後に居住する住宅に限ります。
- ▶市内に本店・支店・営業所を置く事業者が行う工事が対象です。

助成までの流れ



- ▶2・3・4の工事監理は横須賀建築設計事務所協会の建築士が行います。
- ▶耐震診断により倒壊の危険があると判断された場合、耐震シェルター・防災ベッドの設置に対する補助を受けられます(補助率1/2、上限額20万円)。
- ▶耐震補強工事をした場合、所得税・固定資産税の軽減措置を受けられます。

「沿道木造住宅」に対する補助上乘せ

地震による建物倒壊で緊急輸送道路がふさがると、避難や救急救命、物資輸送などの妨げになることがあります。

本年度から、事前調査などの結果「沿道木造住宅」の条件に該当する場合の補助額を増額しました。詳細は建築指導課へ。

分譲マンション耐震診断

対象 昭和56年5月末日以前に着工した鉄筋コンクリート造・鉄骨鉄筋コンクリート造・鉄骨造のマンション

- ▶住戸数の過半を区分所有者の居住の用に供し、住宅部分の床面積の合計が住宅部分と非住宅部分の床面積を合計したものの過半である場合に限りります。
- ▶管理組合の総会で予備診断・耐震診断実施に関する決議が済んでいる必要があります。

補助率・上限額

- 予備診断
(現地での目視調査・設計図や構造計算書による簡易評価)
…補助率2/3(1棟につき上限額12万円)
- 耐震診断
(診断内容の適否について「耐震判定委員会」による評価が必要な、詳細な調査)
…補助率1/2(1住戸につき上限額3万円)

マイナポイントの申込開始

商業振興課 ☎822-8286

マイナポイントとは

マイナンバーカードを活用してキャッシュレス決済サービスを利用(チャージ・購入)すると9月～来年3月まで付与されるポイントです。ポイントを受け取るための申込(キャッシュレス決済サービスの登録)を開始しました。

ポイント獲得には手続きが必要です

- ①マイナンバーカードを作る
- ②マイナポイントの予約(マイキーID設定)
- ③マイナポイントの申込(キャッシュレス決済サービスの登録)
- ④キャッシュレス決済で買い物かチャージ(9月～来年3月)
- ⑤ポイント付与(後日)

マイナポイント窓口

- 開設期間** 来年3月31日(水)まで
(土・日曜日、祝・休日、年末年始を除く)
- ところ** 市役所2号館2階マイナンバーカード交付会場前
- 持ち物** ・マイナンバーカード
・マイナポイントを申し込む決済サービスの決済手段(ICカード、専用アプリなど)

- ▶利用者証明用電子証明書の4桁の暗証番号が必要です。
- ▶郵便局やコンビニエンスストアなどでも予約・申込ができます。
- ▶詳細は市圏へ。

ひとり親世帯等臨時特別給付金

子ども青少年給付課 ☎822-9809

新型コロナウイルス感染症の影響を受けて収入が減少した、高校3年生までの子どもを養育するひとり親世帯を対象に、給付金を支給します。

申請方法

- 児童扶養手当受給資格者(支給額0円の人も含む)かひとり親医療証をお持ちの人
→7月に送付した申請書を提出してください。
- 上記以外のひとり親世帯で、児童扶養手当の収入制限内まで収入が減少した人
→子ども青少年給付課へご連絡ください。
▶詳細は市圏へ。

訪問型産後ケアを開始します

子ども健康課 ☎824-7141

現在実施している施設型産後ケアに加えて、9月1日から助産師が自宅を訪問し、授乳相談や育児相談などを行う訪問型産後ケアを開始します。

- 対象** 市内在住の産後4カ月までの母親と赤ちゃん(早産の場合は出産予定日から産後4カ月まで)で感染症や医療行為の必要のない人など
- 利用料** 4千円(生活保護世帯、市町村民税非課税世帯の人は減免)
- 申込** 利用希望日の3日前までに☎で子ども健康課へ。
▶詳細は市圏へ。

横須賀 インフォ



必要項目▶郵便番号・住所・氏名とフリガナ・年齢・電話番号・記事のタイトル

- 市役所への郵便は「〒238-8550 ○○課」で届きます。
- 費用の記載がないものは「無料」です。
- 申込方法の記載がないものは「申込不要(入場自由)」です。
- 「コミュニティセンター」を「コミセン」と省略表記しています。

内容
対象
定員
費用
持ち物
締切日(必着)
申込方法

問合せ先
担当
電話
ファクス
ホームページ
eメール

募集

市職員

☎人事課 ☎822-9863

①一般事務(職務経験者)＝書類選考②一般事務(高校卒業程度)、土木技術、建築技術、電気技術、保育士、保健師＝試験日9月27日(日)▶受付期間＝8月14日(金)～9月14日(月)▶受験資格など詳細は市庁へ▶今回の採用試験から申込は電子申請となります。

市消防職員

☎消防局総務課 ☎821-6455

▶試験日＝9月20日(日)平成3年4月2日～平成15年4月1日生まれの高卒卒業以上(見込みを含む)の人☎若干名▶受付期間＝8月17日(月)～26日(水)▶受験資格など詳細は市役所案内所、消防局庁舎5階担当、消防署、消防出張所、行政センター、役所屋で配布する受験案内か市庁へ。

市立病院の職員

▶市民病院 ☎856-3136▶職種＝①薬剤師②メディカルソーシャルワーカー☎①資格取得者②社会福祉士資格取得者▶うわまち病院 ☎823-2630▶職種＝①看護助手②薬剤師③細胞検査士④社会福祉士☎②～④資格取得者か取得予定者☎いずれも若干名☎随時☎☎で各病院総務課へ▶(公社)地域医療振興協会職員として採用します。

市立看護専門学校の学生

☎地域医療推進課 ☎822-4751

来年度の募集要項(一般入試分)を市立看護専門学校、ウェルシティ市民プラザ3階担当、市役所1階市政情報コーナー、行政センター、役所屋で配布しています▶詳細は市庁へ☎同校 ☎820-6680

基地内留学ブリッジプログラム

☎国際交流課 ☎822-8538

米海軍横須賀基地内にあるメリーランド大学が、英語を母国語としない人向けに10月に開講する英語学習プログラムです。一定以上の成績で修了した人は、大学の正規の授業に編入することができます▶募集要項など詳細は市庁へ。



市庁

市民文化祭の出展作品

☎まなびかん ☎822-4838

▶公募作品▶洋画・日本画・写真＝10月9日(金)～11日(日)10時～17時に直接、文化会館へ▶書＝11月5日(木)14時～16時に直接、文化会館へ▶短歌・俳句・川柳＝9月30日(水)までに必要項目と作品をはがき(1通につき1部門)で担当(〒238-0046西逸見町1の38の11)へ▶募集要項・申込書＝8月1日(土)以降にウェルシティ市民プラザ4階担当、市役所4階文化振興課、行政センターなどで配布します▶民謡のつどいは中止します。

広げよう緑のカーテンコンテスト

☎環境企画課 ☎822-8524

夏の日差しを和らげる緑のカーテンの取り組みを募集します。入賞者には表彰状と副賞を贈呈します☎市内在住の人☎9月11日(金)(消印有効)☎参加票と応募用紙を郵送か直接、市役所2号館6階担当へ▶参加票などは担当、行政センター、横須賀市地球温暖化対策地域協議会☎から入手可。

期限後合祀型合葬墓

☎公園建設課 ☎822-9795

▶使用開始日＝12月1日▶対象＝ことし2月24日以前から継続して本市に住居登録のある人(市営公園墓地・市営馬門山墓地の使用者は除く)▶募集数＝538体分(313枠)▶応募多数の場合、抽選となります▶受付期間＝8月24日(月)～9月11日(金)☎8月3日(月)から市役所案内所・1階市政情報コーナー、行政センター、役所屋、公園墓地管理事務所で配布する募集のしおりに同封されている申込書を同封の専用封筒で郵送▶募集区分など詳細は市庁へ。

児童手当現況届の提出と支給

☎子ども青少年給付課 ☎822-8251

☎子ども☎6月30日までに提出した人は、10月15日(木)に支払われます。7月1日以降に提出した人は、審査終了後に支払日・支払金額を通知します▶現況届を提出していない人は早めに提出してください。

児童扶養手当現況届などの提出

☎子ども青少年給付課 ☎822-9809

☎子ども☎▶児童扶養手当＝8月3日(月)～14日(金)、はぐくみかん1階担当か指定の行政センター。8月17日(月)～31日(月)、はぐくみかん1階担当▶特別児童扶養手当＝8月12日(水)～14日(金)、指定の場所。8月12日(水)～9月11日(金)、はぐくみかん1階担当▶いずれも土・日曜日、祝・休日を除きます▶郵送でも手続きできます。詳細は送付する通知をご覧ください。

役所屋久里浜店の休業

☎役所屋久里浜店 ☎837-3300

8月18日(火)はテナントビル休館日のため休業します。久里浜市民活動サポートセンターも休業します。

お知らせ

市・県民税(第2期分)の納期限

☎納税課 ☎822-8204

8月31日(月)です。納付には便利な口座振替をご利用ください。



傍聴

議題は各担当へお問い合わせください

政策評価委員会(第2回)

8月12日(水)10時30分
市役所3階301会議室
☎都市戦略課 ☎822-9784

障害者計画等検討部会(第3回)

8月18日(火)15時～17時
市職員厚生会館(常葉中学校隣)
4階第3研修室
☎障害福祉課 ☎822-9398

社会福祉審議会高齢福祉

専門分科会(第7回)
9月1日(火)13時30分
消防局庁舎4階災害対策本部室
☎健康長寿課 ☎822-8402

定員 各抽選10人

申込 いずれも10分前までに会場へ。

委員募集

総合計画審議会(10月1日～令和3年10月31日)

☎市内在住・在勤・在学中で月～金曜日に開催する会議(全9回程度)に出席できる18歳以上
☎選考4人(面接あり)
☎8月24日(月)
☎必要項目と職業、勤務先か通学先、応募動機(800字以内)を郵送、☎(822-9285)、☎(lupi-pc@city.yokosuka.kanagawa.jp)か直接、担当へ。
▶委員選任後は氏名を公表します。応募書類は返却しません。
☎都市戦略課(市役所4階) ☎822-9784

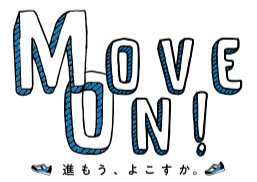
事業者向けオンラインセミナー

専門家やアドバイザーによる、ネット予約や通販アプリ、SNSでの広報を活用した事業展開が分かるオンラインセミナーを開催します。

とき 8月19日(水)15時
対象 飲食・小売り・サービス店舗の事業者
申込 ☎「MOVE ON!」

(<https://moveonyokosuka.com/>)へ。

▶受講にはパソコン、スマートフォンなどが必要です。
▶詳細は同☎へ。



新サービス導入支援担当課 ☎822-9284

特別定額給付金の申請期限は

2020
8/31
必着
月

申請していない人は
早めに手続きを
行ってください

特別定額給付金
コールセンター ☎0570-550559

マイナンバーカード休日交付予約

窓窓口サービス課 ☎822-8573

(マイナンバーカードを休日に受け取る場合は、「予約」が必要です。)

8月22日(出)8時30分～11時30分、市役所2号館2階マイナンバーカード交付会場 窓マイナンバーカード申請後に市役所から届いた交付通知書(青い封筒に入ったはがき)を持つ人 窓先着78人 窓8月11日(火)～20日(休)に必要項目と生年月日、希望時間(8時30分から30分ごと)をネット申込コールセンター(☎822-2500 窓822-2539)へ▶詳細は交付通知書に同封された案内をご覧ください▶電子証明書の更新などの手続きは行いません。

国保・後期の保険料夜間納付相談

窓健康保険課 ☎822-8234

8月26日(水)～28日(金)・31日(月)17時～19時30分、市役所1階21番窓口。夜間通用口からお入りください 窓納期限内での納付が困難な人 窓被保険者証▶電話相談・保険料の納付も受け付けます。

行政センターでの時間外受付廃止

窓窓口サービス課 ☎822-8215

9月30日(火)17時から、行政センターでの土・日曜日、祝・休日と夜間の戸籍届出などの時間外受付を廃止します。市役所本庁舎当直室での時間外受付は引き続き行います▶詳細は市窓へ。

通知カードの発行終了

窓窓口サービス課 ☎822-8213

マイナンバーを証明する通知カードの新規発行や記載変更などの手続きは5月25日で廃止されました。住所や氏名などの記載内容に変更がなければ、

マイナンバーを証明する書類として引き続き利用できます▶今後、記載内容に変更が生じた場合はマイナンバーを証明する書類として利用できないため、マイナンバー入りの住民票の写しを取得するか、マイナンバーカードを申請してください▶マイナンバーカードの申請方法など詳細は市窓へ。

案内

ごみは持ち帰りましょう

窓資源循環推進課 ☎822-9396

夏は多くの行楽客が海岸を訪れます。バーベキュー後などの生ごみは腐って悪臭を放つ以外に、カラスなどによるごみの散乱の原因になります。海岸はみんなの共有財産です。誰もが気持ち良く過ごせるようにごみは持ち帰りましょう。

肉の生食・加熱不足に注意

窓保健所生活衛生課 ☎824-2191

牛レバーや豚肉(内臓を含む)を生食用として販売・提供することは禁止されています。生肉や生焼けのものは、食べないようにしましょう。

糖尿病性腎症重症化予防事業

窓健康長寿課 ☎822-8227

糖尿病の合併症である糖尿病性腎症になると人工透析が必要になる可能性があります。かかりつけ医と連携して、管理栄養士などが、面談や電話で重症化予防のための継続支援を6カ月間行います。昨年度の国保特定健康診査の結果、糖尿病の治療中で腎機能低下が確認された人に委託事業者が郵送や電話で参加のご案内をします。

犬や猫を飼う人へ

窓動物愛護センター ☎869-0040

飼い主は次のことを守りましょう▶ふんは持ち帰る▶他人の家の周囲で尿をさせない▶犬はリードを付けて運動させる▶猫は室内で飼う▶管理できる頭数を飼育する▶不妊手術をして不要な繁殖を防ぐ(猫は補助制度あり)。

8月は「道路ふれあい月間」

窓道路維持課 ☎822-8375

安全で快適な道路にするため、ごみのポイ捨てや不法投棄、違法駐車をやめ、道路に看板や生け垣をはみ出させないようにしましょう。

自転車等駐車が移転します

窓土木計画課 ☎822-8236

県立大学駅自転車等駐車場は9月1日(火)から隣接地に移転します▶詳細は市窓へ。



市窓

技能功労者などの表彰

窓経済企画課 ☎822-9523

▶表彰式=10月27日(火)15時30分～17時、ヨコスカ・ベイサイド・ポケット▶優良従業員の推薦=同一の市内中小企業に20年以上勤務する市内在住の人を雇用主が推薦▶推薦方法=8月18日(火)までに推薦書を担当へ。

起震車が利用できます

窓警防課 ☎821-6471

防災意識向上のため、各種イベントや町内会・自治会の防災訓練などに起震車を派遣します。起震車では過去に発生した大規模地震の揺れを体験することができます▶申込方法など詳細は最

寄りの消防署・消防出張所へ。



定期予防接種の期間延長

窓こども健康課 ☎824-7141

新型コロナウイルス感染症の発生に伴い、規定の接種時期に定期予防接種ができなかったとき、対象期間外であっても、定期予防接種として接種することができる場合があります(要事前申請)▶対象など詳細は担当へ。

市民公益活動ポイント制度

窓市民生活課 ☎822-9699

対象活動に参加すると市立の有料施設などで使えるポイント券がもらえます▶詳細は市窓か行政センターなどにある冊子をご覧ください。

よこすかエコポイント

窓環境企画課 ☎822-8524

市内協力事業者の店舗で利用できる商品券やポイントと交換できる「エコポイント」を抽選で差し上げます 窓未使用の対象機器をことし4月～来年2月に設置・購入した市内在住の人▶対象機器=太陽光発電システム、家庭用燃料電池システムなど▶交付件数=抽選約600件▶エコポイント=5千円分・8千円分(対象機器により異なります)▶申込期間=8月17日(月)～来年3月5日(金)▶申込方法など詳細は担当か市窓へ。

保健所の健診・相談・検査など

市民健診・特定健診(10月実施分)

実施日 10月1日～30日の月～金曜日(祝・休日を除く)
10月4日(日)(がん検診(大腸・乳・子宮頸部)・歯周病検診のみ)
時間 午前・午後のいずれか
ところ 保健所健診センター
予約時間 8月11日(火)以降の月～金曜日(祝・休日を除く)9時～12時・13時～16時
申込 窓か窓で保健所健診センター予約受付(☎822-4351 窓822-4390)へ。
▶申込多数の場合、別日を案内することがあります。
▶がん検診(乳・子宮頸部)は、健康診査など同日受診できません。
▶実施日は変更となる場合があります。最新の状況は市窓でご確認ください。

健診名

- 成人健康診査(18歳～39歳)
- 特定健康診査(40歳～74歳、要受診券)
- 後期高齢者健康診査(被保険者)
- がん検診(胸部・大腸・乳・子宮頸部・前立腺)
- 胃がんリスク検診
- 骨密度検診
- 歯周病検診

お願い・ご案内

- 生活保護を受給中の人、本年度市民税が非課税世帯の人は受診無料(毎回申告が必要。受診後の返金不可)。
- 託児は要予約(6カ月児～未就学児)。
- 自己負担額など詳細は行政センターなどで配布するチラシか市窓へ。

—— 市民健診・特定健診は各委託医療機関でも実施しています ——

相談・検査など

窓保健所健康づくり課

横須賀こころの電話
月～金曜日 16時～23時
土・日曜日、祝・休日 9時～23時
第2水曜日 16時～翌6時
☎830-5407
精神保健福祉・ひきこもり相談
月～金曜日 8時30分～17時
☎822-4336

感染症(結核など)の相談
月～金曜日 8時30分～17時
☎822-4317
エイズ相談
月～金曜日 8時30分～17時
☎825-6117
骨髄バンクのドナー登録
第4木曜日 9時～11時
窓18歳～54歳 ☎822-4385

8月～10月の相談・検査など

HIV・性感染症の匿名検査
8月11日(火)・25日(火)
13時30分～14時30分
窓☎(825-6117)で担当へ。
断酒会によるアルコール問題相談
8月11日(火)・18日(火)・28日(金)、
9月8日(火)18時30分～19時
窓☎(822-4336)で担当へ。
自死遺族個別相談
8月12日(水)、9月9日(水)
13時30分・14時30分
窓☎(822-4336)で担当へ。
女性医師による女性健康相談
8月19日(水)13時30分～15時
窓女性☎☎(822-4527)で担当へ。

精神障害者家族語らいの会
8月24日(月)14時～16時
窓☎(822-4336)で担当へ。
ひきこもり本人の会 ひだまりん
8月26日(水)9時30分～12時
窓21歳以上のひきこもりの人
窓☎(822-4336)で担当へ。
▶事前面談あり。
専門医による指定難病相談会
10月15日(木)13時30分～16時30分 窓市内在住の膠原病系指定難病・神経系指定難病の人とその家族、疾病の疑いのある人 窓先着3人 窓8月12日(火)～31日(月)に
☎(822-4385)で担当へ。

家庭用電気自動車(EV)奨励金

環境企画課 ☎822-8524

▶対象=市内で生産・出荷されたEVかEV用充電設備(PCS)を購入した市内在住の人▶交付件数=先着50件(EVとPCSの合計)▶交付金額=5万円▶申請要件など詳細は市役所2号館6階担当、行政センター、役所屋で配布するパンフレットか市圏へ。

市内創業者支援利子補給金

創業・新産業支援課 ☎822-8083

▶対象=(株)日本政策金融公庫から新規開業支援の融資か指定金融機関から県中小企業制度融資「創業支援融資」を受け、融資日の前後6カ月以内に開業した人▶補助額=第1回目~第12回目までの利子額(上限額15万円)▶詳細は市圏へ。

就職セミナー・相談会

保育課 ☎822-9004

8月29日(土)13時~16時、総合福祉会館 養成校の学生、潜在保育士 8月25日(木)住所、氏名、学校名を☎、☎(825-9123)か☎(ncm-cfr@city.yokosuka.kanagawa.jp)で担当へ。

休日乳幼児健康診査

こども健康課 ☎824-7141

9月12日(土)9時~10時30分、ウェルシティ市民プラザ 3歳児健診(3歳5カ月児・3歳6カ月児)・乳児健診(3カ月児・4カ月児)・1歳6カ月児健診を保護者の都合で月~金曜日に受けられない人 先着20人 8月11日(火)以降に☎で担当へ。



よこすか市民盆踊り大会の中止

観光課 ☎822-8294

よこすか市民盆踊り大会は新型コロナウイルス感染症の拡大防止のため中止します 風スカナビ ☎822-8301

敬老の日 慶祝マッサージの中止

健康長寿課 ☎822-8255

シニア

敬老の日 慶祝マッサージは新型コロナウイルス感染症の拡大防止のため中止します。

相談など

色彩専門家による建物の色彩相談

まちなみ景観課 ☎822-8377

8月21日(金)13時30分~15時30分、市役所分館3階都市部会議室 8月17日(月)☎で担当へ。

マンション管理組合運営・維持管理

まちなみ景観課 ☎822-8077

8月22日(土)13時30分~16時30分、総合福祉会館 ☎☎でよこすかマンション管理組合ネットワーク(☎824-8133)へ。

税理士会による相続税相談

市民相談室 ☎822-8114

8月26日(木)13時~16時(1人30分)、市役所1階市民相談室 先着6人 8月11日(火)10時以降に☎で東京地方税理士会横須賀支部(☎824-4193)へ。

高齢者・介護者のこころの相談

地域福祉課 ☎822-8291

9月1日(火)・15日(火)・29日(火)13時30

分・14時30分、中央健康福祉センター ☎☎で担当へ。

専門医によるもの忘れ相談

健康長寿課 ☎822-8135

9月10日(休)13時・13時20分・13時40分、9月24日(休)14時・14時20分・14時40分、総合福祉会館 認知症と診断されたことはないが、もの忘れが気になる人とその家族 ☎☎で担当へ。

特定健診結果まるごと相談会

健康長寿課 ☎822-8227

9月16日(火)9時30分・10時30分・13時30分・14時30分・15時30分、市役所内の会議室 保健師によるアドバイス 横須賀市国保加入者で特定健診を受けた人 各先着1人 9月2日(火)~15日(火)に☎で担当へ。

弁護士による無料養育費相談

こども青少年給付課 ☎822-0133

9月18日(金)9時~15時、はぐくみかん 市内在住のひとり親になる予定の人かひとり親 先着5人 9月1日(火)以降に☎で担当へ。



講座・催し

外国語講座(英語・韓国語・中国語)

国際交流課 ☎822-8138

▶開催期間・場所=10月まで、産業交流プラザ ¥2万円(別途テキスト代) ☎☎で横須賀国際交流協会(☎827-2166)へ▶詳細は同協会へ。

多様な性に関する意見交換会

人権・男女共同参画課 ☎822-8219

8月21日(金)18時30分~19時30分、汐入駅周辺の公共施設(参加者のみに連絡) 災害時の対応や新病院建設など 同性を好きな人、性別に違和感がある人とその家族など 抽選5人 8月15日(土)▶申込方法など詳細は市圏か担当へ。

追浜駅周辺まちづくり地域懇談会

まちづくり政策課 ☎822-9952

8月23日(日)14時~15時30分、8月24日(月)18時~19時30分、追浜コミセン 北館 追浜駅周辺の市街地整備の方向性や実現すべきまちの将来像についての意見交換会 市内在住・在勤・在学の人 各当日先着100人▶詳細は市圏へ。

中高年のための再就職支援講座

経済企画課 ☎822-9523

8月26日(火)、ヴェルクよこすか▶求職活動に活かす自己理解=9時30分~12時▶最近の求人動向と求人案件の探し方=13時~16時 県内在住の40歳以上 各抽選40人 8月19日(火)17時 市役所、役所屋などにある申込用紙を☎でランスタッド(株)(☎045-311-6000 ☎045-314-8809)へ▶県圏からも申込可。

外国籍介護人材雇用セミナー

介護保険課 ☎822-8308

9月1日(火)10時30分~12時、産業交流プラザ 介護サービス事業所の職員 抽選20人 8月3日(月)~25日(火)に☎で(公社)横浜市福祉事業経営者会(☎045-846-4649)へ。

市民相談室

市役所1階 ☎822-8114

中止・変更となる場合があります。

- 1 市への要望・民事問題 月~金曜日 8時30分~17時
2 法律相談(弁護士) 月・水・金曜日 13時~16時(1人30分)
3 登記・相続などの相談(司法書士) 第2火曜日 13時~16時
4 登記・境界などの相談(土地家屋調査士) 第2火曜日 13時~16時
5 宅地建物相談(宅地建物取引士) 第4火曜日 13時~16時
6 税務相談(税理士) 第2木曜日 13時~16時
7 交通事故相談(専門相談員) 月・水・金曜日、第1・第3木曜日 9時~12時・13時~15時30分(電話相談 ☎822-8287)
8 労働・年金などの相談(社会保険労務士) 第1火曜日 13時~16時
▶新型コロナウイルス感染症に関する雇用調整助成金などの事業主と従業員の相談を含みます。
9 終活・成年後見などの相談(行政書士)
▶新型コロナウイルス感染症に関する持続化給付金の相談を含みます(市民相談室のみ)。
追浜・衣笠・久里浜行政センター 第1火曜日 13時30分~16時30分
田浦・大津・北下浦行政センター 第2水曜日 13時30分~16時30分
逸見・浦賀・西行政センター 第3木曜日 13時30分~16時30分
市民相談室 第4木曜日 13時~16時

申込 2~8と9の市民相談室 2週間前の9時以降に☎で市民相談室へ。



相談窓口

12時~13時を除く場合あり

- 消費生活の苦情・多重債務 月~金曜日 9時~16時 消費生活センター ☎821-1314
住宅の新築・増改築・補修 金曜日 13時~16時 建築指導課 ☎822-8319
空き家の所有者・管理者の悩み 月~金曜日 8時30分~17時 まちなみ景観課 ☎822-8077
障害者の就労・職場定着 月~金曜日 8時30分~17時15分 よこすか就労援助センター ☎820-1933
障害者・高齢者の金銭管理 月~金曜日 8時30分~17時 横須賀あんしんセンター ☎821-3605
生活・食の困窮、ひきこもりの人の訪問支援・就労体験 月~金曜日 9時~16時 生活福祉課 ☎822-8070
終活支援・電話でわたしの終活登録 月~金曜日 9時~16時 地域福祉課 ☎822-8570
成年後見制度 月~金曜日 8時30分~17時 地域福祉課 ☎822-9613
女性のためのDV相談 月~金曜日 10時~16時 (面接相談は予約制) こども家庭支援課 ☎822-8307
女性の人間関係・生活上の悩み 月・水・金曜日 9時~16時 (面接相談は予約制) デュオよこすか 女性のための相談室 ☎828-8177
学校生活に関わること(教育相談) 月~金曜日 9時~17時 支援教育課 ☎822-8564
子育て相談(24時間) 子育てホットライン ☎822-8511
子どもの心配・悩み 月~金曜日 9時30分~17時 (面接相談は予約制) こども家庭支援課 ☎823-3152
子どもの虐待・障害・非行、里親制度に関わること 月~金曜日 8時30分~17時 児童相談所 ☎820-2323
ひとり親家庭の生活 月~金曜日 9時~16時(予約制) こども青少年給付課 ☎822-0133
ひとり親の就労 月・水・金曜日 9時~16時(予約制) はぐくみかん就労相談 ☎822-9808

外国人などの就職相談会・面接会

☎介護保険課 ☎822-8308

9月1日(火)14時～15時30分、産業交流プラザ☎県内在住の外国籍の人☎(公社)横浜市福祉事業経営者会 ☎045-846-4649

舌を鍛えて飲み込み力アップ講座

☎保健所健康づくり課 ☎824-7640

9月2日(水)10時～11時30分、保健所☎市内在住の18歳以上☎先着8人☎8月13日(木)～25日(金)に必要項目をネット申込かコールセンター(☎822-2500☎822-2539)へ。

母親クラブ親子運動会

☎青少年会館 ☎824-5377

子ども

9月5日(土)10時30分～12時、総合福祉会館☎未就学児とその保護者☎抽選8組(1組5人まで)☎8月21日(金)☎全員の必要項目をはがき、☎が☎で担当(〒238-0016深田台37☎823-7432☎seisyounen-kaikan@city.yokosuka.kanagawa.jp)へ。

救急法講習会

☎救急課 ☎821-6507

▶普通救命講習会 I = ①9月9日(水)10時～12時・13時～15時、中央消防署▶上級救命講習会 = ②9月14日(月)③24日(木)9時～16時、中央消防署▶乳児事故防止教室 = ④9月28日(月)9時30分～10時30分、北健康福祉センター☎本市が三浦市に在住・在勤・在学の中学生以上☎先着①各16人②③16人④10人☎①9月2日(水)②9月7日(月)③9月17日(木)④9月22日(水)☎8月12日(水)以降に必要項目をネット申込かコールセンター(☎822-2500☎822-2539)へ。



子ども会指導者講習会

☎青少年会館 ☎824-5377

9月12日(土)10時～12時、青少年会館☎子ども会役員と子どもの地域活動に関わる人☎先着25人☎8月13日(木)～9月4日(金)に必要項目と子ども会名、託児希望の有無を☎か☎(823-7432)で担当へ。

ひとり親向け講座・交流会

☎子ども青少年給付課 ☎822-0133

子ども

9月12日(土)、まなびかん▶外国人との離別・法律講座 = 10時～12時▶交流会 = 13時～15時☎市内在住のひとり親家庭の親子☎各先着10人☎8月11日(水)以降に☎でよこすかひとり親サポートズひまわり(☎070-6635-7365)へ▶託児あり。



心身障害者の革細工教室

☎障害福祉課 ☎822-9839

9月13日(日)13時30分～16時、総合福祉会館☎市内在住・在勤・在学の療育手帳を持つ人(1人で作業できない人は付き添いが必要)☎先着20人☎8月11日(水)～20日(木)に必要項目をネット申込かコールセンター(☎822-2500☎822-2539)へ▶市外在住の人は8月20日(木)までに療育手帳の写しを郵送か直接、市役所分館1階担当へ。

体も脳もスッキリ楽しく運動教室

☎保健所健康づくり課 ☎822-4537

9月16日(水)13時30分～15時、総合福祉会館☎市内在住・在勤・在学の人☎先着20人☎8月11日(水)～9月11日(金)に必要項目をネット申込かコールセンター(☎822-2500☎822-2539)へ。

女性のための開業スクール

☎創業・新産業支援課 ☎822-8083

9月19日(土)13時30分～17時、産業交流プラザ☎先着15人☎8月11日(水)以降に☎で横須賀市産業振興財団(☎828-1631)へ▶終了後に情報交換会あり▶通訳(要予約)あり。

TVでは話せない食品安全の裏話

☎消費生活センター ☎821-1312

9月23日(水)13時30分～15時30分、総合福祉会館☎市内在住の人☎先着30人☎8月11日(水)～9月17日(木)に☎で担当へ。

親子でたんぼ体験(稲刈り)

☎自然環境共生課 ☎822-9832

9月27日(日)9時30分～12時、沢山池の里山(荒天中止)☎市内在住・在勤・在学の小学生以上(小学生は保護者同伴)☎抽選60人☎8月17日(月)～31日(月)に必要項目をはがき、☎(821-1523)か☎(sato-eco@city.yokosuka.kanagawa.jp)で担当へ▶ネット申込かコールセンター(☎822-2500☎822-2539)、横須賀市の里山☎からも申込可。

赤ちゃんの予防接種講座

☎北健康福祉センター ☎861-4118

子ども

10月1日(木)13時30分～14時45分、田浦コミセン☎市内在住の妊婦、その配偶者など☎先着13人☎8月11日(水)以降に必要項目と出産予定日、参加者の状況(妊婦または妊婦との関係)を☎か☎(861-0808)で担当へ▶夫婦など組での参加不可。

日米親善ベース歴史ツアー

☎観光課 ☎822-8294

①10月3日(土)②11月8日(日)、米海軍横須賀基地ほか(荒天中止)。所要時間は約2時間30分(約2.5km)☎日本国籍を有する県内在住の小学生以上(小学生は保護者同伴)☎各抽選24人☎千円☎①8月30日(日)②9月27日(日)☎8月1日(土)以降に希望日(①・②)と全員の必要項目、生年月日(西暦)を往復はがき(1通につき4人まで)で横須賀市観光協会(〒238-0004小川町19の5富士ビルⅡ2階☎822-8256)か同協会☎へ▶重複応募・記入漏れは無効。

横須賀音楽隊ふれあいコンサート

☎観光課 ☎822-8294

10月3日(土)16時～18時、横須賀芸術劇場☎8月26日(水)☎必要項目を往復はがき(1通につき2人まで)で横須賀地方総監部広報ふれあいY係(〒238-0046西逸見町1丁目無番地☎822-3551)へ▶未就学児の入場不可▶応募多数の場合、お断りすることがあります。

脂質異常症予防の食事を知ろう

☎保健所健康づくり課 ☎822-4537

10月7日(水)10時30分～11時30分、ウェルシティ市民プラザ☎市内在住の18歳以上☎先着16人☎8月14日(金)～9月30日(水)に必要項目をネット申込かコールセンター(☎822-2500☎822-2539)へ▶託児希望者は担当へ。

ウォーキング講座・歩ける体作り

☎保健所健康づくり課 ☎822-4537

10月8日(木)10時～12時・14時～16時、横須賀アリーナ☎市内在住・在勤・在学の18歳以上☎各先着50人☎8月11日(水)～10月2日(金)に必要項目をネット申込かコールセンター(☎822-2500☎822-2539)へ。

文化財講座「千代ヶ崎砲台跡」

☎生涯学習課 ☎822-8484

10月10日(土)10時～12時、まなびかん☎抽選100人☎8月29日(土)～9月25日(金)に必要項目をネット申込かコールセンター(☎822-2500☎822-2539)へ▶託児(要予約)あり。

キッズフェスティバル

☎国際交流課 ☎822-8138

子ども

10月11日(日)13時～14時・14時～15時・15時～16時、ヴェルクよこすか☎ゲーム、仮装コンテスト☎小学生以下とその保護者☎各抽選15人☎9月7日(月)～18日(金)にお子さんの必要項目と保護者の氏名を往復はがき(1通につき1家族)で横須賀国際交流協会(〒238-0006日の出町1の5☎827-2166)へ。



日本語会話サロン

☎国際交流課 ☎822-8138

外国人が日常生活に必要な基礎的な日本語を学ぶ教室です▶日程、場所、費用など詳細は横須賀国際交流協会(☎827-2166)か同協会☎へ。

市議会 9月定例議会日程

8月28日(金)	議会運営委員会
8月31日(月)	本会議、予算決算常任委員会(本会議終了後)
9月 3日(木)	教育福祉常任委員会(予算決算分科会) 都市整備常任委員会(予算決算分科会)
9月 7日(月)	総務常任委員会(予算決算分科会) 生活環境常任委員会(予算決算分科会)
9月 9日(水)	基本構想・基本計画策定特別委員会
9月11日(金)	予算決算理事会、予算決算常任委員会(11時)
9月15日(火)	議会運営委員会
9月16日(水)	本会議、予算決算常任委員会(本会議終了後)
9月23日(水)	予算決算分科会(教育福祉、都市整備)
9月24日(木)	予算決算分科会(総務、生活環境)
9月25日(金)	予算決算分科会(教育福祉、都市整備)
9月28日(月)	予算決算分科会(総務、生活環境)
10月 2日(金)	予算決算理事会、予算決算常任委員会(11時)
10月 6日(火)	議会運営委員会、本会議(14時)

予備日 9月1日(火)・4日(金)・8日(火)・10日(木)・14日(月)・17日(木)・29日(火)・30日(水)、10月5日(月)

ご案内 ・時間の記載がないものは10時開会です。
・インターネットで中継をご覧になれます。
・最新状況は市議会☎をご覧になるか議事課へ。
・請願・陳情の提出期限は8月19日(水)17時です。

議事課 ☎822-9394

新型コロナウイルスに関する相談窓口

新型コロナウイルス感染症専用ダイヤル(神奈川県)

☎045-285-0536
9時～21時

LINE公式アカウント 新型コロナ対策

パーソナルサポート

(神奈川県)



帰国者・接触者相談センター

(横須賀市)

☎046-822-4308
FAX ☎046-822-4874

8時30分～20時
(土・日曜日、祝・休日9時～17時)



ホームタウンチームの試合情報

廻スポーツ振興課 ☎822-8493

▶横浜F・マリノス対サンフレッチェ 広島戦=8月23日(日)、日産スタジアム▷チケット購入など詳細は横浜F・マリノス 宛へ▶横浜DeNAベ이스ターズファーム戦▷東北楽天戦=8月14日(金)~16日(日)▷千葉ロッテ戦=8月21日(金)~23日(日)▷埼玉西武戦=8月25日(火)~27日(木)▷東京ヤクルト戦=9月8日(火)・9日(水)。会場はいずれも横須賀スタジアム▷詳細は横浜DeNAベ이스ターズファーム 宛へ▷公園管理課 ☎822-9561

市民スポーツ教室

廻スポーツ振興課 ☎822-8493

申込方法など詳細は市役所4階担当、行政センター、体育会館、市 宛にある「スポーツ教室ガイド」へ▷いずれも市内在住の人が対象です▶インディアカ(全5回)=9月1日~10月6日のうち水曜日(9月22日を除く)、南体育会館 宛小学校5年生以上 宛先着30人 宛千円▷申込期間=8月11日(火)以降▶F・マリノスふれあいフットサルタイム=9月2日(火)①17時、9月4日(金)②17時③18時50分、9月9日(水)④17時、いずれも南体育会館 宛①小学校4年生~6年生②④小学校1年生~3年生③18歳以上 宛各当日先着40人 宛千円 宛横浜マリノス(株)ふれあい・ホームタウン事業部 ☎045-285-0675▶ジュニアバドミントン(全10回)=9月16日~11月18日のうち水曜日、横須賀サブアリー



ナ 小学校3年生~6年生 宛抽選20人 宛3千円▷申込期間=8月1日(出)~20日(休)



コミュニティセンター

【申込方法】各締切日までに必要項目(郵便番号、住所、氏名とフリガナ、年齢、電話番号)と講座名を往復はがき、 宛(西コミセンを除く)、 宛か直接(返信用はがきを持参)、各コミセンへ。【お願い】いずれも公共交通機関でご来場ください。

【案内】内容、持ち物など詳細は市 宛、チラシをご覧ください。各コミセンにお問い合わせください。 市 宛



田浦コミュニティセンター

〒237-0076 船越町6の77 ☎861-9007 taph-bes@city.yokosuka.kanagawa.jp

ふれあい学級たうら

【シニア】9月9日~11月18日のうち水曜日9時30分~11時30分(11月4日を除く、全10回)、田浦コミセン 宛60歳以上 宛抽選20人 宛1,600円 宛8月26日(休)

衣笠コミュニティセンター

〒238-0022 公郷町2の11 ☎852-3596 kiph-bes@city.yokosuka.kanagawa.jp

生涯現役講座「さわやか教室」

【シニア】9月9日~11月18日のうち水曜日10時~12時(11月4日を除く、全10回)、衣笠コミセン 宛全回参加できる65歳

以上 宛抽選20人 宛900円(別途見学料) 宛8月26日(休)

大津コミュニティセンター

〒239-0808 大津町3の34の40 ☎835-2872 ooph-bes@city.yokosuka.kanagawa.jp

大津寄席「おわらい座」

9月12日(出)14時~15時30分(13時30分開場)、大津コミセン 宛抽選50人 宛8月27日(休)▷申込は往復はがき(1通につき2人まで)でのみ受付。全員の必要項目を明記。

豆腐とおからdeフルコース

10月2日(金)10時~14時、大津コミセン 宛抽選12人 宛1,100円 宛9月16日(休)

久里浜コミュニティセンター

〒239-0831 久里浜6の14の2 ☎834-1471 kuph-bes@city.yokosuka.kanagawa.jp

はつらつ久里浜

【シニア】10月6日~12月15日のうち火曜日9時30分~11時30分(11月3日を除く、全10回)、久里浜コミセン 宛60歳以上 宛抽選20人 宛1,500円 宛9月17日(休)

北下浦コミュニティセンター

〒239-0842 長沢2の7の7 ☎849-2866 siph-bes@city.yokosuka.kanagawa.jp

暮らしの中の民俗学

8月24日(月)・31日(月)10時~12時(全2回)、北下浦コミセン 宛抽選20人 宛8月15日(出)▷1回のみ受講可(その旨明記)。2回受講の人を優先。

和歌から読む源氏物語

9月2日(水)・9日(水)・16日(水)10時~12時(全3回)、北下浦コミセン 宛抽選20人 宛8月19日(休)

ゆうゆう学級

【シニア】9月10日~11月12日のうち木曜日10時~12時(全10回)、北下浦コミセン 宛65歳以上 宛抽選20人 宛1,800円 宛8月20日(休)

西コミュニティセンター

〒240-0101 長坂1の2の2 ☎857-0896 niph-bes@city.yokosuka.kanagawa.jp

読み聞かせと手遊び歌

【こども】9月11日(金)10時30分~11時、西コミセン 宛未就学児とその保護者▷参加多数の場合は入れ替え制とします。

その他の施設

ヴェルクよこすか

〒238-0006 日の出町1の5 ☎822-0202 宛824-4462

「会館まつり」参加団体の募集

来年2月11日(祝)10時~16時 宛市内在住・在勤で発表、作品展示などを行う団体 宛先着20団体▶募集期間=8月11日(火)~9月15日(火)▷申込方法など詳細は 宛でヴェルクよこすかへ。

産業交流プラザ

〒238-0041 本町3の27 ベイスクエアよこすか一番館 ☎828-1630 宛821-1200

顔ヨガ連続講座

8月22日(出)、9月5日(出)、10月3日(出)13時~14時(全3回) 宛抽選15人 宛1,500円 宛8月1日(出)~15日(出)に 宛か直接、産業交流プラザへ▷オンライン受講(14時~15時)も可。

パドル体操Part II

8月28日(金)13時30分~15時 宛抽選15人 宛500円 宛8月1日(出)~22日(出)に 宛か直接、産業交流プラザへ。

くりはま花の国

〒239-0832 神明町1 ☎833-8282 宛833-8291

大型遊具がリニューアルオープン

冒険ランドに海の王国をテーマにした新しい遊具が登場しました。



ほほえみ

活動場所 公郷老人憩いの家

生涯現役を目指して

ラジオ体操やカラオケなどの活動をきっかけに顔なじみの関係ができ、活動の幅を広げてきました。手芸など参加者の特技を活かした活動も行っています。90歳を超える参加者もあり、みんなで楽しく活動しています。



手作りの介護予防グッズ

活動を続けるコツ

「人とつながって、話ができて、友達が増えました。」という感想を聞くと、続けてきて良かったと実感します。「一人ではなく、仲間と一緒にやっていく」ことが活動のコツです。現在は三密に配慮して活動を続けています。



活動の様子「かるた」

➡ 支え合い活動を始めたい人は 地域福祉課 ☎822-9804

シニアの講座・催し
医師から運動を禁止されている人は、参加できない講座があります。詳細は各担当へ。
1フレイルチェックと健康長寿のコツ
9月10日(水)・17日(水)10時~12時(全2回)、大津コミセン 宛65歳以上 宛抽選15人 [受付] 8月1日(出)~20日(休)
2認知機能検査とやわらか脳体操
10月1日~29日のうち木曜日10時~11時30分(全5回)、浦賀コミセン 宛65歳以上 宛抽選30人 [受付] 8月1日(出)~20日(休)
3生きがい講座
▶鴨居老人福祉センター(〒239-0813 鴨居3の11の11 ☎841-4771)▷フラダンス=10月3日~11月28日のうち土曜日13時30分~15時(10月24日を除く、全8回) 宛20人▷輪踊り=10月22日~12月10日のうち木曜日10時~12時(全8回) 宛20人 宛60歳以上 宛教材費のみ一部自己負担 宛9月20日(日)▷定員は抽選で初めての人を優先。
▶いずれも対象は市内在住の人です。
申12必要項目をネット申込かコールセンター(☎822-2500 宛822-2539)へ。
3必要項目と性別、講座名を往復はがきで会場へ。
廻健康長寿課 12 ☎822-8135 3 ☎822-8255

ソレイユの丘

〒238-0316 長井4丁目地内
☎857-2500 ㊟855-0850

10万本のヒマワリ開花

8月下旬にかけて、5千㎡の花畑に5種類
のヒマワリ約10万本が開花します。



サービスデー

証明書提示で駐車料金無料、「海と夕
日の湯」入浴料150円割引

▶市民感謝デー=8月9日(日)・16日(日)

㊟市内在住の中学生以上

▶シルバーデー=水曜日㊟65歳以上

三笠公園

〒238-0003 稲岡町82
☎824-6291 ㊟825-4440

みんなで健康 ラジオ体操

8月10日(祝)~14日(金)8時~8時15分
(荒天中止)▶当日三笠公園管理事務所
前集合。

光の丘水辺公園

〒239-0847 光の丘4の1
☎㊟849-7650
mizube@ryokukazouen.jp

早朝探鳥会

8月22日(土)7時~8時15分

自然観察会

9月5日(土)9時30分~11時30分
▶いずれも当日公園管理事務所前集合
(雨天中止)。

自然観察とザリガニ釣り

こども

9月12日(土)9時20分~11時30分(雨

天中止)㊟小学生とその保護者㊟先着
15組㊟50円㊟8月11日(火)~9月4日
(金)に必要項目を往復はがき、㊟か㊟で
光の丘水辺公園へ。

まなびかん

〒238-0046 西逸見町1の38の11
ウェルシティ市民プラザ
☎822-4838
㊟https://manabikan.net/

小学生プログラミング体験教室

こども

10月17日、11月21日、12月19日、
来年1月23日、2月20日、3月20日の
土曜日10時~12時・14時~16時㊟
市内在住・在学の小学校3年生~6年
生㊟各抽選7人▶申込期間・申込方法
など詳細はまなびかん㊟へ。

横須賀美術館

〒239-0813 鴨居4の1
☎845-1211
art-event@city.yokosuka.kanagawa.jp
㊟https://www.yokosuka-moa.jp/

所蔵品展

▶特集「川端 実」=9月13日(日)まで

▶谷内六郎(週刊新潮 表紙絵)展「新
潮社とのお仕事 あれこれ」=9月13
日(日)まで



谷内六郎「夕映え」
1965年、横須賀
美術館蔵

休館日

8月3日(月)、9月7日(月)

自然・人文博物館

〒238-0016 深田台95
☎824-3688
㊟https://www.museum.yokosuka.kanagawa.jp/

企画展示

▶ヨコスケンセ よこすかの歴史を彩
る植物たち=9月27日(日)まで

トピックス展示

▶カブトムシを調べよう=9月20日
(日)まで

▶江戸時代の学び=9月27日(日)まで

休館日

月曜日(8月10日を除く)、8月11日(火)

図書館

中央図書館 ☎822-2202

児童図書館 ☎825-4417

北図書館 ☎866-0516

南図書館 ☎836-0718

㊟https://www.yokosuka-lib.jp/

16ミリ映画会(中央図書館)

8月12日(火)「映像とお話「三浦半島の
地層と活断層」、9月9日(火)「古い家
並みを訪ねて」「佐島の船祭り」。い
ずれも14時㊟各当日先着30人

8月子ども映画会(中央図書館)

こども

8月15日(土)「プルート」・22日(土)「ハー
メルンの笛吹き男」・29日(土)「おしり
たんてい」。いずれも14時

日曜映画会(中央図書館)

8月16日「アイドルを探せ(字幕)」・
23日「陽気な幽霊(字幕)」・30日「大
井川鐵道S.L.」、9月6日「月に行く舟」。
いずれも10時・14時

幼児・小学生えいが会

こども

▶北図書館=8月22日(土)14時30分㊟
当日先着10人

▶南図書館=8月26日(火)15時30分㊟
当日先着15人

月と星のおはなし会

こども

①南図書館=9月9日(火)15時

②児童図書館=9月12日(土)14時

③北図書館=9月12日(土)14時30分

㊟3歳~小学生㊟当日先着①15人②
10組(1人での参加可)③10人▶参加
者は要マスク着用。

休館日

月曜日(8月10日を除く)、8月11日(火)

横須賀芸術劇場

◆中川晃教コンサート

9月19日(土)14時開演

大劇場

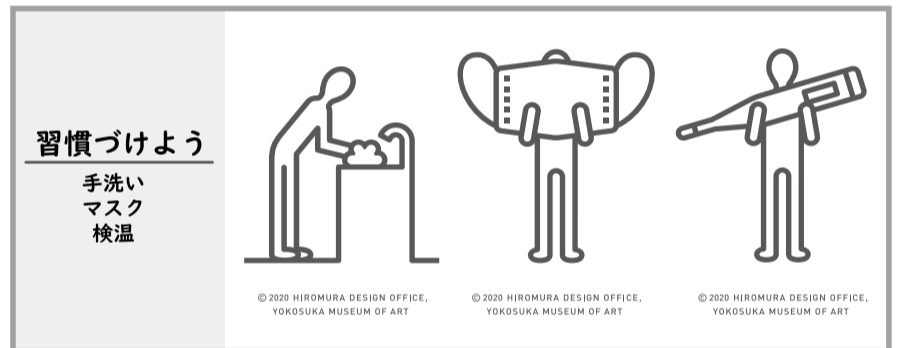
予約は☎823-9999

かホームページへ

横須賀芸術劇場 検索



劇場HP



習慣づけよう

手洗い
マスク
検温

©2020 HIROMURA DESIGN OFFICE,
YOKOSUKA MUSEUM OF ART

©2020 HIROMURA DESIGN OFFICE,
YOKOSUKA MUSEUM OF ART

©2020 HIROMURA DESIGN OFFICE,
YOKOSUKA MUSEUM OF ART

風景や街並み、食など横須賀の魅力を動画でお届け

よこすかMOVIE vol.4 横須賀パン10選

ジェイコム湘南・神奈川で毎日放送

デジタル11チャンネル
9時25分・12時25分・20時25分

放送時間は変更となる場合があります。



市HPからも
動画をご覧に
なれます。



広報課 ☎822-9815

伝言板

新型コロナウイルス感染症拡大防止
のため、伝言板の掲載を見送って
いましたが、9月号から再開します。な
お、状況により掲載しない場合も
あります。



10月号掲載記事の申込 (10月11日~11月10日の催し)

8月17日(月)までに記事(タイトル15
文字以内、本文60文字以内)と連絡
先をはがき、㊟か㊟で広報課(㊟
822-4711㊟dengonban@city.
yokosuka.kanagawa.jp)へ。

▶掲載基準=市民や市民のグルー
プが不特定多数の人を対象に市内
で開催する無料の催し。政治・宗教・
営利・会員募集目的でないもの。
▶申込多数の場合は抽選となります。

こどもの講座・催し

1 プレママ・プレパパ教室

9月26日(土)9時15分~10時30分・11時~12時15分・13時45分~15時・
15時30分~16時45分、中央健康福祉センター㊟講話など㊟妊婦とその
配偶者かパートナー㊟各5組 [受付] 8月11日(火)~9月17日(休)▶詳細は市㊟
へ。

2 プレママ・プレパパ歯科教室

9月1日(火)13時30分~15時、ウェルシティ市民プラザ㊟妊婦とその配偶
者など㊟6人 [受付] 8月13日(休)~24日(月)

3 離乳食・幼児食相談会

①9月1日(火)、中央健康福祉センター②9月10日(休)、北健康福祉センター
③9月15日(火)、南健康福祉センター④9月29日(火)、浦賀コミセン。いづれ
も13時30分~14時・14時~14時30分・14時30分~15時㊟0歳児~未
就学児の保護者㊟各4人 [受付] いずれも8月12日(火)以降㊟①8月25日(火)②
9月3日(休)③9月8日(火)④9月22日(祝)▶相談時間は1人10分程度。

4 2歳児歯科教室

9月24日(休)10時~11時30分、南健康福祉センター㊟仕上げ磨きの練習。
希望者には歯こう染め出しあり㊟平成29年10月~平成31年2月生まれの
お子さん㊟5人 [受付] 8月13日(休)~9月16日(火)

▶いずれも対象は市内在住の人、定員は先着です。

㊟必要項目をネット申込かコールセンター(☎822-2500㊟822-
2539)へ。

㊟1 こども健康課 ☎824-7141

㊟2 4 保健所健康づくり課 ☎824-7640

㊟3 中央健康福祉センター ☎824-7632

新型コロナウイルス感染症緊急対策基金への寄付など

皆さまのご厚志、誠にありがとうございました。世界中で新型コロナウイルス感染症が猛威を振るい大変な渦中にもかかわらず、横須賀市のコロナ対策のために、市内外から多くの温かいご支援をいただきました。心から御礼申し上げます。

市は今後も引き続き、コロナ対策に全力を尽くしてまいります。皆さまも新しい生活様式のもと、変わらぬご理解とご協力をお願いいたします。

横須賀市長 **上地 克明**

新型コロナウイルス感染症緊急対策基金への寄付

【企業・団体など】

(株)アスデック建築事務所	100,000円
東建設(株)	300,000円
arrow's sam(有)	400円
大草薬品(株)	100,000円
(株)小川建築事務所	100,000円
親子井塾	300,000円
介護リフォーム ケアウエル二葉	10,000円
(株)門倉商店	1,000,000円
(一社)神奈川県建築士事務所協会 横須賀支部	50,000円
(株)金澤紙業	100,000円
(有)嘉山牧場	100,000円
(株)荊山設備	1,000,000円
環境衛生管理(株)	100,000円
関東化成工業(株)	10,000,000円
国際ソロプチミスト 横須賀	3,000,000円
(株)サンエー	2,000,000円
(株)鈴栄工業	100,000円
(株)鈴木商会	100,000円
(有)鈴木電設工業	500,000円
測新会	50,000円
(株)DAITO	100,000円
(株)トライアングル	100,000円
夏島町テレビジョン共同受信組合	1,000,000円
(有)久光工房	100,000円
(株)不二環境サービス	100,000円
ミーズ設計連合協同組合	200,000円
(有)三浦建築測量	50,000円
ミツワ建設(株)	1,000,000円
(株)美濃屋山村電気	100,000円
(株)柳井工務店	100,000円
(有)雄設計室	50,000円

横須賀管工事協同組合	300,000円
横須賀北ライオンズクラブ	300,000円
横須賀建工同志会協同組合	300,000円
横須賀建設業関連団体協議会	300,000円
(一社)横須賀建設業協会	5,000,000円
(一社)横須賀市医師会	100,000円
(一社)横須賀市歯科医師会	100,000円
横須賀市資源回収協同組合	200,000円
よこすか自然生活Ayus	60,000円
横須賀市電気設備協会	100,000円
(一社)横須賀市薬剤師会	100,000円
横須賀酒販協同組合	100,000円
横須賀電気工事協同組合	100,000円
横須賀東ライオンズクラブ	200,000円
(公社)横須賀法人会	2,000,000円
(一社)横須賀三浦建設協会	100,000円
横須賀みかさライオンズクラブ	100,000円
横須賀緑化造園協同組合	1,500,000円
横須賀ロータリークラブ	1,070,000円
横須賀北ロータリークラブ	240,000円
横須賀西ロータリークラブ	140,000円
横須賀南西ロータリークラブ	150,000円
(株)リフレックス	100,000円
(有)セントラルホームズ、(株)セントラルライフ	3,150,000円
他匿名希望の企業8社	計37,720,400円

【個人】

127人 計10,112,500円

個人の寄付は匿名希望者多数のため、人数と合計金額のみ記載しています。

マスクの寄贈

【企業・団体など】

(株)I・S・Kコーポレーション
エーザイ(株)
(有)HSK
(株)エフティーカンパニー
ガイソー横須賀店(株)伸内装
(有)カナガワサービス
関東化成工業(株)
(株)コヤマ 横須賀営業所
三栄ガラス(株)
シーホネンス(株)
湘南菱油(株)
(株)GSC
(株)スマイル
NPO法人全国生涯学習まちづくり協会
建物改修業協会
中国深圳市易聯技術有限公司
戸田フーズ(株)
永田紙業(株)
(株)日産クリエイティブサービス
日産自動車(株)追浜工場
ピリーヴ
(株)PWS
(株)ホクシンメディカル
(有)マーロウ
(株)三橋設計
ヤマシンフィルタ(株)
ヤマト運輸(株)横浜主管支店
(株)やまびこ

横須賀市資源回収協同組合
横須賀市消火器普及会
横須賀ロータリークラブ
横浜F・マリノス
陸上自衛隊高等工科大学 生徒会
龍昇飯店
他 匿名希望の企業・団体 4者

【個人】

相磯理行様 青木美代子様 石村 修様
片木多加代様 佐藤彦彦様 柴崎 博様
寿原 均様 末弘 一様 角田愛湊様
角田華彩様 中山真太郎様 羽生 稔様
林美佐子様 三浦啓恵様 刘 朋盛様
他 匿名希望者 4人

(株)スマイル
(株)ニコン
日産自動車(株)追浜工場
(株)ニフコ
(株)微酸研
(株)ホクシンメディカル
(株)三橋設計
横須賀日中友好協会
横須賀ロータリークラブ
(株)リビングカラーコーポレーション
他 匿名希望の企業 1者

【個人】
匿名希望者 1人

フェイスシールド、防護服、除菌液、飲料など物品の寄贈

【企業・団体など】

(株)I・S・Kコーポレーション
(有)アースデザイン工房
エーザイ(株)
(有)カナガワサービス
学校法人木村学園ケンコウ幼稚園
(株)グローバル・ニュークリア・フュエル・ジャパン
コカ・コーラ ボトラーズジャパン(株)
(株)小宮工業
(株)サンエー
シーホネンス(株)

下宿学生向け食糧の寄贈

【企業・団体など】

HSC(株)
他 匿名希望の団体 1者

【個人】

五十嵐弥生様 小林加代子様 小宮山真理子様
坂爪研一様 澤柳 千様 杉山栄理様
鈴木敏子様 高橋唯斗様 高橋芳美様
遠田陽子様 中島絵美様 平井成子様
福田寿枝様 古谷洋子様 宮島勝久様
村杉きみ子様 柳田真由子様
他 匿名希望者 7人

※6月30日までに寄付・寄贈を受け付けた皆さまを掲載しています(企業・団体は敬称略)

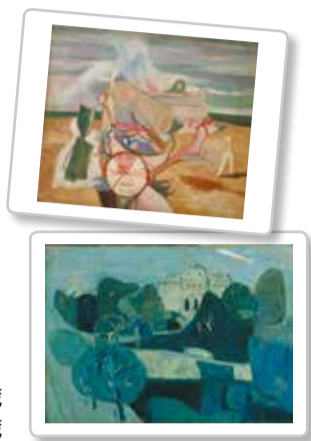
Webで楽しむ

横須賀美術館

学んで楽しむ

横須賀美術館アートカード

小・中学校の先生と美術館の学芸員が所蔵作品から作ったカード教材です。Web版では作者や制作年などの情報を調べられます。ホームページ上にお気に入りの作品を集めて自分だけの展示室を作り、鑑賞日記を書くこともできます。



(上から) 飯田操朗《作品五》1936年、横須賀美術館蔵
松本竣介《お濠端》1940年、横須賀美術館蔵

横須賀美術館のコレクションであそぶシート

所蔵作品を見ながら想像力を働かせ、与えられたテーマに対する自分なりの解答を考えて遊びます。

テーマ

「横須賀美術館のコレクションから学ぶ
昆虫の気持ち」

解答例

そっちがその気なら、
こっちにも考えがあるぜ！



あいきわ 馨光《グラジオラス》
1942年頃、横須賀美術館蔵

作って楽しむ

おうちでできる 「みんなのアトリエ」

「みんなのアトリエ」は障害のあるお子さんとその家族を対象としたワークショップです。

Web版では誰でも楽しく作れる作品を紹介しています。



職員も作ってみました

「あつまれ どうぶつの森」で 所蔵作品を飾る

ゲーム「あつまれ どうぶつの森」の世界で自由に飾れる、所蔵作品を公開中です。



横須賀美術館 ☎ 845-1211



横須賀美術館は自宅でもアートを楽しめるよう、ホームページでさまざまな情報を発信しています。

その他

アーティストによる

「長沢 明展 オワリノナイフーケイ」 作品介绍(動画)



アーティスト・トーク
「長沢 明展 オワリノナイフーケイ」
vol.1 《メメントの森》

「横須賀美術館コレクション選」 作品・作家解説

以下は広告スペースです。