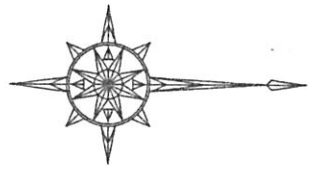


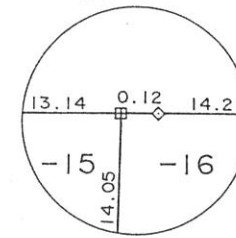
街区番号 10	土地の所在 横須賀市池田町三丁目 31
図面番号 : 61	土地の所在 横須賀市桜が丘一丁目 23, 24



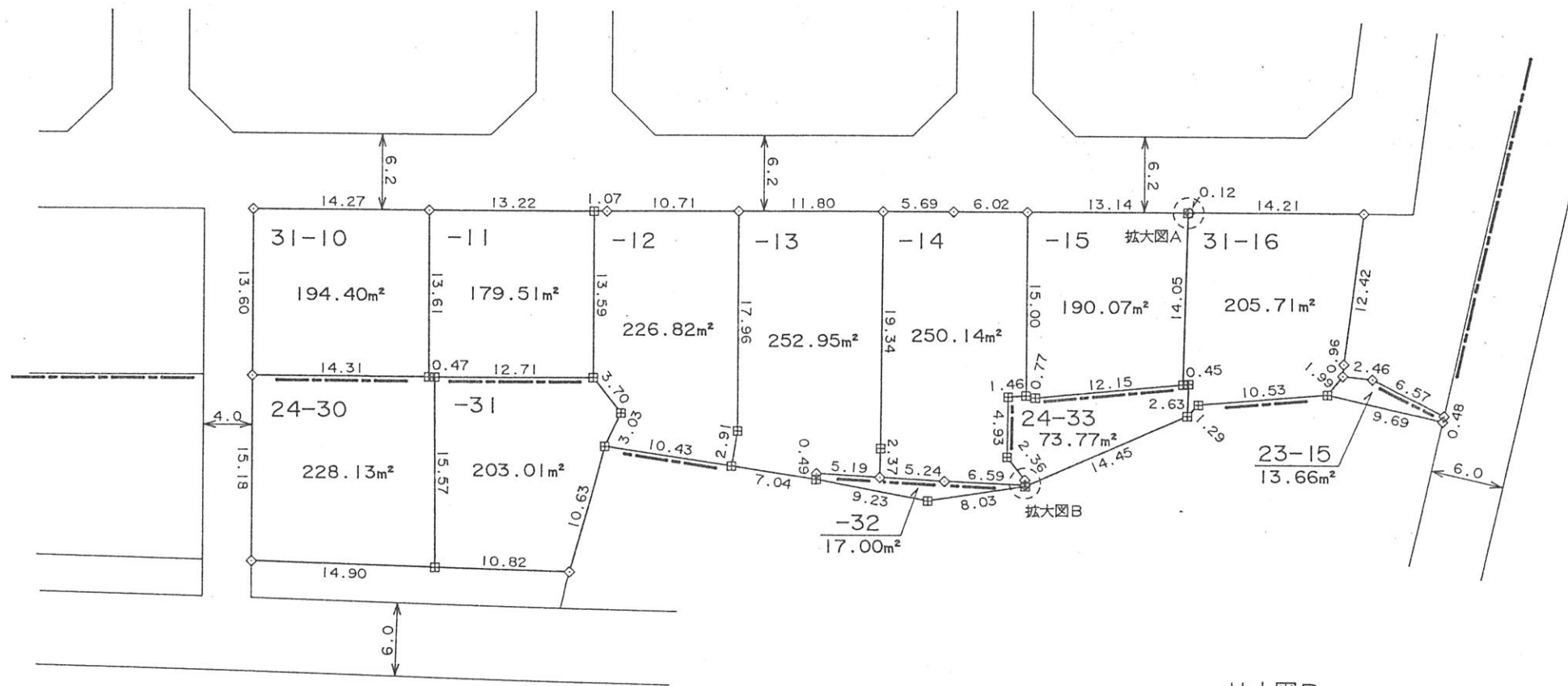
換地図

縮尺 1:500

拡大図A

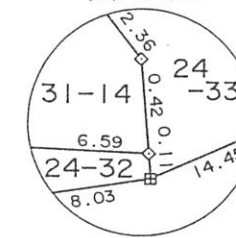


池田町三丁目



桜が丘一丁目

拡大図B



凡 例	
田	コンクリート杭
◇	金 属 標
⊕	金 属 鉄
⊠	プラスチック杭
○	計 算 点
①	その他 ()

街区番号 11

土地の所在 横須賀市池田町三丁目 31

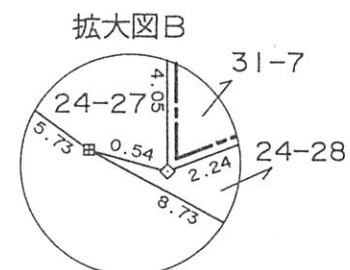
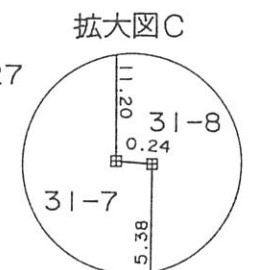
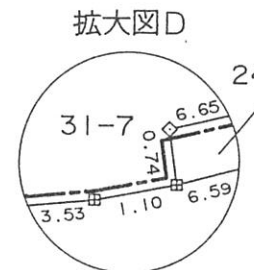
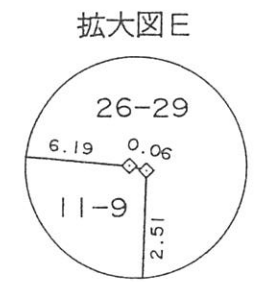
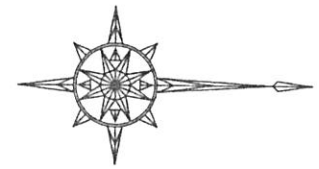
図面番号 : 62

土地の所在 横須賀市桜が丘一丁目 24, 26

換地図

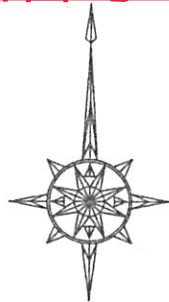
縮尺 1:500

池田町三丁目



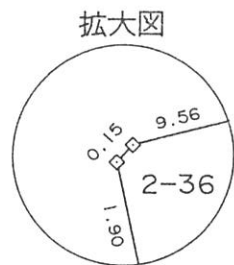
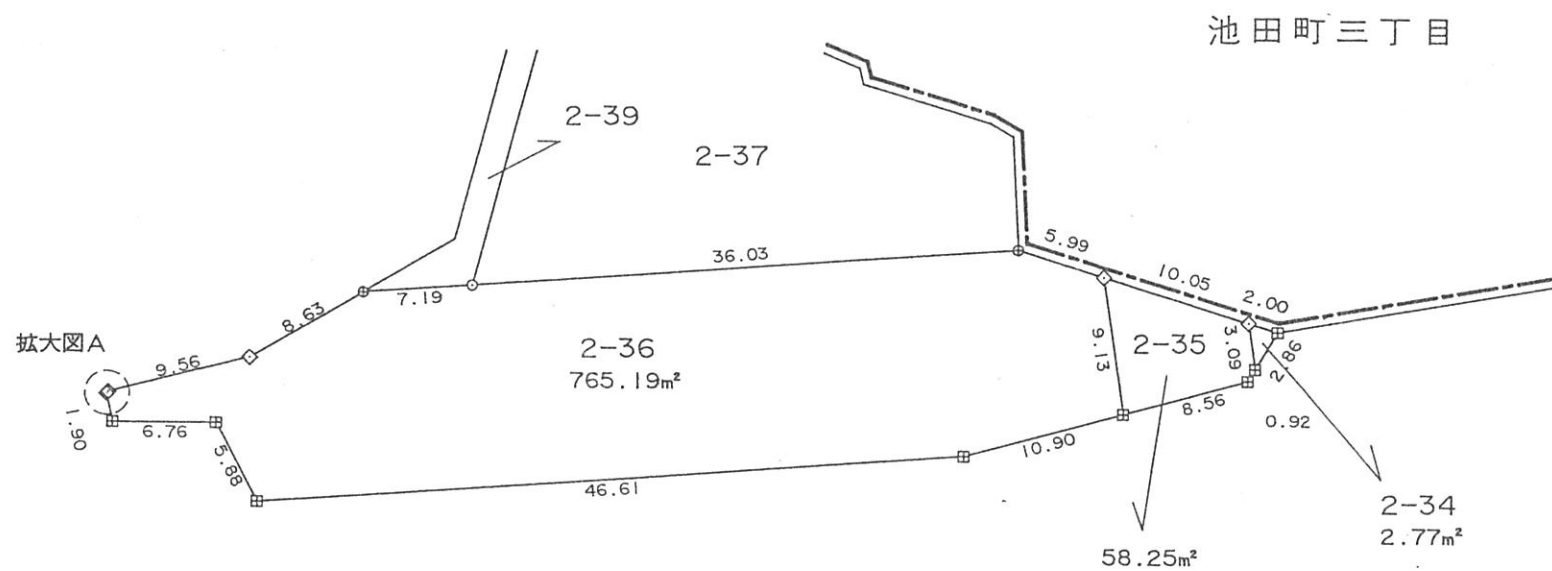
凡 例	
田	コンクリート杭
◇	金属標
⊕	金属鉄
⊠	プラスチック杭
○	計算点
①	その他()

図面番号：63



換地図

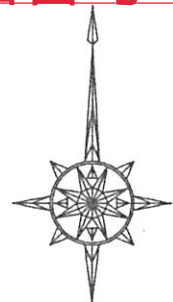
縮尺 1:500



拡大図A

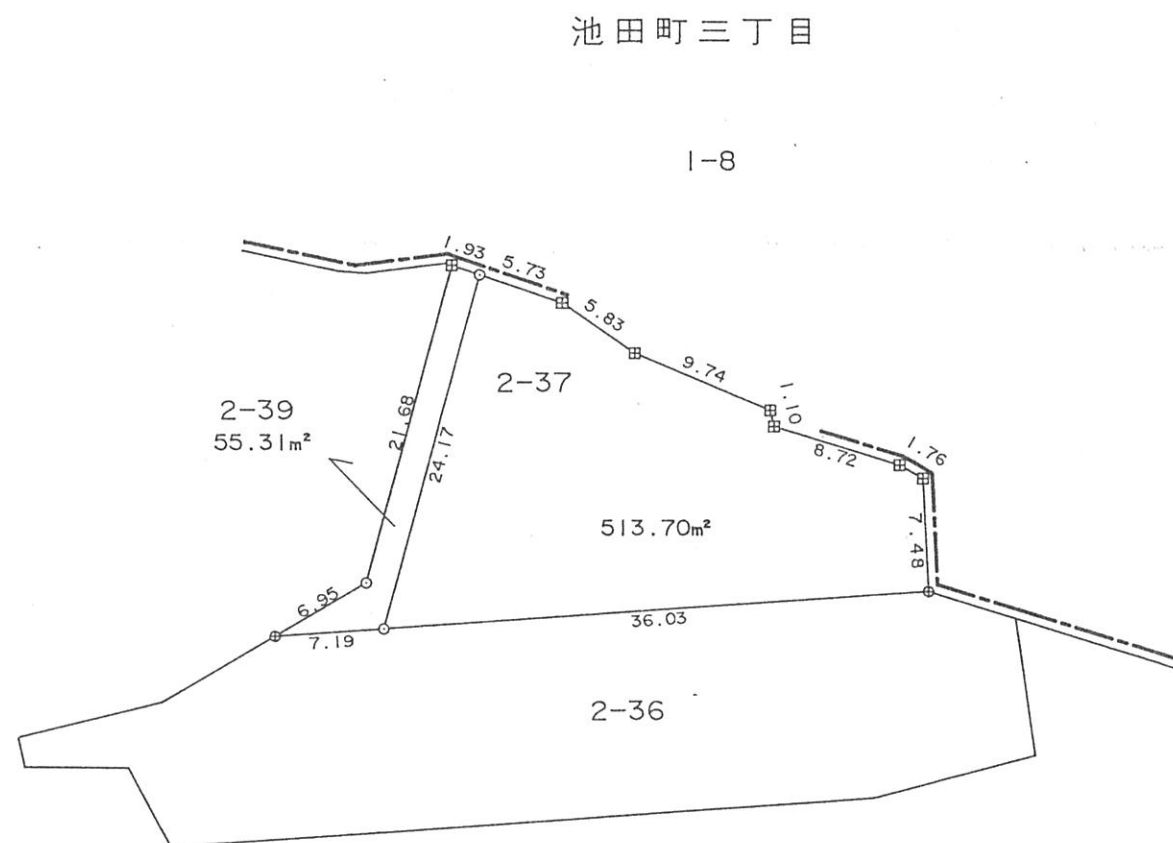
凡 例	
田	コンクリート杭
◇	金 属 標
⊕	金 属 鉄
⊠	プラスチック杭
○	計 算 点
①	その他()

図面番号：64



換地図

縮尺 1:500



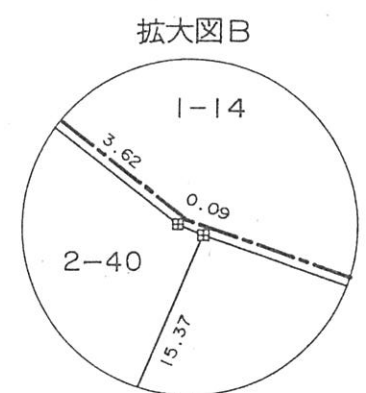
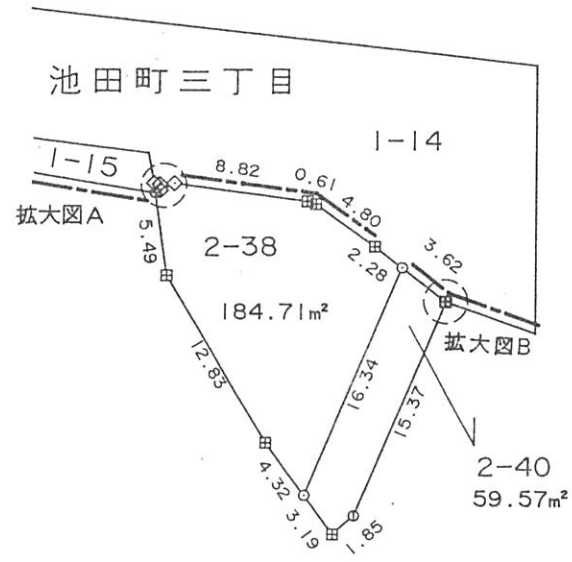
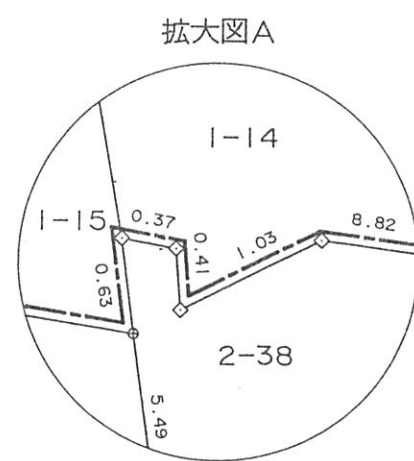
凡 例	
田	コンクリート杭
◇	金 属 標
⊕	金 属 鉾
⊠	プラスチック杭
○	計 算 点
①	その他()

図面番号：65



換地図

縮尺 1:500



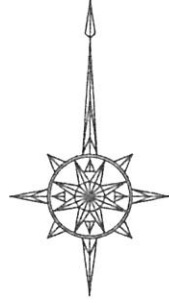
凡 例	
田	コンクリート杭
◇	金 属 標
⊕	金 属 鉄
⊠	プラスチック杭
○	計 算 点
①	その他()

街区番号 114

土地の所在

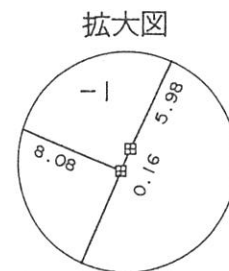
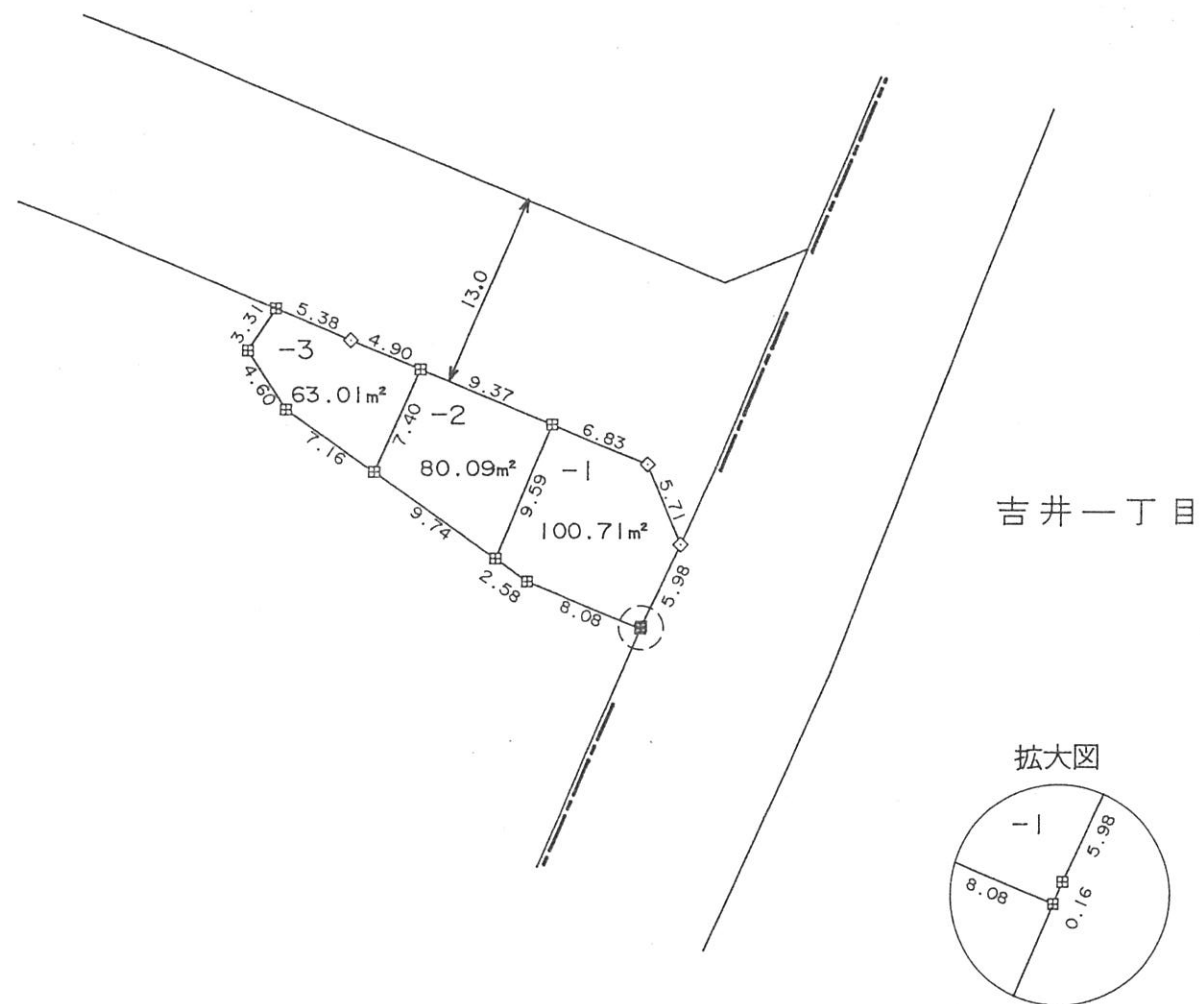
横須賀市吉井二丁目 3

図面番号 : 66



換地図

縮尺 1:500



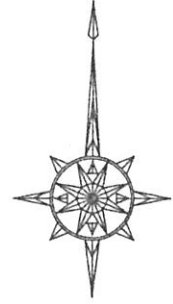
凡 例	
田	コンクリート杭
◇	金 属 標
⊕	金 属 鈹
⊠	プラスチック杭
○	計 算 点
①	その他()

街区番号 115

土地の所在

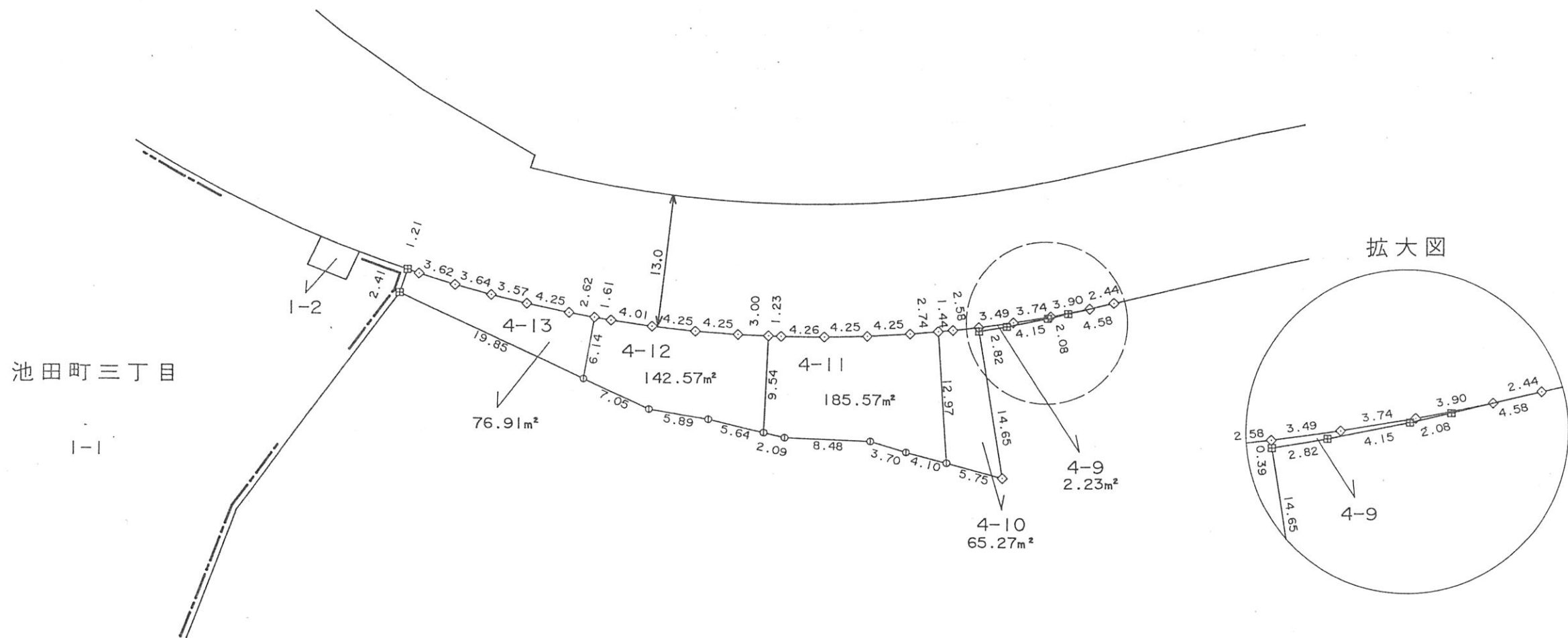
横須賀市吉井二丁目 4

図面番号 : 67

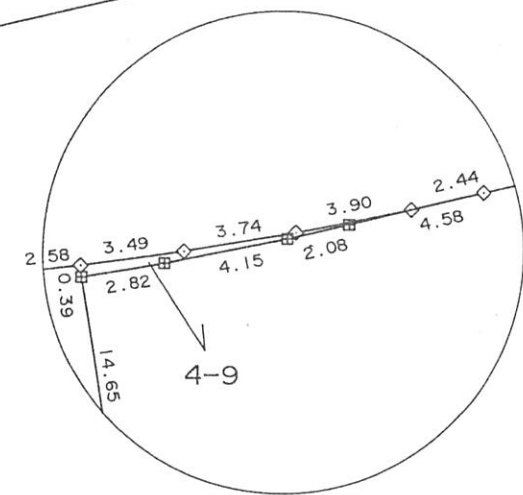


換地図

縮尺 1:500



拡大図



凡 例	
田	コンクリート杭
◇	金 属 標
⊕	金 属 錐
⊠	プラスチック杭
○	計 算 点
⊙	その他()

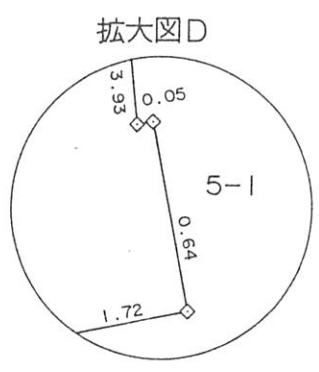
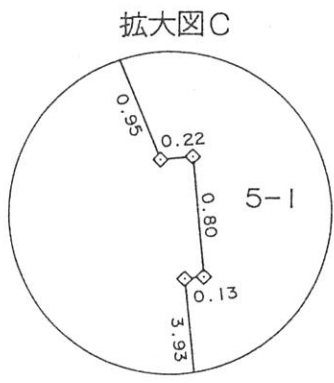
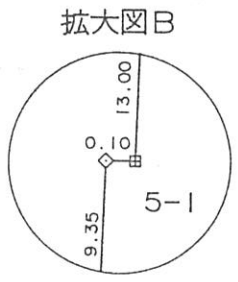
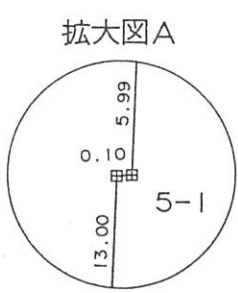
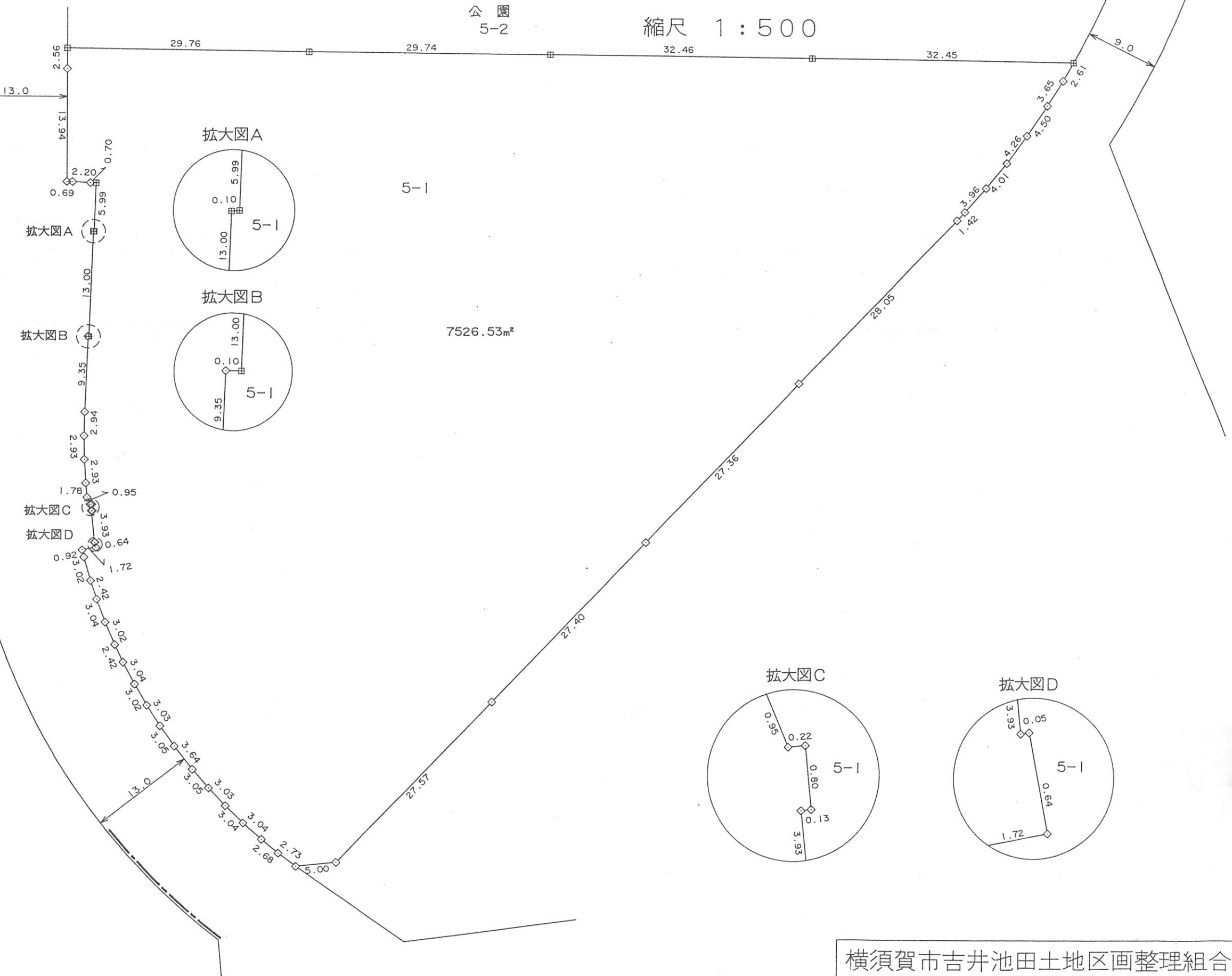
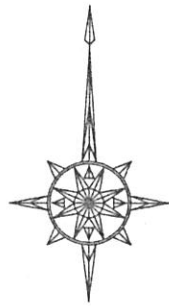
街区番号 133

土地の所在 横須賀市吉井二丁目 5

換地図

縮尺 1:500

図面番号: 68



凡 例	
田	コンクリート杭
◇	金 属 標
⊕	金 属 鉄
⊗	プラスチック杭
○	計 算 点
①	その他 ()

横須賀市吉井池田土地区画整理組合

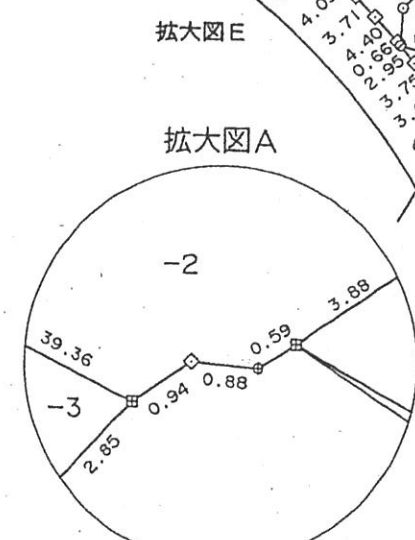
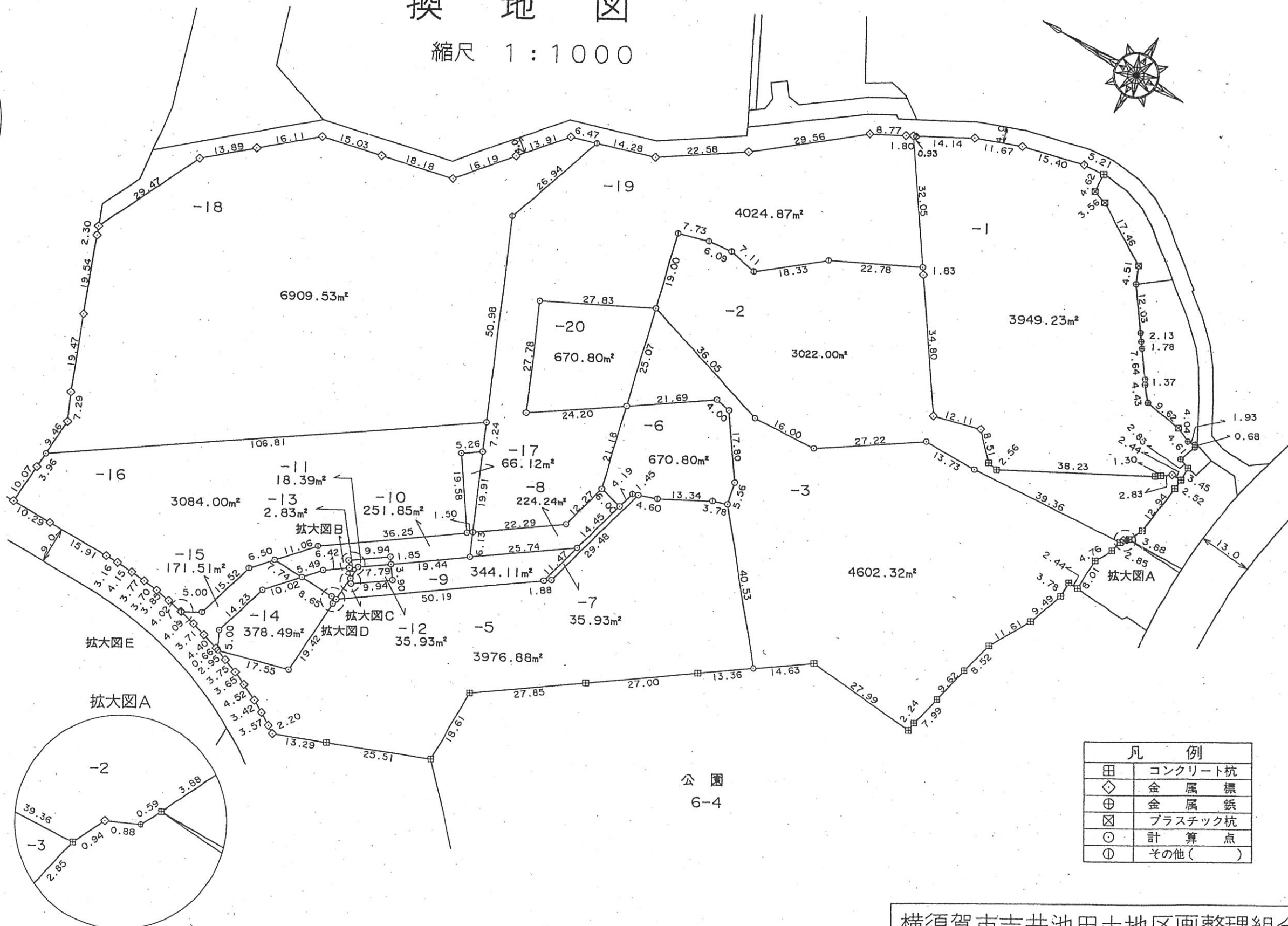
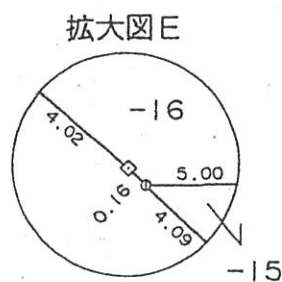
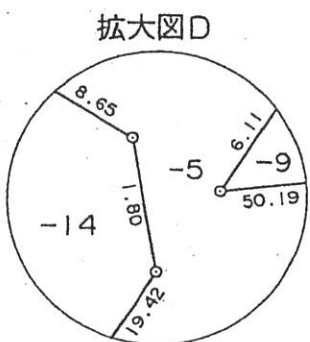
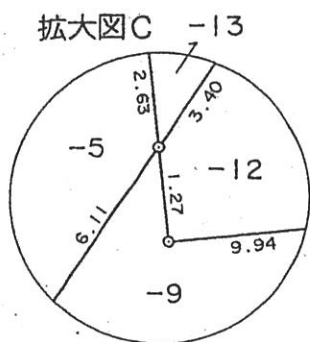
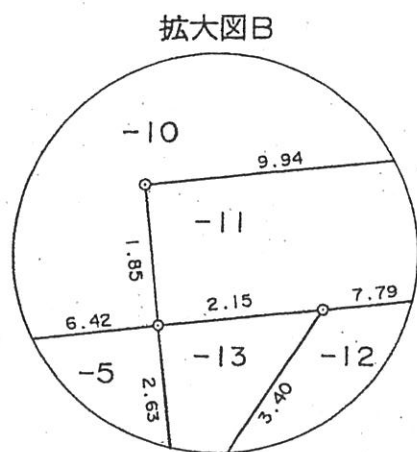
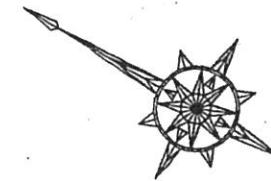
街区番号 137

土地の所在 横須賀市吉井二丁目 6

図面番号 : 69

換地図

縮尺 1:1000



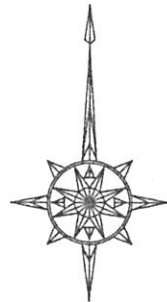
凡 例	
田	コンクリート杭
◇	金属標
⊕	金属錐
⊠	プラスチック杭
○	計算点
①	その他()

街区番号 136

土地の所在

横須賀市吉井二丁目 7

図面番号 : 70

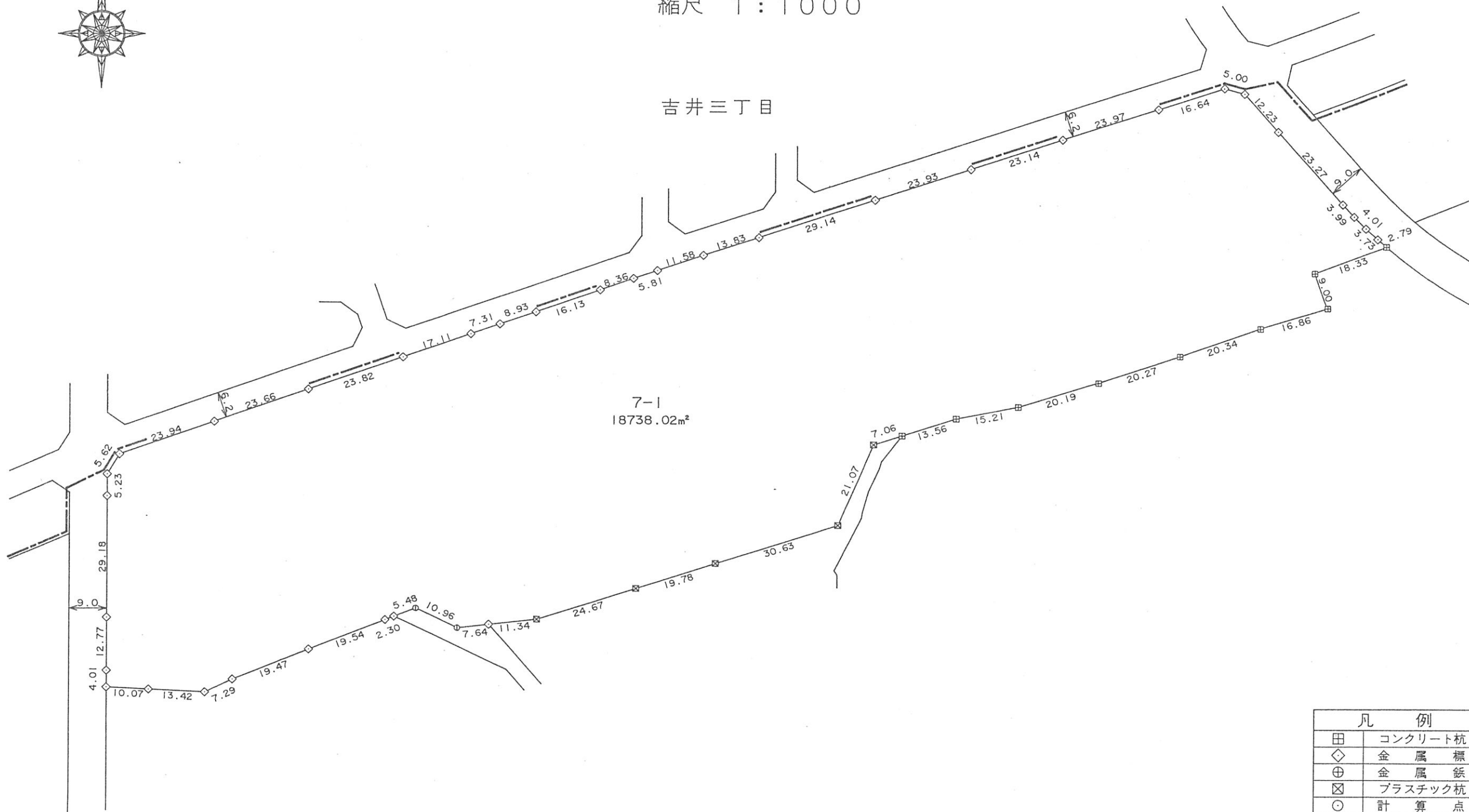


換地図

縮尺 1:1000

吉井三丁目

7-1
18738.02m²

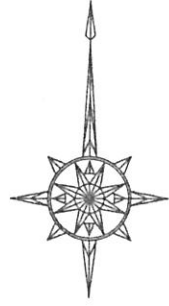


凡 例	
田	コンクリート杭
◇	金 属 標
⊕	金 属 鉸
⊠	プラスチック杭
⊙	計 算 点
①	その他()

街区番号 118

土地の所在 横須賀市吉井二丁目7

図面番号: 71



換地図

縮尺 1:500



凡 例	
田	コンクリート杭
◇	金 属 標
⊕	金 属 錐
⊠	プラスチック杭
⊙	計 算 点
⊚	その他()

街区番号 137

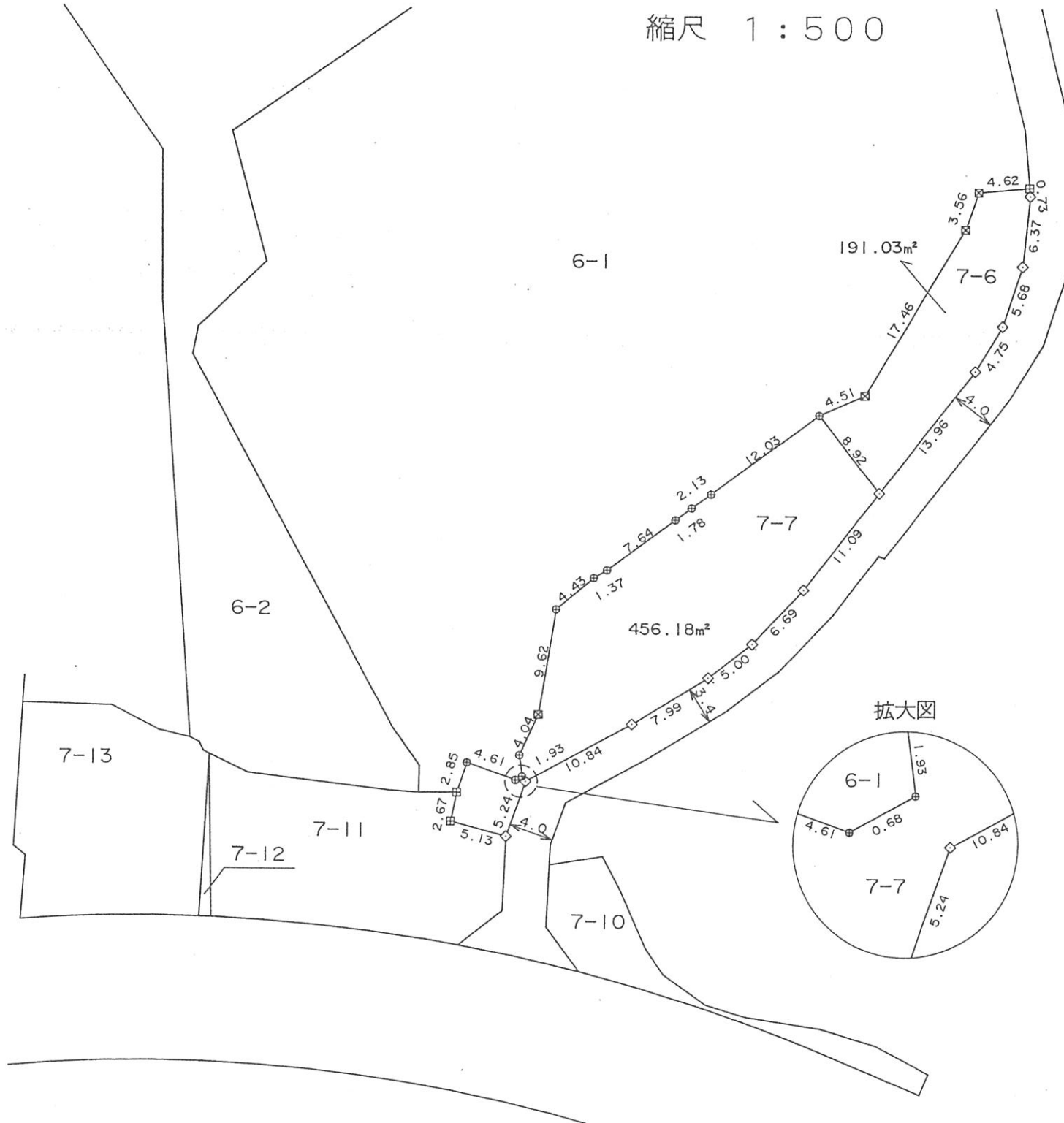
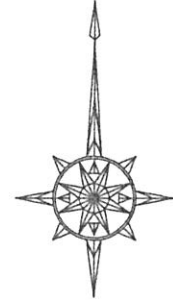
土地の所在

横須賀市吉井二丁目 7

図面番号 : 72

換地図

縮尺 1:500



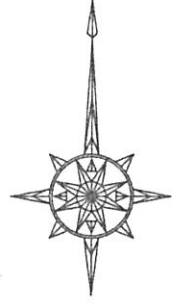
拡大図

凡 例	
田	コンクリート杭
◇	金属標
⊕	金属鉄
⊠	プラスチック杭
○	計算点
①	その他()

街区番号 117

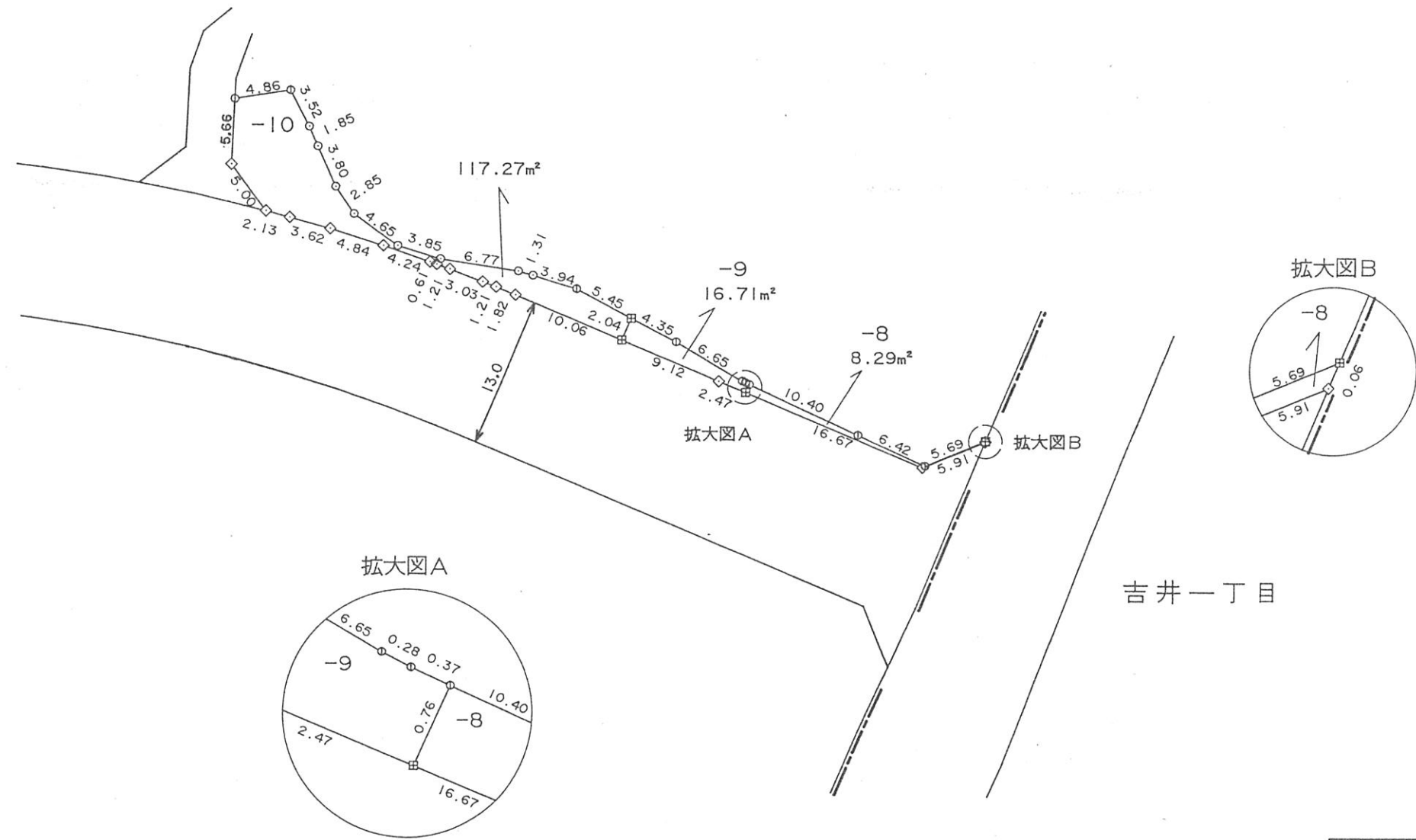
土地の所在 横須賀市吉井二丁目 7

図面番号 : 73



換地図

縮尺 1:500



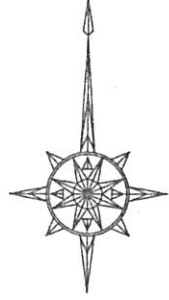
吉井一丁目

凡 例	
田	コンクリート杭
◇	金 属 標
⊕	金 属 鉄
⊠	プラスチック杭
○	計 算 点
①	その他()

街区番号 137

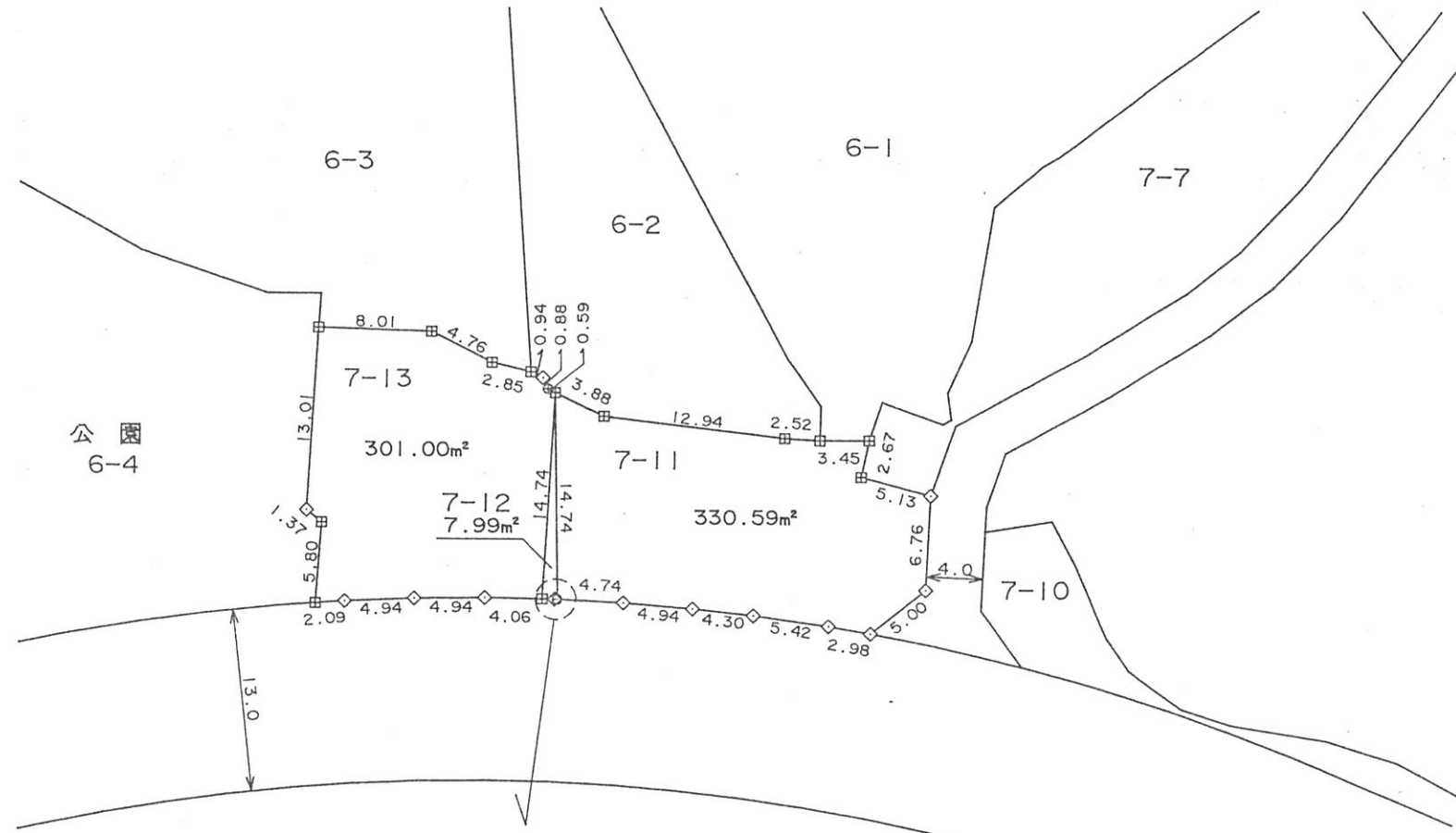
土地の所在 横須賀市吉井二丁目 7

図面番号 : 74

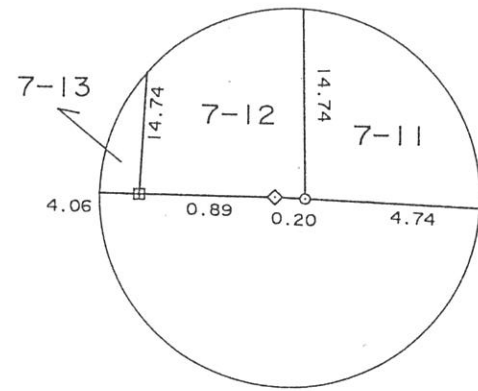


換地図

縮尺 1:500



拡大図



凡 例	
田	コンクリート杭
◇	金 属 標
⊕	金 属 鉄
⊠	プラスチック杭
○	計 算 点
①	その他()

街区番号 141

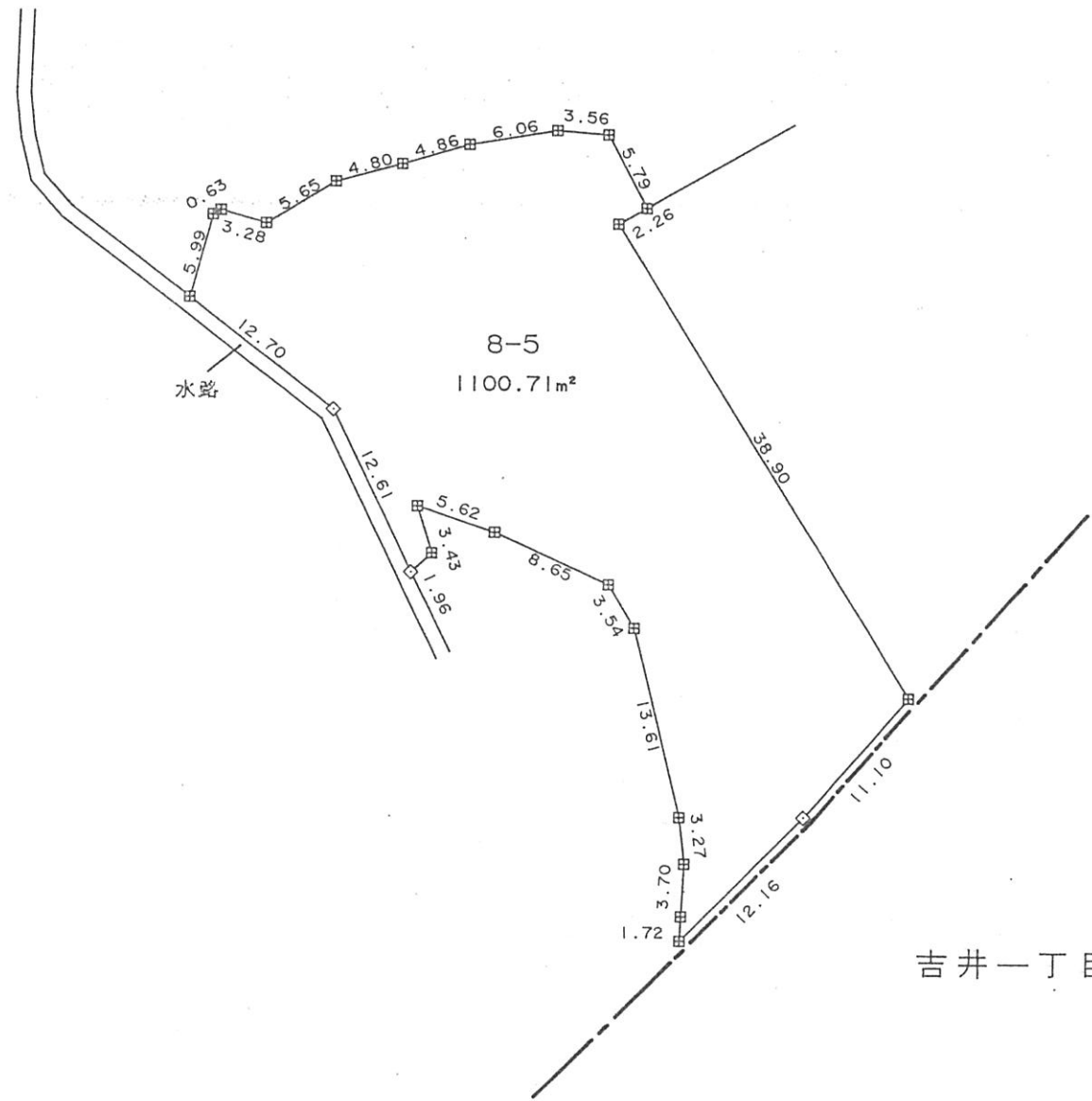
土地の所在 横須賀市吉井二丁目 8

図面番号 : 75



換地図

縮尺 1:500

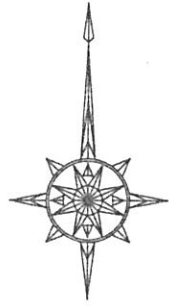


凡 例	
田	コンクリート杭
◇	金 属 標
⊕	金 属 鉄
⊠	プラスチック杭
○	計 算 点
⓪	その他()

街区番号 140

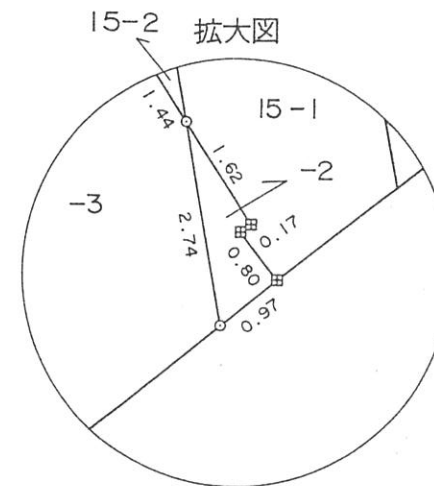
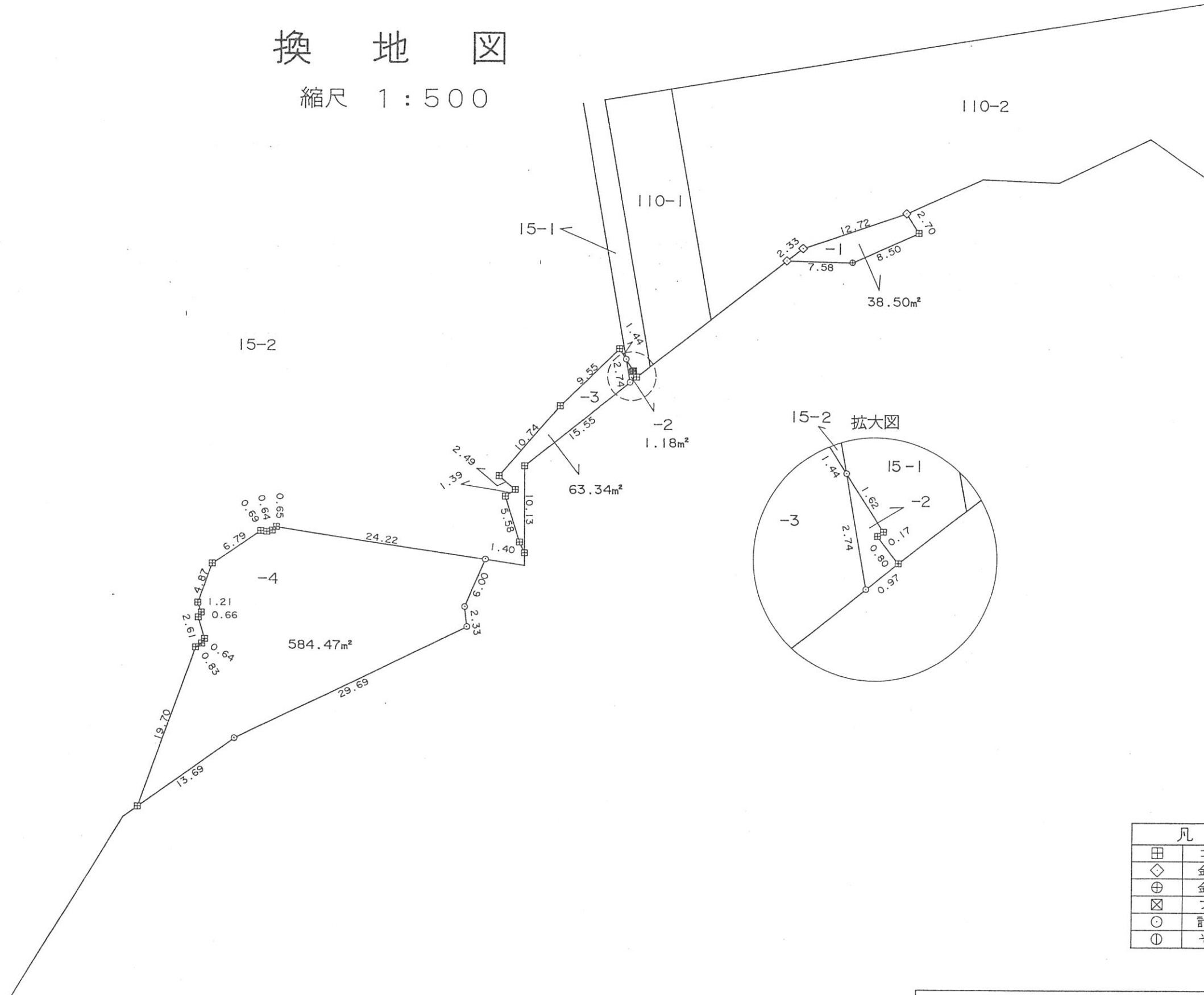
土地の所在 横須賀市吉井二丁目 8

図面番号 : 76



換地図

縮尺 1:500

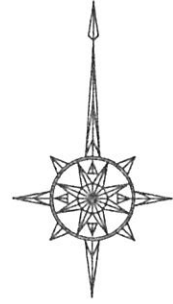


凡 例	
田	コンクリート杭
◇	金 属 標
⊕	金 属 錠
⊠	プラスチック杭
○	計 算 点
①	その他()

街区番号 163

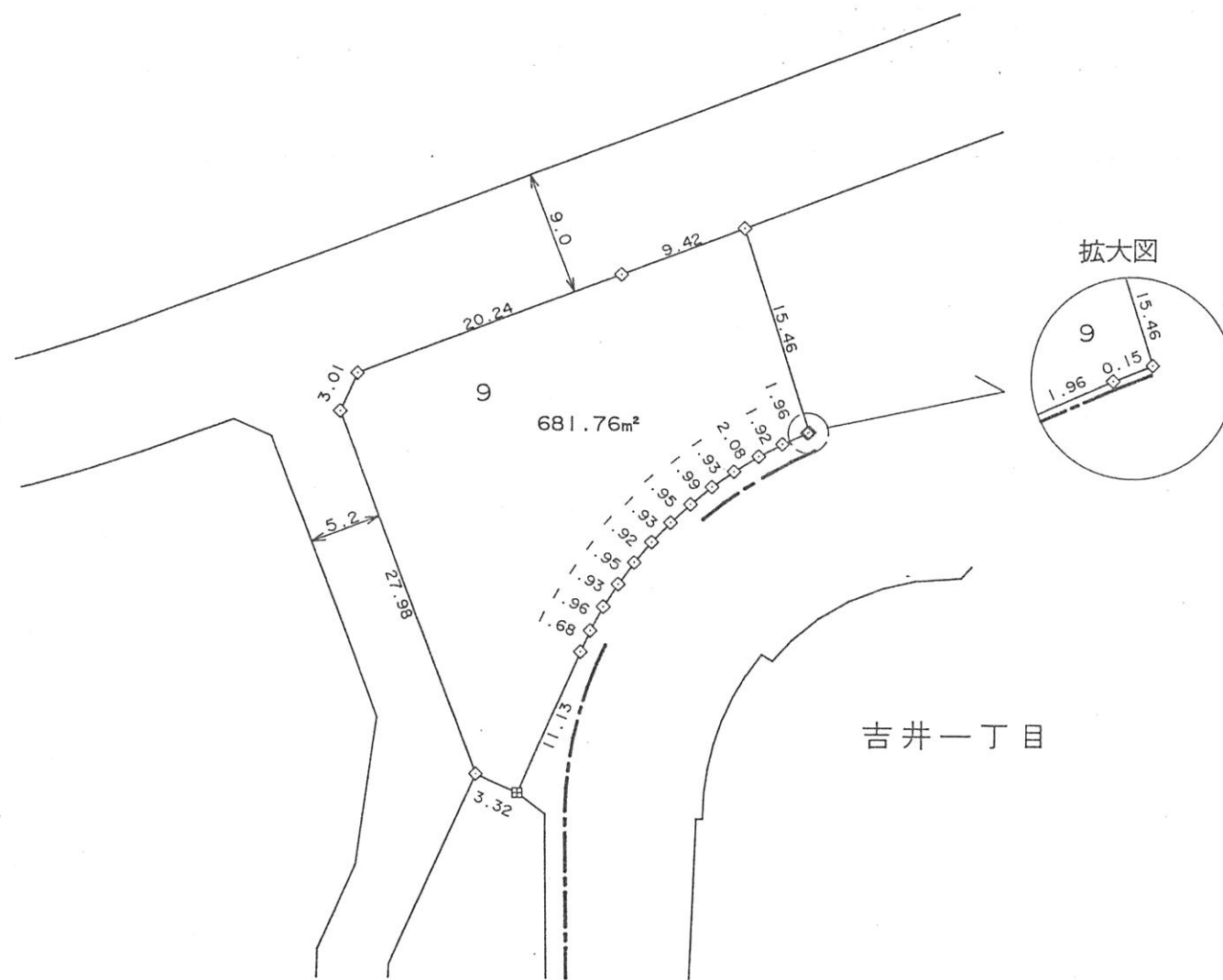
土地の所在 横須賀市吉井二丁目 9

図面番号 : 77



換地図

縮尺 1:500



吉井一丁目

凡 例	
田	コンクリート杭
◇	金 属 標
⊕	金 属 鉄
⊠	プラスチック杭
⊙	計 算 点
⊚	その他()

街区番号 162

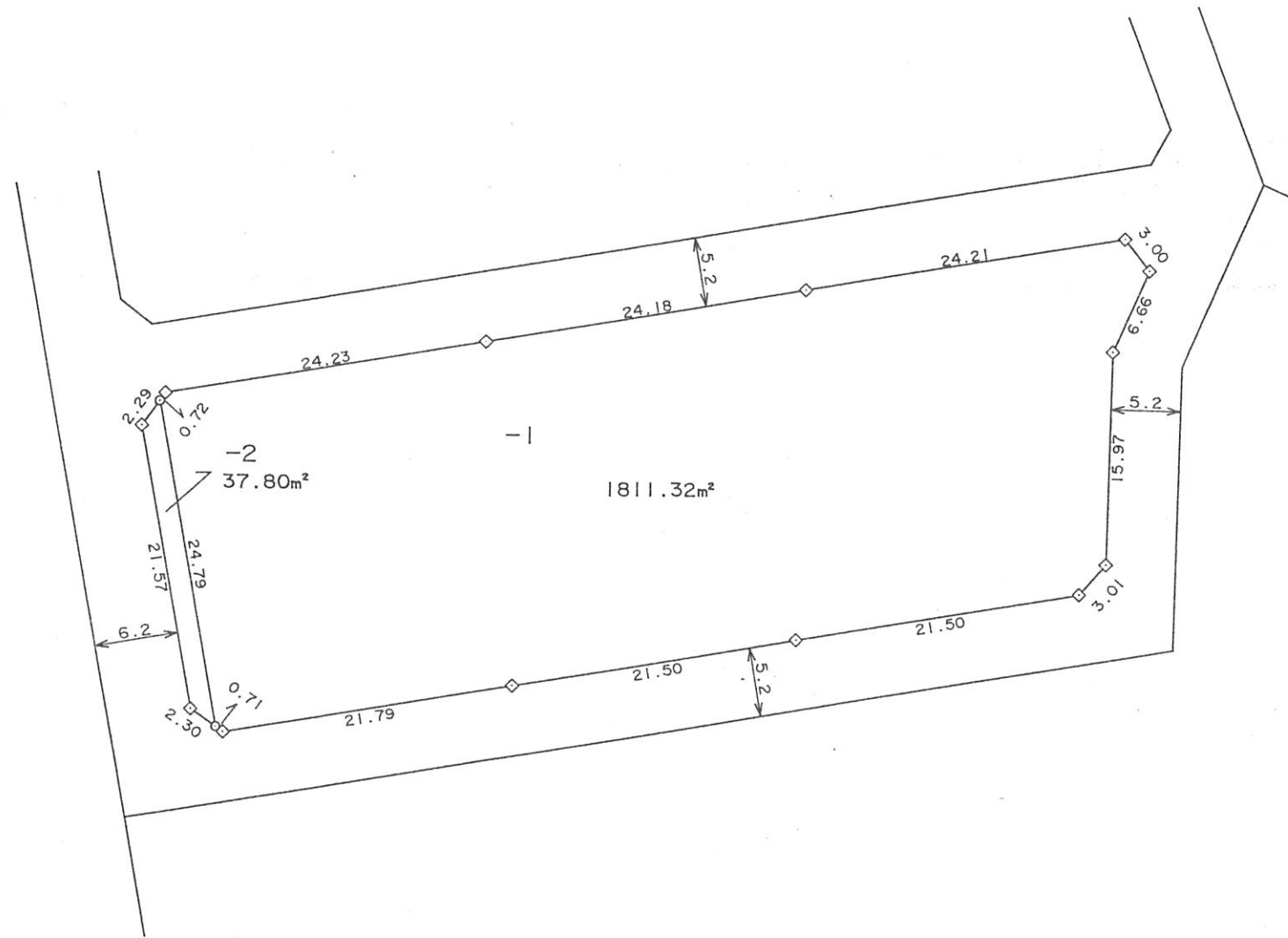
土地の所在 横須賀市吉井二丁目 10

図面番号 : 78



換地図

縮尺 1:500



凡 例	
田	コンクリート杭
◇	金 属 標
⊕	金 属 鉄
⊠	プラスチック杭
○	計 算 点
①	その他()

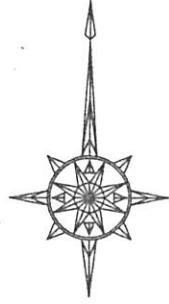
横須賀市吉井池田土地区画整理組合

街区番号 161

土地の所在

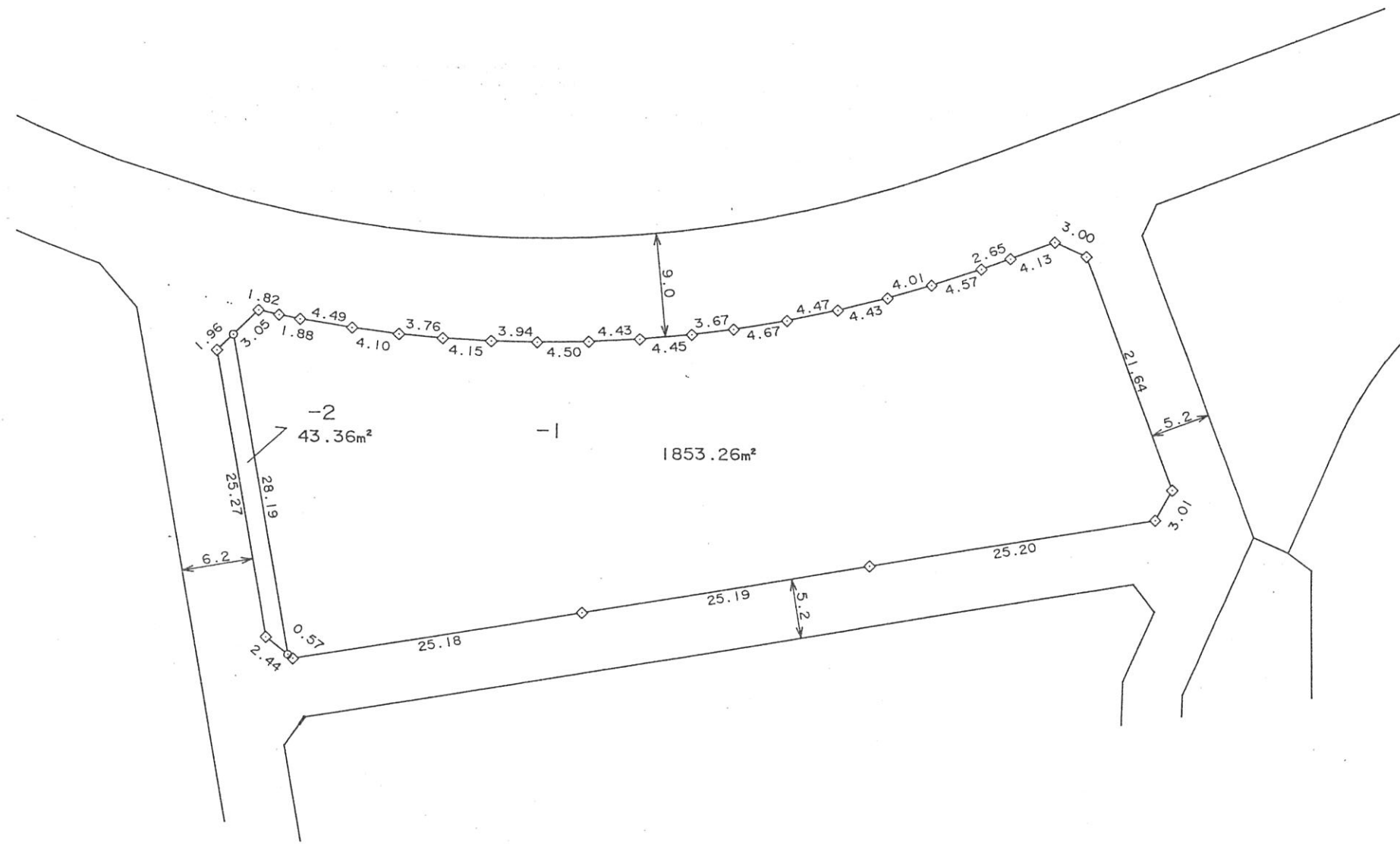
横須賀市吉井二丁目 11

図面番号 : 79



換地図

縮尺 1:500



凡 例	
田	コンクリート杭
◇	金属標
⊕	金属鉾
⊠	プラスチック杭
○	計算点
①	その他()

街区番号 155

土地の所在

横須賀市吉井二丁目 13

図面番号 : 81



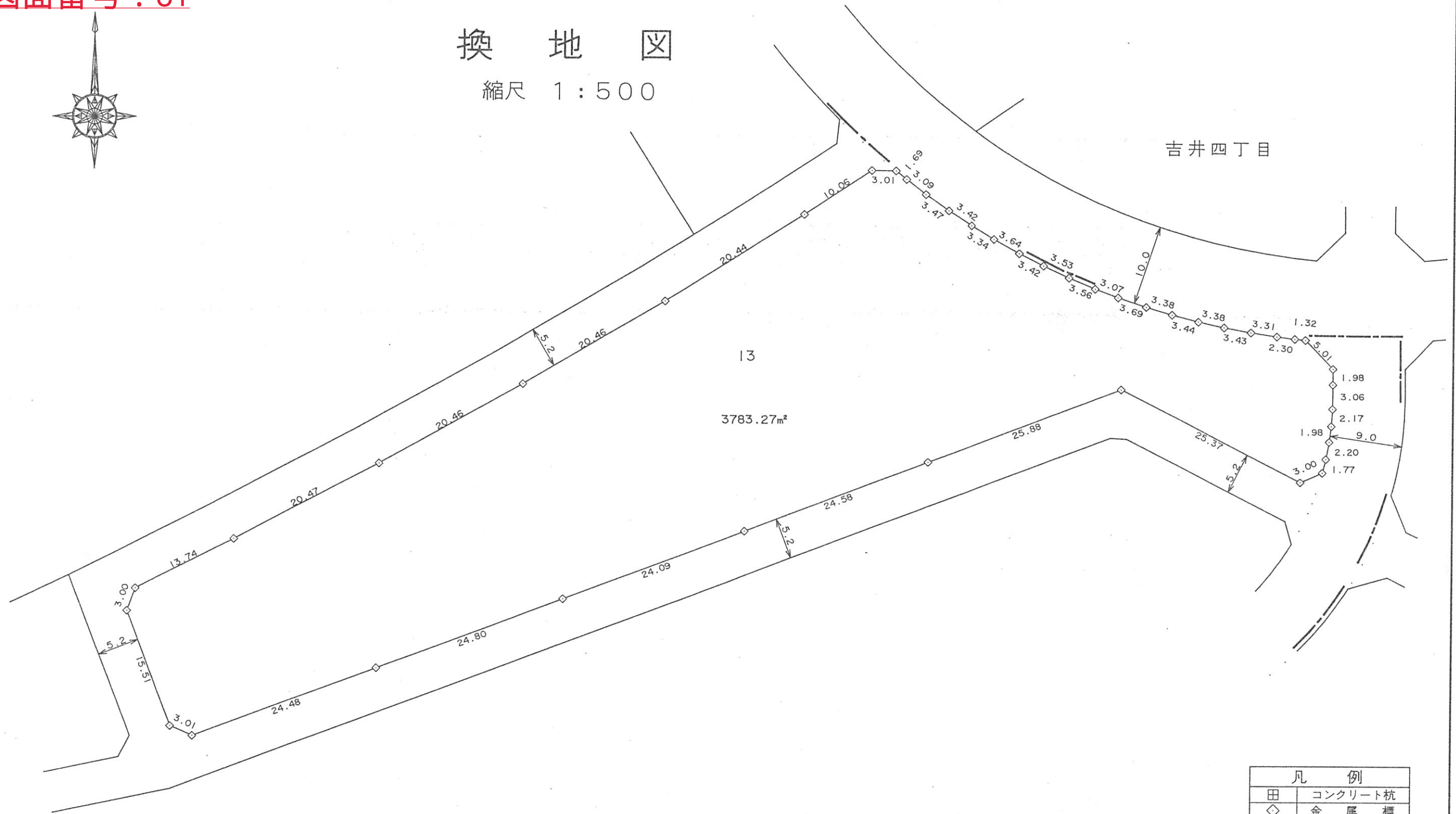
換地図

縮尺 1:500

吉井四丁目

13

3783.27m²



凡 例	
田	コンクリート杭
◇	金 属 標
⊕	金 属 錐
⊠	プラスチック杭
○	計 算 点
①	その他()

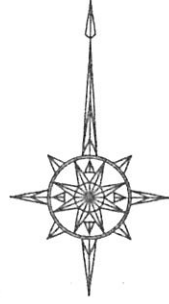
横須賀市吉井池田土地区画整理組合

街区番号 153

土地の所在

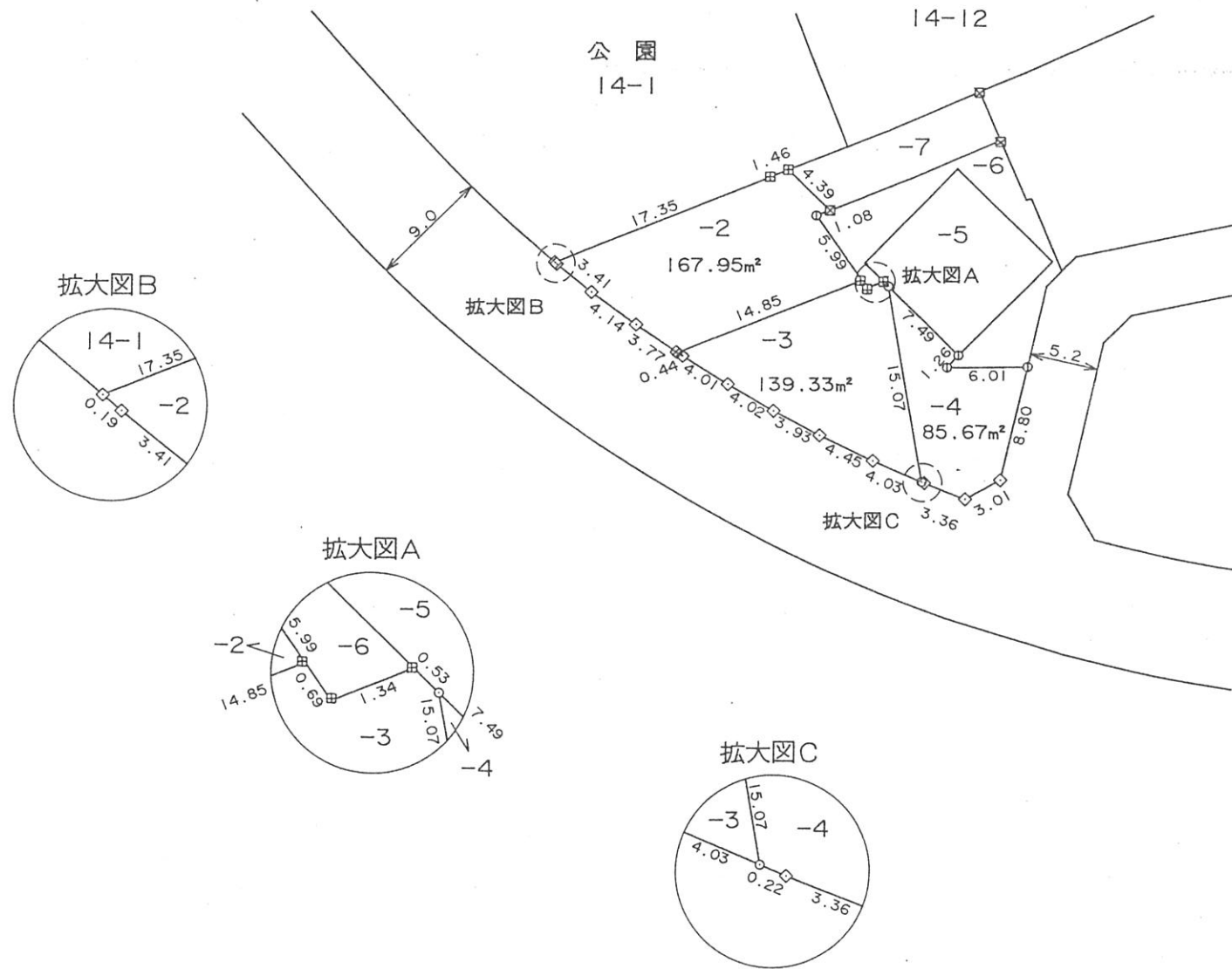
横須賀市吉井二丁目 14

図面番号 : 82



換地図

縮尺 1:500

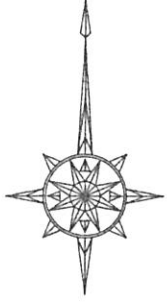


凡 例	
田	コンクリート杭
◇	金 属 標
⊕	金 属 鈎
⊠	プラスチック杭
⊙	計 算 点
⓪	その他()

街区番号 94

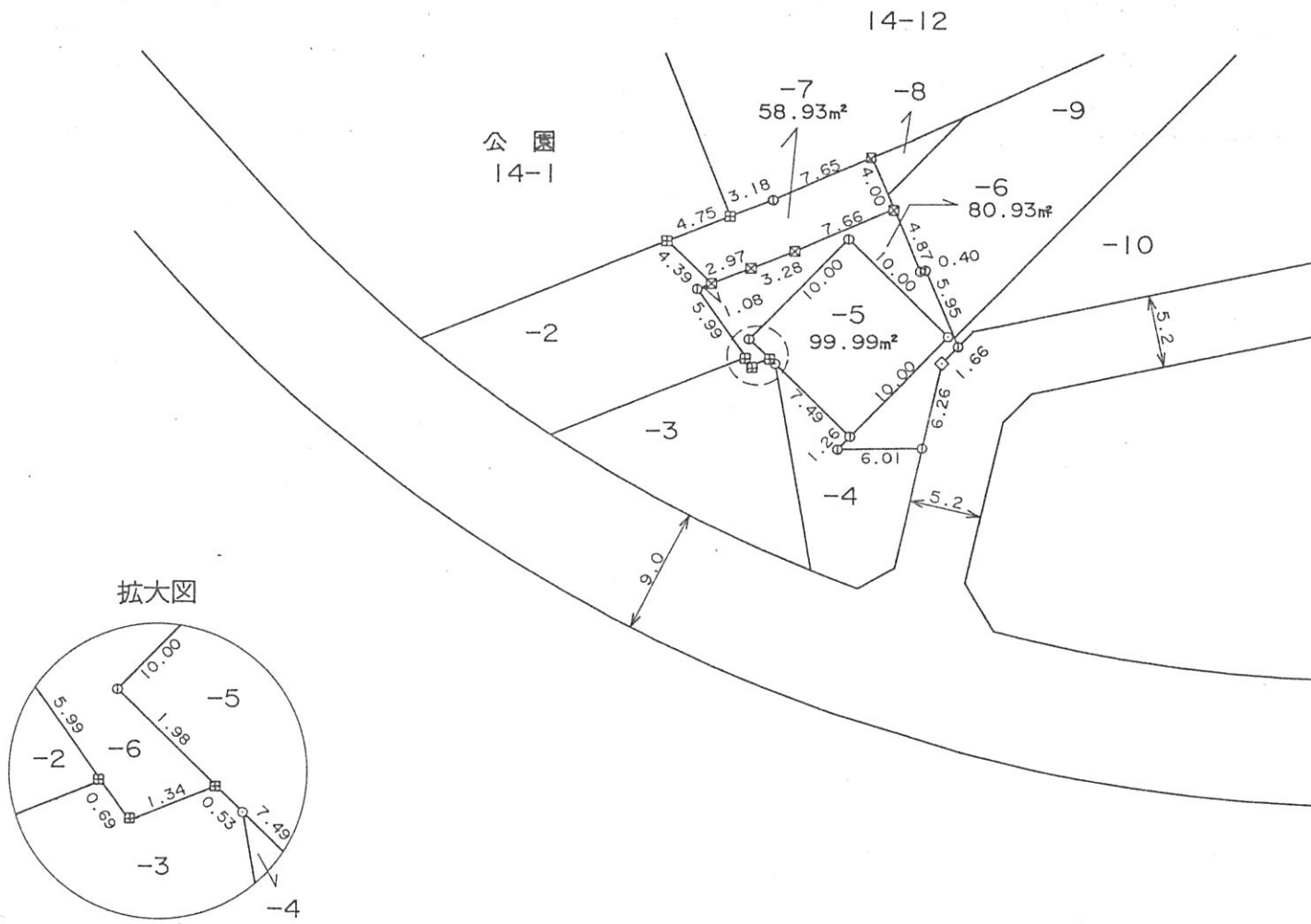
土地の所在 横須賀市吉井二丁目 14

図面番号：83

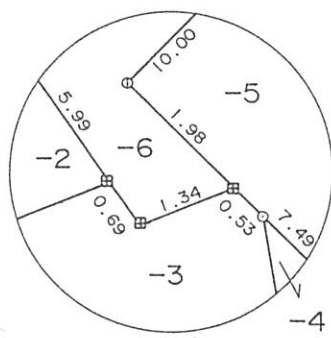


換地図

縮尺 1:500



拡大図

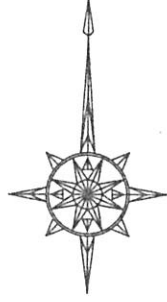


凡 例	
田	コンクリート杭
◇	金 属 標
⊕	金 属 鈎
☒	プラスチック杭
◎	計 算 点
⓪	その他 ()

街区番号 154

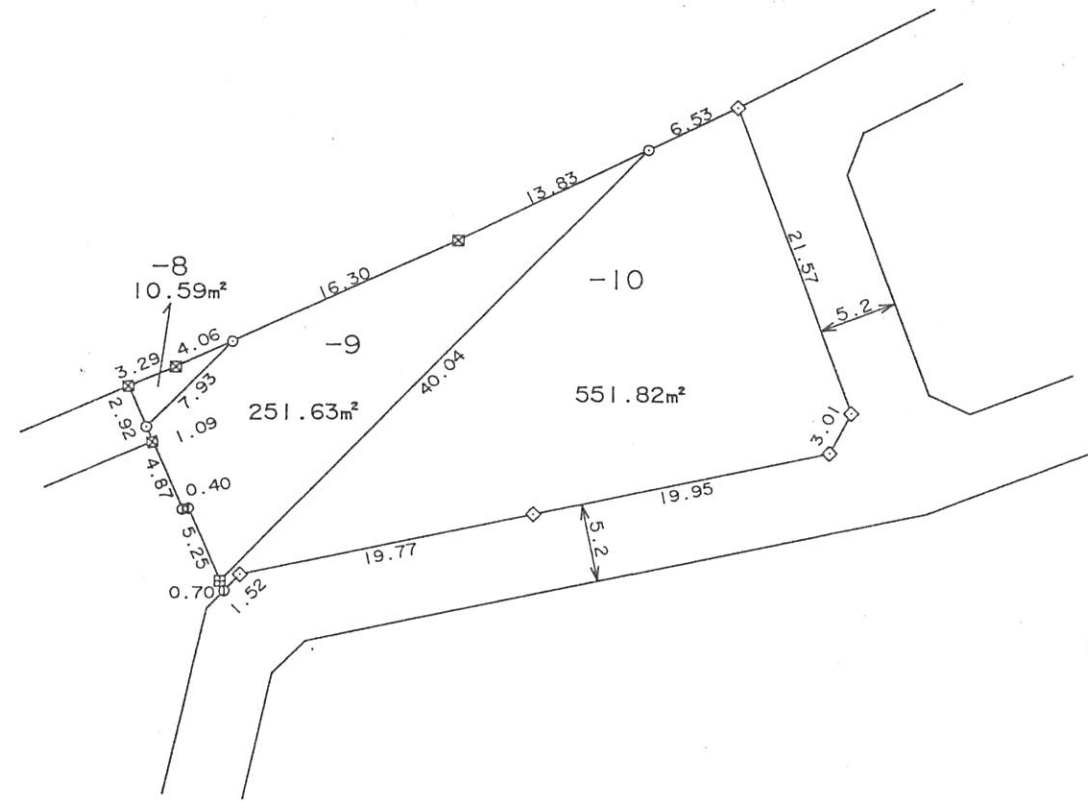
土地の所在 横須賀市吉井二丁目 14

図面番号 : 84



換地図

縮尺 1:500

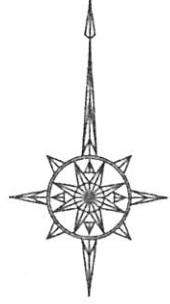


凡 例	
田	コンクリート杭
◇	金 属 標
⊕	金 属 釘
⊠	プラスチック杭
○	計 算 点
①	その他()

街区番号 142

土地の所在 横須賀市吉井二丁目 14

図面番号 : 85



換地図

縮尺 1:500

吉井三丁目

吉井四丁目



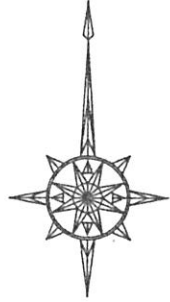
凡 例	
田	コンクリート杭
◇	金 属 標
⊕	金 属 鉄
⊠	プラスチック杭
◎	計 算 点
①	その他()

街区番号 142

土地の所在

横須賀市吉井二丁目 14

図面番号 : 86



換地図

縮尺 1 : 500

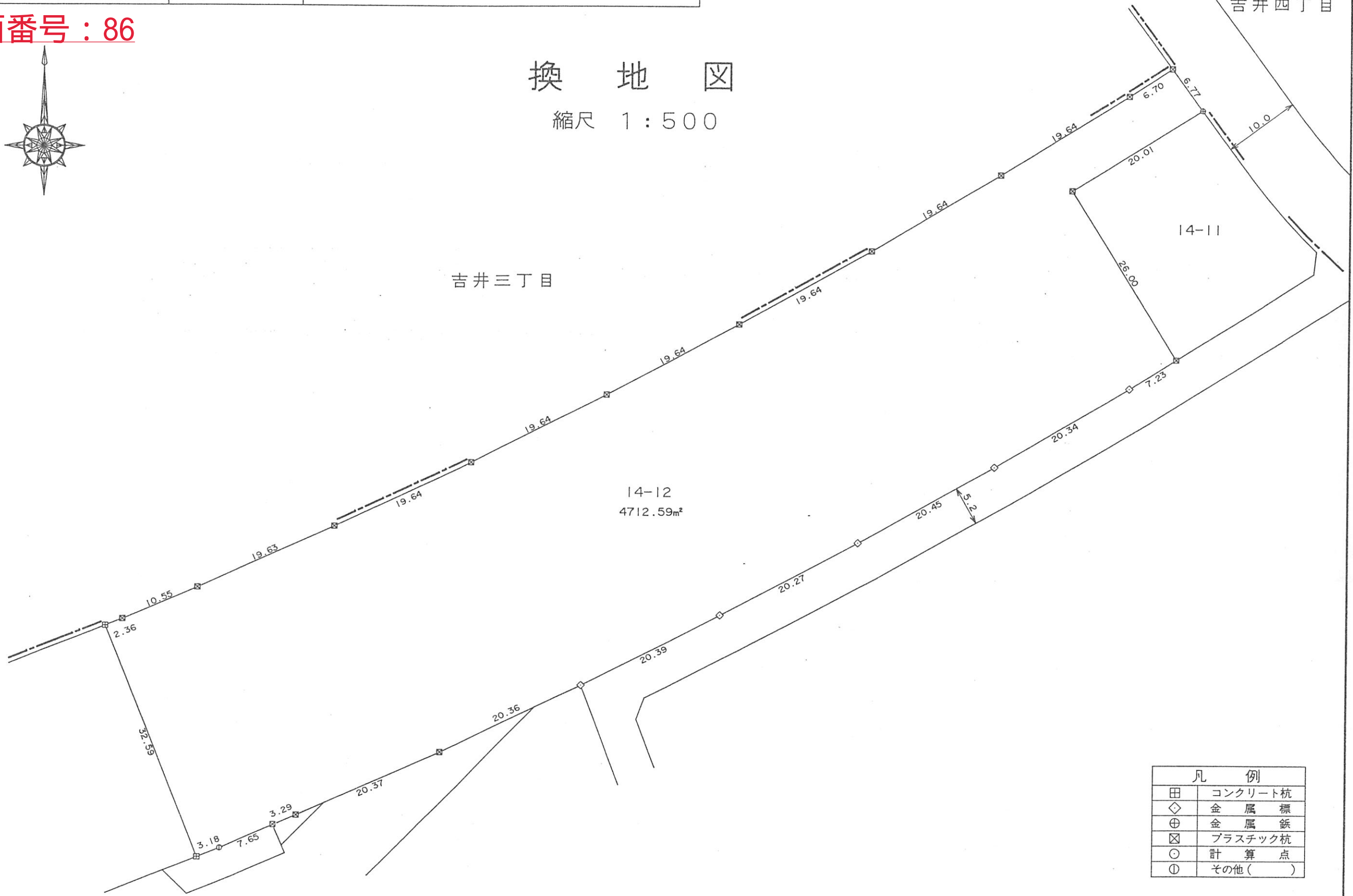
吉井四丁目

吉井三丁目

14-11

14-12

4712.59m²



凡 例	
田	コンクリート杭
◇	金 属 標
⊕	金 属 錐
⊠	プラスチック杭
○	計 算 点
①	その他()

横須賀市吉井池田土地区画整理組合

街区番号 140

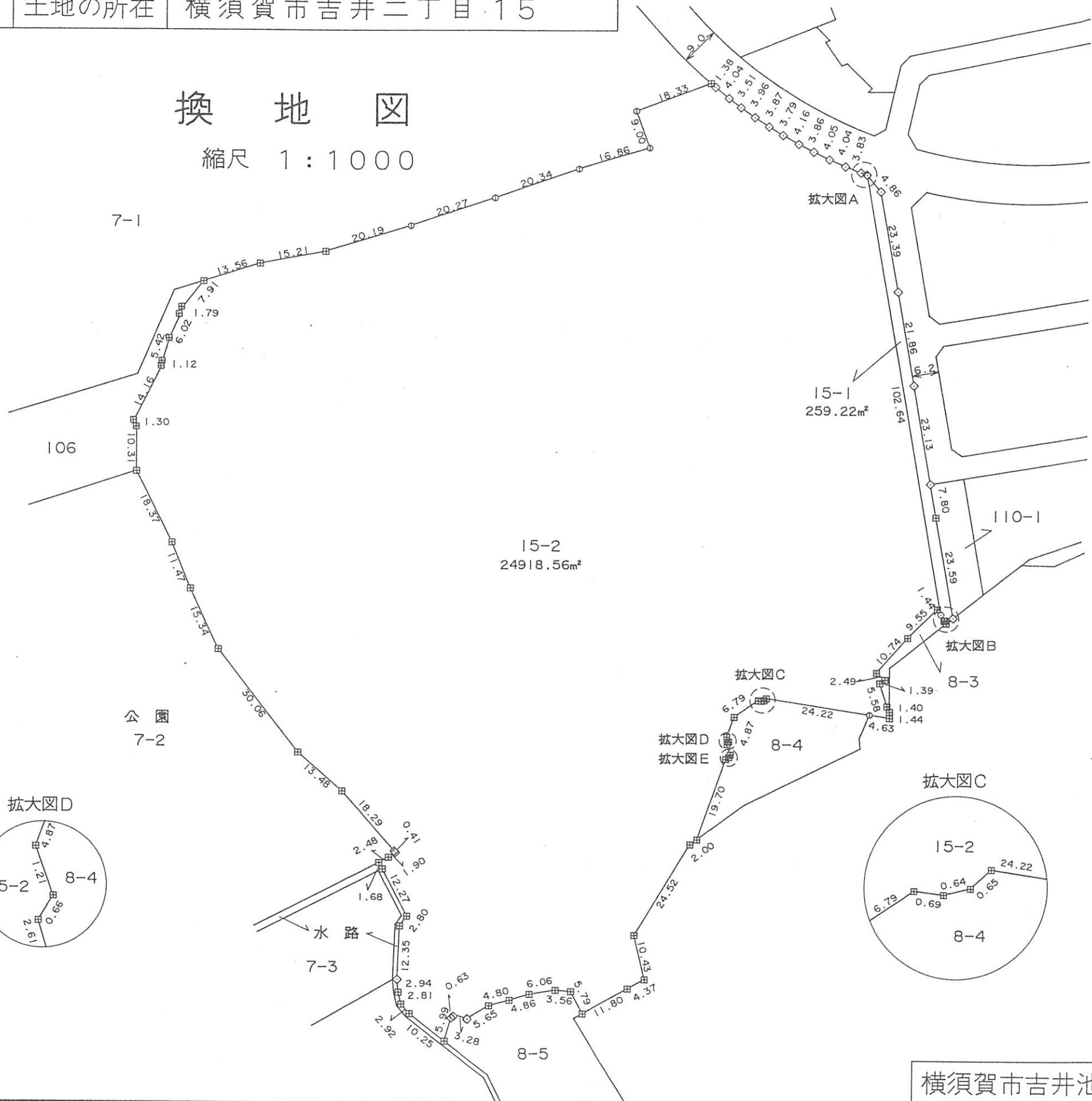
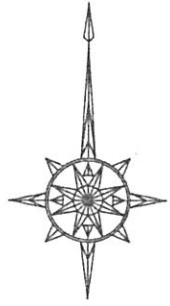
土地の所在

横須賀市吉井二丁目15

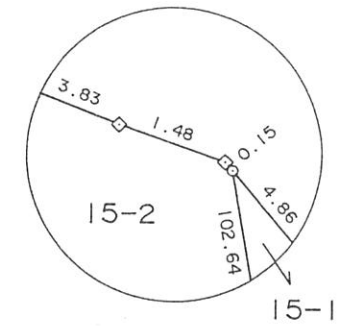
図面番号 : 87

換地図

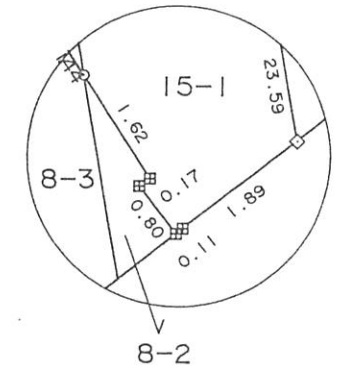
縮尺 1:1000



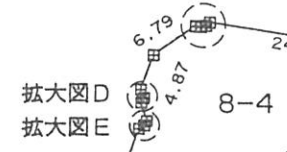
拡大図A



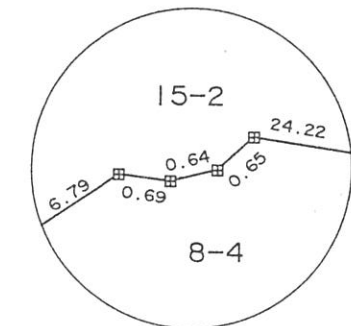
拡大図B



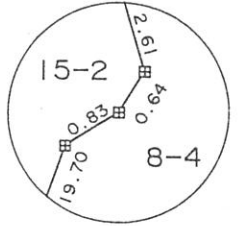
拡大図C



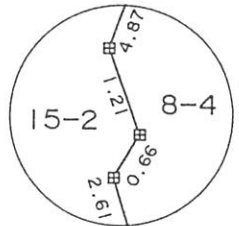
拡大図C



拡大図E



拡大図D



凡 例	
田	コンクリート杭
◇	金 属 標
⊕	金 属 錠
⊗	プラスチック杭
○	計 算 点
①	その他()

横須賀市吉井池田土地区画整理組合

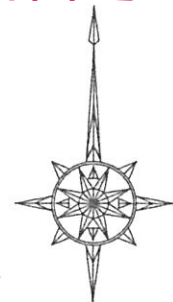
街区番号 68

土地の所在 横須賀市吉井三丁目 1

図面番号 : 88

換地図

縮尺 1 : 500



池田町三丁目

吉井二丁目



凡 例	
田	コンクリート杭
◇	金 属 標
⊕	金 属 釘
⊠	プラスチック杭
○	計 算 点
①	その他 ()

横須賀市吉井池田土地区画整理組合

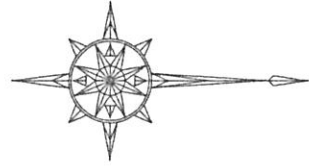
街区番号 59

土地の所在 横須賀市吉井三丁目 1

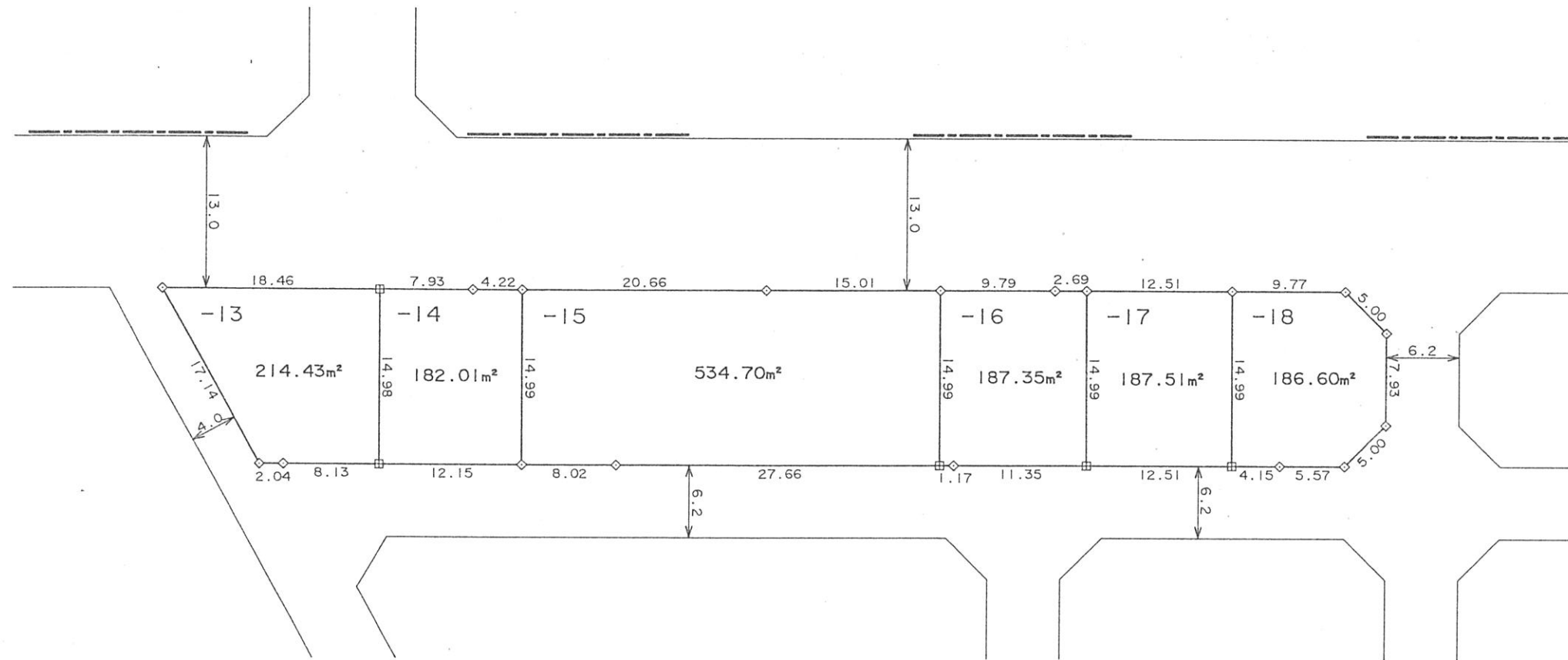
図面番号 : 89

換地図

縮尺 1:500



池田町三丁目

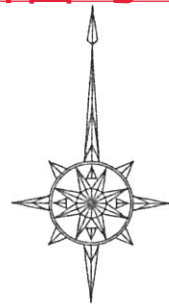


凡 例	
田	コンクリート杭
◇	金 属 標
⊕	金 属 鉄
⊠	プラスチック杭
○	計 算 点
①	その他 ()

街区番号 67

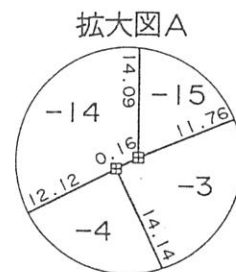
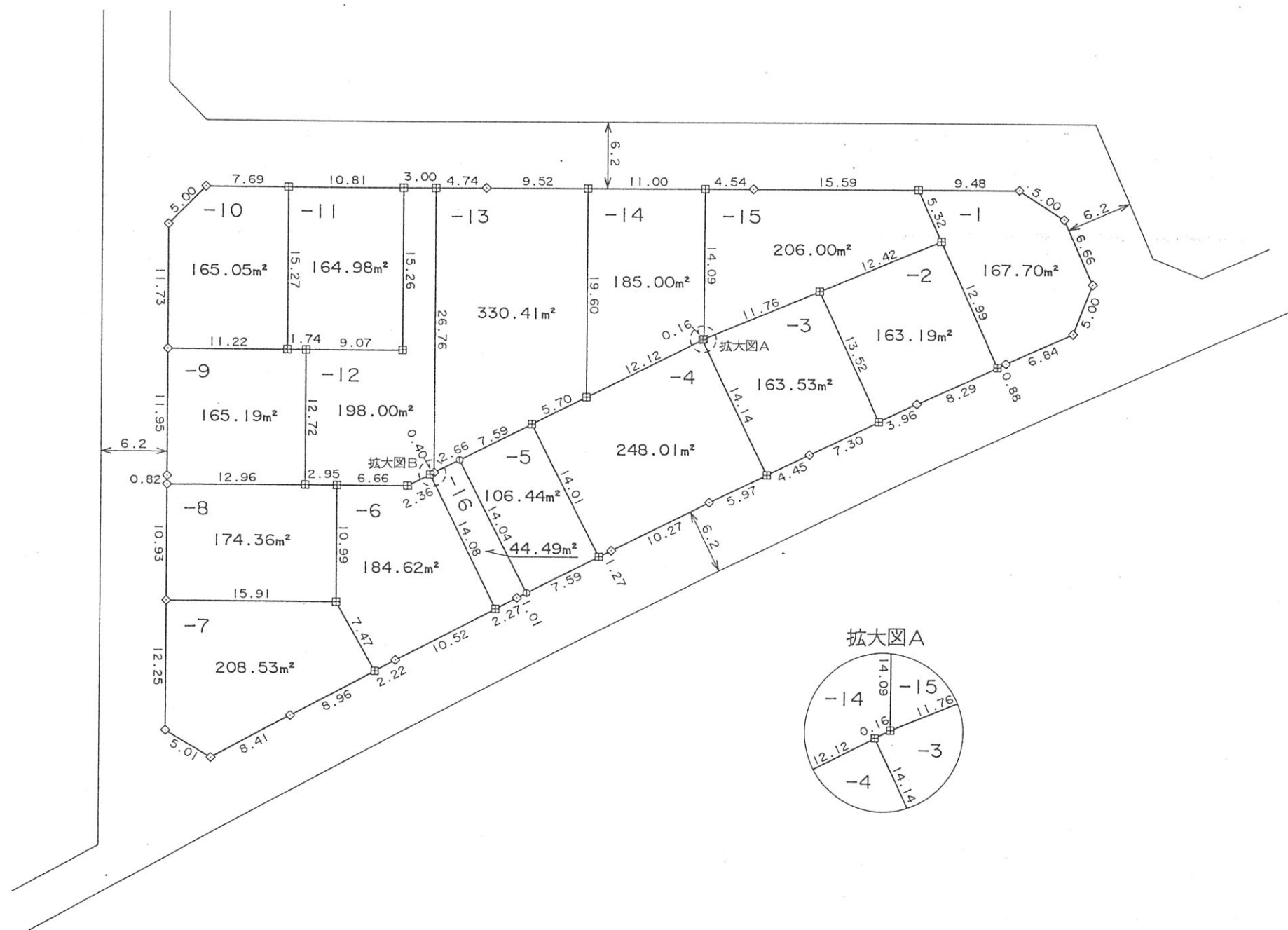
土地の所在 横須賀市吉井三丁目2

図面番号 : 90



換地図

縮尺 1:500



凡 例	
田	コンクリート杭
◇	金 属 標
⊕	金 属 鉄
⊠	プラスチック杭
○	計 算 点
①	その他(木杭)