

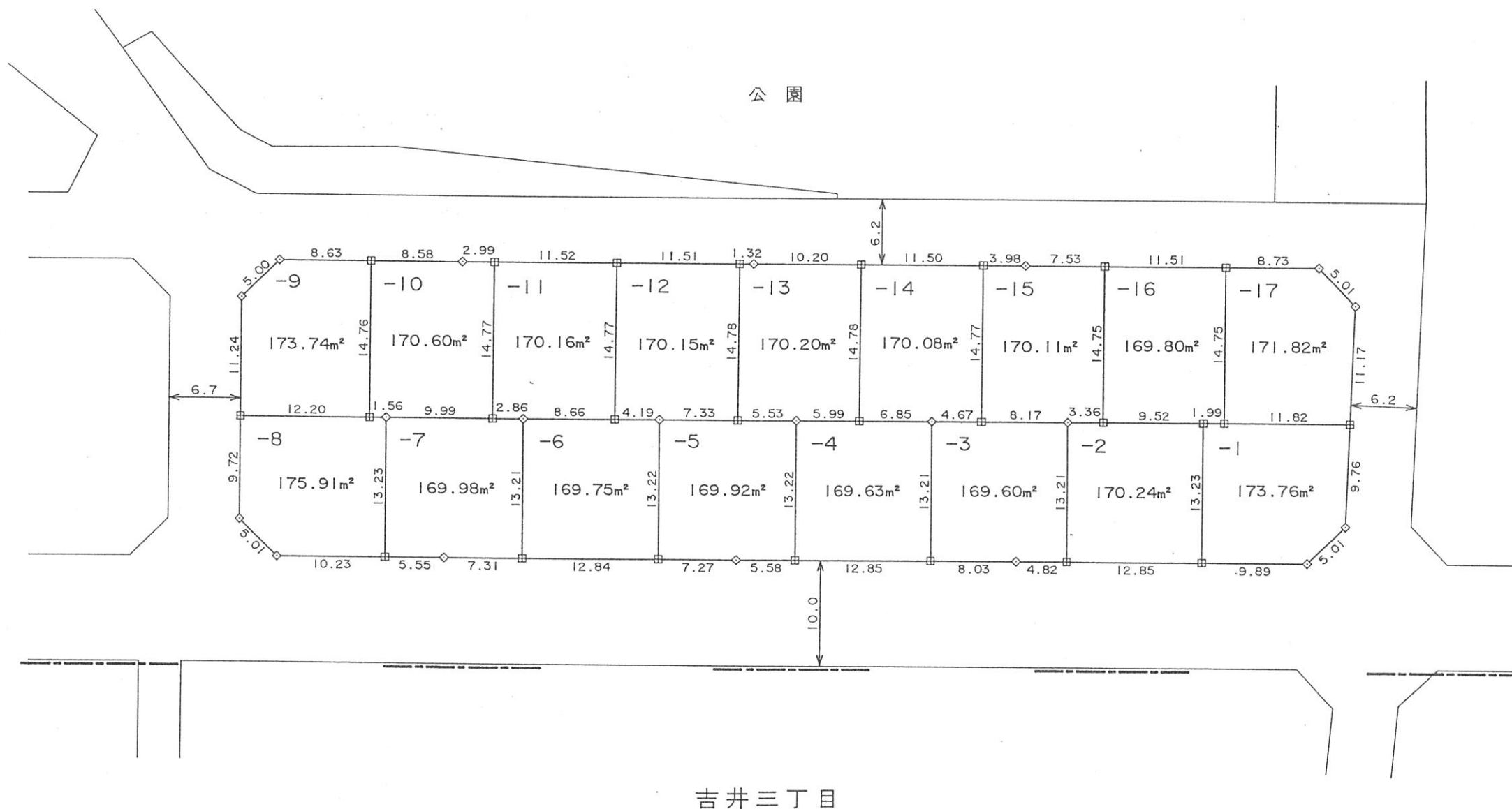
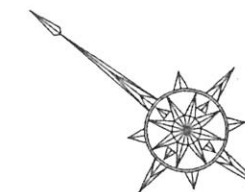
街区番号 54

土地の所在 横須賀市吉井四丁目 17

図面番号 : 151

換地図

縮尺 1:500



凡 例	
田	コンクリート杭
◇	金属標
⊕	金属鉄
⊠	プラスチック杭
○	計算点
①	その他()

街区番号 143

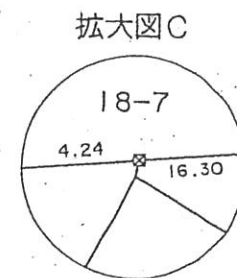
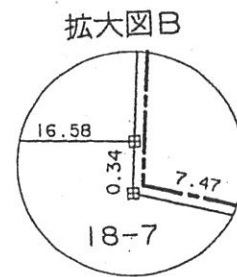
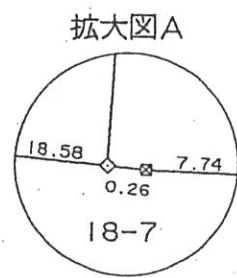
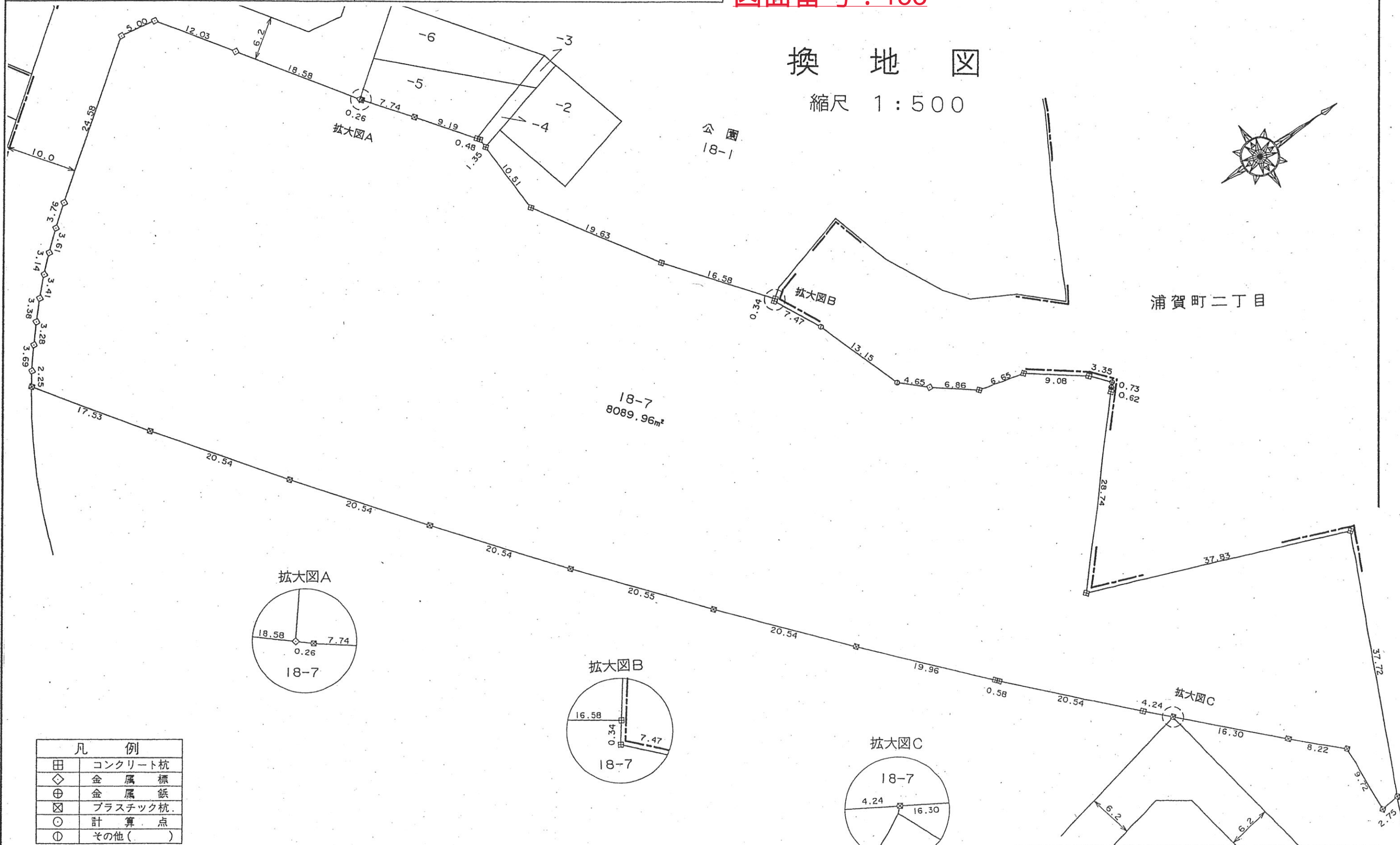
土地の所在

横須賀市吉井四丁目 18

図面番号 : 153

換地図

縮尺 1:500



凡 例	
田	コンクリート杭
◇	金 属 標
⊕	金 属 鉄
⊠	プラスチック杭
○	計 算 点
⊙	その他 ()

横須賀市吉井池田土地区画整理組合

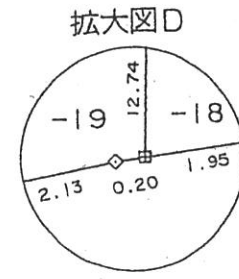
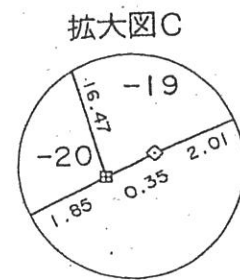
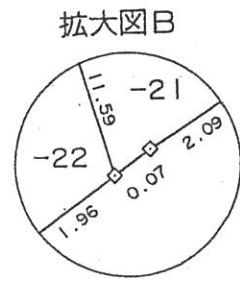
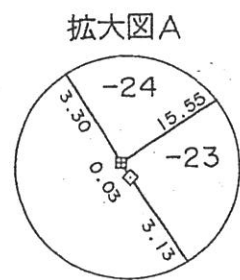
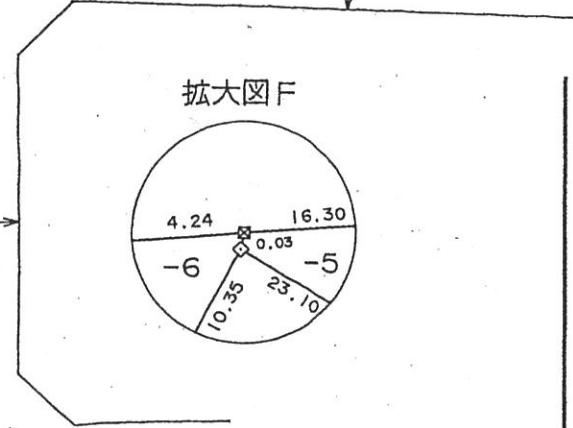
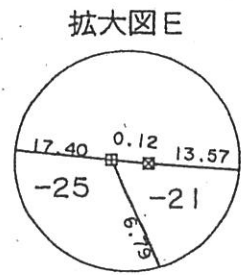
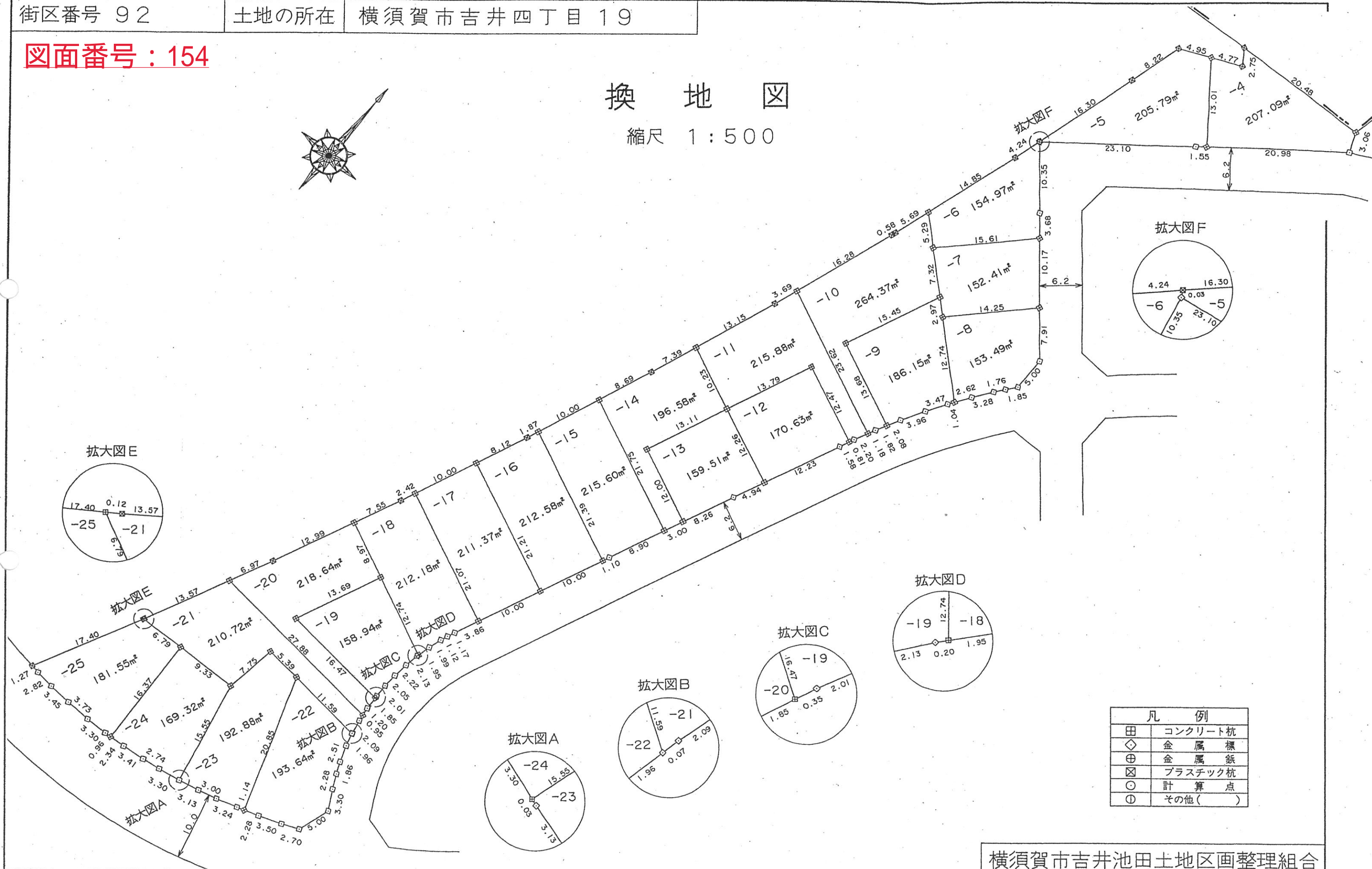
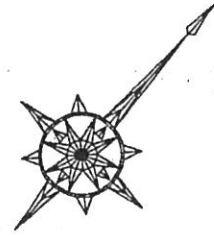
街区番号 92

土地の所在 横須賀市吉井四丁目 19

図面番号: 154

換地図

縮尺 1:500

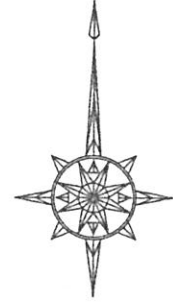


凡 例	
田	コンクリート杭
◇	金属標
⊕	金属鉄
⊠	プラスチック杭
○	計算点
①	その他()

街区番号 95

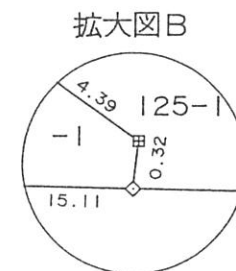
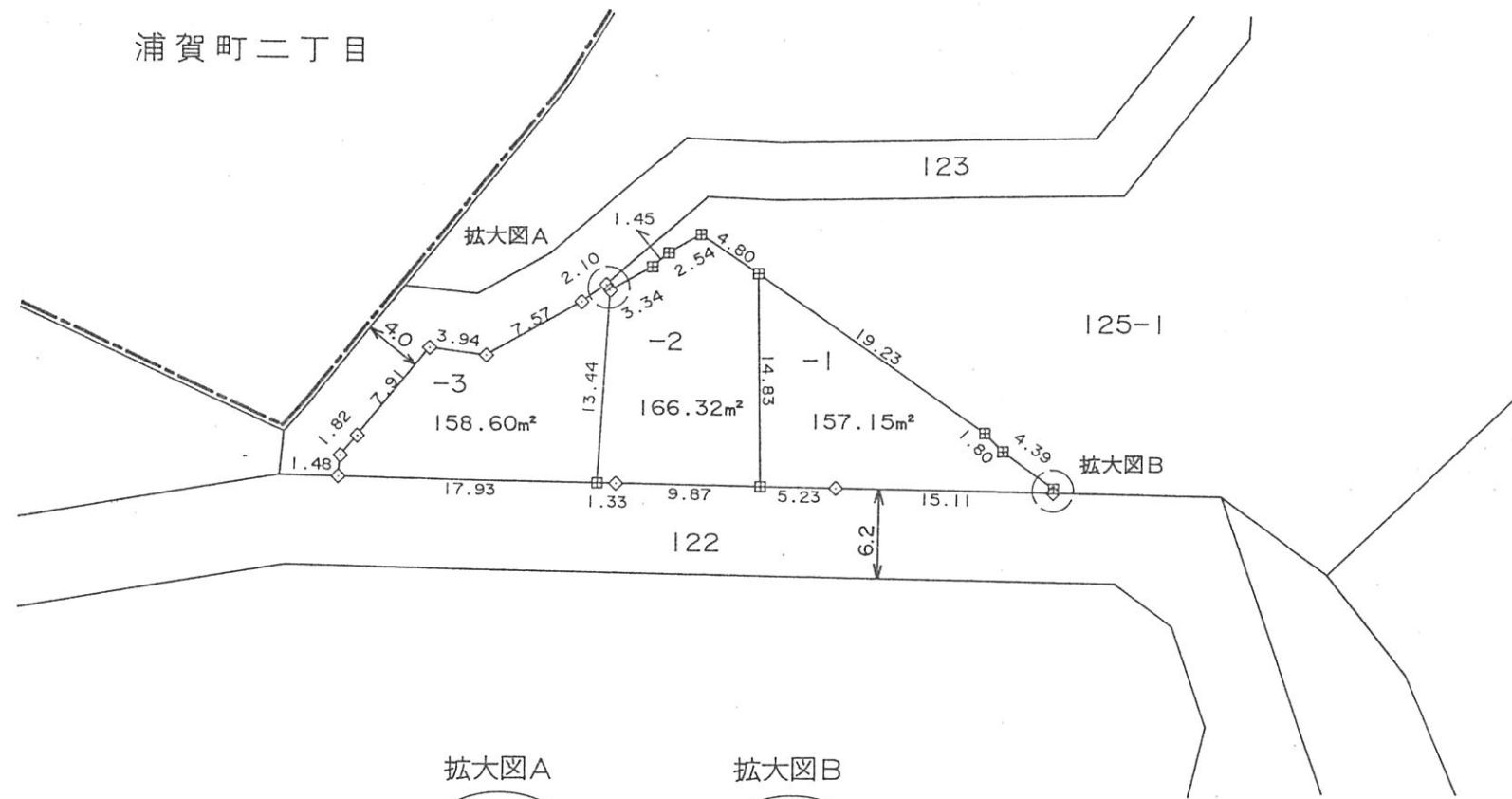
土地の所在 横須賀市吉井四丁目 19

図面番号 : 155



換地図

縮尺 1:500



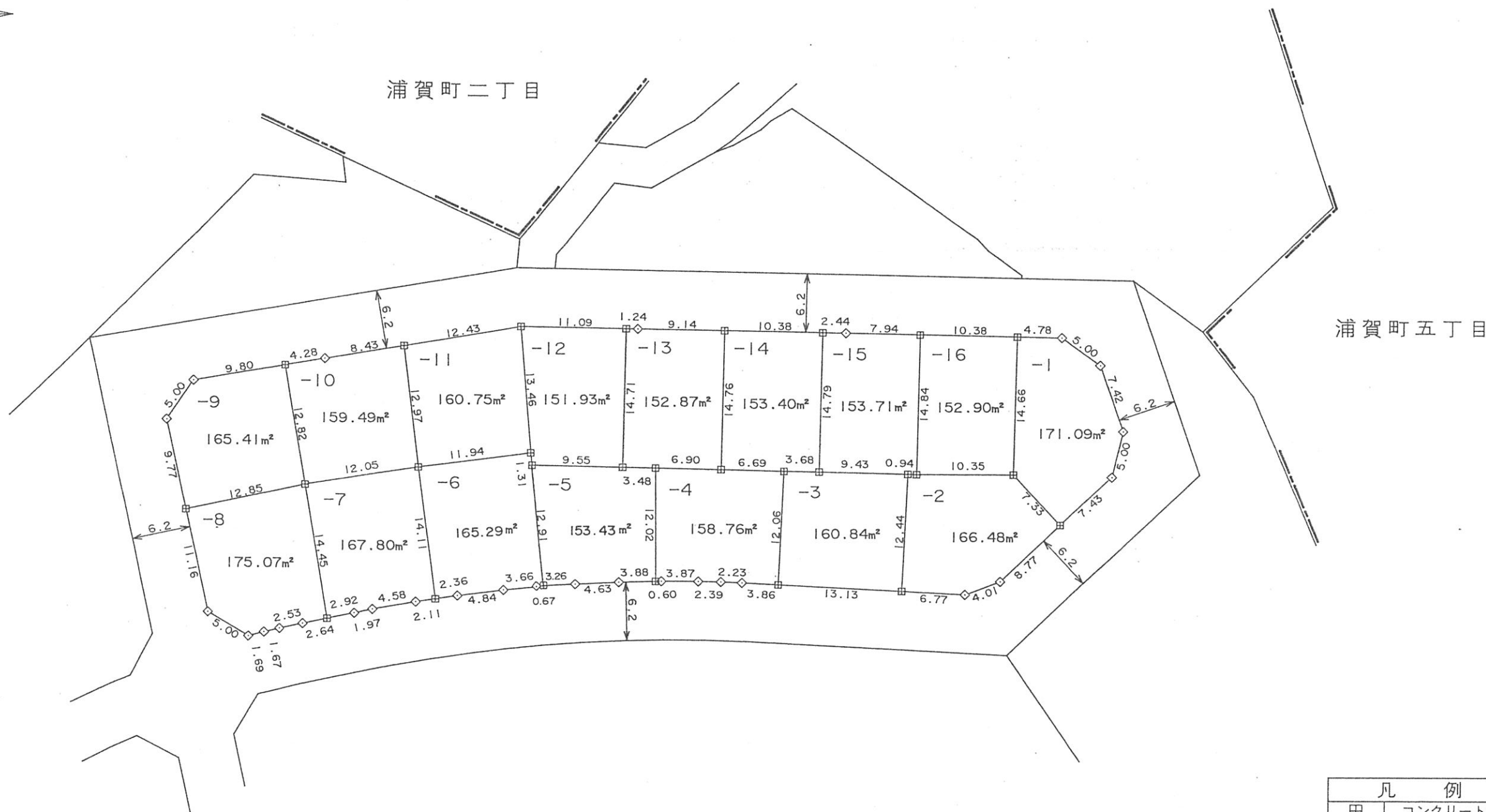
凡 例	
田	コンクリート杭
◇	金 属 標
⊕	金 属 鉄
⊠	プラスチック杭
○	計 算 点
①	その他()

図面番号 : 156



換地図

縮尺 1:500

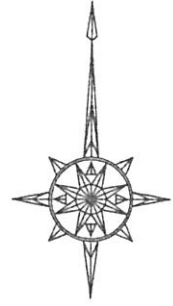


凡 例	
田	コンクリート杭
◇	金 属 標
⊕	金 属 錐
⊠	プラスチック杭
○	計 算 点
①	その他()

街区番号 97

土地の所在 横須賀市吉井四丁目 21

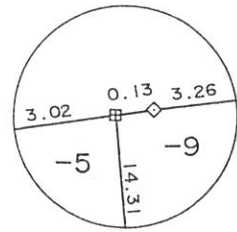
図面番号 : 157



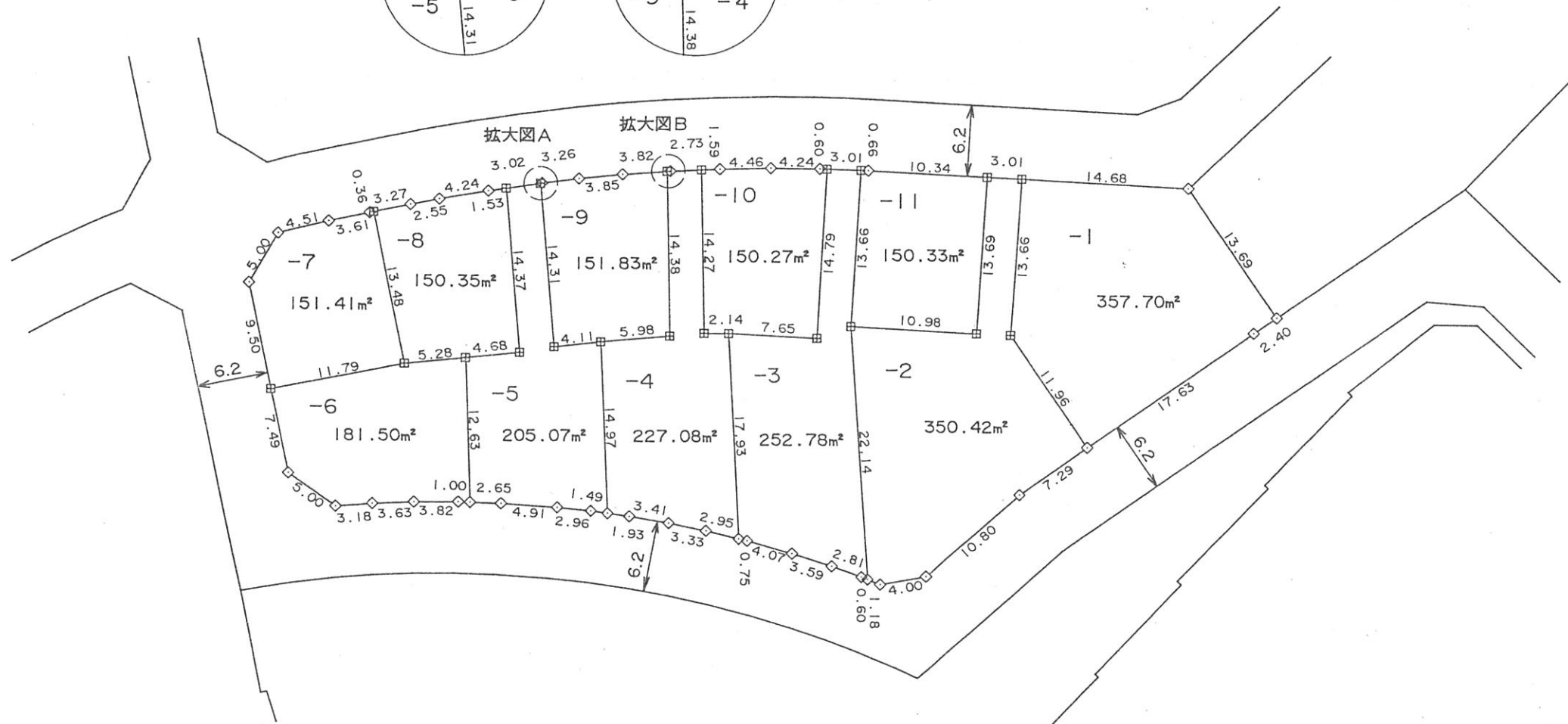
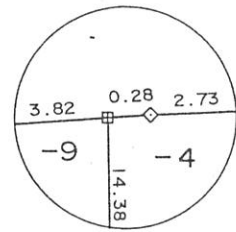
換地図

縮尺 1:500

拡大図A



拡大図B

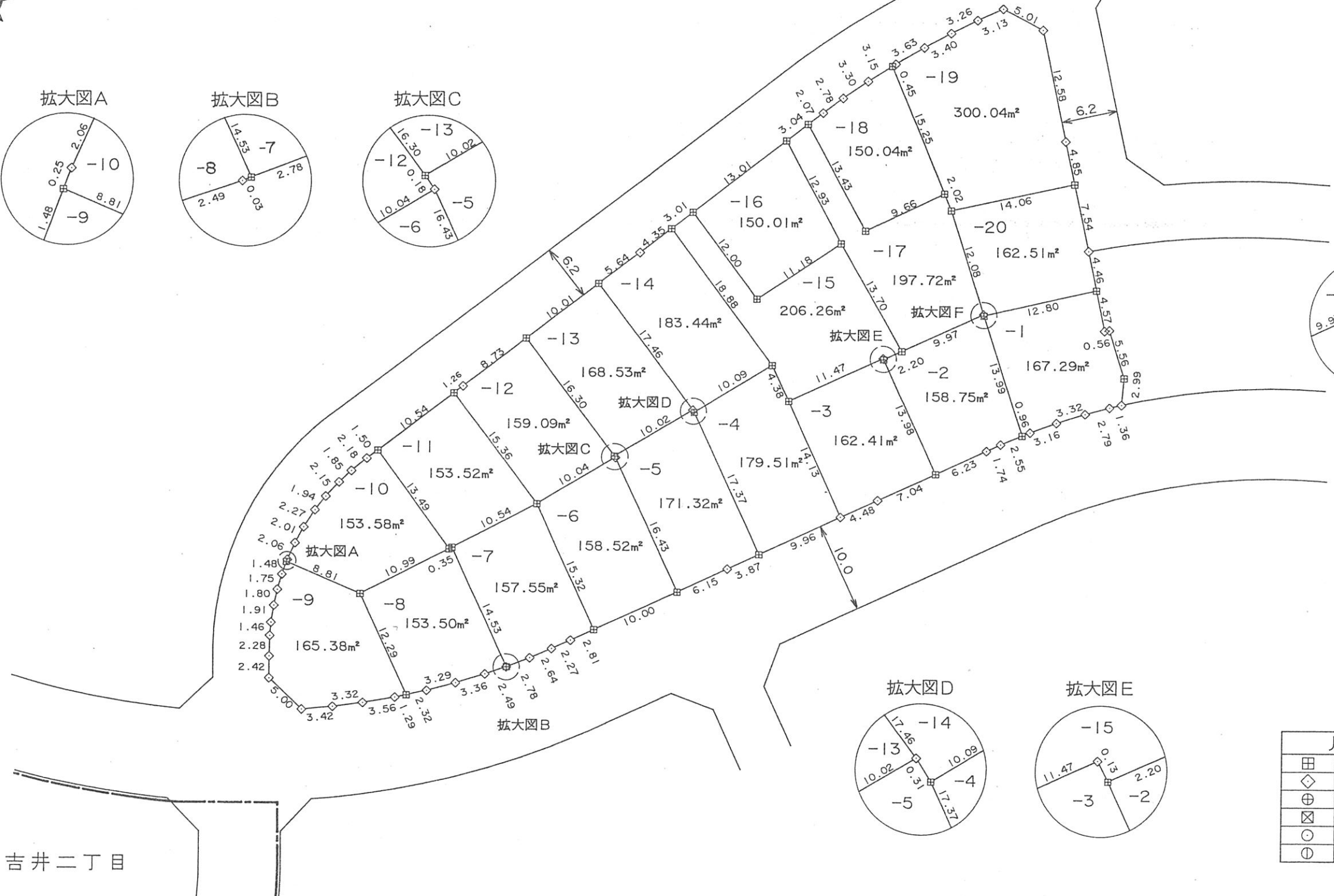
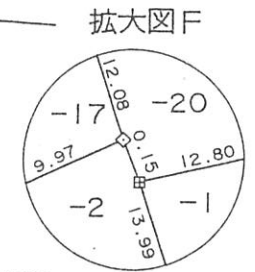
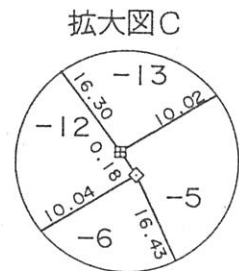
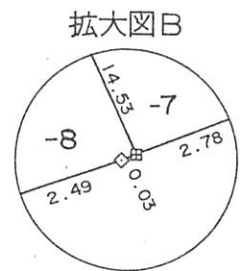
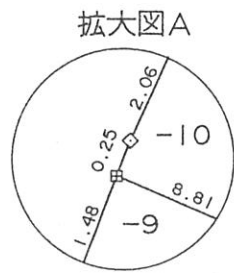


凡 例	
田	コンクリート杭
◇	金 属 標
⊕	金 属 鉄
⊠	プラスチック杭
○	計 算 点
①	その他()

図面番号 : 158

換地図

縮尺 1:500



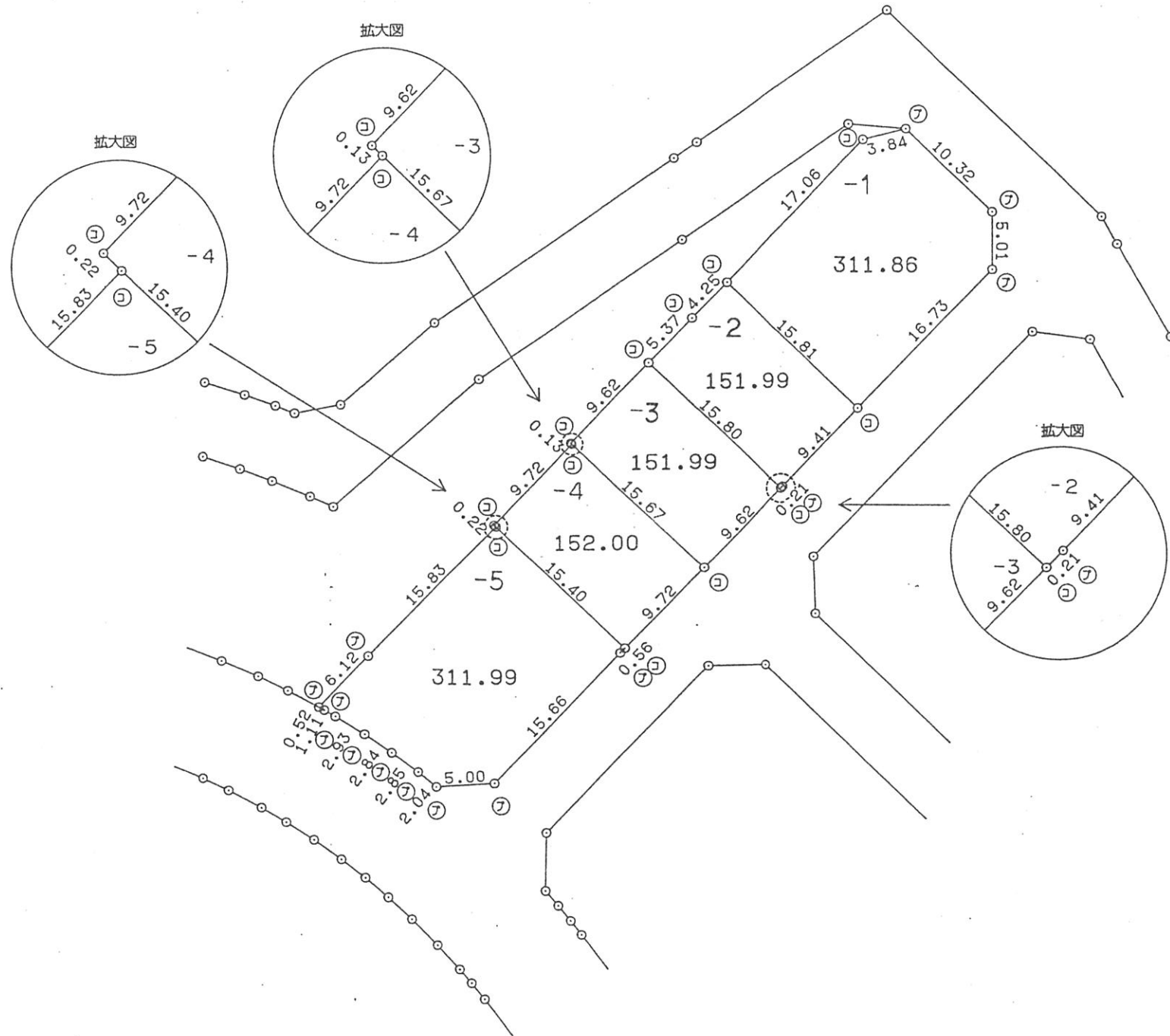
凡 例	
田	コンクリート杭
◇	金 属 標
⊕	金 属 鉄
⊠	プラスチック杭
○	計 算 点
①	その他()

吉井二丁目

図面番号 : 159

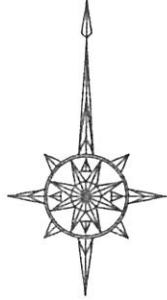
換地図

縮尺 1:500



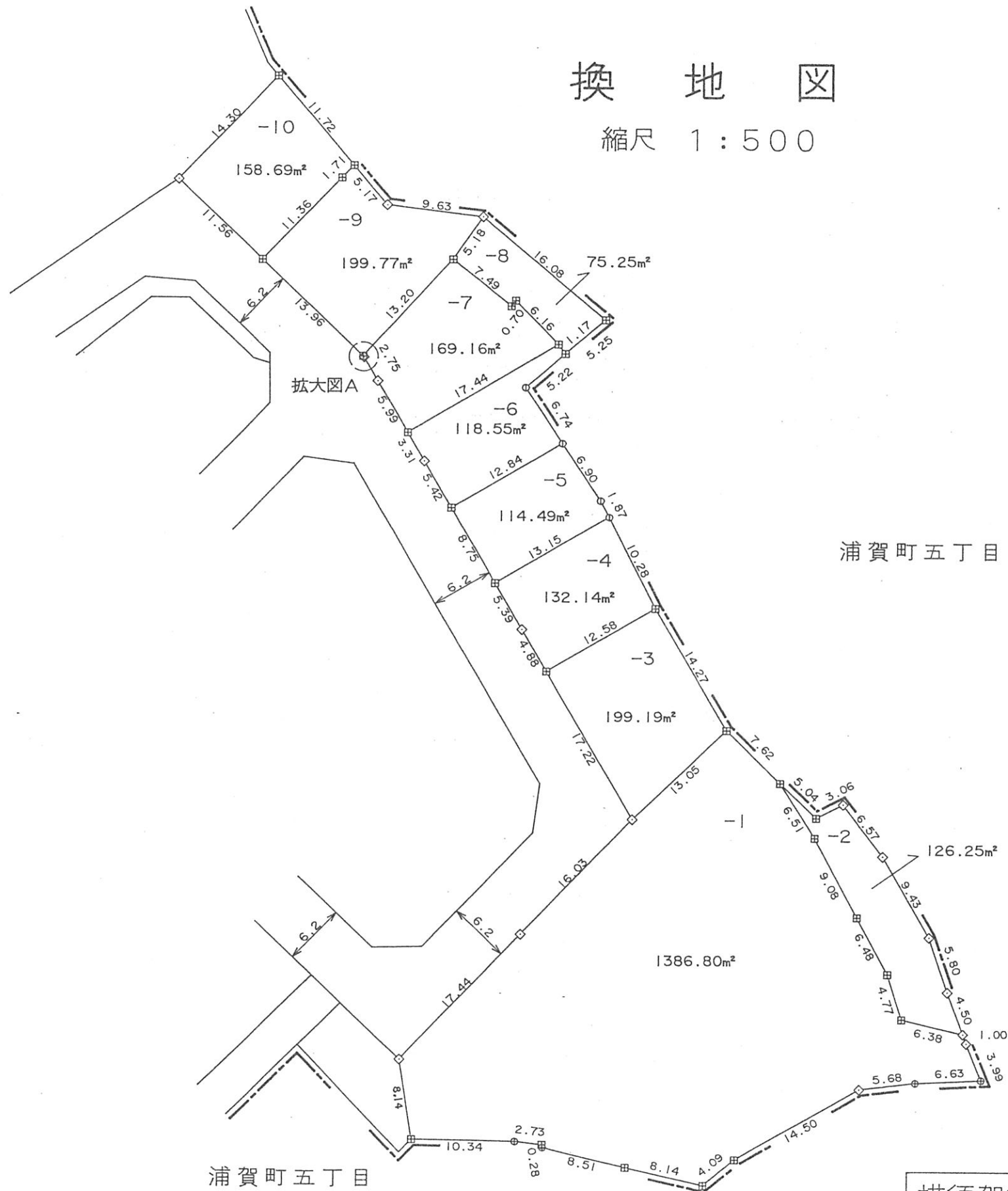
記号	境界標の種類
㊦	コンクリート石標
㊧	金属プレート
㊨	計算点
㊩	紙
㊪	木杭

図面番号 : 160

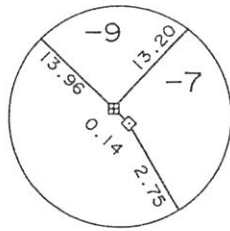


換地図

縮尺 1:500



拡大図A



浦賀町五丁目

浦賀町五丁目

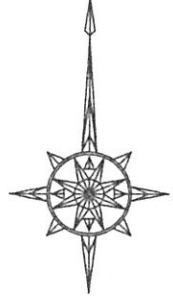
横須賀市吉井池田土地区画整理組合

凡 例	
田	コンクリート杭
◇	金 属 標
⊕	金 属 鉄
⊠	プラスチック杭
⊙	計 算 点
⓪	その他()

街区番号 100

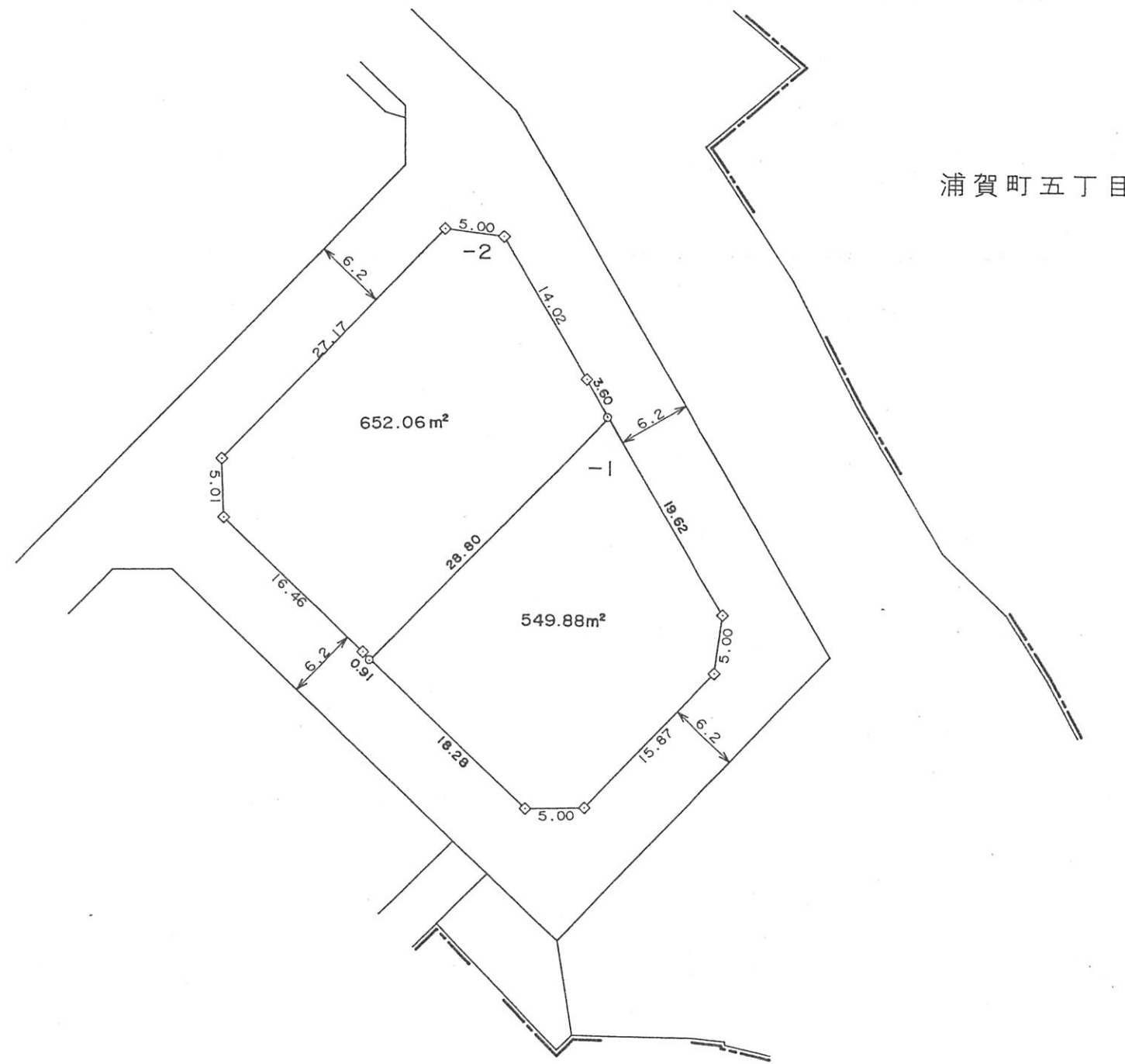
土地の所在 横須賀市吉井四丁目 25

図面番号 : 161



換地図

縮尺 1:500



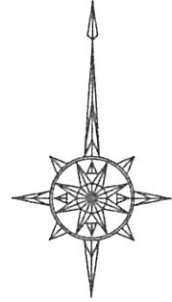
凡 例	
田	コンクリート杭
◇	金 属 標
⊕	金 属 錐
⊠	プラスチック杭
○	計 算 点
①	その他()

浦賀町五丁目

街区番号 108

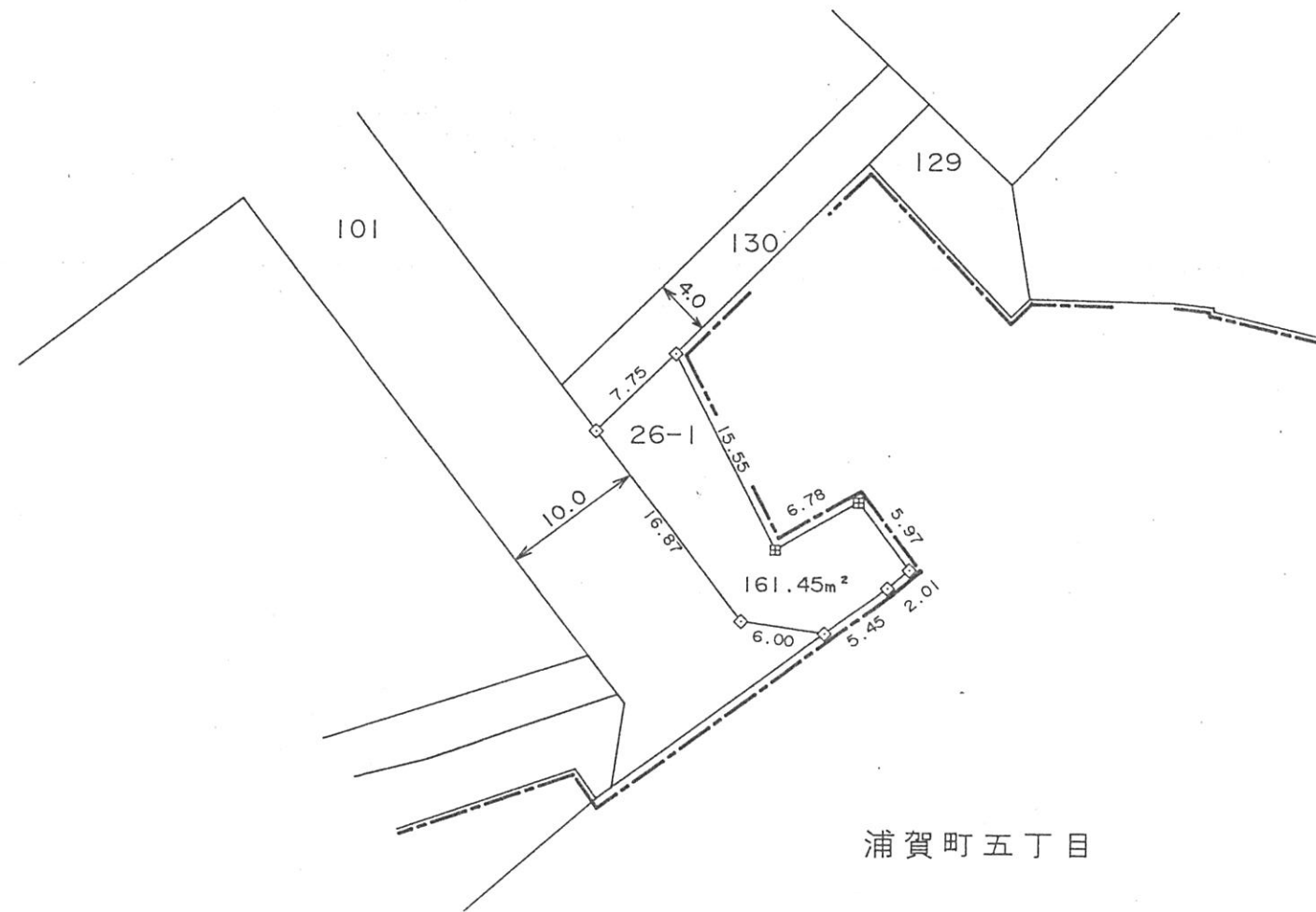
土地の所在 横須賀市吉井四丁目 26

図面番号 : 162



換地図

縮尺 1:500



凡 例	
田	コンクリート杭
◇	金 属 標
⊕	金 属 鉞
⊠	プラスチック杭
○	計 算 点
①	その他()

街区番号 101

土地の所在

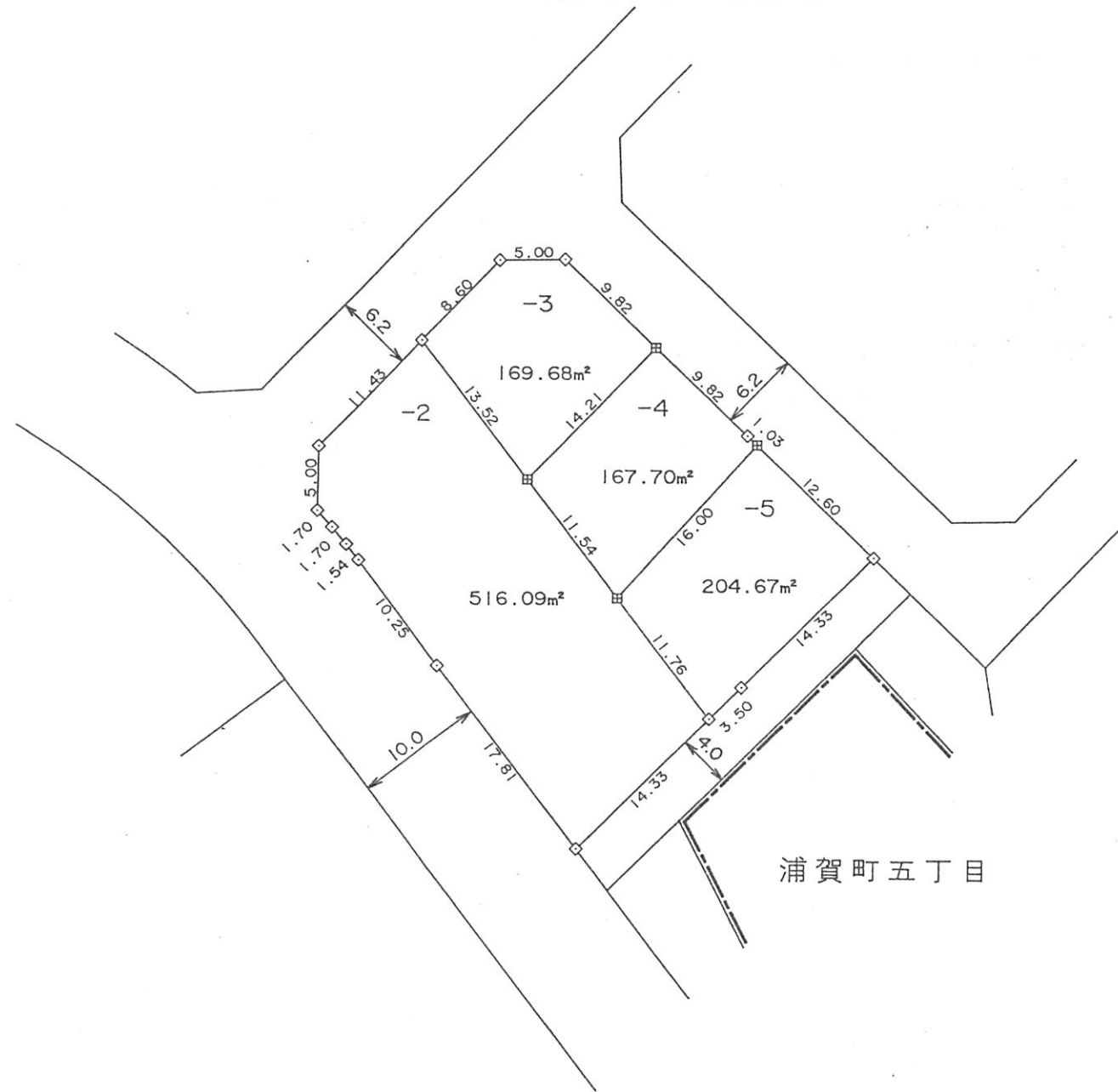
横須賀市吉井四丁目 26

図面番号 : 163



換地図

縮尺 1:500

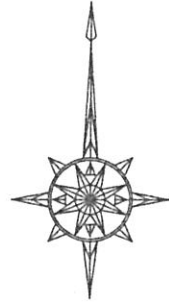


凡 例	
田	コンクリート杭
◇	金 属 標
⊕	金 属 鉄
⊠	プラスチック杭
○	計 算 点
①	その他()

街区番号 107

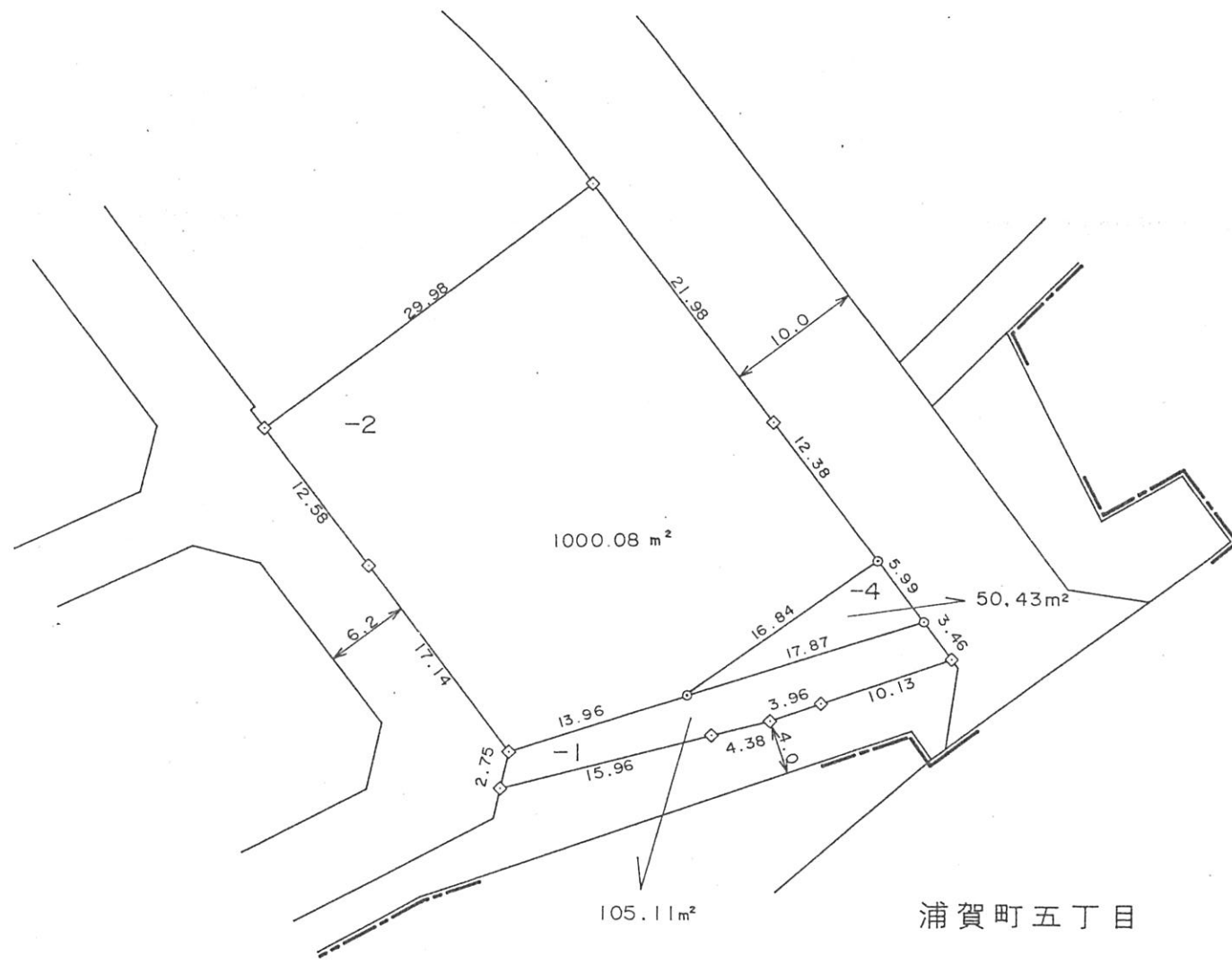
土地の所在 横須賀市吉井四丁目 27

図面番号 : 164



換地図

縮尺 1:500



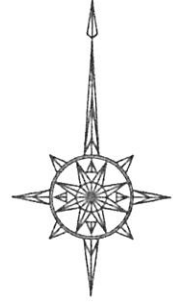
凡 例	
田	コンクリート杭
◇	金 属 標
⊕	金 属 鉄
⊠	プラスチック杭
○	計 算 点
①	その他 ()

街区番号 106

土地の所在

横須賀市吉井四丁目 28

図面番号 : 165



換地図

縮尺 1:500



浦賀町五丁目

凡 例	
田	コンクリート杭
◇	金属標
⊕	金属鉄
⊠	プラスチック杭
○	計算点
①	その他()

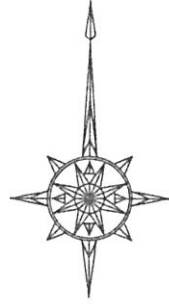
横須賀市吉井池田土地区画整理組合

街区番号 105

土地の所在

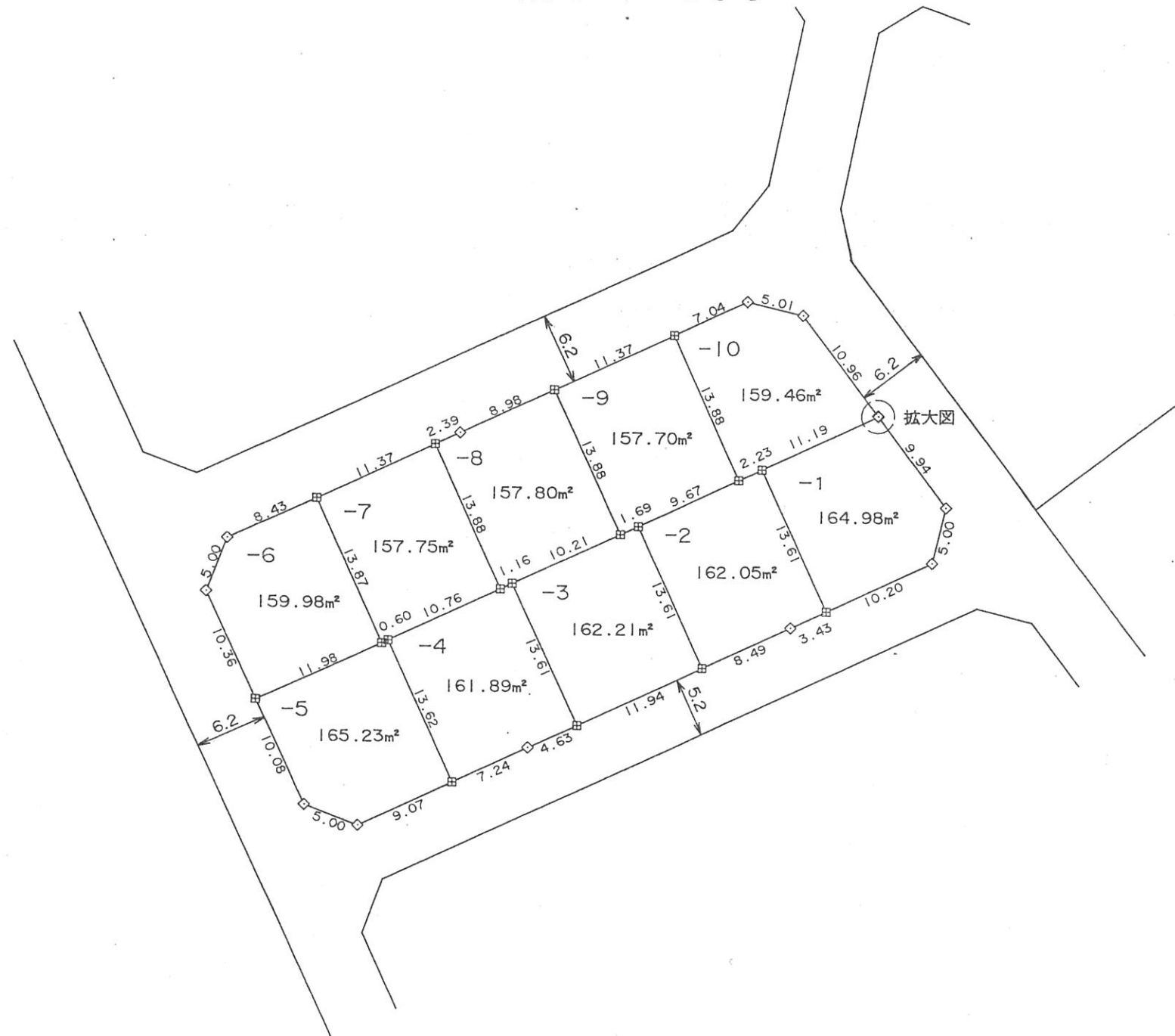
横須賀市吉井四丁目 29

図面番号 : 166



換地図

縮尺 1:500



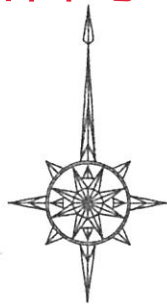
凡 例	
田	コンクリート杭
◇	金 属 標
⊕	金 属 錐
⊠	プラスチック杭
○	計 算 点
①	その他 ()

横須賀市吉井池田土地区画整理組合

街区番号 104

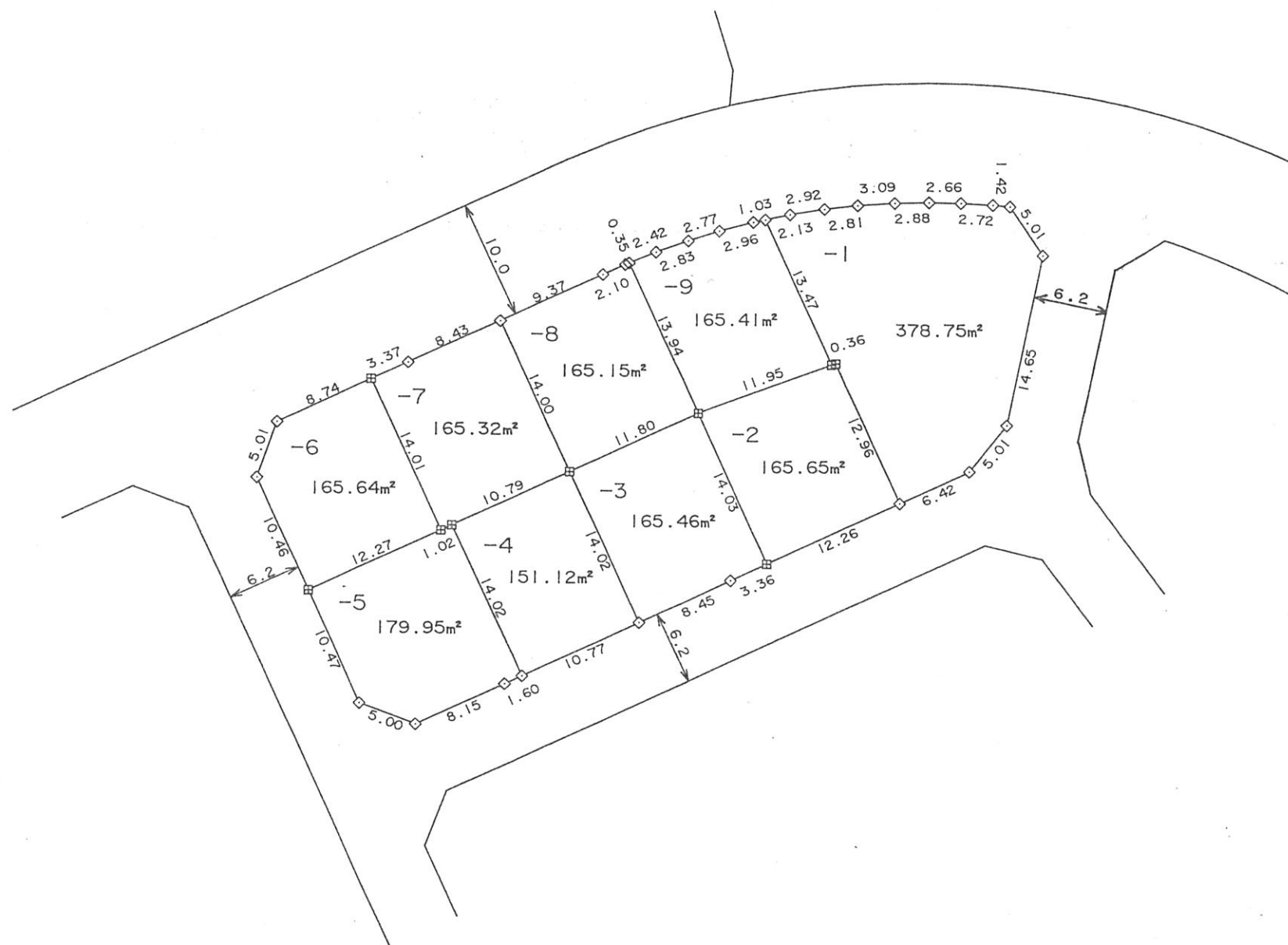
土地の所在 横須賀市吉井四丁目 30

図面番号 : 167



換地図

縮尺 1:500



凡 例	
田	コンクリート杭
◇	金 属 標
⊕	金 属 鉄
⊠	プラスチック杭
○	計 算 点
①	その他()

街区番号 103

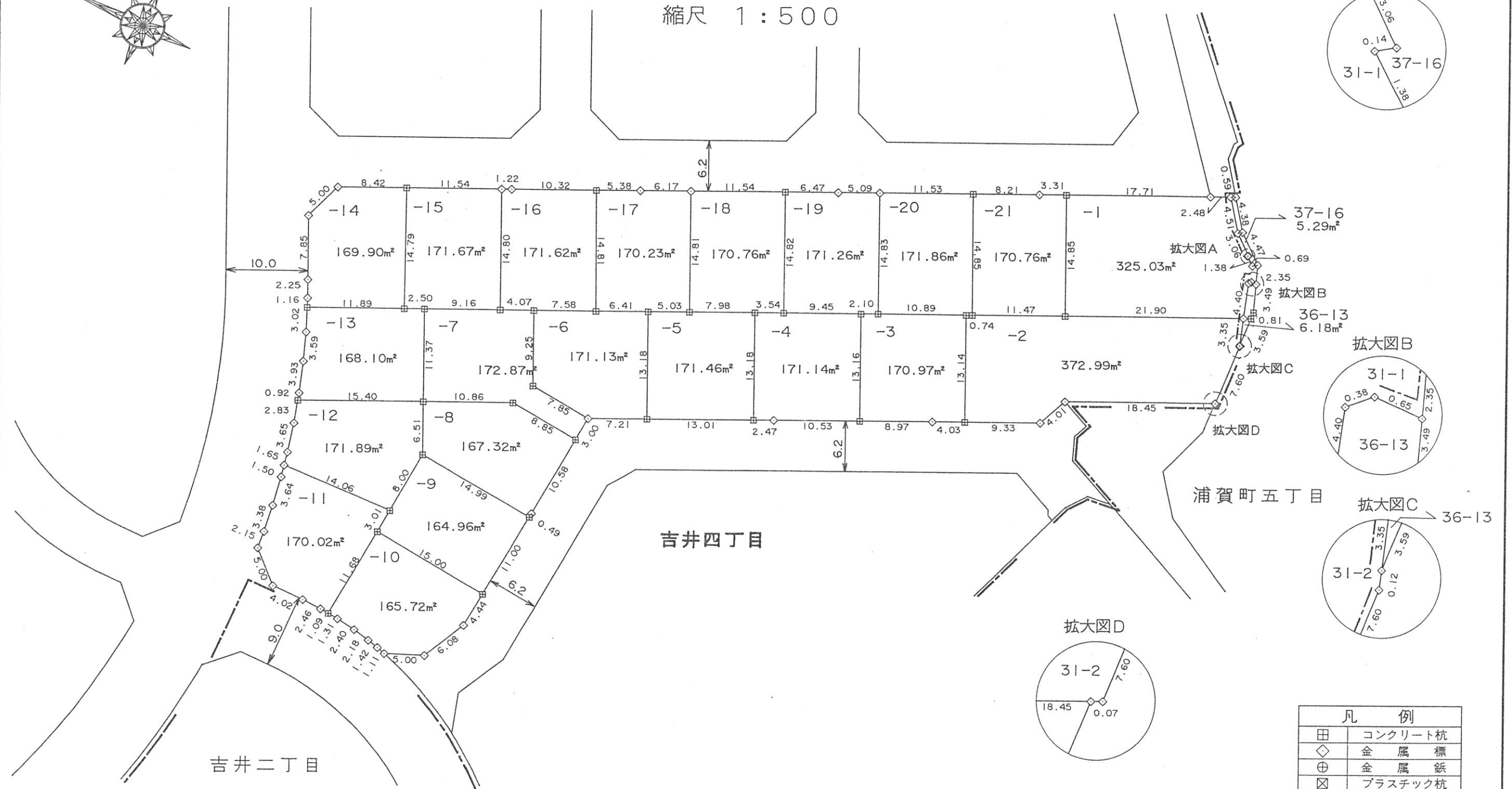
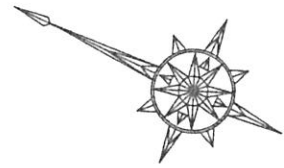
土地の所在 横須賀市吉井四丁目 31

図面番号 : 168

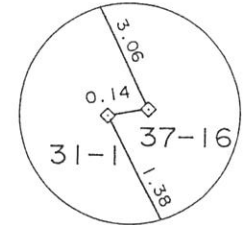
土地の所在 横須賀市浦賀町五丁目 36, 37

換地図

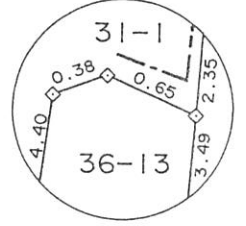
縮尺 1:500



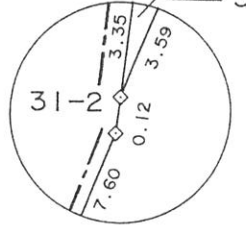
拡大図A



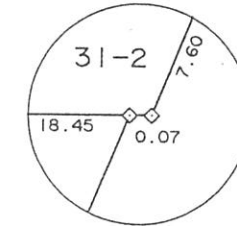
拡大図B



拡大図C



拡大図D

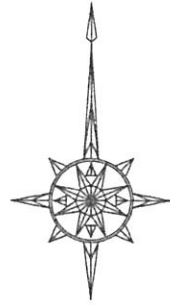


凡 例	
田	コンクリート杭
◇	金 属 標
⊕	金 属 鉄
⊠	プラスチック杭
○	計 算 点
①	その他()

図面番号：169

換地図

縮尺 1:500



吉井二丁目



浦賀町五丁目

凡 例	
田	コンクリート杭
◇	金属標
⊕	金属鈎
⊠	プラスチック杭
○	計算点
①	その他()

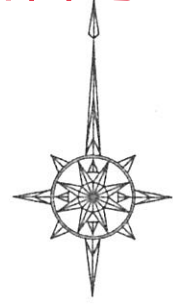
街区番号 110

土地の所在 横須賀市浦賀町二丁目52

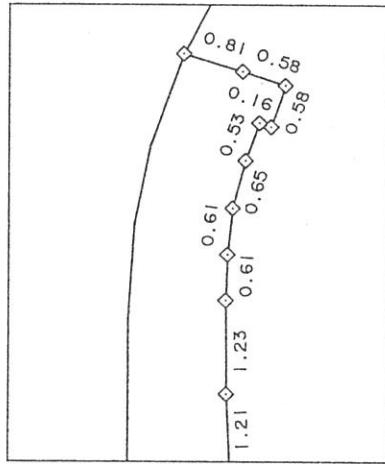
図面番号: 170

換地図

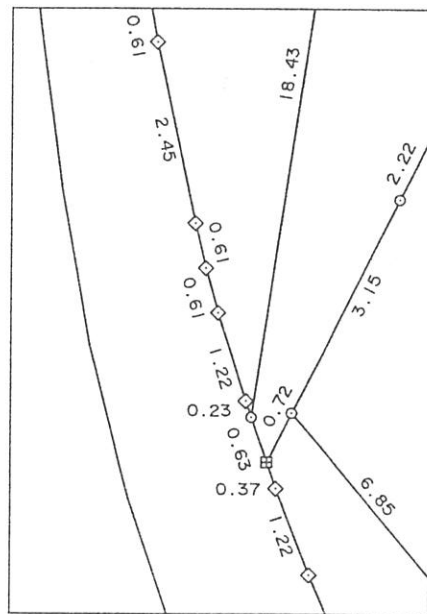
縮尺 1:500



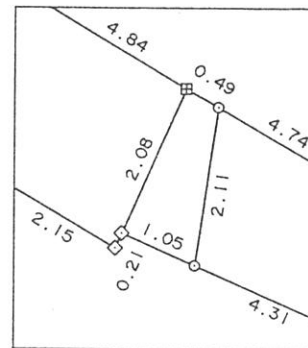
拡大図A



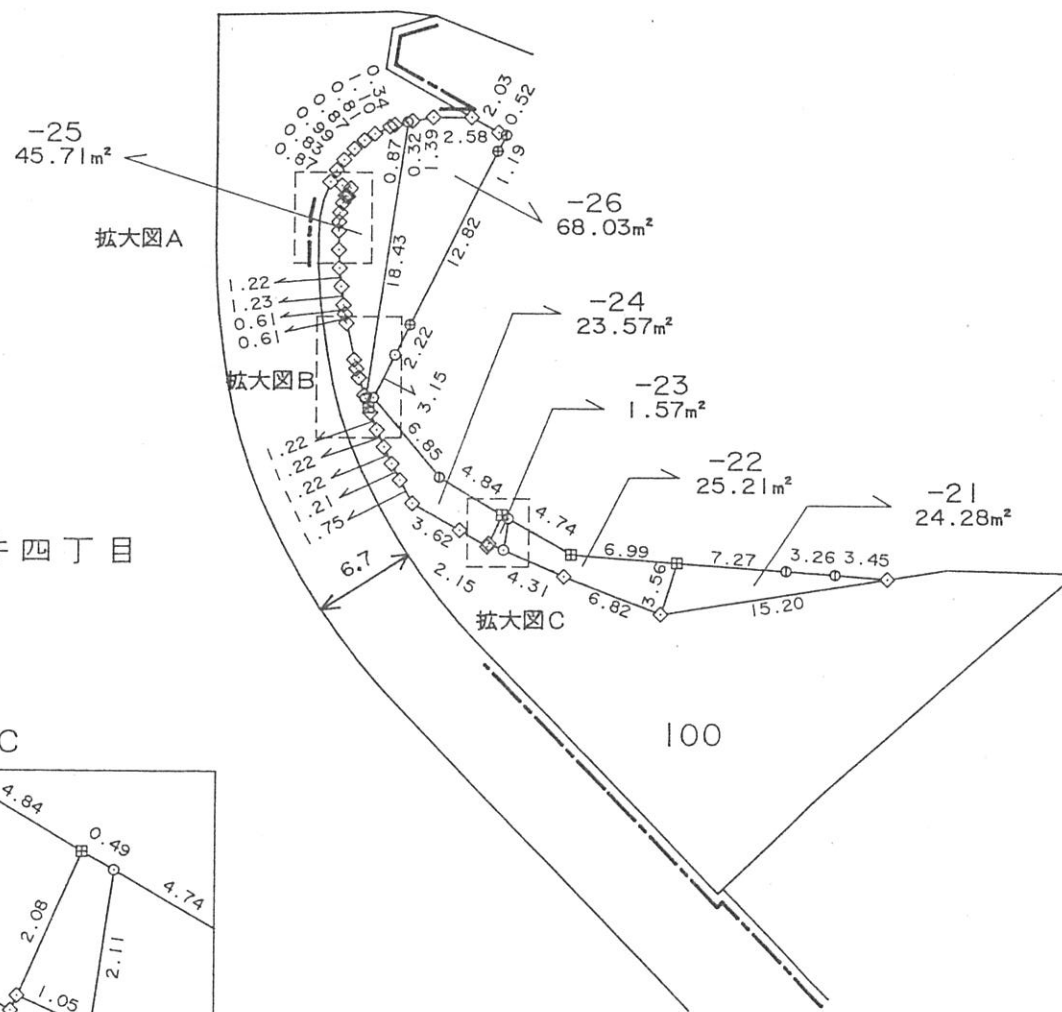
拡大図B



拡大図C



吉井四丁目



凡 例	
田	コンクリート杭
◇	金 属 標
⊕	金 属 錐
⊠	プラスチック杭
○	計 算 点
①	その他()

街区番号 109

土地の所在

横須賀市浦賀町二丁目54, 55, 58

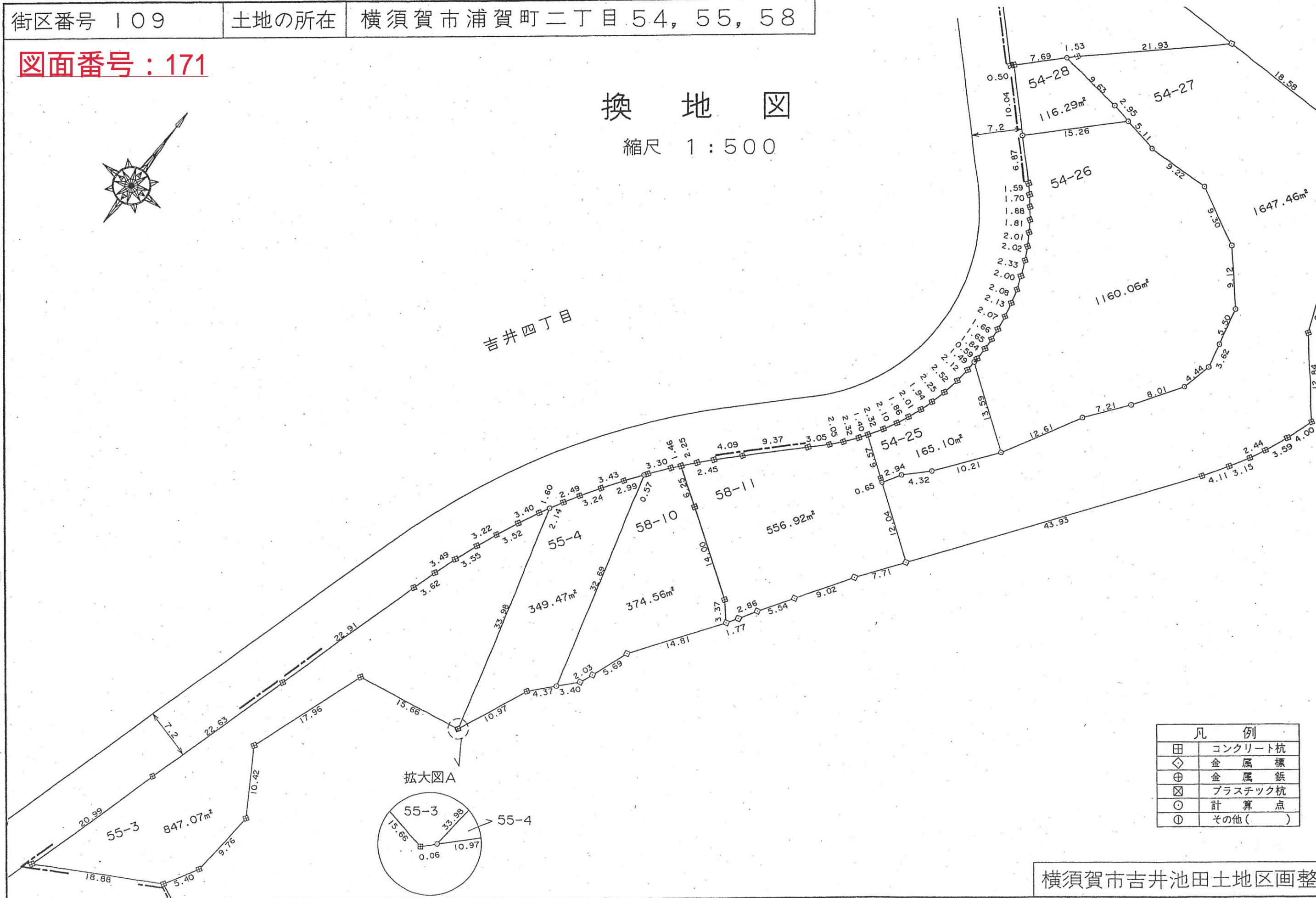
図面番号 : 171



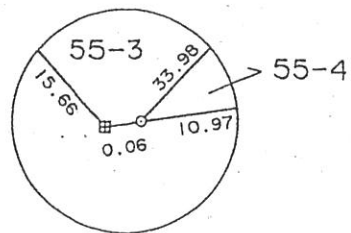
換地図

縮尺 1:500

吉井四丁目



拡大図A



凡 例	
田	コンクリート杭
◇	金 属 標
⊕	金 属 鉄
⊠	プラスチック杭
○	計 算 点
①	その他()

横須賀市吉井池田土地区画整理組合

街区番号 107

土地の所在

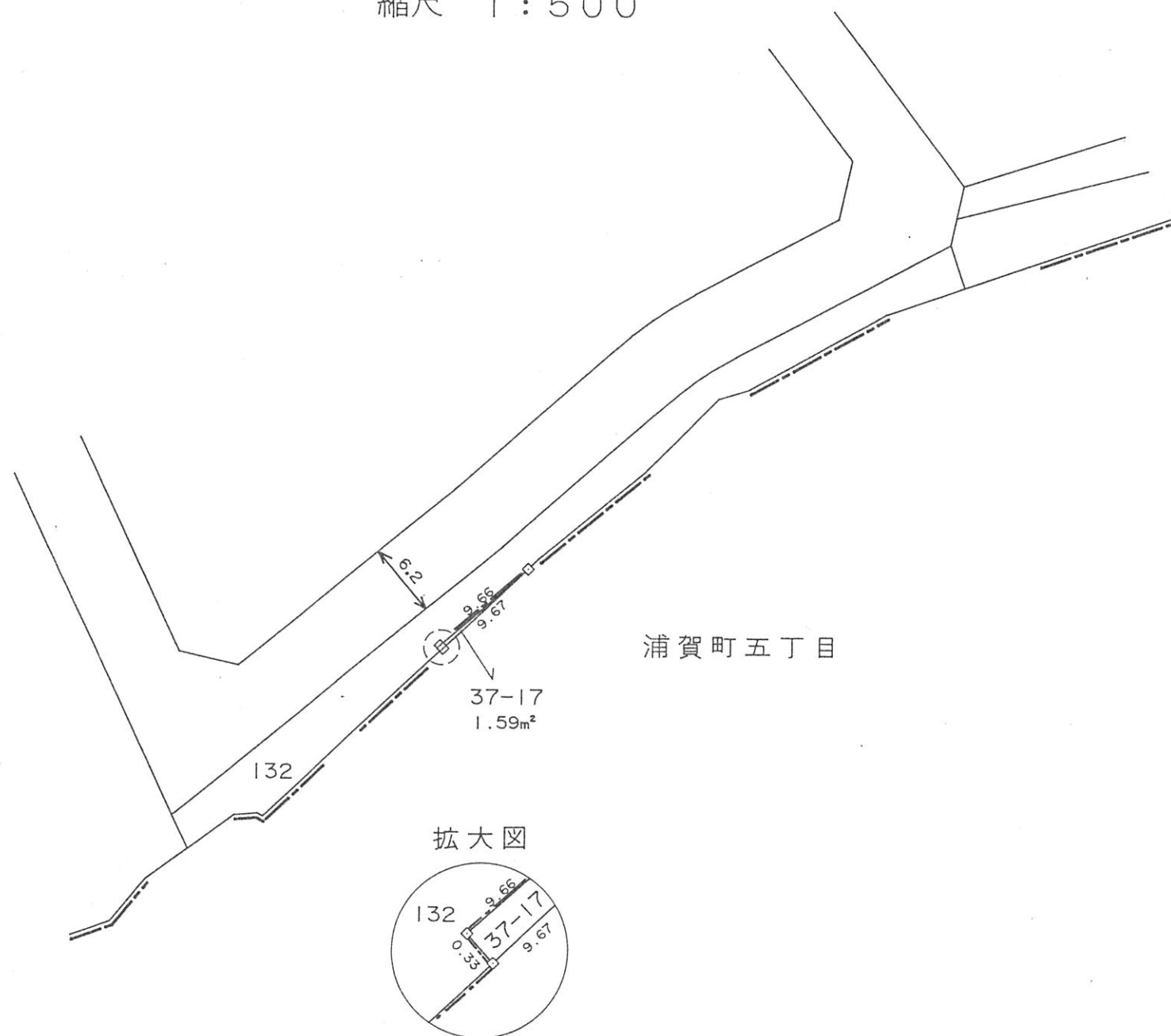
横須賀市浦賀町五丁目37

図面番号 : 172



換地図

縮尺 1 : 500



凡 例	
田	コンクリート杭
◇	金 属 標
⊕	金 属 鉄
⊠	プラスチック杭
⊙	計 算 点
⊚	その他()