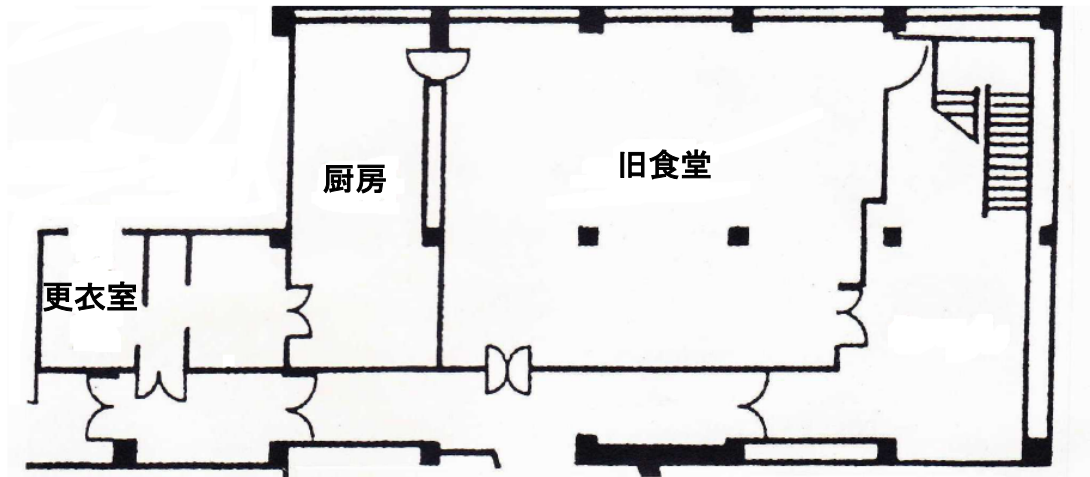


別紙1 旧地下食堂スペースの概要



用途	面積（概算）	現 状
旧食堂（客席）	135.38㎡ （約 13.5m × 10m）	テーブル、いすの他に配膳用カウンターなど備品配置あり
厨房	48.621㎡ （約 4.8m × 10m）	各種厨房機器の設置あり
更衣室その他	32.400㎡ （約 8.0m × 4m）	従業員更衣室、洗面所の他に食品の倉庫、棚あり
合計	216.401㎡	