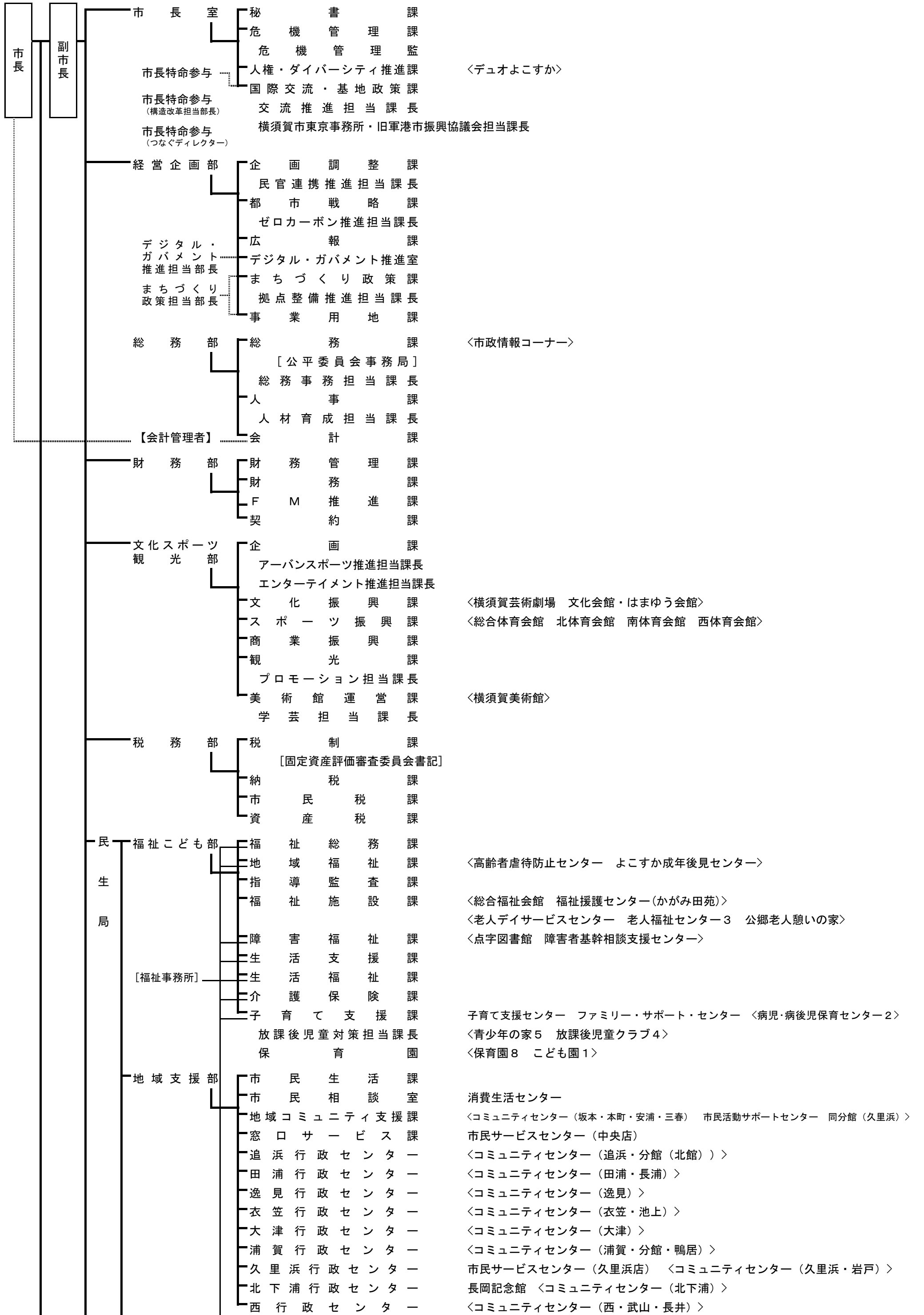
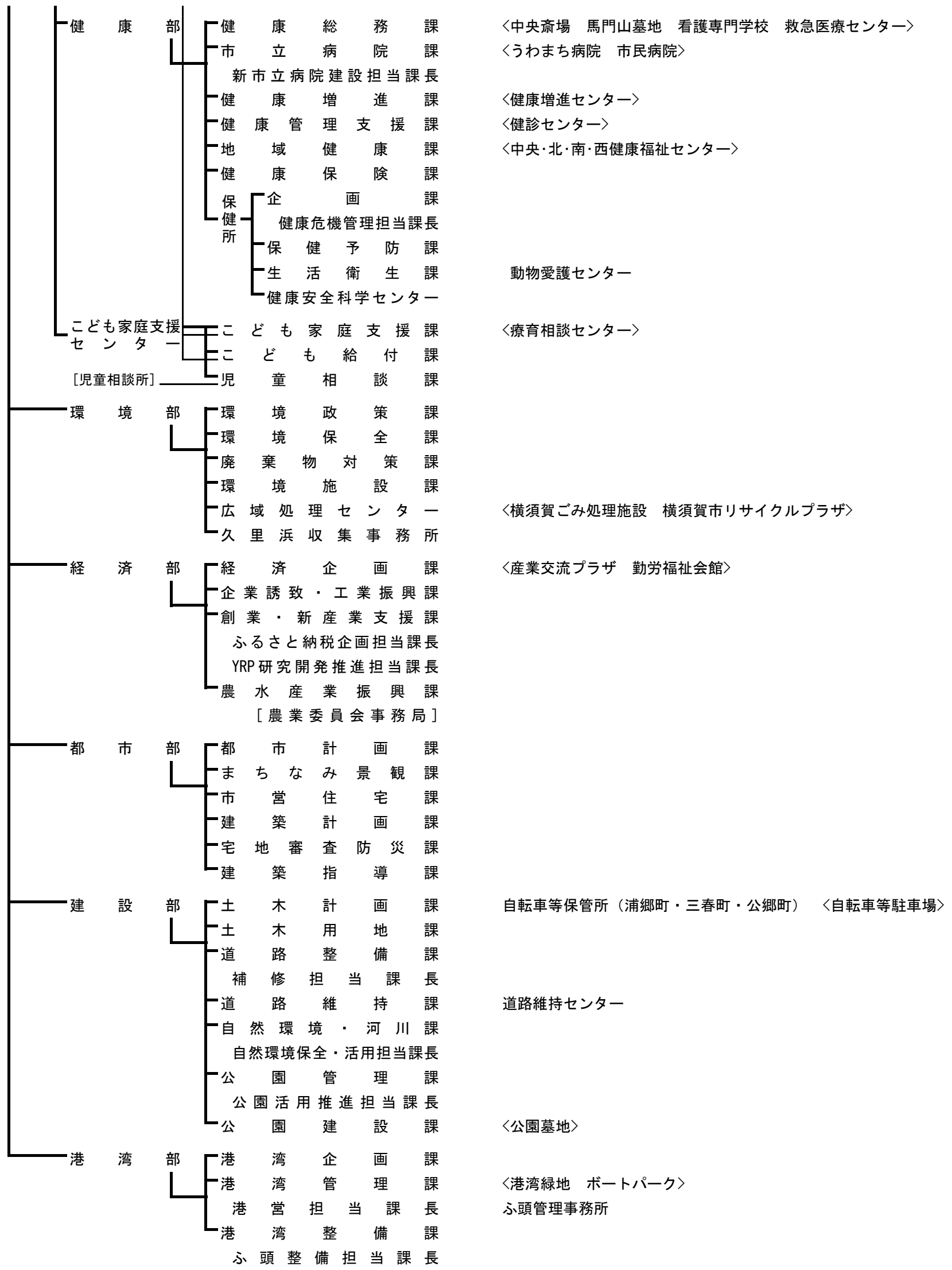


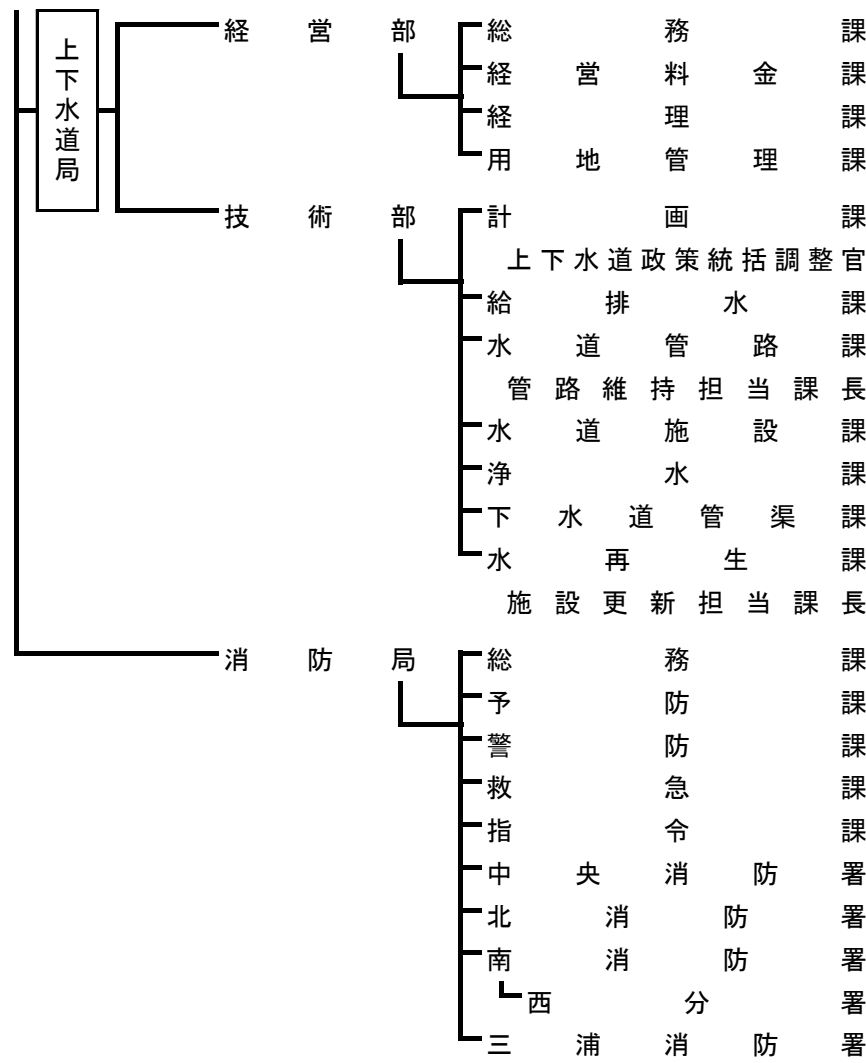
# 横須賀市機構図

(令和6年(2024年)4月1日現在)

< >内は出先機関以外の主な公の施設及び規程による事務室等







有馬浄水場

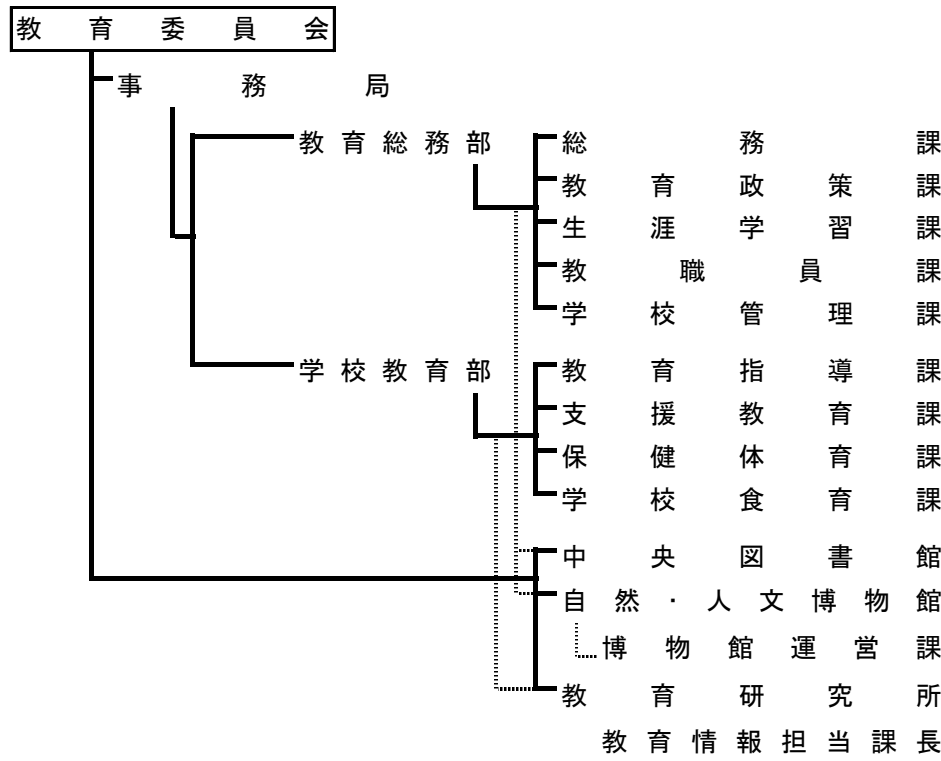
消防総合訓練センター

出張所（坂本・平作・三春町）

出張所（追浜・長浦）

出張所（浦賀・久里浜・野比・湘南国際村）

出張所（三崎）



<生涯学習センター 万代会館>

小学校 中学校 高校等

<学校給食センター>

<中央図書館 児童図書館 北図書館 南図書館>

<自然博物館 人文博物館 自然教育園（馬堀・天神島）>

