

6 職員数の状況

(1) 部門別職員数の状況と主な増減理由

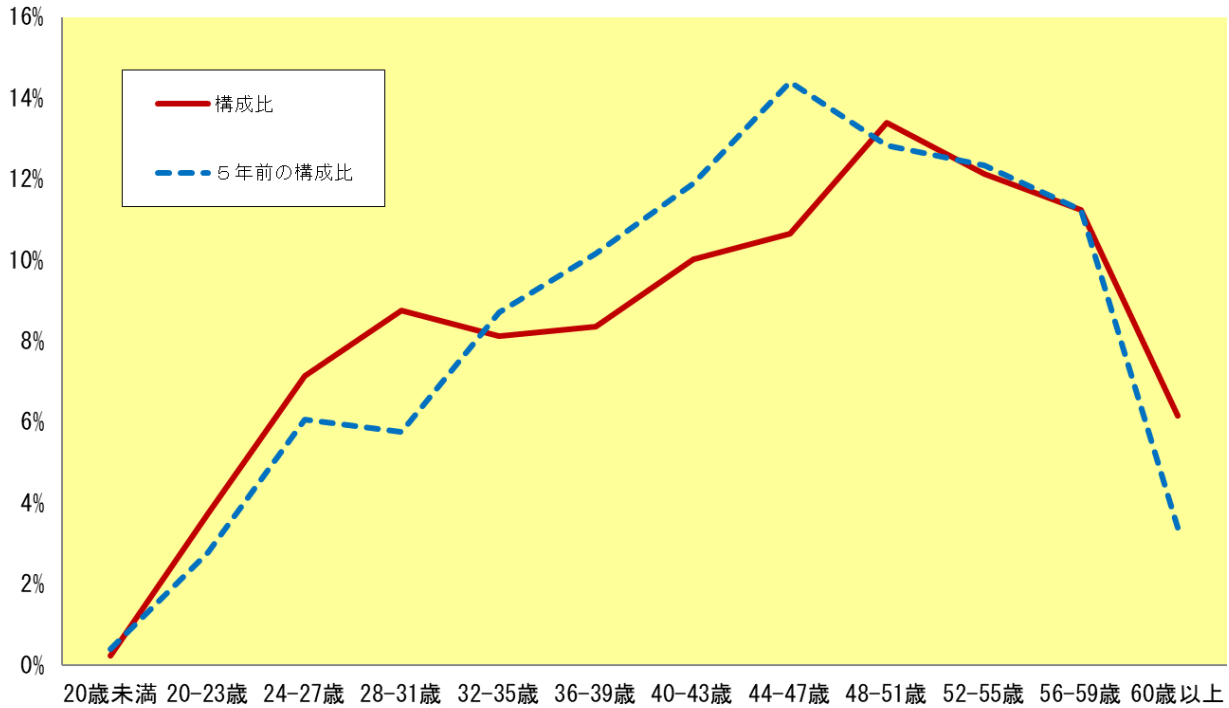
(各年4月1日現在)

部 門		区 分	職 員 数		対前年 増減数	主な増減理由
			令和2年	令和元年		
普通会計部門	一般行政部門	議会	17人	18人	△1人	関東市議会議長会会長市業務の終了
		総務	517人	514人	3人	組織改正による増など
		税務	146人	144人	2人	欠員補充による増
		民生	425人	402人	23人	組織改正による増など
		衛生	431人	445人	△14人	事務の民間等委託による減など
		労働	2人	3人	△1人	業務の見直しによる減
		農林水産	27人	26人	1人	組織改正による増など
		商工	66人	62人	4人	観光関連業務の増など
		土木	341人	334人	7人	組織改正による増など
		計	1,972人	1,948人	24人	<参考> 人口1万当たり職員数 49.17人 (中核市の人口1万当たり職員数 45.63人)
	教育部門	430人	417人	13人	欠員補充による増など	
	消防部門	503人	501人	2人	初任教育生の増など	
	小 計	2,905人	2,866人	39人	<参考> 人口1万当たり職員数 72.43人 (中核市の人口1万当たり職員数 63.30人)	
公営企業等会計部門	上下水道	307人	301人	6人	欠員補充による増など	
	病 院	13人	8人	5人	うわまち病院に係る業務増	
	そ の 他	119人	122人	△3人	執行体制の見直しによる減など	
	小 計	439人	431人	8人		
合 計		3,344人 [3,479人]	3,297人 [3,498人]	47人 [△19人]	<参考> 人口1万当たり職員数 83.38人	

(注) 1 職員数は一般職に属する職員数です。

2 []内は、条例定数の合計です。

(2) 年齢別職員構成の状況（令和2年4月1日現在）



(単位：人)

区分	20歳未満	20歳～23歳	24歳～27歳	28歳～31歳	32歳～35歳	36歳～39歳	40歳～43歳	44歳～47歳	48歳～51歳	52歳～55歳	56歳～59歳	60歳以上	計
職員数	8	125	239	293	272	280	335	356	448	406	376	206	3,344

(3) 職員数の推移

(単位：人・%)

年度 部門別		27年	28年	29年	30年	元年	2年	過去5年間の増減数(率)
普通会計	一般行政	1,887	1,901	1,926	1,939	1,948	1,972	85 (4.5)
	教育	444	443	438	431	417	430	△14 (△3.2)
	消防	438	436	502	513	501	503	65 (14.8)
	小計	2,769	2,780	2,866	2,883	2,866	2,905	136 (4.9)
公営企業等会計計		418	424	436	432	431	439	21 (5.0)
総合計		3,187	3,204	3,302	3,315	3,297	3,344	157 (4.9)

(注) 各年における定員管理調査において報告した部門別職員数です。