

6 職員数の状況

(1) 部門別職員数の状況と主な増減理由

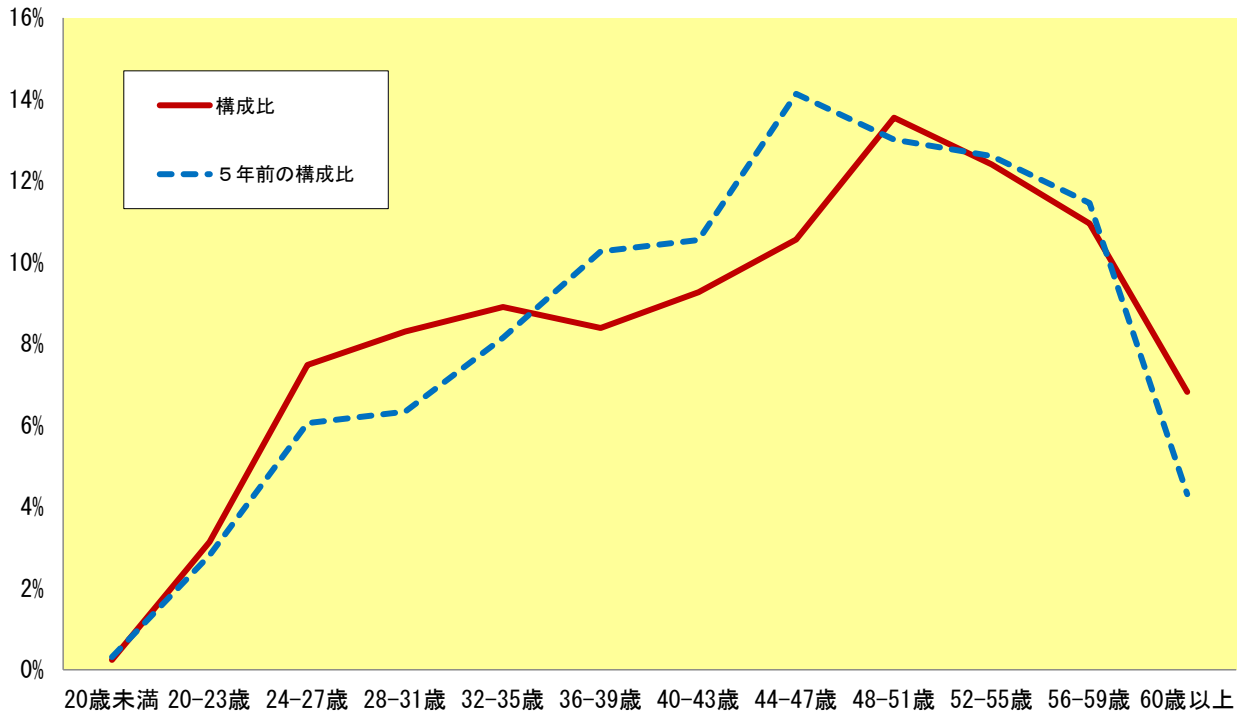
(各年4月1日現在)

部 門		区 分	職 員 数		対前年 増減数	主な増減理由
			令和3年	令和2年		
普通会計部門	一般行政部門	議会	17人	17人	0人	—
		総務	517人	517人	0人	—
		税務	142人	146人	△4人	業務等の見直しによる減
		民生	423人	425人	△2人	組織内見直しによる減など
		衛生	427人	431人	△4人	組織改正による減など
		労働	2人	2人	0人	—
		農林水産	27人	27人	0人	—
		商工	63人	66人	△3人	業務等の見直しによる減など
		土木	331人	341人	△10人	業務等の見直しによる減など
		計	1,949人	1,972人	△23人	<参考> 人口1万当たり職員数 49.09人 (中核市の人口1万当たり職員数 46.25人)
	教育部門	432人	430人	2人	組織改正による増など	
	消防部門	502人	503人	△1人	事務の統廃合による減	
	小 計	2,883人	2,905人	△22人	<参考> 人口1万当たり職員数 72.62人 (中核市の人口1万当たり職員数 63.79人)	
公営企業等会計部門	上下水道	301人	307人	△6人	業務等の見直しによる減など	
	病 院	13人	13人	0人	—	
	そ の 他	117人	119人	△2人	欠員不補充による減など	
	小 計	431人	439人	△8人		
合 計		3,314人 [3,444人]	3,344人 [3,479人]	△30人 [△35人]	<参考> 人口1万当たり職員数 83.48人	

(注) 1 職員数は一般職に属する職員数です。

2 []内は、条例定数の合計です。

(2) 年齢別職員構成の状況（令和3年4月1日現在）



(単位：人)

区分	20歳未満	20歳～23歳	24歳～27歳	28歳～31歳	32歳～35歳	36歳～39歳	40歳～43歳	44歳～47歳	48歳～51歳	52歳～55歳	56歳～59歳	60歳以上	計
職員数	8	104	248	275	295	278	307	350	449	411	363	226	3,314

(3) 職員数の推移

(単位：人・%)

年度 部門別		28年	29年	30年	元年	2年	3年	過去5年間の増減数(率)
普通会計	一般行政	1,901	1,926	1,939	1,948	1,972	1,949	48 (2.5)
	教育	443	438	431	417	430	432	△11 (△2.5)
	消防	436	502	513	501	503	502	66 (15.1)
	小計	2,780	2,866	2,883	2,866	2,905	2,883	103 (3.7)
公営企業等会計計		424	436	432	431	439	431	7 (1.7)
総合計		3,204	3,302	3,315	3,297	3,344	3,314	110 (3.4)

(注) 各年における定員管理調査において報告した部門別職員数です。