

## 6 職員数の状況

### (1) 部門別職員数の状況と主な増減理由

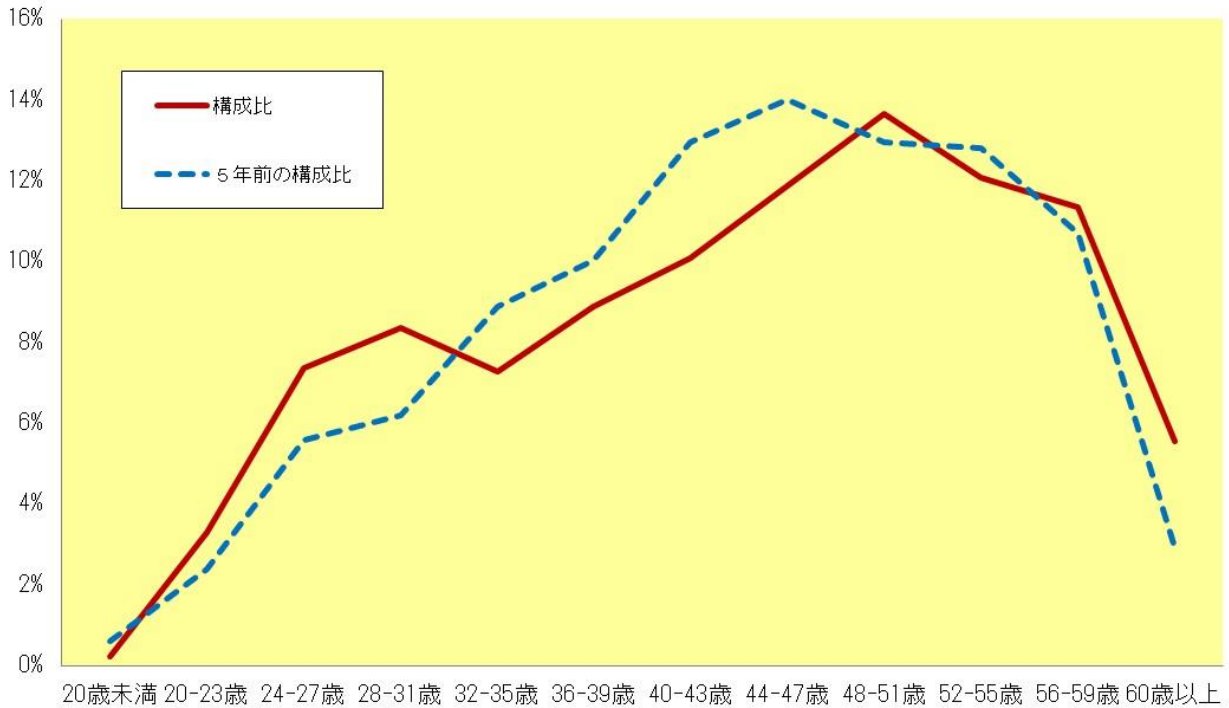
(各年4月1日現在)

部 門		区 分	職 員 数		対前年 増減数	主な増減理由
			平成31年	平成30年		
普通会計部門	一般行政部門	議会	18人	17人	1人	関東市議会議長会長市業務の増
		総務	514人	511人	3人	新規施策の推進に伴う増など
		税務	144人	147人	△3人	退職者不補充による減など
		民生	402人	405人	△3人	組織改正による減など
		衛生	445人	445人	0人	—
		労働	3人	2人	1人	業務増への対応による増
		農林水産	26人	24人	2人	業務の移管による増など
		商工	62人	58人	4人	新規施策の推進に伴う増など
		土木	334人	330人	4人	学校整備関係業務の増など
		計	1,948人	1,939人	9人	<参考> 人口1万当たり職員数 48.07人 (中核市の人口1万当たり職員数 45.08人)
	教育部門	417人	431人	△14人	退職者不補充による減など	
	消防部門	501人	513人	△12人	初任教育生の減など	
	小 計	2,866人	2,883人	△17人	<参考> 人口1万当たり職員数 70.72人 (中核市の人口1万当たり職員数 62.49人)	
公営企業等会計部門	上下水道	301人	301人	0人	—	
	病 院	8人	7人	1人	うわまち病院に係る業務増	
	そ の 他	122人	124人	△2人	介護保険事業に係る職員数の減	
	小 計	431人	432人	△1人		
合 計		3,297人 [3,498人]	3,315人 [3,477人]	△18人 [21人]	<参考> 人口1万当たり職員数 81.36人	

(注) 1 職員数は一般職に属する職員数です。

2 [ ]内は、条例定数の合計です。

(2) 年齢別職員構成の状況（平成 31 年 4 月 1 日現在）



(単位：人)

区分	20歳未満	20歳～23歳	24歳～27歳	28歳～31歳	32歳～35歳	36歳～39歳	40歳～43歳	44歳～47歳	48歳～51歳	52歳～55歳	56歳～59歳	60歳以上	計
職員数	7	109	243	276	240	293	333	391	450	398	374	183	3,297

(3) 職員数の推移

(単位：人・%)

年度 部門別		26年	27年	28年	29年	30年	31年	過去5年間の増減数(率)
普通会計	一般行政	1,878	1,887	1,901	1,926	1,939	1,948	70 (3.7)
	教育	450	444	443	438	431	417	△33 (△7.3)
	消防	444	438	436	502	513	501	57 (12.8)
	小計	2,772	2,769	2,780	2,866	2,883	2,866	94 (3.4)
公営企業等会計計		415	418	424	436	432	431	16 (3.9)
総合計		3,187	3,187	3,204	3,302	3,315	3,297	110 (3.5)

(注) 各年における定員管理調査において報告した部門別職員数です。