

公共下水道管渠緊急工事等単価契約・積算基準

令和6年度版

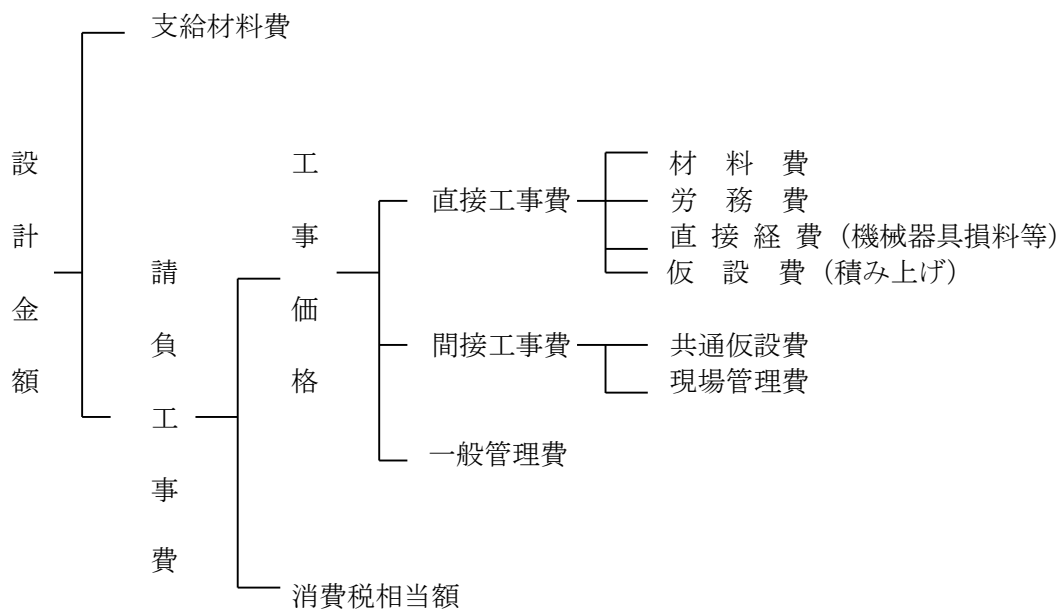
横須賀市上下水道局

1. 本基準の適用範囲

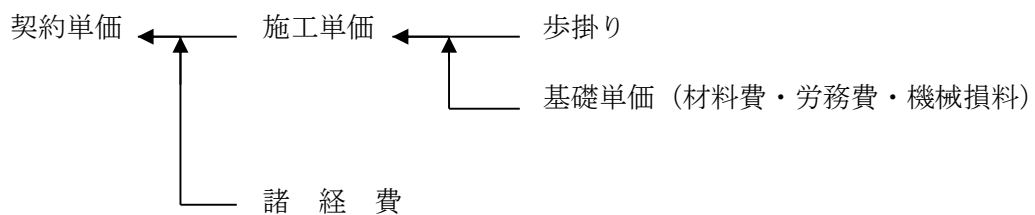
- (1) 本基準は、公共下水道管渠の修繕工事を単価契約により積算する場合に適用する。
- (2) 本基準による工事は、請負工事費が 500 万円未満（税込）とする。
- (3) 工事価格が 50 万円未満は千円止め、50 万円以上は万円止めとし、端数は切り捨てとする。
- (4) 設計積算基準・施工基準・仕様書等に従い、積算及び施工を行うものとする。
- (5) 適合するものがない工種・材料等は、発注者と請負者が協議して金額を決定する。
- (6) 緊急出動工事として指定した場合は、緊急出動費を計上する。
- (7) 夜間に工事を施行する場合は、積算基準に基づき単価を作成する。

2. 設計構成

(1) 設計構成



(2) 単価構成



3. 請負工事費

(1) 直接工事費

直接工事費とは、施設修繕に直接必要とされる費用で、材料費・労務費・直接経費（機械損料等）を積み上げて計上する。

(a) 材料費

材料費の適用は、次のとおりとする。

- 1) 市独自単価表（前年度 1 月単価）
 - 2) 土木工事資材等単価表（神奈川県・前年度 1 月単価）
 - 3) 上記にない材料は、建設物価[(財)建設物価調査会・前年度 12 月単価]、積算資料[(財)経済調査会・前年度 12 月単価]から適用し、これらにない材料は業者見積りとする。
- (b) 労務費
- 1) 工事歩掛り
ア) 土木工事標準積算基準書（神奈川県・前年度 7 月 1 日版）
 - 2) 労務単価
ア) 公共工事設計労務単価表（神奈川県・前年度 1 月単価）
イ) 夜間工事は、22 時から 5 時までの工事をいい、昼間労務単価の 50%増しとし、円以下は切り捨てとする。
- (c) 直接経費
機械器具損料等材料費、労務費を除く費用。
ア) 建設機械等損料算定表（日本建設機械化協会）
- (2) 諸経費
共通仮設費に率計上される経費
- (a) 運搬費
- 1) 質量 20 t 未満の建設機械、及び器材等（型枠材、支保材、足場材、敷鉄板、橋梁ベント、橋梁架設用タワー、橋梁用架設術設備、排砂管、トレミー管、トンネル用スライディングセントル等）の搬入、搬出並びに現場小運搬
 - 2) 建設機械の自走による運搬（トラッククレーンラチスジブ型 25 t 吊及び油圧伸縮ジブ型 80 t 以上は、積み上げるものとする。）
 - 3) 建設機械等の日々回送（分解・組立・輸送）に要する費用
 - 4) 質量 20 t 以上の建設機械の現場内小運搬
- (b) 安全費
- 1) 工事地域内全般の安全管理上の監視、あるいは連絡等に要する費用
 - 2) 不稼働日の保安要員等の費用
 - 3) 標示板、標識、保安燈、防護柵、バリケード、照明等の安全施設類の設置、撤去、補修に要する費用及び使用期間中の損料
 - 4) 夜間工事その他、照明が必要な作業を行う場合における照明に要する費用（大規模な照明設備を必要とする広範な工事（ダム、トンネル工事）は除く）
 - 5) 河川、海岸工事における救命艇に要する費用
 - 6) 長大トンネルにおける防火安全対策に要する費用
 - 7) 酸素欠乏症の予防に要する費用
 - 8) 粉塵作業の予防に要する費用（ただし、「ずい道等建設工事における粉塵対策に関するガイドライン」によるトンネル工事の粉塵発生源に係る措置の各設備は、仮設工に計上する。）
 - 9) 安全用品等の費用
 - 10) 安全委員会等に要する費用
- (c) 現場管理費
- 1) 労務管理費
現場労働者に係る次の費用とする。
ア) 募集及び解散に要する費用（赴任旅費及び解散手当を含む）
イ) 慰安、娯楽及び厚生に要する費用
ウ) 直接工事費及び共通仮設費に含まれない作業用具及び作業用被服の費用
エ) 賃金以外の食事、通勤等に要する費用
オ) 労災保険法等による給付以外に災害時に事業主が負担する費用

- 2) 安全訓練等に要する費用
現場労働者の安全・衛生に要する費用及び研修訓練等に要する費用
 - 3) 租税公課
固定資産税、自動車税、軽自動車税等の租税公課。ただし、機械経費の機械器具等損料に計上された租税公課は除く。
 - 4) 保険料
自動車保険（機械器具等損料に計上された保険料は除く。）工事保険、組立保険、法定外の労災保険、火災保険、その他の損害保険の保険料
 - 5) 従業員給料手当
現場従業員の給料、諸手当（危険手当、通勤手当、火薬手当等）及び賞与。
ただし、本店及び支店で経理される派遣会社役員等の報酬及び運転者、世話等で純工事費に含まれる現場従業員の給料等は除く。
 - 6) 退職金
現場従業員に係る退職金及び退職給与引当金繰入額
 - 7) 法定福利費
現場従業員及び現場労働者に関する労災保険料、雇用保険料、健康保険料及び厚生年金保険料の法定の事業主負担並びに建設業退職金共済制度に基づく事業主負担額
 - 8) 福利厚生費
現場従業員に係る慰安娯楽、貸与被服、医療、慶弔見舞等福利厚生、文化活動等に要する費用
 - 9) 事務用品費
事務用消耗品、新聞、参考図書等の購入費
 - 10) 通信交通費
通信費、交通費及び旅費
 - 11) 交際費
現場への来客等の応対に要する費用
 - 12) 補償費
工事施工に伴って通常発生する物件等の毀損の補償費及び騒音、振動、濁水、交通騒音等による事業損失に係る補償費
ただし、臨時にして巨額なものは除く。
 - 13) 外注経費
工事施工を専門工事業者等に外注する場合に必要となる経費
 - 14) 工事登録等に要する費用
工事实績等の登録に要する費用
 - 15) 動力・用水光熱費
現場事務所、試験室、労働者宿舎、倉庫及び材料保管庫で使用する電力、用水、ガス等の費用（基本料金を含む。）
 - 16) 1) から 15) までに属さない諸費用
- (d) 一般管理費
- 1) 役員報酬
取締役及び監査役に対する報酬
 - 2) 従業員給料手当
本店及び支店の従業員に対する給料、諸手当及び賞与
 - 3) 退職金
退職給与引当金繰入額並びに退職給与引当金の対象とならない役員及び従業

員に対する退職金

- 4) 法定福利費
本店及び支店の従業員に関する労災保険料、雇用保険料、健康保険料及び厚生年金保険料の法定の事業主負担額
- 5) 福利厚生費
本店及び支店の従業員に係る慰安娯楽、貸与被服、医療、慶弔見舞等、福利厚生等、文化活動等に要する費用
- 6) 修繕維持費
建物、機械、装置等の修繕維持費、倉庫物品の管理費等
- 7) 事務用品費
事務用消耗品費、固定資産に計上しない事務用備品費、新聞、参考図書等の購入費
- 8) 通信交通費
通信費、交通費及び旅費
- 9) 動力、用水光熱費
電力、水道、ガス、薪炭等の費用
- 10) 調査研究費
技術研究、開発等の費用
- 11) 広告宣伝費
広告、公告、宣伝に要する費用
- 12) 交際費
本店及び支店などへの来客等の対応に要する費用
- 13) 寄付金
- 14) 地代家賃
事務所、寮、社宅等の借地借家料
- 15) 減価償却費
建物、車輛、機械装置、事務用備品等の減価償却額
- 16) 試験研究費償却
新製品又は新技術の研究のため特別に支出した費用の償却額
- 17) 開発費償却
新技術又は新経営組織の採用、資源の開発、市場の開拓のため特別に支出した費用の償却額
- 18) 租税公課
不動産取得税、固定資産税等の租税及び道路占用料、その他の公課
- 19) 保険料
火災保険その他の損害保険料
- 20) 契約保証費
契約の保証に必要な費用
- 21) 雑費
電算等経費、社内打ち合わせ等の費用、学会及び協会活動等諸団体会費等の費用

令和6年度

公共下水道管渠緊急工事等単価契約単価表

1 請負比率

本契約における請負比率は %とする。

2 工事請負金額算定方法

- (1) 単価表の作業項目は単価表のとおりとし、この単価には工事に関する届け、通知、竣工図書作成費用などの経費を含む。
- (2) 単価表により算出した金額に請負比率を乗じた金額を工事価格とする。ただし、10,000円未満（工事価格が500,000円未満のときは1,000円未満）は切り捨てる。
- (3) 前号により算出した金額に、消費税及び地方消費税相当額を加えたものを工事請負金額とする。
- (4) 工事価格の算出に当たり、単価表に適合するものがない場合は、発注者と請負者が協議のうえ金額を決定する。

1 マンホール

工種 番号	工 種	規 格	単位	単価 (円)	単価表 番号
1001	マンホール蓋撤去設置工	T-14 材料込み	か所	298,838	1
n1001	マンホール蓋撤去設置工 (夜間)	T-14 材料込み	か所	319,816	2
1002	マンホール蓋撤去設置工	T-25 材料込み	か所	324,614	3
n1002	マンホール蓋撤去設置工 (夜間)	T-25 材料込み	か所	345,593	4
1003	マンホール蓋撤去設置工	蓋再利用	か所	69,381	5
n1003	マンホール蓋撤去設置工 (夜間)	蓋再利用	か所	90,360	6
1004	マンホール調整工 (円形カッター工法)	Φ1050 t=150 蓋別途計上 補強鉄筋含む	か所	177,625	7
n1004	マンホール調整工(夜間) (円形カッター工法)	Φ1050 t=150 蓋別途計上 補強鉄筋含む	か所	211,146	8
1005	マンホール調整工 (円形カッター工法)	Φ1050 t=200 蓋別途計上 補強鉄筋含む	か所	201,755	9
n1005	マンホール調整工(夜間) (円形カッター工法)	Φ1050 t=200 蓋別途計上 補強鉄筋含む	か所	238,066	10
1006	マンホール調整工 (円形カッター工法)	Φ1050 t=250 蓋別途計上 補強鉄筋含む	か所	220,305	11
n1006	マンホール調整工(夜間) (円形カッター工法)	Φ1050 t=250 蓋別途計上 補強鉄筋含む	か所	256,750	12
1007	マンホール調整工 (円形カッター工法)	Φ1280 t=150 蓋別途計上 補強鉄筋含む	か所	201,294	13
n1007	マンホール調整工(夜間) (円形カッター工法)	Φ1280 t=150 蓋別途計上 補強鉄筋含む	か所	238,249	14
1008	マンホール調整工 (円形カッター工法)	Φ1280 t=200 蓋別途計上 補強鉄筋含む	か所	235,075	15
n1008	マンホール調整工(夜間) (円形カッター工法)	Φ1280 t=200 蓋別途計上 補強鉄筋含む	か所	277,342	16
1009	マンホール調整工 (円形カッター工法)	Φ1280 t=250 蓋別途計上 補強鉄筋含む	か所	257,745	17
n1009	マンホール調整工(夜間) (円形カッター工法)	Φ1280 t=250 蓋別途計上 補強鉄筋含む	か所	300,210	18
1010	調整ブロック設置工	10cm 材料込み	個	51,247	19
n1010	調整ブロック設置工(夜間)	10cm 材料込み	個	57,425	20
1011	調整ブロック設置工	15cm 材料込み	個	69,178	21
n1011	調整ブロック設置工(夜間)	15cm 材料込み	個	75,355	22
1012	調整リング設置工	10cm 材料込み	個	38,721	23
n1012	調整リング設置工(夜間)	10cm 材料込み	個	44,898	24
1013	調整リング設置工	15cm 材料込み	個	47,765	25
n1013	調整リング設置工(夜間)	15cm 材料込み	個	53,943	26
1014	調整コンクリートブロック 及びリング撤去工		個	9,494	27
n1014	調整コンクリートブロック 及びリング撤去工(夜間)		個	12,915	28
1015	足掛金具設置工	φ19×156×250mm×175mm ポリプロピレン被服 芯材:ステンレス	か所	14,606	29

2 汚水ます・雨水ます

工種 番号	工 種	規 格	単位	単価(円)	単価表 番号
2001	汚水ます蓋交換工(丸1号)	蓋受ブロック切断 材料込み	か所	90,416	30
2002	汚水ます蓋交換工(丸2号)	蓋受ブロック切断 材料込み	か所	119,483	31
2003	汚水ます蓋交換工(丸3号)	蓋受ブロック切断 材料込み	か所	138,641	32
2004	汚水ます蓋甲ブロック交換工	丸1号・材料込み	か所	136,622	33
2005	汚水ます蓋甲ブロック交換工	丸2号・材料込み	か所	180,817	34
2006	汚水ます蓋甲ブロック交換工	丸3号・材料込み	か所	221,212	35
2007	汚水ます撤去工(丸1号)	蓋・ブロック撤去	か所	18,351	36
2008	汚水ます撤去工(丸2号)	蓋・ブロック撤去	か所	35,589	37
2009	汚水ます撤去工(丸3号)	蓋・ブロック撤去	か所	48,491	38
2010	インバート補修工	丸1号	か所	11,045	39
2011	インバート補修工	丸2号	か所	16,060	40
2012	インバート補修工	丸3号	か所	21,968	41
2013	インバート補修工	角1号	か所	12,820	42
2014	インバート補修工	マンホール内径φ900mm	か所	50,858	43
2015	インバート補修工	マンホール内径φ1200mm	か所	90,808	44
2016	インバート補修工	マンホール内径φ1500mm	か所	140,341	45
2017	汚水ます設置工	丸1号 材料別途計上	か所	37,425	46
2018	汚水ます設置工	丸2号 材料別途計上	か所	43,010	47
2019	汚水ます設置工	丸3号 材料別途計上	か所	49,405	48
2020	ます設置工	塩化ビニル製 T-2市章入铸铁蓋材料込み(150-200)	か所	95,938	49
2021	塩ビ製汚水ます工	T-14市章入铸铁蓋材料込み(200)	か所	120,586	50
2022	雨水ます設置工	角1号 材料費込み	か所	230,505	51
2023	雨水ます設置工	角2号 材料費込み	か所	311,319	52
2024	雨水ます撤去工	角1号 蓋・ますブロック撤去	か所	14,464	53
2025	雨水ます撤去工	角2号 蓋・ますブロック撤去	か所	15,945	54
2026	グレーチングます蓋設置替え工(300*400用)	角1号用・T-14・材工共Co処分含む110°開閉ノンスリップ	か所	82,331	55
2027	グレーチングます蓋設置替え工(300*400用)	角1号用・T-25・材工共Co処分含む110°開閉ノンスリップ	か所	88,576	56
2028	グレーチングます蓋設置替え工(400*400用)	角2号用・T-14・材工共Co処分含む110°開閉ノンスリップ	か所	91,339	57
2029	グレーチングます蓋設置替え工(400*400用)	角2号用・T-25・材工共Co処分含む110°開閉ノンスリップ	か所	98,574	58
2030	グレーチングます蓋設置替え工(300*400用)ボルト締め	角1号用・T-14・材工共Co処分含むボルト締めノンスリップ	か所	119,983	59
2031	グレーチングます蓋設置替え工(300*400用)ボルト締め	角1号用・T-25・材工共Co処分含むボルト締めノンスリップ	か所	132,803	60
2032	グレーチングます蓋設置替え工(400*400用)ボルト締め	角2号用・T-14・材工共Co処分含むボルト締めノンスリップ	か所	132,717	61
2033	グレーチングます蓋設置替え工(400*400用)ボルト締め	角2号用・T-25・材工共Co処分含むボルト締めノンスリップ	か所	141,716	62
2034	雨水ます蓋交換工(角1号)	蓋受ブロック切断 材料込み	か所	145,734	63
2035	雨水ます蓋交換工(角2号)	蓋受ブロック切断 材料込み	か所	217,169	64

3 取付管・管布設

工種 番号	工 種	規 格	単位	単価(円)	単価表 番号
3001	取付管布設工	材料(役物含む)込み VUΦ100・3m未満	か所	47,483	65
n3001	取付管布設工(夜間)	材料(役物含む)込み VUΦ100・3m未満	か所	56,957	66
3002	取付管布設工	材料(役物含む)込み VUΦ100・3m以上5m未満	か所	55,849	67
n3002	取付管布設工(夜間)	材料(役物含む)込み VUΦ100・3m以上5m未満	か所	67,019	68
3003	取付管布設工	材料(役物含む)込み VUΦ100・5m以上12m未満	か所	64,237	69
n3003	取付管布設工(夜間)	材料(役物含む)込み VUΦ100・5m以上12m未満	か所	77,058	70
3004	取付管布設工	材料(役物含む)込み VUΦ150・3m未満	か所	66,250	71
n3004	取付管布設工(夜間)	材料(役物含む)込み VUΦ150・3m未満	か所	79,432	72
3005	取付管布設工	材料(役物含む)込み VUΦ150・3m以上5m未満	か所	77,894	73
n3005	取付管布設工(夜間)	材料(役物含む)込み VUΦ150・3m以上5m未満	か所	93,473	74
3006	取付管布設工	材料(役物含む)込み VUΦ150・5m以上12m未満	か所	89,607	75
n3006	取付管布設工(夜間)	材料(役物含む)込み VUΦ150・5m以上12m未満	か所	107,515	76
3007	取付管布設工	材料(役物含む)込み VUΦ200・3m未満	か所	89,516	77
n3007	取付管布設工(夜間)	材料(役物含む)込み VUΦ200・3m未満	か所	107,357	78
3008	取付管布設工	材料(役物含む)込み VUΦ200・3m以上5m未満	か所	105,276	79
n3008	取付管布設工(夜間)	材料(役物含む)込み VUΦ200・3m以上5m未満	か所	126,327	80
3009	取付管布設工	材料(役物含む)込み VUΦ200・5m以上12m未満	か所	121,127	81
n3009	取付管布設工(夜間)	材料(役物含む)込み VUΦ200・5m以上12m未満	か所	145,320	82
3010	既設取付管取外工	Φ100～200mm (既設管処分費込み)	m	8,056	83
n3010	既設取付管取外工(夜間)	Φ100～200mm (既設管処分費込み)	m	9,234	84
3011	管布設工・塩ビ管	VUΦ200 材工共	m	11,316	85
3012	管布設工・塩ビ管	VUΦ250 材工共	m	15,619	86
3013	管布設工・塩ビ管	VUΦ300 材工共	m	22,534	87

4 土工

工種 番号	工 種	規 格	単位	単価(円)	単価表 番号
4001	掘削工	人力・積込も含む	m ³	22,701	88
n4001	掘削工(夜間)	人力・積込も含む	m ³	34,052	89
4002	掘削工	機械・バックホウ0. 1m ³	m ³	7,411	90
n4002	掘削工(夜間)	機械・バックホウ0. 1m ³	m ³	10,758	91
4003	埋戻工	人力・発生土	m ³	15,983	92
n4003	埋戻工(夜間)	人力・発生土	m ³	23,922	93
4004	埋戻工	人力・改良土	m ³	29,823	94
n4004	埋戻工(夜間)	人力・改良土	m ³	37,760	95
4005	埋戻工	人力・再生砕石	m ³	19,836	96
n4005	埋戻工(夜間)	人力・再生砕石	m ³	27,788	97
4006	埋戻工	人力・再生砂	m ³	22,495	98
n4006	埋戻工(夜間)	人力・再生砂	m ³	30,434	99
4007	埋戻工	機械・バックホウ0. 1m ³ 発生土	m ³	8,730	100
n4007	埋戻工(夜間)	機械・バックホウ0. 1m ³ 発生土	m ³	12,811	101
4008	埋戻工	機械・バックホウ0. 1m ³ 改良土	m ³	22,579	102
n4008	埋戻工(夜間)	機械・バックホウ0. 1m ³ 改良土	m ³	26,703	103
4009	埋戻工	機械・バックホウ0. 1m ³ 再生砕石	m ³	12,583	104
n4009	埋戻工(夜間)	機械・バックホウ0. 1m ³ 再生砕石	m ³	16,664	105
4010	埋戻工	機械・バックホウ0. 1m ³ 再生砂	m ³	15,242	106
n4010	埋戻工(夜間)	機械・バックホウ0. 1m ³ 再生砂	m ³	19,323	107
4011	軽量鋼矢板土留工 (全面)	L=2m 設置・撤去	m	26,454	108
4012	軽量鋼矢板土留工 (全面)	L=3m 設置・撤去	m	38,868	109

5 運搬工

工種 番号	工 種	規 格	単 位	単価(円)	単価表 番号
5001	人力運搬工	L=20mまで	m ³	2,704	110
5002	人力運搬工	L=40mまで	m ³	4,865	111
5003	人力運搬工	L=60mまで	m ³	7,027	112
5004	人力運搬工	L=80mまで	m ³	8,648	113
5005	人力運搬工	L=100mまで	m ³	10,810	114
5006	人力運搬工	L=120mまで	m ³	12,431	115
5007	人力運搬工	L=140mまで	m ³	14,593	116
5008	人力運搬工	L=160mまで	m ³	16,754	117
5009	人力運搬工	L=180mまで	m ³	18,375	118
5010	人力運搬工	L=200mまで	m ³	20,537	119

6 舗装工

工種 番号	工 種	規 格	単位	単価(円)	単価表 番号
6001	舗装版切断	AS t=15cm以下	m	1,361	120
n6001	舗装版切断(夜間)	AS t=15cm以下	m	1,752	121
6002	舗装版切断	AS t=15cmを超え30cm以下	m	3,265	122
n6002	舗装版切断(夜間)	AS t=15cmを超え30cm以下	m	3,954	123
6003	舗装版破砕	AS t=4cm以下 人力・ブレーカー	m ²	6,577	124
n6003	舗装版破砕(夜間)	AS t=4cm以下 人力・ブレーカー	m ²	9,745	125
6004	舗装版破砕	AS t=4cmを超え10cm以下 人力・ブレーカー	m ²	11,237	126
n6004	舗装版破砕(夜間)	AS t=4cmを超え10cm以下 人力・ブレーカー	m ²	16,616	127
6005	舗装版破砕	AS t=10cmを超え15cm以下 人力・ブレーカー	m ²	15,117	128
n6005	舗装版破砕(夜間)	AS t=10cmを超え15cm以下 人力・ブレーカー	m ²	22,337	129
6006	舗装版破砕	AS t=15cmを超え30cm以下 人力・ブレーカー	m ²	26,748	130
n6006	舗装版破砕(夜間)	AS t=15cmを超え30cm以下 人力・ブレーカー	m ²	39,501	131
6007	舗装版破砕(機械)	AS t=5cm以下	m ²	3,925	132
n6007	舗装版破砕(機械)(夜間)	AS t=5cm以下	m ²	5,336	133
6008	舗装版破砕(機械)	AS t=5cmを超え15cm以下	m ²	2,839	134
n6008	舗装版破砕(機械)(夜間)	AS t=5cmを超え15cm以下	m ²	4,155	135
6009	舗装版切断	CO t=15cm以下	m	2,557	136
6010	舗装版切断	CO t=15cmを超え30cm以下	m	7,034	137
6011	舗装版破砕	CO t=10cm 人力・ブレーカー	m ²	13,216	138
6012	舗装版破砕	CO t=15cm 人力・ブレーカー	m ²	19,823	139
6013	舗装版破砕	CO t=20cm 人力・ブレーカー	m ²	26,432	140
6014	舗装版破砕	CO t=25cm 人力・ブレーカー	m ²	33,039	141
6015	不陸整正	RC-40 t=3cm	m ²	1,571	142
n6015	不陸整正(夜間)	RC-40 t=3cm	m ²	2,227	143
6016	上層路盤工	t=10cm RC-40(人力)	m ²	1,856	144
n6016	上層路盤工(夜間)	t=10cm RC-40(人力)	m ²	2,516	145
6017	上層路盤工	t=15cm RC-40(人力)	m ²	2,062	146
n6017	上層路盤工(夜間)	t=15cm RC-40(人力)	m ²	2,720	147
6018	上層路盤工	t=20cm RC-40(人力)	m ²	3,717	148
n6018	上層路盤工(夜間)	t=20cm RC-40(人力)	m ²	5,030	149

工種 番号	工 種	規 格	単 位	単価(円)	単価表 番号
6019	路盤先行	t=25cm RC-40(人力)	m ²	3,920	150
n6019	路盤先行(夜間)	t=25cm RC-40(人力)	m ²	5,234	151
6020	路盤先行	t=27cm RC-40(人力)	m ²	4,002	152
n6020	路盤先行(夜間)	t=27cm RC-40(人力)	m ²	5,315	153
6021	舗装工	表層・密粒 AS t=3cm(人力)	m ²	5,799	154
n6021	舗装工(夜間)	表層・密粒 AS t=3cm(人力)	m ²	7,172	155
6022	舗装工(機械)	表層・密粒 AS t=5cm	m ²	5,526	156
n6022	舗装工(機械)(夜間)	表層・密粒 AS t=5cm	m ²	5,835	157
6023	舗装工	表層・密粒 AS t=5cm(人力)	m ²	7,610	158
n6023	舗装工(夜間)	表層・密粒 AS t=5cm(人力)	m ²	8,983	159
6024	舗装工	基層・粗粒 AS t=5cm(人力)	m ²	6,787	160
n6024	舗装工(夜間)	基層・粗粒 AS t=5cm(人力)	m ²	8,162	161
6025	舗装工	安定処理 AS t=5cm (人力)	m ²	6,928	162
n6025	舗装工(夜間)	安定処理 AS t=5cm (人力)	m ²	8,300	163
6026	舗装工	安定処理 AS t=10cm (人力)	m ²	11,262	164
n6026	舗装工(夜間)	安定処理 AS t=10cm (人力)	m ²	12,881	165
6027	仮舗装工	表層・密粒 AS t=3cm(人力)	m ²	4,899	166
n6027	仮舗装工(夜間)	表層・密粒 AS t=3cm(人力)	m ²	6,143	167
6028	仮舗装工	表層・密粒 AS t=5cm(人力)	m ²	6,482	168
n6028	仮舗装工(夜間)	表層・密粒 AS t=5cm(人力)	m ²	7,726	169
6029	舗装工	県道歩道(表層・開粒) AS t=4cm(人力)	m ²	5,347	170
6030	路盤工	県道歩道(フィルター層) RC-10 t=10cm(人力)	m ²	2,139	171
6031	コンクリート舗装工	t=10cm金網鉄筋D6 養生工含む 150*150 21-8	m ²	12,476	172
6032	コンクリート舗装工	t=15cm金網鉄筋D13 養生工含む 200*200 21-8	m ²	14,030	173
6033	段差摺付工A	縦断方向及びマンホール等 5%	m	6,344	174
6034	段差摺付工B	横断方向 10%	m	3,172	175
6035	段差摺付撤去工A	縦断方向及びマンホール等 5%	m	11,237	176
6036	段差摺付撤去工B	横断方向 10%	m	5,618	177

工種 番号	工 種	規 格	単位	単価(円)	単価表 番号
6037	溶融式区画線	実線 白 幅15cm(材料のみ)	m	323	178
6038	溶融式区画線	実線 黄 幅15cm(材料のみ)	m	495	179
6039	溶融式区画線	実線 白 幅20cm(材料のみ)	m	427	180
6040	溶融式区画線	実線 黄 幅20cm(材料のみ)	m	657	181
6041	溶融式区画線	実線 白 幅30cm(材料のみ)	m	635	182
6042	溶融式区画線	実線 黄 幅30cm(材料のみ)	m	979	183
6043	溶融式区画線	実線 白 幅45cm(材料のみ)	m	947	184
6044	溶融式区画線	実線 黄 幅45cm(材料のみ)	m	1,465	185
6045	溶融式区画線	破線 白 幅15cm(材料のみ)	m	323	186
6046	溶融式区画線	破線 黄 幅15cm(材料のみ)	m	497	187
6047	溶融式区画線	破線 白 幅20cm(材料のみ)	m	427	188
6048	溶融式区画線	破線 黄 幅20cm(材料のみ)	m	660	189
6049	溶融式区画線	破線 白 幅30cm(材料のみ)	m	639	190
6050	溶融式区画線	破線 黄 幅30cm(材料のみ)	m	981	191
6051	溶融式区画線	破線 白 幅45cm(材料のみ)	m	949	192
6052	溶融式区画線	破線 黄 幅45cm(材料のみ)	m	1,467	193
6053	溶融式区画線	ゼブラ 白 幅15cm(材料のみ)	m	325	194
6054	溶融式区画線	ゼブラ 黄 幅15cm(材料のみ)	m	497	195
6055	溶融式区画線	ゼブラ 白 幅20cm(材料のみ)	m	429	196
6056	溶融式区画線	ゼブラ 黄 幅20cm(材料のみ)	m	660	197
6057	溶融式区画線	ゼブラ 白 幅30cm(材料のみ)	m	639	198
6058	溶融式区画線	ゼブラ 黄 幅30cm(材料のみ)	m	983	199
6059	溶融式区画線	ゼブラ 白 幅45cm(材料のみ)	m	954	200
6060	溶融式区画線	ゼブラ 黄 幅45cm(材料のみ)	m	1,469	201
6061	溶融式区画線	(白)矢印・記号・文字15cm換算材料のみ	m	413	202
6062	溶融式区画線	(黄)矢印・記号・文字15cm換算材料のみ	m	621	203
6063	溶融式区画線	施工手間 各種	式	230,632	204
n6063	溶融式区画線(夜間)	施工手間 各種	式	336,903	205
6064	路面カラー舗装(路側帯用)	厚1.7mm溶融噴射式材工共S<25㎡	式	422,825	206
6065	仮覆工	厚ベニヤ	㎡	10,333	207

7 側溝

工種 番号	工 種	規 格	単位	単価(円)	単価表 番号
7001	側溝蓋設置工(U450用)	甲蓋1種・材工共	枚	10,376	208
7002	側溝蓋設置工(U450用)	甲蓋2種・材工共	枚	12,501	209
7003	側溝蓋設置工(U600用)	甲蓋1種・材工共	枚	13,722	210
7004	側溝蓋設置工(U600用)	甲蓋2種・材工共	枚	17,905	211
7005	側溝蓋設置工(2種用) (現場打ちU450用)	1m@ t=100 材工共 縦・横D13(100*100)	m	28,030	212
7006	側溝蓋設置工(2種用) (現場打ちU500用)	1m@ t=100 材工共 縦・横D13(100*80)	m	26,255	213
7007	側溝蓋設置工(2種用) (現場打ちU600用)	1m@ t=130 材工共 縦・横D13(100*85)	m	35,962	214
7008	グレーチング蓋設置工 (U450用)	T-14・材工共 普通目 騒音防止クリップ付	枚	62,881	215
7009	グレーチング蓋設置工 (U450用)	T-25・材工共 普通目 騒音防止クリップ付	枚	81,648	216
7010	グレーチング蓋設置工 (U500用)	T-14・材工共 普通目 騒音防止クリップ付	枚	65,594	217
7011	グレーチング蓋設置工 (U500用)	T-25・材工共 普通目 騒音防止クリップ付	枚	83,457	218
7012	グレーチング蓋設置工 (U600用)	T-14・材工共 普通目 ボルト締ゴム付	枚	137,316	219
7013	グレーチング蓋設置工 (U600用)	T-25・材工共 普通目 ボルト締ゴム付	枚	155,201	220
7014	甲蓋架替工	40kg以下 手間のみ	枚	877	221
7015	甲蓋架替工	40kg超 手間のみ	枚	2,055	222

8 フェンス

工種 番号	工 種	規 格	単位	単価(円)	単価表 番号
8001	フェンス設置工	柵高2mまでフェンス材料別途計 上基礎ブロックなし	m	7,427	223
8002	フェンス設置工	柵高2mまでフェンス材料別途計 上基礎ブロック込み	m	11,897	224
8003	フェンス撤去工		m	2,656	225
8004	コンクリート削孔工	Φ77.4mm	孔	13,383	226
8005	足場工		空m ³	9,526	227

9 コンクリート・型枠工

工種 番号	工 種	規 格	単位	単価(円)	単価表 番号
9001	コンクリート工	18-8・無筋構造物 養生工含む 小運搬あり	m ³	64,034	228
9002	コンクリート工	21-8・鉄筋構造物 養生工含む 小運搬あり	m ³	64,644	229
9003	コンクリート工	18-8・小型構造物 養生工含む 小運搬あり	m ³	77,148	230
9004	型枠工	無筋・鉄筋構造物	m ²	21,102	231
9005	型枠工	小型構造物	m ²	19,158	232
9006	鉄筋工	D10	t	441,366	233
9007	鉄筋工	D13	t	436,618	234
9008	鉄筋工	D16	t	432,096	235
9009	コンクリート削孔工	削孔径10mmから30mm以下	孔	1,469	236
9010	コンクリート取壊工	人力・ブレーカー(無筋)	m ³	77,646	237
9011	コンクリート取壊工	人力・ブレーカー(有筋)	m ³	132,161	238

10 材料費

工種 番号	工 種	規 格	単位	単価(円)	単価表 番号
10001	汚水ます蓋	丸1号・蓋及び受け枠	枚	54,040	239
10002	蓋受ブロック	丸1-甲・インサートナット付	個	56,617	239
10003	蓋受ブロック	丸1-乙・インサートナット付	個	41,762	239
10004	継手ブロック	丸1-1	個	12,933	239
10005	継手ブロック	丸1-2	個	24,713	239
10006	汚水ます蓋	丸2号・蓋及び受け枠	枚	82,756	239
10007	蓋受ブロック	丸2-甲・インサートナット付	個	63,536	239
10008	蓋受ブロック	丸2-乙・インサートナット付	個	42,780	239
10009	継手ブロック	丸2-1	個	24,080	239
10010	継手ブロック	丸2-2	個	11,780	239
10011	継手ブロック	丸2-3	個	30,999	239
10012	汚水ます蓋	丸3号・蓋及び受け枠	枚	100,618	239
10013	蓋受ブロック	丸3-甲・インサートナット付	個	74,571	239
10014	蓋受ブロック	丸3-乙・インサートナット付	個	50,219	239
10015	継手ブロック	丸3-1	個	33,554	239
10016	継手ブロック	丸3-2	個	15,624	239
10017	継手ブロック	丸3-3	個	44,068	239
10018	ネジ(ナット、丸座金共)	汚水ます蓋受枠固定用	本	106	239
10019	マンホール蓋 600mm	T-25 調整金具・調整ボルト・ 超早強モルタル(1袋)込	枚	269,523	239
10020	マンホール蓋 600mm	T-14 調整金具・調整ボルト・ 超早強モルタル(1袋)込	枚	243,746	239
10021	転落防止梯子	φ600mmマンホール用	個	46,013	239
10022	調整ボルトナット	L=150mm(3個入り)	組	6,059	239
10023	受枠変形防止調整金具	3個入り	組	5,901	239
10024	取付管用継手	ヤリトリ継手 φ100mm	個	5,336	239
10025	取付管用継手	ヤリトリ継手 φ150mm	個	8,614	239
10026	取付管用継手	ヤリトリ継手 φ200mm	個	16,392	239
10027	本管用継手	ヤリトリ継手 φ250mm	個	43,209	239
10028	陶管用本管継手	φ250mm	個	54,718	239
10029	陶管用本管継手	φ300mm	個	76,651	239
10030	陶管用受口用芯出し短管	φ250mm	個	24,645	239

工種 番号	工 種	規 格	単 位	単価(円)	単価表 番号
10031	陶管用受口用芯出し短管	φ 300mm	個	37,986	239
10032	ゴム輪受口カラー	φ 250mm	個	43,865	239
10033	ゴム輪受口カラー	φ 300mm	個	54,718	239
10034	鋳鉄蓋(市章入鎖付き)ワン タッチ	立上り200 T-2メス	個	39,795	239
10035	高流動性無収縮早強モルタル	プレミックスタイプ ^o 25kg	袋	14,290	239
10036	ノンアスベストフレキシブル板	8*910*1820	m ²	10,039	239
10037	エキスパンドフェンス	H=1000	m	15,104	239
10038	エキスパンドフェンス	H=1200	m	17,523	239
10039	エキスパンドフェンス	H=1500	m	21,344	239
10040	エキスパンドフェンス	H=1800	m	25,550	239
10041	メッシュフェンス	H=1000	m	8,999	239
10042	メッシュフェンス	H=1200	m	9,881	239
10043	メッシュフェンス	H=1500	m	11,780	239
10044	メッシュフェンス	H=1800	m	14,403	239
10045	ネットフェンス	H=1000	m	9,112	239
10046	ネットフェンス	H=1200	m	10,220	239
10047	ネットフェンス	H=1500	m	11,576	239
10048	ネットフェンス	H=1800	m	13,430	239
10049	耐防食加工費	φ 600マンホール蓋(全面)	枚	175,958	239
10050	滑り止め加工費	汚水丸1号	枚	29,620	239
10051	滑り止め加工費	汚水丸2号	枚	34,368	239
10052	滑り止め加工費	汚水丸3号	枚	40,021	239
10053	滑り止め加工費	φ 600マンホール蓋	枚	89,539	239
10054	転落防止柵(縦格子型)	H=1100 支柱間隔3m コンクリート建込用	m	21,254	239
10055	転落防止柵(縦格子型)	H=1100 支柱間隔3m 基礎ブロック用	m	21,593	239

11 処分費・交通整理員

工種 番号	工 種	規 格	単位	単価(円)	単価表 番号
11001	産業廃棄物処分費	AS処分(運搬費込み)	m ³	32,085	240
n11001	産業廃棄物処分費(夜間)	AS処分(運搬費込み)	m ³	40,401	241
11002	産業廃棄物処分費	CO処分(運搬費込み)	m ³	42,960	242
n11002	産業廃棄物処分費(夜間)	CO処分(運搬費込み)	m ³	51,277	243
11003	残土処分費(土砂)	残土処分(運搬費込み)	m ³	29,509	244
n11003	残土処分費(土砂)(夜間)	残土処分(運搬費込み)	m ³	34,373	245
11004	産業廃棄物処分費	舗装版切断濁水処分(運搬費別途)	m ³	90,217	246
11005	濁水運搬費	舗装版切断濁水運搬費	回	78,460	247
11006	現場発生品及び 支給材等運搬費2t	フェンス・铸铁蓋等・支給材	回	16,942	248
11007	スクラップ	マンホール蓋等(铸铁蓋等)	t	-26,400	249
11008	改良土運搬工	現場とプラント間の往復	m ³	26,459	250
11009	仮設材運搬費	軽量鋼矢板・敷鉄板等	t	14,309	251
11010	交通誘導警備員(A)	国道16号・134号 県道26号	人	40,247	252
n11010	交通誘導警備員(A)(夜間)	国道16号・134号 県道26号	人	60,371	253
11011	交通誘導警備員(B)	市道等	人	35,047	254
n11011	交通誘導警備員(B)(夜間)	市道等	人	52,570	255
11012	緊急出動費		回	87,278	256