

公共下水道管渠緊急工事等単価契約・積算基準

令和7年度版

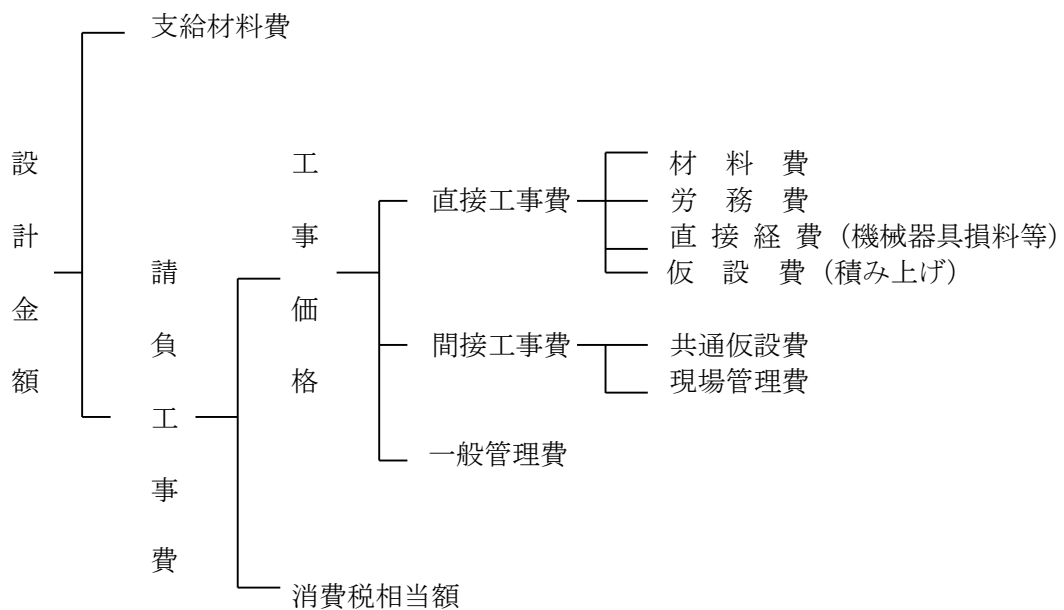
横須賀市上下水道局

1. 本基準の適用範囲

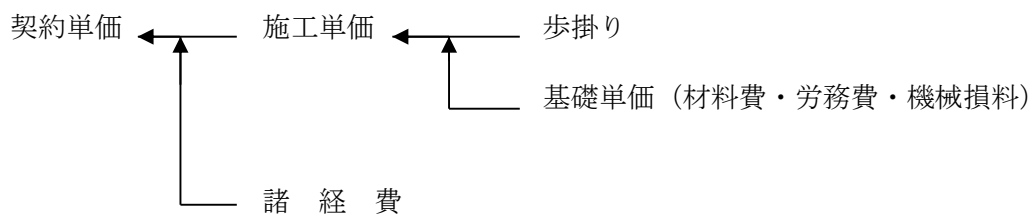
- (1) 本基準は、公共下水道管渠の修繕工事を単価契約により積算する場合に適用する。
- (2) 本基準による工事は、請負工事費が 500 万円未満（税込）とする。
- (3) 工事価格が 50 万円未満は千円止め、50 万円以上は万円止めとし、端数は切り捨てとする。
- (4) 設計積算基準・施工基準・仕様書等に従い、積算及び施工を行うものとする。
- (5) 適合するものがない工種・材料等は、発注者と請負者が協議して金額を決定する。
- (6) 緊急出動工事として指定した場合は、緊急出動費を計上する。
- (7) 夜間に工事を施行する場合は、積算基準に基づき単価を作成する。

2. 設計構成

(1) 設計構成



(2) 単価構成



3. 請負工事費

(1) 直接工事費

直接工事費とは、施設修繕に直接必要とされる費用で、材料費・労務費・直接経費（機械損料等）を積み上げて計上する。

(a) 材料費

材料費の適用は、次のとおりとする。

- 1) 市独自単価表（前年度 1 月単価）
 - 2) 土木工事資材等単価表（神奈川県・前年度 1 月単価）
 - 3) 上記にない材料は、建設物価[(財)建設物価調査会・前年度 12 月単価]、積算資料[(財)経済調査会・前年度 12 月単価]から適用し、これらにない材料は業者見積りとする。
- (b) 労務費
- 1) 工事歩掛り
 - ア) 土木工事標準積算基準書（神奈川県・前年度 7 月 1 日版）
 - 2) 労務単価
 - ア) 公共工事設計労務単価表（神奈川県・前年度 1 月単価）
 - イ) 夜間工事は、22 時から 5 時までの工事をいい、昼間労務単価の 50%増しとし、円以下は切り捨てとする。
- (c) 直接経費
- 機械器具損料等材料費、労務費を除く費用。
- ア) 建設機械等損料算定表（日本建設機械化協会）
- (2) 諸経費
- 共通仮設費に率計上される経費
- (a) 運搬費
- 1) 質量 20 t 未満の建設機械、及び器材等（型枠材、支保材、足場材、敷鉄板、橋梁ベント、橋梁架設用タワー、橋梁用架設桁設備、排砂管、トレミー管、トンネル用スライディングセントル等）の搬入、搬出並びに現場小運搬
 - 2) 建設機械の自走による運搬（トラッククレーンラチスジブ型 25 t 吊及び油圧伸縮ジブ型 80 t 以上は、積み上げるものとする。）
 - 3) 建設機械等の日々回送（分解・組立・輸送）に要する費用
 - 4) 質量 20 t 以上の建設機械の現場内小運搬
- (b) 安全費
- 1) 工事地域内全般の安全管理上の監視、あるいは連絡等に要する費用
 - 2) 不稼働日の保安要員等の費用
 - 3) 標示板、標識、保安燈、防護柵、バリケード、照明等の安全施設類の設置、撤去、補修に要する費用及び使用期間中の損料
 - 4) 夜間工事その他、照明が必要な作業を行う場合における照明に要する費用（大規模な照明設備を必要とする広範な工事（ダム、トンネル工事）は除く）
 - 5) 河川、海岸工事における救命艇に要する費用
 - 6) 長大トンネルにおける防火安全対策に要する費用
 - 7) 酸素欠乏症の予防に要する費用
 - 8) 粉塵作業の予防に要する費用（ただし、「ずい道等建設工事における粉塵対策に関するガイドライン」によるトンネル工事の粉塵発生源に係る措置の各設備は、仮設工に計上する。）
 - 9) 安全用品等の費用
 - 10) 安全委員会等に要する費用
- (c) 現場管理費
- 1) 労務管理費
 - 現場労働者に係る次の費用とする。
 - ア) 募集及び解散に要する費用（赴任旅費及び解散手当を含む）
 - イ) 慰安、娯楽及び厚生に要する費用
 - ウ) 直接工事費及び共通仮設費に含まれない作業用具及び作業用被服の費用

エ) 賃金以外の食事、通勤等に要する費用

オ) 労災保険法等による給付以外に災害時に事業主が負担する費用

- 2) 安全訓練等に要する費用
現場労働者の安全・衛生に要する費用及び研修訓練等に要する費用
- 3) 租税公課
固定資産税、自動車税、軽自動車税等の租税公課。ただし、機械経費の機械器具等損料に計上された租税公課は除く。
- 4) 保険料
自動車保険（機械器具等損料に計上された保険料は除く。）工事保険、組立保険、法定外の労災保険、火災保険、その他の損害保険の保険料
- 5) 従業員給料手当
現場従業員の給料、諸手当（危険手当、通勤手当、火薬手当等）及び賞与。
ただし、本店及び支店で経理される派遣会社役員等の報酬及び運転者、世話等で純工事費に含まれる現場従業員の給料等は除く。
- 6) 退職金
現場従業員に係る退職金及び退職給与引当金繰入額
- 7) 法定福利費
現場従業員及び現場労働者に関する労災保険料、雇用保険料、健康保険料及び厚生年金保険料の法定の事業主負担並びに建設業退職金共済制度に基づく事業主負担額
- 8) 福利厚生費
現場従業員に係る慰安娯楽、貸与被服、医療、慶弔見舞等福利厚生、文化活動等に要する費用
- 9) 事務用品費
事務用消耗品、新聞、参考図書等の購入費
- 10) 通信交通費
通信費、交通費及び旅費
- 11) 交際費
現場への来客等の対応に要する費用
- 12) 補償費
工事施工に伴って通常発生する物件等の毀損の補償費及び騒音、振動、濁水、交通騒音等による事業損失に係る補償費
ただし、臨時にして巨額なものは除く。
- 13) 外注経費
工事施工を専門工事業者等に外注する場合に必要となる経費
- 14) 工事登録等に要する費用
工事实績等の登録に要する費用
- 15) 動力・用水光熱費
現場事務所、試験室、労働者宿舎、倉庫及び材料保管庫で使用する電力、用水、ガス等の費用（基本料金を含む。）
- 16) 1) から 15) までに属さない諸費用

(d) 一般管理費

- 1) 役員報酬
取締役及び監査役に対する報酬
- 2) 従業員給料手当
本店及び支店の従業員に対する給料、諸手当及び賞与

- 3) 退職金
退職給与引当金繰入額並びに退職給与引当金の対象とならない役員及び従業員に対する退職金
- 4) 法定福利費
本店及び支店の従業員に関する労災保険料、雇用保険料、健康保険料及び厚生年金保険料の法定の事業主負担額
- 5) 福利厚生費
本店及び支店の従業員に係る慰安娯楽、貸与被服、医療、慶弔見舞等、福利厚生等、文化活動等に要する費用
- 6) 修繕維持費
建物、機械、装置等の修繕維持費、倉庫物品の管理費等
- 7) 事務用品費
事務用消耗品費、固定資産に計上しない事務用備品費、新聞、参考図書等の購入費
- 8) 通信交通費
通信費、交通費及び旅費
- 9) 動力、用水光熱費
電力、水道、ガス、薪炭等の費用
- 10) 調査研究費
技術研究、開発等の費用
- 11) 広告宣伝費
広告、公告、宣伝に要する費用
- 12) 交際費
本店及び支店などへの来客等の対応に要する費用
- 13) 寄付金
- 14) 地代家賃
事務所、寮、社宅等の借地借家料
- 15) 減価償却費
建物、車輛、機械装置、事務用備品等の減価償却額
- 16) 試験研究費償却
新製品又は新技術の研究のため特別に支出した費用の償却額
- 17) 開発費償却
新技術又は新経営組織の採用、資源の開発、市場の開拓のため特別に支出した費用の償却額
- 18) 租税公課
不動産取得税、固定資産税等の租税及び道路占用料、その他の公課
- 19) 保険料
火災保険その他の損害保険料
- 20) 契約保証費
契約の保証に必要な費用
- 21) 雑費
電算等経費、社内打ち合わせ等の費用、学会及び協会活動等諸団体会費等の費用

令和7年度

公共下水道管渠緊急工事等単価契約単価表

1 請負比率

本契約における請負比率は %とする。

2 工事請負金額算定方法

- (1) 単価表の作業項目は単価表のとおりとし、この単価には工事に関する届け、通知、竣工図書作成費用などの経費を含む。
- (2) 単価表により算出した金額に請負比率を乗じた金額を工事価格とする。ただし、10,000円未満（工事価格が500,000円未満のときは1,000円未満）は切り捨てる。
- (3) 前号により算出した金額に、消費税及び地方消費税相当額を加えたものを工事請負金額とする。
- (4) 工事価格の算出に当たり、単価表に適合するものがない場合は、発注者と請負者が協議のうえ金額を決定する。

1 マンホール

工種 番号	工 種	規 格	単位	単価 (円)	単価表 番号
1001	マンホール蓋撤去設置工	T-14 材料込み	か所	297,856	1
n1001	マンホール蓋撤去設置工 (夜間)	T-14 材料込み	か所	320,127	2
1002	マンホール蓋撤去設置工	T-25 材料込み	か所	323,640	3
n1002	マンホール蓋撤去設置工 (夜間)	T-25 材料込み	か所	345,911	4
1003	マンホール蓋撤去設置工	蓋再利用	か所	72,840	5
n1003	マンホール蓋撤去設置工 (夜間)	蓋再利用	か所	95,111	6
1004	マンホール調整工 (円形カッター工法)	Φ1050 t=150 蓋別途計上 補強鉄筋含む	か所	185,662	7
n1004	マンホール調整工(夜間) (円形カッター工法)	Φ1050 t=150 蓋別途計上 補強鉄筋含む	か所	221,210	8
1005	マンホール調整工 (円形カッター工法)	Φ1050 t=200 蓋別途計上 補強鉄筋含む	か所	210,120	9
n1005	マンホール調整工(夜間) (円形カッター工法)	Φ1050 t=200 蓋別途計上 補強鉄筋含む	か所	248,606	10
1006	マンホール調整工 (円形カッター工法)	Φ1050 t=250 蓋別途計上 補強鉄筋含む	か所	228,675	11
n1006	マンホール調整工(夜間) (円形カッター工法)	Φ1050 t=250 蓋別途計上 補強鉄筋含む	か所	267,294	12
1007	マンホール調整工 (円形カッター工法)	Φ1280 t=150 蓋別途計上 補強鉄筋含む	か所	210,227	13
n1007	マンホール調整工(夜間) (円形カッター工法)	Φ1280 t=150 蓋別途計上 補強鉄筋含む	か所	249,390	14
1008	マンホール調整工 (円形カッター工法)	Φ1280 t=200 蓋別途計上 補強鉄筋含む	か所	244,616	15
n1008	マンホール調整工(夜間) (円形カッター工法)	Φ1280 t=200 蓋別途計上 補強鉄筋含む	か所	289,373	16
1009	マンホール調整工 (円形カッター工法)	Φ1280 t=250 蓋別途計上 補強鉄筋含む	か所	267,294	17
n1009	マンホール調整工(夜間) (円形カッター工法)	Φ1280 t=250 蓋別途計上 補強鉄筋含む	か所	312,250	18
1010	調整ブロック設置工	10cm 材料込み	個	54,192	19
n1010	調整ブロック設置工(夜間)	10cm 材料込み	個	60,749	20
1011	調整ブロック設置工	15cm 材料込み	個	73,190	21
n1011	調整ブロック設置工(夜間)	15cm 材料込み	個	79,747	22
1012	調整リング設置工	10cm 材料込み	個	39,491	23
n1012	調整リング設置工(夜間)	10cm 材料込み	個	46,048	24
1013	調整リング設置工	15cm 材料込み	個	48,538	25
n1013	調整リング設置工(夜間)	15cm 材料込み	個	55,095	26
1014	調整コンクリートブロック 及びリング撤去工		個	9,903	27
n1014	調整コンクリートブロック 及びリング撤去工(夜間)		個	13,527	28
1015	足掛金具設置工	φ19×156×250mm×175mm ポリプロピレン被服 芯材:ステンレス	か所	15,944	29

2 汚水ます・雨水ます

工種 番号	工 種	規 格	単位	単価 (円)	単価表 番号
2001	汚水ます蓋交換工(丸1号)	蓋受ブロック切断 材料込み	か所	92,860	30
2002	汚水ます蓋交換工(丸2号)	蓋受ブロック切断 材料込み	か所	121,948	31
2003	汚水ます蓋交換工(丸3号)	蓋受ブロック切断 材料込み	か所	141,177	32
2004	汚水ます蓋甲ブロック交換工	丸1号・材料込み	か所	143,077	33
2005	汚水ます蓋甲ブロック交換工	丸2号・材料込み	か所	188,008	34
2006	汚水ます蓋甲ブロック交換工	丸3号・材料込み	か所	229,793	35
2007	汚水ます撤去工(丸1号)	蓋・ブロック撤去	か所	19,294	36
2008	汚水ます撤去工(丸2号)	蓋・ブロック撤去	か所	37,446	37
2009	汚水ます撤去工(丸3号)	蓋・ブロック撤去	か所	50,987	38
2010	インバート補修工	丸1号	か所	11,683	39
2011	インバート補修工	丸2号	か所	16,992	40
2012	インバート補修工	丸3号	か所	23,236	41
2013	インバート補修工	角1号	か所	13,561	42
2014	インバート補修工	マンホール内径φ900mm	か所	53,801	43
2015	インバート補修工	マンホール内径φ1200mm	か所	96,058	44
2016	インバート補修工	マンホール内径φ1500mm	か所	148,455	45
2017	汚水ます設置工	丸1号 材料別途計上	か所	39,729	46
2018	汚水ます設置工	丸2号 材料別途計上	か所	45,677	47
2019	汚水ます設置工	丸3号 材料別途計上	か所	52,500	48
2020	ます設置工	塩化ビニル製 T-2市章入鋳鉄蓋材料込み(150-200)	か所	101,934	49
2021	塩ビ製汚水ます工	T-14市章入鋳鉄蓋材料込み(200)	か所	114,869	50
2022	雨水ます設置工	角1号 材料費込み	か所	241,266	51
2023	雨水ます設置工	角2号 材料費込み	か所	326,768	52
2024	雨水ます撤去工	角1号 蓋・ますブロック撤去	か所	15,286	53
2025	雨水ます撤去工	角2号 蓋・ますブロック撤去	か所	16,858	54
2026	グレーチングます蓋設置替え工(300*400用)	角1号用・T-14・材工共Co処分含む110°開閉ノンスリップ	か所	88,328	55
2027	グレーチングます蓋設置替え工(300*400用)	角1号用・T-25・材工共Co処分含む110°開閉ノンスリップ	か所	95,470	56
2028	グレーチングます蓋設置替え工(400*400用)	角2号用・T-14・材工共Co処分含む110°開閉ノンスリップ	か所	98,015	57
2029	グレーチングます蓋設置替え工(400*400用)	角2号用・T-25・材工共Co処分含む110°開閉ノンスリップ	か所	106,157	58
2030	グレーチングます蓋設置替え工(300*400用)ボルト締め	角1号用・T-14・材工共Co処分含むボルト締めノンスリップ	か所	132,223	59
2031	グレーチングます蓋設置替え工(300*400用)ボルト締め	角1号用・T-25・材工共Co処分含むボルト締めノンスリップ	か所	146,969	60
2032	グレーチングます蓋設置替え工(400*400用)ボルト締め	角2号用・T-14・材工共Co処分含むボルト締めノンスリップ	か所	146,393	61
2033	グレーチングます蓋設置替え工(400*400用)ボルト締め	角2号用・T-25・材工共Co処分含むボルト締めノンスリップ	か所	156,751	62
2034	雨水ます蓋交換工(角1号)	蓋受ブロック切断 材料込み	か所	150,172	63
2035	雨水ます蓋交換工(角2号)	蓋受ブロック切断 材料込み	か所	225,364	64

3 取付管・管布設

工種 番号	工 種	規 格	単位	単価 (円)	単価表 番号
3001	取付管布設工	材料(役物含む)込み VUΦ100・3m未満	か所	48,717	65
n3001	取付管布設工(夜間)	材料(役物含む)込み VUΦ100・3m未満	か所	58,419	66
3002	取付管布設工	材料(役物含む)込み VUΦ100・3m以上5m未満	か所	57,288	67
n3002	取付管布設工(夜間)	材料(役物含む)込み VUΦ100・3m以上5m未満	か所	68,733	68
3003	取付管布設工	材料(役物含む)込み VUΦ100・5m以上12m未満	か所	65,905	69
n3003	取付管布設工(夜間)	材料(役物含む)込み VUΦ100・5m以上12m未満	か所	79,046	70
3004	取付管布設工	材料(役物含む)込み VUΦ150・3m未満	か所	67,466	71
n3004	取付管布設工(夜間)	材料(役物含む)込み VUΦ150・3m未満	か所	80,901	72
3005	取付管布設工	材料(役物含む)込み VUΦ150・3m以上5m未満	か所	79,340	73
n3005	取付管布設工(夜間)	材料(役物含む)込み VUΦ150・3m以上5m未満	か所	95,194	74
3006	取付管布設工	材料(役物含む)込み VUΦ150・5m以上12m未満	か所	91,282	75
n3006	取付管布設工(夜間)	材料(役物含む)込み VUΦ150・5m以上12m未満	か所	109,511	76
3007	取付管布設工	材料(役物含む)込み VUΦ200・3m未満	か所	90,762	77
n3007	取付管布設工(夜間)	材料(役物含む)込み VUΦ200・3m未満	か所	108,833	78
3008	取付管布設工	材料(役物含む)込み VUΦ200・3m以上5m未満	か所	106,729	79
n3008	取付管布設工(夜間)	材料(役物含む)込み VUΦ200・3m以上5m未満	か所	128,057	80
3009	取付管布設工	材料(役物含む)込み VUΦ200・5m以上12m未満	か所	122,765	81
n3009	取付管布設工(夜間)	材料(役物含む)込み VUΦ200・5m以上12m未満	か所	147,304	82
3010	既設取付管取外工	Φ100～200mm (既設管処分費込み)	m	8,203	83
n3010	既設取付管取外工(夜間)	Φ100～200mm (既設管処分費込み)	m	9,456	84
3011	管布設工・塩ビ管	VUΦ200 材工共	m	11,568	85
3012	管布設工・塩ビ管	VUΦ250 材工共	m	15,872	86
3013	管布設工・塩ビ管	VUΦ300 材工共	m	22,797	87

4 土工

工種 番号	工 種	規 格	単位	単価 (円)	単価表 番号
4001	掘削工	人力・積込も含む	m ³	24,041	88
n4001	掘削工(夜間)	人力・積込も含む	m ³	36,051	89
4002	掘削工	機械・バックホウ0.1m ³	m ³	7,802	90
n4002	掘削工(夜間)	機械・バックホウ0.1m ³	m ³	11,342	91
4003	埋戻工	人力・発生土	m ³	16,919	92
n4003	埋戻工(夜間)	人力・発生土	m ³	25,331	93
4004	埋戻工	人力・改良土	m ³	30,781	94
n4004	埋戻工(夜間)	人力・改良土	m ³	39,172	95
4005	埋戻工	人力・再生砕石	m ³	20,638	96
n4005	埋戻工(夜間)	人力・再生砕石	m ³	29,062	97
4006	埋戻工	人力・再生砂	m ³	23,453	98
n4006	埋戻工(夜間)	人力・再生砂	m ³	31,844	99
4007	埋戻工	機械・バックホウ0.1m ³ 発生土	m ³	9,216	100
n4007	埋戻工(夜間)	機械・バックホウ0.1m ³ 発生土	m ³	13,538	101
4008	埋戻工	機械・バックホウ0.1m ³ 改良土	m ³	23,091	102
n4008	埋戻工(夜間)	機械・バックホウ0.1m ³ 改良土	m ³	27,457	103
4009	埋戻工	機械・バックホウ0.1m ³ 再生砕石	m ³	12,934	104
n4009	埋戻工(夜間)	機械・バックホウ0.1m ³ 再生砕石	m ³	17,256	105
4010	埋戻工	機械・バックホウ0.1m ³ 再生砂	m ³	15,730	106
n4010	埋戻工(夜間)	機械・バックホウ0.1m ³ 再生砂	m ³	20,052	107
4011	軽量鋼矢板土留工 (全面)	L=2m 設置・撤去	m	27,083	108
4012	軽量鋼矢板土留工 (全面)	L=3m 設置・撤去	m	39,674	109

5 運搬工

工種 番号	工 種	規 格	単位	単価 (円)	単価表 番号
5001	人力運搬工	L=20mまで	m ³	2,863	110
5002	人力運搬工	L=40mまで	m ³	5,152	111
5003	人力運搬工	L=60mまで	m ³	7,440	112
5004	人力運搬工	L=80mまで	m ³	9,157	113
5005	人力運搬工	L=100mまで	m ³	11,446	114
5006	人力運搬工	L=120mまで	m ³	13,163	115
5007	人力運搬工	L=140mまで	m ³	15,451	116
5008	人力運搬工	L=160mまで	m ³	17,740	117
5009	人力運搬工	L=180mまで	m ³	19,457	118
5010	人力運搬工	L=200mまで	m ³	21,746	119

6 舗装工

工種 番号	工 種	規 格	単位	単価 (円)	単価表 番号
6001	舗装版切断	AS t=15cm以下	m	1,605	120
n6001	舗装版切断(夜間)	AS t=15cm以下	m	2,071	121
6002	舗装版切断	AS t=15cmを超え30cm以下	m	3,421	122
n6002	舗装版切断(夜間)	AS t=15cmを超え30cm以下	m	4,166	123
6003	舗装版破碎	AS t=4cm以下 人力・ブレーカー	m ²	6,954	124
n6003	舗装版破碎(夜間)	AS t=4cm以下 人力・ブレーカー	m ²	10,308	125
6004	舗装版破碎	AS t=4cmを超え10cm以下 人力・ブレーカー	m ²	11,878	126
n6004	舗装版破碎(夜間)	AS t=4cmを超え10cm以下 人力・ブレーカー	m ²	17,577	127
6005	舗装版破碎	AS t=10cmを超え15cm以下 人力・ブレーカー	m ²	15,978	128
n6005	舗装版破碎(夜間)	AS t=10cmを超え15cm以下 人力・ブレーカー	m ²	23,634	129
6006	舗装版破碎	AS t=15cmを超え30cm以下 人力・ブレーカー	m ²	28,271	130
n6006	舗装版破碎(夜間)	AS t=15cmを超え30cm以下 人力・ブレーカー	m ²	41,773	131
6007	舗装版破碎(機械)	AS t=5cm以下	m ²	4,062	132
n6007	舗装版破碎(機械)(夜間)	AS t=5cm以下	m ²	5,538	133
6008	舗装版破碎(機械)	AS t=5cmを超え15cm以下	m ²	2,994	134
n6008	舗装版破碎(機械)(夜間)	AS t=5cmを超え15cm以下	m ²	4,389	135
6009	舗装版切断	CO t=15cm以下	m	2,915	136
6010	舗装版切断	CO t=15cmを超え30cm以下	m	7,504	137
6011	舗装版破碎	CO t=10cm 人力・ブレーカー	m ²	13,929	138
6012	舗装版破碎	CO t=15cm 人力・ブレーカー	m ²	20,893	139
6013	舗装版破碎	CO t=20cm 人力・ブレーカー	m ²	27,859	140
6014	舗装版破碎	CO t=25cm 人力・ブレーカー	m ²	34,823	141
6015	不陸整正	RC-40 t=3cm	m ²	1,637	142
n6015	不陸整正(夜間)	RC-40 t=3cm	m ²	2,331	143
6016	上層路盤工	t=10cm RC-40(人力)	m ²	1,913	144
n6016	上層路盤工(夜間)	t=10cm RC-40(人力)	m ²	2,607	145
6017	上層路盤工	t=15cm RC-40(人力)	m ²	2,110	146
n6017	上層路盤工(夜間)	t=15cm RC-40(人力)	m ²	2,804	147
6018	上層路盤工	t=20cm RC-40(人力)	m ²	3,831	148
n6018	上層路盤工(夜間)	t=20cm RC-40(人力)	m ²	5,213	149

工種 番号	工 種	規 格	単位	単価 (円)	単価表 番号
6019	路盤先行	t=25cm RC-40(人力)	m ²	4,028	150
n6019	路盤先行(夜間)	t=25cm RC-40(人力)	m ²	5,412	151
6020	路盤先行	t=27cm RC-40(人力)	m ²	4,107	152
n6020	路盤先行(夜間)	t=27cm RC-40(人力)	m ²	5,489	153
6021	舗装工	表層・密粒 AS t=3cm(人力)	m ²	5,964	154
n6021	舗装工(夜間)	表層・密粒 AS t=3cm(人力)	m ²	7,418	155
6022	舗装工(機械)	表層・密粒 AS t=5cm	m ²	5,547	156
n6022	舗装工(機械)(夜間)	表層・密粒 AS t=5cm	m ²	5,873	157
6023	舗装工	表層・密粒 AS t=5cm(人力)	m ²	7,764	158
n6023	舗装工(夜間)	表層・密粒 AS t=5cm(人力)	m ²	9,218	159
6024	舗装工	基層・粗粒 AS t=5cm(人力)	m ²	6,934	160
n6024	舗装工(夜間)	基層・粗粒 AS t=5cm(人力)	m ²	8,388	161
6025	舗装工	安定処理 AS t=5cm (人力)	m ²	7,051	162
n6025	舗装工(夜間)	安定処理 AS t=5cm (人力)	m ²	8,506	163
6026	舗装工	安定処理 AS t=10cm (人力)	m ²	11,360	164
n6026	舗装工(夜間)	安定処理 AS t=10cm (人力)	m ²	13,077	165
6027	仮舗装工	表層・密粒 AS t=3cm(人力)	m ²	5,016	166
n6027	仮舗装工(夜間)	表層・密粒 AS t=3cm(人力)	m ²	6,335	167
6028	仮舗装工	表層・密粒 AS t=5cm(人力)	m ²	6,577	168
n6028	仮舗装工(夜間)	表層・密粒 AS t=5cm(人力)	m ²	7,895	169
6029	舗装工	県道歩道(表層・開粒) AS t=4cm(人力)	m ²	5,466	170
6030	路盤工	県道歩道(フィルター層) RC-10 t=10cm(人力)	m ²	2,209	171
6031	コンクリート舗装工	t=10cm金網鉄筋D6 養生工含む 150*150 21-8	m ²	13,321	172
6032	コンクリート舗装工	t=15cm金網鉄筋D13 養生工含む 200*200 21-8	m ²	15,112	173
6033	段差摺付工A	縦断方向及びマンホール等 5%	m	6,425	174
6034	段差摺付工B	横断方向 10%	m	3,211	175
6035	段差摺付撤去工A	縦断方向及びマンホール等 5%	m	11,878	176
6036	段差摺付撤去工B	横断方向 10%	m	5,939	177

工種 番号	工 種	規 格	単位	単価 (円)	単価表 番号
6037	溶融式区画線	実線 白 幅15cm(材料のみ)	m	355	178
6038	溶融式区画線	実線 黄 幅15cm(材料のみ)	m	536	179
6039	溶融式区画線	実線 白 幅20cm(材料のみ)	m	468	180
6040	溶融式区画線	実線 黄 幅20cm(材料のみ)	m	712	181
6041	溶融式区画線	実線 白 幅30cm(材料のみ)	m	698	182
6042	溶融式区画線	実線 黄 幅30cm(材料のみ)	m	1,060	183
6043	溶融式区画線	実線 白 幅45cm(材料のみ)	m	1,042	184
6044	溶融式区画線	実線 黄 幅45cm(材料のみ)	m	1,587	185
6045	溶融式区画線	破線 白 幅15cm(材料のみ)	m	355	186
6046	溶融式区画線	破線 黄 幅15cm(材料のみ)	m	538	187
6047	溶融式区画線	破線 白 幅20cm(材料のみ)	m	470	188
6048	溶融式区画線	破線 黄 幅20cm(材料のみ)	m	714	189
6049	溶融式区画線	破線 白 幅30cm(材料のみ)	m	701	190
6050	溶融式区画線	破線 黄 幅30cm(材料のみ)	m	1,062	191
6051	溶融式区画線	破線 白 幅45cm(材料のみ)	m	1,044	192
6052	溶融式区画線	破線 黄 幅45cm(材料のみ)	m	1,589	193
6053	溶融式区画線	ゼブラ 白 幅15cm(材料のみ)	m	357	194
6054	溶融式区画線	ゼブラ 黄 幅15cm(材料のみ)	m	538	195
6055	溶融式区画線	ゼブラ 白 幅20cm(材料のみ)	m	470	196
6056	溶融式区画線	ゼブラ 黄 幅20cm(材料のみ)	m	714	197
6057	溶融式区画線	ゼブラ 白 幅30cm(材料のみ)	m	703	198
6058	溶融式区画線	ゼブラ 黄 幅30cm(材料のみ)	m	1,065	199
6059	溶融式区画線	ゼブラ 白 幅45cm(材料のみ)	m	1,049	200
6060	溶融式区画線	ゼブラ 黄 幅45cm(材料のみ)	m	1,594	201
6061	溶融式区画線	(白)矢印・記号・文字15cm換算材料のみ	m	447	202
6062	溶融式区画線	(黄)矢印・記号・文字15cm換算材料のみ	m	667	203
6063	溶融式区画線	施工手間 各種	式	245,394	204
n6063	溶融式区画線(夜間)	施工手間 各種	式	357,348	205
6064	路面カラー舗装(路側帯用)	厚1.7mm溶融噴射式材工共S<25㎡	式	459,125	206
6065	仮覆工	厚ベニヤ	㎡	8,594	207

7 側溝

工種 番号	工 種	規 格	単位	単価 (円)	単価表 番号
7001	側溝蓋設置工(U450用)	甲蓋1種・材工共	枚	10,467	208
7002	側溝蓋設置工(U450用)	甲蓋2種・材工共	枚	12,593	209
7003	側溝蓋設置工(U600用)	甲蓋1種・材工共	枚	13,814	210
7004	側溝蓋設置工(U600用)	甲蓋2種・材工共	枚	17,998	211
7005	側溝蓋設置工(2種用) (現場打ちU450用)	1m@ t=100 材工共 縦・横D13(100*100)	m	31,288	212
7006	側溝蓋設置工(2種用) (現場打ちU500用)	1m@ t=100 材工共 縦・横D13(100*80)	m	27,305	213
7007	側溝蓋設置工(2種用) (現場打ちU600用)	1m@ t=130 材工共 縦・横D13(100*85)	m	39,658	214
7008	グレーチング蓋設置工 (U450用)	T-14・材工共 普通目 騒音防止クリップ付	枚	66,380	215
7009	グレーチング蓋設置工 (U450用)	T-25・材工共 普通目 騒音防止クリップ付	枚	86,283	216
7010	グレーチング蓋設置工 (U500用)	T-14・材工共 普通目 騒音防止クリップ付	枚	69,321	217
7011	グレーチング蓋設置工 (U500用)	T-25・材工共 普通目 騒音防止クリップ付	枚	88,319	218
7012	グレーチング蓋設置工 (U600用)	T-14・材工共 普通目 ボルト締ゴム付	枚	152,257	219
7013	グレーチング蓋設置工 (U600用)	T-25・材工共 普通目 ボルト締ゴム付	枚	172,002	220
7014	甲蓋架替工	40kg以下 手間のみ	枚	931	221
7015	甲蓋架替工	40kg超 手間のみ	枚	2,144	222

8 フェンス

工種 番号	工 種	規 格	単位	単価 (円)	単価表 番号
8001	フェンス設置工	柵高2mまでフェンス材料別途計 上基礎ブロックなし	m	7,870	223
8002	フェンス設置工	柵高2mまでフェンス材料別途計 上基礎ブロック込み	m	12,654	224
8003	フェンス撤去工		m	2,838	225
8004	コンクリート削孔工	Φ77.4mm	孔	13,918	226
8005	足場工		空m ³	9,872	227

9 コンクリート・型枠工

工種 番号	工 種	規 格	単位	単価 (円)	単価表 番号
9001	コンクリート工	18-8・無筋構造物 養生工含む 小運搬あり	m ³	70,044	228
9002	コンクリート工	21-8・鉄筋構造物 養生工含む 小運搬あり	m ³	70,655	229
9003	コンクリート工	18-8・小型構造物 養生工含む 小運搬あり	m ³	83,931	230
9004	型枠工	無筋・鉄筋構造物	m ²	22,820	231
9005	型枠工	小型構造物	m ²	20,662	232
9006	鉄筋工	D10	t	432,437	233
9007	鉄筋工	D13	t	427,687	234
9008	鉄筋工	D16	t	423,164	235
9009	コンクリート削孔工	削孔径10mmから30mm以下	孔	1,553	236
9010	コンクリート取壊工	人力・ブレーカー(無筋)	m ³	81,941	237
9011	コンクリート取壊工	人力・ブレーカー(有筋)	m ³	139,298	238

10 材料費

工種 番号	工 種	規 格	単位	単価 (円)	単価表 番号
10001	汚水ます蓋	丸1号・蓋及び受け枠	枚	54,054	239
10002	蓋受ブロック	丸1-甲・インサートナット付	個	61,065	239
10003	蓋受ブロック	丸1-乙・インサートナット付	個	45,143	239
10004	継手ブロック	丸1-1	個	13,796	239
10005	継手ブロック	丸1-2	個	26,235	239
10006	汚水ます蓋	丸2号・蓋及び受け枠	枚	82,778	239
10007	蓋受ブロック	丸2-甲・インサートナット付	個	68,212	239
10008	蓋受ブロック	丸2-乙・インサートナット付	個	46,364	239
10009	継手ブロック	丸2-1	個	25,557	239
10010	継手ブロック	丸2-2	個	12,552	239
10011	継手ブロック	丸2-3	個	33,020	239
10012	汚水ます蓋	丸3号・蓋及び受け枠	枚	100,645	239
10013	蓋受ブロック	丸3-甲・インサートナット付	個	79,973	239
10014	蓋受ブロック	丸3-乙・インサートナット付	個	54,190	239
10015	継手ブロック	丸3-1	個	35,734	239
10016	継手ブロック	丸3-2	個	16,623	239
10017	継手ブロック	丸3-3	個	46,817	239
10018	ネジ(ナット、丸座金共)	汚水ます蓋受枠固定用	本	271	239
10019	マンホール蓋 600mm	T-25 調整金具・調整ボルト・ 超早強モルタル(1袋)込	枚	265,975	239
10020	マンホール蓋 600mm	T-14 調整金具・調整ボルト・ 超早強モルタル(1袋)込	枚	240,192	239
10021	転落防止梯子	φ600mmマンホール用	個	47,948	239
10022	調整ボルトナット	L=150mm(3個入り)	組	6,536	239
10023	受枠変形防止調整金具	3個入り	組	5,993	239
10024	取付管用継手	ヤリトリ継手 φ100mm	個	5,224	239
10025	取付管用継手	ヤリトリ継手 φ150mm	個	7,848	239
10026	取付管用継手	ヤリトリ継手 φ200mm	個	18,998	239
10027	本管用継手	ヤリトリ継手 φ250mm	個	43,221	239
10028	陶管用本管継手	φ250mm	個	54,733	239
10029	陶管用本管継手	φ300mm	個	76,671	239
10030	陶管用受口用芯出し短管	φ250mm	個	24,652	239

工種 番号	工 種	規 格	単 位	単 価 (円)	単価表 番号
10031	陶管用受口用芯出し短管	φ 300mm	個	37,996	239
10032	ゴム輪受口カラー	φ 250mm	個	43,876	239
10033	ゴム輪受口カラー	φ 300mm	個	54,733	239
10034	鋳鉄蓋(市章入鎖付き)ワン タッチ	立上り200 T-2メス	個	45,347	239
10035	高流動性無収縮早強モルタル	プレミックスタイプ 25kg	袋	15,176	239
10036	ノンアスベストフレキシブル 板	8*910*1820	m ²	10,041	239
10037	エキスパンドフェンス	H=1000	m	15,560	239
10038	エキスパンドフェンス	H=1200	m	18,093	239
10039	エキスパンドフェンス	H=1500	m	21,983	239
10040	エキスパンドフェンス	H=1800	m	26,461	239
10041	メッシュフェンス	H=1000	m	9,001	239
10042	メッシュフェンス	H=1200	m	9,883	239
10043	メッシュフェンス	H=1500	m	11,783	239
10044	メッシュフェンス	H=1800	m	14,407	239
10045	ネットフェンス	H=1000	m	9,408	239
10046	ネットフェンス	H=1200	m	10,539	239
10047	ネットフェンス	H=1500	m	11,941	239
10048	ネットフェンス	H=1800	m	13,864	239
10049	耐防食加工費	φ 600マンホール蓋(全面)	枚	215,132	239
10050	滑り止め加工費	汚水丸1号	枚	55,637	239
10051	滑り止め加工費	汚水丸2号	枚	64,232	239
10052	滑り止め加工費	汚水丸3号	枚	9,272	239
10053	滑り止め加工費	φ 600マンホール蓋	枚	92,548	239
10054	転落防止柵(縦格子型)	H=1100 支柱間隔3m コンクリート建込用	m	21,259	239
10055	転落防止柵(縦格子型)	H=1100 支柱間隔3m 基礎ブロック用	m	21,599	239

11 処分費・交通整理員

工種 番号	工 種	規 格	単位	単価 (円)	単価表 番号
11001	産業廃棄物処分費	AS処分(運搬費込み)	m ³	32,229	240
n11001	産業廃棄物処分費(夜間)	AS処分(運搬費込み)	m ³	40,563	241
11002	産業廃棄物処分費	CO処分(運搬費込み)	m ³	43,108	242
n11002	産業廃棄物処分費(夜間)	CO処分(運搬費込み)	m ³	51,442	243
11003	残土処分費(土砂)	残土処分(運搬費込み)	m ³	30,471	244
n11003	残土処分費(土砂)(夜間)	残土処分(運搬費込み)	m ³	35,601	245
11004	産業廃棄物処分費	舗装版切断濁水処分(運搬費別途)	m ³	90,241	246
11005	濁水運搬費	舗装版切断濁水運搬費	回	78,480	247
11006	現場発生品及び 支給材等運搬費2t	フェンス・铸铁蓋等・支給材	回	17,867	248
11007	スクラップ	マンホール蓋等(铸铁蓋等)	t	36,400	249
11008	改良土運搬工	現場とプラント間の往復	m ³	28,375	250
11009	仮設材運搬費	軽量鋼矢板・敷鉄板等	t	14,295	251
11010	交通誘導警備員(A)	国道16号・134号 県道26号	人	42,519	252
n11010	交通誘導警備員(A)(夜間)	国道16号・134号 県道26号	人	63,779	253
11011	交通誘導警備員(B)	市道等	人	37,544	254
n11011	交通誘導警備員(B)(夜間)	市道等	人	56,316	255
11012	緊急出動費		回	92,729	256