

There are four keywords to find out more about Yokosuka Museum of Art in this exhibition. Besides savoring about 100 artworks on display, by also enjoying the architecture, pictograms, and the landscape around the museum, we want you to rediscover "the fun of going to a museum."

Chapter 1.

Secrets in the Studio —The Studio Used by Western-style Painter Asai Kan'emon When He Lived in Yokosuka

Chapter 2.

Paintings and Book Designs —Modernist Paintings of the 1920s and 1930s and Bookbinding

Chapter 3.

The Making of an Artwork —Contemporary Artists' Methods and Materials for Producing Japanese-Style Paintings and Oil Paintings

Chapter 4.

Explore the Museum —Outdoor Sculptures, the Sound Logo Played at the Opening and Closing of the Museum, and Pictograms



Chapter 1

洋画家・朝井閑右衛門の横須賀時代のアトリエ

アトリエのひみつ

「ビジュツカンノススメ」展は、作品や、横須賀美術館について深く知るための、**4つのキーワード**に沿って構成されています。ここでは約100点の出品作品を味わうと共に、建築やサイン計画のピクトグラム、美術館の周りの風景もあわせて楽しむことで**「美術館に行く面白さ」**を再発見していただきたいと思えます。

◎関連イベント

*詳細、申込方法はHPをご確認ください。
*①のイベント時に手話通訳や要約筆記が必要な場合は、開催の2週間前までにご相談ください。

① 内田あぐり+松原東洋のムービング・ドローイング・ワークショップ～ダンサーの動きを描いてみよう!

講師：内田あぐり
(出品作家、現代美術家)
松原東洋(舞踏家)

日時：10月9日(土) 13:30～16:00
場所：横須賀美術館ワークショップ室
定員：抽選6名 対象：18歳以上
参加費：1,000円
*事前申込制(9月30日必着)。

② オンライン哲学カフェ ビジュツについておしゃべりしよう!

ファシリテーター：
清水将吾(アダコーダ理事、立教大学兼任講師)
日時：10月23日(土) 13:00～16:00
定員：抽選10名 対象：18歳以上
参加費：無料
*事前申込制(10月10日必着)。ZOOMを使用します。

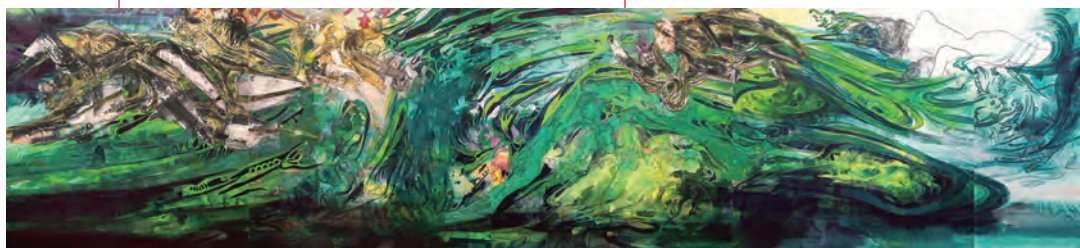
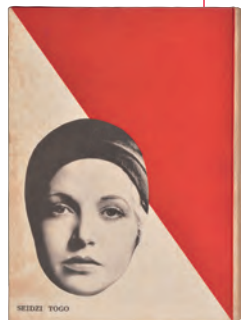
交通のご案内

【電車をご利用の場合】
○京急線「馬堀海岸」駅もしくはJR「横須賀」駅から観音崎行きバスで「観音崎京急ホテル・横須賀美術館前」下車徒歩2分
○京急線「浦賀」駅から観音崎行きバスで終点「観音崎」下車徒歩5分
【お車をご利用の場合】
○横浜横須賀道路馬堀海岸I.C.から約3km
○駐車場(120台)：最初の1時間320円、以降160円/30分
上限1,600円/日(展覧会ご観覧の方は1時間無料) 無休



Chapter 2

絵画とブックデザイン
1920～30年代のモダニズム絵画や、書籍の装幀



- 朝井閑右衛門《電線風景(トンネル)》1952年頃、横須賀美術館蔵
- モオリス・デコブラ『恋愛株式会社』1931年、県立神奈川近代文学館蔵、装幀：東郷青児 ©Sompomuseum of Art
- 内田あぐり《分水界》2020年、作家蔵 撮影：内田亜里
- 滝波重人《汽水城04-C-8》2004年、作家蔵
- 廣村正彰《横須賀美術館 ピクトグラムよすかくん》2007年 photo Yasuo Kondo/ amana photography



Chapter 3

日本画、油彩など
現代作家の制作方法や画材
作品のつくりかた

美術館を探検
屋外彫刻や開閉館時のサウンド・ロゴ、ピクトグラム

Chapter 4

・入場制限を実施することがあります。混雑状況は当館HP、公式ツイッター等をご確認ください。・ご来館の際はマスクの着用にご協力ください。その他の対策については、当館HPでご確認ください。・行政の要請状況を踏まえ、休館および会期等を変更する場合があります。・When crowded, admission may be limited, and visitors may be asked to wait for a while before entering. Please check the museum website and SNS accounts for information about admission restrictions.・When visiting the museums visitors are requested a face mask wearing. For other measures, please check the website.・Exhibition schedules may be changed in the future, depending on requests from the national and local governments.

作品購入のため、寄附金を募集しています。ふるさと納税で「美術品取得基金」にご寄附ください。詳しくは「横須賀美術館 寄附」で検索。



予告 遊べる浮世絵展
2021年11月20日(土)～12月26日(日)

横須賀美術館
YOKOSUKA MUSEUM OF ART

