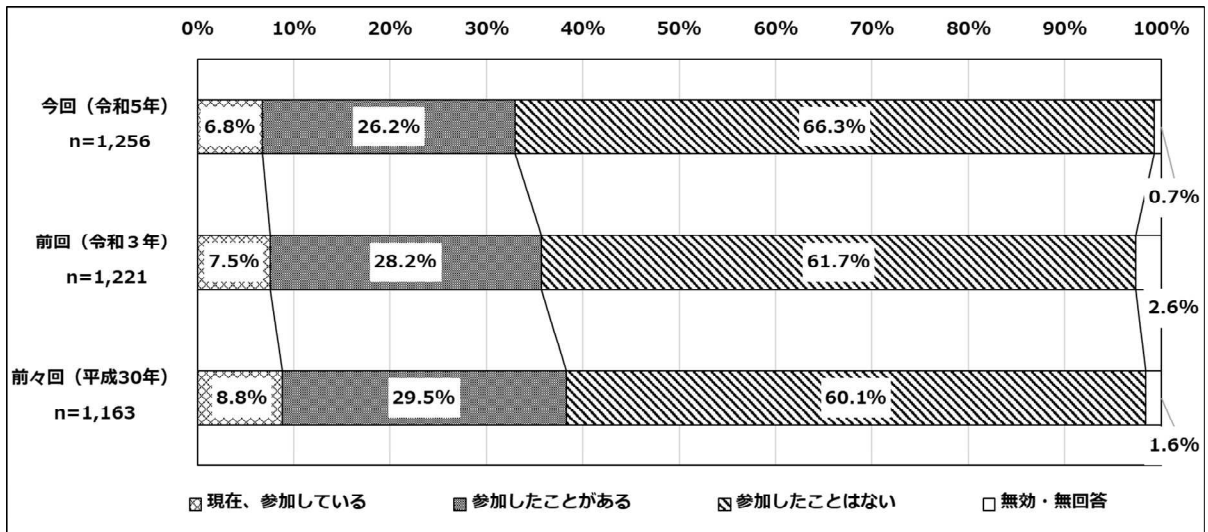


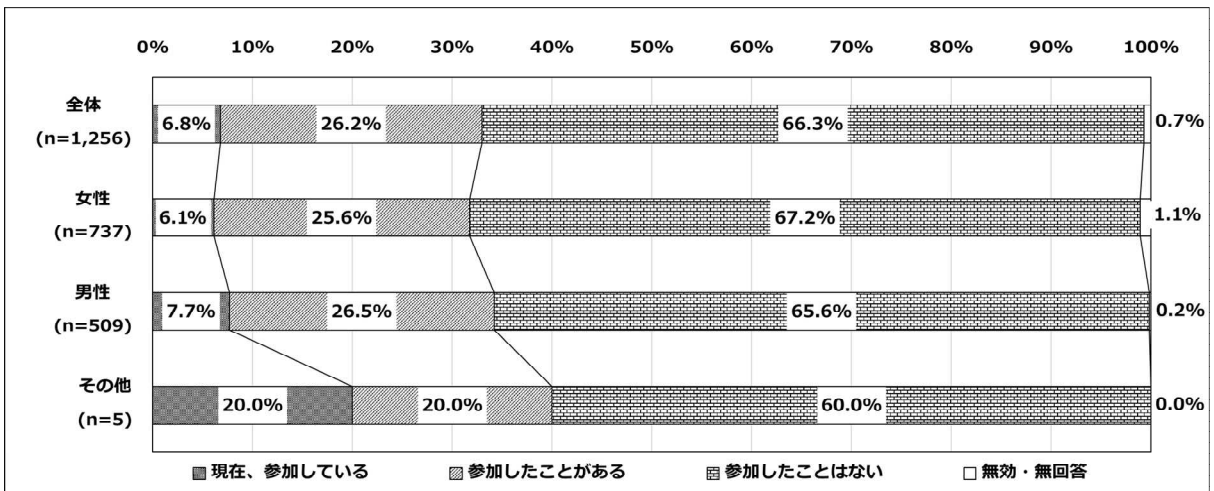
### 3. 地域福祉活動について

問 31 「福祉」の分野に限らず、ボランティア活動などの地域の活動（以下、地域活動）に参加したことがありますか（過去 10 年以内）。【〇は1つ】

「現在、参加している」(6.8%)、「参加したことがある」(26.2%)を合わせると 33.0%、「参加したことはない」が 66.3%となっています。

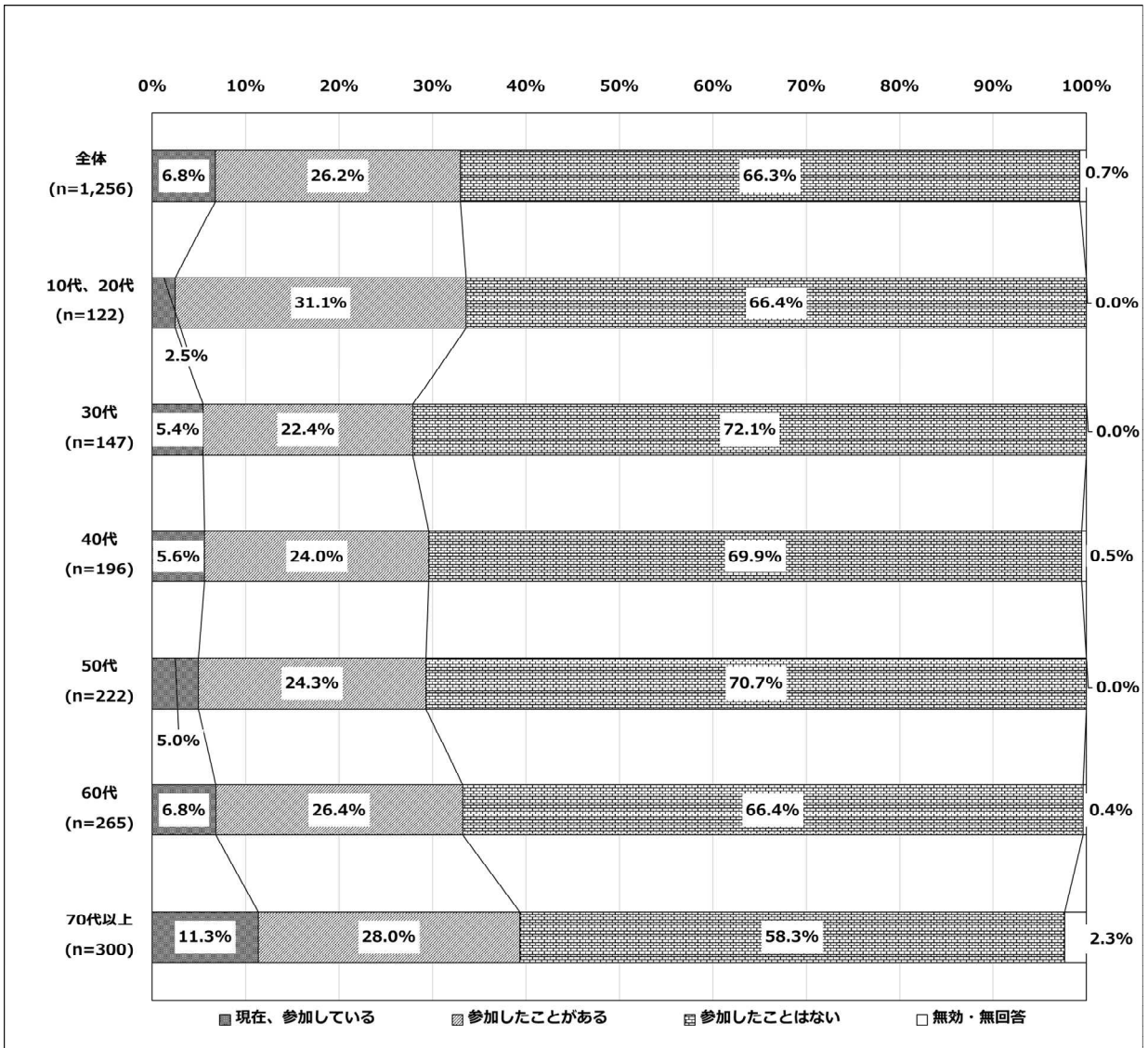


【問1（性）別比較】



※問1の無効・無回答 5

【問2（年代）別比較】

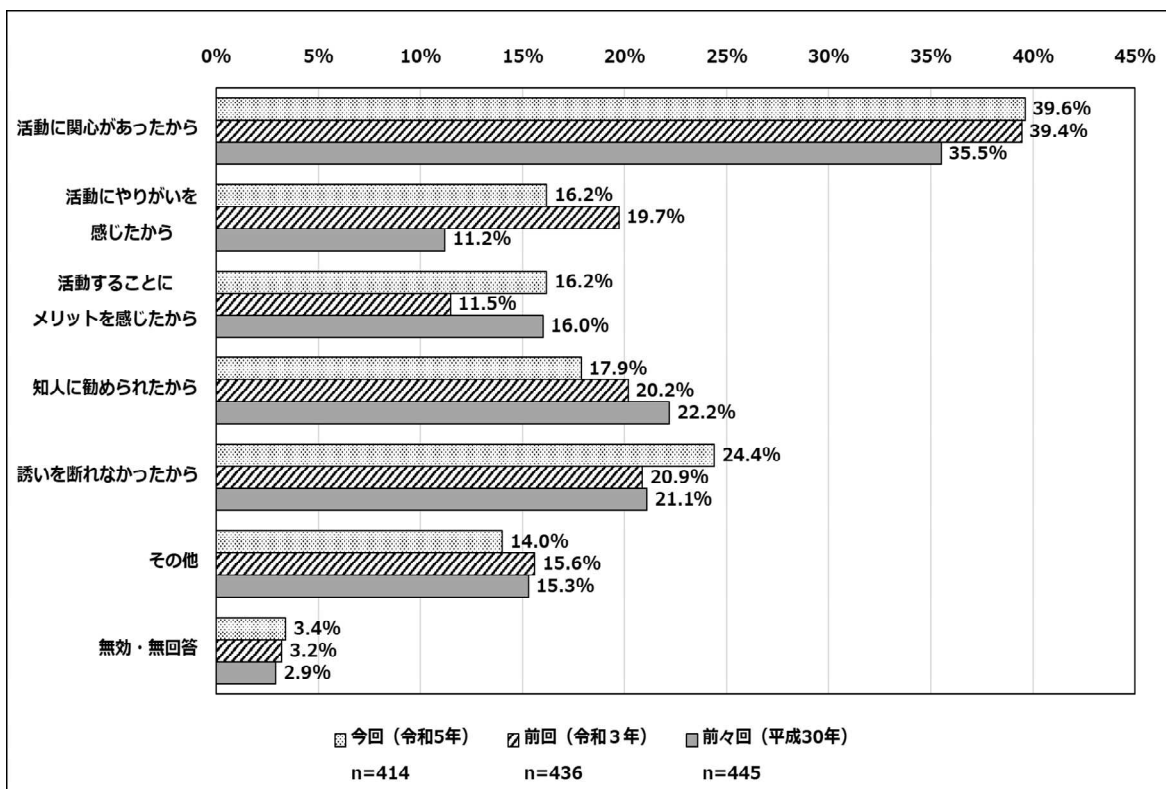


※問2の無効・無回答 4

問 32 (問 31で「1. 現在、参加している」、「2. 参加したことがある」のいずれかの回答をした人のみ)

地域活動に参加した理由は何ですか。【あてはまるものすべてに〇】

- ・「活動に関心があったから」が39.6%で最も多く、次いで「誘いを断れなかったから」(24.4%)、「知人に勧められたから」(17.9%)となっています。
- ・「その他」で最も多かった回答は「町内会などの役員が輪番であったため」でした。



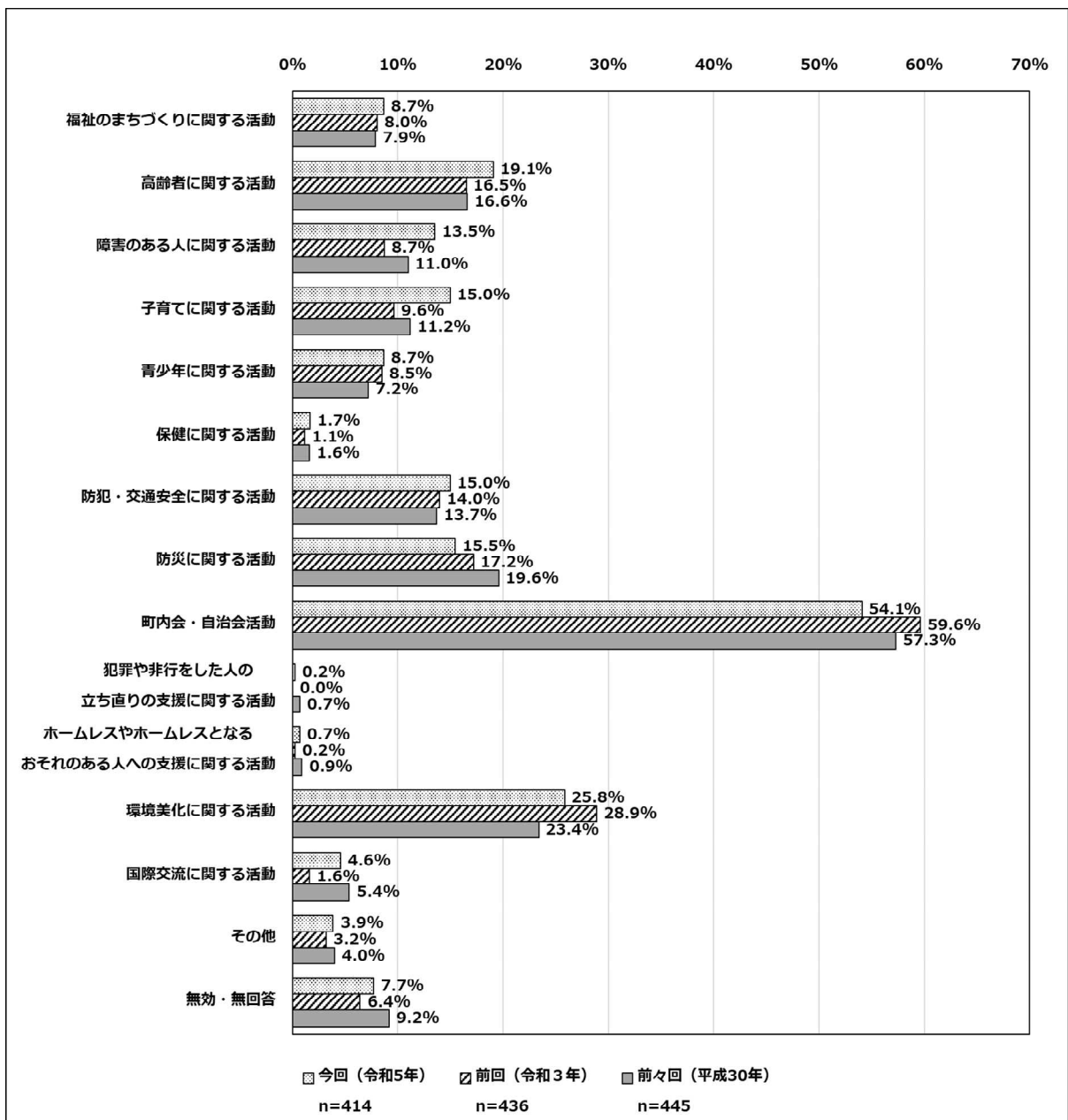
問 33 (問 31 で「1. 現在、参加している」、「2. 参加したことがある」のいずれかの回答をした人のみ)

参加している(していた)地域活動の内容はどのようなものですか。

【あてはまるものすべてに○】

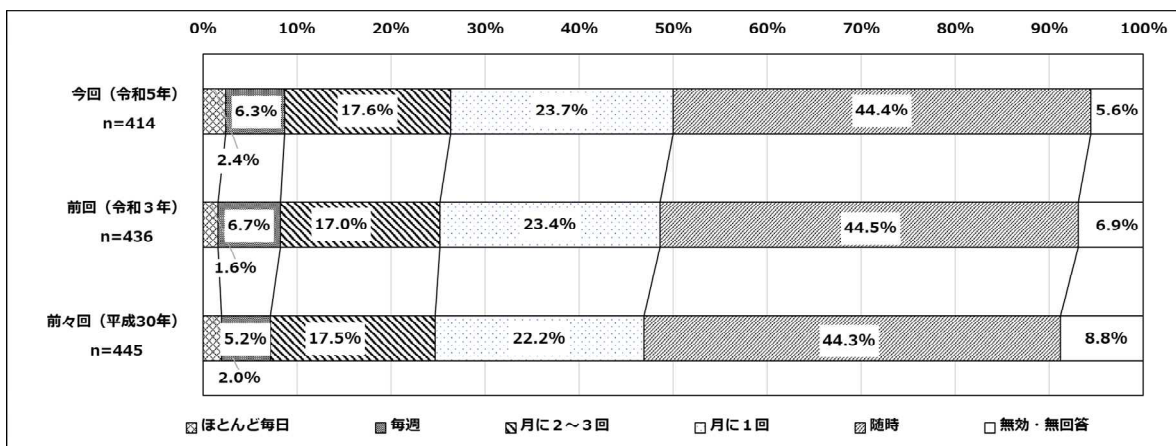
・「町内会・自治会活動」が 54.1% で最も多く、次いで「環境美化に関する活動」(25.8%)、「高齢者に関する活動」(19.1%) となっています。

・「その他」の主な回答は「防災活動」や「消防団」、「震災時ボランティア」、「イベントボランティア」などがありました。



問 34 (問 31 で「1. 現在、参加している」、「2. 参加したことがある」のいずれかの回答をした人のみ)  
 地域活動に参加する(していた)頻度はどの程度ですか。【〇は1つ】

- ・「随時」が 44.4% で最も多くなっています。
- ・月に 1 回以上の活動をしている(していた)人が 50.0% と半数を占めています。



問 35 (問 31 で「1. 現在、参加している」、「2. 参加したことがある」のいずれかの回答をした人のみ)  
 地域活動に参加する(していた)際の満足度はいかがですか。【〇は1つ】

- ・「非常に満足」(4.1%)、「ほぼ満足」(64.0%) は合わせて約 68% でした。

