


よこすか地域支え合い協議会(第1層)の役割と 各地域支え合い協議会(第2層)の紹介

地域支え合い協議会(1・2層)では何をやるのか

 まじわってもらうことで

◆地域の困りごとや好事例を話し合う・語り合う

◆高齢者を支える様々な関係者の
顔の見える関係・連携体制を作る



◆地域住民・地域企業が行う活動やこれから何か
やりたい・やってみたい人を様々な形で応援する

横須賀市の「地域支え合い協議会」

よこすか地域支え合い協議会(第1層)

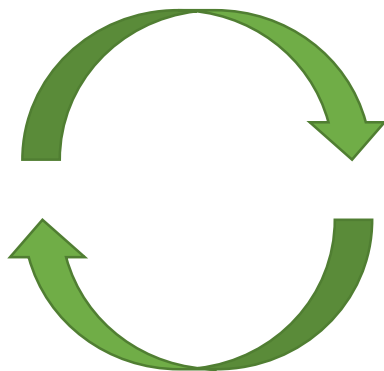
- 平成27年から継続的に開催
- 市全域を対象
- メンバーは地域福祉や地域活動に関係する組織の代表

各地域支え合い協議会(第2層)

- 各地域(おおむね行政センター単位)を対象
- 設置されている地域は8か所(追浜、田浦、大津、浦賀、久里浜、北下浦、武山、大楠)
- メンバーは地域それぞれ自由

よこすか
地域支え合い協議会
(第1層)

情報共有
活動のサポート



情報共有
取り組みの共有



よこすか地域支え合い協議会(第1層)の位置付け

生活支援・介護予防につながる活動



生活支援団体



サークル・通いの場



ウォーキング



手芸

趣味活動

継続的な活動・想いの実現

既存の組織や活動

やりたい・やってみたいという想いを持つ人

民間企業やNPO

地域の活動を応援

生活支援コーディネーター
(第1層・第2層)

地域活動を応援するサポーターで
市及び地域包括支援センターに配置



各地域
支え合い協議会
(第2層)

よこすか地域
支え合い協議会
(第1層)

情報共有・連携

活動者・活動主体

これまでの

よこすか地域支え合い協議会(第1層)

よこすか地域支え合い協議会の“設置からこれまで”

- ◆ 生活支援体制整備事業の進め方の意見交換
- ◆ 生活支援を行う団体の立ち上げや気軽に集えるような場づくりを進めるための働きかけや支援内容
- ◆ 支え合いの地域づくりのための普及啓発
- ◆ 地域づくりと総合事業の連動

つながったもの

『横須賀市地域支え合い活動ガイドブック』の作成
普及啓発(講演会・パネル展示)

生活支援団体への補助金制度の整備

第1層構成員同士の顔の見える関係づくり



これまで

- ・生活支援体制整備事業をどうやって進めていくのか
- ・地域のボランティア団体や集いの場にどのような支援が必要か
- ・興味関心を持ってもらうために普及啓発をどのように行うか

停滞期
(コロナ)

- ・コロナ禍でよこすか地域支え合い協議会の開催がストップ
- ・コロナ対応で地域情報を持ち寄り共有することができなかった。

これから



これからの

よこすか地域支え合い協議会(第1層)

よこすか地域支え合い協議会(第1層)では何をやるのか

◆構成員同士や各地域支え合い協議会(第2層)

との情報共有

◆引き続き情報共有を通じた

顔の見える関係・連携体制づくり

◆各地域支え合い協議会(第2層)が行う

取り組みや活動のサポート



構成員同士や各地域支え合い協議会(第2層)との情報共有

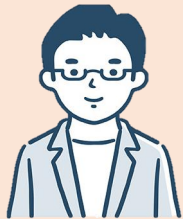
みなさんが持っている**地域の様々な情報を共有**することで
関係者間の顔の見える関係づくりや**組織間の連携**につなげる



支え合い団体のおかげでこんな地域の困りごとが解決した



〇〇をテーマにした講演会を行ったらたくさんの参加があった



それぞれが持つ情報を共有



〇〇地域ではボッチャが流行っており、先日大会を開催した。


ひとり暮らし高齢者が増えて、見守りや手助けが必要な地域が増えている




各地域支え合い協議会(第2層)

情報共有を通じた顔の見える関係・連携体制づくり


例えばこんなことできませんか・・・？




「〜〜」を目的としたイベントを開催したいと考えています。







以前講演を聞いた△△先生のお話とってもよかったので、声かけてみたらどうですか？



関心をもつ人も多いと思う！
うちでも周知したい！



〇〇地区で話題に
でていた。
お知らせしてもいい
ですか？

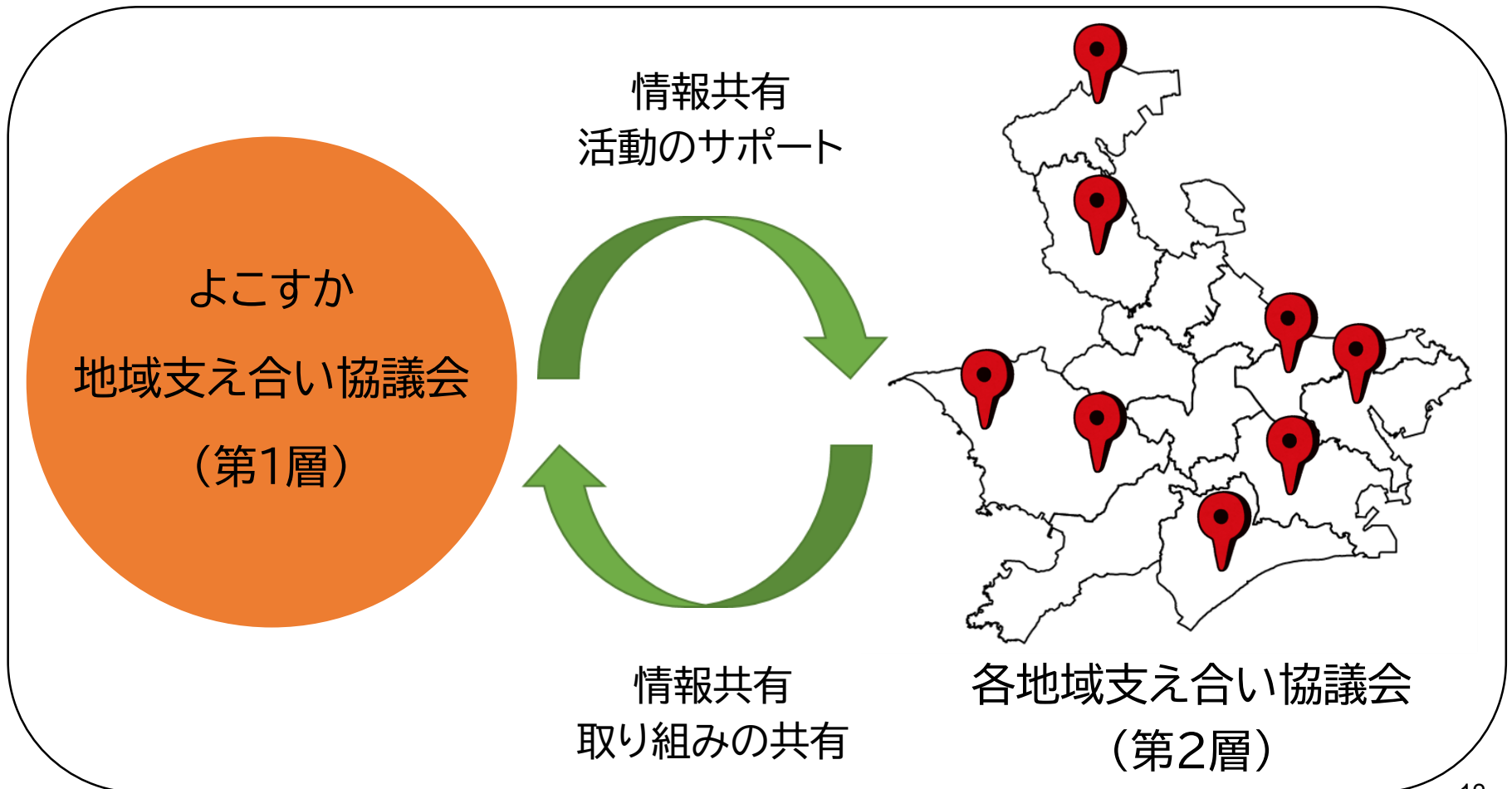


うちでも実は同じような企画を考えてた。
一緒にやりませんか？

各地域支え合い協議会(第2層)が行う取り組みや活動のサポート

共有した情報の提供や取り組みのサポートを通して

各地域支え合い協議会の地域づくりを応援する



コロナ禍でまじわりがストップ…

何が生まれるかわかりませんが…

改めて

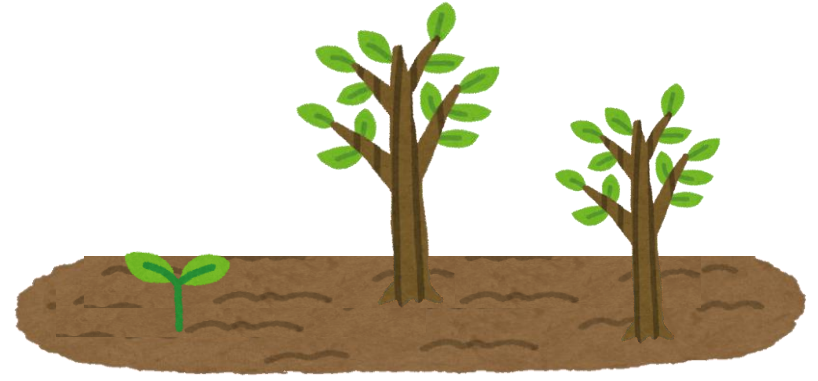


まじわってもらいたい！

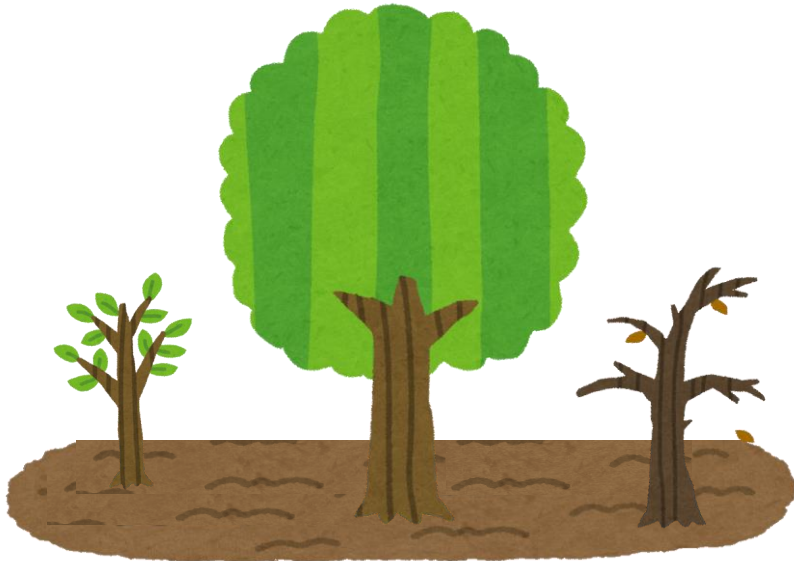
人がまじわる場(協議体)
= 土壌



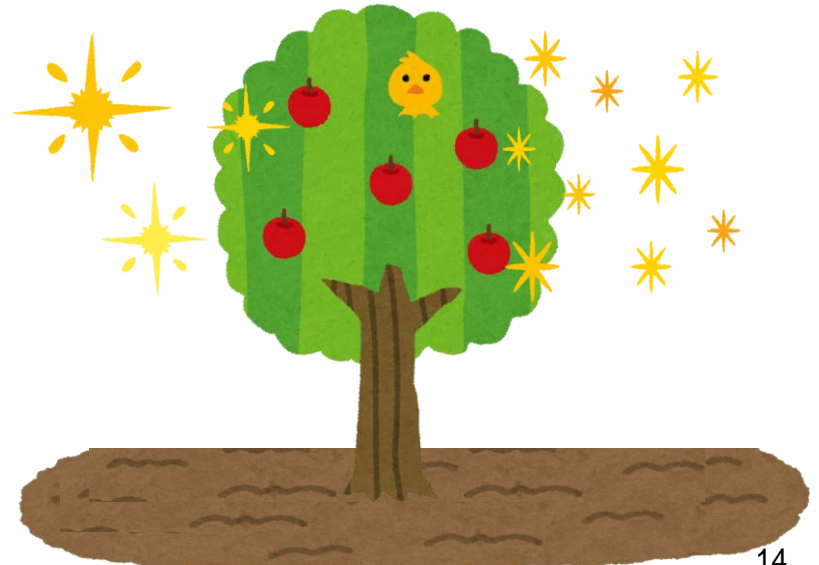
芽が出る
= 大小いろいろな場が生まれる



大きくなるもの・枯れてしまうもの
= 偶然的な部分大きい



大きな木になり実が実る
= 活動が生まれる



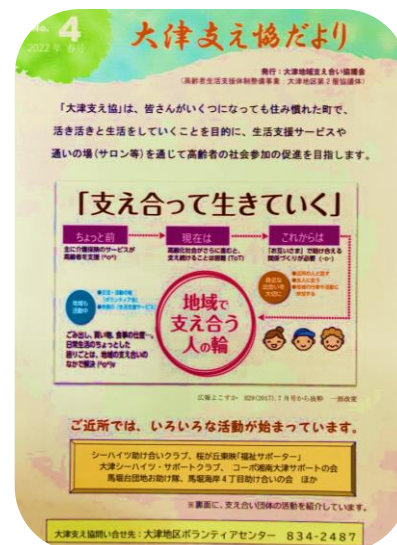
令和4年度

第2層協議体の取り組みの状況



大津地域支え合い協議会

- オープンオブザーバー形式で地域の取り組みを応援する
- 大津地域の支え合い団体座談会を計画中
- 「大津支え協だより」を
年2回発行
= 支え合い協議会の顔



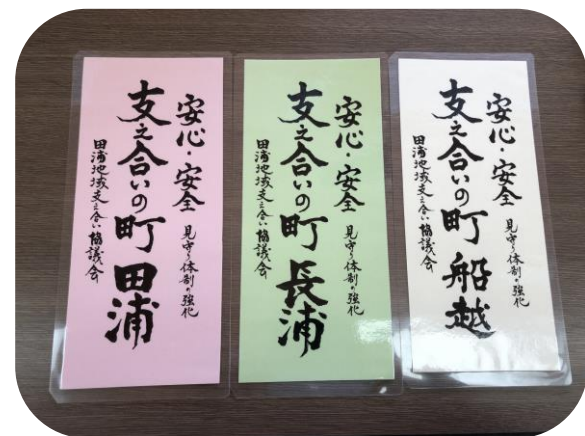
追浜地域支え合い協議会

- 追浜地域で支え合い団体が立ち上がるような機運づくり
- 支え合い活動について町内アンケートを実施した
- 今年度、新たに立ち上がった支え合い団体「ほんいち・サポート」を応援！



田浦地域支え合い協議会

- 船越、田浦、長浦の3地区に分かれて座談会
- 買い物困難地域に移動販売車が来るように働きかけた
- 田浦ボランティアセンターの活動を応援
- 船越町全町内会長連絡会に生活支援コーディネーターが参加



浦賀地域支え合い協議会

- 今年度からメンバーが大幅変更
- 買い物困難地域をどう支えるか？！
= SCと浦賀生協のパイプを作る
- 来年度は、子どもたちと高齢者を
つなぐ何かをやりたい！！

久里浜地域支え合い協議会

- コロナの中で1年半開催中止したが、再開
- 支え合い活動に関するアンケートを全戸配布に向けて準備中
- 町内会長さんに支え合いの大切さを伝えたい！
講演会を企画しよう！



西海岸もりあげ隊 (大楠地域支え合い協議会)

- 西海岸もりあげ隊で何か取り組みたい
- 海岸清掃などのアイデア出しから、現在は映画観賞を通じた地域の人との交流を模索
- 映画「ひまわり」を西海岸もりあげ隊で企画し開催した！



武山あった会 (武山地域支え合い協議会)

- 各サロン活動のマンネリ化の悩みを共有
- サロンの内容を伝え合い、互いの町内へ横展開
- エコミルの見学再開時に武山あった会メンバーで見学ツアーを計画中

北下浦情報ひろば (北下浦地域支え合い協議会)

- 地域にある誰でも立ち寄れる集いの場
(コミュニティカフェ)を応援
- 会場を北下浦コミュニティセンターから
コミュニティカフェでの開催に変更
- 協議体の参加をきっかけに地域活動に飛び込
む勇気をもらった！

