

総合福祉会館 貸室案内

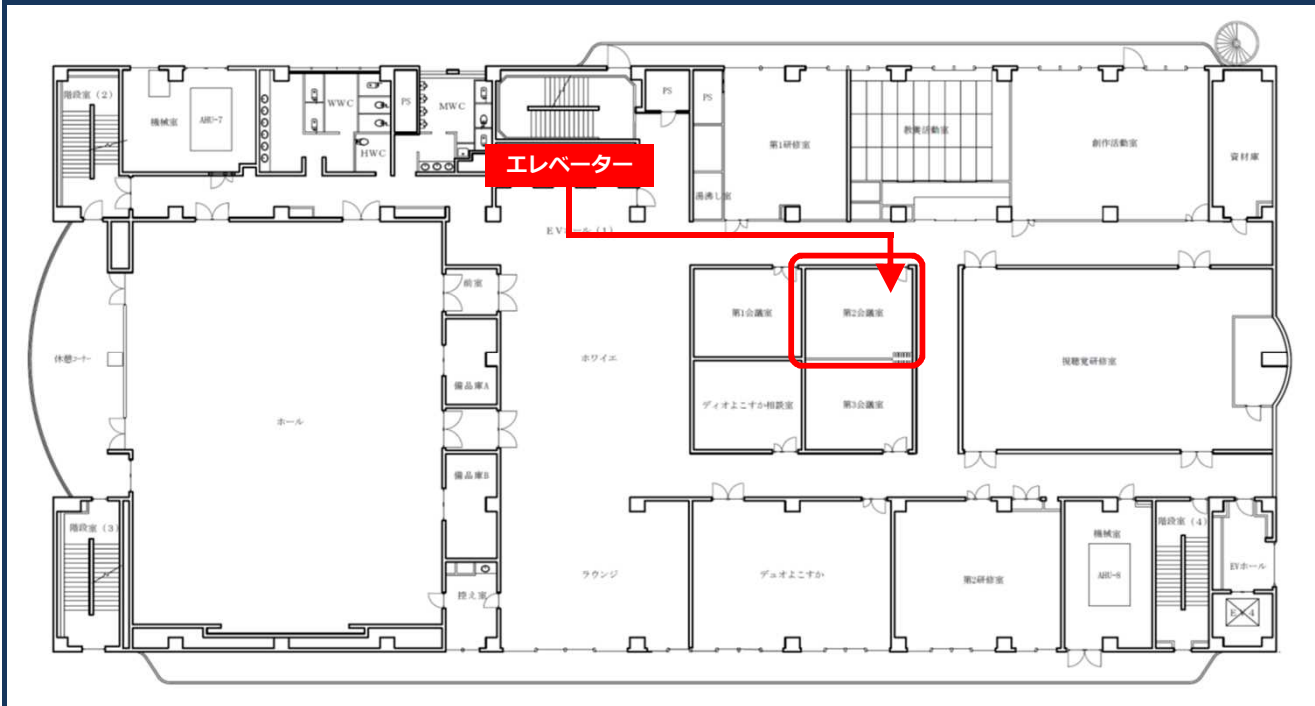
表

※利用目的によっては定員を半分に制限する場合があります。

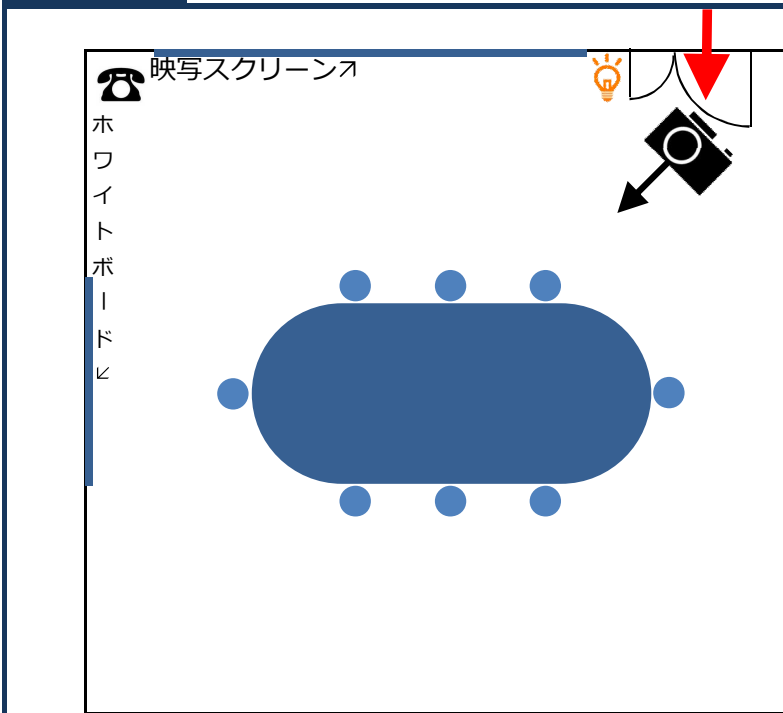
階 **5** 名称 **第2会議室**

定員 **8人** 面積 **31.34㎡ (約19畳)** 床の材質 **ビニール床**

館内位置 **5階でエレベーターを降り、左手・手前側の通路を直進し、第1会議室を過ぎて右手**



室内平面図



写真



<記号の説明>

だ円=テーブル
丸=イス

この位置に1階受付へつながる内線電話があります。利用後は1階受付(内2100)まで連絡をお願いします。

照明のスイッチは、この位置にあります。

→→裏へつづく→→

階 5 名称 第2会議室

付属設備

名称	数量	保管場所等
テーブル(240cm×120cm)	1	室内
イス	8	
案内板	1	
可動式ホワイトボード	1	
映写スクリーン	1	

上記の付属設備は、使用後は元の保管場所に戻していただくようお願いします。

使用料金

1時間につき
(市内) 380円 (市外) 570円

注：仕切り壁が薄いため、隣室に音が漏れます。（隣室の音も聞こえてきます）
あらかじめご承知おきください。

総合福祉会館 利用目的ごとの貸室使用可否一覧

利用目的	ホール	視聴覚研修室	第1音楽室	第2音楽室	第1研修室	第2研修室	第3研修室	第1会議室	第2会議室	第3会議室	第4会議室	第5会議室	第6会議室
会議	○	○	○	○	○	○	○	○	注4	注4	○	○	○
講習・研修	○	○	○	○	○	○	○	○	注4	注4	○	○	○
合唱・民謡	○		○	○									
講演・集会	○	○	○	○									
楽器演奏	注1		○	注2									
軽い体操	○		○	○									
ダンス(日本舞踊を含む)	注3		注3										
機能訓練	○		○	○									
学習・勉強会	○	○	○	○	○	○	○	○	注4	注4	○	○	○
交流会	○	○	○	○									
その他の利用目的													
フライングディスク	○		○										
吹き矢・ダーツ	○		○	○									
車いすダンス	○		○										
空手	○		○	○									
ヨガ、自彊術、ストレッチ等	○		○	○									
ボッチャ	○		○										

注1:和太鼓は不可です。(和太鼓は第1音楽室をご利用ください)

注2:和太鼓・金管楽器は不可です。(金管楽器は第1音楽室かホールをご利用ください)

注3:フラメンコやタップダンス等の、床に傷がつきやすいダンスでの利用はお断りしています。

注4:第2・第3会議室の仕切り壁が薄く、隣室に声が漏れます。(隣室の音も聞こえてきます)

○コンロ、ホットプレート、電子レンジ等の火気は、全室で使用禁止です。

○音の出る活動は、原則としてホール、第1・2音楽室をご利用ください。

○次の目的での貸室のご利用は、お断りしています。

- ・剣道、柔道、なぎなた等の武道全般(空手の型等で大きな音が出ないものは可)
- ・球技全般

○ここに記載のない利用目的については、受付にご相談ください。