

総合福祉会館 貸室案内

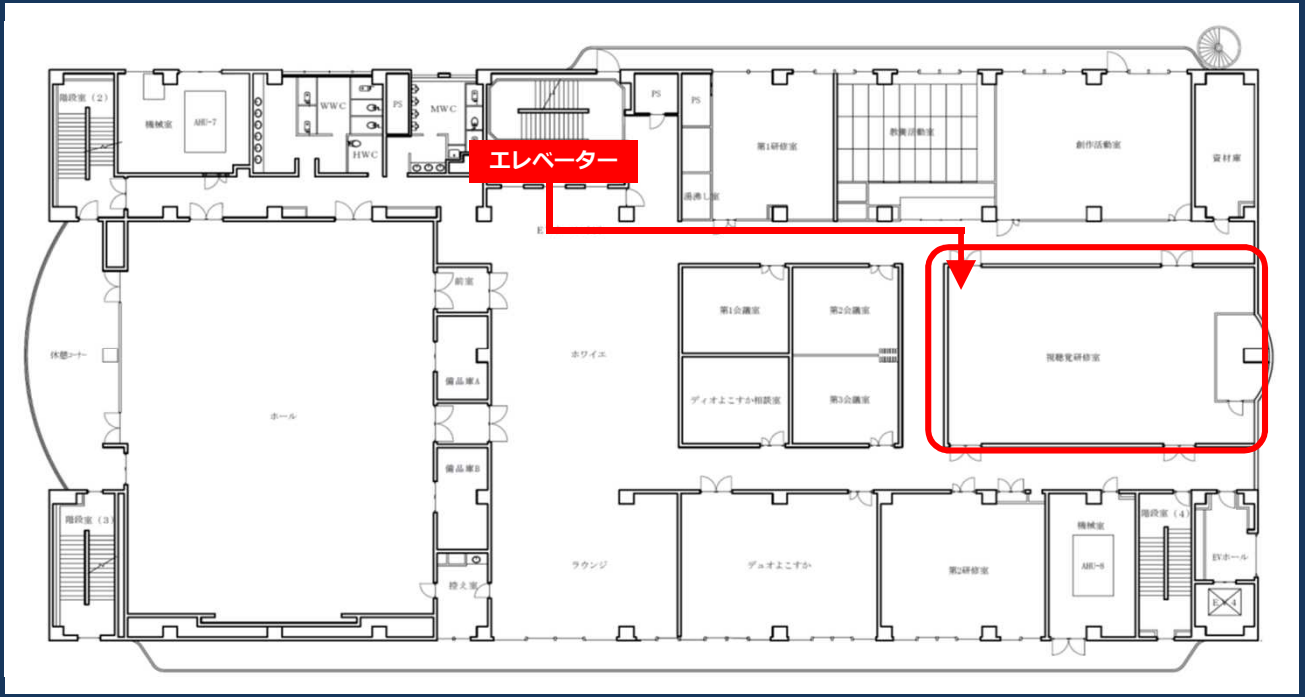
表

※利用目的によっては定員を半分に制限する場合があります。

階 5 名称 視聴覚研修室

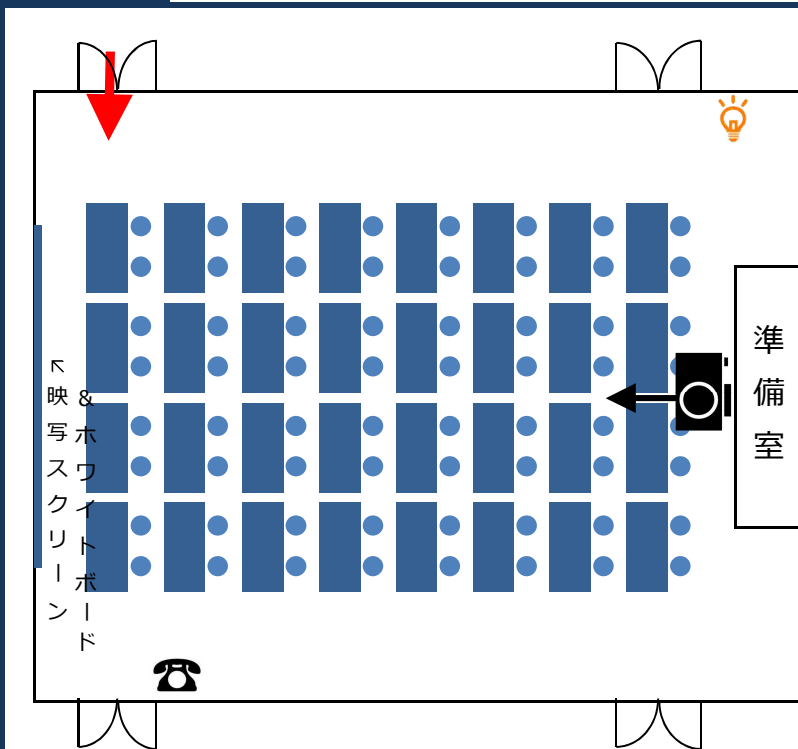
定員 64人 面積 166.00㎡ (約102畳) 床の材質 カーペット

館内位置 5階でエレベーターを降り、左手・手前側の通路を直進し、第1・第2会議室を過ぎて右手



室内平面図

写真



<記号の説明>



四角 = 2人掛テーブル
丸 = イス

この位置に1階受付へつながる内線電話があります。利用後は1階受付(内2100)まで連絡をお願いします。

照明のスイッチは、この位置にあります。

→→裏へつづく→→

階 5 名称 視聴覚研修室

付属設備

名称	数量	保管場所等
2人掛テーブル(150cm×45cm)	32	室内
イス	64	
案内板	1	
固定式ホワイトボード	1	
可動式ホワイトボード	2	
映写スクリーン	1	
演台	1	
指揮台	1	
マイクスタンド(大・小)	各1	
※ ¹ 有線マイク	1	1階受付で貸し出します
※ ¹ ワイヤレスマイク	1	
※ ¹ ピンマイク	1	

上記の付属設備は、使用後は元の保管場所に戻していただくようお願いします。

- ※1 操作マニュアルを、準備室内にご用意しています。
マニュアルに沿った操作をお願いします。
(マニュアルとは異なる操作を行うと、正常に動作しないおそれがあります)

使用料金

1時間につき	
(市内) 1, 540円	(市外) 2, 310円

注： 16mm映写機、ビデオプロジェクターは現在使用できません。

総合福祉会館 利用目的ごとの貸室使用可否一覧

利用目的	ホール	視聴覚研修室	第1音楽室	第2音楽室	第1研修室	第2研修室	第3研修室	第1会議室	第2会議室	第3会議室	第4会議室	第5会議室	第6会議室
会議	○	○	○	○	○	○	○	○	注4	注4	○	○	○
講習・研修	○	○	○	○	○	○	○	○	注4	注4	○	○	○
合唱・民謡	○		○	○									
講演・集会	○	○	○	○									
楽器演奏	注1		○	注2									
軽い体操	○		○	○									
ダンス(日本舞踊を含む)	注3		注3										
機能訓練	○		○	○									
学習・勉強会	○	○	○	○	○	○	○	○	注4	注4	○	○	○
交流会	○	○	○	○									
その他の利用目的													
フライングディスク	○		○										
吹き矢・ダーツ	○		○	○									
車いすダンス	○		○										
空手	○		○	○									
ヨガ、自彊術、ストレッチ等	○		○	○									
ボッチャ	○		○										

注1:和太鼓は不可です。(和太鼓は第1音楽室をご利用ください)

注2:和太鼓・金管楽器は不可です。(金管楽器は第1音楽室かホールをご利用ください)

注3:フラメンコやタップダンス等の、床に傷がつきやすいダンスでの利用はお断りしています。

注4:第2・第3会議室の仕切り壁が薄く、隣室に声が漏れます。(隣室の音も聞こえてきます)

○コンロ、ホットプレート、電子レンジ等の火気は、全室で使用禁止です。

○音の出る活動は、原則としてホール、第1・2音楽室をご利用ください。

○次の目的での貸室のご利用は、お断りしています。

- ・剣道、柔道、なぎなた等の武道全般(空手の型等で大きな音が出ないものは可)
- ・球技全般

○ここに記載のない利用目的については、受付にご相談ください。