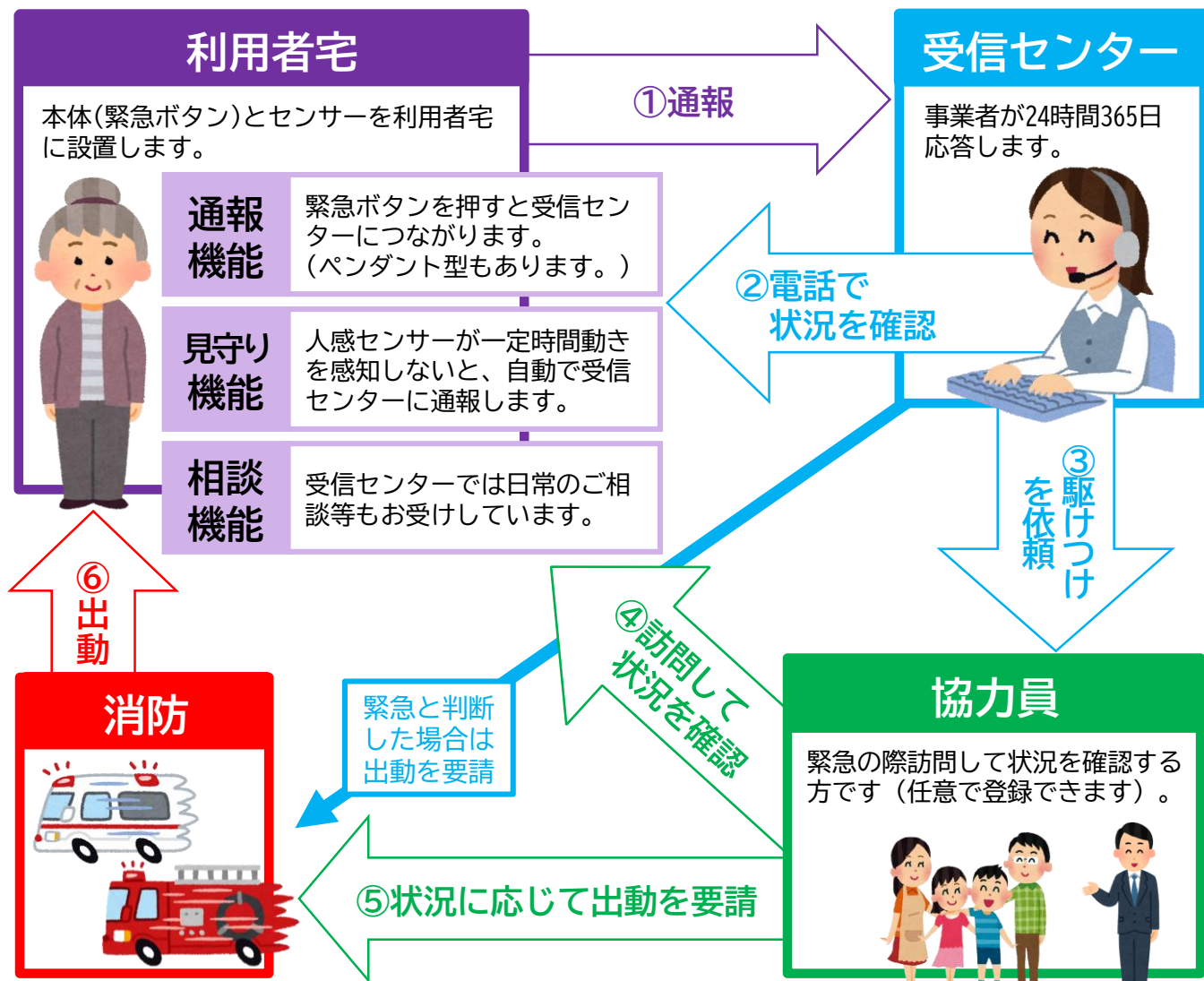


緊急通報システム

固定型

～緊急時に、緊急通報ボタンと人感センサーで受信センターにつながります～

1 システムの機能



2 対象となる方

以下のいずれかに該当する方

1 65歳以上のひとり暮らし高齢者世帯

2 65歳以上の高齢者のみの世帯で、病弱あるいは寝たきりの状態にない方が1人以下の世帯等

3 その他・ご注意

- ・固定電話の回線が必要です。
- ・利用者負担額は月額200円です。(令和6年7月以降は月額365円です。)
- ・地域の民生委員の方を通してご申請いただきます。