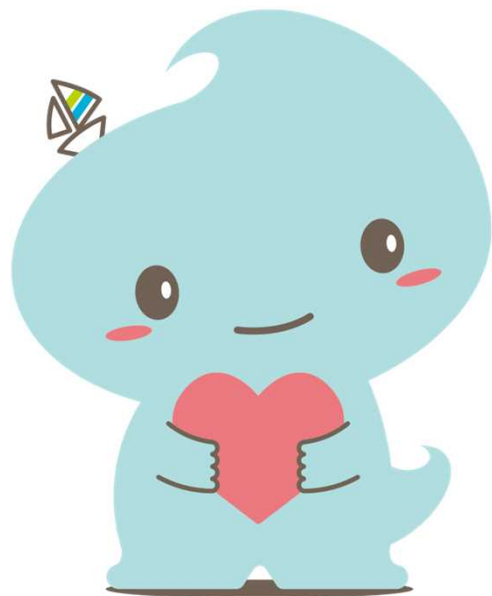
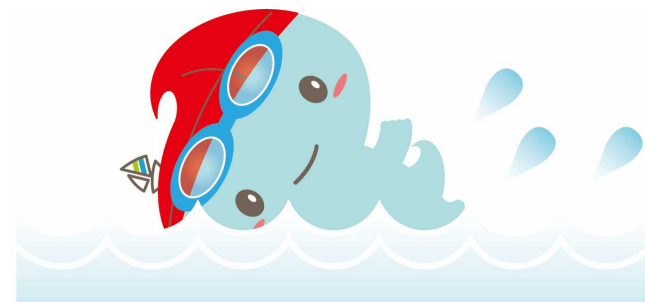


# 令和6年度 ふれあい サポート券



## 注 意 事 項

- この券は、地域交流や孤独感の解消を目的として、ひと月あたり4枚（年間最大で48枚）を交付しています。
- 必ず氏名と生年月日を書いてください。書いてない券は、ご利用できません。
- この券は、他人に渡す、他人からもらう、お金と交換することは禁止です。
- 不正に使った方には、来年度の券を交付しない場合があります。
- この券は失くされても再交付できませんのでご注意ください。
- 引っ越し、家族との同居、施設入所する場合は、市へ券の返却をお願いします。



- 各施設で券が利用できる曜日・時間が異なります。必ず事前にお確かめの上、お出掛けください。
- 各施設の利用ルールを守ってください。ご不明な点については、各施設にお問い合わせください。

申請や交付に関するお問合せ先

〒822-8550 小川町11番地

横須賀市役所 民生局福祉こども部

介護保険課 福祉サービス係

☎046-822-8255

✉fukushi-service

@city.yokosuka.kanagawa.jp

6階 健康増進センター  
すこやかん ☎822-4411  
9:30~21:00(営業時間は21:30)

マシジム・プールで健康づくり!

ふれサボ券1枚+実費200円=施設利用

以下の設備が1回200円で使用できます!

- 温水プール・リラクゼーションプール (ジェットバス・寝湯)
- トレーニングルーム
- ラウンジ (マッサージチェア)
- シャワールーム
- ドライサウナ
- ミストサウナ



レッスンに参加してみませんか?

ふれサボ券2枚+実費200円=レッスン1回

定員に空きがある教室に、当日飛び入り参加!  
500~900円の講座を無料で体験!

様々なレッスンを開催しています!

- 健康体操
- ボディメイク
- フラダンス
- エアロビクス
- ヨガ(リンパマッサージ・ホット)
- アクアビクス など

各教室開始の1時間前から受け付けます。  
フロントにお声掛けください。

先着順

※「すこやかん」ご利用には会員登録が必要です。(無料)



「すこやかん」と「まなびかん」  
は同じ建物の中です!

西逸見町1-38-11  
ウェルシティ市民プラザ内

電車

JR横須賀駅・京浜急行逸見駅から徒歩5分

京急バス

汀橋バス停下車1分

お車の場合

B1・B2地下駐車場(有料)185台

営業時間 7:30-22:30(22:30-翌7:30は閉鎖のため入出庫不可)

- 1時間まで無料
- 1時間~4時間まで500円
- 4時間を超え30分ごと200円加算

すこやかんをご利用の際は、

水着と水泳帽、タオル、

運動しやすい服と上履き、水分補給用の飲み物等  
をご用意の上お越しく下さい。



5階 生涯学習センター  
まなびかん ☎822-4873  
お問合せ:8:30~20:00

気になるテーマを

「市民大学」で学んでみませんか

ふれサボ券1枚=受講1回

座席に余裕がある講座についてのみ、受けたい回  
だけ1回ごとに、お試し受講ができます。



昨年度の講座例

- JR横須賀線の歴史と展望
- ビートルズ音楽概論
- 政治経済ニュースの見方
- 考古学で巡る古都ローマ
- 「万葉集」の世界
- 気象予報士による見える気象学基礎
- 日本の誇り 富士山について学ぼう!

各講座1回  
約2時間

予約不要  
先着順

各講座開始の30分前から受け付けます。  
4階窓口でお手続きの上、各会場へお越しく下さい。  
なお、講座日程、内容等は急遽変更になる場合があります。

6/1(土)から!

## 市営温水プール・トレーニング室

ふれサポ券1枚=1回利用

プール 9:30~21:00  
トレーニング室 9:00~21:00

市内4か所にある温水プールと、2か所のトレーニング室を無料にご利用いただけます。  
ご利用の際は、必要なものをご自分でご用意の上、お越してください。

- ✓ 水着
- ✓ 水泳帽
- ✓ ゴーグル
- ✓ 運動しやすい服
- ✓ 上履き
- ✓ タオル

## 横須賀アリーナ 不入斗1-2

メインアリーナ トレーニング室 ☎826-2800  
サブアリーナ 温水プール ☎828-5840

### ● 電車・バスでお越しの方

- 京浜急行横須賀中央駅から4, 5, 6番のりば 衣笠・三崎方面バスで、不入斗橋下車徒歩5分
- 京浜急行県立大学駅下車、徒歩20分
- JR横須賀駅から1番のりば衣笠・三崎方面バスで、不入斗橋下車徒歩5分
- JR衣笠駅から1, 4番のりば横須賀方面行きバスで、不入斗橋下車徒歩5分

### ● お車でお越しの方

不入斗公園駐車場(有料)  
駐車料金: 30分以内 無料  
最初の2時間まで 320円  
以後30分毎に50円加算(最高620円/1日)

## くりはま花の国プール 神明町1821-12

温水プール・トレーニング室 ☎835-7754

### ● 電車・バスでお越しの方

- 京浜急行久里浜駅から野比海岸行きバスで大浜バス停下車徒歩7分
- 京浜急行久里浜駅から、フェリー港行きバスで大浜バス停下車徒歩7分

### ● お車でお越しの方

駐車場(無料)  
駐車台数 41台

## 北体育会館 夏島町2

温水プール ☎865-9333

### ● 電車・バスでお越しの方

- 京急追浜駅から夏島方面へ徒歩15分
- JR田浦行き・深浦循環バス「日産自動車前」下車3分

### ● お車でお越しの方

追浜公園駐車場(有料)  
駐車料金: 30分以内 無料  
最初の2時間まで 320円  
以後30分毎に50円加算(最高620円/1日)

## 佐島の丘温水プール 佐島の丘1-1-1

温水プール ☎855-0911

### ● 電車・バスでお越しの方

- 横須賀中央・衣笠・武方面から: 湘南佐島なぎさの丘行バスで「湘南佐島なぎさの丘バス停」下車、徒歩約5分
- 長井方面から: 逗子行バスで「佐島入口バス停」下車、徒歩約10分
- 逗子・秋谷方面から: 湘南佐島なぎさの丘行バスで「湘南佐島なぎさの丘バス停」下車、徒歩約5分

### ● お車でお越しの方

佐島の丘第4公園駐車場(有料)  
駐車料金 30分以内 無料  
最初の2時間まで 320円  
以後30分毎に50円加算(最高620円/1日)



## ふれサポ券が使える 市内の浴場一覧

市内13か所の銭湯と、ソレイユの丘の温浴施設でふれサポ券が利用できます。

ふれサポ券1枚=1回利用



地区名	所在地	名称	電話番号	営業時間
本庁	汐入町5-2	亀の湯	823-6872	17:00~21:00 不定休
	上町4-99	当り湯	822-2857	14:30~21:30 毎週金曜日休業
	佐野町3-8	常盤湯	851-1849	15:00~22:00 毎週月曜日休業
	安浦町2-22	松の湯	823-3833	14:30~22:00 毎週金曜日休業
追浜	追浜東町3-47	アクアスポット ニュー松の湯	865-4546	月~土曜日・祭日 14:00~22:00 日曜日 9:00~22:00 4日・14日・24日休業 (土日祝日の場合翌日休業)
田浦	船越町1-51	竹の湯	861-4204	15:30~21:00 毎週水曜日休業
衣笠	平作8-6-2	明德湯	851-0382	15:00~22:00 毎週火曜日休業
	平作1-2-20	やすらぎ温泉	851-1126	12:30~23:00 毎週水曜日休業
大津	大津町3-7-3	宮本温泉	836-6404	15:00~23:00 毎週金曜日休業
浦賀	鴨居2-8-8	銀泉浴場	842-0469	16:00~22:00 不定休
久里浜	久里浜1-6-1	やすらぎの湯 万葉	837-4133	13:00~23:00 第1・第3火曜日休業
	久里浜4-10-8	梅の湯	835-8070	15:00~22:00 毎週金曜日休業
	久里浜8-14-1	西の湯	835-6574	16:00~20:00 毎週火・金・日曜日休業
西	長井4	ソレイユの丘 海と夕日の湯	857-2500	毎週水曜日のみ利用可 15:00~21:00 (最終入館20:30)