

公募に基づく地域密着型サービス事業者の選定について

1 募集

第8期介護保険事業計画に基づき、以下のとおり募集を実施しました。

(1) 募集事業所

事業所区分	募集数	開設場所の指定圏域
小規模多機能型居宅介護事業所又は、 看護小規模多機能型居宅介護事業所	2事業所	追浜、久里浜を優先 *指定以外の圏域での整備も可
定期巡回・随時対応型訪問介護看護事業所	1事業所	指定なし
認知症対応型共同生活介護事業所	54床 (3事業所程度)	指定なし

(2) 募集要件

県の建設費補助及び開設準備経費補助を活用すること。(※)

- ┌ 建設費補助 介護事業所の建設や改修費用の補助 (10/10)
- └ 開設準備経費補助 介護事業所開設前の備品購入費等の補助 (10/10)

※認知症対応型共同生活介護事業所については、総量規制の対象のため、補助金を利用しない場合でも選定される必要がある。

事業所区分	交付基準額 (上限額)	
	建設費補助 (1事業所ごと)	開設準備 経費補助
小規模多機能型居宅介護事業所又は、 看護小規模多機能型居宅介護事業所	3,360万円	83万9千円 × 宿泊定員
定期巡回・随時対応型訪問介護看護事業所	594万円	1,400万円 (1事業所ごと)
認知症対応型共同生活介護事業所	3,360万円	83万9千円 × 定員

(3) 募集期間 令和4年4月12日から令和4年9月30日まで

(4) 応募方法 福祉施設課へ関係書類を提出

(5) 結果

事業所区分	募集数	応募数
小規模多機能型居宅介護事業所又は、 看護小規模多機能型居宅介護事業所	2事業所	1事業所
定期巡回・随時対応型訪問介護看護事業所	1事業所	0事業所
認知症対応型共同生活介護事業所	54床 (3事業所程度)	36床 (2事業所)

2 審査

地域密着型サービス事業所等整備審査会で審査しました。

- (1) 開催日時 令和4年12月9日(金)午前10時～12時
- (2) 審査会場 横須賀市役所本館3号館3階 304会議室
- (3) 審査方法 応募書類をもとに応募動機、事業計画、財務状況(※)などを審査
※財務状況は外部の公認会計士に分析を依頼し、その分析を参考に審査
- (4) 審査委員 福祉こども部長及び関係課長(指導監査課長、地域福祉課長、介護保険課長、福祉施設課長)

3 審査結果

応募のあった事業者すべてについて、第8期介護保険事業計画に基づく地域密着型サービス事業所として適格であると認めた。

(1) 小規模多機能型居宅介護事業所又は看護小規模多機能型居宅介護事業所

①応募者 社会福祉法人 聖テレジア会

事業所名	設置場所	定員	概要
(仮称) 聖ヨゼフ看護小規模多機能ホーム (看護小規模多機能型居宅介護)	緑が丘 28	登録 29 人、 通い 18 人、 宿泊 9 人	新築する複合建物の2階で事業実施

(2) 認知症対応型共同生活介護事業所

①応募者 株式会社エクセレントケアシステム

事業所名	設置場所	定員	概要
(仮称) エクセレント横須賀 (認知症対応型共同生活介護)	佐原 3 -1162-1 他	定員：18 人 (9 人 ×2 ユニット)	新築する建物の1・2階で事業実施

②応募者 社会福祉法人 ユーアイ二十一

事業所名	設置場所	定員	概要
(仮称) 太陽の家公郷 (認知症対応型共同生活介護)	公郷町 1 -55- 2	定員：18 人 (9 人 ×2 ユニット)	既存の住宅型有料老人ホームを転用 (改修工事なし)

4 今後の流れ（予定）

- (1) 本協議会開催後、事業者に対して選定結果通知
- (2) 令和5年4月以降、県へ補助金申請
- (3) 県補助金交付決定後に事業者が工事着手、竣工
- (4) 介護保険運営協議会にて、新規指定の事前意見聴取
- (5) (4) 以降、指定後に開設

事業所資料①

- ・ 応募内容
- ・ 位置図
- ・ 平面図（2階部分が対象）
- ・ 立面図

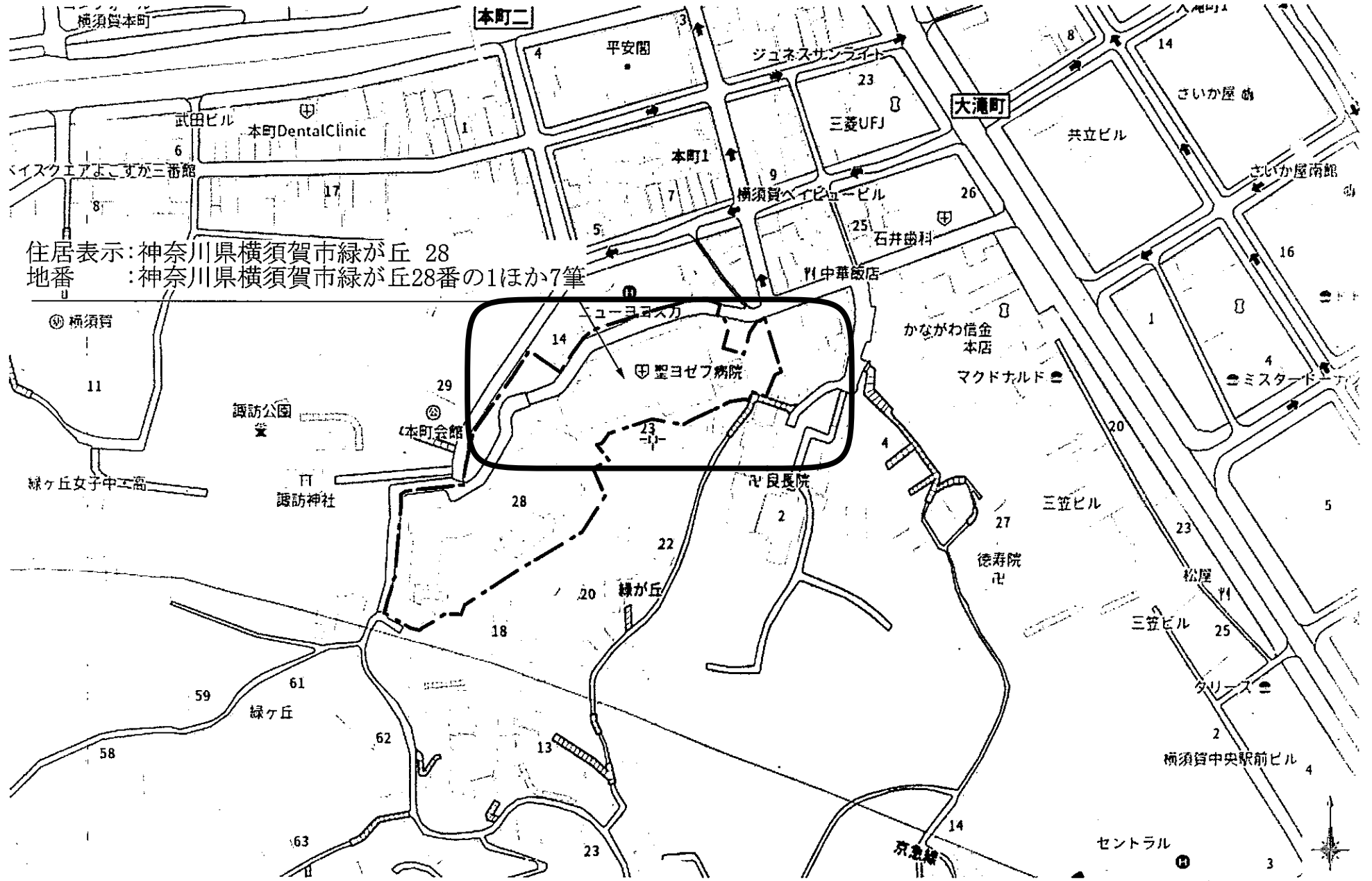
事業所名（仮称） 聖ヨゼフ看護小規模多機能ホーム
[看護小規模多機能型居宅介護事業所]

事業者名 社会福祉法人 聖テレジア会

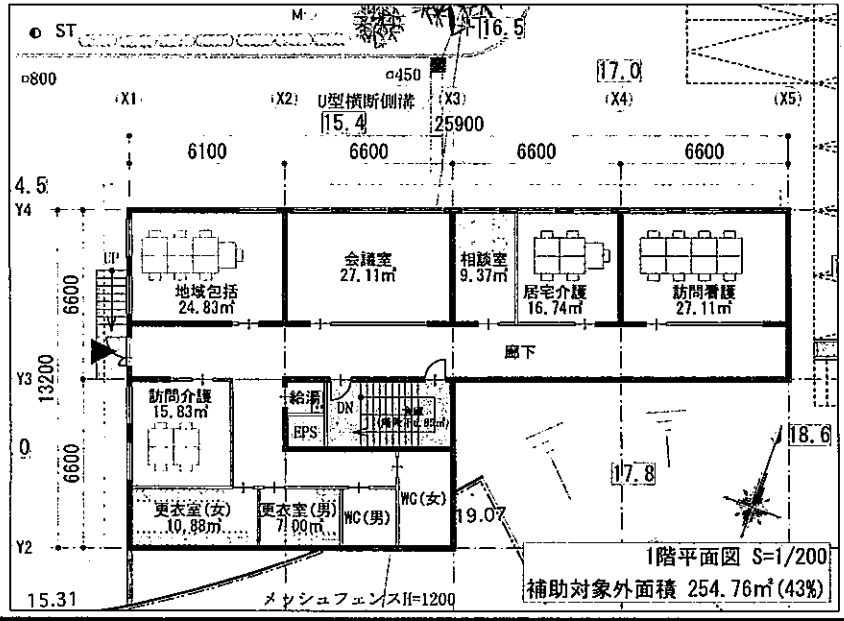
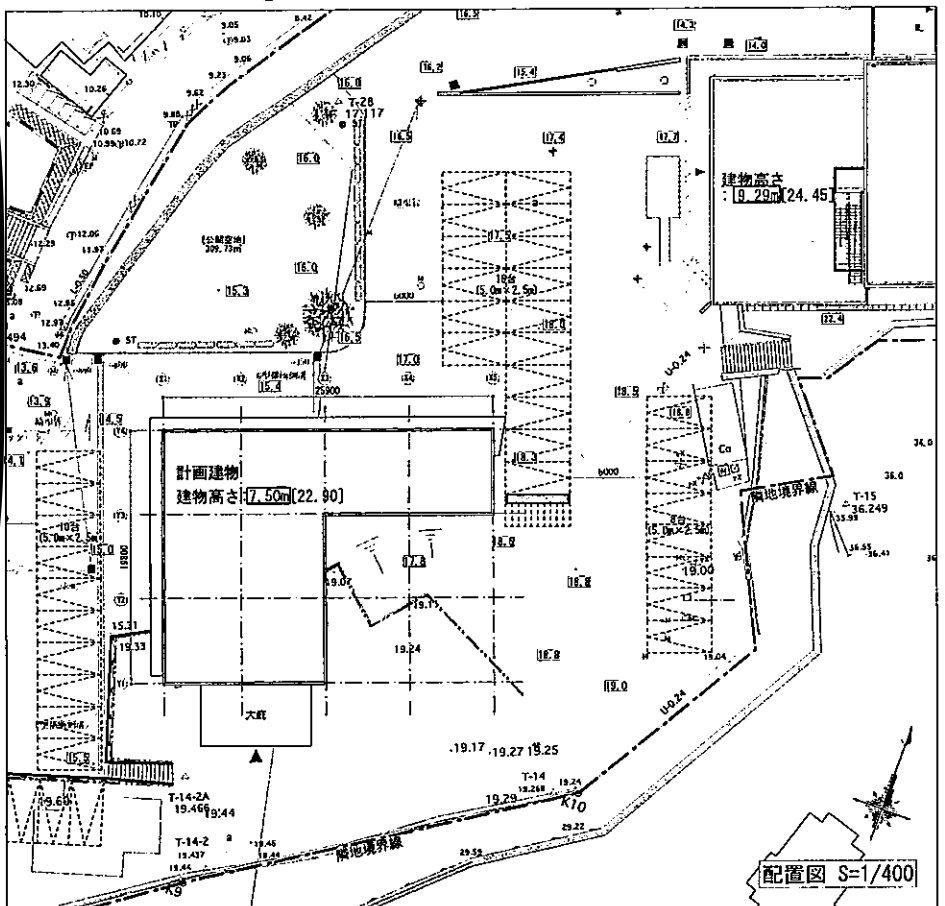
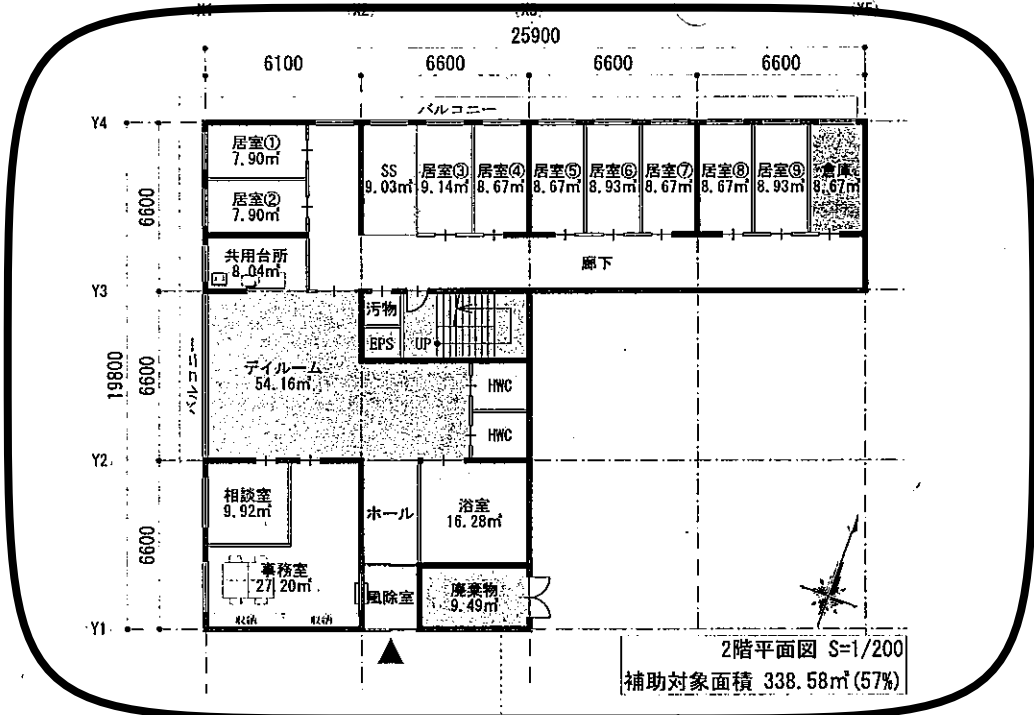
看護小規模多機能型居宅介護事業所

応募法人	神奈川県鎌倉市腰越一丁目2番1号 社会福祉法人 聖テレジア会 理事長 明石 勝也
整備予定地	横須賀市緑が丘28 (旧聖ヨゼフ病院)
建物概要	鉄筋コンクリート造2階建 (2階部分 338.58㎡)
土地取得状況	自己所有
建物取得状況	自己所有 予定
開設事業費	総事業費：285,000千円 (自己資金：243,849千円＋補助金：41,151千円)
	(内訳) ・建築工事費 225,000千円 ・工事事務費 10,000千円 ・外構工事 40,000千円 ・開設前準備経費 10,000千円
開設予定日	令和6年4月1日
定員	看護小規模多機能型居宅介護事業所 登録定員29人、通い定員18人、宿泊定員9人
事業所開設に係る関係法令上の課題	特になし
備考	聖ヨゼフ病院の旧病棟を解体し、跡地に新築工事にて事業所を整備する。 (1階：訪問看護、訪問介護、居宅介護、地域包括支援センター、 2階：看護小規模多機能型居宅介護事業所)

■案内図

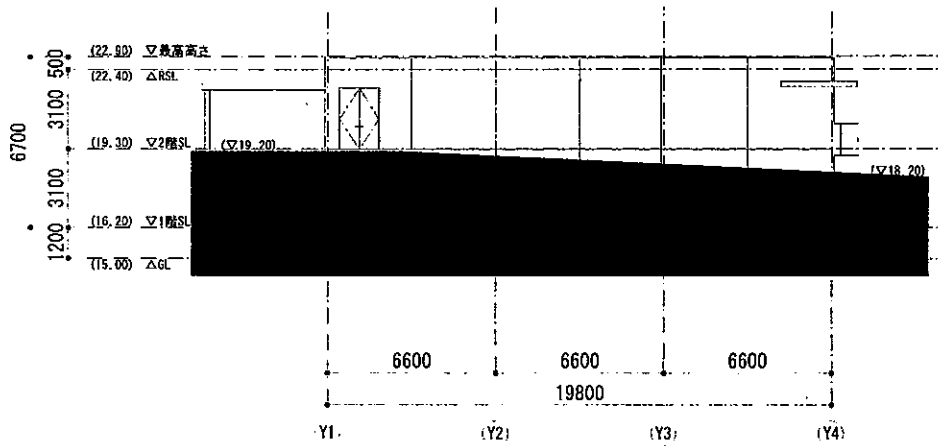


住居表示: 神奈川県横須賀市緑ヶ丘 28
 地番 : 神奈川県横須賀市緑ヶ丘28番の1ほか7筆

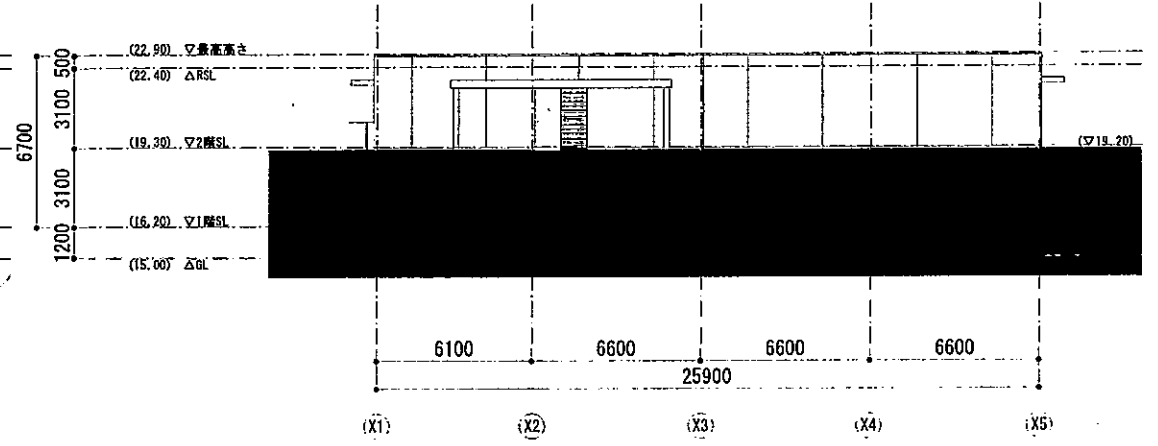


■計画概要

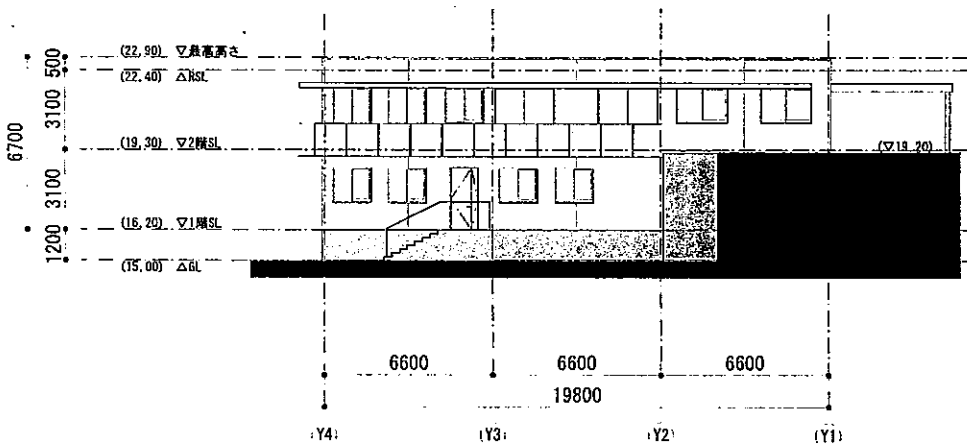
・建築面積	338.58㎡ (102.42坪)
・延床面積	593.34㎡ (179.49坪)
・1階面積	254.76㎡ (77.06坪) 補助対象外(43%)
・2階面積	338.58㎡ (102.42坪) 補助対象(57%)
・階数	地上2階
・構造	RC造
・ダイニング	内法有効 54.00㎡以上を確保
・居室	内法有効 7.43㎡以上を確保
・廊下寸法	内法有効 1600mm以上を想定
・階段寸法	蹴上 160mm 踏面 250mm 踊場 1200mm
・備考	明示寸法は芯 明示面積は有効面積 ダイニングに洗面台を設置



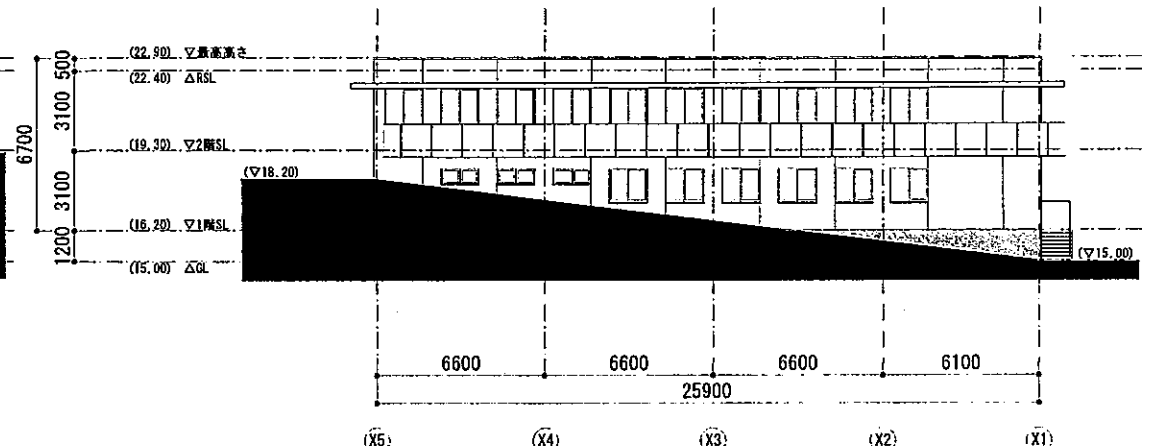
北東 立面图 S=1/200



北西 立面图 S=1/200



南西 立面图 S=1/200



北西 立面图 S=1/200

事業所資料②

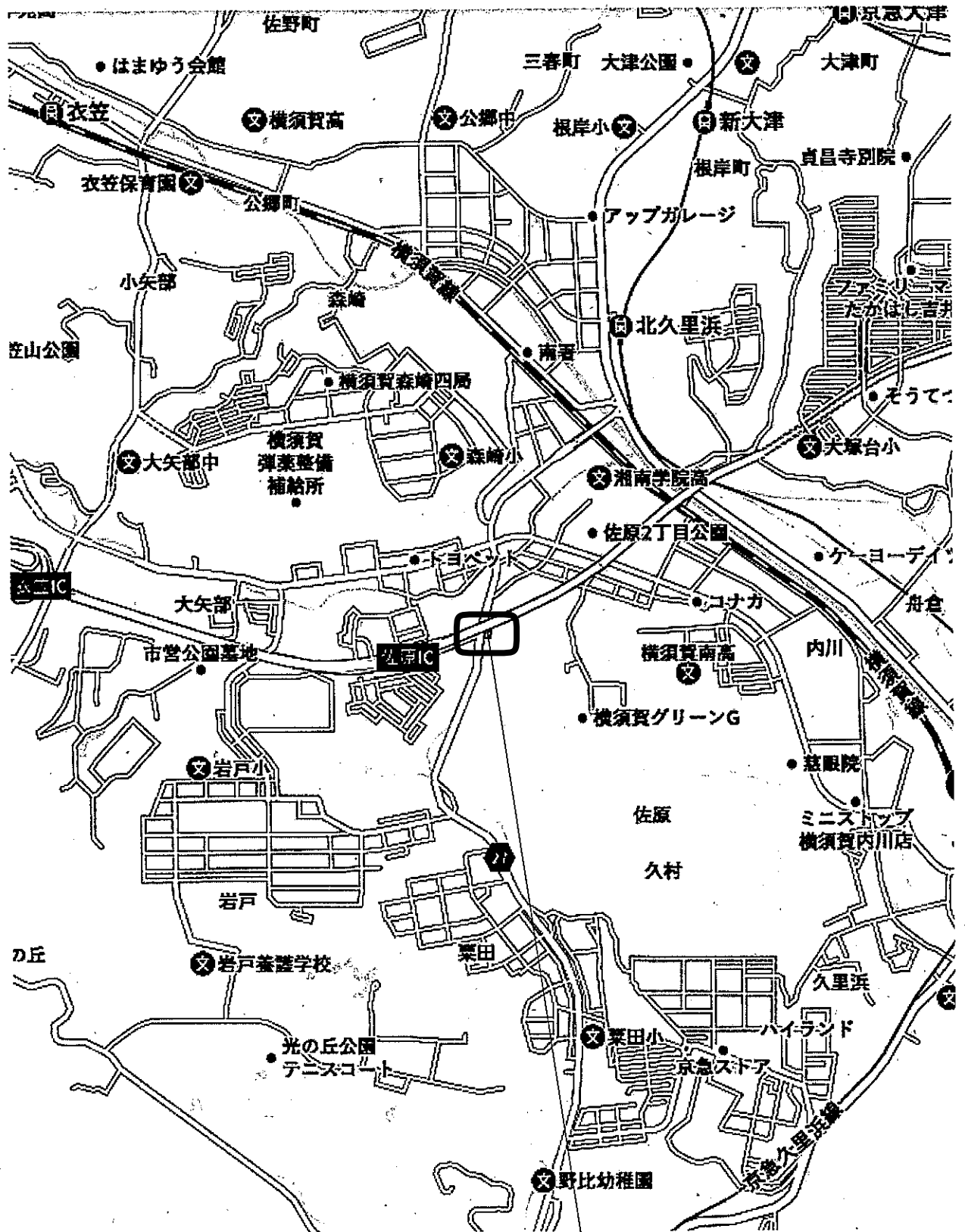
- ・ 応募内容
- ・ 位置図
- ・ 平面図
- ・ 立面図

事業所名 （仮称）エクセレント横須賀
 （認知症対応型共同生活介護事業所）

事業者名 株式会社エクセレントケアシステム

認知症対応型共同生活介護事業所①

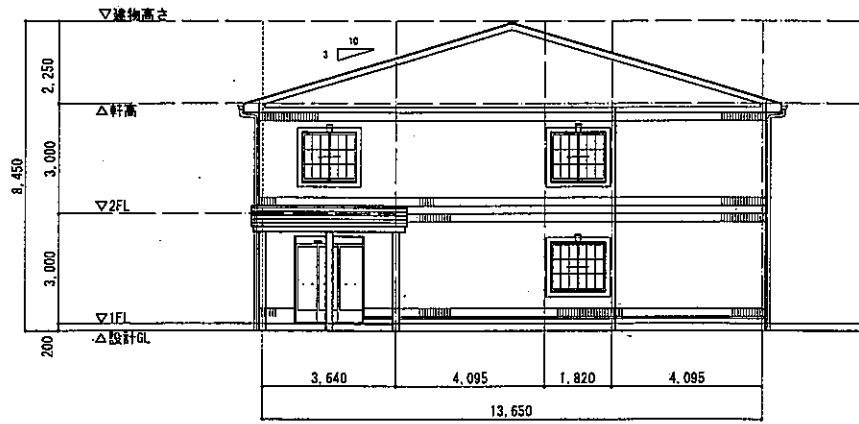
応募法人	徳島県徳島市かちどき橋一丁目22-1 株式会社エクセレントケアシステム 代表取締役 大川 一則
整備予定地	横須賀市佐原3丁目1162-1 他
建物概要	木造2階建 971.36㎡ (予定)
土地取得状況	自己所有 予定
建物取得状況	自己所有 予定
開設事業費	総事業費：307,120千円 (自己資金：258,418千円＋補助金：48,702千円)
	(内訳) ・建築工事費 183,969千円 ・工事事務費 11,000千円 ・外構工事費 3,031千円 ・用地取得費 77,500千円 ・開設前準備経費 17,100千円 ・その他 14,520千円
開設予定日	令和6年8月1日
定員	認知症対応型共同生活介護事業所 定員18人(9人×2ユニット)
事業所開設に係る関係法令上の課題	特になし
備考	



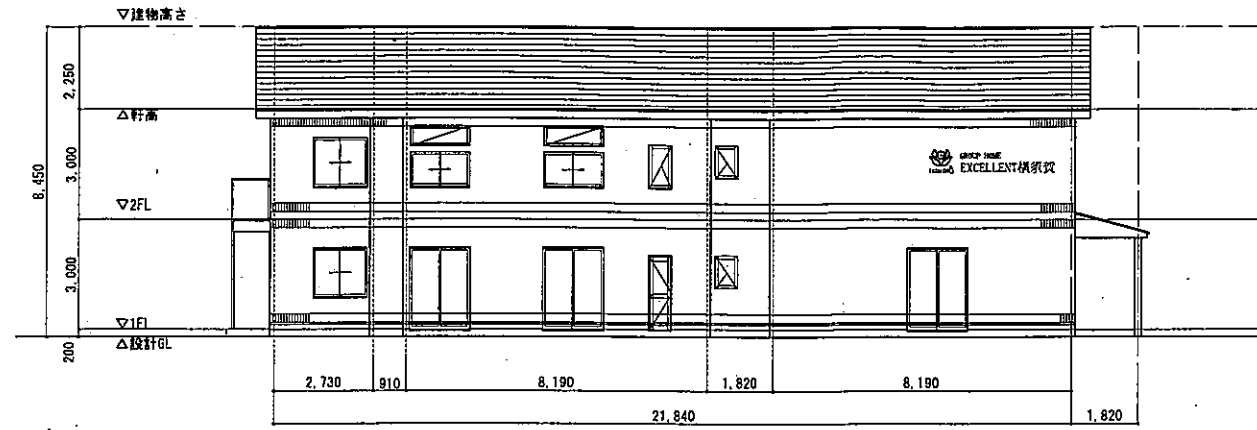
建設地：神奈川県横浜市長谷3丁目1162-1 他5筆(地番)

案内図

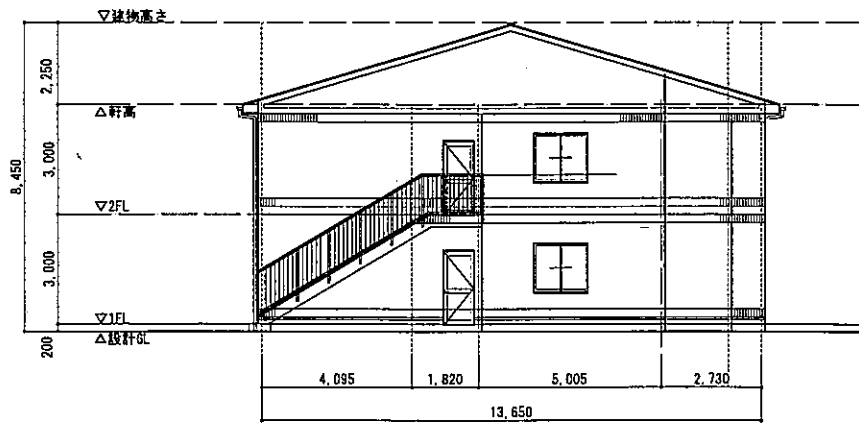




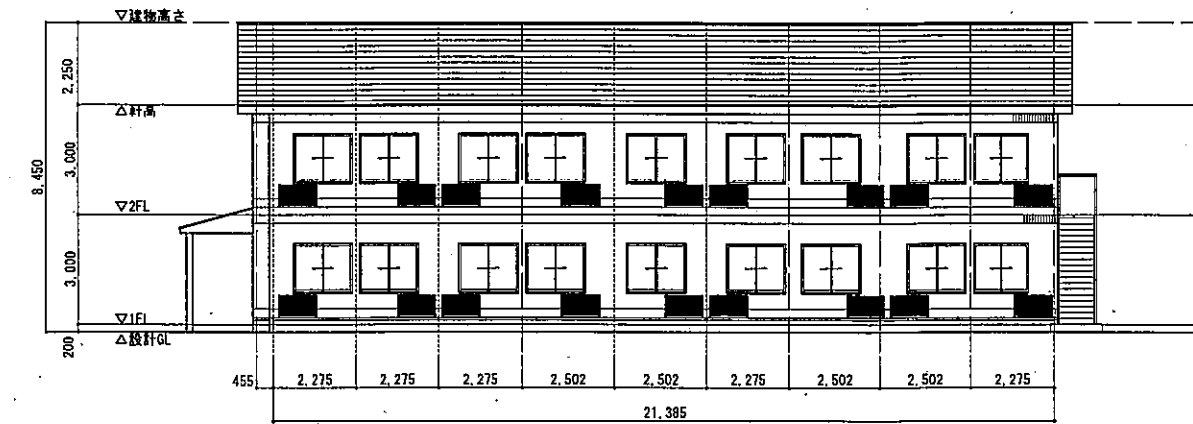
南側 立面図 1/200



西側 立面図 1/200



北側 立面図 1/200



東側 立面図 1/200

グループホーム		図面番号	E 案
エクセレント様(仮称)新築工事		縮尺	S=1/200
承認	主業設計構	図	R04.09.27
株式会社 安江設計研究所 一級建築士事務所 安江知之			
YASUE & ASSOCIATES Inc			

事業所資料③

- ・ 応募内容
- ・ 位置図
- ・ 平面図
- ・ 立面図

事業所名 （仮称）太陽の家公郷
 （認知症対応型共同生活介護事業所）

事業者名 社会福祉法人 ユーアイ二十一

認知症対応型共同生活介護事業所②

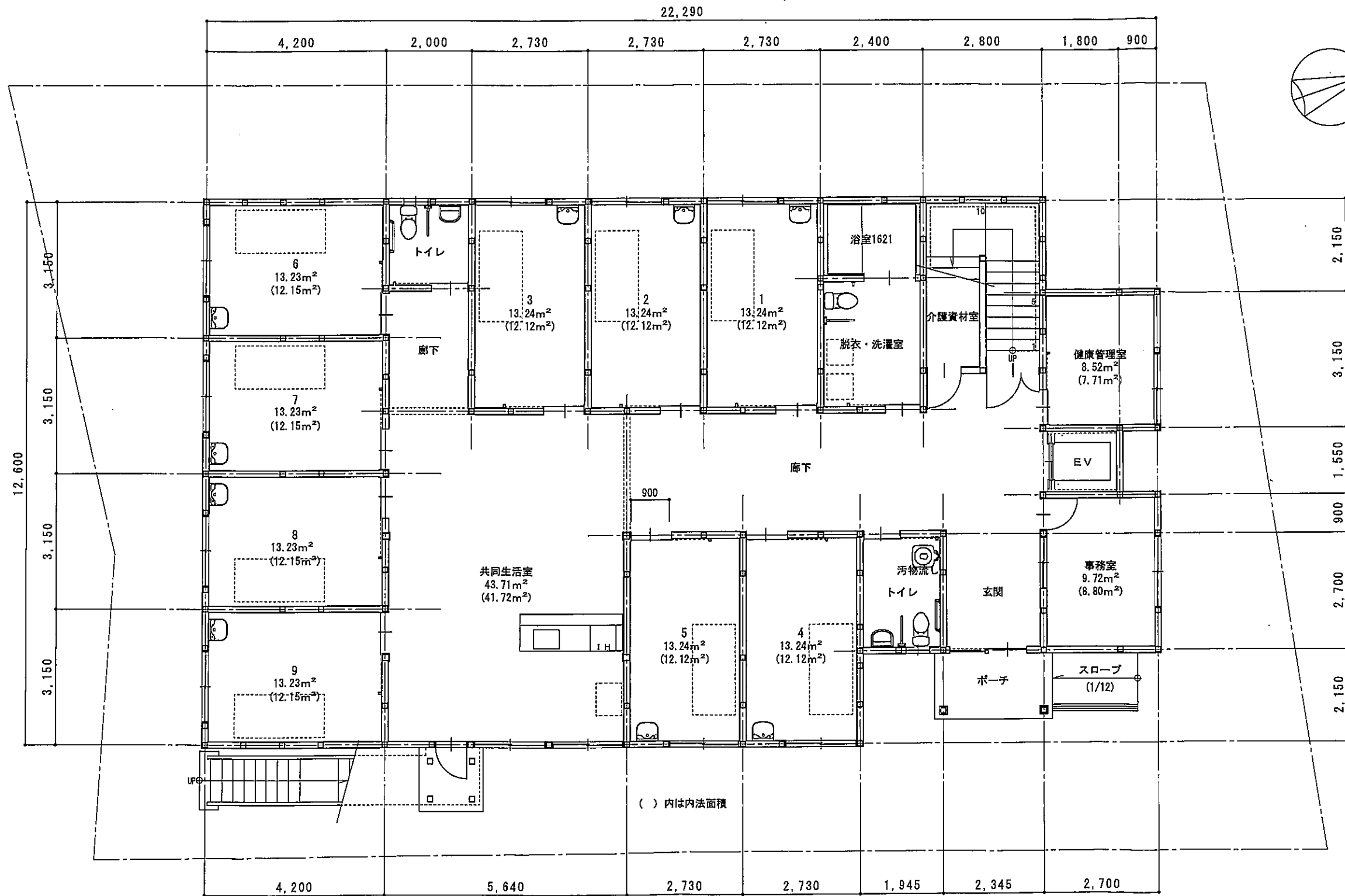
応募法人	神奈川県横須賀市西浦賀六丁目1番1号 社会福祉法人 ユーアイ二十一 理事長 石渡 庸介
整備予定地	横須賀市公郷町1丁目55番地2 (住宅型有料老人ホーム 太陽の家公郷)
建物概要	木造2階建 499.03m ²
土地取得状況	建物所有者
建物取得状況	借家 予定
開設事業費	総事業費：17,194千円 (自己資金：2,092千円＋補助金：15,102千円)
	(内訳) ・開設前準備経費 17,194千円
開設予定日	令和5年10月1日
定員	認知症対応型共同生活介護事業所 定員18人(9人×2ユニット)
事業所開設に係る関係法令上の課題	特になし
備考	現在の住宅型有料老人ホームを認知症対応型共同生活介護事業所に転用する。改修工事を行わない。

教育・健康・福祉

中心地 | 横須賀市公郷町1丁目 付近



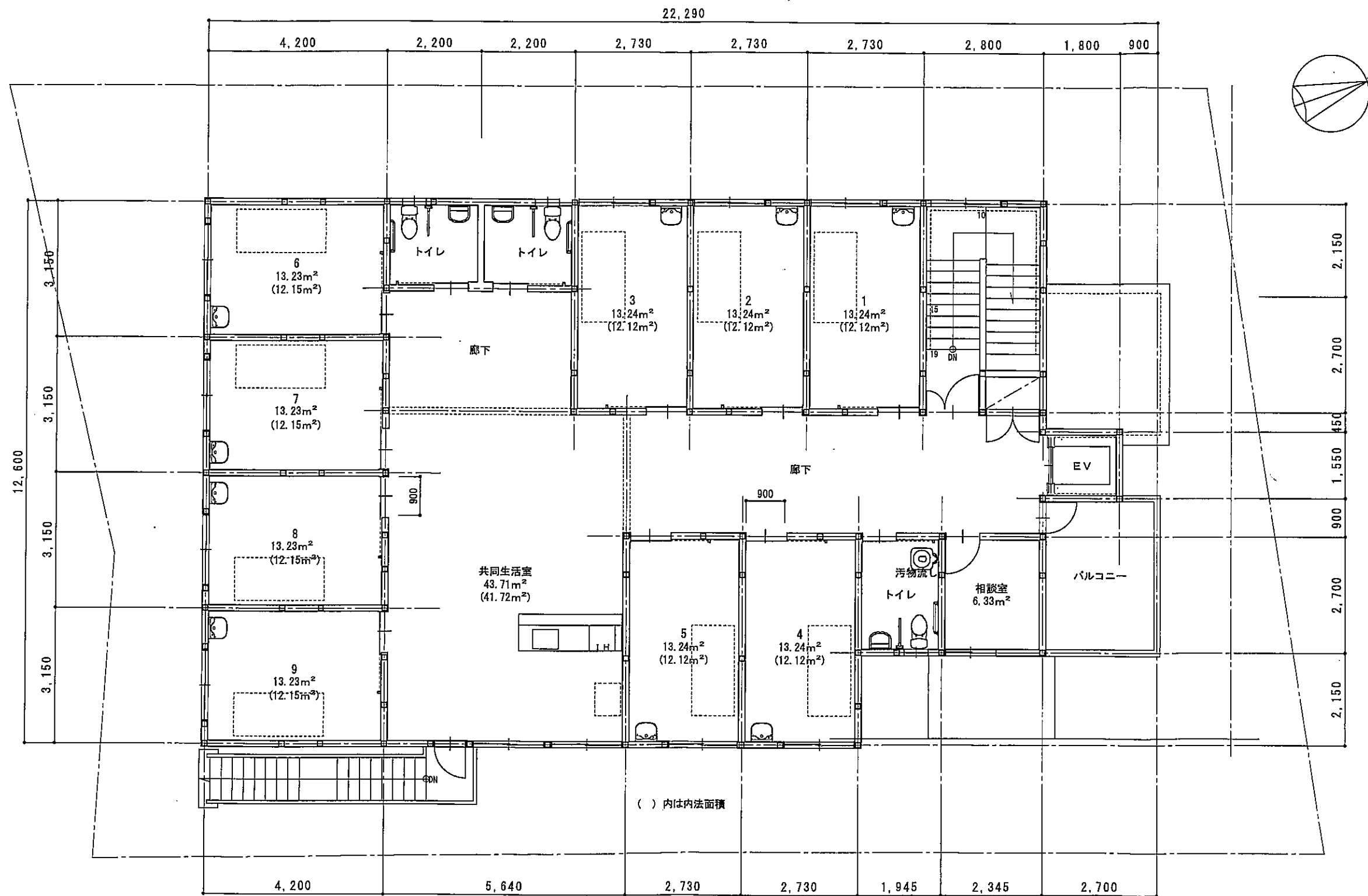
印刷日時:2022/11/30 10:08:26



1階平面図 1/100


258.63m²
78.23坪

2015・3・20	<p>一級建築士190023号 高橋 浩道</p>	設計	工事名称 公郷1丁目介護住宅 新築工事	縮尺	図面番号
			図面名称 1階平面図	1/100	A-05



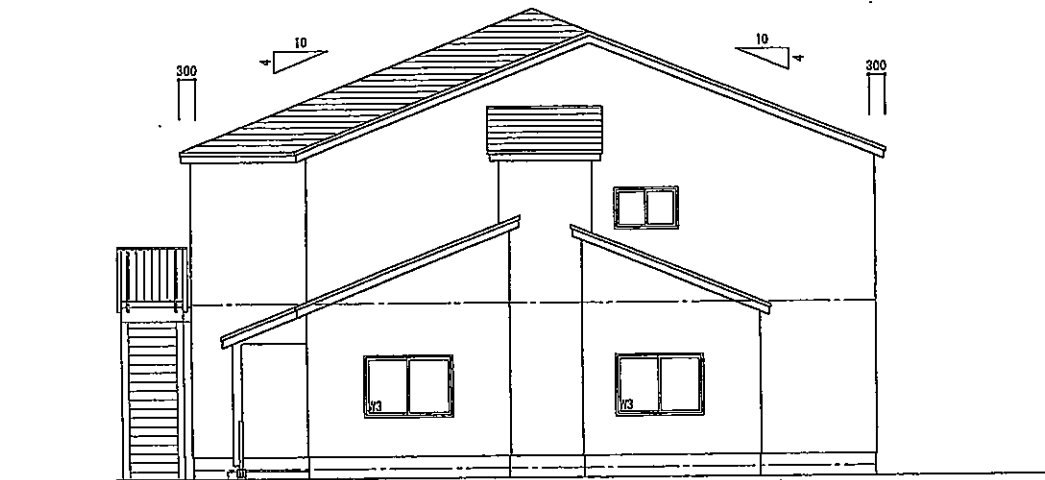
2階平面図 1/100

240.40m²
72.72坪

2015・3・20	 株式会社 夕力建築設計 一級建築士190023号 高橋 浩道	設計	工事名称 公郷1丁目介護住宅 新築工事	縮尺	図面番号
			図面名称 2階平面図	1/100	A-06



東立面図 1/100



北立面図 1/100

6

<p>2015. 3. 12</p>	<p>aka 有限会社 夕力建築設計 一級建築士 190023号 高橋 浩 10</p>	<p>設計</p>	<p>工事名称 公郷 1 丁目介護住宅 新築工事 図面名称 立面図 (1)</p>	<p>縮尺 1/100</p>	<p>図面番号 A-07</p>
--------------------	--	-----------	--	------------------------------	-------------------------------