

地域密着型サービス事業所の指定に係る意見について (意見聴取事項・事後審議)

指定地域密着型通所介護事業所 3事業所

(1) サービスの概要

利用者が要介護状態になった場合においても、可能な限りその居宅において、その有する能力に応じ自立した日常生活を営むことができるよう、生活機能の維持又は向上を目指し、必要な日常生活上の世話及び機能訓練を行う。それにより、利用者の社会的孤立感の解消及び心身の機能の維持並びに利用者の家族の身体的及び精神的負担の軽減を図る。利用者定員は19名未満。

(2) 指定申請案件

① きずなデイサービス

申請者	神奈川県横須賀市久比里1-18-10 株式会社きずな 代表取締役 鈴木 雅也
事業所名称	きずなデイサービス
事業所の所在地	横須賀市久比里1-18-10 スカイパレス1階
サービスの種類	地域密着型通所介護
事業開始日	令和8年2月1日
利用定員	15人
実施単位数	1単位
営業日	月曜日から土曜日 (祝日を含む。12月29日～1月3日まで休業)
営業時間	8:30～17:30
サービス提供時間	9:30～16:30
通常の事業の実施地域	横須賀市
利用料	介護報酬告示上の額
その他の利用料	昼食代 800円、おやつ代 50円、おむつ代 100円 リハビリパンツ代 100円、ケアパッド代 50円

指定地域密着型通所介護事業所の指定基準

		要件	指定案件（きずなデイサービス）	
人員基準	管理者	常勤専従 （管理上支障がない場合は兼務可能）	常勤兼務 ※当該事業所の生活相談員と兼務	
	生活相談員		適正に配置 （社会福祉主事 1 人、介護福祉士 1 人）	
	提供日ごとに、勤務時間（専従）の合計／サービス提供時間 ≥ 1 次のいずれか ・社会福祉主事（社会福祉法第19条第1項各号のいずれかに該当する者） ・介護福祉士 ・介護支援専門員 ・介護保険施設又は通所系サービス事業所において常勤で2年以上介護等の業務に従事した者			
	利用定員 10人以下	看護職員 又は 介護職員	提供時間帯の勤務時間（専従）の合計／サービス提供時間 ≥ 1	/
			単位ごとに常時 1 人以上	
			看護職員は、看護師又は准看護師	
	利用定員 11人以上	看護職員	専従 1 以上 看護師又は准看護師	適正に配置 （看護師 2 人）
介護職員		提供時間帯の勤務時間（専従）の合計／サービス提供時間 ≥ 1 ※利用者の数が15人を超える場合は、15人を超える部分の数を5で除して得た数に1を加えた数以上 単位ごとに常時 1 人以上	適正に配置	
生活相談員又は 介護職員		1 以上は常勤	生活相談員常勤 2 人 介護職員常勤 2 人	
機能訓練指導員		1 以上 （事業所の他の職務と兼務可能） 次のいずれか ・理学療法士 ・作業療法士 ・言語聴覚士 ・看護師／准看護師 ・柔道整復師 ・あん摩マッサージ指圧師 ・はり師／きゅう師 ※はり師及びきゅう師については、理学療法士、作業療法士、言語聴覚士、看護師、准看護師、柔道整復師又はあん摩マッサージ指圧師の資格を有する機能訓練指導員を配置した事業所で、6 月以上機能訓練指導に従事した経験を有する者に限る。	看護師 2 人	

指定地域密着型通所介護事業所の指定基準

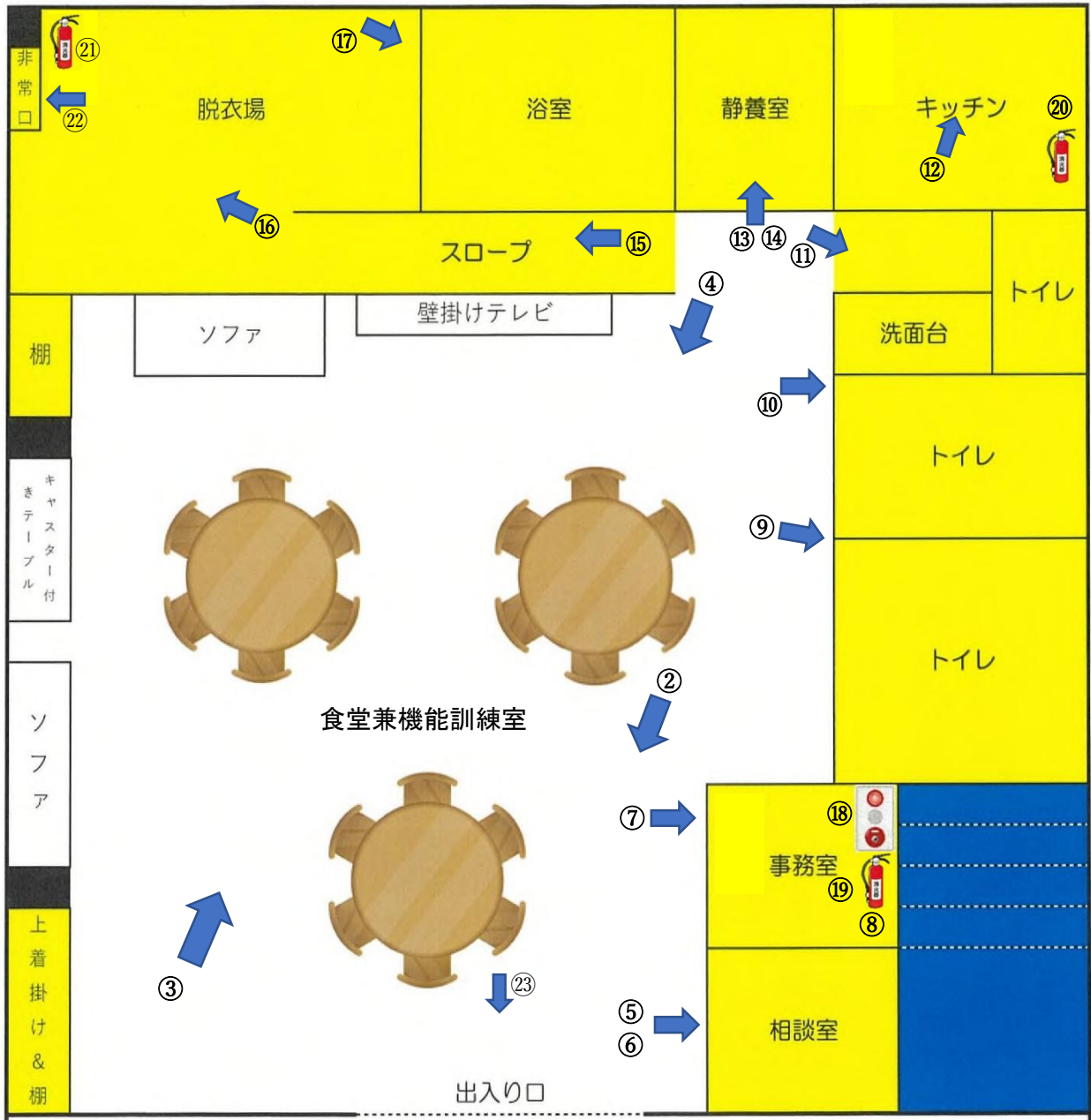
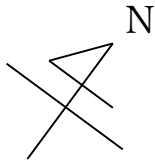
		要件	指定案件（きずなデイサービス）
設備基準	食堂及び機能訓練室	・それぞれ必要な広さ ・合計面積 $\geq 3 \text{ m}^2 \times$ 利用定員 ※同一の場所でも可	$49.98 \text{ m}^2 \geq 45 \text{ m}^2$
	相談室	遮へい物の設置等により相談の内容が漏えいしないよう配慮	適正に設置（扉のある部屋）
	その他設備	静養室及び事務室等サービス提供に必要な設備	適正に設置
	消火設備等	消火設備その他の非常災害に際して必要な設備	消火器、誘導灯、自動火災報知器
利用定員		利用定員19人未満 ※同時に指定地域密着型通所介護の提供を受けることができる利用者の数の上限	利用定員15人

「指定地域密着型サービスの事業の人員等に関する基準等を定める条例」（平成30年横須賀市条例第30号）に適合します。

きずなデイサービス 位置図



きずなデイサービス 平面図



【現地写真】 きずなデイサービス
(令和8年1月19日撮影)



① 外観



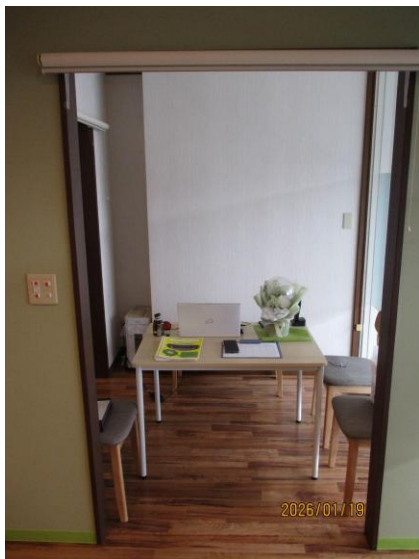
② 入口



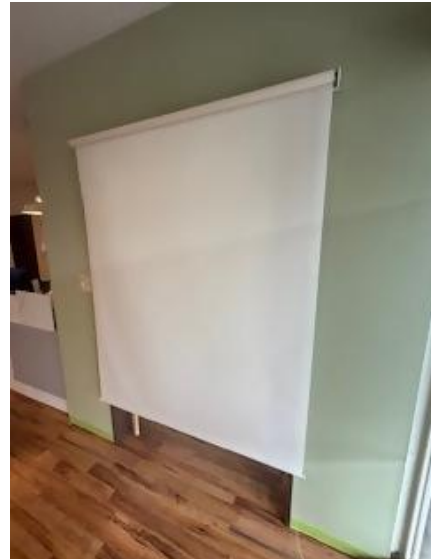
③ 食堂兼機能訓練室 1



④ 食堂兼機能訓練室 2



⑤ 相談室



⑥ 相談室 (外から)

【現地写真】 きずなデイサービス
(令和8年1月19日撮影)



⑦ 事務室



⑧ 鍵付き書庫



⑨ トイレ1



⑩ トイレ2



⑪ 洗面台



⑫ キッチン

【現地写真】 きずなデイサービス
(令和8年1月19日撮影)



⑬ 静養室



⑭ 静養室 (外から)



⑮ 浴室へのスロープ



⑯ 脱衣場



⑰ 浴室



⑱ 自動火災報知機

【現地写真】 きずなデイサービス
(令和8年1月19日撮影)



⑱ 消火器 (事務室)



⑳ 消火器 (キッチン)



㉑ 消火器 (脱衣場)



㉒ 誘導灯 (脱衣場)



㉓ 誘導灯 (入口)

② デイサービス Free Fit・久里浜

申請者	神奈川県横浜市港北区大曾根 1-20-2 株式会社のんびり 代表取締役 小田嶋 公理
事業所名称	デイサービス Free Fit・久里浜
事業所の所在地	横須賀市舟倉 1-16-7 グレース久里浜 1F
サービスの種類	地域密着型通所介護
事業開始日	令和 8 年 2 月 1 日
利用定員	10人
実施単位数	2 単位
営業日	月曜日から金曜日 (祝日を含む。12月30日～1月3日まで休業)
営業時間	8:30～17:30
サービス提供時間	9:00～12:05 13:25～16:30
通常の事業の実施地域	横須賀市の一部
利用料	介護報酬告示上の額
その他の利用料	なし

指定地域密着型通所介護事業所の指定基準

		要件	指定案件 (デイサービス Free Fit・久里浜)	
人員基準	管理者	常勤専従 (管理上支障がない場合は兼務可能)	常勤兼務 ※当該事業所の生活相談員と兼務	
	生活相談員		提供日ごとに、勤務時間 (専従) の合計 / サービス提供時間 ≥ 1 次のいずれか ・社会福祉主事 (社会福祉法第19条第1項各号のいずれかに該当する者) ・介護福祉士 ・介護支援専門員 ・介護保険施設又は通所系サービス事業所において常勤で2年以上介護等の業務に従事した者	適正に配置 (介護福祉士1人)
	利用定員 10人以下	看護職員 又は 介護職員	提供時間帯の勤務時間 (専従) の合計 / サービス提供時間 ≥ 1 単位ごとに常時1人以上 看護職員は、看護師又は准看護師	提供日ごとにサービス提供時間を上回る介護職員を配置 常時1以上の介護職員を配置
	利用定員 11人以上	看護職員	専従1以上 看護師又は准看護師	/
		介護職員	提供時間帯の勤務時間 (専従) の合計 / サービス提供時間 ≥ 1 ※利用者の数が15人を超える場合は、15人を超える部分の数を5で除して得た数に1を加えた数以上 単位ごとに常時1人以上	
	生活相談員又は 介護職員		1以上は常勤	生活相談員常勤1人 (管理者と兼務) 介護職員常勤1人
	機能訓練指導員		1以上 (事業所の他の職務と兼務可能) 次のいずれか ・理学療法士 ・作業療法士 ・言語聴覚士 ・看護師 / 准看護師 ・柔道整復師 ・あん摩マッサージ指圧師 ・はり師 / きゅう師 ※はり師及びきゅう師については、理学療法士、作業療法士、言語聴覚士、看護師、准看護師、柔道整復師又はあん摩マッサージ指圧師の資格を有する機能訓練指導員を配置した事業所で、6月以上機能訓練指導に従事した経験を有する者に限る。	柔道整復師1人

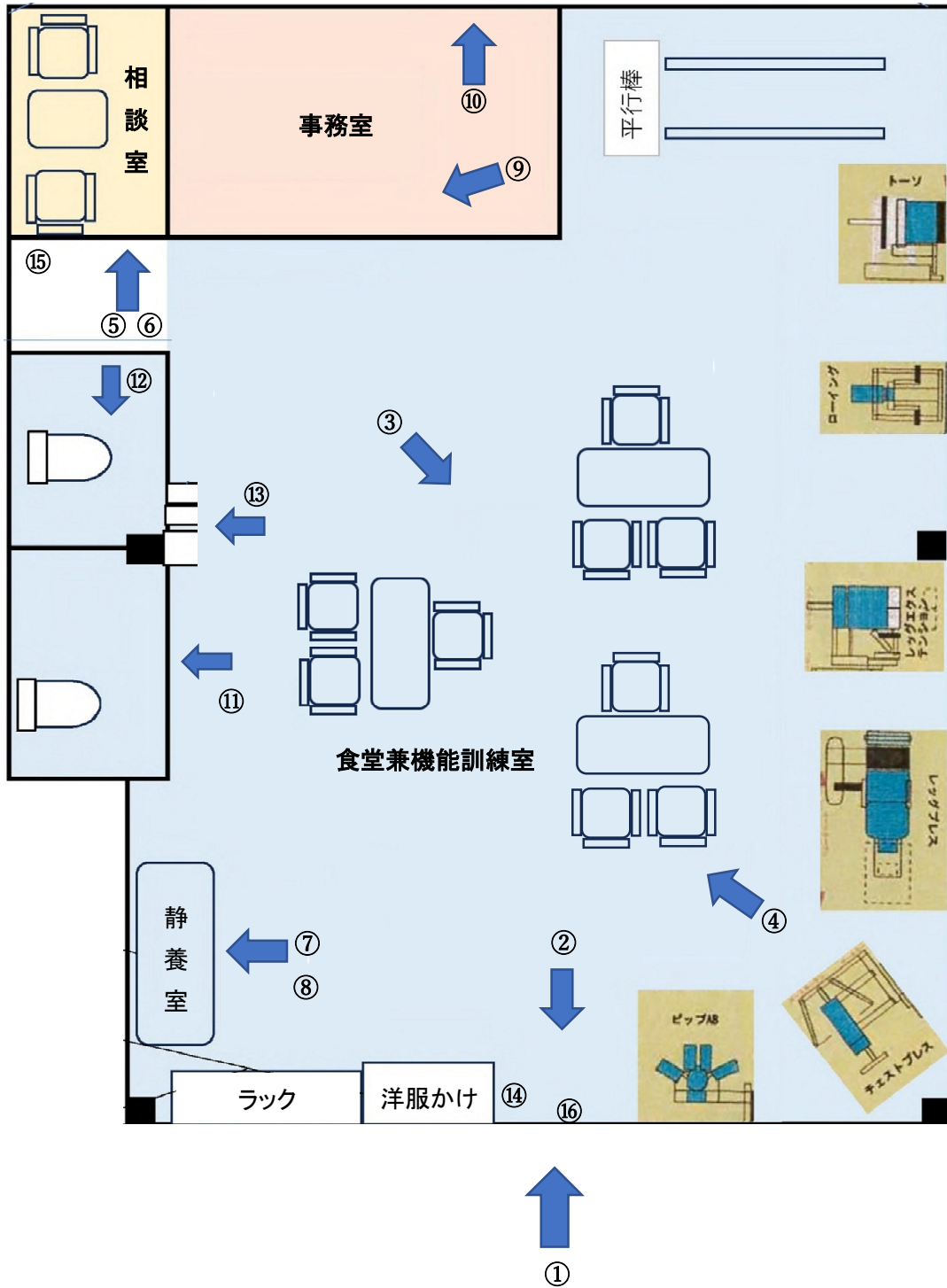
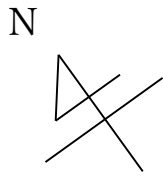
指定地域密着型通所介護事業所の指定基準

		要件	指定案件 (デイサービス Free Fit・久里浜)
設備基準	食堂及び機能訓練室	・それぞれ必要な広さ ・合計面積 $\geq 3 \text{ m}^2 \times$ 利用定員 ※同一の場所でも可	$83.4 \text{ m}^2 \geq 30 \text{ m}^2$
	相談室	遮へい物の設置等により相談の内容が漏えいしないよう配慮	適正に設置 (扉のある部屋)
	その他設備	静養室及び事務室等サービス提供に必要な設備	適正に設置
	消火設備等	消火設備その他の非常災害に際して必要な設備	消火器、誘導灯、自動火災報知器
利用定員		利用定員19人未満 ※同時に指定地域密着型通所介護の提供を受けることができる利用者の数の上限	利用定員10人

「指定地域密着型サービスの事業の人員等に関する基準等を定める条例」(平成30年横須賀市条例第30号)に適合します。

デイサービス Free Fit・久里浜 位置図





【現地写真】 デイサービス Free Fit・久里浜
(令和8年1月29日撮影)



① 外観



② 入口（玄関中側）



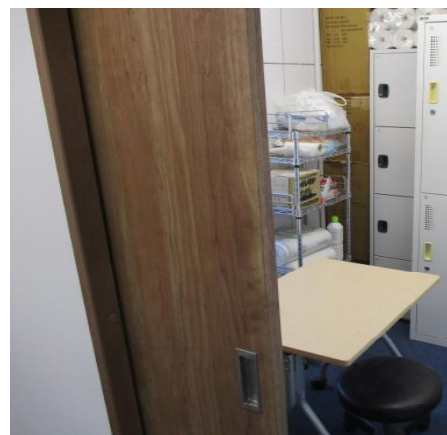
③ 食堂兼機能訓練室 1



④ 食堂兼機能訓練室 2



⑤ 相談室



⑥ 相談室（扉あり）

【現地写真】 デイサービス Free Fit・久里浜
(令和8年1月29日撮影)



⑦ 静養室



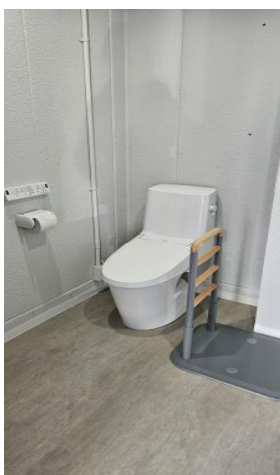
⑧ 静養室 (カーテンあり)



⑨ 事務室



⑩ 鍵付き書庫



⑪ 多機能トイレ



⑫ 多機能トイレ2

【現地写真】 デイサービス Free Fit・久里浜
(令和8年1月29日撮影)



⑬ 洗面所



⑭ 消火器



⑮ 自動火災報知器



⑯ 誘導灯

③ リハビリデイベースジョイ

申請者	神奈川県横須賀市大津町3-18-12 株式会社JOY'S 代表取締役 関山 諭史
事業所名称	リハビリデイベースジョイ
事業所の所在地	横須賀市大津町1-18-25
サービスの種類	地域密着型通所介護
事業開始日	令和8年3月1日
利用定員	18人
実施単位数	2単位
営業日	月曜日から金曜日 (祝日を含む。12月30日～1月3日まで休業)
営業時間	8:00～17:00
サービス提供時間	1単位目：9:00～12:00 2単位目：13:30～16:30
通常の事業の実施地域	横須賀市の一部
利用料	介護報酬告示上の額
その他の利用料	通常の事業の実施地域を越えて行う指定地域密着型通所介護に要した交通費及び送迎にかかる費用（自動車を使用した場合）通常の事業の実施地域を越えてから、片道5kmごとに30円 おやつ代 200円、おむつ代 200円、パッド代 150円 その他の日常生活費 実費

指定地域密着型通所介護事業所の指定基準

		要件	指定案件（リハビリデータベースジョイ）	
人員基準	管理者	常勤専従 （管理上支障がない場合は兼務可能）	常勤兼務 ※当該事業所の介護職員と兼務	
	生活相談員	提供日ごとに、勤務時間（専従）の合計／サービス提供時間 ≥ 1 次のいずれか ・社会福祉主事 （社会福祉法第19条第1項各号のいずれかに該当する者） ・介護福祉士 ・介護支援専門員 ・介護保険施設又は通所系サービス事業所において常勤で2年以上介護等の業務に従事した者	適正に配置 （介護福祉士1人）	
	利用定員 10人以下	看護職員 又は 介護職員 提供時間帯の勤務時間（専従）の合計／サービス提供時間 ≥ 1 単位ごとに常時1人以上 看護職員は、看護師又は准看護師	/	
	利用定員 11人以上	看護職員	専従1以上 看護師又は准看護師	適正に配置 （看護師1人）
		介護職員	提供時間帯の勤務時間（専従）の合計／サービス提供時間 ≥ 1 ※利用者の数が15人を超える場合は、15人を超える部分の数を5で除して得た数に1を加えた数以上 単位ごとに常時1人以上	適正に配置
	生活相談員又は 介護職員	1以上は常勤	生活相談員常勤1人 介護職員常勤1人	
	機能訓練指導員	1以上 （事業所の他の職務と兼務可能） 次のいずれか ・理学療法士 ・作業療法士 ・言語聴覚士 ・看護師／准看護師 ・柔道整復師 ・あん摩マッサージ指圧師 ・はり師／きゅう師 ※はり師及びきゅう師については、理学療法士、作業療法士、言語聴覚士、看護師、准看護師、柔道整復師又はあん摩マッサージ指圧師の資格を有する機能訓練指導員を配置した事業所で、6月以上機能訓練指導に従事した経験を有する者に限る。	柔道整復師1人 あん摩マッサージ指圧師2人	

指定地域密着型通所介護事業所の指定基準

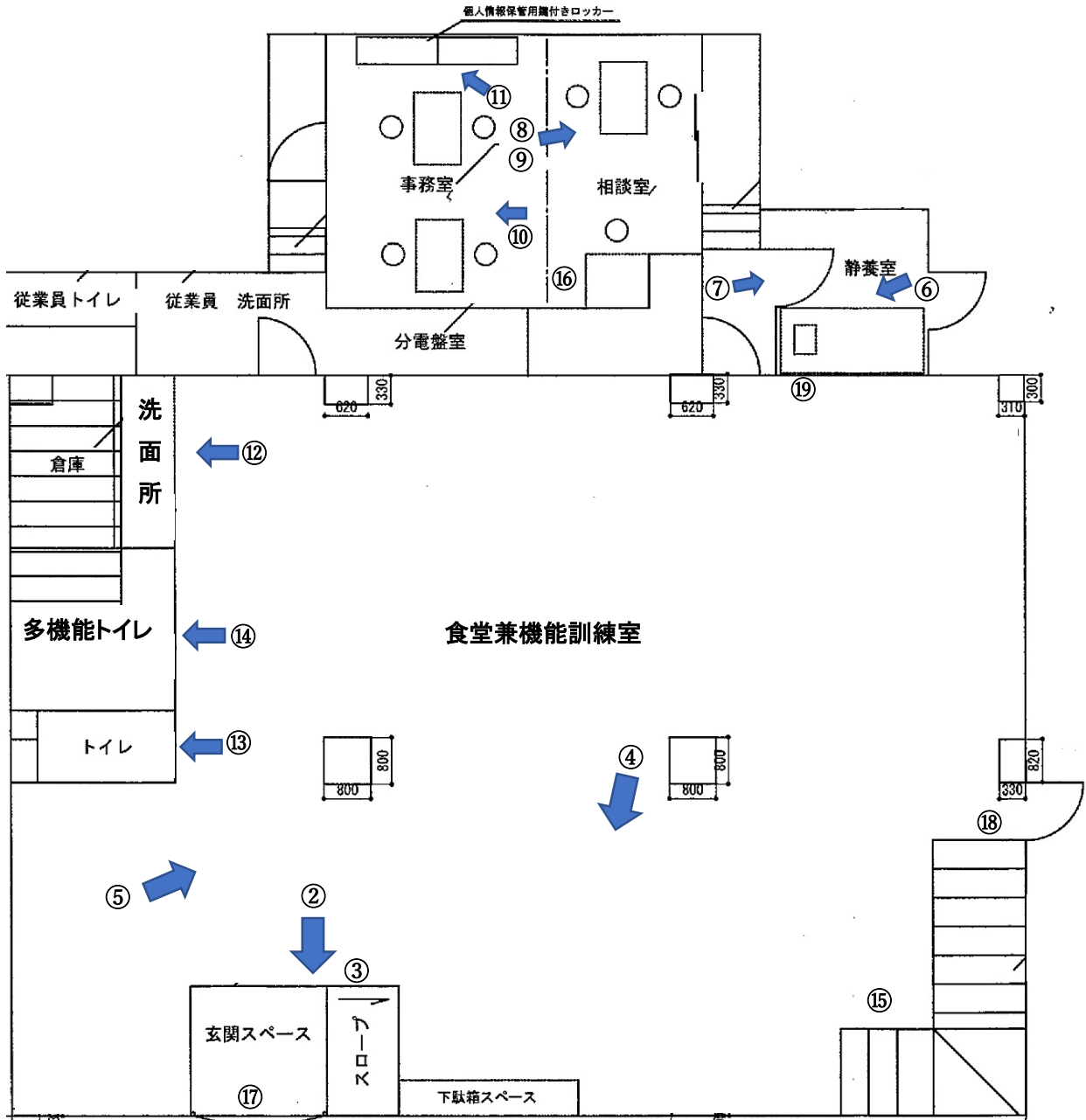
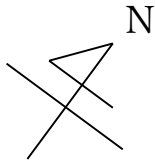
		要件	指定案件（リハビリデイベースジョイ）
設備基準	食堂及び機能訓練室	・それぞれ必要な広さ ・合計面積 $\geq 3 \text{ m}^2 \times$ 利用定員 ※同一の場所でも可	$112.1 \text{ m}^2 \geq 54 \text{ m}^2$
	相談室	遮へい物の設置等により相談の内容が漏えいしないよう配慮	適正に設置（パーティションのある部屋）
	その他設備	静養室及び事務室等サービス提供に必要な設備	適正に設置
	消火設備等	消火設備その他の非常災害に際して必要な設備	消火器、誘導灯、自動火災報知器
利用定員		利用定員19人未満 ※同時に指定地域密着型通所介護の提供を受けることができる利用者の数の上限	利用定員18人

「指定地域密着型サービスの事業の人員等に関する基準等を定める条例」（平成30年横須賀市条例第30号）に適合します。

リハビリデイベースジョイ 位置図



リハビリデイベースジョイ 平面図



①

【現地写真】リハビリデイベースジョイ
(令和8年2月18日撮影)



① 外観



② 入口



③ 入口 (スロープあり)



④ 食堂兼機能訓練室 1



⑤ 食堂兼機能訓練室 2

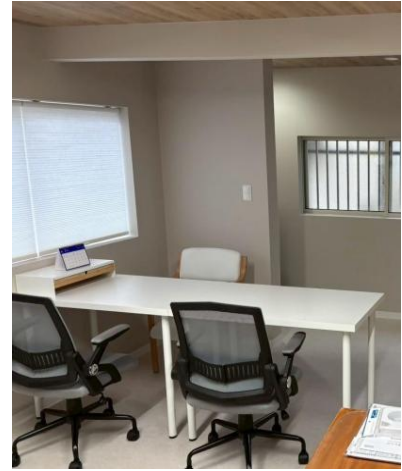


⑥ 静養室

【現地写真】 リハビリデイベースジョイ
(令和8年2月18日撮影)



⑦ 静養室 (扉あり)



⑧ 相談室



⑨ 相談室 (パーテーションあり)



⑩ 事務室



⑪ 鍵付き書庫



⑫ 洗面所

【現地写真】リハビリデイベースジョイ
(令和8年2月18日撮影)



⑬ トイレ



⑭ 多機能トイレ



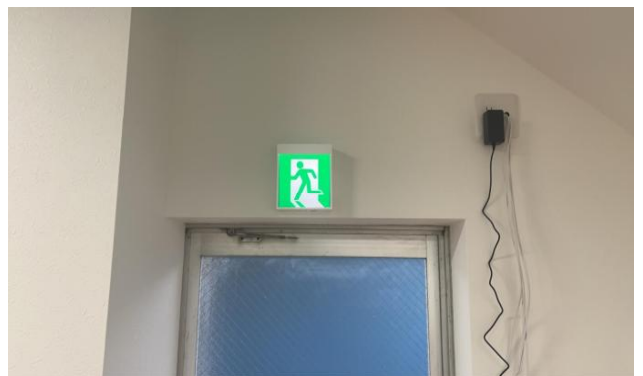
⑮ 消火器 1



⑯ 消火器 2



⑰ 誘導灯 (入口)



⑱ 誘導灯 (勝手口)

【現地写真】 リハビリデイベースジョイ
(令和8年2月18日撮影)



⑱ 自動火災報知器