

# はっらっつシニアパス

70歳以上の横須賀市民限定

発売!

横須賀市内路線バス6か月間乗り放題

～京急バスと横須賀市の共同企画～

元気な高齢者の外出を応援し、活発にまちを楽しんでいただくために、京急バスが横須賀市と協力して「はっらっつシニアパス」を発売しています。

**価 格** **19,500円** (消費税込み) 6か月間 横須賀市内の路線バス乗り放題

**有効期間** **令和6年1月1日～令和6年6月30日**

**適用区間** 京浜急行バスの一般路線で、市内のバス停で乗車または下車したとき  
※詳しくは裏面<ご利用方法等>をご覧ください。

**購入できる方** 横須賀市在住の**70歳以上**の方(昭和29年(1954年)6月30日以前に生まれた方)

**購入方法** **京急バスの所定の販売窓口(裏面参照)**にて直接購入してください。

**購入期間** **令和5年12月1日～令和6年1月31日**  
※1月にご購入いただいた場合でも、パスの有効期限は、6月30日までです。

## 購入時お持ちいただくもの

- ① 購入代金(19,500円)※ご購入は現金に限ります。
- ② お名前・年齢・住所を確認できる公的機関発行の書類  
(マイナンバーカード、保険証、免許証など。パスポートは不可)  
※詳しくは、裏面<購入時お持ちいただくもの②>をご覧ください。
- ③ 顔写真1枚(正面 ヨコ24mm×タテ30mm)
  - ・概ね6か月以内に撮影したもの
  - ・帽子やマスク・サングラスは着用せずに撮影したもの
  - ・肩から上の写真で顔部分が20mm程度写っているもの

## <注意事項>

※ご購入後の払い戻しは、所定の手数料が発生するため、払い戻し時期によって払い戻し額が異なります。ご注意のうえ、お買い求めください。

※紛失・盗難の場合でも、再発行はいたしかねます。ご注意ください。



**お問い合わせ先①** 横須賀市民生局福祉こども部 介護保険課  
〒238-8550 横須賀市小川町11番地  
(平日8:30～17:15) ☎046-822-8255

**お問い合わせ先②** 京浜急行バス株式会社 事業統括部業務統括課  
(平日9:30～18:15) ☎045-264-6895



土・休日のお問い合わせは、横須賀市コールセンターへ ☎046-822-2500  
令和5年12月1日以降は、046-822-4000 となります。(番号のおかけ間違いにご注意ください)

# 「はっらっツニアパス」の購入場所

※状況により、営業時間に変更となることもございます。

購入場所	窓 口	場 所	営業時間
追 浜	追浜営業所 TEL 046-866-2311	横須賀スタジアム先貝山緑地そば *最寄りバス停 追浜車庫前	9:00~17:00
衣 笠	衣笠十字路案内所	三崎街道 衣笠十字路 そば *最寄りバス停 衣笠十字路	平日 10:00~13:00 14:15~19:00 土・日・祝 10:00~13:00 13:45~18:00
汐 入	汐入案内所	京急線汐入駅 バスターミナル4番のりば そば	11:00~13:00 13:45~19:00
横 須 賀 中 央	横須賀案内所	京急線横須賀中央駅東口 改札口そば	10:00~20:00
久 里 浜	久里浜営業所 TEL 046-827-7146	南消防署長瀬派遣所 向かい *最寄りバス停 長瀬二丁目	9:00~17:00
久 里 浜	久里浜案内所	京急久里浜駅東口 バスターミナル1番・2番のりば そば	平日 10:30~13:00 14:00~19:30 土・日・祝 9:30~13:00 13:45~17:30
逗 子	逗子営業所 TEL 046-873-5511	JR逗子駅そば 踏切わき *最寄りバス停 逗子駅	平日 10:00~13:00 14:00~19:00 土・日・祝 9:30~13:00 13:45~17:00
三 崎 口	三崎口案内所	京急線三崎口駅前 バス1番のりば付近	平日 10:30~13:00 14:00~19:30 土・日・祝 9:00~13:00 13:45~17:00

## <ご利用方法等>

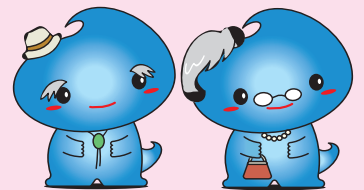
※適用区間は、横須賀市内のバス停で乗車または下車する京浜急行バスの一般路線です。

※市内のバス停で乗車または下車した場合に限り、市外バス停(逗子駅や三崎口駅など)で下車または乗車したときも利用できます。

※バスに乗車する際には、必ず整理券をお取りください。

※横須賀西地区~横浜駅(YCAT)線等の中距離バスは利用できません。

※深夜バスについては、深夜割り増し運賃額分をお支払いください。



## <購入時お持ちいただくもの②>

### ■年齢・住所等本人確認書類として認められるもの

- ・マイナンバーカード
- ・後期高齢者医療被保険者証
- ・生活保護受給証明書
- ・療育手帳
- ・住民基本台帳カード(写真つき)
- ・中国残留邦人等本人確認証
- ・介護保険被保険者証
- ・運転免許証
- ・身体障害者手帳
- ・戦傷病者手帳
- ・在留カード
- ・健康保険被保険者証
- ・運転経歴証明書
- ・精神障害者保健福祉手帳
- ・被爆者健康手帳
- ・特別永住者証明書

### ■年齢・住所等本人確認書類として認められないもの

- ・住民票
- ・パスポート
- ・国民年金手帳