

# 横 須 賀 市

## 高 齡 者 保 健 福 祉 計 画 (第8期介護保険事業計画を含む)

令和3年度(2021年度)～令和5年度(2023年度)



# ご協力ありがとうございました

計画策定の基礎資料とするため、令和元年11月～12月に以下のアンケート調査を実施し、実態把握を行いました。

▶ **横須賀市高齢者福祉に関するアンケート調査**（介護予防・日常生活ニーズ調査を含む）

対象者：要介護認定を受けていない高齢者 2,400人

回答数：1,609人(回収率:67.0%)

▶ **横須賀市介護保険に関するアンケート調査**（在宅介護実態調査を含む）

対象者：要介護・要支援認定を受けている高齢者 3,000人

回答数：1,718人(回収率:57.3%)

▶ **介護事業所アンケート調査**

対象者：介護保険サービスを実施する市内全事業所(一部除く※) 548事業所

※ 福祉用具貸与・販売、居宅療養管理指導、介護予防支援は対象外

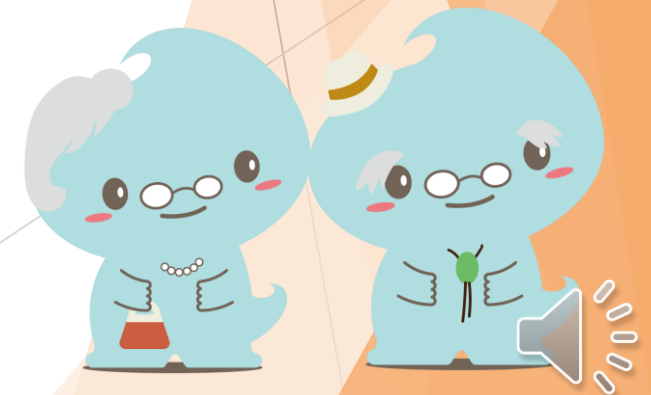
※ 同一敷地内で複数のサービスを実施する場合は、サービス種別ごと

回答数：396事業所(回収率:72.3%)

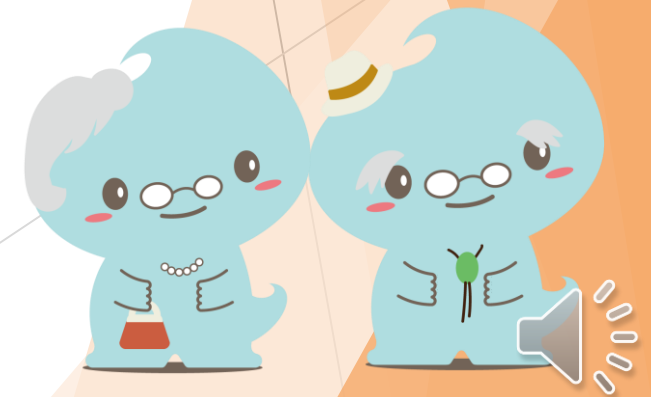


# この動画でお伝えする内容

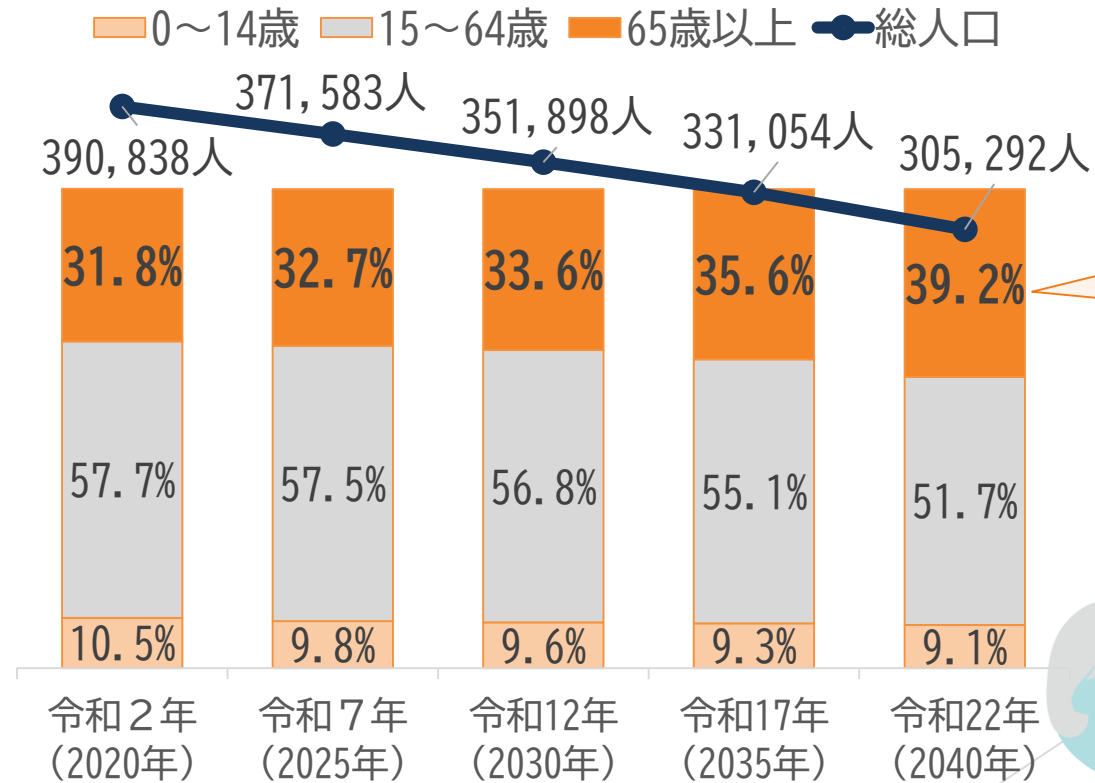
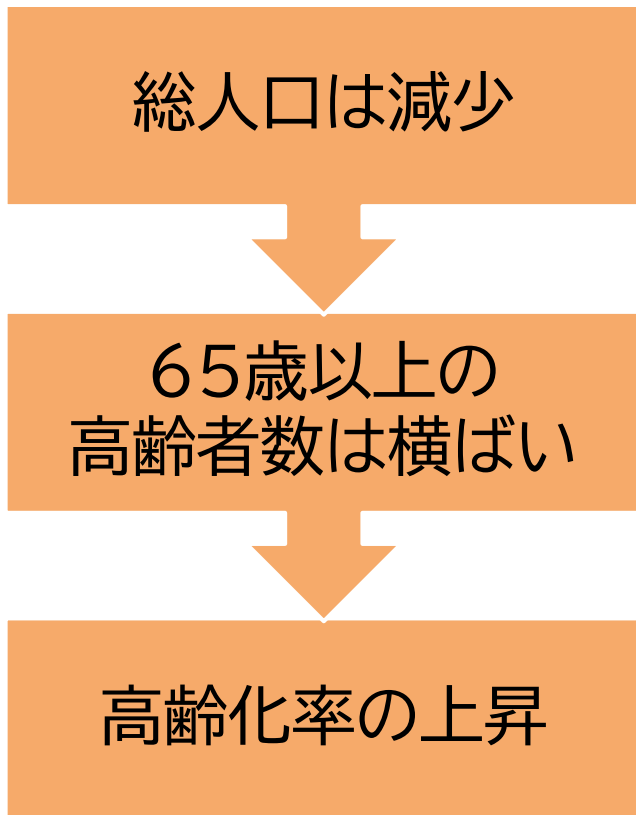
- 【1】 高齢者を取り巻く状況
- 【2】 高齢者保健福祉計画・介護保険事業計画の策定
- 【3】 高齢者保健福祉計画のポイント
- 【4】 介護保険事業計画における施設等の整備
- 【5】 介護保険料の改定



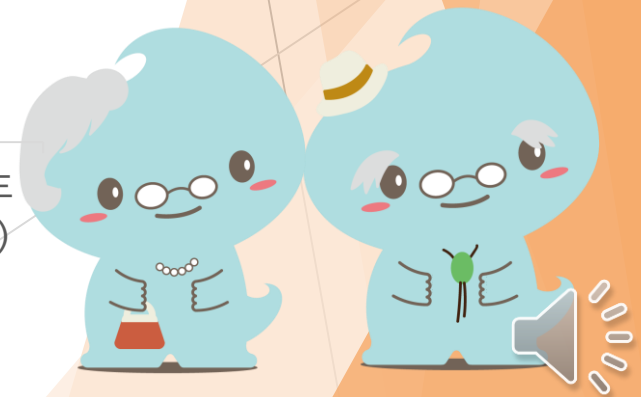
# 【1】高齢者を取り巻く状況



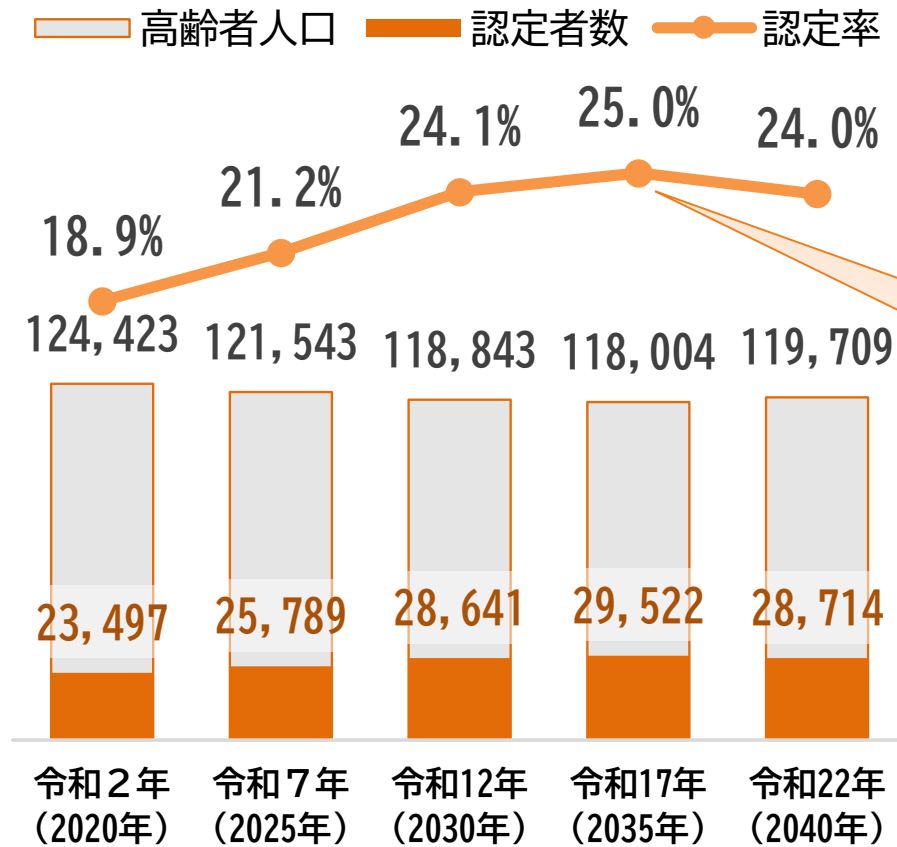
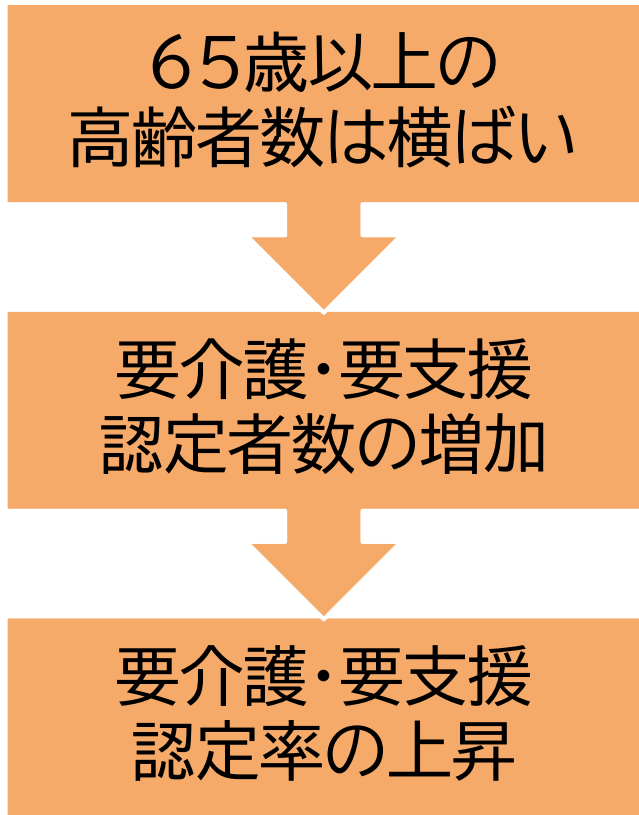
# ◆ 人口の減少・高齢化率の上昇



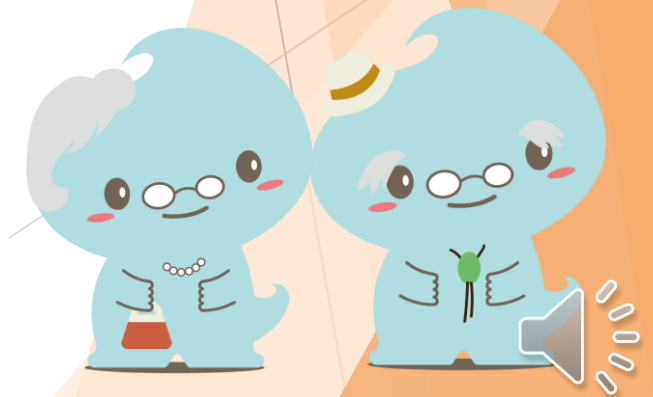
高齢化率が  
40%に迫る



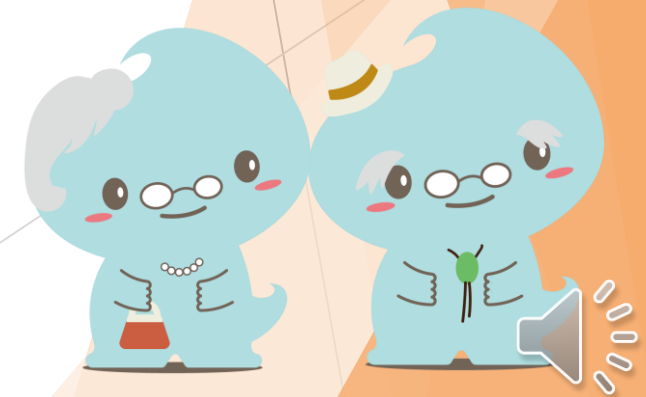
# ◆ 要介護・要支援認定者等数の増加



要介護・要支援  
認定率が25%に

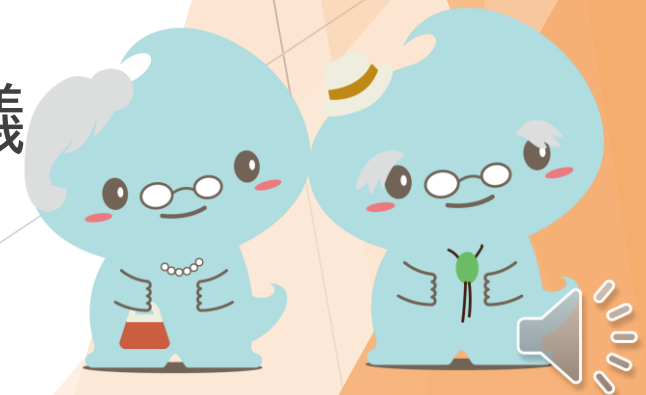


# 【2】高齢者保健福祉計画・ 介護保険事業計画の策定



# 計画の策定

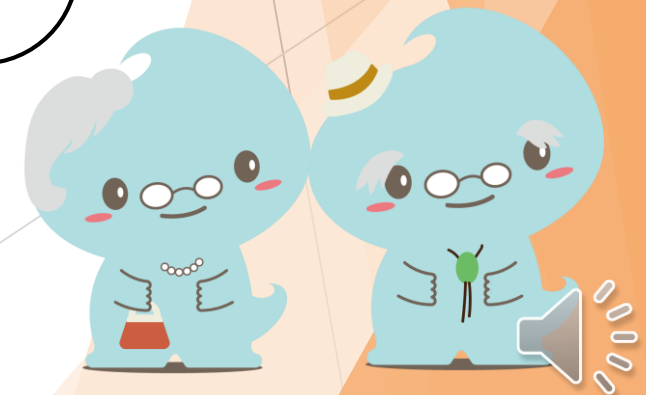
- ▶ 老人福祉法と介護保険法に基づき策定
  - ▶ 老人福祉法に基づく老人福祉計画(高齢者保健福祉計画)と、介護保険法に基づく介護保険事業計画は一体として作成
- ▶ 市が設置する社会福祉審議会において委員10名で構成される高齢福祉専門分科会で審議





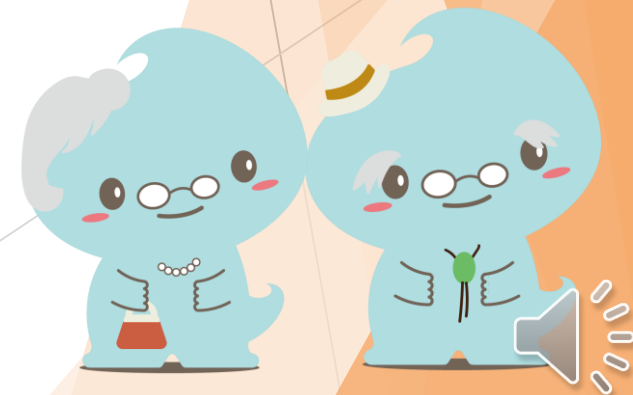
# 基本目標

高齢者が住み慣れた地域で  
いつまでも安心して暮らし続けるために、  
健康でやさしい心のふれあうまちの実現

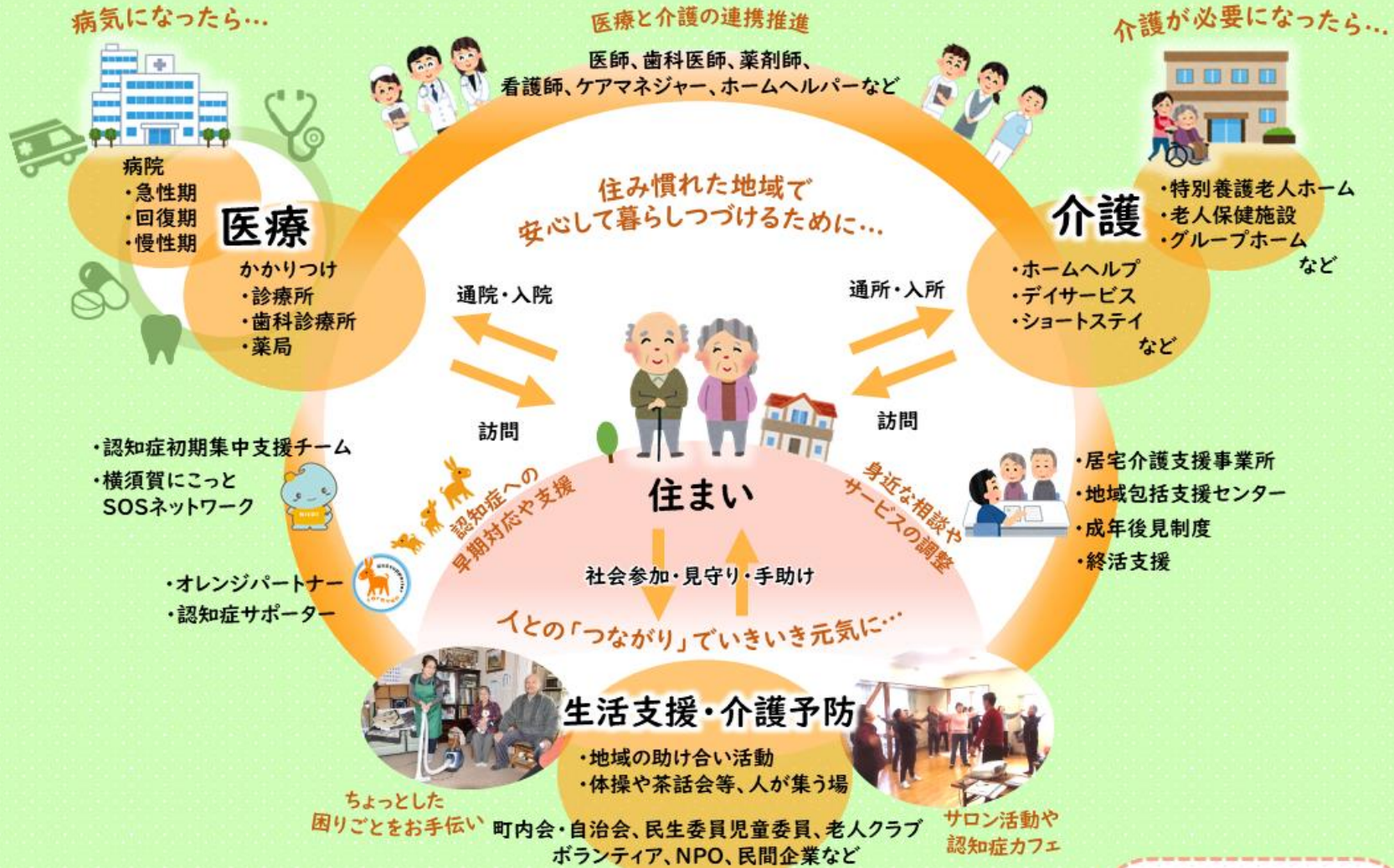


# 地域包括ケアシステムの深化・推進

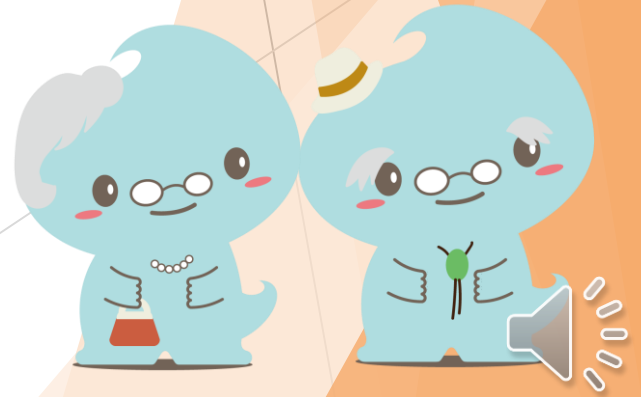
- ▶ 基本目標の実現：  
「地域包括ケアシステム」の構築が必要不可欠
- ▶ 2025年・2040年に向け  
「地域包括ケアシステム」を深化・推進します



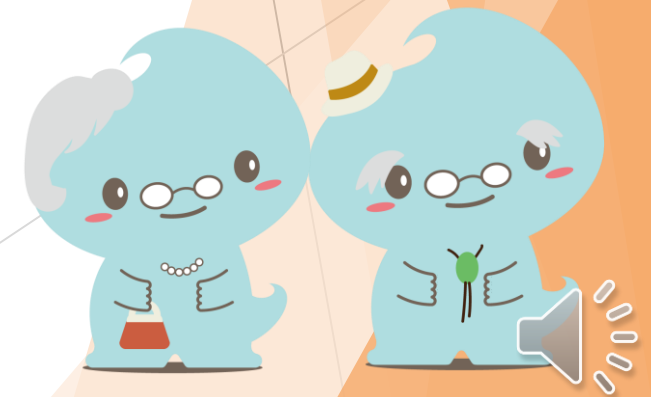
# 横須賀市が目指す「地域包括ケアシステム」の姿



地域包括ケアシステムは  
おおむね30分以内に  
必要なサービスが提供される  
日常生活圏域  
(本庁および行政センター区域)  
を単位として想定

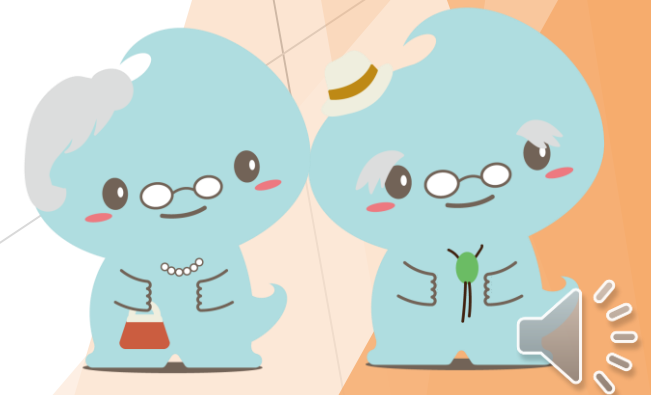


# 【3】高齢者保健福祉計画 のポイント



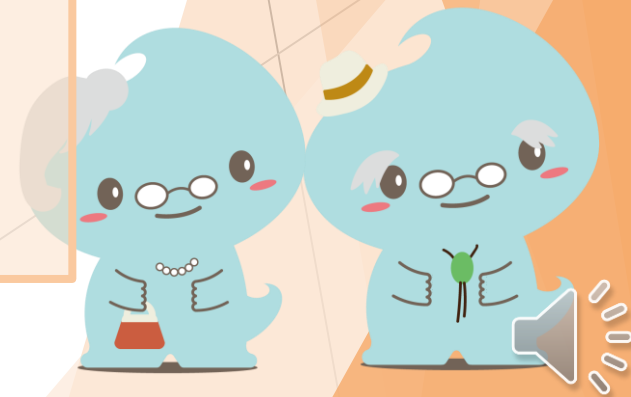
## 【3】高齢者保健福祉計画のポイント

1. 一般介護予防事業の充実
2. 地域における支え合い体制の充実を支援
3. 相談支援体制の強化（「ほっとかん」の設置）
4. 認知症施策の充実



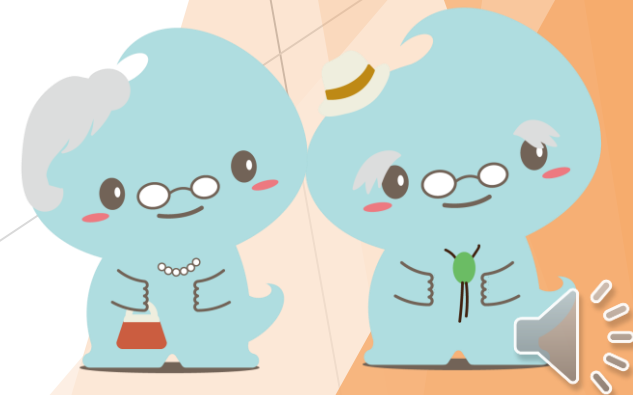
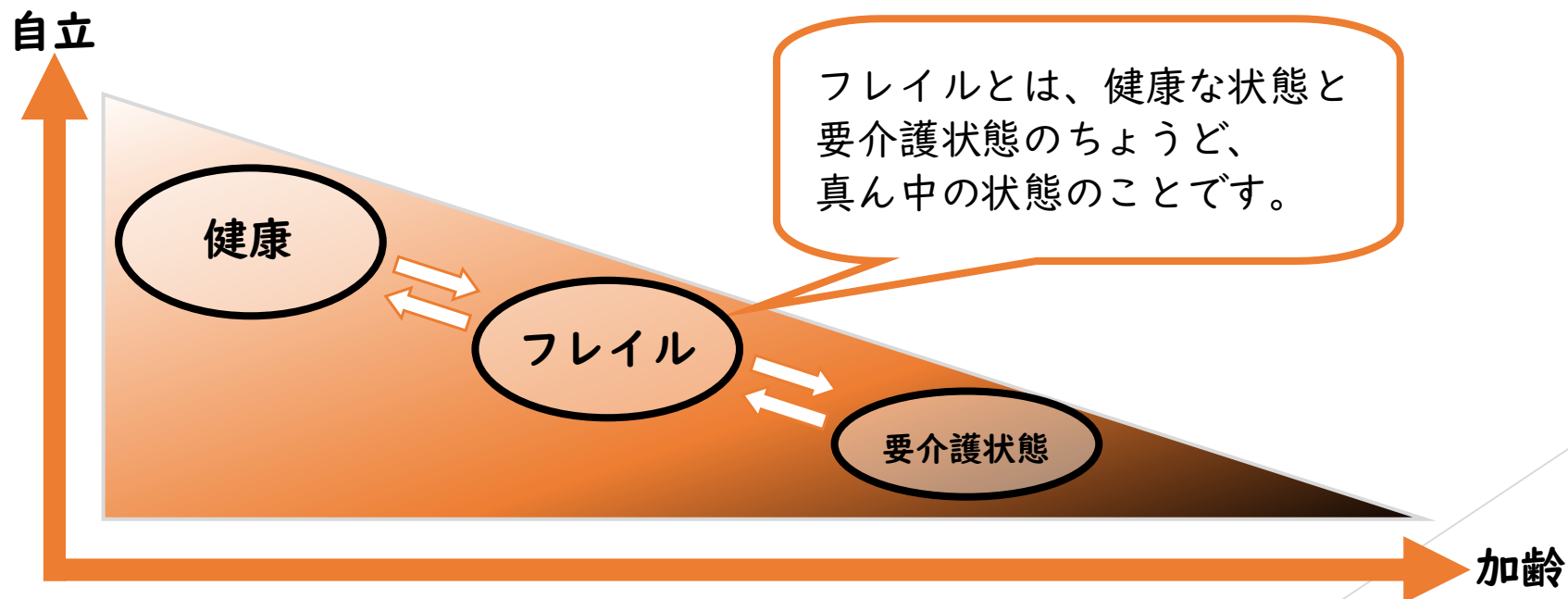
# 1. 一般介護予防事業の充実

- ◆ 介護予防教室等の開催(WEB上)
- ◆ 介護予防サポーター、フレイルサポーターの養成



# フレイルとは…

- ▶ 加齢に伴い、心身の活力(筋力、認知機能、社会とのつながりなど)が低下した状態のこと
- ▶ 多くの人々が健康な状態から、このフレイルの段階を経て、要介護状態になると考えられています



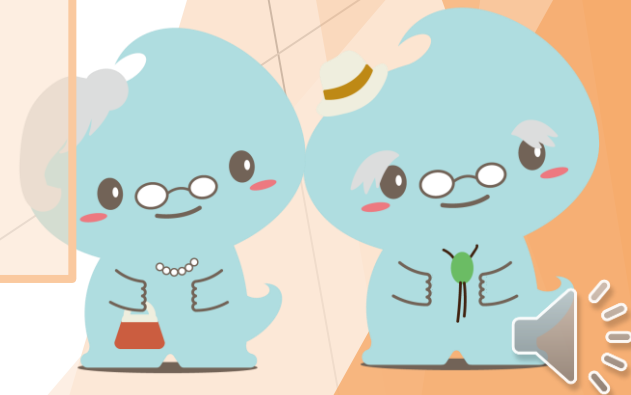
# フレイルサポーター養成講座の様子





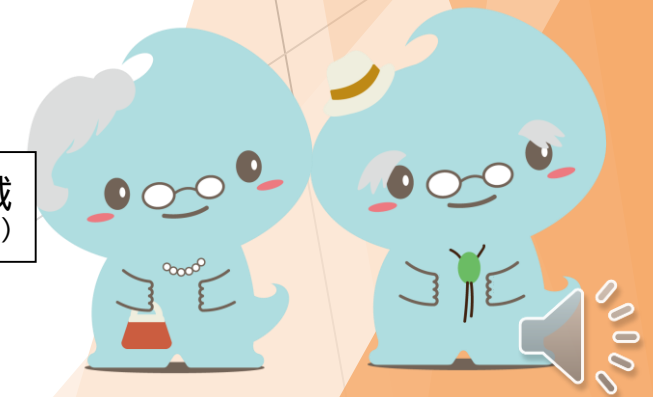
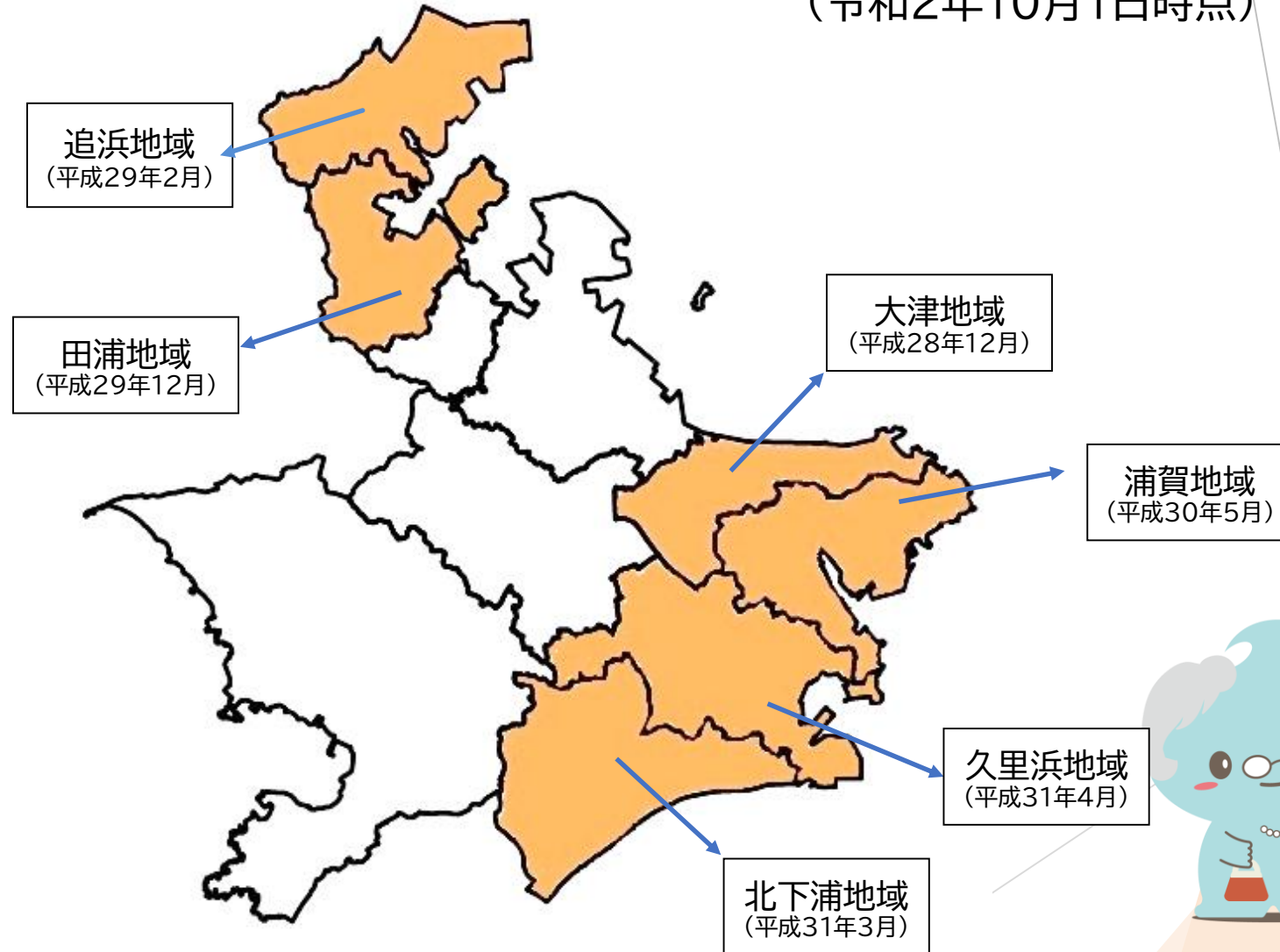
## 2. 地域における支え合い体制の 充実を支援

- ◆ 地域支え合い協議会の設置
- ◆ 生活支援コーディネーターの配置
- ◆ 各種研修会の開催



# 各地域支え合い協議会の設置状況および設置時期

(令和2年10月1日時点)



# 生活支援コーディネーターの役割



## ①地域を知る

いまある取り組みを知る  
困りごとをキャッチする



## ③活動を支援する

協力を得る  
参加を呼びかける



## ②話し合う

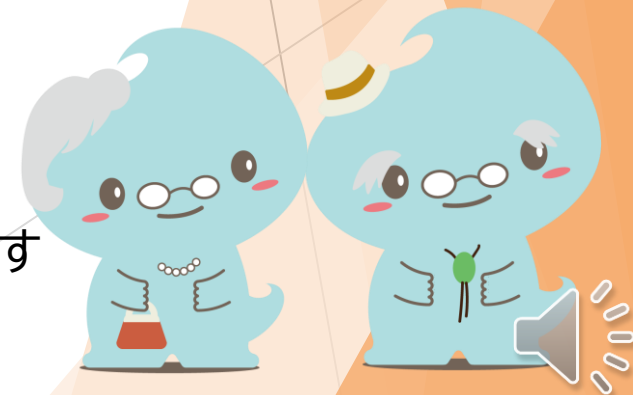
目指したいことを共有する  
解決方法を話し合う



# 支え合い実践研修会等の様子

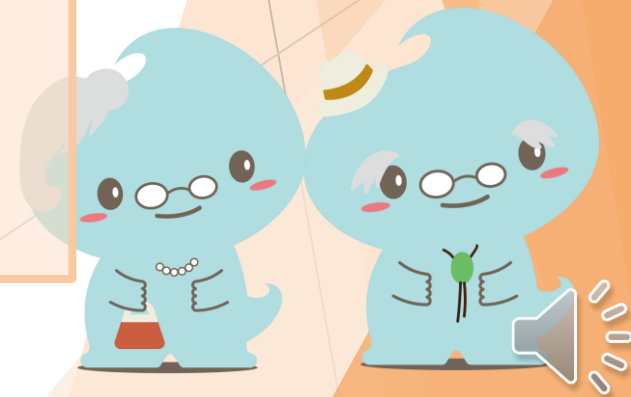


※画像は令和元年度の様子です



# 3. 相談支援体制の強化

- ◆「ほっとかん」の設置
- ◆よこすか成年後見センターの設置

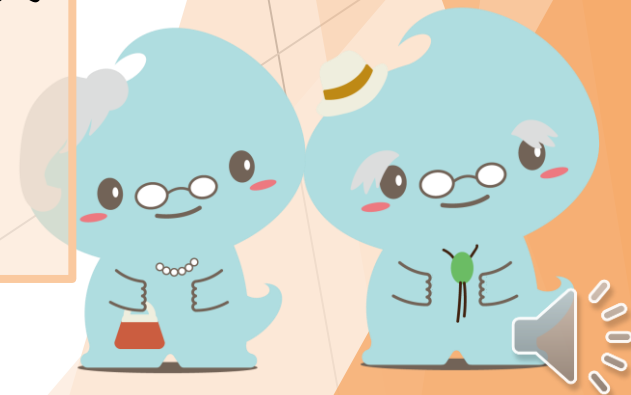


# 福祉の総合相談窓口「ほっとかん」



## 4. 認知症施策の充実

- ◆「よこすかオレンジLINE」の開設
- ◆認知症サポーター、オレンジパートナーの養成



# よこすかオレンジLINEを利用した捜索協力



認知症サポーターへの  
概略情報発信(例)



小川町在住の80代女性が、  
8月10日15時ごろ、市役所  
前で行方不明になりました。  
髪は白髪です。

### 概略情報

- 年代
- 性別
- 住んでいる町名
- 身体的特徴
- 行方不明発生日時
- 最後に確認された場所など



認知症オレンジパートナーへの  
詳細情報発信(例)



小川町在住の横須賀花子さん  
(1940年8月8日生まれ80歳)、  
女性が8月10日15時ごろ、  
市役所前で行方不明になりま  
した。髪は白髪です。  
アルツハイマー型認知症のため  
自分でお名前は言えません。

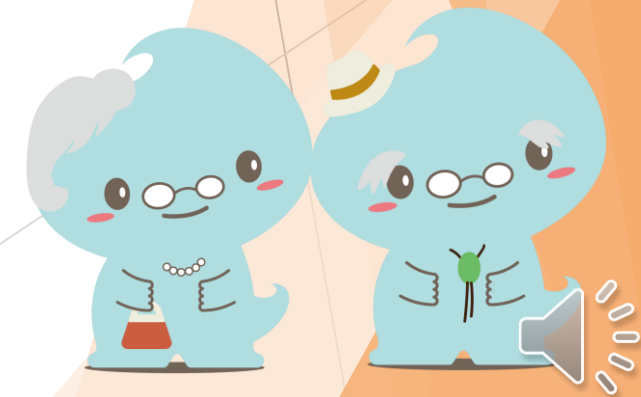


本人写真

### 詳細情報

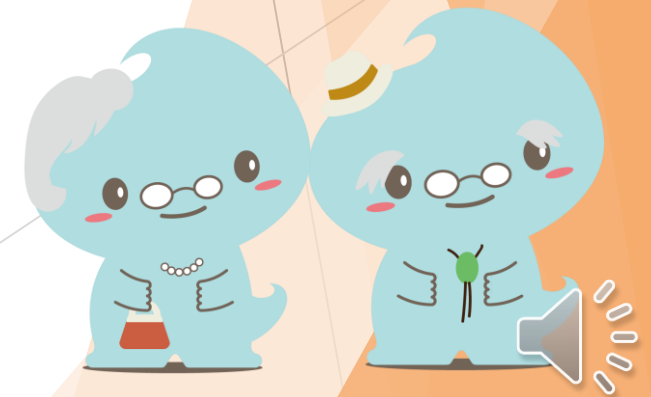
- 氏名
- 年齢
- 生年月日
- 認知症の病名、  
程度
- 写真など

※個人情報を発信する  
ため、市側で認知症  
オレンジパートナー  
に登録しているか、  
審査を行います。



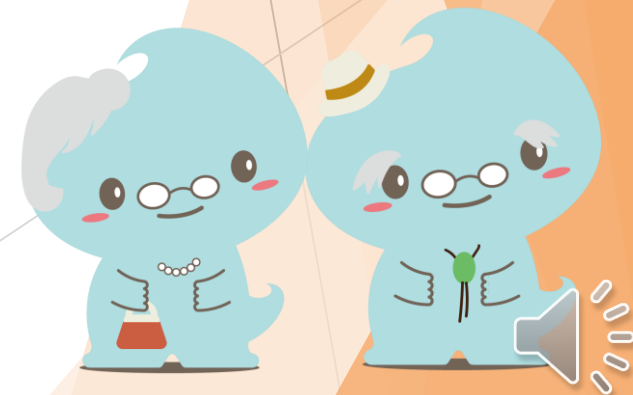


# 【4】介護保険事業計画に おける施設等の整備



## 【4】介護保険事業計画における施設等の整備

1. 在宅生活を継続するためのサービス事業所の整備
2. 在宅生活が困難な人の受け入れ施設・事業所の整備

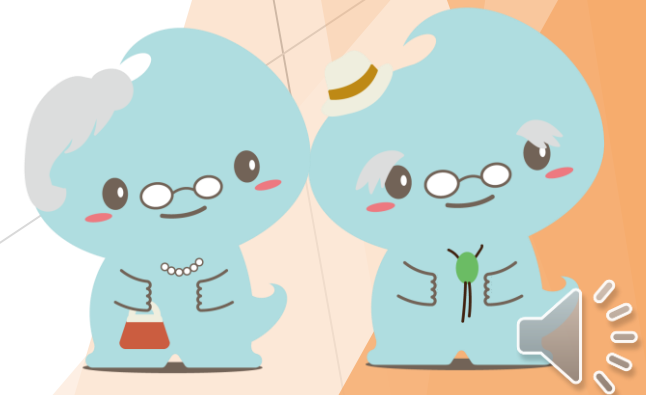


# 1. 在宅生活を継続するための サービス事業所の整備

- ▶ (1) 小規模多機能型居宅介護事業所、  
看護小規模多機能型居宅介護事業所

整備計画数：3事業所

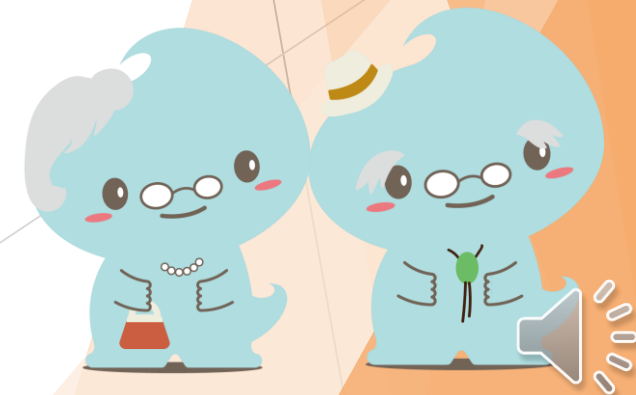
(追浜・久里浜・西圏域にそれぞれ1事業所)



# 1. 在宅生活を継続するための サービス事業所の整備

## ▶ (2) 定期巡回・随時対応型訪問介護看護事業所

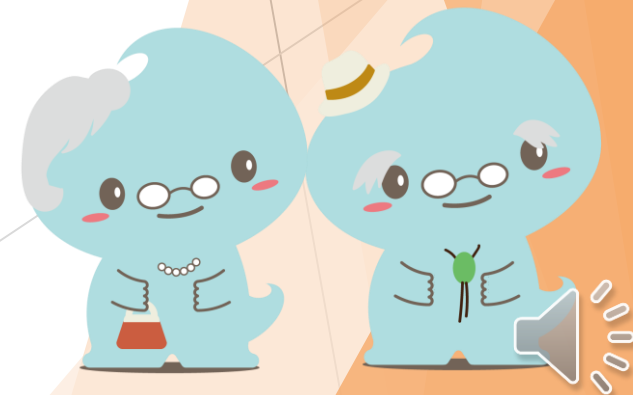
整備計画数: 1事業所



## 2. 在宅生活が困難な人の 受け入れ施設・事業所の整備

### ▶ (1) 介護老人福祉施設（特別養護老人ホーム）

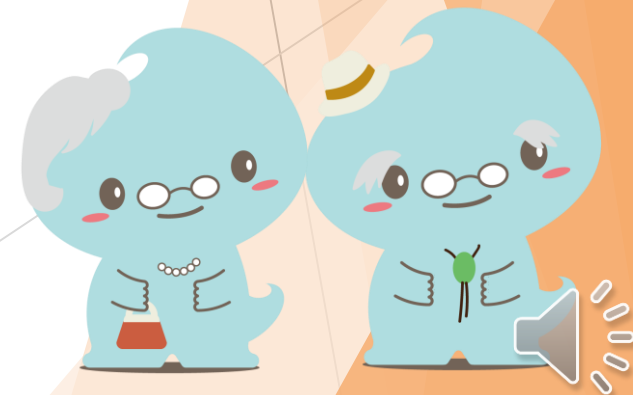
整備計画数：10床  
[既存施設の増床]



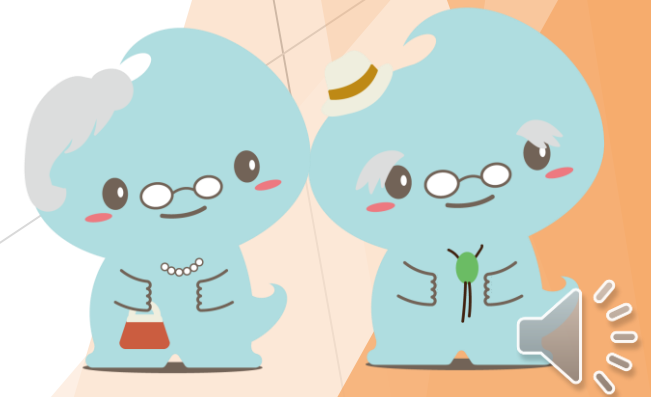
## 2. 在宅生活が困難な人の 受け入れ施設・事業所の整備

- ▶ (2) 認知症対応型共同生活介護事業所  
(グループホーム)

整備計画数：72床

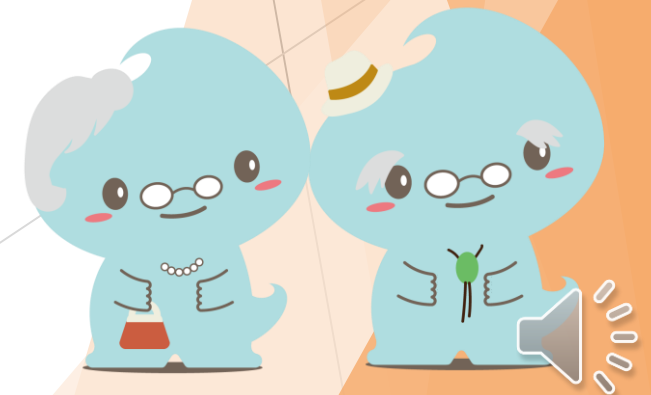


# 【5】介護保険料の改定



# 【5】介護保険料の改定

- ▶ 1. 保険給付費にかかる財源のしくみ
- ▶ 2. 第8期計画における保険料(基準月額)
- ▶ 3. 介護保険料段階のイメージ図
- ▶ 4. 介護保険料の保険料段階の変更
- ▶ 5. 所得段階別介護保険料
- ▶ 6. 2040年までの推計





# 1. 保険給付費にかかる財源のしくみ

## ◆ 介護保険サービスを利用する場合の負担割合

- ◆ 費用の1割から3割は自己負担
- ◆ 残りの7割～9割が保険から支払われる

## ◆ 財源の約半分は国、県、市町村が負担

- ◆ 残りを被保険者の保険料で賄う

令和3年度～令和5年度の  
給付等見込額：119,432 百万円 (単位:百万円)

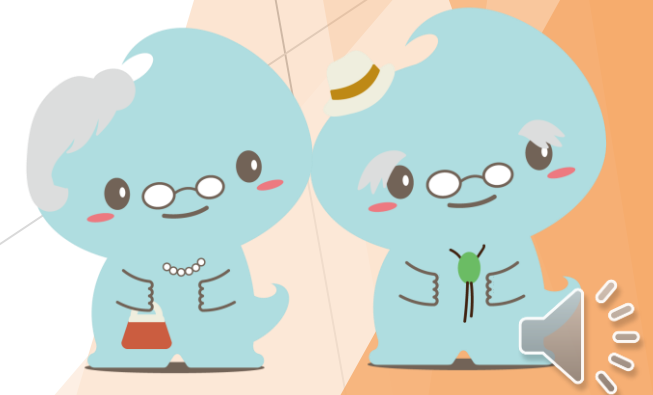
施設サービス	居宅サービス	地域密着型サービス	その他保険給付	地域支援事業
34,539	57,045	16,842	7,339	3,664



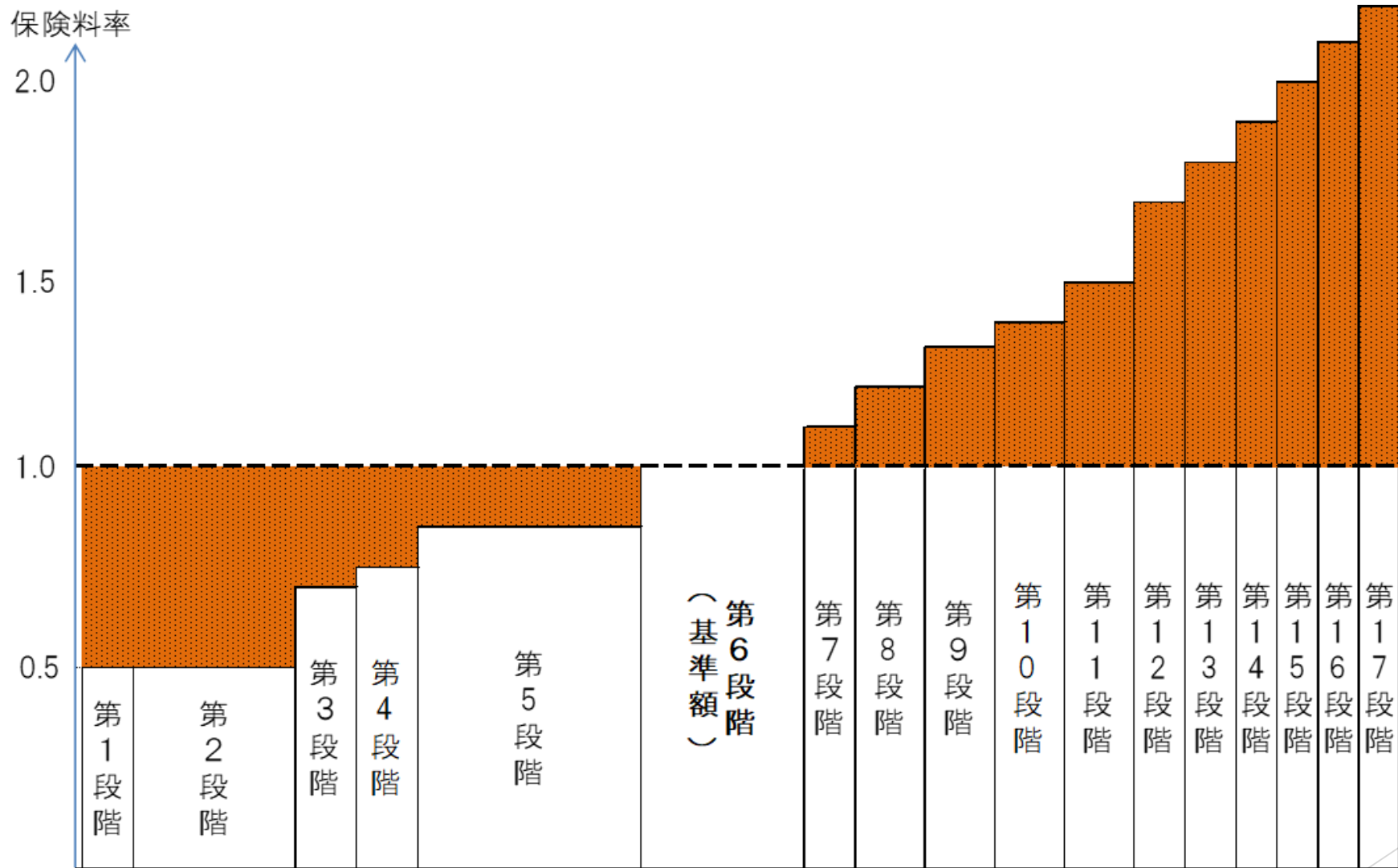
第1号被保険者(65歳以上)の保険料 約24%	第2号被保険者(40歳～65歳未満)の保険料 約27%	国庫負担金(居宅給付費) 約24%	県負担金(居宅給付費) 12.5%	市負担金 12.5%
		国庫負担金(施設等給付費) 約19%	県負担金(施設等給付費) 17.5%	



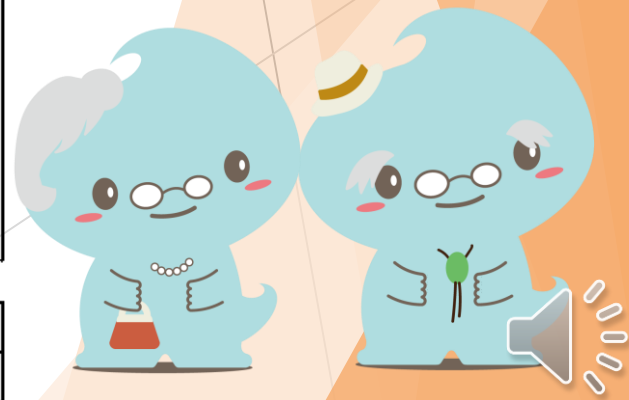
## 2. 第8期計画における保険料 (基準月額)



# 3. 介護保険料段階のイメージ図



課税	本人非課税		本人課税	
状況	世帯非課税		世帯課税	



# 4. 介護保険料の保険料段階の変更

## ◆ 料率の変更

第10段階を国の基準に近づけるため、料率を変更しました。

- ◆ 第10段階  
0.05ポイント引き下げ
- ◆ 第12段階以上の各料率  
0.1ポイント引き上げ

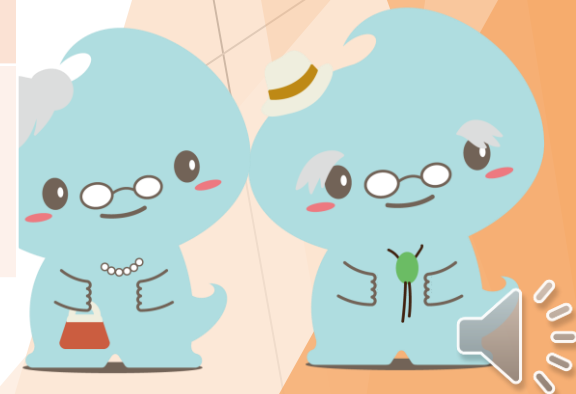
	第7期	第8期
第10段階	1.4	1.35(-0.05)
第12段階	1.6	1.7(+0.1)
第13段階	1.7	1.8(+0.1)
第14段階	1.8	1.9(+0.1)
第15段階	1.9	2.0(+0.1)
第16段階	2.0	2.1(+0.1)
第17段階	2.1	2.2(+0.1)



# 4. 介護保険料の保険料段階の変更

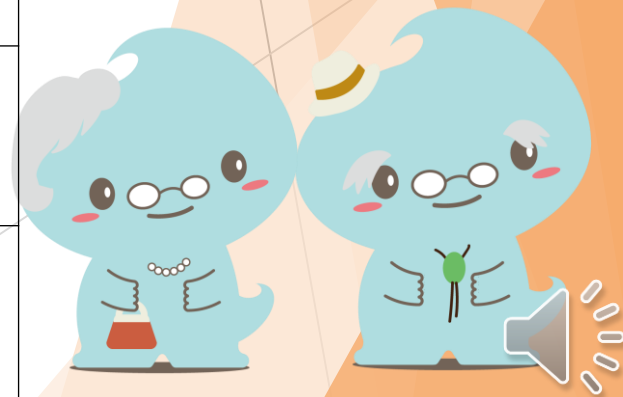
◆ 段階設定の変更  
国の基準変更に伴い、右表のとおり変更しました。

	第7期	第8期
	(合計所得金額)	(合計所得金額)
第10段階	160万円 以上 200万円 未満	160万円 以上 <b><u>210万円</u></b> 未満
第11段階	200万円 以上 300万円 未満	<b><u>210万円</u></b> 以上 <b><u>320万円</u></b> 未満
第12段階	300万円 以上 400万円 未満	<b><u>320万円</u></b> 以上 400万円 未満



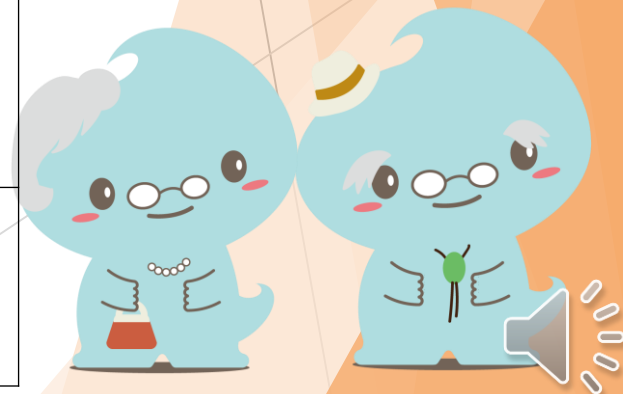
# 5. 所得段階別介護保険料(その1)

		第8期				第7期	
所得段階	課税状況	対象者	国料率	本市料率	年額(円) (月額(円))	本市料率	年額(円) (月額(円))
第1段階	本人非課税	生活保護受給者	0.3	0.3	20,880 (1,740)	0.3	19,800 (1,650)
第2段階		市民税世帯非課税者 (課税年金収入額と合計所得金額の合計が80万円以下)					
第3段階		市民税世帯非課税者 (課税年金収入額と合計所得金額の合計が80万円を超えて120万円以下)	0.45	0.45	31,320 (2,610)	0.45	29,700 (2,475)
第4段階		市民税世帯非課税者 (第1段階～第3段階以外)	0.7	0.7	48,720 (4,060)	0.7	46,200 (3,850)
第5段階	世帯課税	市民税課税世帯・本人非課税者 (課税年金収入額と合計所得金額の合計が80万円以下)	0.9	0.85	59,160 (4,930)	0.85	56,100 (4,675)
第6段階		市民税課税世帯・本人非課税者 (第5段階以外)	基準額 1.0	基準額 1.0	69,600 (5,800)	基準額 1.0	66,000 (5,500)



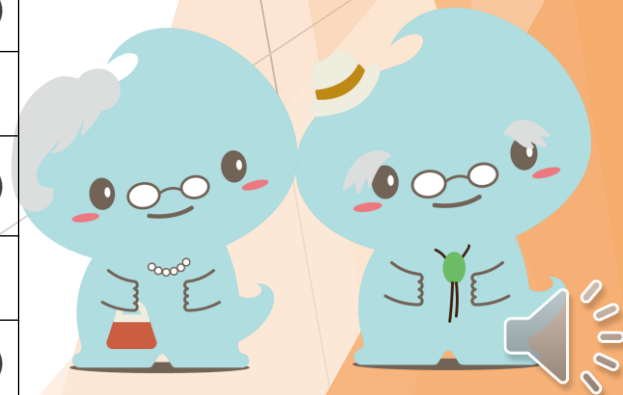
# 5. 所得段階別介護保険料(その2)

所得段階	課税状況		第8期			第7期		
			対象者	国料率	本市料率	年額(円) (月額(円))	本市料率	年額(円) (月額(円))
第7段階	本人課税	世帯課税	市民税本人課税者 (合計所得金額が70万円未満)	1.2	1.1	76,560 (6,380)	1.1	72,600 (6,050)
第8段階			市民税本人課税者 (合計所得金額が70万円以上 120万円未満)		1.2	83,520 (6,960)	1.2	79,200 (6,600)
第9段階			市民税本人課税者 (合計所得金額が120万円以上 160万円未満)	1.3	1.3	90,480 (7,540)	1.3	85,800 (7,150)
第10段階			市民税本人課税者 (合計所得金額が160万円以上 <u>210万円</u> 未満)		<u>1.35</u>	93,960 (7,830)	1.4	92,400 (7,700)
第11段階			市民税本人課税者 (合計所得金額が <u>210万円</u> 以上 <u>320万円</u> 未満)	1.5	1.5	104,400 (8,700)	1.5	99,000 (8,250)



# 5. 所得段階別介護保険料(その3)

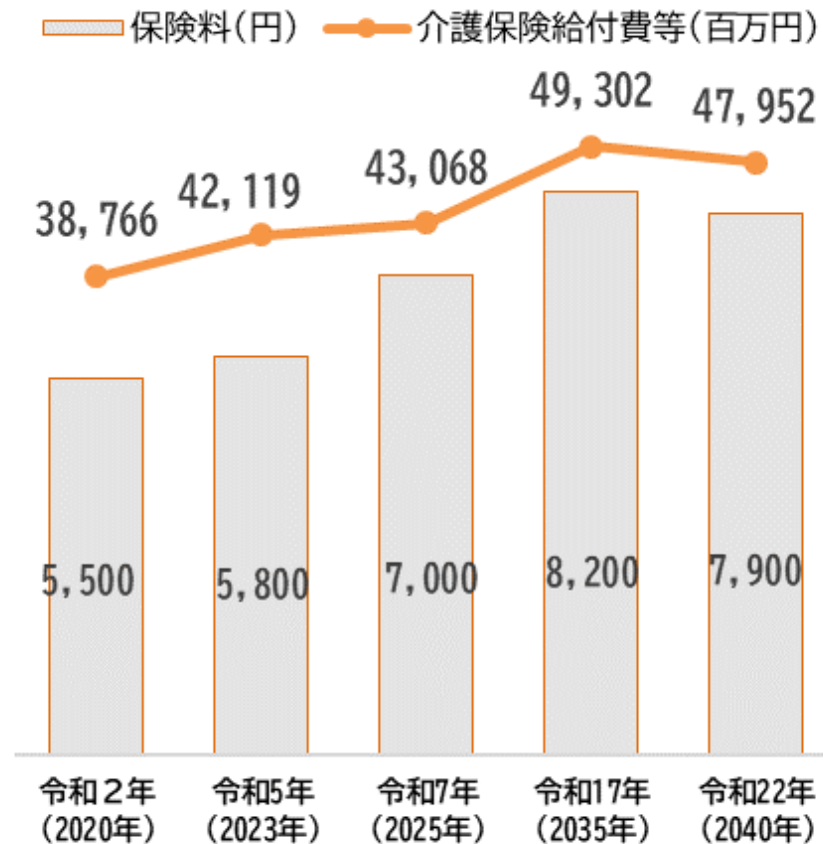
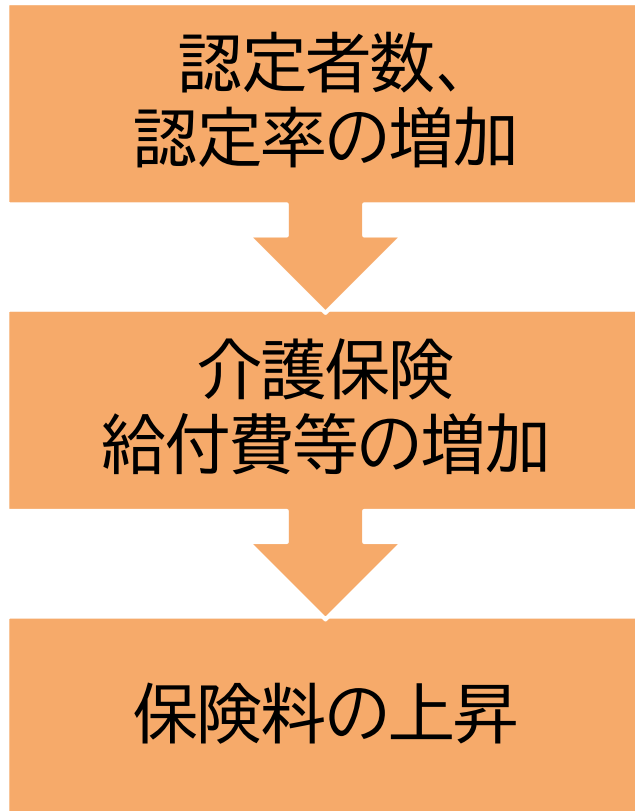
所得段階	課税状況	第8期			第7期			
		対象者	国料率	本市料率	年額(円) (月額(円))	本市料率	年額(円) (月額(円))	
第12段階	本人課税 世帯課税	市民税本人課税者 (合計所得金額が320万円以上 400万円未満)	1.7	1.7	118,320	1.6	105,600	
					(9,860)		(8,800)	
第13段階		市民税本人課税者 (合計所得金額が400万円以上 600万円未満)		1.8	1.7	125,280	1.7	112,200
						(10,440)		(9,350)
第14段階		市民税本人課税者 (合計所得金額が600万円以上 800万円未満)		1.9	1.8	132,240	1.8	118,800
						(11,020)		(9,900)
第15段階		市民税本人課税者 (合計所得金額が800万円以上 1,000万円未満)		2.0	1.9	139,200	1.9	125,400
	(11,600)		(10,450)					
第16段階	市民税本人課税者 (合計所得金額が1,000万円以上 1,500万円未満)	2.1	2.0	146,160	2.0	132,000		
				(12,180)		(11,000)		
第17段階	市民税本人課税者 (合計所得金額が1,500万円 以上)	2.2	2.1	153,120	2.1	138,600		
				(12,760)		(11,550)		





# 6. 2040年までの推計

## 介護給付費や保険料の増加



# おわりに…

- ▶ 関係資料を市ホームページで公開しています
  - ▶ 本計画の計画書
  - ▶ 社会福祉審議会での策定経過、議事録
  - ▶ アンケート調査結果
- ▶ お問い合わせは、以下まで
  - ▶ 横須賀市福祉部健康長寿課 046-822-8402
  - ▶ 横須賀市福祉部介護保険課 046-822-8308

