


令和8年4月作成

令和8年度

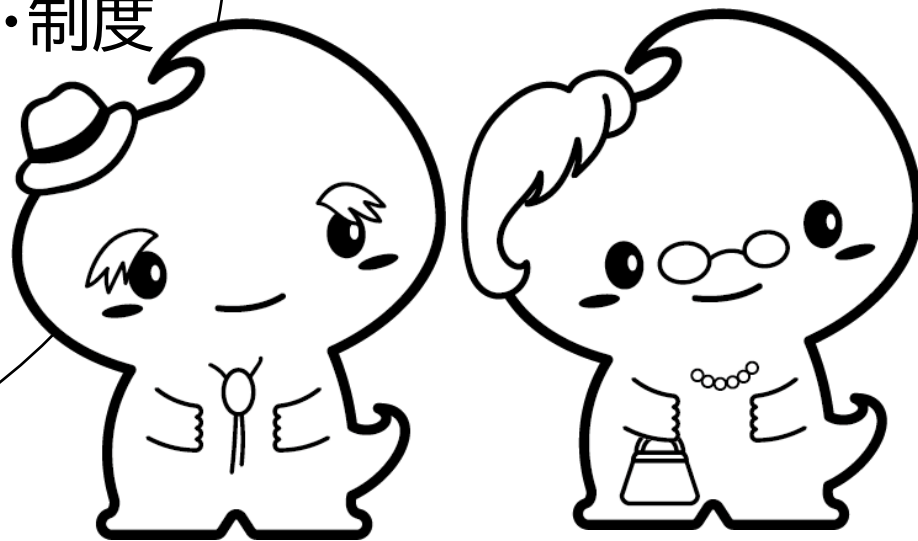
知ってて安心、 高齢者福祉制度

横須賀市の高齢者福祉一般施策・制度

横須賀市民生局福祉こども部
介護保険課福祉サービス係
作成

 申込先

 問合せ・相談先 (局番なしの場合は046)



寝たきり等高齢者世帯向け

△ 横須賀市以外で介護認定を受けた方、特別養護老人ホーム・介護老人保健施設等に入所中の方、長期入院中の方は利用できません。



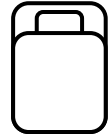
出張理容等サービス

対象

要介護5・4

利用できます。

要介護3



寝具丸洗いサービス

対象

要介護5・4

利用できます。

要介護3

要介護2・1 医師の証明書が必要です。



紙おむつの支給

対象

要介護5・4 利用できます。(※)

要介護3 排尿・排便等の状態確認票の提出が必要です。(※)

いずれも、横須賀市で介護認定を受け、市内に住民登録があり、現に市内に住んでいる方のみ。

※入所等していない在宅の方のみ
※市民税本人非課税の方のみ

65歳以上の在宅高齢者で、理容店等に出かけられない方に、理容師又は美容師が訪問し自宅等で散髪します。

- 年間最大6回、指定店が訪問します。
- ※回数は申請月によって異なります。
- ※再交付・追加交付は行っていません。

●1回につき自己負担1,000円

65歳以上の寝たきりや排泄介助の必要な高齢者が清潔で快適な生活を送れるよう、寝具の水洗いを行います。

- 年間最大3回、指定店が訪問します。
- ※対象は掛布団・敷布団・毛布各1枚
- ※回数は申請月によって異なります。
- ※再交付・追加交付は行っていません。
- ※寝具の状態によってはお引受けできません。

●1回につき自己負担500円

65歳以上の在宅高齢者の家族の介護負担軽減を目的に、紙おむつを支給します。

- 利用者がカタログ中で希望した商品を、毎月、協定業者が自宅へ配送します。
- 月額3,000円(配送料等込み)を超えた購入分は自己負担です。

申 介護保険課/各地域包括支援センター



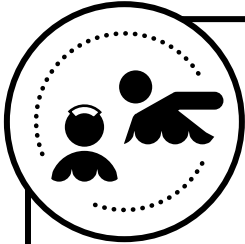
介護保険課福祉サービス係
822-8255

電子申請
(3サービス共通)



ひとり暮らし/高齢者のみ世帯向け

ひとり暮らし:同敷地(集合住宅では同棟)に3親等以内の親族がおらず、ひとり暮らし登録をした方。



ふれあい サポート券

対象

65歳以上で、

- 地域の民生委員を通じてひとり暮らし高齢者登録をした方

65歳以上のひとり暮らし高齢者の地域交流や孤独感の解消を目的として、市内公衆浴場及び指定する市施設の利用料等を補助する助成券を交付します。

- 年間最大48枚
- ※申請日に応じて枚数が異なります。
- 施設により、一部料金負担があります。

申 民生委員を通じて申請書をご提出いただきます。

☎ 介護保険課福祉サービス係 822-8255



緊急通報 システム

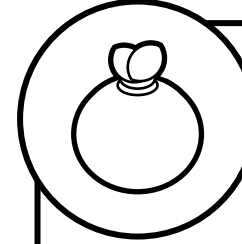
対象

65歳以上で、次のいずれかの方

- 地域の民生委員を通じてひとり暮らし高齢者登録をした方
- 高齢者のみの世帯で、同居者全員が寝たきり又は病弱等の状態にある方

ボタン一つで緊急通報ができるほか、センサーが一定時間動きを感知しない異常時に自動通報する機器を設置します。

- 固定電話利用:月額365円
固定電話不要:月額1,700円か4,535円※
※事業者により異なります。
- 救助を保証するものではありません。
医療行為等は提供できません。



高齢者等 支援収集

対象

原則65歳以上で、次の両方を満たす方

- 親族・近隣・地域ボランティア等の協力
● またはホームヘルパーによるごみ出し支援が困難な方
- 要介護5～2で市民税非課税の方

自分でごみ集積所にごみを出すことが困難な高齢者等に代わって、ごみ出しを支援している支援者の負担軽減のため、市がごみの戸別収集を実施します。

申 支援者(ケアマネジャー等)を通じて申請書をご提出いただきます。

☎ 地域福祉課
在宅医療・介護連携推進担当
822-4332

高齢者を対象としたその他のサービス・制度



シニア リフレッシュ

対象

75歳以上 利用できます。

65歳以上 高齢者のみの世帯で要介護
75歳未満 5～3の高齢者を介護して
いる方のみ利用できます。

高齢者の要介護状態への進行の予防や
介護者のリフレッシュによる在宅生活の
維持継続を図るため、登録施術所での
マッサージ等費用の一部を助成します。

●年間最大4枚 ※申請月により異なります。

●施術1回につき
自己負担1,500円

電子申請▶



申 介護保険課/各地域包括支援センター

☎ 介護保険課福祉サービス係 822-8255



はつらつ シニアパス

対象

70歳以上の方
※有効期間内に70歳以上に
なる方も利用できます。

外出支援のため、京浜急行バス(株)と協力
し、路線バス定期券を年2回発行します。

●適用区間は、京急バスの一般路線で、
市内バス停で乗車又は下車する区間。
※12月分から一般路線全区間に変更予定。

●価格20,500円
京浜急行バスの営業所・案内所で購入

●6月分は6月1日から7月31日に販売し、
7月1日から12月31日まで使えます。

●12月分は12月1日から翌1月31日に販売し、
1月1日から6月30日まで使えます。



介護保険課福祉サービス係 822-8255
京浜急行バス(株)事業統括部営業企画課
045-264-6895



障害者控除 対象者認定

対象

次をすべて満たす高齢者の
所得税又は市・県民税を納めている方

- 65歳以上
- 控除を受けようとする年の12月31日
現在で要介護5～3

所得税、市・県民税の申告で用いる認定書
を発行します。

●手数料はかかりません。

●申請者本人、同世帯の方又は委任状の
ある方は、本人確認の上窓口交付します。
(市外で介護認定を受けた場合を除きます。)

●郵送申請は、次を同封してください。
・申請書、本人確認書類の写し(両面)
・切手を貼った返信用封筒(本人あて)

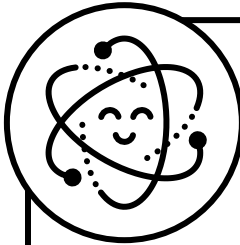


介護保険課給付係 822-8253

地域包括支援センター等では申請できません。

認知症高齢者世帯向け

一覧



にこっとSOS ネットワーク (事前登録)

対象

市内在住の認知症の方で、
行方不明になる可能性のある方

認知症の方がお出かけになって戻れなくなってしまう場合に備えたサービスです。

認知症で行方不明になる可能性がある方の氏名や特徴、写真などの情報を事前に登録します。

- 事前登録いただいた情報(写真含む)は、地域福祉課が保管します。
- 神奈川県警に登録データを送ります。
- 行方不明になった場合には、市ホームページ等に掲載するほか、搜索協力機関に情報提供します。

申 地域福祉課/
各地域包括支援センター



GPS機器の 購入費助成

対象

にこっとSOSネットワークに登録されている方を介護している方。

位置情報検索システムを助成します。

- 助成対象: 次のすべてに該当する機器
 - ・GPS機能を利用したものであること
 - ・携帯電話や携帯端末、スマートフォン、タブレット端末等ではないこと

- 助成対象費用

導入費(1回のみ)	上限 10,000円
月額利用料	月額上限 1,000円

※その他条件は下記担当へお問い合わせ

☎ 地域福祉課 在宅医療・介護連携推進担当
822-4332

- ▶出張理容等サービス **65** 寝たきりの方宅に理美容師が訪問散髪
- ▶寝具丸洗いサービス **65** 寝たきりの方等の寝具を水洗い
- ▶紙おむつの支給 **65** 場合あり 寝たきりの方等に紙おむつを支給
- ▶ふれあいサポート券 **65** 市内公共施設や銭湯で使える助成券
- ▶緊急通報システム **65** ボタン一つで外部に通報できるシステム
- ▶高齢者等支援収集 **65** ごみ出し困難な方の自宅へ個別収集
- ▶シニアリフレッシュ **75** マッサージの助成券(条件により65歳～も可能)
- ▶はつらつシニアパス **70** 京浜急行バスを半年乗り放題の定期券
- ▶障害者控除対象者認定 **65** 要介護3～5の方の税控除のための証明書
- ▶にこっとSOSネットワーク (認知症の方)
- ▶GPS機器の購入費助成 (認知症の方) 認知症の方の行方不明時に備えたサービス
- ▶わたしの終活登録 終活情報を簡単登録
- ▶エンディングプラン・サポート事業 身寄りのない方のエンディングをサポート
- ▶横須賀市の生活に役立つ地域の情報

65 年齢要件 (0歳以上)
 所得要件
 費用あり
 世帯要件
 介護要件
主な要件

詳しい要件は各問合せ先へ

高齢者が対象となるその他のサービス



わたしの 終活登録 (終活情報登録伝達事業)

対象

市民ならだれでも、無料で登録できます。緊急通報システムをご利用されている方は、こちらの登録もしておくことを、おすすめします。

終活関連情報を予め登録し、万一の時に病院・消防・警察・福祉事務所および本人が指定した人からの問い合わせに、市が本人に代わって登録情報を伝えます。

●登録する終活関連情報

- ・緊急連絡先
 - ・終活ノートの保管場所
 - ・お墓の所在地
- 等

●費用：無料です。

申 電話で登録できます。

地域福祉課終活支援担当 822-8570



エンディング プラン・サポート 事業

対象

原則としてひとり暮らしで、月収18万円以下、預貯金等が250万円以下程度で、不動産を有しないか、不動産の評価が500万円以下の方

身寄りがなく生活にゆとりのない、ひとり暮らしの高齢者等の葬儀・納骨の心配の解決を支援します。

協力葬儀社と生前契約した後は、市が最後まで見守りをを行います。

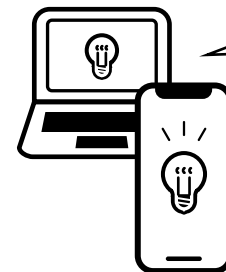
●費用：26万円

申 面談で詳しいお話を伺います。



けあプロ・navi 地域資源情報検索システム

地域の福祉施設やサービスが簡単に探せるwebサイトです。



生活支援サービス

- ・家事援助
- ・配食サービス
- ・見守り支援 など

交流の場・通いの場

- ・コミュニティカフェ
- ・地域のサロン
- ・クラブ活動 など

※横須賀市がサービス内容を保証するものではありません

詳しくは URL または 二次元コードから

<https://carepro-navi.jp/yokosuka>



地域福祉課重層支援担当
822-9613

※イラストはすべてイメージです。

「知ってて安心、高齢者福祉制度」

横須賀市民生局福祉こども部

介護保険課福祉サービス係

TEL046-822-8255・FAX046-827-8845

5