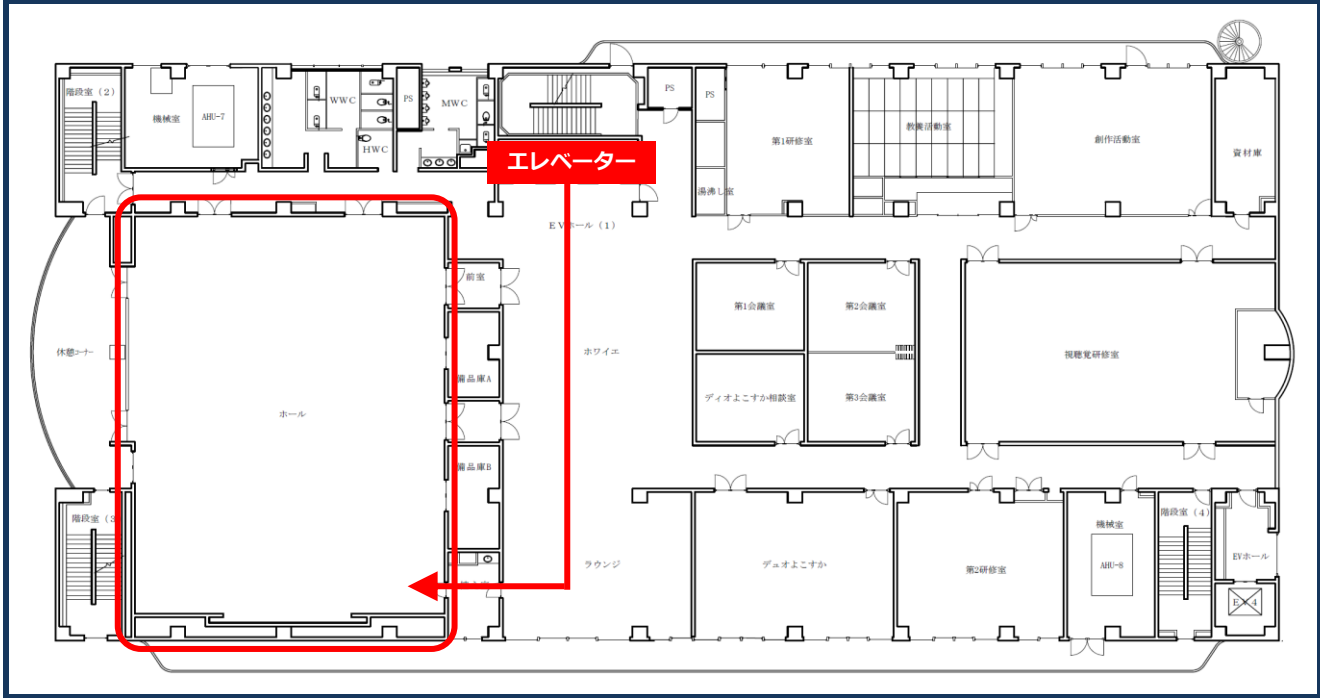


階 5 名称 ホール

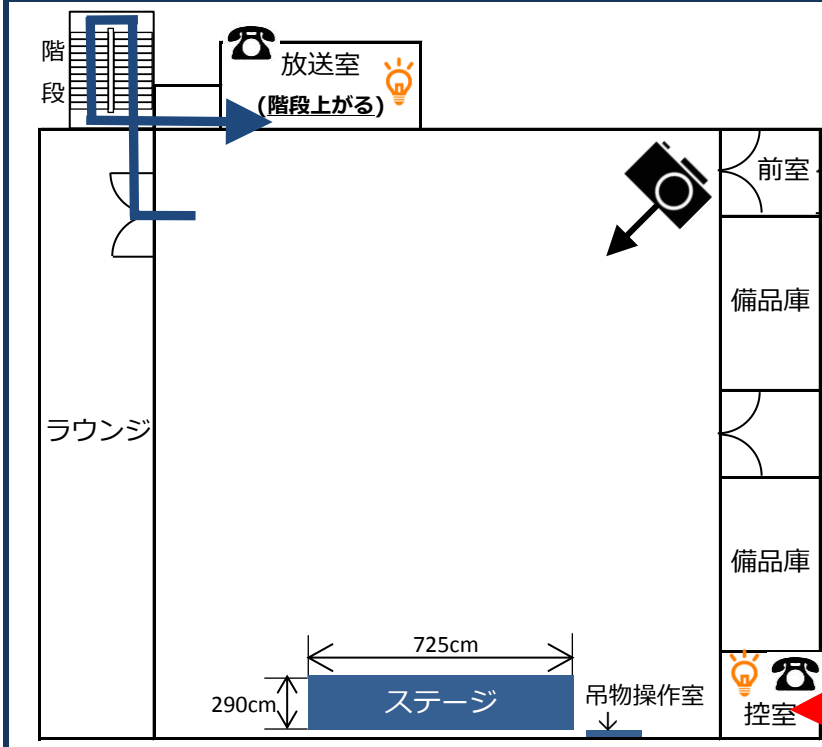
定員 450人 面積 420.84㎡ (約260畳) 床の材質 フローリング

館内位置 5階でエレベーターを降り、ホワイエを直進し、突き当たりを右手(控室から入る)



室内平面図

写真



＜放送室について＞

- マイクの操作盤やCDプレーヤー、カセットデッキは階段を上った「放送室」にあります。
- ホールから放送室への進路は、左図青の矢印で示しています。

照明スイッチ(ON,OFFのみ操作可)は控室にあります。
 調光スイッチは放送室にあります。

控室・放送室に1階受付につながる内線電話器があります。
 利用後は1階受付(内2100)まで連絡をお願いします。

階 5 名称 ホール

付属設備

名称	数量	保管場所等
3人掛テーブル(180cm×45cm)	40	備品庫
2人掛テーブル(150cm×45cm)	28	
折りたたみイス	450	
案内板	1	前室
前垂れ付テーブル(180cm×45cm)	3	室内(フロア)
可動式ホワイトボード	1	室内(フロア)
※ ¹ 吊り下げバトン	1	室内(ステージ頭上に吊下)
※ ² 映写スクリーン	1	
演台(大・小)、花台	各1	室内(ステージ上)
※ ³ CDプレーヤー	1	放送室(階段を上がる)
カセットデッキ	1	
マイクスタンド	2	
※ ³ 有線マイク	1	1階受付で貸し出します
※ ³ ワイヤレスマイク	2	
※ ³ ピンマイク	1	

上記の付属設備は、使用後は元の保管場所に戻していただくよう、お願いします。

- ※1 「吊り下げバトン」とは、横断幕や旗などを吊り下げるための装置です。
- ※2 映写スクリーンを昇降する場合は、1階受付で吊物操作の鍵も受け取ってください。
- ※3 マイク類、CDプレーヤーの操作マニュアルを、放送室内にご用意しています。マニュアルに沿った操作をお願いします。
(マニュアルとは異なる操作を行うと、正常に動作しないおそれがあります)

使用料金

平日		日曜及び休日	
午前9時から 午後5時まで (1時間につき)	午後5時から 午後9時まで (1時間につき)	午前9時から 午後5時まで (1時間につき)	午後5時から 午後9時まで (1時間につき)
1, 650円	2, 260円	2, 260円	2, 670円

注： 他のフロアに音が響くため、次の楽器は使用を禁止させていただきます。
・和太鼓 (第1音楽室をご利用ください)