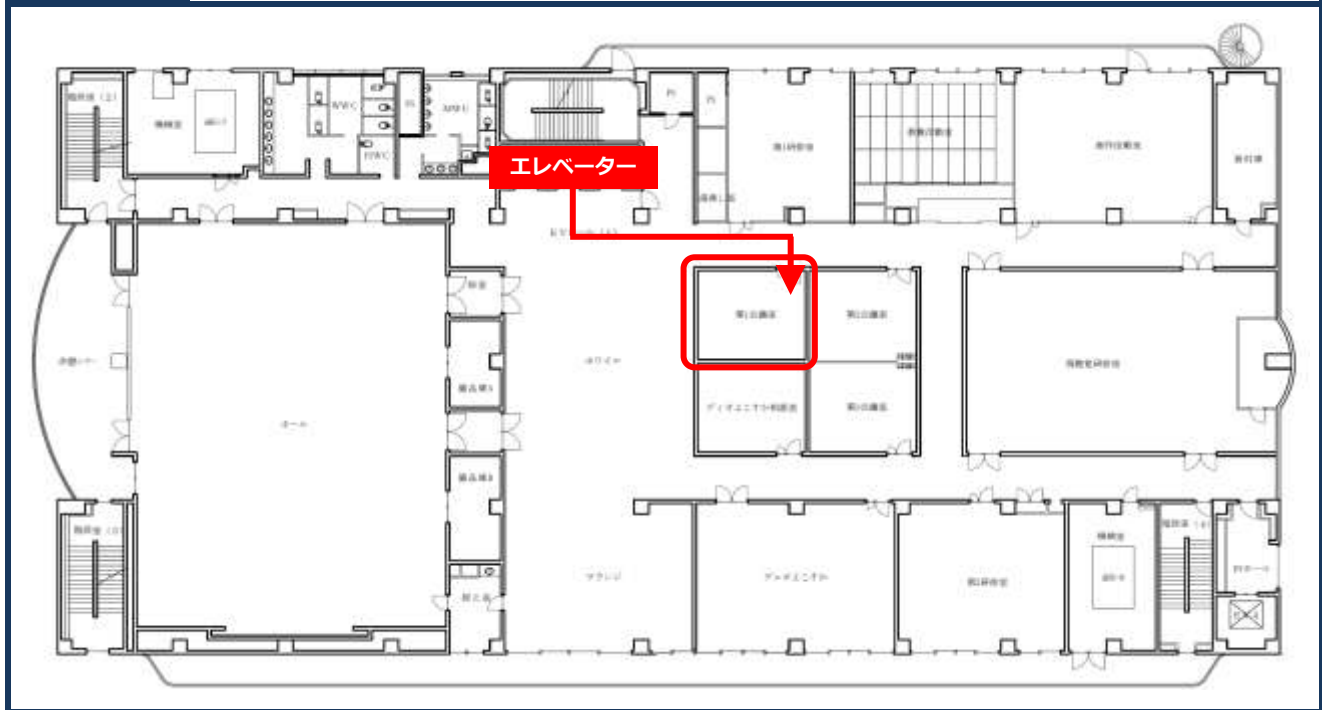


階 5 名称 第1会議室

定員 10人 面積 31.29㎡ (約19畳) 床の材質 ビニール床

館内位置 5階でエレベーターを降り、左手・手前側の通路を直進し、右手すぐ



室内平面図

写真

この位置に1階受付へつながる内線電話があります。利用後は1階受付(内2100)まで連絡をお願いします。

照明のスイッチは、この位置にあります。



<記号の説明>

だ円=テーブル
丸=イス

階 5 名称 第1会議室

付属設備

名称	数量	保管場所等
テーブル(240cm×120cm)	1	室内
イス	10	
案内板	1	
可動式ホワイトボード	1	
映写スクリーン	1	

上記の付属設備は、使用後は元の保管場所に戻していただくよう、お願いします。

使用料金

平日		日曜及び休日	
午前9時から 午後5時まで (1時間につき)	午後5時から 午後9時まで (1時間につき)	午前9時から 午後5時まで (1時間につき)	午後5時から 午後9時まで (1時間につき)
310円	410円	410円	510円