



横須賀市救急医療センター  
YOKOSUKA FIRST AID MEDICAL TREATMENT CENTER

# 横須賀市救急医療センターのご案内

## 診療案内

診療科目 内科、小児科、外科

診療日 通年

診療時間

月～金曜日	20時～24時
土曜日	17時～24時
日曜日、休日	8時～24時
年末・年始	12月29日～1月4日
	12/30～1/3 0時～24時
	12/29・1/4の診療時間は、曜日によります。

※各種保険取扱・労災保険指定医療機関

ホームページ URL (横須賀市)  
<http://www.city.yokosuka.kanagawa.jp/>  
 (一般社団法人 横須賀市医師会)  
<http://www.yokosukashi-med.or.jp/>

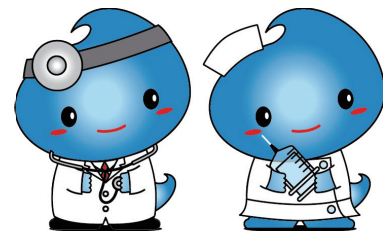
## お問い合わせ

指定管理者 一般社団法人 横須賀市医師会

電話 046-824-3001(診療時間内)  
 046-824-3181(月～金曜日/8時30分～17時)

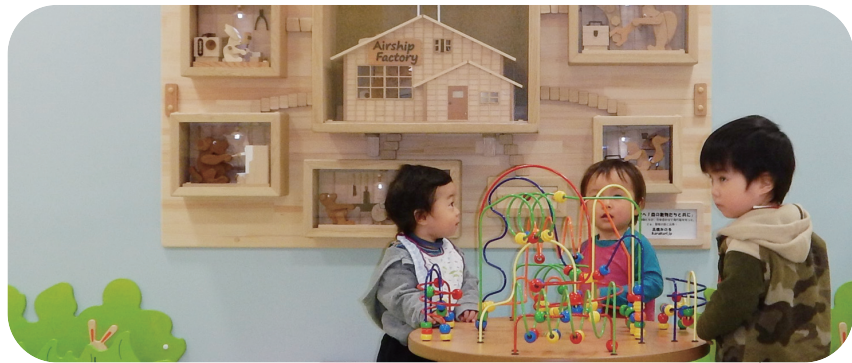
F A X 046-825-7581

住所 横須賀市新港町1番地11(〒238-0005)



## 受診するときの持ち物

- 健康保険被保険者証 (健康保険証)
- 各種受給者証 (お持ちの方のみ)
- 服用中の薬があるときは、その薬か内容のわかるもの (お薬手帳・薬剤情報提供書など)
- 診療代金



## 交通のご案内

●京浜急行  
(横須賀中央駅下車)

●JR横須賀線  
(横須賀駅下車)  
京浜急行バス利用  
(横須賀中央駅下車)

●車  
よこすか海岸通り沿い



## 入回のご案内

横須賀市救急医療センター  
 駐車場収容台数 70台(無料)  
 ※駐車場ご利用の際は、左折入庫、  
 左折出庫のご協力をお願いします。

