

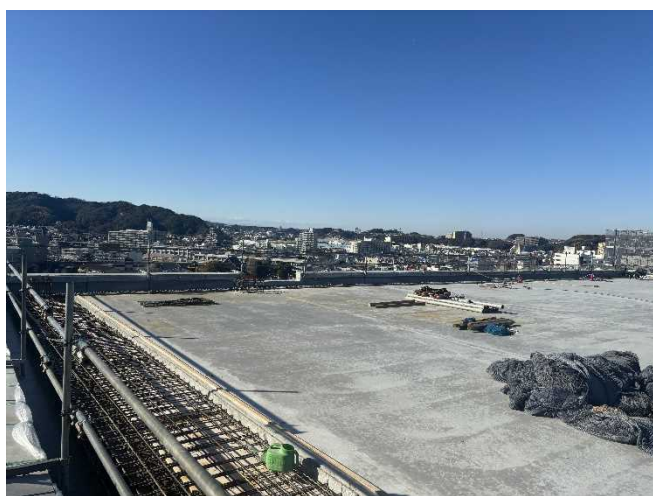
## 工事の様子（2024年2月27日）

病院本棟は1階から4階が建具等の外装工事、部屋を間仕切る為の内装工事、5階から7階が外装等の外装工事、屋上階は引き続き床コンクリートの打設を行っています。

リニアック棟の工事を2月13日から開始しました。

※リニアック棟とは、がんの種類やステージに合わせて柔軟な治療が可能な高精度放射線治療を行う建物です。

### 病院本棟屋上階施工状況



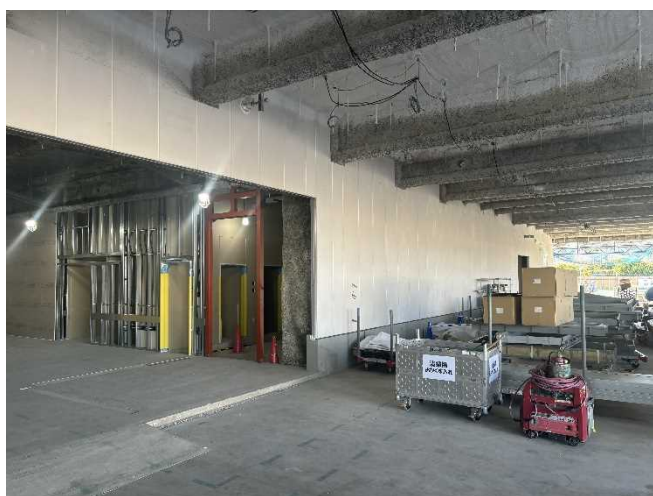
柱・梁の鉄骨工事後、鋼製デッキプレートという型枠材を床に敷き込み、鉄筋を配筋した後に床コンクリートの打設を行っている状況です。

### 病院本棟2階施工状況



外壁材となるALCパネルを取り付けた後に外装工事にて建具、ガラスを取り付けた状況です。現在、外壁塗装を施工する準備を行っています。

### 病院本棟1階施工状況



耐火被覆、断熱材の吹き付けが終わった部分から部屋を間仕切る壁、扉の設置を行っている状況です。部屋を間仕切る壁と同時に配線、配管等の設備工事も行っています。

### リニアック棟施工状況



掘削工事が完了し、基礎躯体工事に向けた準備を行っている状況です。