

# 病診連携関係研究会

- 1) うみかぜ会
- 2) ASO研究会
- 3) 心臓リハビリテーション研究会
- 4) 研究会・「meet the expert」
- 5) ペリー倶楽部
- 6) 血管治療研究会
- 7) 三浦半島脳卒中ネットワーク
- 8) 肺動脈性肺高血圧研究会
- 9) Fabry 病研究会
- 10) 湘南血管病研究会
- 11) そのほか



基本方針 4 :  
常に勤勉で合理的で進歩的な考え方

「Qcサークル うわまちエコノミー  
ミダイエット」

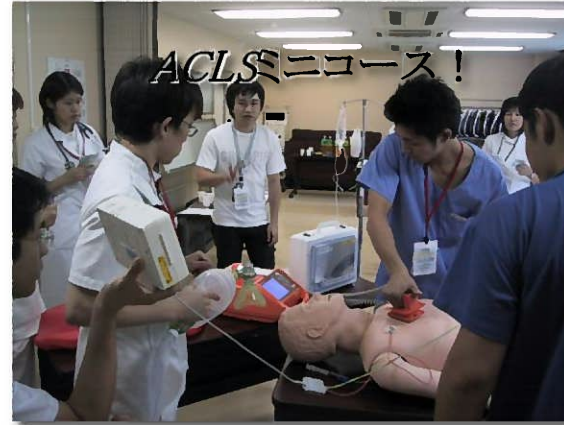
Qcサークル活動推進  
BSC 導入・推進  
クリティカルパス推進  
教育・研修の勧め  
学会発表・論文作成の推進

# 基本方針5: 教育研修病院として 将来の地域医療を担う人材の育成

CME: continuing medical education

- 1) H15年4月: 臨床研修センター(臨床研修指導)の設置  
臨床に携わらない指導医4名  
シニアレジデント12名 (屋根瓦方式)  
ジュニアレジデント10名 × 2年
- 2) 地域医療振興協会から多くのコメディカルスタッフ研修の受け入れ  
救急隊員の研修
- 3) 各部署自ら研修予算化
- 4) 学会発表の推進 内科学会地方会発表数は常に10位以内
- 5) 積極的な剖検: 全体 40/年・内科 30/年以上・剖検率 5 - 10%  
神奈川県 No. 1常に
- 6) *Sim. Hosp. Uwamachi*  
*simulation centerの開設 (2011, June.)*

# 研修：医師・看護師・救命救急士



2016/11/11

Yokosuka General Hospital  
Uwamachi

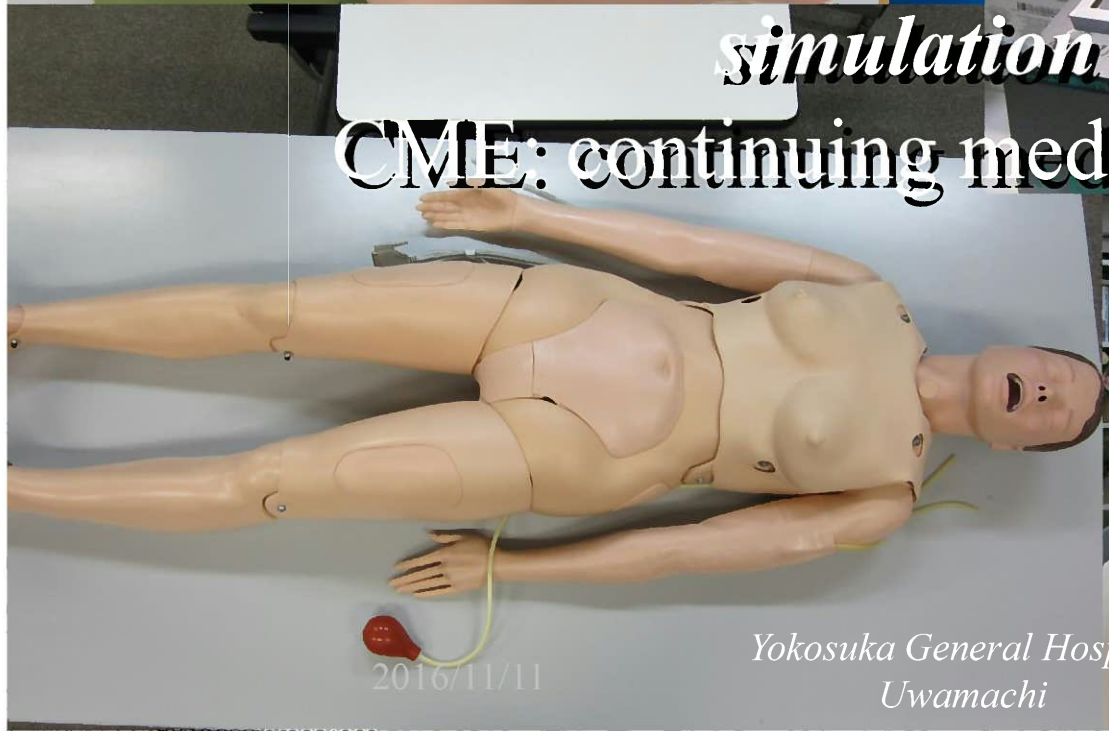


H 23年6月



*Sim. Hosp. Uwamachi  
simulation center*

**CME: continuing medical education**



2016/11/11

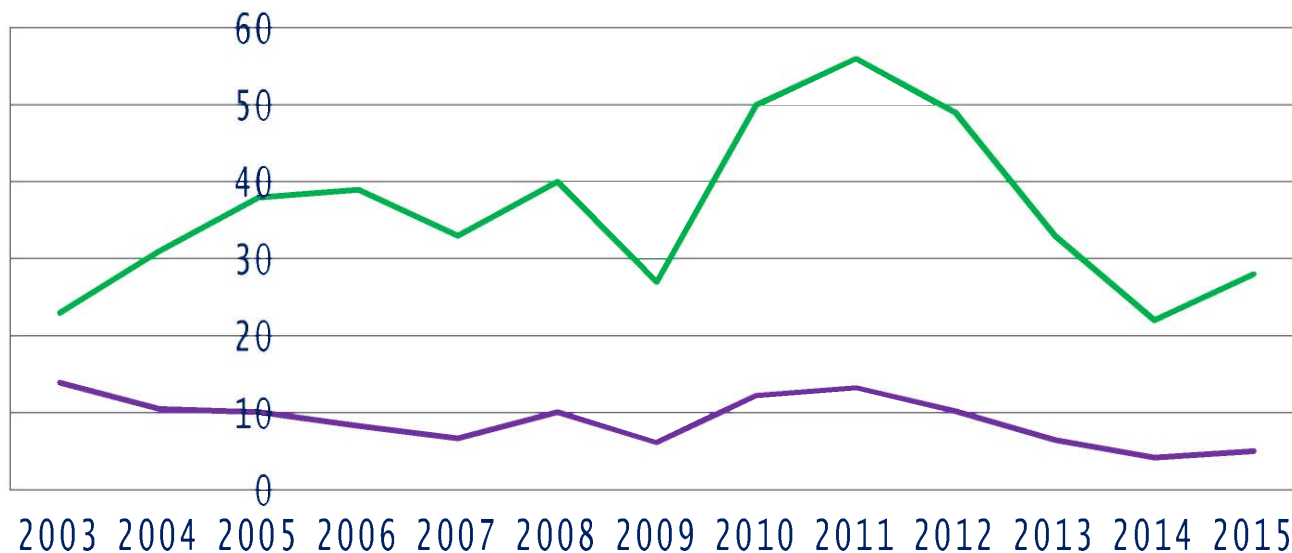
*Yokosuka General Hospital  
Uwamachi*



45

# 多い剖検数・高い剖検率

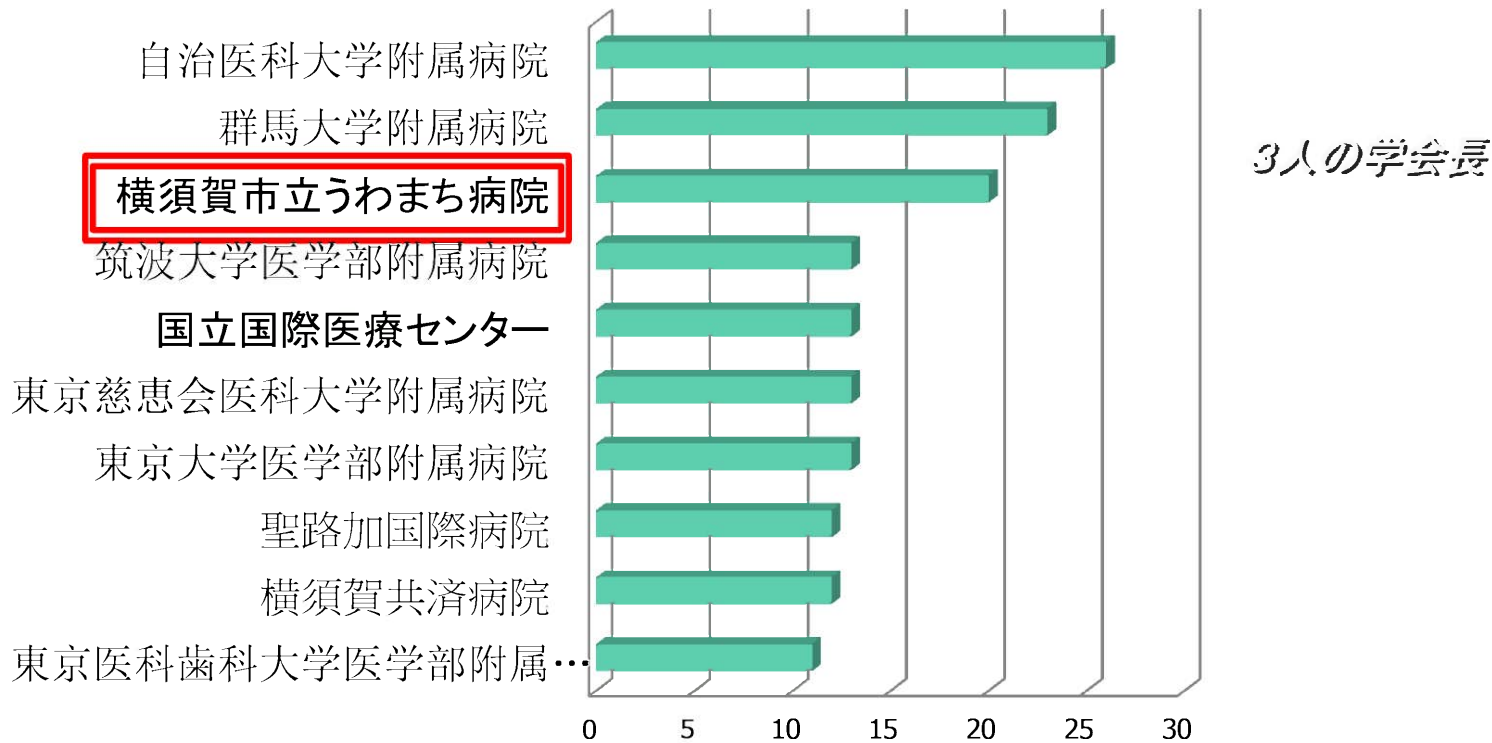
— 解剖数  
— 剖検率



	2003	2004	2005	2006	2007	2008	2009	2010	2011	2012	2013	2014	2015
解剖数	23	31	38	39	33	40	27	50	56	49	33	22	28
剖検率	13.9	10.5	10.1	8.3	6.7	10.1	6.2	12.2	13.2	10.2	6.5	4.2	5.0

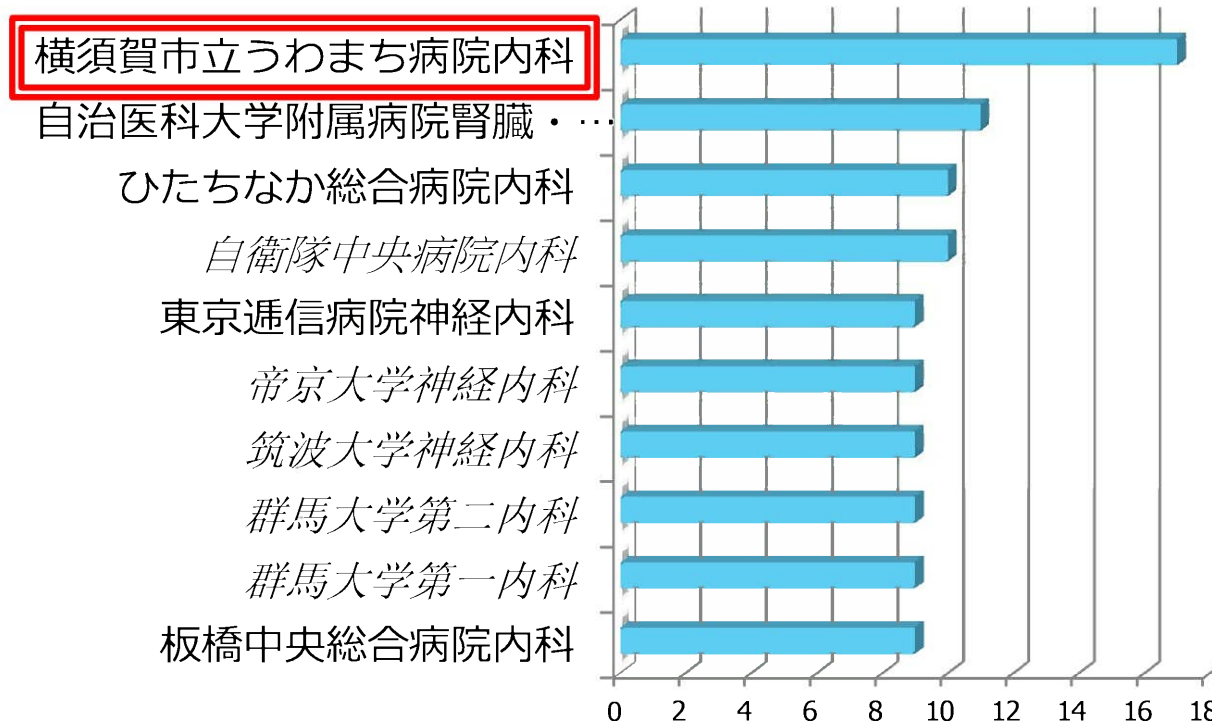
最新の平成18年度の人口動態統計保管統計表によればわが国の解剖率は31.022人/108万人=2.87%である。

# 平成24年度 日本内科学会関東地方会演題数ランキング 1位（施設別）



3人の学会長

# 平成24年度 日本内科学会関東地方会演題数ランキング 1位（診療科別）





最高評価「AAA」の28病院

【内科・外科とも=3病院】

仙台厚生病院(宮城)  
NTT東日本関東病院(東京)  
倉敷中央病院(岡山)

【内科のみ=19病院】

札幌医大病院(北海道)  
岩手医大循環器医療センター  
(岩手)  
太田西ノ内病院(福島)  
千葉西総合病院(千葉)  
新東京病院(同)  
東京女子医大病院(東京)  
心臓血管研究所付属病院(同)  
横須賀市立うわまち病院(神奈川)  
湘南鎌倉総合病院(同)  
金沢循環器病院(石川)  
長野赤十字病院(長野)  
愛知県立循環器呼吸器病センター  
(愛知)  
三菱京都病院(京都)  
京都市立病院(同)  
宇治徳洲会病院(同)  
兵庫県立姫路循環器病センター  
(兵庫)  
市立広島市民病院(広島)  
徳島赤十字病院(徳島)  
厚生労働省立中央病院(熊本)

心臓病治療

日本経済新聞社は心臓病治療を行う全国の主要病院を対象にアンケート調査を実施、治療成績を中心に設備や患者対応などの充実度を総合的に評

主要病院日経調査

民間、ほぼ半数

病したところ、計二十八病院が最高評価の「AAA」となった。外科、内科は、仙台厚生病院(仙台市)、NTT東日本関東

最高ランクに28病院

心臓病機能評価 AAA


# Part 5 都道府県別 頼れる病院

順位	病院名	法人	病床数	総合	1	2	3	4	5	6	7	8	9	10	11	12
83	済生会向島病院	済生会	102	59	1											
85	九段坂病院	共済組合	212	58	1											
85	城東社会保険病院	社会保険	130	58	1											
87	村山医療センター	国立病院機構	350	55	1											
88	奥多摩町国保奥多摩病院	自治体	43	42	1											
1	東海大学病院	民間	804	98	3											
2	横浜市立大学市民総合医療センター	地方独法	726	94	3											
3	聖マリアンナ医科大学病院	民間	1,208	93	3	15	10	15	2	3	3	2	8	10	10	10
3	川崎幸病院	民間	203	93	3	15	8	15	5	3	4	0	10	10	10	10
5	横浜市立大学病院	地方独法	638	92	3	15	10	15	3	5	3	2	10	8	8	10
5	済生会横浜市東部病院	済生会	556	92	3	12	8	15	4	3	5	2	10	10	10	10
7	横須賀市立うわまち病院	指定管理	369	89	3	15	8	15	5	3	4	0	8	10	8	10
8	横浜労災病院	労災	650	88	3	12	8	15	1	4	5	2	8	10	10	10
9	昭和大学横浜市北部病院	民間	663	87	3	12	8	15	2	4	3	2	8	10	10	10
9	昭和大学藤が丘病院	民間	602	87	3	12	8	15	2	4	3	2	8	10	10	10
9	相模原協同病院	厚生連	366	87	3	9	5	15	5	4	4	2	10	10	10	10
9	北里大学病院	民間	1,033	87	3	15	10	15	3	5	4	2	5	10	10	5
13	横浜市立市民病院	自治体	650	84	3	9	8	15	3	5	5	2	8	10	8	8
13	藤沢市民病院	自治体	536	84	3	9	8	15	2	5	4	2	10	10	8	8
15	川崎市立多摩病院	自治体	376	83	3	12	8	15	3	3	4	2	5	10	10	8
16	けいゆう病院	民間	410	82	3	9	5	15	3	3	4	2	8	10	10	10
16	横浜市立みなと赤十字病院	自治体	634	82	3	9	5	15	2	5	5	2	8	10	10	8
16	菊名記念病院	民間	218	82	2	9	5	15	5	2	4	0	10	10	10	10

神奈川県

Yokosuka General Hospital  
Uwamachi



A photograph of two children at a Christmas event. The child on the left is a boy wearing a white hoodie with 'air wave' printed on it, a red pom-pom nose, and a black hat with green and red handprints. He is waving. The child on the right is a girl wearing a pink hoodie, a red pom-pom nose, and a black hat with red and green handprints. In the background, there is a decorated Christmas tree with lights and ornaments, and a window with colorful decorations.

院内保育所  
病児保育  
病後児保育  
学童保育

WLB

うわまち病院では、single mother のみならず  
single fatherも家庭と仕事を両立できます



## 働きやすい職場への取組み

- 短時間正職員制度の導入(医師、看護師)
  
- 救急外来勤務の医師、看護師、医療技術職はシフト勤務
  
- 24時間365日院内保育所整備  
※病児・病後児保育・学童保育まで
  
- 研修医を含むすべての医師へipadを貸与
  
- 臨床心理士を配置した職員支援室の設置 など

# うわまち病院の強み

# 横須賀・三浦保健二次医療圏内の 3救命救急センターの評価結果

	開設者	平成28年度 救急科 専門医数	平成25年度実績		評価
			評価項目の合計点数	是正を要する項目の合計点数	
湘南鎌倉総合病院	医療法人	6	81	8	A
横須賀市立うわまち病院	横須賀市	7	72	0	A
横須賀共済病院	国共済	3	68	2	A



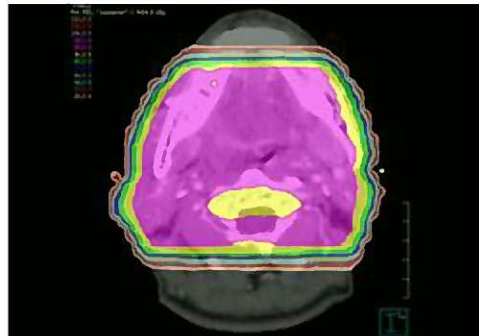
## 高精度放射線治療開始(H27.2～)



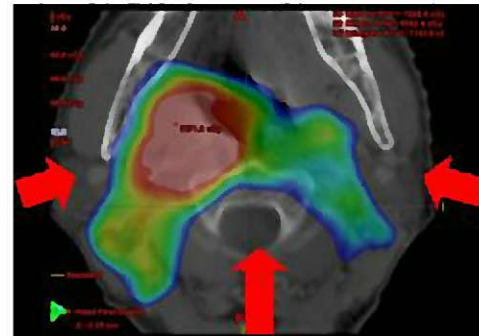
# 強度変調放射線治療 intensity-modulated radiation therapy: IMRT

頭頸部がんの一例

従来の照射野分布図は均一であるが、IMRTでは唾液をだす耳下腺や脊髄への照射線量を低減させることが出来ている。(赤い矢印部分)



従来の放射線治療(3D-CRT)

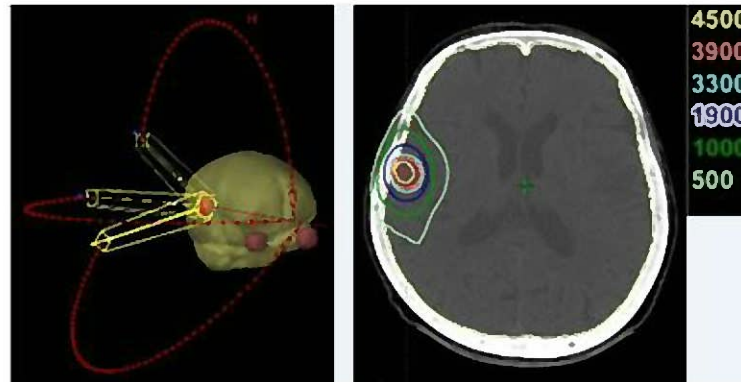


強度変調放射線治療(IMRT)

# 定位放射線治療(ピンポイント照射)

## 定位放射線治療(stereotactic body radiation therapy: SBRT)

誤差1mm以下の高い精度で頭蓋内の病変部に高い線量を照射します。非侵襲的で痛みなどの苦痛は伴いません。





## 高精度放射線治療センターの特色

より強く、より優しく、より安全に

- **定位照射・IMRTなど高精度放射線治療**

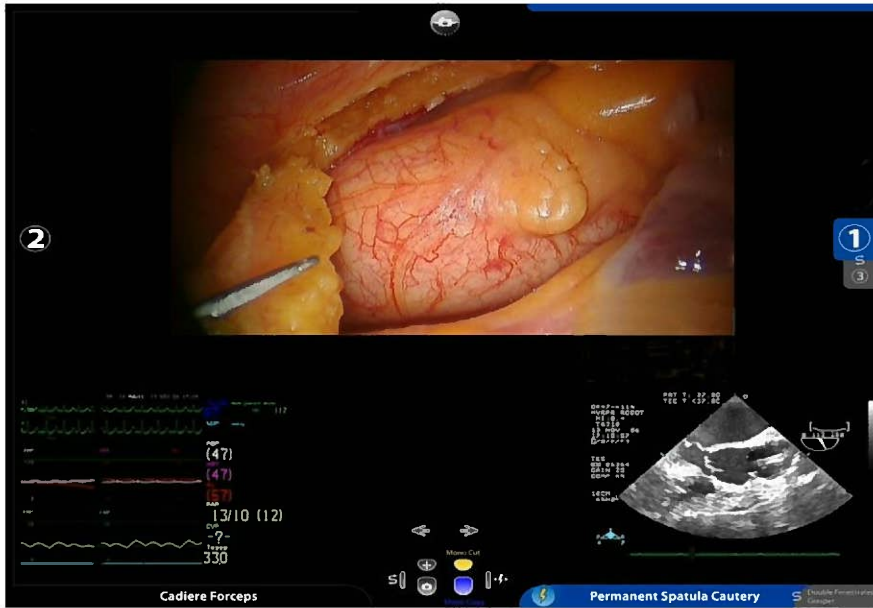
大学病院や癌センターと同レベルの治療、待たせることなく治療

- **一般治療にも、高精度放射線治療を応用**

画像誘導放射線治療を一般照射にも適応、正確で副作用が少ない

- **緩和医療としても活躍**

# ダ・ヴィンチ導入 (H26.6～)



# 先進的医療への取組み（先取り）

	横須賀市立うわまち病院	横須賀共済病院	横須賀市立市民病院
電子カルテの導入	平成16年3月	平成18年10月	平成28年3月
看護基準7対1の導入	平成20年10月	平成21年6月	平成24年7月
ICU(特定集中治療室)の開設	平成19年12月	—	平成18年7月
HCU(ハイケアユニット)の開設	平成25年4月	平成26年4月	平成26年4月
NICU(新生児集中治療室)の開設	平成22年7月	平成19年9月	平成22年6月
GCU(新生児治療回復室)の開設	平成26年11月	平成24年10月	—
D P C 対象病院	平成20年4月	平成18年7月	平成20年4月
高精度放射線治療装置導入	平成27年2月	—	—
手術支援ロボット「ダ・ヴィンチ」導入	平成26年6月	今後導入予定	—
3 2 0 列 C T 導入	平成23年3月	平成27年1月	平成27年3月
低侵襲手術センターの開設	平成18年6月	—	—
ドクターカー導入(24時間365日)	平成16年5月	—	—



三浦半島にPETを導入したい

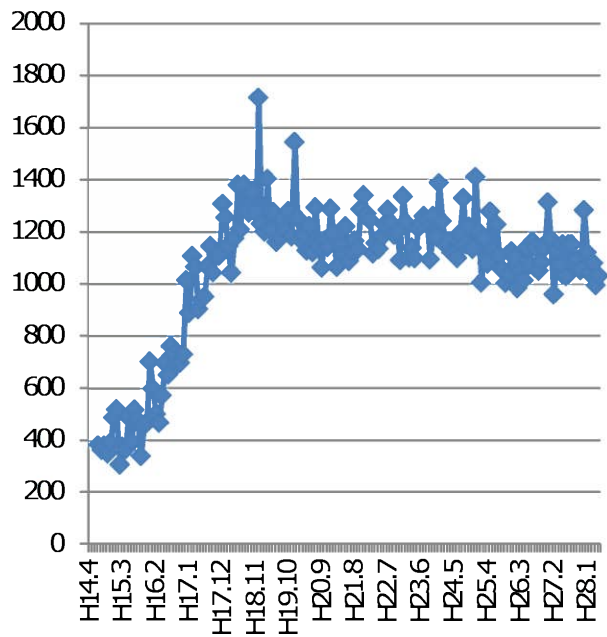
## (1)-3 患者の動向・医業指標

# 地域別外来患者延数

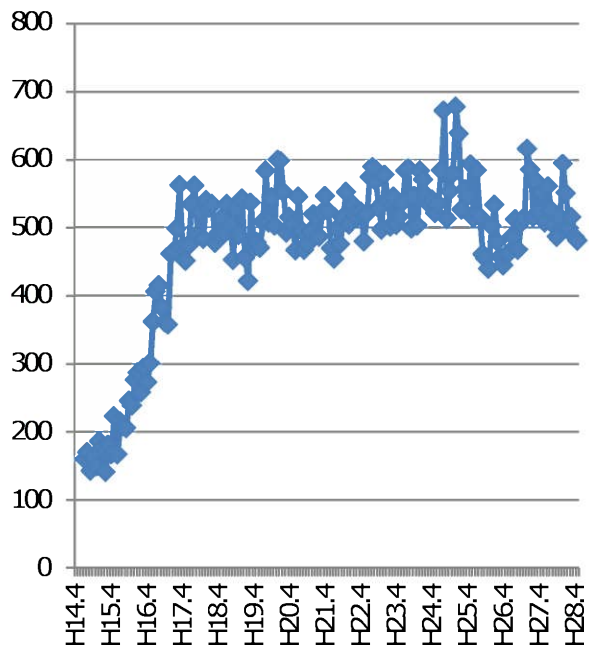
月	地域	上段は、新規登録患者数																	累計
		追	浜田	浦逸	見衣	笠大	津浦	賀	久里 浜	北下 浦	本庁	西	小計	逗子	葉山	三浦	小計	他都 市	
		31	35	17	76	69	56	70	43	94	48	539	30	28	18	76	34	649	649
4		146	184	206	1,912	996	1,156	1,149	696	3,828	669	10,942	292	310	422	1,024	308	12,274	12,274
		30	25	30	91	69	58	61	43	89	51	547	24	29	42	95	40	682	1,331
5		140	172	246	1,826	929	1,118	1,037	630	3,632	600	10,330	234	292	468	994	289	11,613	23,887
		26	35	28	73	56	63	71	55	96	57	560	28	20	32	80	49	689	2,020
6		180	191	270	2,112	975	1,248	1,161	741	3,960	706	11,544	230	284	470	984	320	12,848	36,735
		39	34	36	90	51	77	93	56	79	60	615	24	22	32	78	58	751	2,771
7		160	206	276	2,195	1,005	1,286	1,257	715	3,957	721	11,778	211	287	470	968	362	13,108	49,843
		40	33	35	90	63	77	72	43	100	47	600	26	23	29	78	74	752	3,523
8		143	188	305	1,962	1,066	1,175	1,065	666	3,653	640	10,863	211	261	485	957	369	12,189	62,032
		34	35	27	89	45	56	62	47	101	50	546	28	25	38	91	38	675	4,198
9		133	215	281	1,946	1,004	1,137	1,076	685	3,658	631	10,766	256	274	501	1,031	313	12,110	74,142
		34	38	31	107	64	64	69	50	133	51	641	24	17	21	62	55	758	4,956
10		163	242	306	2,258	1,039	1,267	1,247	773	4,089	648	12,032	230	286	469	985	331	13,348	87,490
		32	35	31	93	61	72	68	50	99	51	592	16	24	29	69	27	688	5,644
11		144	215	275	1,876	931	1,103	1,093	689	3,636	611	10,573	185	252	436	873	260	11,706	99,196
		32	33	35	107	63	70	89	54	115	55	653	22	21	34	77	46	776	6,420
12		157	221	272	1,985	1,035	1,168	1,182	808	4,100	678	11,606	262	257	504	1,023	317	12,946	112,142
		28	27	27	85	53	58	69	54	92	51	544	14	20	36	70	32	646	7,066
1		118	190	261	1,950	877	1,169	1,112	766	3,678	609	10,730	223	255	435	913	285	11,928	124,070
		32	26	28	104	58	57	64	44	81	43	537	21	12	26	59	37	633	7,699
2		155	213	256	1,978	957	1,159	1,151	707	3,700	710	10,986	228	301	429	958	298	12,242	136,312
		27	26	28	85	44	48	50	43	100	51	502	14	27	21	62	28	592	8,291
3		125	209	273	2,134	1,033	1,257	1,283	794	4,055	794	11,957	233	350	503	1,086	380	13,423	149,735
		385	382	353	1,090	696	756	838	582	1,179	615	6,876	271	268	358	897	518	8,291	—
	計	1,764	2,446	3,227	24,134	11,847	14,243	13,813	8,670	45,946	8,017	134,107	2,795	3,409	5,592	11,796	3,832	149,735	—
	%	4.6	4.6	4.3	13.1	8.4	9.1	10.1	7.0	14.2	7.4	82.9	3.3	3.2	4.3	10.8	6.2	100.0	—
	構成比	1.2	1.6	2.2	16.1	7.9	9.5	9.2	5.8	30.7	5.4	89.6	1.9	2.3	3.7	7.9	2.6	100.0	—

# 診療統計(H14-28)

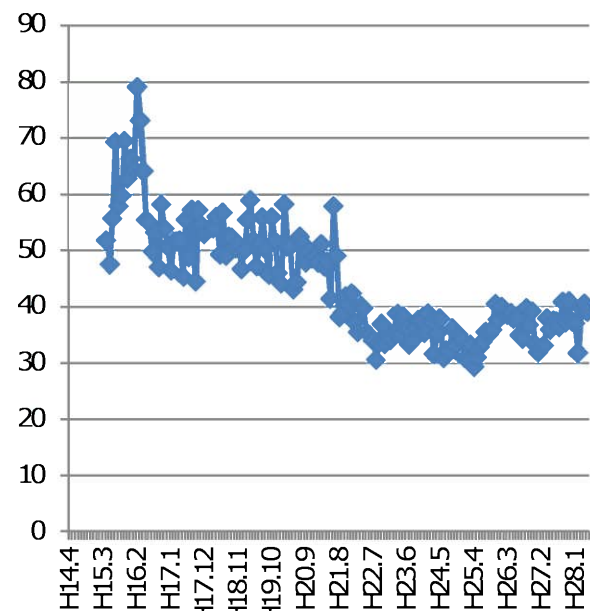
## 救急患者延べ数



## 救急車搬入患者延べ数



## 救急車搬入患者入院率

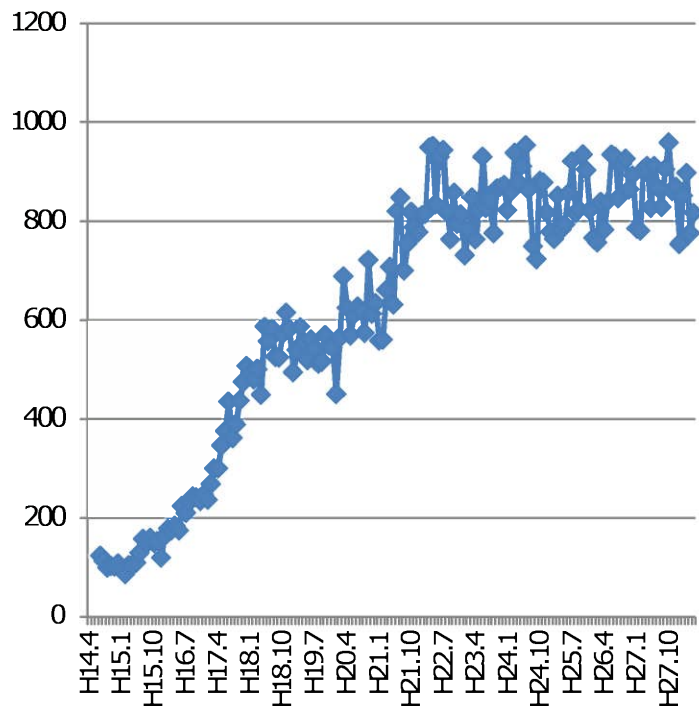




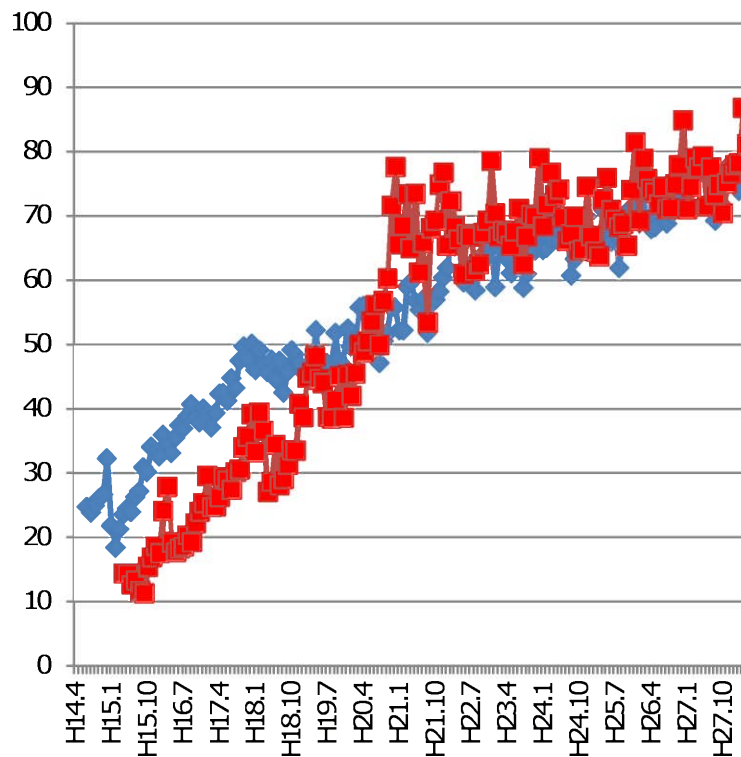
# 診療統計(H14-28)

— 紹介率  
— 逆紹介率

## 紹介患者延べ数

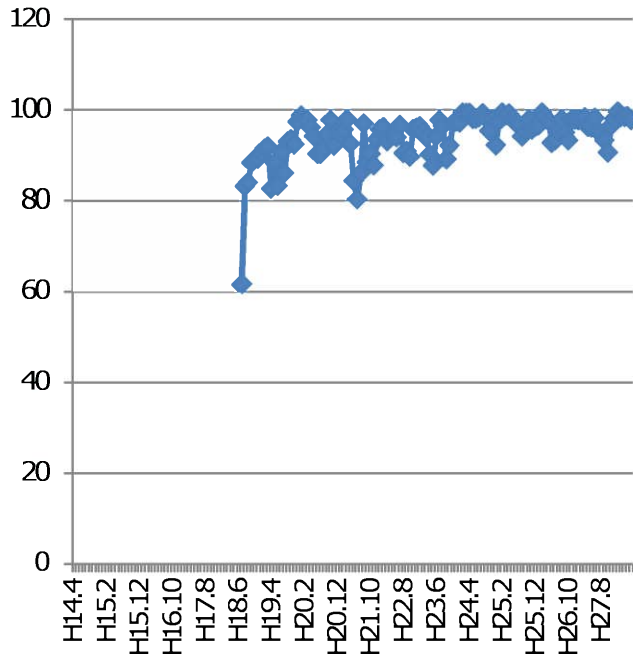


## 紹介率・逆紹介率

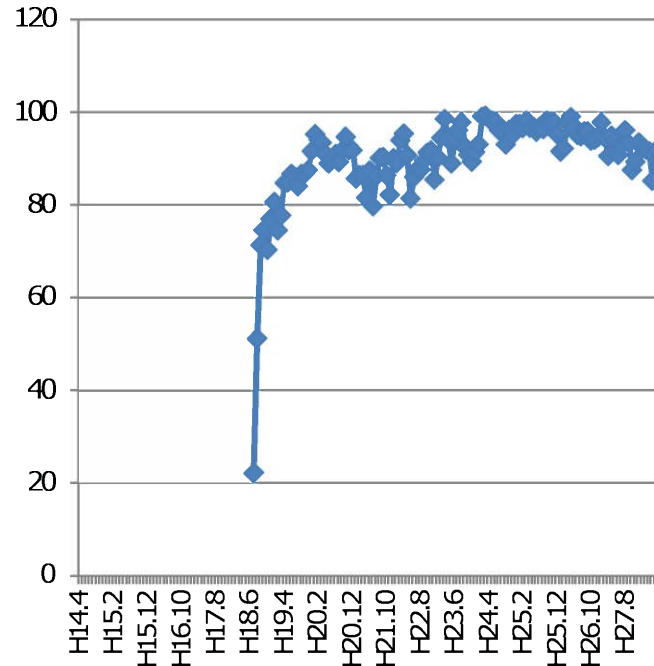


# 診療統計(H14-28)

## 回復期病床利用率

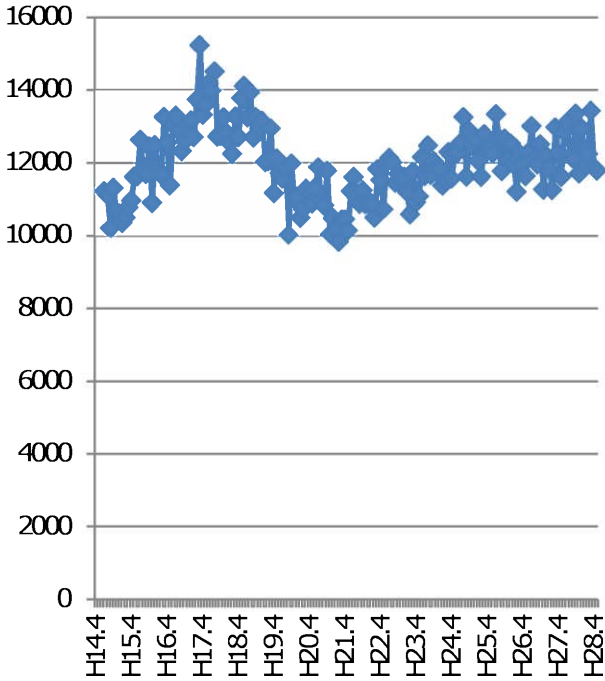


## 療養病床利用率

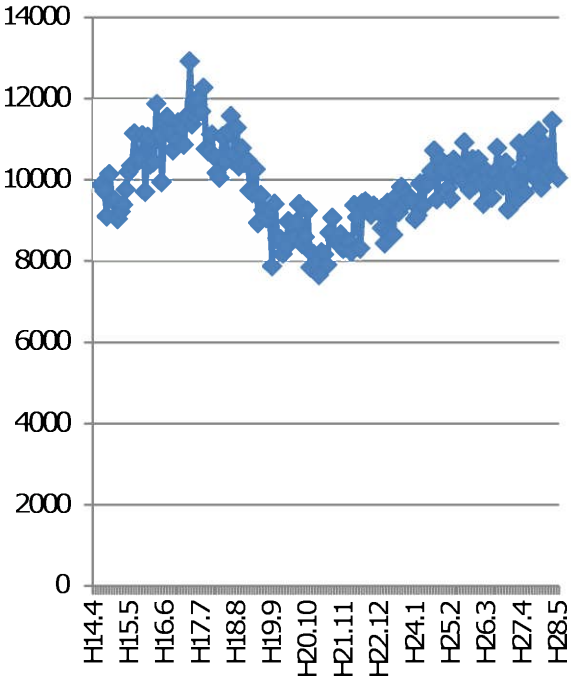


# 診療統計(H14-28)

## 外来患者延べ数

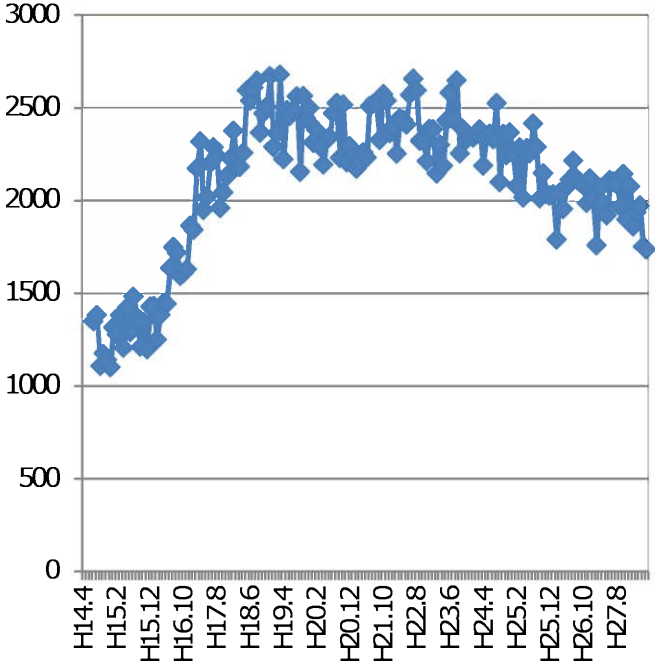


## 再来患者延べ数

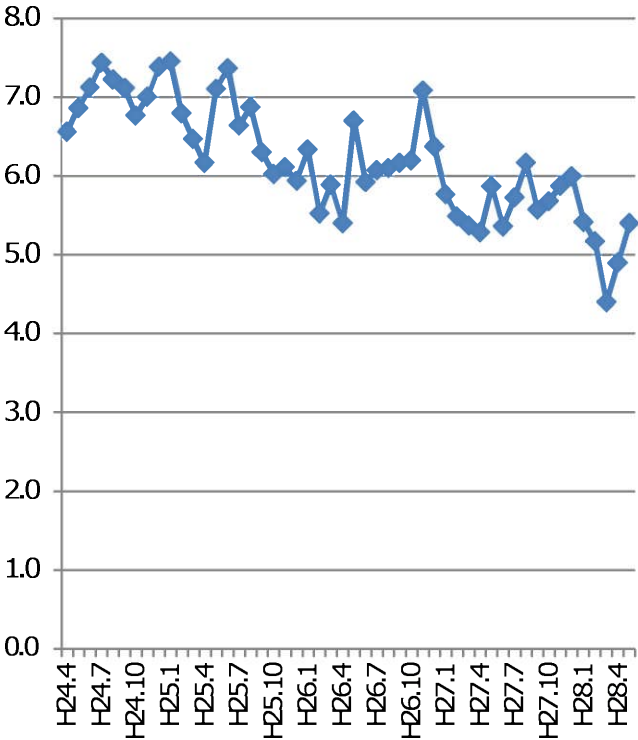


# 診療統計(H14-28)

## 初診患者延べ数

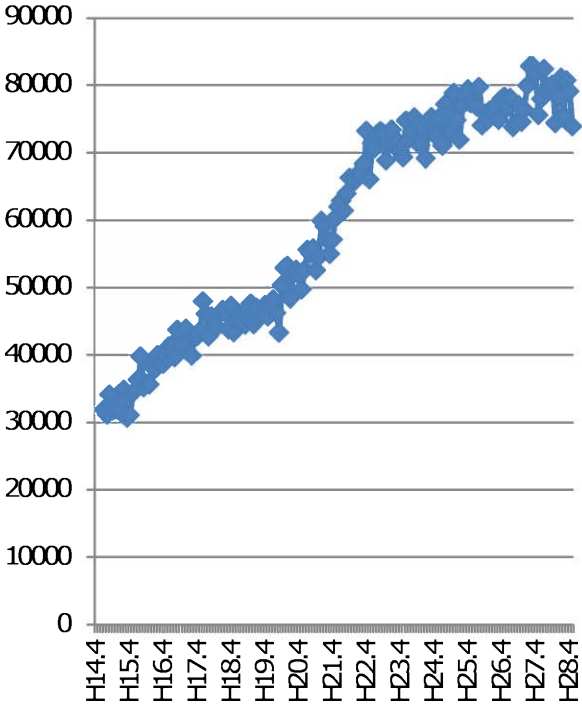


## 初診患者率(ID)

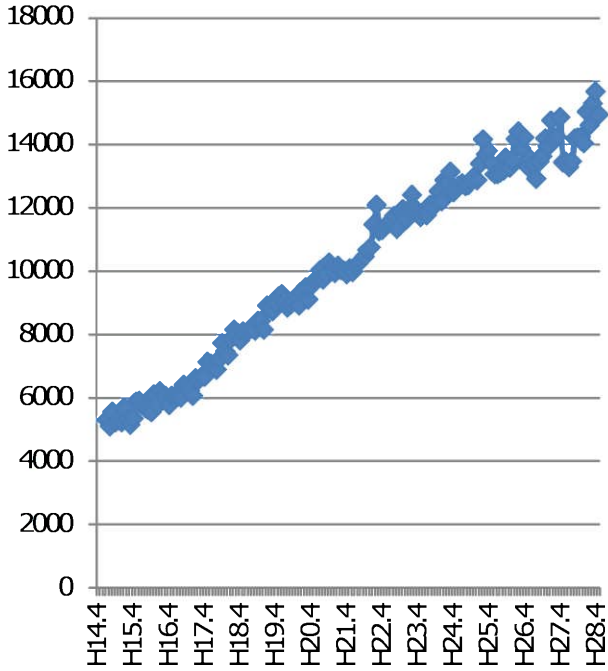


# 診療統計(H14-28)

## 平均入院単価

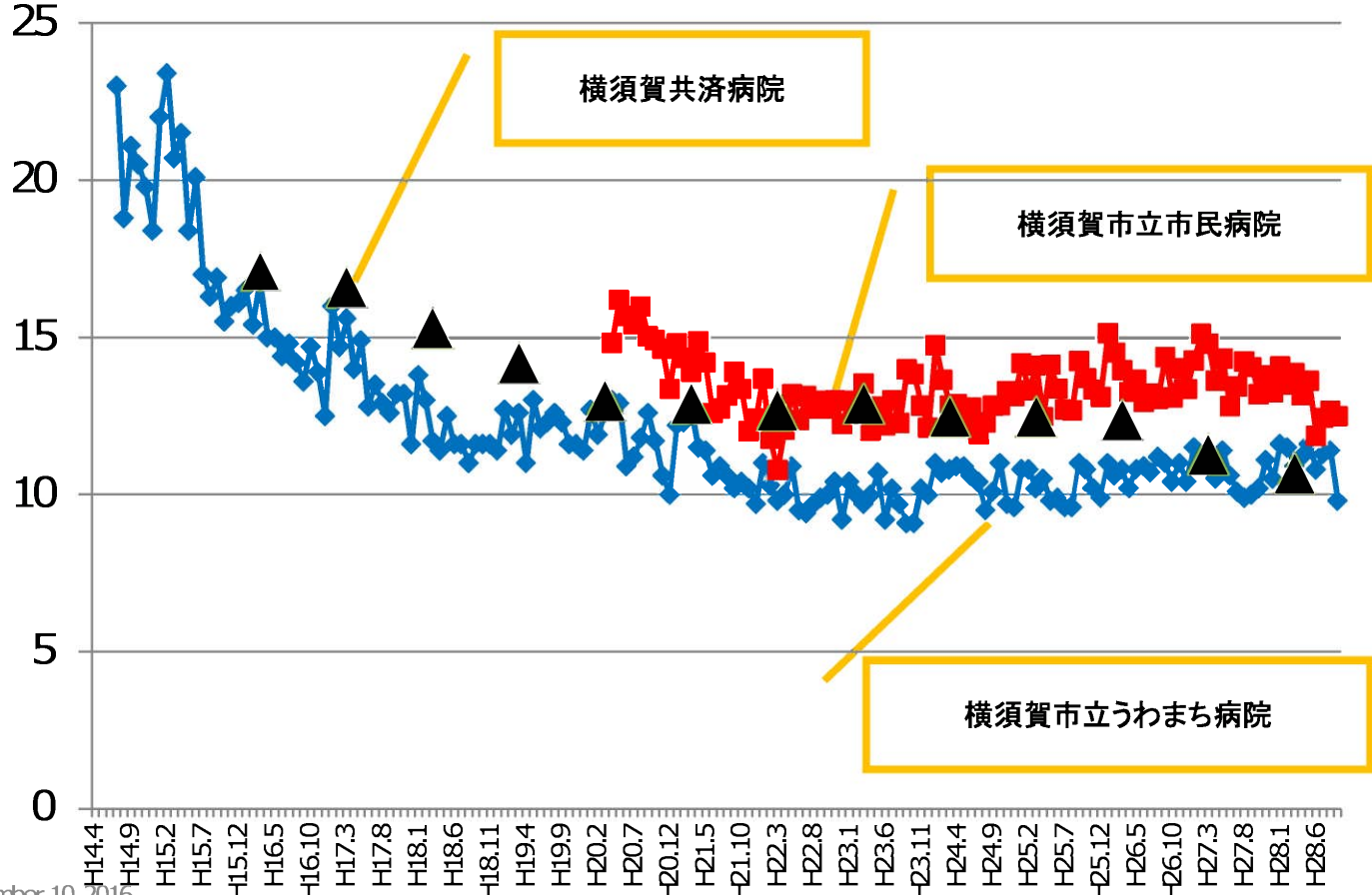


## 平均外来単価





# 平均在院日数の比較 (H14/7/1-H28/9/30)

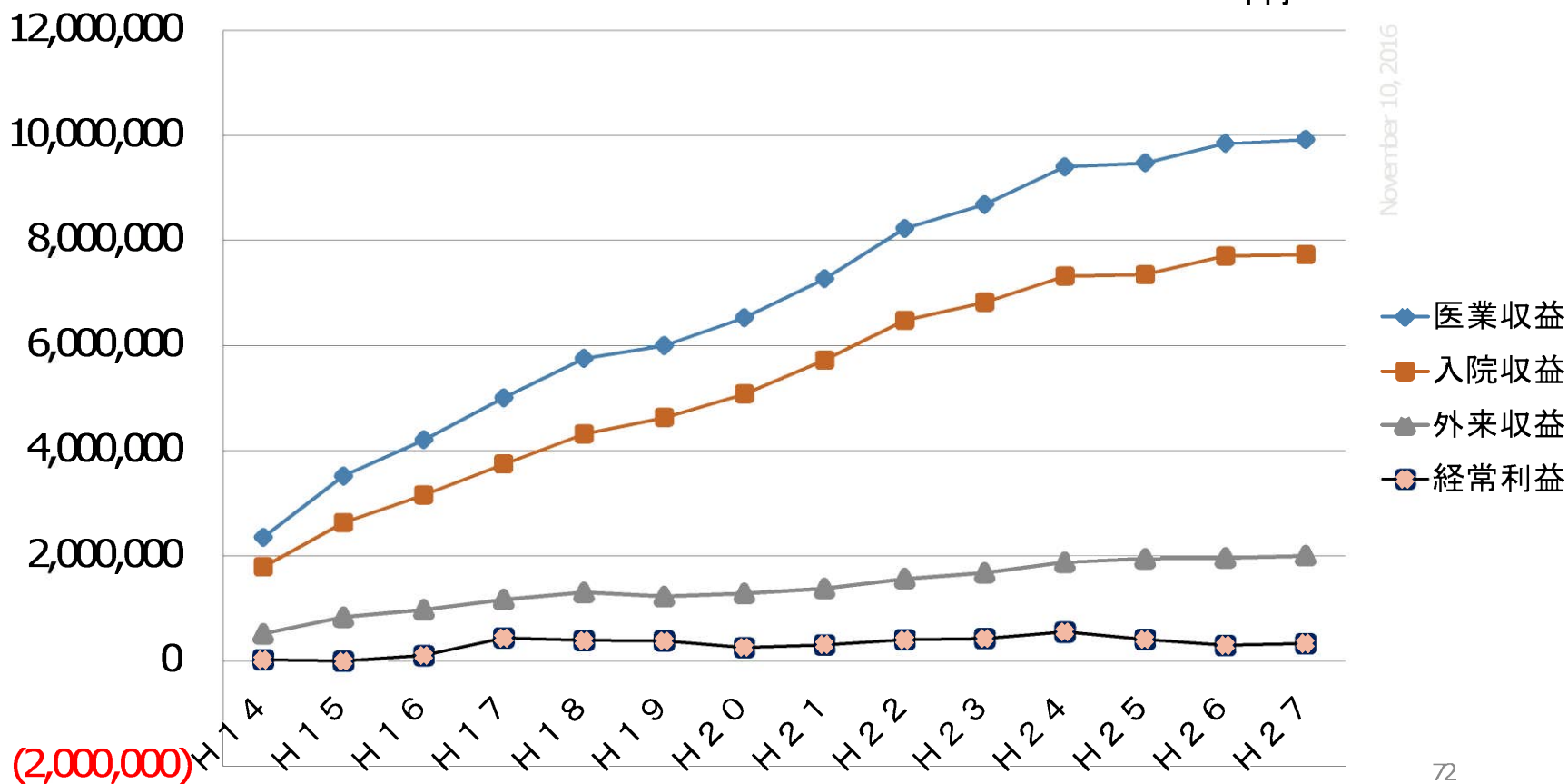


(1)-4 財務の状況

# 指定管理者の決算推移P/L(グラフ)

決算(全体)

千円



November 10, 2016

# 指定管理者の決算推移 P/L

	H14	H15	H16	H17	H18	H19	H20	H21	H22	H23	H24	H25	H26	H27
医療収益	2,353,366	3,518,094	4,207,008	5,007,489	5,756,011	6,002,478	6,531,664	7,271,125	8,229,928	8,686,600	9,404,891	9,477,365	9,847,799	10,041,969
入院収益	1,792,481	2,630,109	3,160,012	3,748,130	4,318,740	4,632,192	5,081,042	5,722,911	6,482,606	6,821,397	7,320,278	7,353,742	7,704,119	7,751,152
外来収益	517,750	832,835	975,378	1,167,938	1,301,015	1,225,173	1,280,946	1,378,727	1,563,510	1,677,215	1,877,323	1,942,477	1,956,855	2,082,315
その他	43,135	55,150	71,618	91,421	136,256	145,113	169,676	169,487	183,812	187,988	207,290	181,146	186,825	208,502
材料費	709,241	1,005,063	1,143,674	1,402,709	1,426,095	1,462,902	1,432,200	1,693,265	1,875,705	2,064,697	2,291,542	2,472,409	2,592,118	2,598,764
医薬品費	416,686	454,743	525,850	604,730	635,599	633,136	574,036	671,691	814,803	921,398	1,028,046	1,110,200	1,200,838	1,174,502
診療材料費	253,223	448,270	492,830	674,130	652,391	691,726	708,963	867,877	937,044	1,035,988	1,149,633	1,221,496	1,255,193	1,221,716
その他	39,332	102,050	124,994	123,849	138,105	138,040	149,201	153,697	123,858	107,311	113,863	140,713	136,087	202,546
給与費	1,293,412	2,015,206	2,278,859	2,462,818	2,948,565	3,247,111	3,678,904	3,966,488	4,489,866	4,748,797	4,966,353	5,016,770	5,100,396	5,228,689
経費	441,329	698,877	879,615	909,857	1,137,852	1,173,689	1,455,779	1,472,531	1,651,373	1,762,901	1,853,718	1,917,606	2,117,576	2,190,776
医療損益	-90,616	-201,052	-95,140	232,105	243,499	118,776	-35,219	138,841	212,984	110,205	293,278	70,580	37,709	23,740
事業外収益	112,976	196,834	203,748	210,780	155,356	269,923	297,171	294,857	454,966	515,123	574,571	542,784	483,409	430,727
事業外費用	10	0	5,145	8,135	8,912	7,662	8,868	127,177	264,324	201,659	316,322	205,258	222,621	211,198
経常利益	22,350	-4,218	103,463	434,750	389,943	381,037	253,084	306,521	403,626	423,669	551,527	408,106	298,497	243,269

# うわまち病院の収支の仕組み(H28予算)

市病院事業会計予算	
<収入>	<支出>
648,000千円	648,000千円

指定管理者予算	
<収入>	<支出>
10,722,095千円	10,397,633千円

文書料26,546千円	→ 指定管理料26,546千円
一般会計繰入金 393,000千円	給与費39,063千円
その他120,454千円	減価償却費384,675千円
指定管理者負担金108,000千円	支払利息59,248千円
	経費126,109千円
	その他12,359千円

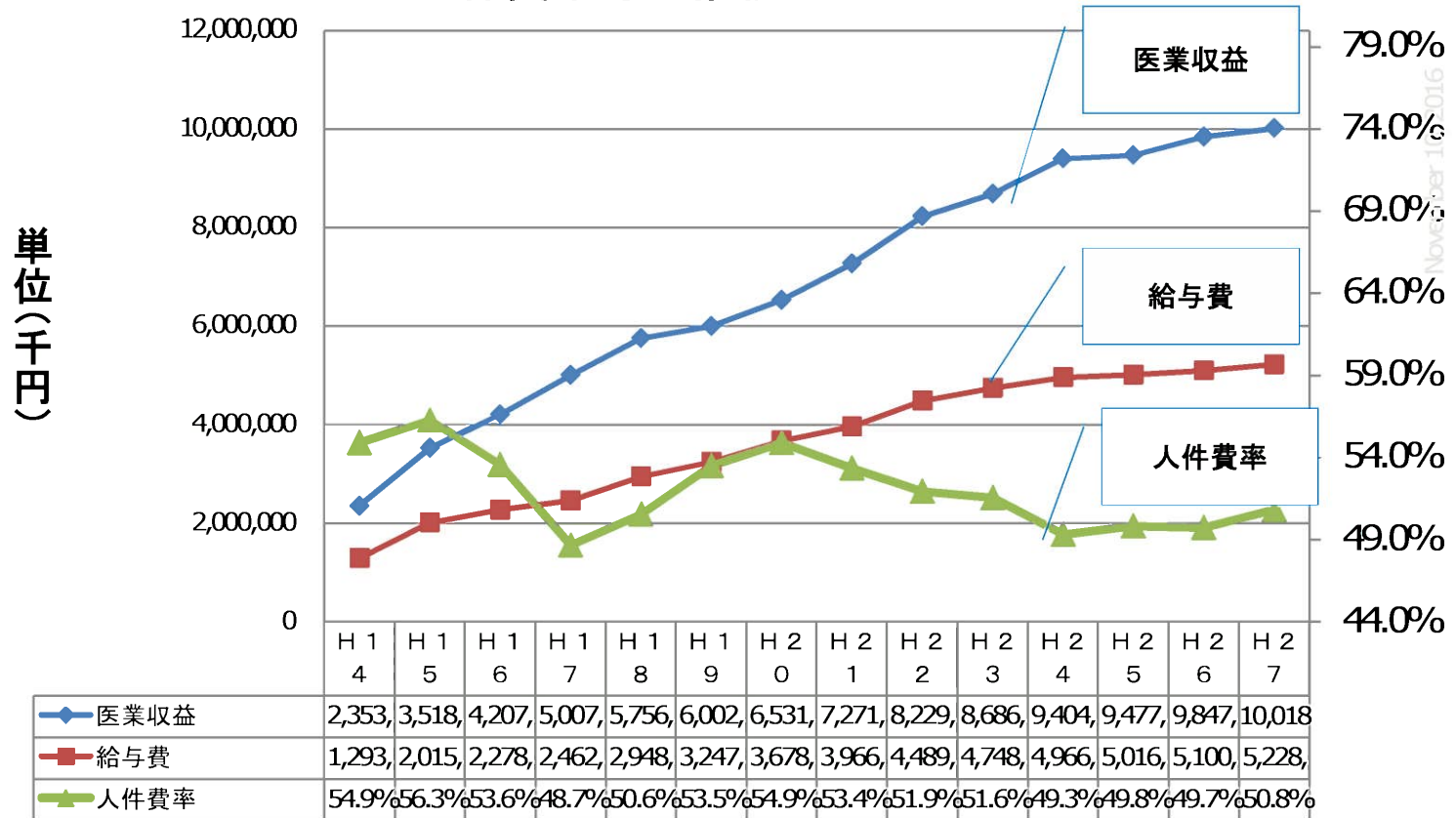
入院収益 8,104,427千円	(給与費) (材料費) (経費等)
外来収益2,022,852千円	10,289,633千円
室料差額等165,766千円	指定管理者負担金108,000千円
代診収入等402,504千円	
指定管理料26,546千円	収支差引324,462千円





# 指定管理者の経営指標

## 人件費率等の推移(H14~H27)



※人件費は代診収入調整後のもの

# 市病院事業会計の決算推移P/L

(単位千円)

		H 23	H 24	H 25	H 26	H 27
市病院事業会計	一般会計繰入金	401,000	390,000	393,000	393,000	390,000
	指定管理者負担金	143,000	122,000	107,725	136,000	134,000
	その他	66,117	67,567	60,858	139,665	126,514
	経常収益 計	610,117	579,567	561,583	668,665	650,514
	減価償却費	335,123	341,937	342,029	370,187	370,893
	支払利息	80,640	76,450	71,661	68,156	62,536
	その他	95,998	137,957	126,763	195,456	191,330
	経常費用 計	511,761	556,344	540,453	633,799	624,759
	経常損益	98,356	23,223	21,130	34,866	25,755

# 指定管理者B/S (H27決算)

(単位 千円)

資産の部		負債の部	
固定資産	1,734,149	固定負債	700,751
土地	195,288	長期借入金	85,250
建物、医療機器等	1,538,861	その他	615,501
流動資産	3,498,528	流動負債	844,279
現金預金	1,646,366	短期借入金	11,000
その他	1,852,162	その他	833,279
		負債合計	1,545,030
		資本金	6,378
		<b>剰余金</b>	<b>3,681,269</b>
		未処分利益剰余金	3,437,999
		当期利益	243,270
		資本合計	3,687,647
資産合計	5,232,677	負債・資本合計	5,232,677

November 10, 2016

# 市病院事業会計B/S (H27決算)

(単位 千円)

資産の部		負債の部	
固定資産	7,089,852	固定負債	3,681,446
土地	2,390,945	企業債	3,656,253
建物、医療機器等	4,698,907	その他	25,193
流動資産	2,913,423	流動負債	447,257
現金預金	2,642,316	企業債	424,331
その他	271,107	その他	22,926
		繰延収益	768,627
		負債合計	4,897,330
		資本金	1,958,600
		剰余金	3,147,345
		未処分利益剰余金	1,106,765
		受贈財産評価額	2,040,580
		資本合計	5,105,945
資産合計	10,003,275	負債・資本合計	10,003,275

November 10, 2016



# 県内公立病院収支の状況(H27)

※うわまち、市民病院は、市病院事業会計と指定管理者会計との合算数値

(単位 千円)

	うわまち病院	横須賀市民病院	藤沢市民病院	茅ヶ崎市立病院	大和市立病院	厚木市立病院	平塚市民病院	小田原市立病院	三浦市立病院
許可病床数	417床	482床	536床	401床	403床	356床	416床	417床	136床
入院収益	7,751,152	4,712,349	10,739,604	5,959,219	6,224,426	5,118,077	7,579,997	7,509,805	1,448,394
外来収益	2,082,316	2,019,416	4,781,840	2,767,468	3,195,165	2,094,934	2,779,928	2,928,968	692,947
一般会計繰入金	390,000	643,000	1,530,085	1,017,678	1,022,749	1,095,368	1,030,176	1,300,000	248,486
その他	687,323	424,717	678,539	771,530	1,106,458	416,928	559,616	242,085	213,320
経常収益 計	10,910,792	7,799,482	17,730,068	10,515,895	11,548,798	8,725,307	11,949,717	11,980,858	2,603,147
給与費	5,260,345	3,957,193	8,501,628	5,526,045	6,024,925	5,108,553	6,445,908	6,514,616	1,479,480
材料費	2,598,764	1,901,372	4,159,887	2,018,412	2,493,520	1,752,282	2,397,962	2,773,855	288,424
※経費	1,677,566	1,424,662	2,954,847	1,713,322	1,525,396	1,694,351	1,978,693	1,935,532	426,242
※指定管理者負担金	134,000	0	0	0	0	0	0	0	0
減価償却費	670,774	600,029	882,616	765,159	504,686	995,706	686,764	594,042	172,337
その他	300,318	120,686	853,696	589,144	601,183	452,175	459,092	460,064	163,468
経常費用 計	10,641,767	8,003,942	17,352,674	10,612,082	11,149,710	10,003,067	11,968,419	12,278,109	2,529,951
<b>経常損益</b>	<b>269,025</b>	<b>△ 204,460</b>	<b>377,394</b>	<b>△ 96,187</b>	<b>399,088</b>	<b>△ 1,277,760</b>	<b>△ 18,702</b>	<b>△ 297,251</b>	<b>73,196</b>

※うわまち病院、横須賀市立市民病院の経費には、法人経費分を含む

※指定管理者負担金は、市の病院事業会計の収支差額(予算ベース)について、毎年度1億3千万円程度、指定管理者から市に対して支払っているもの

# 一般会計繰入金の比較(H27年度)

(単位  
千円)

	全国平均 (2013)	うわまち 病院	横須賀市 民病院	藤沢市民 病院	茅ヶ崎市 立病院	大和市立 病院	厚木市立 病院	平塚市民 病院	小田原市 立病院	三浦市立 病院
許可病床 数	231.5床	417床	482床	536床	401床	403床	356床	416床	417床	136床
一般会計 繰入金	618,000	390,000	643,000	1,530,085	1,017,678	1,022,749	1,095,368	1,030,176	1,300,000	248,486
(1床あた り平均)	2,670	935	1,334	2,855	2,538	2,538	3,077	2,476	3,118	1,827
対全国 平均比	100%	35%	50%	107%	95%	95%	115%	93%	117%	68%

出展:【第10回】公立病院改革の経済・財政効果について―「地方公営企業年鑑」による個票データを用いた分析―(平成28年8月16日)等