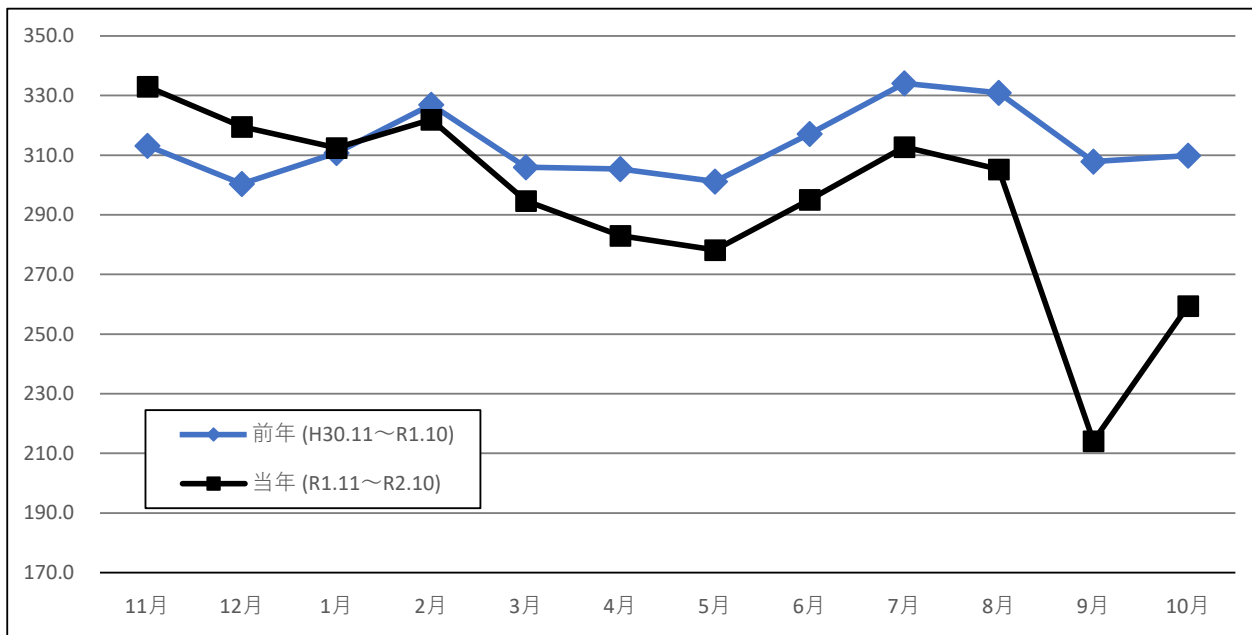


1日平均患者数の前年同月比

資料5

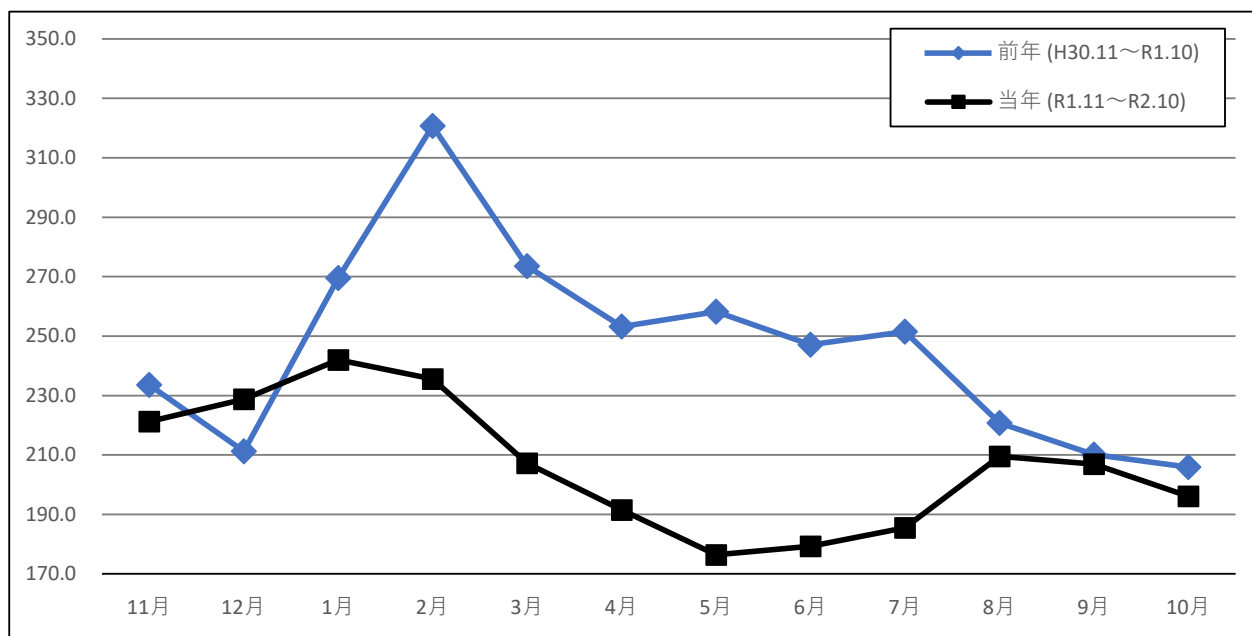
1. 入院患者数 (1)うわまち病院



(人)

	前年 (H30.11~R1.10)	当年 (R1.11~R2.10)	増減	前年比率
11月	313.2	333.0	19.8	106.3%
12月	300.4	319.6	19.2	106.4%
1月	310.8	312.5	1.7	100.5%
2月	327.0	322.0	△ 5.0	98.5%
3月	306.0	294.7	△ 11.3	96.3%
4月	305.4	283.0	△ 22.4	92.7%
5月	301.2	278.2	△ 23.0	92.4%
6月	317.2	295.1	△ 22.1	93.0%
7月	334.1	312.8	△ 21.3	93.6%
8月	330.9	305.3	△ 25.6	92.3%
9月	307.9	214.1	△ 93.8	69.5%
10月	309.9	259.5	△ 50.4	83.7%

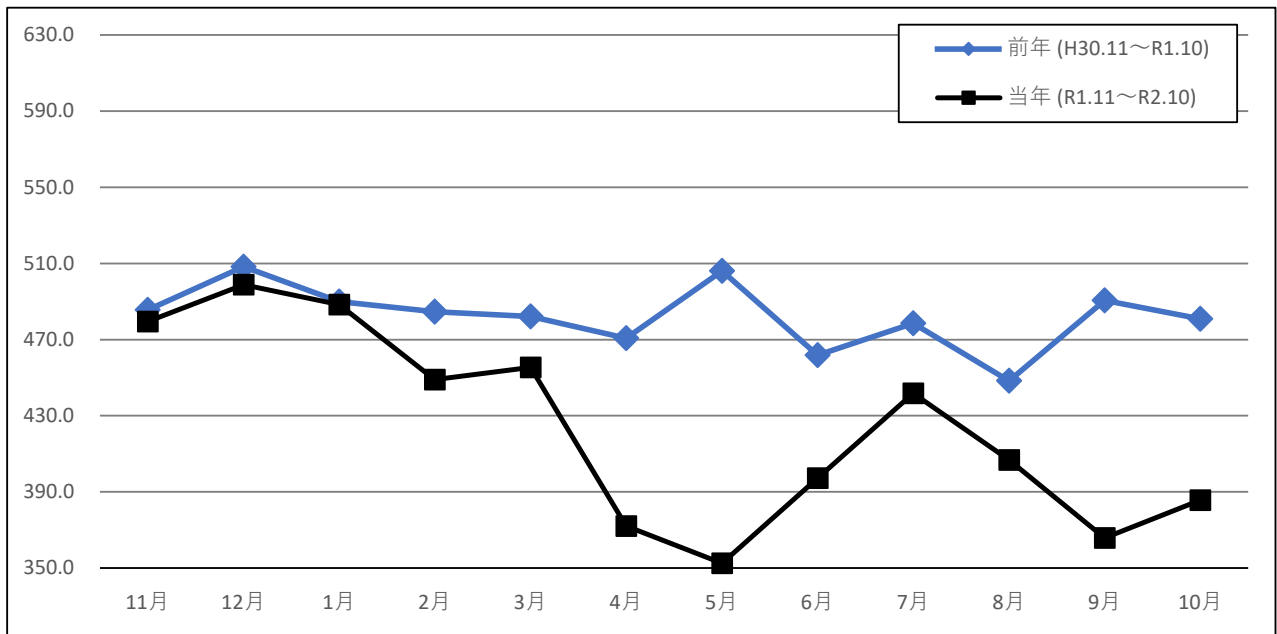
(2) 市民病院



(人)

	前年 (H30.11~R1.10)	当年 (R1.11~R2.10)	増減	前年比率
11月	233.6	221.2	△ 12.4	94.7%
12月	211.2	228.8	17.6	108.3%
1月	269.5	242.0	△ 27.5	89.8%
2月	320.7	235.6	△ 85.1	73.5%
3月	273.5	207.2	△ 66.3	75.8%
4月	253.2	191.5	△ 61.7	75.6%
5月	258.2	176.4	△ 81.8	68.3%
6月	247.1	179.3	△ 67.8	72.6%
7月	251.5	185.5	△ 66.0	73.8%
8月	220.7	209.5	△ 11.2	94.9%
9月	210.1	206.9	△ 3.2	98.5%
10月	205.9	196.1	△ 9.8	95.2%

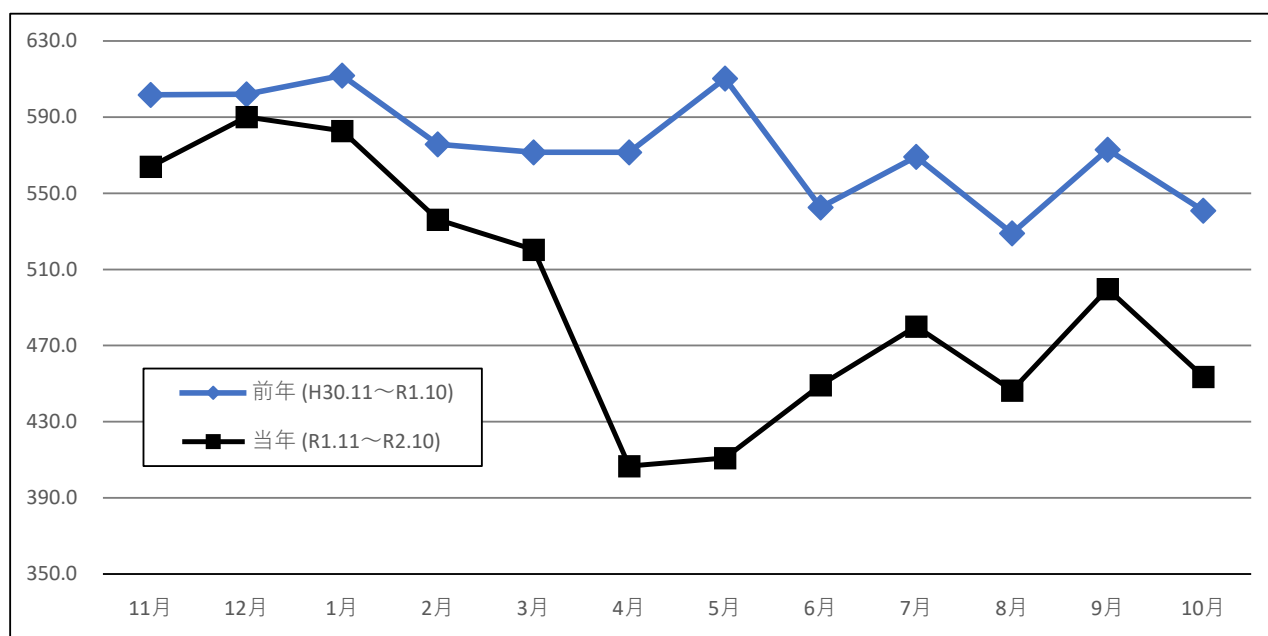
2. 外来患者数
 (1)うわまち病院



(人)

	前年 (H30.11~R1.10)	当年 (R1.11~R2.10)	増減	前年比率
11月	485.5	479.5	△ 6.0	98.8%
12月	508.3	498.8	△ 9.5	98.1%
1月	490.0	488.4	△ 1.6	99.7%
2月	484.6	448.9	△ 35.7	92.6%
3月	482.2	455.4	△ 26.8	94.4%
4月	470.7	372.1	△ 98.6	79.1%
5月	506.0	352.5	△ 153.5	69.7%
6月	461.8	397.2	△ 64.6	86.0%
7月	478.6	441.8	△ 36.8	92.3%
8月	448.3	406.8	△ 41.5	90.7%
9月	490.5	365.8	△ 124.7	74.6%
10月	480.8	385.7	△ 95.1	80.2%

(2) 市民病院



(人)

	前年 (H30.11~R1.10)	当年 (R1.11~R2.10)	増減	前年比率
11月	601.7	564.1	△ 37.6	93.8%
12月	602.0	590.1	△ 11.9	98.0%
1月	611.9	582.8	△ 29.1	95.2%
2月	575.7	536.2	△ 39.5	93.1%
3月	571.5	520.4	△ 51.1	91.1%
4月	571.5	406.7	△ 164.8	71.2%
5月	610.4	411.0	△ 199.4	67.3%
6月	542.6	449.2	△ 93.4	82.8%
7月	569.2	480.0	△ 89.2	84.3%
8月	529.0	446.4	△ 82.6	84.4%
9月	573.0	499.8	△ 73.2	87.2%
10月	540.9	453.7	△ 87.2	83.9%