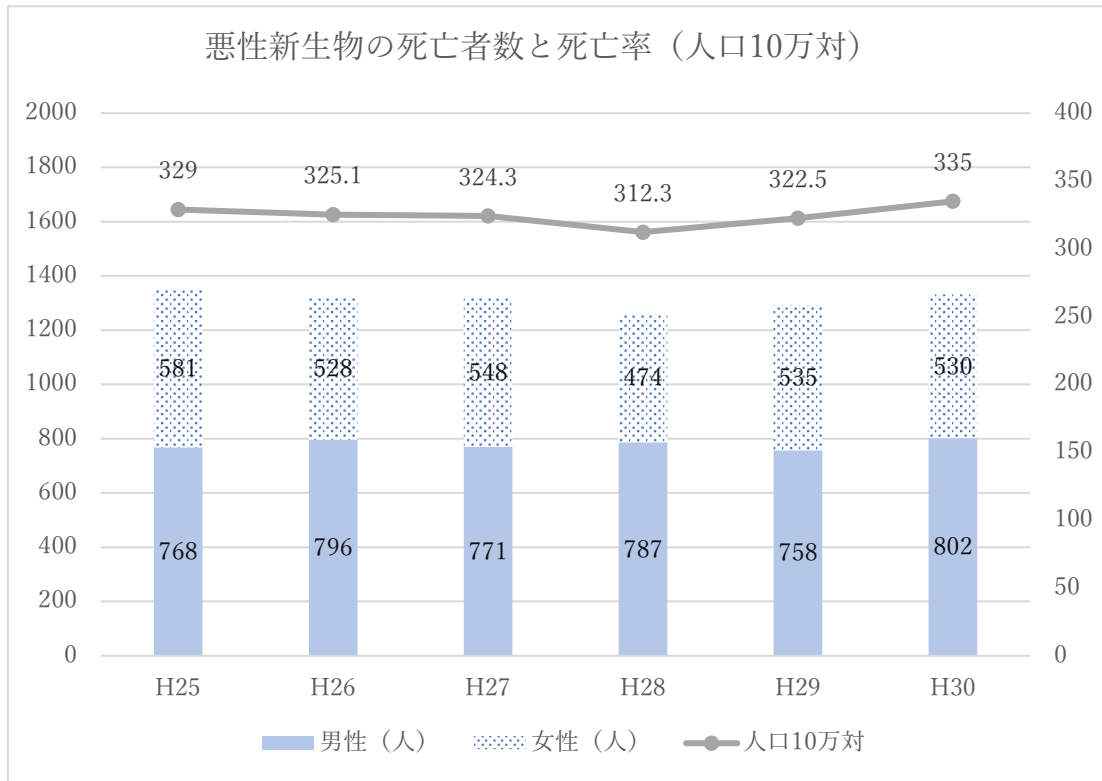


## 計画に関する衛生統計



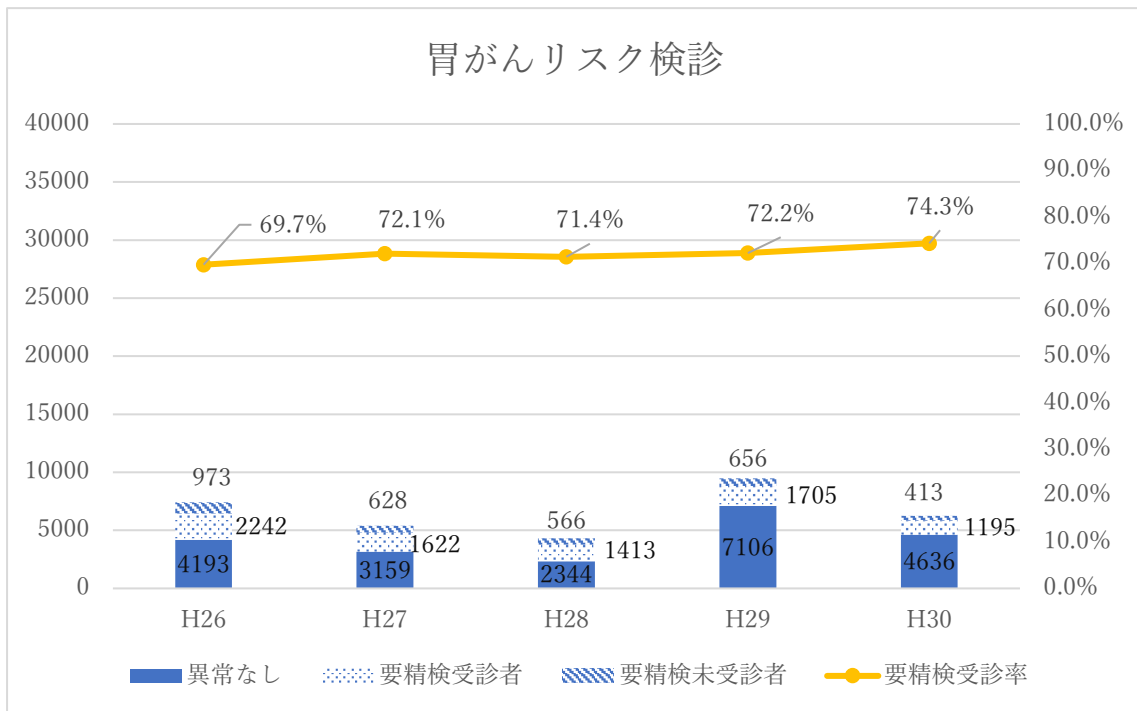
出典：横須賀市衛生年報

### 悪性新生物の部位別死亡者数と死亡割合

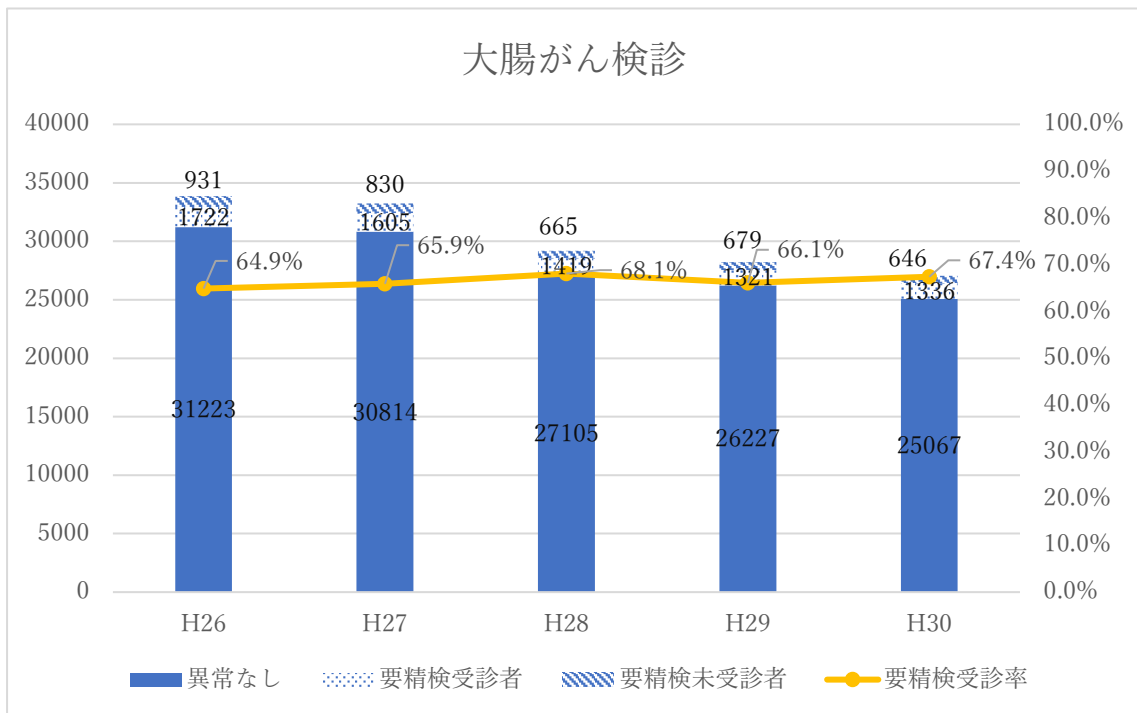
部位	H25		H26		H27		H28		H29		H30	
	死亡者数 (人)	割合 (%)	死亡者数 (人)	割合 (%)	死亡者数 (人)	割合 (%)	死亡者数 (人)	割合 (%)	死亡者数 (人)	割合 (%)	死亡者数 (人)	割合 (%)
口唇・口腔及び咽頭	29	2.1	23	1.7	25	1.9	26	2.1	16	1.2	40	3.0
食道	68	5.0	39	3.0	47	3.6	43	3.4	49	3.8	51	3.8
胃	167	12.4	162	12.2	168	12.7	130	10.3	145	11.2	174	13.1
結腸	143	10.6	124	9.4	123	9.3	128	10.1	113	8.7	136	10.2
S状結腸及び直腸	56	4.2	64	4.8	54	4.1	55	4.4	41	3.2	49	3.7
肝及び管内胆管	112	8.3	77	5.8	100	7.6	80	6.3	81	6.3	83	6.2
胆のう及び その他の胆道	44	3.3	51	3.9	56	4.3	53	4.2	43	3.3	65	4.9
膵	94	7.0	108	8.1	110	8.3	115	9.1	126	9.7	96	7.2
喉頭	3	0.2	0	0.0	4	0.3	5	0.4	2	0.2	0	0.0
気管、気管支及び肺	261	19.4	274	20.7	249	18.9	245	19.4	289	22.4	256	19.2
皮膚	6	0.5	2	0.2	6	0.5	4	0.3	8	0.6	7	0.5
乳房	49	3.6	63	4.8	67	5.1	58	4.6	61	4.7	64	4.8
子宮	30	2.2	24	1.8	23	1.7	20	1.6	32	2.5	21	1.6
卵巣	18	1.3	27	2.0	21	1.6	12	1.0	18	1.4	20	1.5
前立腺	38	2.8	48	3.6	42	3.2	47	3.7	36	2.8	46	3.5
膀胱	35	2.6	35	2.7	19	1.4	35	2.8	35	2.7	28	2.1
その他のがん	196	14.5	203	15.3	205	15.5	205	16.3	198	15.3	196	14.7
合計	1349	100	1324	100	1319	100	1261	100	1293	100	1332	100

出典：横須賀市衛生年報

## がん検診受診者数と受診結果および要精密受診者割合

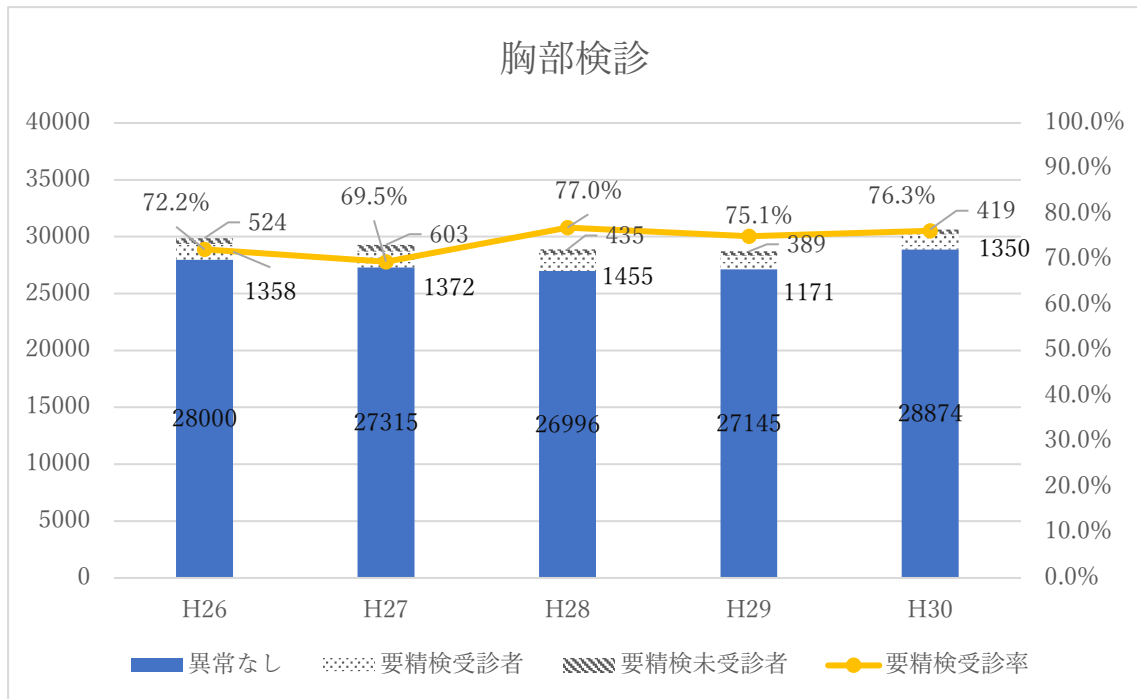


出典：横須賀市衛生年報

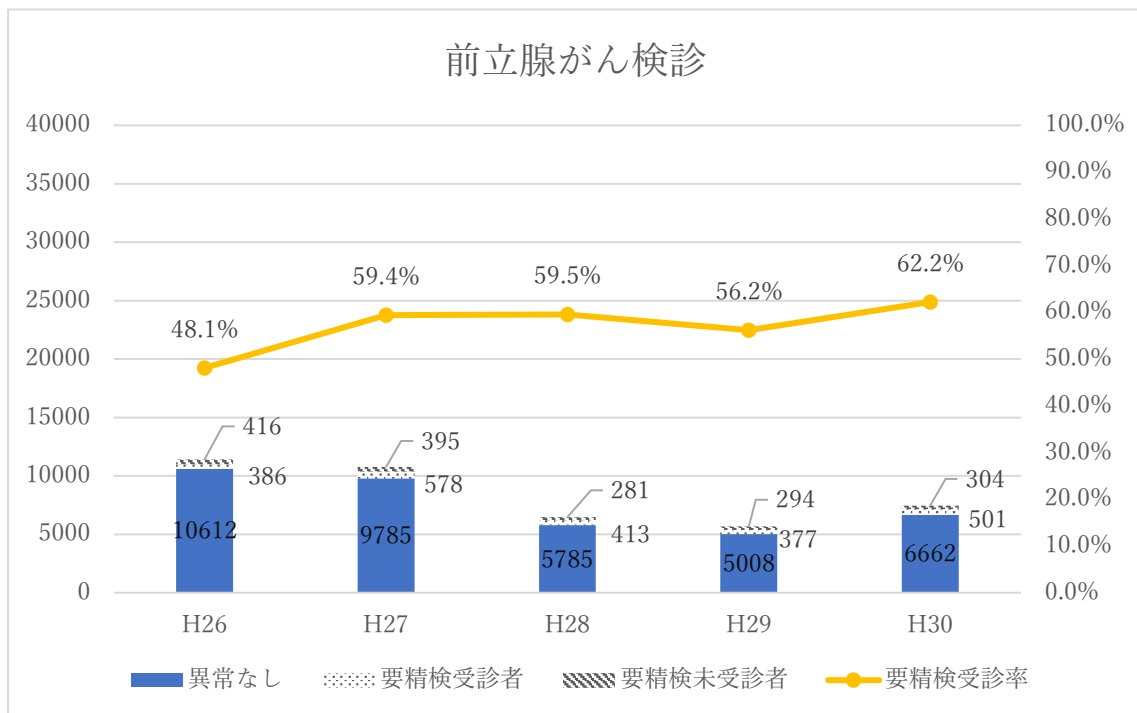


出典：横須賀市衛生年報

## がん検診受診者数と受診結果および要精密受診者割合

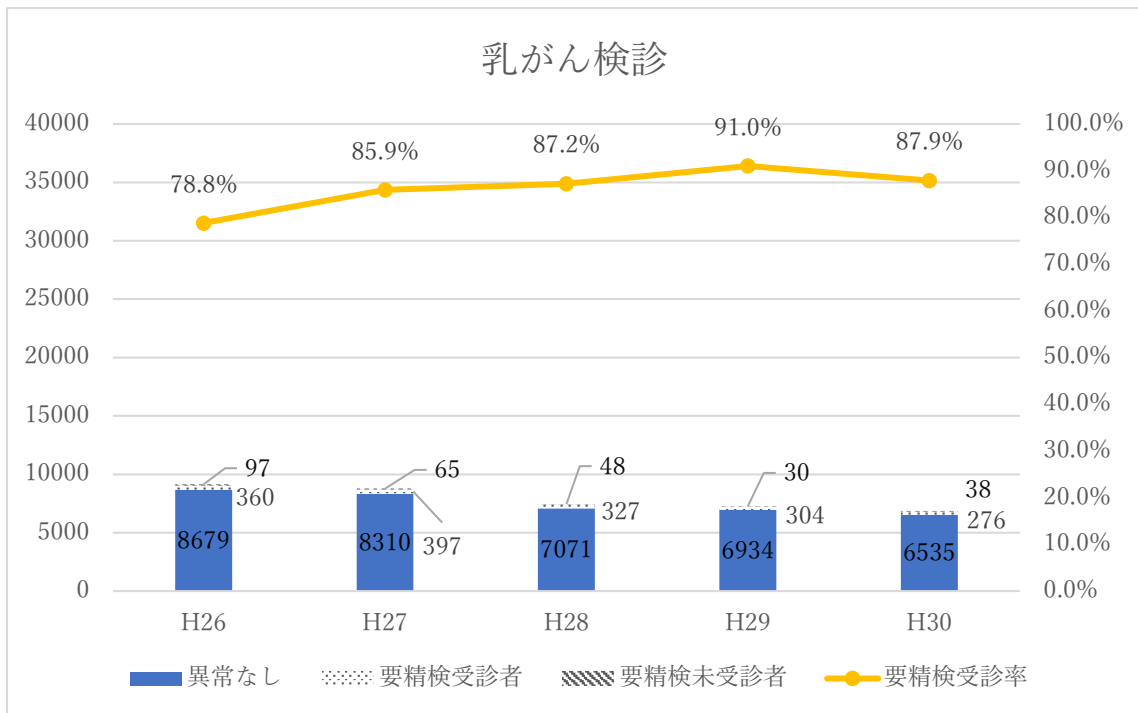


出典：横須賀市衛生年報

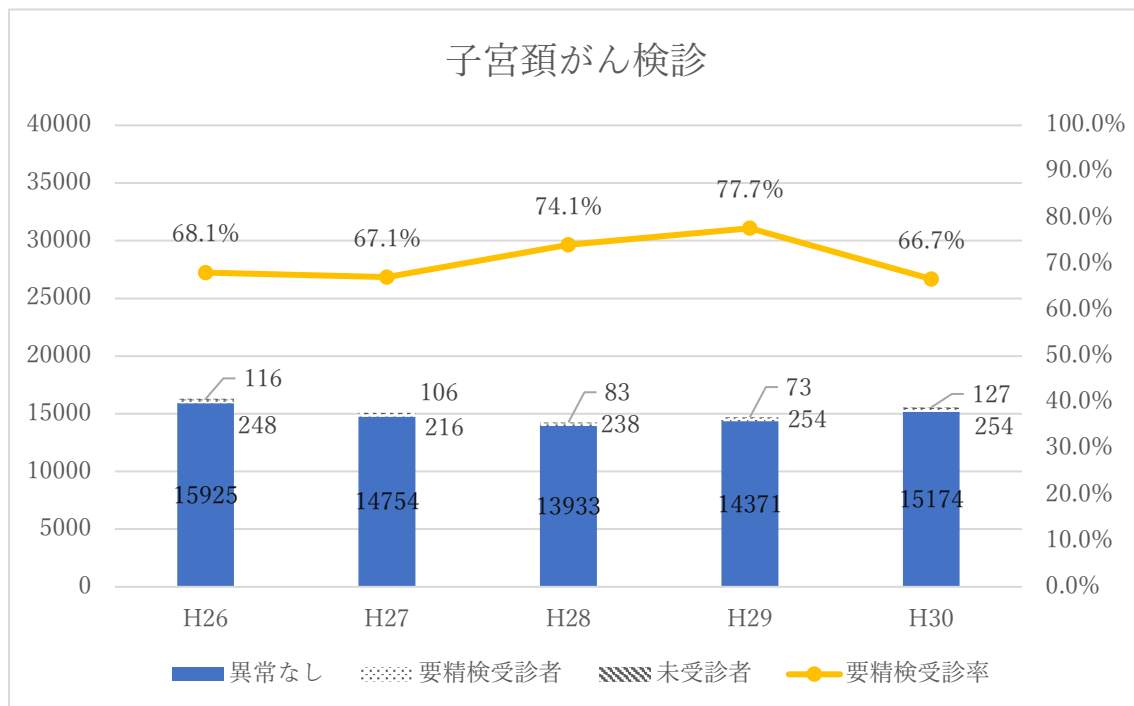


出典：横須賀市衛生年報

## がん検診受診者数と受診結果および要精密受診者割合

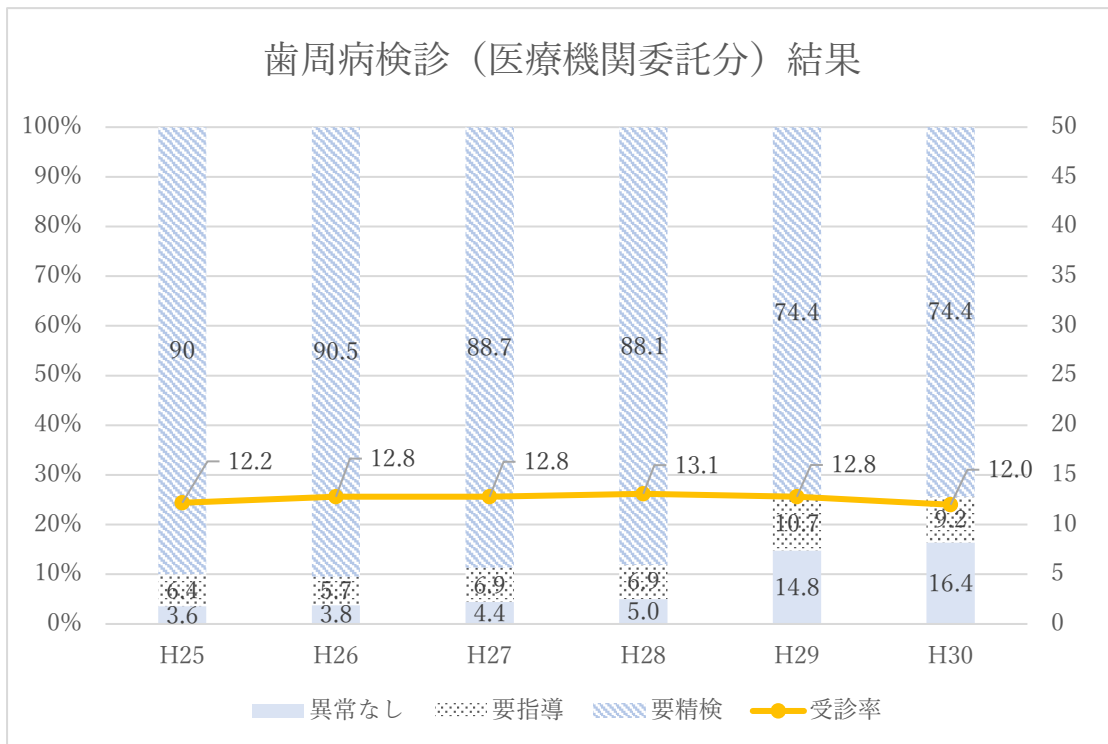


出典：横須賀市衛生年報

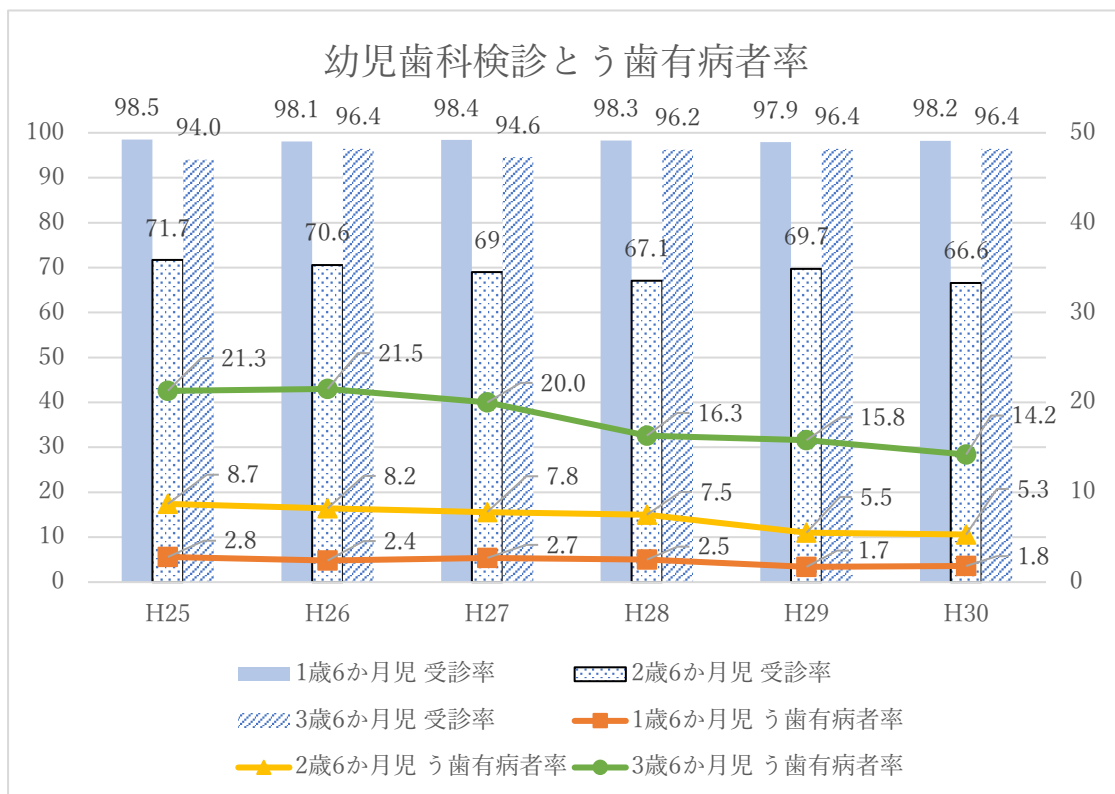


出典：横須賀市衛生年報

## 歯科検診について



出典：横須賀市衛生年報



出典：横須賀市衛生年報